

# ARTESSIMO LINK BREZZA 301

物件種別	間取り	賃料	管理費等
マンション	1R	76,500円	15,000円

セキュリティも室内設備も充実 ペット可 高級分譲賃貸マンション

セキュリティも室内設備も充実 ペット可 高級分譲賃貸マンション

敷金/保証金	0円	礼金/権利金	76,500円
敷引/償却金	0円	更新料	1.5ヶ月(新賃料)
更新事務手数料			
その他費用			
物件所在地	東京都江東区潮見1丁目24-3		
交通	京葉線 潮見駅 徒歩4分 東京メトロ有楽町線 辰巳駅 徒歩20分 東京メトロ有楽町線 豊洲駅 徒歩30分		
間取り詳細			
構造	鉄筋コンクリート 3階 / 8階建		
面積	21.29㎡	向き	南東
築年月	2009年3月	契約期間	普通借家契約 2年
退去日		入居時期	2024年5月2日
駐車場	駐輪場 バイク置き場		
設備	浴室乾燥、ガス給湯、バス・トイレ別、CS、シャワー、2口コンロ、ガスキッチン、温水洗浄便座、エアコン、室内洗濯機置場、押入、BS、モニターオートロック、システムキッチン、クローゼット、フローリング、トイレ有、ガスコンロ、ユニットバス、ガスコンロ設置済、バス有、シューズボックス、TVインターホン、屋根有駐車場、デザイナーズ、メールボックス、エレベーター、外壁タイル張り、宅配BOX、平置駐車場		
入居諸条件	ペット可、事務所不可、二人入居可		
損害保険	要 23,000円(2年)		
保証会社	可 保証会社必須/～50%		
備考	■入居中サポート/21450円 ■抗菌代/17600円 ■事務手数料/11000円 ■保証会社必須/～50% ■保険/23000円 ■鍵費用/22000円 ■契約期間(2年普借)※違約金有☆AZPの賃料+1万円でスーパーゼロプラン適用★0 ■ペット飼育時条件有		

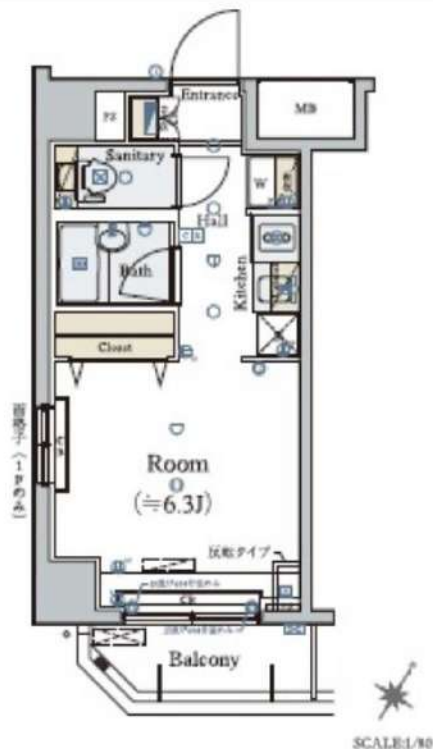
外観



その他



間取り図



※図面と異なる場合は現況を優先となります。

新宿本店

新宿区新宿3-21-4新宿ニュータワービル1階  
TEL: 03-6279-2032



みずべや  
水商売のお部屋



あずま通り店

新宿区歌舞伎町1-8-3良川ビル2階  
TEL: 03-6205-5732

# ヴェルト日本橋シティ



都市ガス	インターネット 使用料無料	システムキッチン	宅配ボックス	駐輪場	バイク置き場	浴室乾燥機	ウォシュレット	オートロック	洗濯機置場室内	エアコン	ペット相談
二人同居相談	防犯カメラ	エレベーター	バス・トイレ別	コンロ2口	フローリング	バルコニー	角部屋	洗面台	24Hゴミ置き場	クローゼット	下駄箱

※現況と図面に相違がある場合は、現況優先となります。

東京メトロ半蔵門線「水天宮前」徒歩5分  
東京メトロ日比谷線「茅場町」徒歩11分  
都営浅草線「人形町」徒歩11分

号室	賃料		
501	79,000円		
管理費	10,000円		
敷金	なし	礼金	1ヶ月
その他費用	鍵交換費用33,000円、契約事務手数料5,500円(入居時)、にじいろサポート24/火災保険付き2,200円(月額)、室内消毒代16,500円(入居時)		
所在地	〒103-0015 東京都中央区日本橋箱崎町31-2		
構造・階建	SRC 5階部分 / 14階		
築年月	2005年7月	専有面積	23.22㎡
間取り	ワンルーム	開口向き	北東
契約期間	普通借家2年	更新料	1.5ヶ月(新賃料)
保険		更新事務手数料	5500円税込み
保証会社	にじいろライフ 保証料(初回契約時)80%、保証料(月額)1%、最低月額保証料1000円～+決済サービス料550円税込		
退去予定日	2024年4月21日	入居時期	2024年5月上旬
備考	<ul style="list-style-type: none"> <li>退去時クリーニング代賃料1ヶ月相当</li> <li>解約予告2ヶ月前</li> <li>短期解約違約金有⇒1年未満解約の場合、賃料・管理費総額1ヶ月分</li> <li>日本国籍の方のみ、法人契約不可</li> <li>ペット飼育時、礼金1ヶ月増額/契約時 ※小型犬1匹または猫1匹まで</li> </ul>		

・BS/CS/CATV(要確認)・インターネット無料(申込時預り金あり:要確認)・駐輪場/バイク置き場(要空確認)・退去前の申込は先行契約になります・入居時、貸主指定引越し業者利用必須 ※利用無しの場合は申込受付できかねます・空室物件は原則お申込から2週間以内での賃料発生日設定となります

駐輪場等の空き確認はこちらへ→ 日本ハウズイング株式会社 03-3341-9245

新宿本店

新宿区新宿3-21-4新宿ニュータウンビル1階  
TEL: 03-6279-2032



みずいべや  
水商売のお部屋



あずま通り店

新宿区歌舞伎町1-8-3良川ビル2階  
TEL: 03-6205-5732

# AZEST清澄白河

602号室

- ☆ペット相談可能!(敷金1ヶ月償却)
- ☆インターネット無料(シーファイブ)

- ☆独立洗面台あり!
- ☆複数路線利用可能!



東京メトロ半蔵門線「清澄白河」徒歩10分

間取り	1K
賃料	88,500円
管理費	10,000円
敷金 礼金	礼金 1ヶ月・敷金 なし

所在	東京都江東区扇橋1丁目15-5		
間取詳細	洋室8.2畳		
構造・階建	RC造 6階 / 8階建		
専有面積	26.42㎡	物件種別	マンション
築年月	2013年10月	開口向き	北
入居時期	2024年6月上旬	更新料	0.78ヶ月(新賃料)
損保	要 10,000円 1年	連帯保証人	保証人指定しない +保証会社必要
契約期間	普通借家1年		
保証会社	(東京アパートメント保証) 保証料(初回契約時)50%、保証料(月額)1%、月額プラン(月額 賃料総額の3%) / 初回・年間保証料なしも選択可		
駐車場	空無		
入居諸条件	ペット相談		
その他費用	契約事務手数料3,300円(入居時)、鍵交換代27,500円(入居時)、消臭除菌代8,800円(入居時)、あんしんサポートα(1年間)16,500円(年額)		
周辺施設			
設備	浴室乾燥機、室内洗濯機置き場、バストイレ別、TVモニター付インターホン、コンロ2口、エアコン付き、フローリング、24H換気システム、システムキッチン、エアコン、オートロック、防犯カメラ、エレベーター、敷		
備考	解約通知:2ヶ月前、1年未満解約の場合賃料1ヶ月分の違約金あり、空き予定の物件は先行契約、退去時クリーニング費用:借主負担		

※お申し込み後、審査の結果お断りさせていただく場合がございます。 ※現況と図面に相違がある場合は、現況優先となります。 ※入居可能日は、変更となる可能性がございます。

新宿本店

新宿区新宿3-21-4新宿ニューワールドビル1階  
TEL: 03-6279-2032



みずべや  
水商売のお部屋



あずま通り店

新宿区歌舞伎町1-8-3良川ビル2階  
TEL: 03-6205-5732

# 貸マンション

## 新富町駅

ガリシア銀座イースト(ガリシアギンザイースト) 403

間取り  
1K

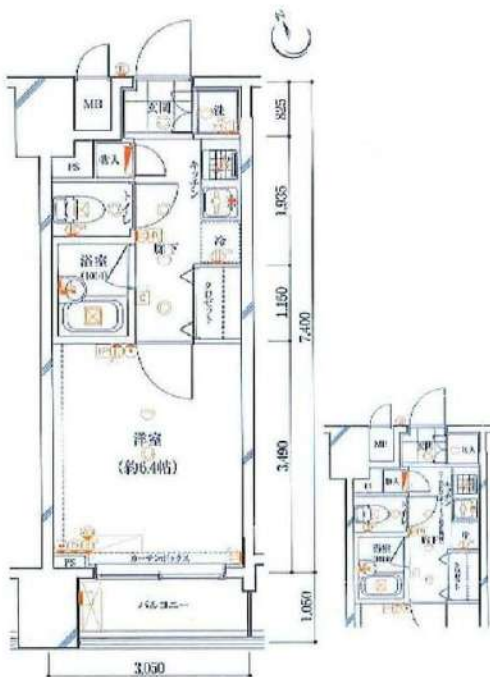
専有面積  
22.57㎡

築年月  
2005年08月

### ビルトイン洗濯機付き 駅への利便性が高い

#### チェックポイント！

主要採光面：南向き住宅可,SOHO使用可,ペット相談 小型犬可 猫可(一匹につき敷金1ヶ月追加),二人入居可,デザイナーズ,常時ゴミ出し可能,分譲タイプ,24時間換気システム,閑静な住宅街, B・T別,浴室暖房,浴室乾燥機,トイレ温水洗浄便座,ガスコンロ付,ガスコンロ可,2口コンロ,システムキッチン,収納スペース,全居室収納,クローゼット,洗濯乾燥機,感センサー付照明,ダウンライト,室内洗濯機置場,洗濯機置場,給湯,都市ガス,フローリング,全居室フローリング,冷房,暖房,エアコン,全居室エアコン,CS,BS端子,MNコンセント,インターネット対応,ダブルロックドア,オートロック,モニター付インターホン,防犯カメラ,火災警報器(警知機) 2.



物件種目	貸マンション
最寄駅	新富町
間取タイプ	1K
賃借条件	賃料 89,000円
	礼金なし 敷金なし 保証金なし

物件所在地	東京都中央区築地2丁目1-11		
交通	東京メトロ有楽町線 新富町 徒歩2分		
建物	建物名	ガリシア銀座イースト(ガリシアギンザイースト) 403	
	構造・規模	RC 10階建/4階部分	
	使用部分積	22.57㎡	
	間取内訳	洋6.4	
築年月	2005年08月	契約期間	2年
管理費等	なし 共益費10,000円/月		
駐車場			
現況	居住中 2024年04月24日退去予定	入居可能時期	2024年5月上旬予定
設備	B・T別,浴室暖房,浴室乾燥機,トイレ温水洗浄便座,ガスコンロ付,ガスコンロ可,2口コンロ,システムキッチン,収納スペース,全居室収納,クローゼット,洗濯乾燥機,感センサー付照明,ダウンライト,室内洗濯機置場,洗濯機置場,給湯,都市ガス,フローリング,全居室フローリング,冷房,暖房...		
保険等	要 2,000円		
備考	火災保険及び緊急24時間駆け付け、優待サービス等が付帯した入居者様への安心サービス「BR1プライムサービス」への加入が必須となります(月額2,000円) お申込は「イタンジBB」よりお手続きください。更新事務手数料:新賃料0.5ヵ月 BR1プライムサービス:2,000円/月 更新料:新賃料1ヶ月 賃貸保証:加入要(個人) 株式会社ジャックス初回合計家賃50%、1%/月、10、500円/年②エポスカード③ニッポンインシュア④ルームバンクインシュア⑤にじいるインシュア※法人は⑥外国籍の方は③※詳細はA T B参照 鍵交換代等:有 38,500円〜 利用限1:東京メトロ日比谷線 築地 徒歩2分 利用限2:東京メトロ日比谷線 東銀座 徒歩8分		

新宿本店 新宿区新宿3-21-4新宿ニュートワビル1階  
TEL:03-6279-2032



みずびや  
水商売のお部屋



あずま通り店 新宿区歌舞伎町1-8-3良川ビル2階  
TEL:03-6205-5732

# グラーサ銀座イースト

## 512号室

有楽町線

新富町駅徒歩2分

日比谷線築地駅 徒歩4分  
京葉線八丁堀駅 徒歩5分

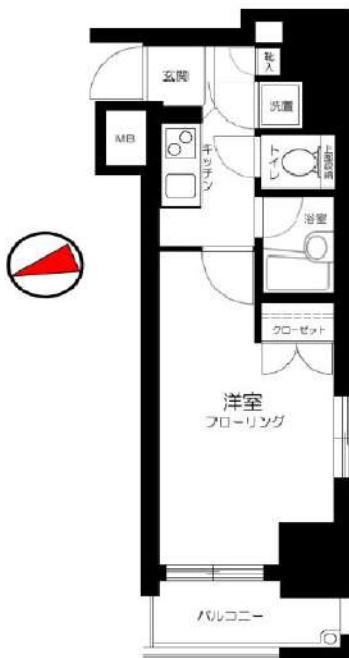


※イメージです実際に家具・小物は設置されてません



入居者様に  
人気シャワーヘッド  
プレゼント♪

### ☆角部屋☆



賃料	90,000円		
共益費	10,000円		
敷金	1ヶ月	礼金	1ヶ月
現況	4月19日退去予定		

#### 物件概要

所在地	東京都中央区入船3丁目1-6		
構造	SRC地上15階建		
種別	分譲賃貸マンション		
築年数	2003年2月	総戸数	148戸
間取り	1K	広さ	22.87㎡

#### 必要書類・その他注意事項

身分証明書・収入証明  
(※保険証は提出時記号・保険証番号をふせてください)  
家賃口座引落(手数料は契約者負担となります)  
入居者サポート料 2年間 18,700円  
住宅総合保険 2年間 20,000円  
解約時敷金償却 1ヶ月(法人契約に限り相談可)  
鍵交換代 25300円  
通常損耗は貸主負担です  
短期解約違約金有り(1年未満の解約で賃料の1ヶ月分)  
保証会社利用必須  
近隣トラブル解決支援サービス付保証プランあり  
契約期間:2年  
更新料:新賃料の1ヶ月分

#### 建物管理会社

三井不動産レジデンシャル・ピエス株式会社 東京南支店  
03-4212-2357

#### 部屋設備

- ◆バス・トイレ別
- ◆モニター付オートロック
- ◆宅配BOX
- ◆エアコン1基(設備:洋室)
- ◆エレベーター
- ◆システムキッチン
- ◆室内洗濯
- ◆2口ガスコンロ・グリル付
- ◆クローゼット
- ◆浴室換気乾燥機

※図面と現況が異なる場合は現況を優先いたします。

新宿本店 新宿区新宿3-21-4新宿ニュータワービル1階  
TEL: 03-6279-2032



みずべや  
水商売のお部屋

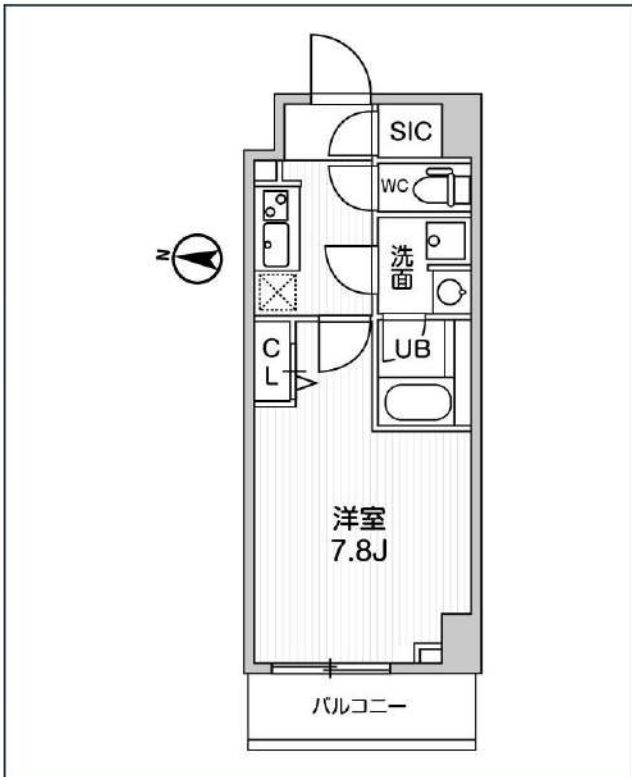


あずま通り店 新宿区歌舞伎町1-8-3良川ビル2階  
TEL: 03-6205-5732

# ALTERNA亀戸 II

JR中央・総武線「亀戸」徒歩6分

JR総武本線「錦糸町」徒歩16分



号室	賃料
303	106,000円

管理費	10,000円		
敷金	なし	礼金	0円
所在地	東京都江東区亀戸1丁目30-1		
構造・階建	RC 3階部分 / 地上7階、地下0階		
築年月	2022年8月	総戸数	28
間取り	1K	専有面積	25.6㎡
契約期間	普通借家2年	開口向き	
保険		連帯保証人	指定しない

保証会社			
その他費用	鍵交換費用24,200円 税込、Goodプレミアムα (24Hサポートのみ) 11,000円 税抜(入居時)、住宅総合保険(フレックス)20,000円 非課税(入居時)、Goodプレミアムα 登録料2,000円/税抜(入居時)		
入居時期	2024年4月下旬	退去予定日	—

特約等につきましてはGoodリアルエステート仲介会社様専用サイトの部屋詳細をご確認ください。/ ※注意※2年未満の語学学校生様または海外審査の方はFRなし+AD募集条件よりマイナス1ヵ月となります。

インターネット 使用料無料   オートロック   モ配ボックス   専用ゴミ置き場   浴室乾燥機   ウォシュレット   エレベーター   礼金0   洗面所独立   照明器具   洗濯機置場室内   バス・トイレ別

コンロ2口   システムキッチン   エアコン   24H換気システム   下駄箱   防犯カメラ   光ファイバー   集合ポスト   築2年以内   フローリング   ペランダ/バルコニー

※現況と図面に相違がある場合は、現況優先となります。

**新宿本店** 新宿区新宿3-21-4新宿ニューターワビル1階  
TEL: 03-6279-2032

みずびや  
水商売のお部屋

**あずま通り店** 新宿区歌舞伎町1-8-3良川ビル2階  
TEL: 03-6205-5732

# リヴェンティ森下駅前

分譲賃貸マンション

【交通】

都営新宿線/都営大江戸線 『森下』駅 徒歩3分

都営新宿線 『菊川』駅 徒歩10分 / 東京外口半蔵門線/都営大江戸線 『清澄白河』駅 徒歩10分

## \*物件概要

- 所在地 東京都江東区森下2-23-1
- 構造 鉄筋コンクリート造 地上 13階建
- 竣工 2024年 3月 ■ 総戸数 24戸

## \*賃貸条件

- 敷金 0ヶ月 礼金 0ヶ月
- 契約期間 2年 ■ 更新料 1.5ヶ月分
- 更新事務手数料 5,500円(税込)
- 1年未満解約 違約金として賃料+管理費 2ヶ月分
- 2年未満解約 違約金として賃料+管理費 1ヶ月分
- 保証会社 にじいるライフ \*必須加入  
保証委託料 【初回】賃料+管理費の80%  
【月次保証料】(賃料+管理費)×1%/月 ※1,000円未満は一律1,000円/月  
年更新無 決済サービス手数料 550円(税込)/月
- にじいるサポート24(火災保険付き) 月額 2,200円(税込)

## \*設備概要

エアコン・システムキッチン(2口)・モニター付きインターフォン  
浴室換気乾燥機・洗浄機能付き便座・室内洗濯機置き場・独立洗面台  
敷地内ゴミ置き場・宅配ボックス・オートロック・防犯カメラ

## \*備考欄

- 当社指定引越し業者(必須利用)
- 賃料発生日/内見開始日 2024年3月20日~
- 退去時クリーニング費用 賃料1ヶ月+消費税 \*初期費用含まない
- 解約予告 2ヶ月前
- ペット飼育可 (小型犬・猫 どちらか1匹のみ) 礼金1ヶ月分追加
- 図面と現況が異なる場合は、現況を優先する。

\*建物共有部のお問合せ先 駐輪場等の空き状況等

■ 株式会社リヴビルディング (03-6434-0673)



新宿本店 新宿区新宿3-21-4新宿ニュータウンビル1階  
TEL: 03-6279-2032



みずべや  
水商売のお部屋



あずま通り店 新宿区歌舞伎町1-8-3良川ビル2階  
TEL: 03-6205-5732

# リヴェンティ森下駅前

分譲賃貸マンション

## 使い勝手の良いシステムキッチン

使い勝手に配慮したシステムキッチン。混合水栓、レンジフードをビルトイン、すっきりとしたデザインです。

## 浴室暖房換気乾燥機

雨の日の洗濯にも役立つ浴室暖房換気乾燥機を標準装備しています。

## 2口ガスコンロ

お湯を沸かしながらの料理など、作業効率を高める2口ガスコンロを採用。料理が快適になります。

## 清潔で快適な洗浄機能付便座

洗浄機能付の便座を採用。お掃除がしやすく機能的、洗浄力は抜群です。便利な脱臭機能付。

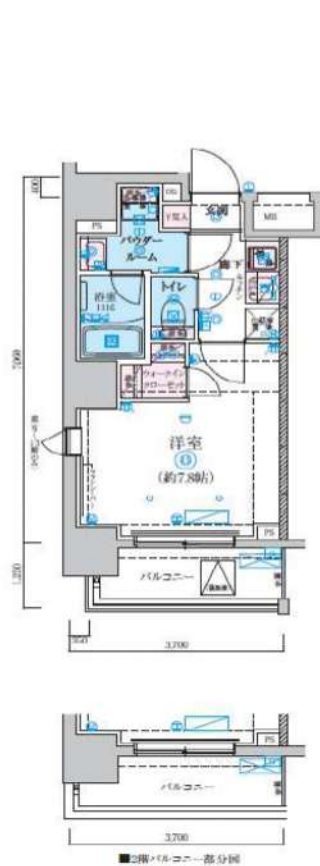
## 爽やかな1日を実現する洗面化粧台

機能性とデザイン性を求めることで現代のニーズにお応えしています。

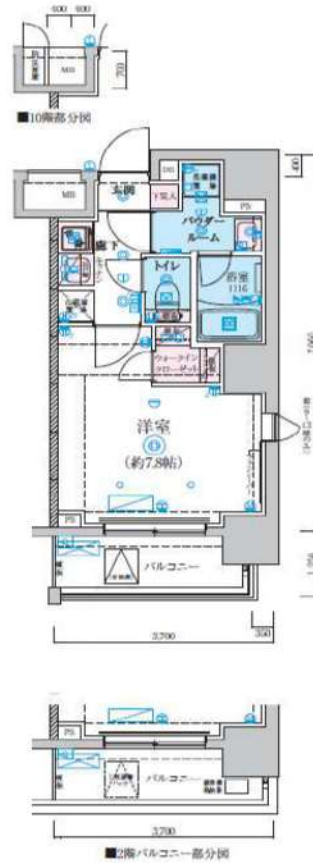
## クローゼット

居室をより広く、すっきりとお使いいただくために、クローゼットを採用しています。

## Aタイプ



## Bタイプ



## 賃料表

【管理費：10,000円】

階	1301		1302	
	Aタイプ 1K 25.00㎡	114,500円	Bタイプ 1K 25.02㎡	114,500円
12F	1201		1202	
	Aタイプ 1K 25.00㎡	114,000円	Bタイプ 1K 25.02㎡	114,000円
11F	1101		1102	
	Aタイプ 1K 25.00㎡	113,500円	Bタイプ 1K 25.02㎡	113,500円
10F	1001		1002	
	Aタイプ 1K 25.00㎡	113,000円	Bタイプ 1K 25.02㎡	113,000円
9F	901		902	
	Aタイプ 1K 25.00㎡	112,500円	Bタイプ 1K 25.02㎡	112,500円
8F	801		802	
	Aタイプ 1K 25.00㎡	112,000円	Bタイプ 1K 25.02㎡	112,000円
7F	701		702	
	Aタイプ 1K 25.00㎡	111,500円	Bタイプ 1K 25.02㎡	111,500円
6F	601		602	
	Aタイプ 1K 25.00㎡	111,000円	Bタイプ 1K 25.02㎡	111,000円
5F	501		502	
	Aタイプ 1K 25.00㎡	110,500円	Bタイプ 1K 25.02㎡	110,500円
4F	401		402	
	Aタイプ 1K 25.00㎡	110,000円	Bタイプ 1K 25.02㎡	110,000円
3F	302		303	
	Aタイプ 1K 25.00㎡	109,500円	Bタイプ 1K 25.02㎡	109,500円
2F	202		203	
	Aタイプ 1K 25.00㎡	109,000円	Bタイプ 1K 25.02㎡	109,000円

新宿本店 新宿区新宿3-21-4新宿ニューターワビル1階  
TEL: 03-6279-2032



みずびや  
水商売のお部屋

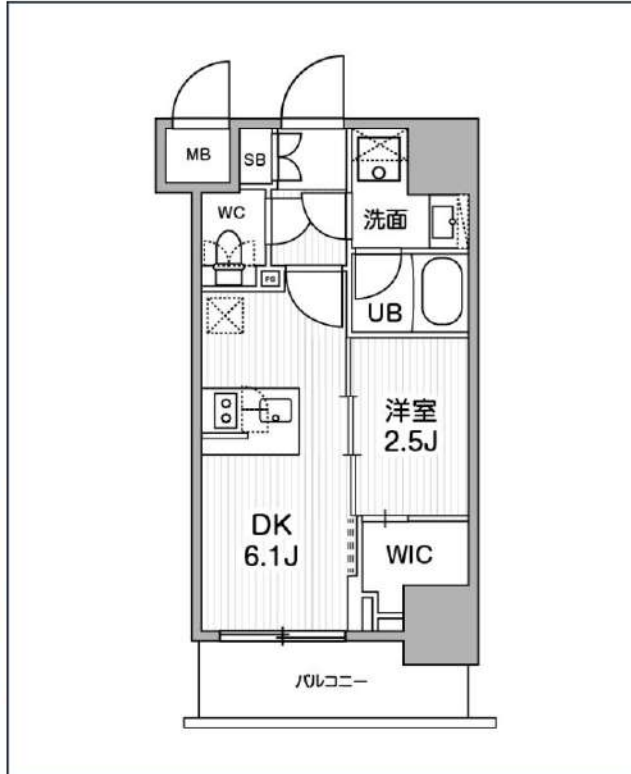


あずま通り店 新宿区歌舞伎町1-8-3良川ビル2階  
TEL: 03-6205-5732



# SYFORME木場

東京メトロ東西線「木場」徒歩7分  
東京メトロ東西線「東陽町」徒歩8分



号室	賃料
302	114,000円

管理費	10,000円		
敷金	なし	礼金	0円
所在地	東京都江東区東陽1丁目26-2		
構造・階建	RC 3階部分 / 地上10階、地下0階		
築年月	2022年11月	総戸数	45
間取り	1DK	専有面積	25.13㎡
契約期間	普通借家2年	開口向き	
保険		連帯保証人	指定しない

保証会社	
その他費用	鍵交換費用24,200円 税込、Goodプレミアムα (24Hサポートのみ) 11,000円 税抜 (入居時)、住宅総合保険(フレックス)20,000円 非課税 (入居時)、Goodプレミアムα 登録料2,000円/税抜 (入居時)

入居時期	2024年5月下旬	退去予定日	—
------	-----------	-------	---

備考  
特約等につきましてはGoodリアルエステート仲介会社様専用サイトの部屋詳細をご確認ください。 / ■キャンペーン■敷金・礼金0ヶ月&AD200%※注意※2年未満の語学学校生様または海外審査の方はFRなし+AD募集条件よりマイナス1ヵ月となります。

インターネット 使用料無料	オートロック	宅配ボックス	専用ゴミ置き場	浴室乾燥機	ウォシュレット	エレベーター	礼金0	ウォークイン クローゼット	洗面所独立	照明器具	洗濯機置場室内
バス・トイレ別	コンロ2口	システムキッチン	エアコン	24時間換気システム	下駄箱	防犯カメラ	光ファイバー	集合ポスト	築2年以内	フローリング	ベランダ・バルコニー

※現況と図面に相違がある場合は、現況優先となります。

新宿本店 新宿区新宿3-21-4新宿ニュータワービル1階  
TEL : 03-6279-2032



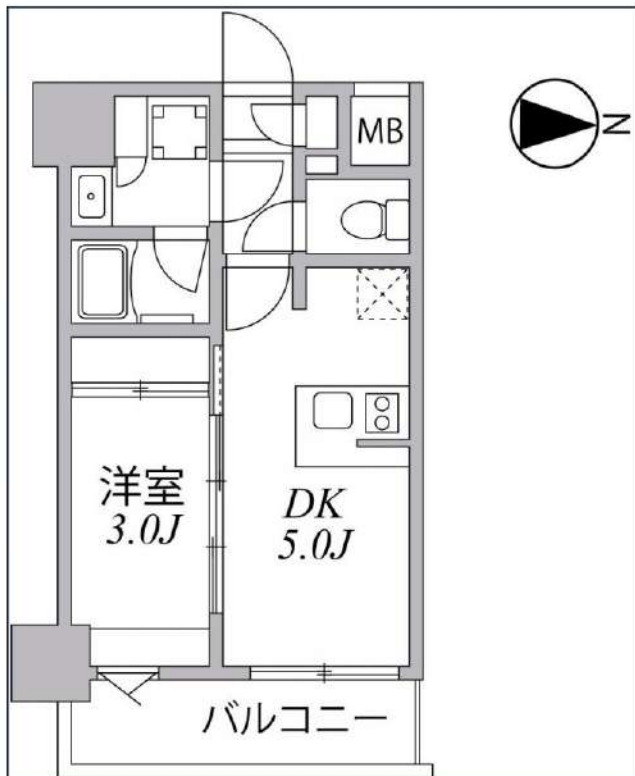
みずべや  
水商売のお部屋



あずま通り店 新宿区歌舞伎町1-8-3良川ビル2階  
TEL : 03-6205-5732

# SYFORME住吉

東京メトロ半蔵門線「住吉」徒歩8分  
都営新宿線「住吉」徒歩8分



号室	賃料
905	120,000円

管理費	10,000円		
敷金	なし	礼金	0円
所在地	東京都江東区大島1丁目5-9		
構造・階建	RC 9階部分 / 地上10階、地下0階		
築年月	2021年10月	総戸数	79
間取り	1DK	専有面積	25.87㎡
契約期間	普通借家2年	開口向き	東
保険		連帯保証人	指定しない

保証会社			
その他費用	鍵交換費用24,200円 税込、Goodプレミアムα (24Hサポートのみ) 11,000円 税抜(入居時)、住宅総合保険(フレックス)20,000円 非課税(入居時)、Goodプレミアムα 登録料2,000円/税抜(入居時)		
入居時期	2024年4月中旬	退去予定日	—

備考  
特約等につきましてはGoodリアルエステート仲介会社様専用サイトの部屋詳細をご確認ください。/ ※注意※2年以下の語学学校生様または海外審査の方はFRなし+AD募集条件よりマイナス1ヵ月となります。

インターネット 使用料無料   オートロック   モ配ボックス   専用ゴミ置き場   浴室乾燥機   ウォシュレット   エレベーター   礼金0   洗面所独立   洗濯機置き場室内   バス・トイレ別   コンロ2口

システムキッチン   エアコン   防犯カメラ   集合ポスト   フローリング   ベランダ/バルコニー

※現況と図面に相違がある場合は、現況優先となります。

新宿本店 新宿区新宿3-21-4新宿ニュータウンビル1階  
TEL: 03-6279-2032



みずべや  
水商売のお部屋



あずま通り店 新宿区歌舞伎町1-8-3良川ビル2階  
TEL: 03-6205-5732