

FOR RENT

分譲賃貸・駅近・24時間セキュリティ

京急本線 六郷土手駅 徒歩 2 分

賃料

76,000 円

1K

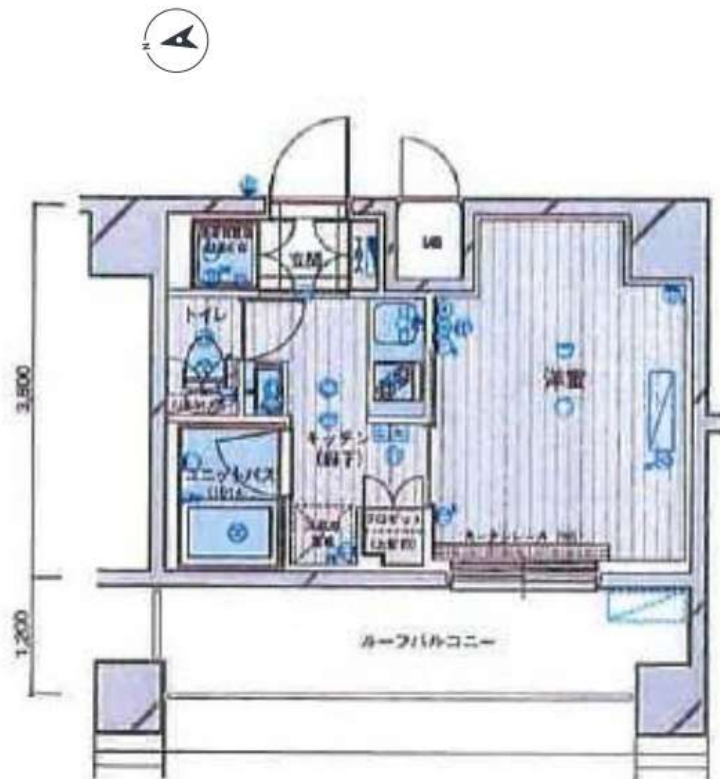
705号室 / 21.28㎡

管理費 10,000円

敷金 0 か月分

礼金 0 か月分

物件名	ルーブル仲六郷式番館 705号室		
住所	東京都大田区仲六郷4-31-1		
交通	京急本線 六郷土手駅 2分		
構造	鉄筋コンクリート造 地上 7階建て		
竣工	2014年 3月		
開口向	西	入居開始日	4/18 空き予定
専有部	21.28㎡	解約予告	2か月前
更新料	新賃料 1.5か月	内見	不可
建物管理	㈱TFDコミュニティ 03-3584-2666		
備考	<ul style="list-style-type: none"> ・家財保険料 20,000円 (2年間) ・安心サポート 660円 (月額) ・事務手数料 11,000円 (税込) ・鍵交換費 33,000円~(任意) ・退去時清掃費 38,500円 (退去時) ・保証会社利用必須 (家賃総額の30%~50%) <p>・1年未満での解約 : 違約金2か月分 1年以上 2年未満 : 違約金1か月分</p> <p>※審査状況により条件変更もございます。</p>		



- TVモニター付オートロック
- エアコン
- システムキッチン (2口ガスコンロ)
- ユニットバス
- 温水洗浄便座
- 独立洗面台
- 浴室換気乾燥機
- エレベーター
- 専用ゴミ置場
- 宅配BOX
- 駐輪場
バイク置場有
- 24時間換気システム
- 室内洗濯機置場
- お湯張り機能



図面と現況が異なる場合は現況を優先します

敷金・礼金

¥0

コンパクト&
リーズナブル



※先行契約優先
※他部屋参照

※駐輪場等の共用部設備は
建物管理に確認ください

外国籍・留学生応相談
保証会社いえらぶ利用
(初回保証料100%)
敷金1か月プラス預託
海外審査不可

新宿本店 新宿区新宿3-21-4新宿ニュータワービル1階
TEL: 03-6279-2032



みずべや
水商売のお部屋



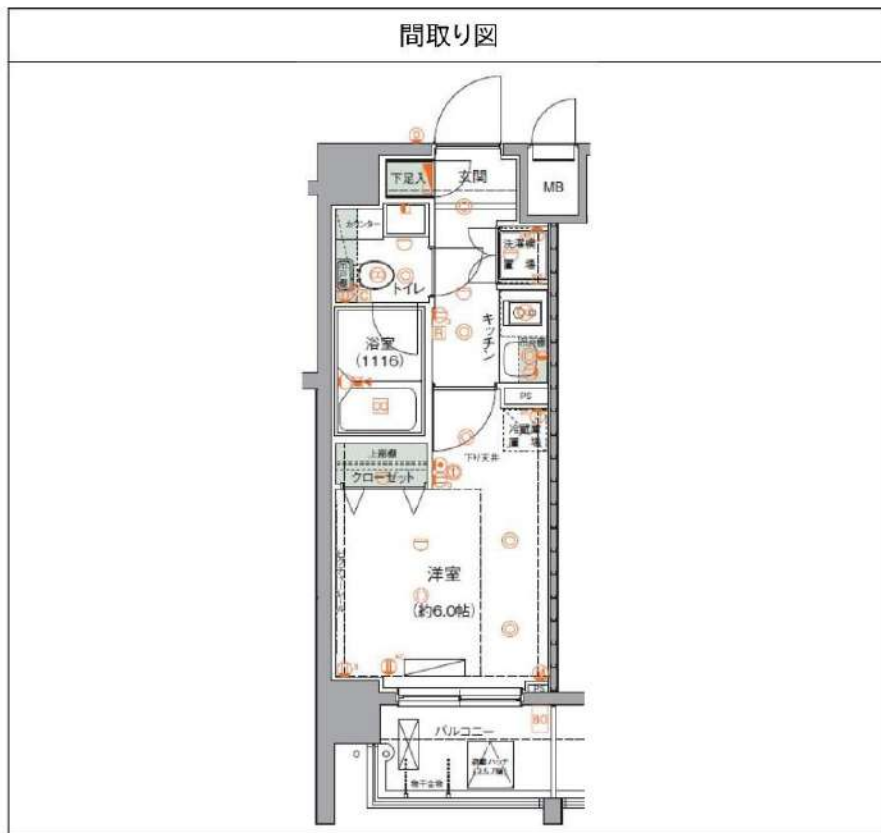
あずま通り店 新宿区歌舞伎町1-8-3良川ビル2階
TEL: 03-6205-5732

ハーモニーレジデンス羽田WEST 208

物件種別	間取り	賃料	管理費等
マンション	1K	76,500円	12,000円

ペット可 高級分譲デザイナーズレジデンス 人気の角部屋!設備やセキュリティー面も充実!

ペット可 高級分譲デザイナーズレジデンス 人気の角部屋!設備やセキュリティー面も充実!



敷金/保証金	76,500円	礼金/権利金	76,500円
敷引/償却金	76,500円	更新料	1.5ヶ月(新賃料)
更新事務手数料			
その他費用			
物件所在地	東京都大田区東糀谷3丁目16-9		
交通	京急空港線 大鳥居駅 徒歩8分 東京モノレール 整備場駅 徒歩20分 京急空港線 穴守稲荷駅 徒歩9分		
間取り詳細			
構造	鉄筋コンクリート 2階 / 10階建		
面積	21.45㎡	向き	西
築年月	2012年10月	契約期間	普通借家契約 2年
退去日		入居時期	2024年5月18日
駐車場	駐輪場 バイク置き場		
設備	浴室乾燥, ガス給湯, バス・トイレ別, CS, シャワー, 2口コンロ, ガスキッチン, 温水洗浄便座, エアコン, 室内洗濯機置場, 押入, BS, モニタ付オートロック, シューズボックス, クローゼット, フローリング, トイレ有, ガスコンロ, ユニットバス, バス有, システムキッチン, 洗面化粧台, TVインターホン, デザイナーズ, エレベーター, 外壁タイル張り, 宅配BOX		
入居諸条件	ペット可, 事務所不可, 二人入居可		
損害保険	要 22,000円(2年)		
保証会社	可 保証会社必須~50%(最低保証料5万円)		
備考	<ul style="list-style-type: none"> ■入居中サポート/21450円 ■抗菌代/17600円 ■事務手数料/11000円 ■保証会社必須~50%(最低保証料5万円) ■保険/22000円 ■鍵費用/22000円 ■契約期間(2年普借) ※違約金有 ☆AZPの賃料+1万円ですーぱーゼロプラン適用★0 ■ペット飼育時条件有 		

※図面と異なる場合は現況を優先となります。

新宿本店 新宿区新宿3-21-4新宿ニューターワビル1階
TEL: 03-6279-2032



みずべば
水商売のお部屋

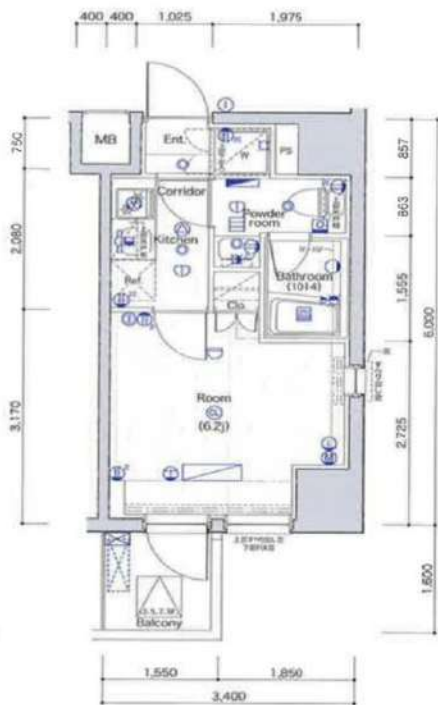


あずま通り店 新宿区歌舞伎町1-8-3良川ビル2階
TEL: 03-6205-5732

PREMIUM CUBE 大森本町

305 号室

ビジネスパーソンや学生さんにオススメ。充実設備の駅近分譲賃貸マンションです。



利回りくん



特別ご優待サービス
SYLA PREMIUM Club Off
SYLA PREMIUM SUPPORT
住まいのトラブルや困りごとに対応いたします。

【設備・条件その他】

エレベーター、宅配ボックス、敷地内ごみ置き場、バルコニー、フローリング、エアコン、BS、CS、分譲賃貸、システムキッチン、バストイレ別、浴室乾燥機、温水洗浄便座、洗面台、24時間換気システム、クロゼット、オートロック、防犯カメラ、モニター付きオートロック、ゴミ出し24時間OK、保証会社利用可、学生向け

※図面と現況が異なる場合は現況を優先いたします。

賃料

81,000円

共益費	8,000円		
敷金	0ヶ月	礼金	1ヶ月

所在地

東京都大田区大森本町2丁目

交通

京急本線平和島駅 徒歩4分
 京急本線大森海岸駅 徒歩10分

建物

構造・規模	鉄筋コンクリート・12階建		
所在階	3階	間取	1K
築年月	2012年12月	方角	東
平米数	壁芯20.40㎡	バルコニー面積	2.48㎡
種別	普通借家契約	契約期間	2年

契約

解約予告	2ヶ月前（大手法人の場合相談可）		
更新料	1ヶ月	ペット	不可

その他

火災保険	20,000円	鍵交換代	27,500円
室内清掃費	52,800円（退去時）		
入居者サポート	SYLAプレミアムクラブ加入 24,200円（税込）/2年 更新時より 26,400円（税込）/2年		

保証会社

エルズサポート 他取り扱い有り
 初回50%、月額保証料700円、月額事務手数料330円～
 外国籍の方 エボスGTNを利用。初回保証料60%、月額保証料2%、年間保証料無し

引渡

入居時期	予定2024年05月下旬		
現況	居住中	解約予定日	2024-05-17

備考

- ◆お申込時、当社が運営するサービス「利回りくん」にも申込情報が登録されます。入居後、本登録を行う事ですぐにサービスを利用する事ができます。※本サービスの登録は無料です。
- ◆ペット飼育可の場合：ペット飼育時は敷金1ヶ月積み増し。
- ◆内見開始日はITANDI BBをご確認ください。
- ◆空き予定物件：先行契約のみ申込可

新宿本店

新宿区新宿3-21-4新宿ニュータワービル1階
 TEL：03-6279-2032



みずべや
 水商売のお部屋



あずま通り店

新宿区歌舞伎町1-8-3良川ビル2階
 TEL：03-6205-5732

パーティーナ京急蒲田 104

物件種別	間取り	賃料	管理費等
マンション	2K	88,500円	15,000円

【Wi-Fiインターネット無料※FGBB】ペット可 高級分譲賃貸マンション オートロック、モニター付きインターホンで一人暮らしも安心のセキュリティー！

【Wi-Fiインターネット無料※FGBB】ペット可 高級分譲賃貸マンション オートロック、モニター付きインターホンで一人暮らしも安心のセキュリティー！

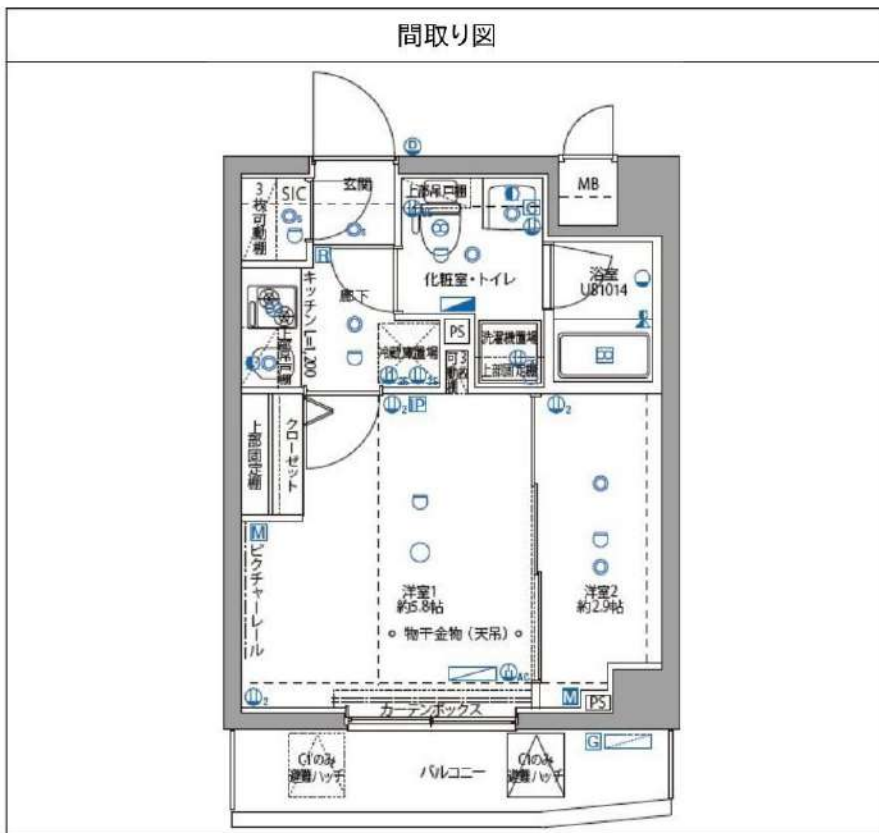
敷金/保証金	0円	礼金/権利金	0円
敷引/償却金	0円	更新料	1.5ヶ月(新賃料)
更新事務手数料			
その他費用			
物件所在地	東京都大田区西糀谷1丁目7番9号		
交通	京急空港線 糀谷駅 徒歩11分 京急本線 京急蒲田駅 徒歩12分 京浜東北線 蒲田駅 徒歩20分		
間取り詳細			
構造	鉄筋コンクリート 1階 / 5階建		
面積	25.51㎡	向き	東
築年月	2016年12月	契約期間	普通借家契約 2年
退去日		入居時期	2024年5月25日
駐車場	駐輪場 バイク置き場		
設備	浴室乾燥、ガス給湯、バス・トイレ別、CS、シャワー、2ロコンロ、ガスキッチン、温水洗浄便座、エアコン、洗面所独立、室内洗濯機置場、押入、BS、CATV、人感照明センサー、モニター付オートロック、洗面化粧台、ネット使用料不要、クローゼット、フローリング、トイレ有、ガスコンロ、ユニットバス、ガスコンロ設置済、バス有、システムキッチン、シューズウォークインクローゼット、TVインターホン、デザインアース、エレベーター、外壁タイル張り、宅配BOX		
入居諸条件	ペット可、事務所不可、二人入居可		
損害保険	要 23,000円(2年)		
保証会社	可 保証会社必須/～50%		
備考	■入居中サポート/21450円 ■抗菌代/17600円 ■事務手数料/11000円 ■保証会社必須/～50% ■保険/23000円 ■鍵費用/22000円 ■契約期間(2年普借) ※違約金有☆AZPの賃料+1万円でスーパーゼロプラン適用★0 ■ペット飼育時条件有		



外観



その他



※図面と異なる場合は現況を優先となります。

新宿本店 新宿区新宿3-21-4新宿ニューターワビル1階
TEL: 03-6279-2032



みずべや
水商売のお部屋



あずま通り店 新宿区歌舞伎町1-8-3良川ビル2階
TEL: 03-6205-5732



都営浅草線『西馬込』駅 徒歩4分

同線利用で『五反田』駅 直通7分



ペット飼育可能

小型犬・猫いずれか1匹
(体長50cm以内)

※飼育時は敷金プラス1ヶ月(預かり)



※参考写真

～ご利用保証会社～

エポスROOM iD・ルームバンクインシア

※4/1申込分～ 初回保証料：一律50%へ変更となります。

留学生プラン 初回：毎月支払い合計額の80% (最低保証40,000円)

※4/1申込分～ 初回保証料100%へ変更

月額保証料 700円

外国人サポートプラン利用料 10,800円/年 (初年度より)

※初期費用のお支払いにクレジットカード決済をご利用可

※法人様契約の際の諸条件は別途お問い合わせください

名称：HY's Durante (ハイズ デュランテ)
所在地：東京都大田区西馬込1丁目19番12号
構造：鉄筋コンクリート造 地上8階建
竣工：2016年1月
交通：都営浅草線『西馬込』駅徒歩4分
『馬込』駅徒歩12分

- 礼金 / 1ヶ月
- 敷金 / 1ヶ月
- 更新料 / 新賃料1.5ヶ月分
- 火災保険 / 18,000円
- 条件 / 文書事務手数料 5,500円(税込)
4/1申込分～ 27,500円 (税込)
振替事務手数料 330円 (税込) /月
短期解約違約金有り(1年未満1ヶ月)
ステーション安心サポート24 19,800円(税込)
- その他 / 保証会社加入のこと
保証人不要プランご相談可能
初回保証料：毎月支払額の30%～40%
※学生プラン有り：初回保証料 10,000円～
※4/1申込分～ 初回保証料：一律50%へ変更
月額保証料 700円
※保証会社利用しない場合は、敷金2ヶ月
※別途留学生プラン有 (連帯保証人不要)

【募集条件】

号室	賃料	間取り	専有面積	現況
206	81,000円	1K	25.37㎡	3/31退去予定
301	89,000円	1K	25.80㎡	4/16退去予定
604	90,500円	1K	25.43㎡	3/21退去予定
605	91,000円	1K	25.46㎡	3/30退去予定
703	91,000円	1K	26.07㎡	4/14退去予定
管理費 8,000円				

- * カラーTVモニター付きオートロック
- * ガスキッチン
- * 独立洗面化粧台
- * 室内防水パン
- * インターネット無料・Wi-fi完備(C-five)※他回線不可
- * ウォシュレット
- * 浴室暖房換気乾燥機
- * サーモシャワー水栓
- * 冷暖房エアコン完備

ネット無料

★ライフラインに関して★※申込自由※

★電気含むその他ライフライン→ライフライン取扱業者からご案内
事前にご案内をお願いします! ※対象物件あり



図面と現況が異なる場合は、現況優先と致します

※退去時、貸主の指定業者による室内のクリーニング費用(38,500円・税込)・エアコン内部洗浄(12,100円・税込/台)は借主様負担となります。

※4/1 申込分～ 退去時、貸主の指定業者による室内のクリーニング費用(44,000円・税込)・エアコン内部洗浄(14,300円・税込/台)は借主様負担となります。

新宿本店 新宿区新宿3-21-4新宿ニューワークビル1階
TEL: 03-6279-2032



みずべや
水商売のお部屋



あずま通り店 新宿区歌舞伎町1-8-3良川ビル2階
TEL: 03-6205-5732

アクセス品川大井町 208

物件種別	間取り	賃料	管理費等
マンション	1K	90,500円	15,000円

敷金/保証金	0円	礼金/権利金	0円
敷引/償却金		更新料	1ヶ月(新賃料)
更新事務手数料			

その他費用 [一時金] 鍵交換代(退去時請求): 38,500円, ルームクリーニング費用(退去時請求): 49,500円, エアコン内部洗浄費用/台(退去時請求): 13,200円, クラバアセット(契約時請求・2年間): 20,000円

物件所在地 東京都品川区南品川4丁目10-16

交通 京浜東北線 大井町駅 徒歩8分
京急本線 新馬場駅 徒歩9分
山手線 大崎駅 徒歩15分

間取り詳細 洋室 5.10畳, K 2.00畳

構造 鉄筋コンクリート 2階 / 7階建

面積 21.76㎡ 向き 東

築年月 2019年2月1日 契約期間 普通借家契約 2年

退去日 2024年5月20日 入居時期 2024年6月上旬

駐車場 要問合せ 駐輪場 バイク置き場

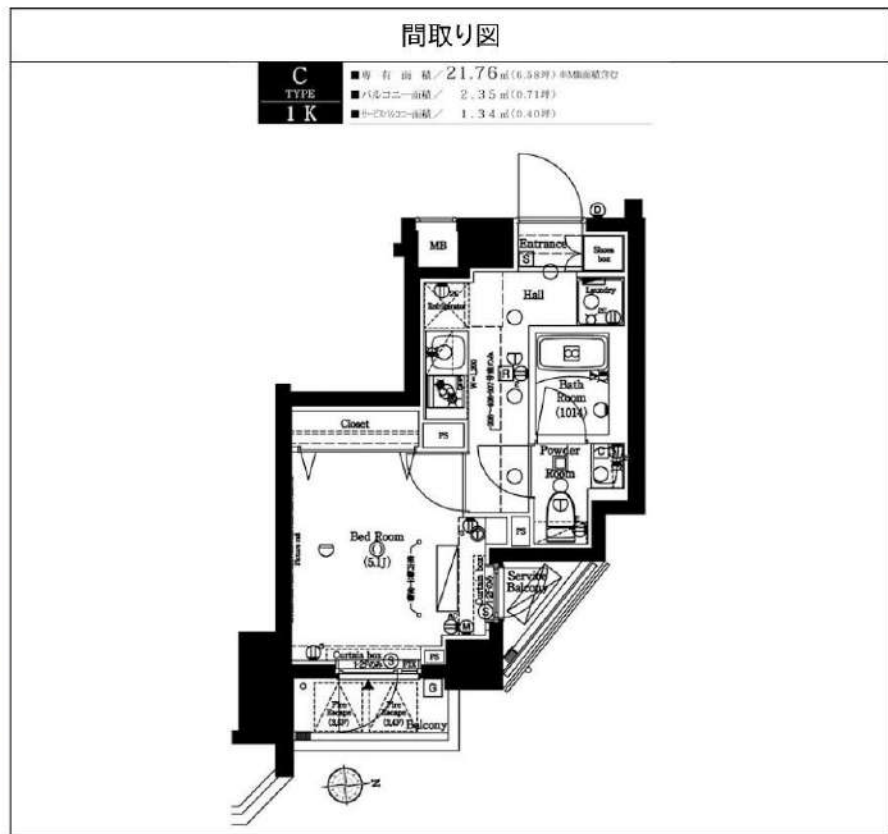
設備 バス・トイレ別, シャワー, ガスコンロ, ガスコンロ設置済, 2口コンロ, システムキッチン, エアコン, 室内洗濯機置場, CS, BS, フローリング, 光ファイバー, 温水洗浄便座, 浴室乾燥, ネット使用料不要, クローゼット, シューズボックス, 2F以上, ダブルデインプルキー, マルチメディアコンセント, モニタ付オートロック, 人感照明センサー, 洗面化粧台, 24時間緊急通報システム, ガスキッチン, ガス給湯, 24時間換気システム, インターホン, 角柱戸, TVインターホン, オートロック, セキュリティ有り, ダブルロック, デインプルキー, トイレ有, バス有

入居諸条件 ペット可, ルームシェア不可, 飲食店不可, 外国人相談, 楽器使用不可, 高齢者不可, 事務所不可, 二人入居不可, 法人可

損害保険 要 18,000円(2年)

保証会社 必須 新日本信用保証50%またはルームバンクインシュア40%

備考 引越業者指定有り: ベスト引越サービス/退去時費用は審査状況により先払いのケース有り/ペット飼育可能(小型犬・猫1匹まで)敷金1ヶ月追加/法人契約の場合、敷金礼金各1ヶ月分追加12ヶ月未満の解約の場合、短期解約違約金月額賃料1ヶ月分/解約予告2ヶ月前/アセットでんき利用必須



※図面と異なる場合は現況を優先となります。

新宿本店 新宿区新宿3-21-4新宿ニュータウンビル1階 TEL: 03-6279-2032

みずべや 水商売のお部屋

あずま通り店 新宿区歌舞伎町1-8-3良川ビル2階 TEL: 03-6205-5732

ZOOM品川南 1503

物件種別	間取り	賃料	管理費等
マンション	1K	93,000円	7,000円

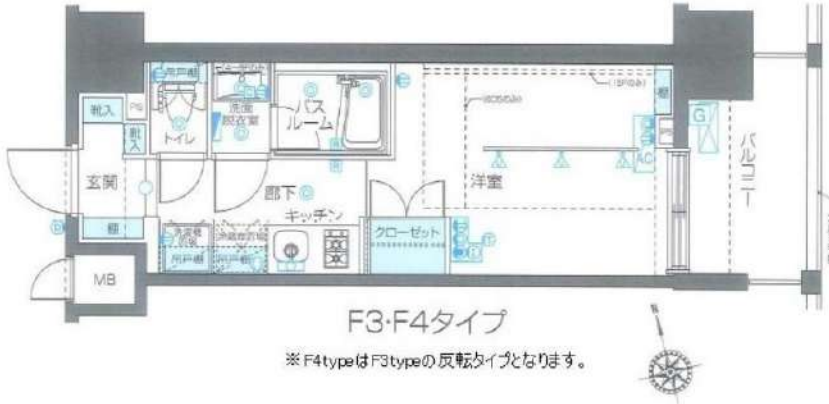
敷金/保証金	93,000円	礼金/権利金	93,000円
敷引/償却金	0円	更新料	1ヶ月(新賃料)
更新事務手数料			
その他費用	<small>[-一時金] 鍵交換費用(税込): 33,000円 [月次費用] 家財保険+付帯サービス(税込): 1,735円 (備考) ■契約時: 当月分+翌月分の賃料・管理費をお支払い頂きます ■ペット飼育時: 敷金1ヶ月追加(別途飼育相則参照・要申請書) ■解約時: ルームクリーニング費用及び借主負担分の原状回復費用をお支払い頂きます</small>		
物件所在地	東京都品川区南大井4丁目15番8号		
交通	京急本線 立会川駅 徒歩8分 京急本線 大森海岸駅 徒歩10分 京浜東北線 大森駅 徒歩14分		
間取り詳細	15階: 洋室 6.50畳		
構造	鉄筋コンクリート 15階 / 15階建		
面積	23.85㎡	向き	東
築年月	2014年6月16日	契約期間	普通借家契約 2年
退去日	2024年4月17日	入居時期	2024年5月上旬
駐車場	要問合せ 駐輪場 バイク置き場		
設備	2口ガス バス・トイレ別 独立洗面台 浴室換気乾燥機 追焚 温水洗浄便座 室内洗濯機置場		
入居諸条件	ペット可		
損害保険			
保証会社	必須 トーシンライフ、オリコフォレントインシュア、全保連/保証料: 初回=賃料等×50%、月額=賃料等×1%		
備考	■民泊利用不可 ■自転車: 月額500円 バイク: 月額2,000円 ~2,500円(契約時2年間一括払い※台数要確認) ■部屋タイプ: F3 ■外国籍相談可(申込条件: 在留カード必須、日本語読み書き出来る方、連帯保証人必須: 日本人又は永住者) ■大手法人保証会社未加入時: 敷金・礼金を各1ヶ月追加 ◆内見予約は『スマート内覧』◆		

外観



その他

間取り図



F3・F4タイプ
※ F4typeはF3typeの反転タイプとなります。

※図面と異なる場合は現況を優先となります。

新宿本店

新宿区新宿3-21-4新宿ニュータウンビル1階
 TEL: 03-6279-2032



みずべや
 水商売のお部屋



あずま通り店

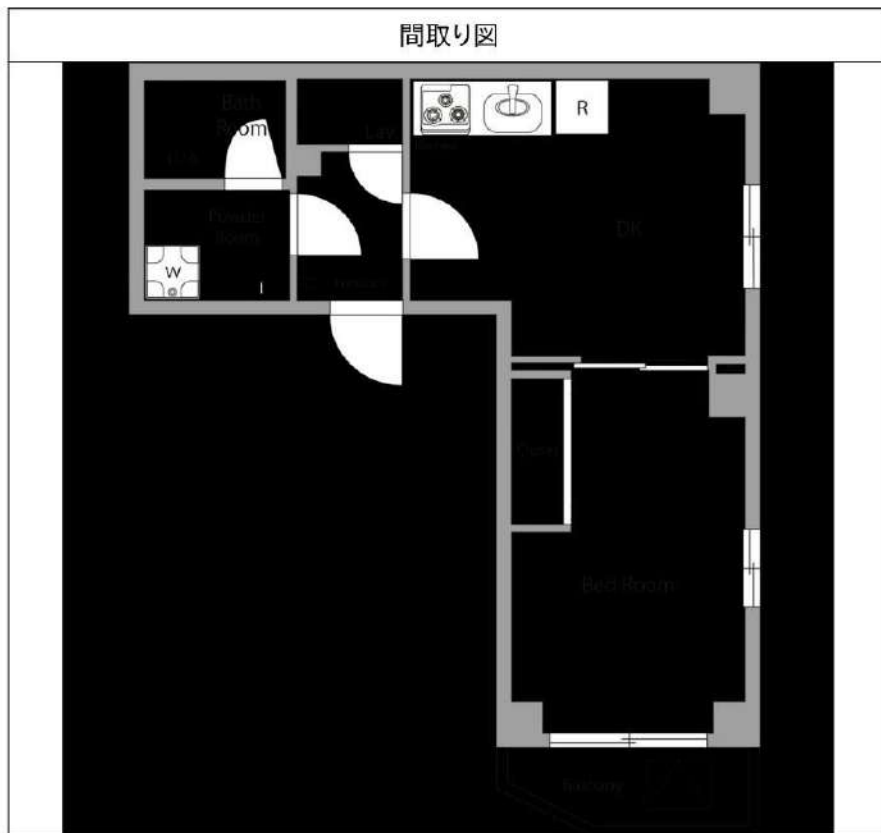
新宿区歌舞伎町1-8-3良川ビル2階
 TEL: 03-6205-5732

中馬込プレイス 101

物件種別	間取り	賃料	管理費等
マンション	1DK	95,000円	18,000円

【インターネット無料※ASAHIネット・要申込】設備もセキュリティも充実! 築浅高級賃貸マンション

【インターネット無料※ASAHIネット・要申込】設備もセキュリティも充実! 築浅高級賃貸マンション



敷金/保証金	0円	礼金/権利金	95,000円
敷引/償却金	0円	更新料	1.5ヶ月(新賃料)
更新事務手数料			
その他費用			
物件所在地	東京都大田区中馬込2丁目17-4		
交通	都営浅草線 馬込駅 徒歩3分 東急大井町線 荏原町駅 徒歩12分 東急池上線 旗の台駅 徒歩19分		
間取り詳細	DK 7.40畳, 洋室 6.50畳		
構造	鉄骨 1階 / 6階建		
面積	32.11㎡	向き	北
築年月	2019年4月	契約期間	普通借家契約 2年
退去日		入居時期	2024年4月19日
駐車場			
設備	浴室乾燥, オートロック, ガス給湯, バス・トイレ別, 押入, ガスキッチン, 温水洗浄便座, エアコン, 室内洗濯機置場, シャワー, シューズボックス, ネット使用料不要, クローゼット, 3口以上コンロ, フローリング, トイレ有, ガスコンロ, ユニットバス, ガスコンロ設置済, バス有, システムキッチン, 洗面化粧台, TVインターホン, デザイナーズ, エレベーター, 外壁タイル張り, 宅配BOX		
入居諸条件	二人入居可		
損害保険	要 25,000円(2年)		
保証会社	必須 保証会社必須/～50%		
備考	■入居中サポート/21450円 ■抗菌代/17600円 ■事務手数料/11000円 ■保証会社必須/～50% ■保険/25000円 ■鍵費用/25300円 ■契約期間(2年普借)※違約金有☆AZPの賃料+1万円でスーパーゼロプラン適用★0		

※図面と異なる場合は現況を優先となります。

新宿本店

新宿区新宿3-21-4新宿ニューパークビル1階
TEL: 03-6279-2032



みずべや
水商売のお部屋



あずま通り店

新宿区歌舞伎町1-8-3良川ビル2階
TEL: 03-6205-5732

アルテシモ カーオ

角部屋最上階・ペット可・ネット無料!
高級感あふれる分譲マンション!

501号室 5月上旬入居可能!



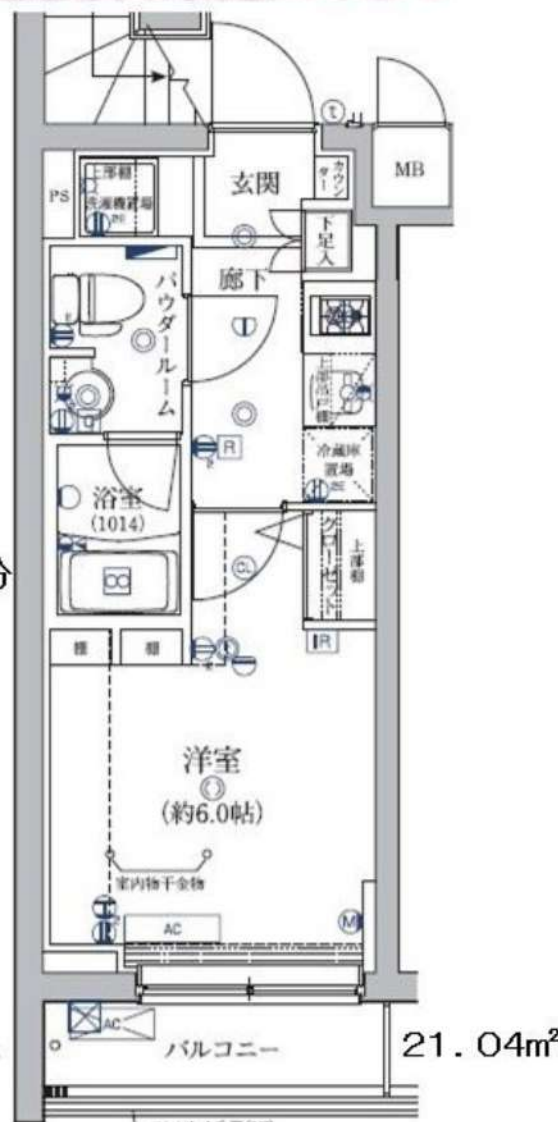
外観

駐輪場について

空き確認は
共有部管理会社にご連絡下さい。
G&G Community
TEL:03-5201-3383

JR山手線・東京外口南北線・都営三田線「目黒駅」徒歩9分

JR山手線・東急池上線・浅草線「五反田駅」徒歩8分



賃料	110,000円		
管理費	15,000円	敷金	0ヶ月
保証金	なし	礼金	1ヶ月
償却	なし	更新料	新賃料の1ヶ月分
所在地	〒141-0021 東京都品川区上大崎3-14-46		
構造	RC 地下1階 地上4階建	総戸数	29戸(管理室1戸含む)
種別	マンション	間取り	1K
完成年月	2017年5月	専有面積	21.04m²
電気	東京電力	ガス	有(都市ガス)
飲料水	有(公営水道)	下水道	有(公共下水道)
台所	システムキッチン	給湯	●
コンロ	ガスコンロ(2口)	追焚システム	●
トイレ	温水洗浄便座	浴室乾燥機	●
浴室	有(バス・トイレ別)	オートロック	●
洗面台	有	エレベーター	●
洗濯置場	室内	BS・CSアンテナ(別途契約)	●
エアコン	冷暖房1基	地上デジタル	●
インターホン	モニター付オートロック	有線放送	●
ネット環境	光ファイバー	バルコニー	●

- 備考
- 保証会社加入条件あり
 - 《エスポ》初回保証料50%(1年毎更新保証料なし、月額保証料800円)
 - 《あんしん保証》初回保証料50%(1年毎更新保証料なし、月額保証料900円)
 - 《プレミアライフ》初回保証料100%(1年毎更新保証料なし、月額保証料940円)
 - 短期解約違約金あり:1年未満解約時1ヶ月分
 - 退去時クリーニング代:55,000円(税込)
 - 24時間緊急駆けつけ対応:22,000円(税込)
 - 鍵交換代:27,500円(税込)
 - 家財保険:20,000円/2年
 - 事務手数料:11,000円(税込)
 - 更新料:新賃料の1ヶ月分+契約更新事務手数料22,000円(税込)
 - 解約予告:2ヶ月前
 - インターネット使用料無料

ペット飼育可 ※1匹のみ※
小型犬(成犬時 体長50cm以下、体重10kg以下)敷金+1ヶ月
猫 敷金+2ヶ月

新宿本店 新宿区新宿3-21-4新宿ニートーワビル1階
TEL:03-6279-2032



みずべや
水商売のお部屋



あずま通り店 新宿区歌舞伎町1-8-3良川ビル2階
TEL:03-6205-5732