



Art Management

ステージファースト高輪Ⅱ 11階 1K

【専有面積】21.46㎡
Room(約6.0帖)



【物件概要】

所在地：東京都港区高輪2丁目 16番26号

交通：都営浅草線「泉岳寺」駅 徒歩 1分

山手線「高輪ゲートウェイ」駅 徒歩 8分

都営三田線「白金高輪」駅 徒歩 14分

構造：鉄骨鉄筋コンクリート造

規模：地上階数 12階

施工：2003年10月

所在階：11階

【賃貸条件】

賃料：89,000円

管理費：8,000円

敷金：-

礼金：1ヶ月

更新料：1.25ヶ月

解約：2ヶ月前予告

入居日：相談(4/26解約予定)

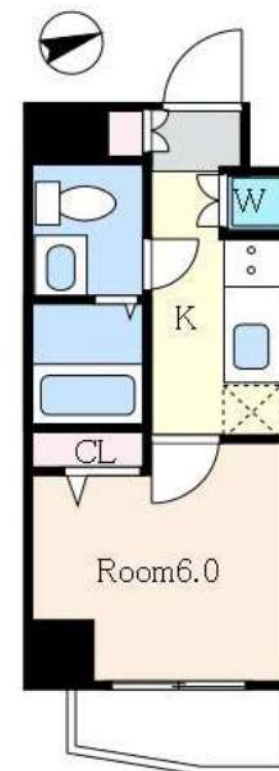
契約期間：普通借家契約 2年

【設備】

エレベーター、外壁タイル張り、宅配BOX、敷地内ゴミ置き場、分譲タイプ、防犯カメラ、メールボックス、バス・トイレ別、温水洗浄便座、バス有、トイレ有、洗面台、シャワー、エアコン、BS、CS、CATV、TVインターホン、インターホン、電話回線、ADSL、2F以上、オートロック、セキュリティ有り、モニタ付オートロック、ガス給湯、室内洗濯機置場、クローゼット、シューズボックス、収納有

【備考】

保証会社必須：賃料/管理費50%
(外国籍100%)
短期解約違約金有
[一時金]
くらしード24:16,500円
書類作成代:5,500円
鍵交換費:27,500円
火災保険加入有り 24ヶ月 18,000円



【泉岳寺駅・徒歩1分の好立地♪】お気軽にお問合せ下さい★

図面と現況が異なる場合は現況を優先させていただきます。

弊社管理物件は、敷金は全て償却になります。予めご了承下さい。

新宿本店 新宿区新宿3-21-4新宿ニュータワービル1階
TEL：03-6279-2032



みずべや
水商売のお部屋



あずま通り店 新宿区歌舞伎町1-8-3良川ビル2階
TEL：03-6205-5732

ハーモニーレジデンス東京ベイ 901

物件種別	間取り	賃料	管理費等
マンション	1K	114,500円	15,000円

ペット可 高級分譲賃貸マンション

ペット可 高級分譲賃貸マンション



敷金/保証金	0円	礼金/権利金	114,500円
敷引/償却金	0円	更新料	1.5ヶ月(新賃料)
更新事務手数料			
その他費用			
物件所在地	東京都港区芝浦1丁目14-2		
交通	山手線 田町駅 徒歩9分 都営三田線 三田駅 徒歩9分 ゆりかもめ 日の出駅 徒歩10分		
間取り詳細			
構造	鉄筋コンクリート 9階 / 9階建		
面積	25.95㎡	向き	東
築年月	2018年3月	契約期間	普通借家契約 2年
退去日		入居時期	2024年4月23日
駐車場	駐輪場		
設備	浴室乾燥, ダウンライト, ガス給湯, バス・トイレ別, CS, 押入, 2口コンロ, ガスキッチン, 温水洗浄便座, エアコン, 室内洗濯機置場, シャワー, BS, CATV, シューズボックス, モニタ付オートロック, 洗面化粧台, クローゼット, フローリング, トイレ有, ガスコンロ, ユニットバス, ガスコンロ設置済, バス有, システムキッチン, TVインターホン, デザイナーズ, エレベーター, 外壁タイル張り, 毛氈BOX		
入居諸条件	ペット可, 事務所不可, 二人入居可		
損害保険	要 22,000円(2年)		
保証会社	必須 保証会社必須~50%(最低保証料5万円)		
備考	<ul style="list-style-type: none"> ■入居中サポート/21450円 ■抗菌代/17600円 ■事務手数料/11000円 ■保証会社必須~50%(最低保証料5万円) ■保険/22000円 ■鍵費用/22000円 ■契約期間(2年普借) ※違約金有 ☆AZPの賃料+1万円でスーパーゼロプラン適用★0 ■ペット飼育時条件有 ■告知事項あり 		

※図面と異なる場合は現況を優先となります。

新宿本店

新宿区新宿3-21-4新宿ニューターワビル1階
TEL: 03-6279-2032



みずばや
水商売のお部屋



あずま通り店

新宿区歌舞伎町1-8-3良川ビル2階
TEL: 03-6205-5732

貸マンション

乃木坂駅

ガリシアヒルズ西麻布WEST 1401

間取り
1K

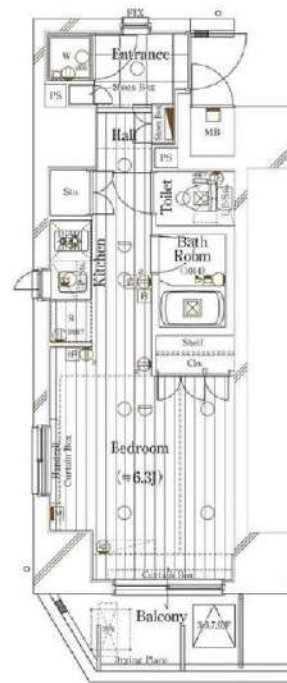
専有面積
24.09㎡

築年月
2006年12月

最上階角部屋！リフォーム予定！
フローリング、キッチン新品

チェックポイント！

駐輪場有主要採光面：南向き住宅可、二人入居可、2面採光、デザイナーズ外観タイル張り、常時ゴミ出し可能分譲タイプ角部屋最上階24時間換気システム、閑静な住宅街、B・T別シャワー浴室暖房、浴室乾燥機、トイレ、温水洗浄便座洗面台、ガスコンロ付、2口コンロシステムキッチン、収納スペース、クローゼット、シューズボックス、ダウンライト、室内洗濯機置場、給湯、都市ガス、フローリング、全居室フローリング、冷暖房、エアコン、C.S.B.S端子、MMコンセント、インターネット対応、光ファイバーインターネット使用料無料、ダブルロックドア、オートロック、モニター付インターホン、防犯カメラ24時間セキュリティ、バルコニーエレベーター完備。



物件種目	貸マンション
最寄駅	乃木坂
間取タイプ	1K
賃料条件	賃料 116,000円
	礼金なし 敷金なし 保証金なし

物件所在地	東京都港区西麻布2丁目25-22		
交通	東京メトロ千代田線 乃木坂 徒歩10分		
建物	建物名	ガリシアヒルズ西麻布WEST 1401	
	構造・規模	RC 14階建 地下1階/14階部分	
	使用部分積	24.09㎡	
	間取内訳	洋 6.3	
築年月	2006年12月	契約期間	2年
管理費等	なし 共益費13,000円/月		
駐車場			
現況	空家	入居可能 時限	即時
設備	B・T別シャワー浴室暖房、浴室乾燥機、トイレ、温水洗浄便座、洗面台、ガスコンロ付、2口コンロシステムキッチン、収納スペース、クローゼット、シューズボックス、ダウンライト、室内洗濯機置場、給湯、都市ガス、フローリング、全居室フローリング、冷暖房、エアコン、C.S.B.S端子、MMコ...		
保険等	要		
備考	火災保険及び緊急24時間駆け付け、優待サービス等が付帯した入居者様への安心サービス「BR1プライムサービス」への加入が必須となります（月額2,000円） 申込は「申込受付くん」よりお手続きください。更新事務手数料：新賃料0.5万円 BR1プライムサービス：2,000円/月 更新料：新賃料1ヶ月 賃貸保証：加入要（個人）①株式会社ジャックス初回合計家賃50%、1%/月、10、500円/年②エプソンカード③ニッポンインシュア④ルームバンクインシュア⑤にじいろインシュア※法人は⑥※外国籍の方は③※詳細はA T B参照 鍵交換代等：有 38,500円～ 利用限1：東京メトロ日比谷線 六本木 徒歩10分 利用限2：東京メトロ日比谷線 広尾 徒歩11分		

新宿本店 新宿区新宿3-21-4新宿ニュータワービル1階
TEL: 03-6279-2032



みずいべや
水商売のお部屋



あずま通り店 新宿区歌舞伎町1-8-3良川ビル2階
TEL: 03-6205-5732

賃貸マンション



★ペット飼育可能（大型犬・猫・多頭飼い可）/Wi-Fi無料



物件名 GENOVIA渋谷笹塚skygarden
1402号室 Btype

賃料 128,500円

交通 京王線「笹塚」駅 徒歩 7分
京王線「代田橋」駅 徒歩 5分
東京メトロ丸ノ内線「方南町」駅 徒歩 19分

★室内写真あります！転用OK！承諾不要です！<https://bit.ly/3sZdz7V>



- ペット飼育可(大型犬・猫・多頭飼い可)
- 浴室乾燥機付き
- 温水洗浄便座(BT別)
- 独立洗面台完備
- 2口ガスシステムキッチン
- 契約金カード決済可(VISA Masterのみ)
- 電子契約有
- 防犯カメラ、オートロック
- 宅配ボックス
- 二人同居・外国籍相談可能

※ペット飼育の場合敷金1ヵ月追加(解約時償却)。※図面と現況が異なる場合は現況を優先致します。

所在地	東京都渋谷区笹塚2丁目27-7	管理費等	管理費 15,000円	その他費用	・保証会社必須 一暮らし「RBI」初回保証料：40%（ペット飼育時60%） 外国籍：80%+外国籍サポート年額10,800円 （※審査により変更有・要確認） ★RBI安心サポート： 家賃保証月額料金+専財保険+専賃引手手数料+mamorocca →全て付帯して2,700円/月(税込) 二暮らし「要相談」 ・ルームクリーニング費用38,500円(税込) ・鍵交換費用27,500円(税込)【任意】 ・事務手数料11,000円(税込) ・消費抗産物保険費用11,000円(税込) ・火災保険料→保証会社により変化 ※1年未満短期違約金有、費料+管理費合計額(法人相談可) ※解約予告2ヶ月前(法人の場合相談可)	必要書類	《個人契約》 契約者：保険証(アスコビ)・顔写真付き身分証明書(アスコビ)・専賃引降口座・銀行印 緊急連絡先：身分証明書(アスコビ) 保証人：通常保証人随約書・印鑑証明書・保険証(アスコビ)・顔写真付き身分証明書(アスコビ) 《法人契約》 契約者：会社簿本・印鑑証明書/入居者：保険証(アスコビ)・顔写真付き身分証明書(アスコビ) 保証人：印鑑証明書・保険証(アスコビ)・顔写真付き身分証明書(アスコビ) ※審査の内容によって収入の証明できる書類を提出して頂く場合があります。	
所在階	14階	向き	南				敷金/礼金	敷金：0ヵ月 礼金：0ヵ月
専有面積	33.47㎡	バルコニー	3.93㎡				入居時期	2024年5月中旬(2024年4月24日 退去予定)
間取詳細	1K	契約期間	普通借家契約2年(更新料：新賃料1ヵ月)					
構造	鉄筋コンクリート造 地上階数 15階	駐車場	無					
築年月	2020年1月	駐輪場	自転車：無料(要登録) バイク：要確認(敷金1ヵ月)					

新宿本店 新宿区新宿3-21-4新宿ニュータウンビル1階
TEL：03-6279-2032



みずべや
水商売のお部屋

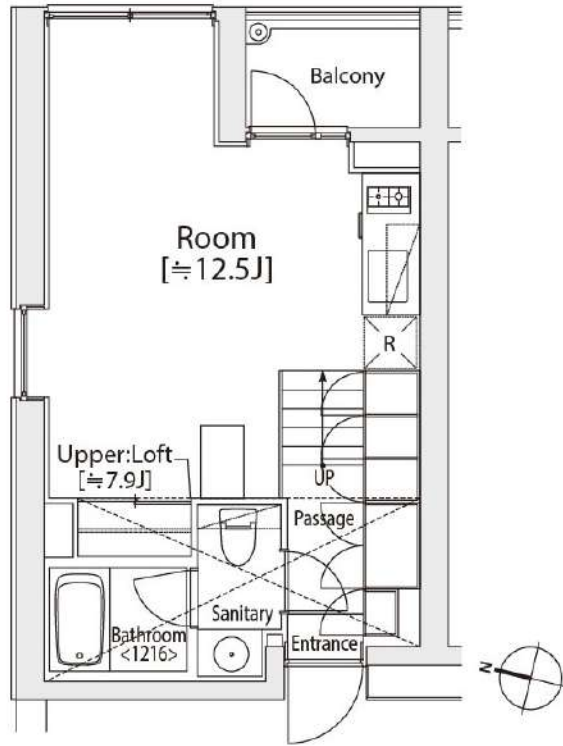
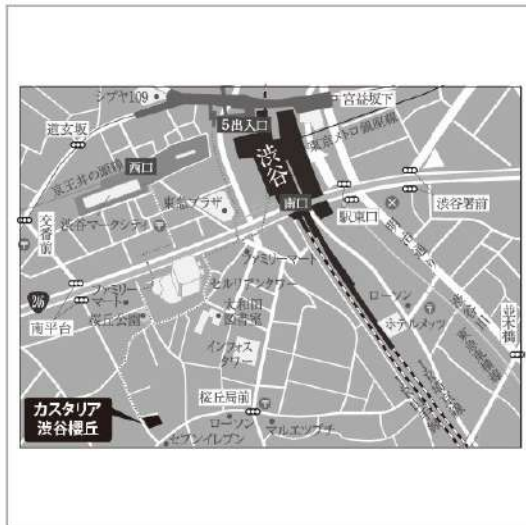


あずま通り店 新宿区歌舞伎町1-8-3良川ビル2階
TEL：03-6205-5732

建物種別	マンション
カスターリア渋谷櫻丘 (カスターリアシブヤクラガオカ)	
203号室	

礼金なし!敷金1ヶ月!(保証会社利用必須)(申込月末日迄の契約始期分対象)

賃貸条件	賃料	189,000円	共益費	10,000円
	敷金	1ヶ月	礼金	0ヶ月
	契約形態	普通借家	契約期間	2年
	更新料	新賃料1ヶ月		



入居可能日	2024年3月下旬	開口向き	東
<p><専有設備> インターフォン(TVモニター付き)、ダブルロック、防犯サムターン、2面採光、角部屋、フローリング、ロフト、マルチメディアコンセント、ブラインド付、クローゼット、下駄箱、収納スペース、エアコン、システムキッチン、コンロ口数(2口)、コンロ種類(ガス)、バス・トイレ(別室)、追い焚き、温水洗浄便座、タンクレストイレ、洗面台、給湯、洗濯機付、ベランダ・バルコニー、BS、CS、インターネット使用料無料</p> <p>※入居可能日は、空き予定の場合室内状況等により延びる可能性もございます。 ※図面と現況が異なる場合は、現況優先とさせていただきます。</p>			

所在地	東京都渋谷区桜丘町29-21			
交通	JR山手線「渋谷」徒歩8分 京王井の頭線「神泉」徒歩8分			
建物	構造・規模	RC造 8階建		
	築年数	2007年4月	総戸数	30戸
	間取	ワンルーム	専有面積	32.86㎡
共用設備	オートロック、防犯カメラ、24時間緊急対応、機械警備、宅配ボックス、集合ポスト、エレベーターあり、専用ゴミ置き場あり、駐輪場あり、バイク置き場あり			
保証会社利用必須	第1優先保証料	((株)クレディセゾン) 保証料(初回契約時)30%、年間保証料10,000円(1年毎)		
	第2優先保証料	日本セーフティー(株) 初回賃料総額の50%、月額330円(税込)、年間保証料10,000円(1年毎)、賃料滞納時の事務手数料(1回毎)個人770円(税込)法人3,300円(税込)		
	第3優先保証料	フォーシーズ(株)個人/初回賃料総額の150%(初回保証料50%+特別預託金100%)※特別預託金は退去時、滞納家賃が無い場合は借主様へ返金されます。法人/初回賃料総額の100%。月額330円(税込)、年間保証料賃料総額の1ヶ月分(1年毎)		
その他費用	損害保険	要 貸主指定 18,000円 2年		
	鍵交換費	27,500円(税込)		
退去時費用	室内清掃費	居室専有面積30㎡未満は一律33,000円(税込)、30㎡以上は1㎡あたり1,100円(税込)		
	エアコン清掃費	壁掛け・床置き式1台あたり11,000円(税込)、天井カセット型エアコン1台あたり27,500円(税込)		
	備考	<p>■デザイナーズ ■203号室E'タイプ ■インターネット無料(要登録):フレッツ光ネクスト ギガマンション・スマートタイプ(0120-116-116)※設定状況によりNTTの配線工事が必要になる場合がございます。 ■宅配ボックス※利用任意・要別途申込 ■バイク置き場 要問合せ:(株)パーキングマーケット(03-6273-3007)</p> <p>■2021年3月大規模修繕工事済 ■床暖房無(床暖房撤去、床暖房操作パネルは開閉できなくなります。)</p>		

新宿本店

新宿区新宿3-21-4新宿ニュータウンビル1階
TEL: 03-6279-2032



みずべや
水商売のお部屋



あずま通り店

新宿区歌舞伎町1-8-3良川ビル2階
TEL: 03-6205-5732

分譲賃貸マンション

防犯カメラ, 24時間有人管理, タワー型マンション, 2F以上, オートロック, モニタ付オートロック, セキュリティ有り

【外観】



【間取り図】



※図面と現状が異なる場合は現状優先となります。

賃料	189,000円		
管理費等	0円	間取り	1R
敷金	1ヶ月	礼金	1ヶ月
敷引 償却金	-	保証金	-
建物名	白金ザ・スカイ 西棟		
物件種別	マンション	号室	1014号室
建物所在地	東京都港区白金1丁目2-2		
交通	東京メトロ南北線 白金高輪 徒歩3分 都営三田線 白金高輪 徒歩3分		
間取詳細	洋室(10.1畳)		
構造・規模	鉄筋コンクリート 19階建 10階		
専有面積	30.07㎡	向き	北
築年月	2023年2月上旬	契約期間	定期借家契約2年
入居時期	即時	更新料	-
損害保険	有 20,000円 24ヶ月		
駐車場			
設備	エレベーター, エレベーター2基, エレベーター3基, エレベーター4基以上, 24時間ゴミ出し可, 風除室		
その他費用	[一時金] 退去時鍵交換費(契約時請求): 33,000円 AMLクラブサポート費(契約時請求): 16,500円 ハウスクリーニング費用(退去時請求): 55,000円		
入居諸条件	ペット不可 事務所不可 楽器等の使用不可 法人可		
保証会社	必須 賃料総額の50%～		
備考	定借2年 引越し業者指定 保証会社必須(工ボス) 退去時要清掃代 解約予告30日前		

情報更新日 2024年3月1日

No.12611014

新宿本店 新宿区新宿3-21-4新宿ニュータワービル1階
TEL: 03-6279-2032



みずべや
水商売のお部屋



あずま通り店 新宿区歌舞伎町1-8-3良川ビル2階
TEL: 03-6205-5732

アルス代々木参宮橋コートアデリオン 307

物件種別	間取り	賃料	管理費等
マンション	1LDK	210,000円	20,000円

ディスポーザー、浄水器、WINクローゼットなど嬉しい設備付 高級分譲賃貸マンション

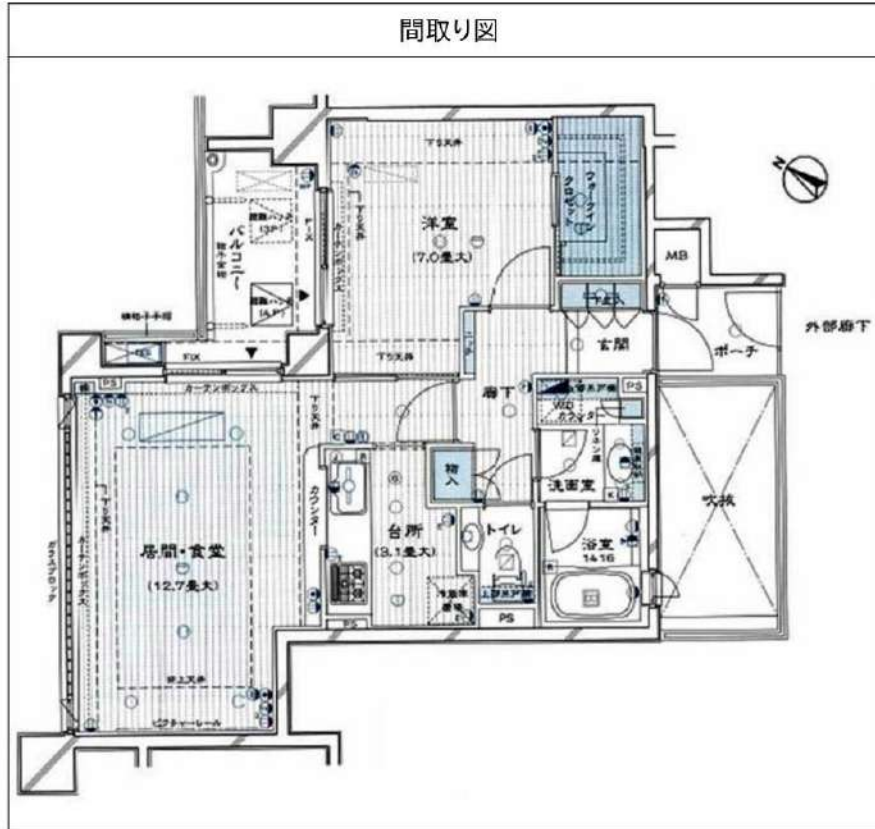
ディスポーザー、浄水器、WINクローゼットなど嬉しい設備付 高級分譲賃貸マンション

敷金/保証金	210,000円	礼金/権利金	210,000円
敷引/償却金	0円	更新料	1ヶ月(新賃料)
更新事務手数料			
その他費用			
物件所在地	東京都渋谷区代々木4丁目26-1		
交通	京王新線 初台駅 徒歩7分 小田急線 参宮橋駅 徒歩7分 山手線 代々木駅 徒歩14分		
間取り詳細	LDK 15.80畳		
構造	鉄筋コンクリート 3階 / 6階建		
面積	54.92㎡	向き	北西
築年月	2003年3月	契約期間	普通借家契約 2年
退去日		入居時期	2024年2月28日
駐車場	バイク置き場		
設備	24時間換気システム、カウンターキッチン、浴室乾燥、ガス給湯、バス・トイレ別、シャワー、ガスキッチン、通水洗浄便座、押入、ディスポーザー、洗濯乾燥機、ヒルトンエアコン、ウォークインクローゼット、モニター付オートロック、洗面化粧台、クローゼット、3口以上コンロ、フローリング、オートバス、トイレ有、ガスコンロ、バス有、追い焚き風呂、シューズボックス、TVインターホン、デザイナーズ、エレベーター、外壁タイル張り、宅配BOX		
入居諸条件	二人入居不可		
損害保険	要 25,000円(2年)		
保証会社	可 保証会社必須/～50%		
備考	■更新料/新賃料の1.00ヶ月 ■保証会社必須/～50% ■鍵費用/22000円 ■保険/25000円 ■更新事務手数料/22000円 ■特約事項あり		



外観

その他



間取り図

※図面と異なる場合は現況を優先となります。

新宿本店 新宿区新宿3-21-4新宿ニュータワービル1階
TEL: 03-6279-2032



みざべや
水商売のお部屋



あずま通り店 新宿区歌舞伎町1-8-3良川ビル2階
TEL: 03-6205-5732

GRAND-SUITE 渋谷桜丘町 903

渋谷区桜丘町5-7

RC造 地上12階建て (2012年3月築)

賃料: 290,000円 / 管理費20,000円

敷金: 1ヶ月(ペット飼育時2ヶ月/償却1ヶ月)

礼金: 1ヶ月

総合保険サポート: 1,000円/月

SEED24(緊急駆け付け): 15,000円(税別)

鍵交換代金: 25,000円(税別)

保証会社: 初回/月額賃料等の50%~

※上記枠内の費用必須

※賃免が15日以降の場合、前家賃が必要です

その他条件等

先行契約優先 法人契約可能

外国籍の方、入居可能 / 海外居住者・留学生の審査OK

日本国籍の方 保証会社エコス・他

外国籍の方 保証会社エコス(初回100%・月次3%)

(緊急連絡先 / 日本国内・母国 1名ずつ必要)

包括保険利用可 / 借家人賠償1000万円以上のもの

短期解約違約金の設定あり

(1年以内2ヶ月 / 2年以内1ヶ月)

共用部

駐車場・バイク置場・駐輪場あり

空き状況、使用方法、使用料については下記
共用部管理会社にお問い合わせください。

共用部管理会社 : 三菱地所コミュニティ㈱
03-6213-6253

外観



GRAND-SUITE
Shibuya Sakuragaokacho

間取り

2LDK / 55.44㎡ (LDK13.2帖/洋室③6.0帖/洋室②4.0帖)



最寄り駅

JR山手線・埼京線・湘南新宿ライン / 東急東横線・田園都市線

京王井の頭線 / 東京メトロ銀座線・半蔵門線・副都心線

渋谷駅 徒歩7分

契約期間/更新

契約期間: 2年 (普通賃貸借契約)

更新: 新賃料1ヶ月分 更新事務手数料: 20,000円(税別)

現況

居住中 / 入居時期: 4月中旬 / 内見: 現地対応

室内

※広告有効期限 2024年5月末まで※ご入居の際は使用細則を十分に理解しご使用いただきます。※現況と図面に差異がある場合現況を優先します。



エントランス



仕様 / 制限

ペット飼育可(犬/猫1匹まで) / インターネット無料

モニター付オートロック・ドアツアロック・ディンプルキー・角部屋

グリル付き3口ガスコンロ・システムキッチン・レンジフード・床暖房(リビング)

バス/トイレ別・追い炊き・浴室乾燥機・ミストサウナ・ウォシュレット

室内洗濯機置場・火災報知機・エアコン・バルコニー

宅配BOX・エレベーター・防犯カメラ・ホームセキュリティ

CATV・BS・CS・24時間ゴミ出可



新宿本店 新宿区新宿3-21-4新宿ニュータウンビル1階
TEL: 03-6279-2032



みずべや
水商売のお部屋



あずま通り店 新宿区歌舞伎町1-8-3良川ビル2階
TEL: 03-6205-5732