

ベルシード東向島 401

物件種別	間取り	賃料	管理費等
マンション	1K	78,500円	15,000円

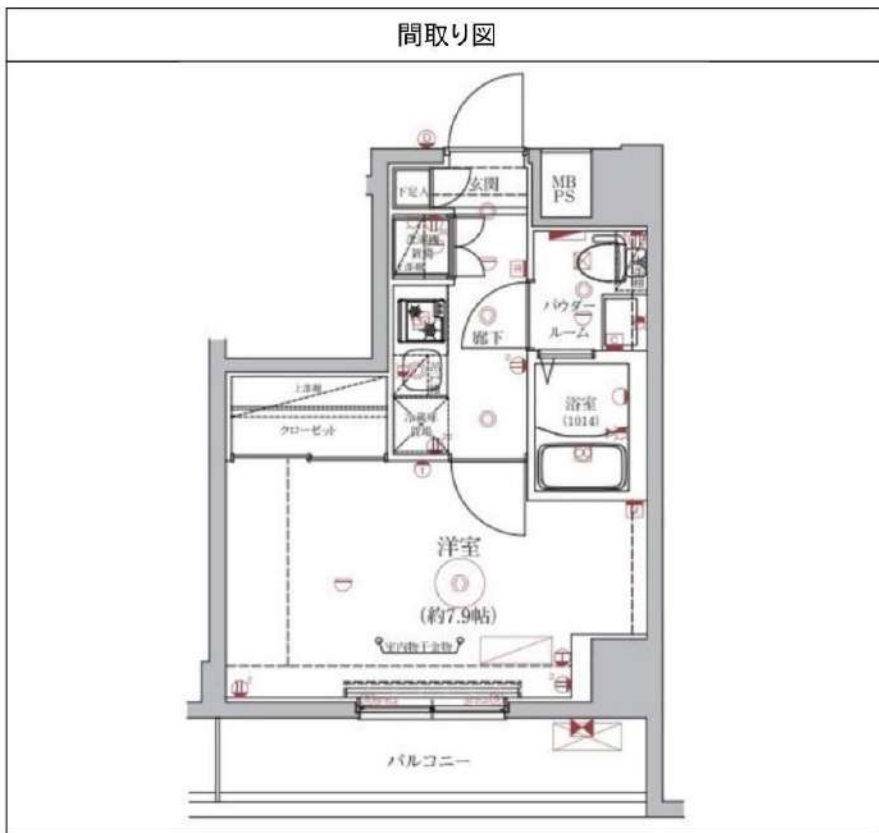
《必須》ベルプラス[家財保険/設備トラブル24時間駆け付け/騒音・近隣トラブルサポート]
【月額:2200円(税込)] or 【2年一括:44000円(税込)] 選択可※但し一括払いは途中解約返金不可

【建物管理会社:株式会社ベルテックス TEL:03-6304-5597】 ペット種類・インターネット・BS・CS・駐車場・バイク置き場・駐輪場など共有部分に関しては建物管理会社にご確認下さい ※ペット可の場合は敷金1か月積増/償却となります。

外観



その他



敷金/保証金	0円	礼金/権利金	78,500円
敷引/償却金		更新料	1.5ヶ月(新賃料)
更新事務手数料	0円		
その他費用	[一時金] 鍵交換費: 33,000円, 室内抗菌代: 13,000円 [月次費用] ベルプラス: 2,200円		
物件所在地	東京都墨田区東向島3丁目12-3		
交通	東武スカイツリーライン 東向島駅 徒歩6分 東武亀戸線 曳舟駅 徒歩13分 京成押上線 京成曳舟駅 徒歩14分		
間取り詳細	洋室 7.90畳		
構造	鉄筋コンクリート 4階 / 9階建		
面積	25.53㎡	向き	北東
築年月	2021年4月	契約期間	普通借家契約 2年
退去日	2024年5月14日	入居時期	2024年6月中旬 予定
駐車場	無 駐輪場 バイク置き場		
設備	システムキッチン 給湯, CS, BS, 角住戸, 温水洗浄便座, 浴室乾燥, 洗面所独立, クローゼット, シューズボックス, バス有, バス・トイレ別, シャワー・2口コンロ, エアコン, 室内洗濯機置場, オートロック, フローリング, TVインターホン, ネット使用料不変, 24時間換気システム, インターホン, ガス給湯, モニタ付オートロック, 洗面化粧台, 洗面台, 全居室フローリング, 当社管理物件, 脱衣所, 暖房便座, 浴室暖房, 光ファイバー, 高速ネット対応, 2F以上, ガスコンロ, ガスコンロ設置済, 分譲タイプ, 宅配BOX, 防犯カメラ, エレベーター		
入居諸条件	ペット相談, ルームシェア相談, 飲食店不可, 外国人相談, 楽器使用不可, 高齢者相談, 子供相談, 事務所不可, 性別不問, 単身可, 二人入居相談, 法人可		
損害保険			
保証会社	必須 指定保証会社: 初回契約時: 50% / [リロ: 月1,000円] [URAG: 1万円/年(月330円)] [カーサ: 月1%] [エポス: 月1.3%] [ジャックス: 月額保証料1%]		
備考	内見・申込はいい生活スクエア 【必ず】図面はいい生活スクエアより取得ください《必須》ベルプラス[家財保険/設備トラブル24時間駆け付け/騒音・近隣トラブルサポート] 【月額:2200円(税込)] or 【2年一括:44000円(税込)] 選択可※但し一括払いは途中解約返金不可短期解約違約金: 1年未満は総賃料2ヶ月分, 1年以上1.5年未満は総賃料1.5ヶ月分。ペット飼育可能の場合は敷金積増/償却となります。法人様申込の場合、条件によっては礼金増額になる場合がございます。		

※図面と異なる場合は現況を優先となります。

新宿本店 新宿区新宿3-21-4新宿ニューターワビル1階
TEL: 03-6279-2032



みずべや
水商売のお部屋



あずま通り店 新宿区歌舞伎町1-8-3良川ビル2階
TEL: 03-6205-5732

貸マンション

両国駅

メゾンはなみずき 403

間取り
1K

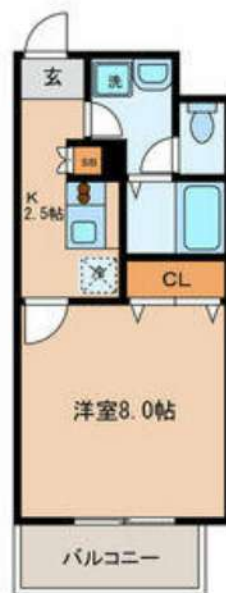
専有面積
27.47㎡

築年月
2010年04月



チェックポイント！

駐輪場有,主要採光面：西向き,高齢者相談,角部屋,B・T別,浴室乾燥機,トイレ,シャワー付洗面化粧台,ガスコンロ付,2口コンロ,システムキッチン,シューズボックス,室内洗濯機置場,洗濯機置場,給湯,都市ガス,冷房,エアコン,B S端子,光ファイバー,オートロック,モニタ付インターホン,バルコニー,エレベーター



物件種目	貸マンション
最寄駅	両国
間取タイプ	1K
賃料	賃料 84,000円
賃貸条件	礼金 12.60万円 敷金 4.20万円 保証金 なし

物件所在地	東京都墨田区石原1丁目41-10		
交通	都営大江戸線 両国 徒歩9分		
建物	建物名	メゾンはなみずき 403	
	構造・規模	RC 7階建/4階部分	
	使用部分積	27.47㎡	
	間取内訳	洋8.0・K2.5	
築年月	2010年04月	契約期間	2年
管理費等	6,000円/月 共益費なし 雑費なし		
駐車場	なし		
現況	空家	入居可能時期	2024年3月31日
設備	B・T別浴室乾燥機,トイレ,シャワー付洗面化粧台,ガスコンロ付,2口コンロ,システムキッチン,シューズボックス,室内洗濯機置場,洗濯機置場,給湯,都市ガス,冷房,エアコン,B S端子,光ファイバー,オートロック,モニタ付インターホン,バルコニー,エレベーター		
保険等	要 2年800円		
備考	お問合せ番号 915214-403 町会費：200円/月 保険料：800円/月 更新料：新賃料1ヶ月 賃貸保証：加入要 【JACCS】[初回保証料]1万円,【Casa】[初回保証料]賃料等合計額の50%(最低保証料2万円)[年間保証料]1万円 鍵交換代等：有 29,700円～ 利用駅1：都営浅草線 浅草 徒歩13分 利用駅2：都営浅草線 本所吾妻橋 徒歩14分		

この図面は物件情報の一部を抜粋して掲載しております。(現況優先)
入居日・引渡日変更や付帯条件、別途料金等が発生する場合がありますのでご確認ください。

at home

infosheet 物件番号 10462312092

新宿本店 新宿区新宿3-21-4新宿ニュータワービル1階
TEL：03-6279-2032



みずべや
水商売のお部屋



あずま通り店 新宿区歌舞伎町1-8-3良川ビル2階
TEL：03-6205-5732

プレール・ドゥーク森下Ⅱ

802 号室

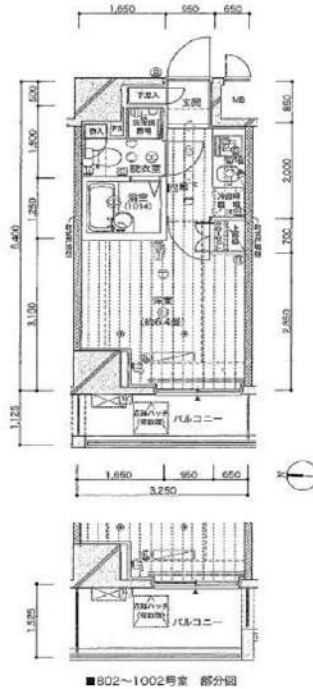
ビジネスパーソンや学生さんにオススメ。充実設備の駅近分譲賃貸マンションです。



B1 1K type

住戸専有面積
20.80㎡
(6.29坪)
バルコニー面積
●202-702号室
3.65㎡(1.10坪)
●802-1002号室
4.95㎡(1.49坪)

A	B1	B2	C
A	B1	B2	C
101	1002	1003	1004
A	B1	B2	C
901	902	903	904
A	B1	B2	C
801	802	803	804
A	B1	B2	C
701	702	703	704
A	B1	B2	C
601	602	603	604
A	B1	B2	C
501	502	503	504
A	B1	B2	C
401	402	403	404
A	B1	B2	C
301	302	303	304
A	B1	B2	C
201	202	203	204
コート	エレベーター	駐輪場	ゴミ室
ラック	共有廊下	共有階段	共有玄関



■802-1002号室 部分図

利回りくん



特別ご優待サービス
SYLA PREMIUM Club Off
SYLA PREMIUM SUPPORT
住まいのトラブルや困りごとに対応いたします。

【設備・条件その他】

エレベーター、宅配ボックス、敷地内ごみ置き場、バルコニー、フローリング、エアコン、システムキッチン、バストイレ別、浴室乾燥機、24時間換気システム、クロゼット、シューズボックス、オートロック、防犯カメラ、モニター付きオートロック、保証会社利用可、外国人可

※図面と現況が異なる場合は現況を優先いたします。

賃料

86,000円			
共益費	0円		
敷金	0ヶ月	礼金	1ヶ月

所在地

東京都墨田区立川1丁目

交通

都営新宿線森下駅 徒歩4分
都営大江戸線両国駅 徒歩6分
総武線両国駅 徒歩11分

建物

構造・規模	鉄筋コンクリート・11階建		
所在階	8階	間取	1K
築年月	2010年2月	方角	西
平米数	壁芯20.80㎡	バルコニー面積	3.65㎡
種別	普通借家契約	契約期間	2年

契約

解約予告	2ヶ月前（大手法人の場合相談可）		
更新料	1ヵ月	ペット	不可

その他

火災保険	20,000円	鍵交換代	27,500円
室内清掃費	52,800円（退去時）		
入居者サポート	SYLAプレミアムクラブ加入 24,200円（税込）/2年 更新時より 26,400円（税込）/2年		

保証会社

エルズサポート 他取り扱い有り
初回50%、月額保証料700円、月額事務手数料330円～
外国籍の方 エボスGTNを利用。初回保証料60%、月額保証料2%、年間保証料無し

引渡

入居時期	予定2024年04月下旬		
現況	居住中	解約予定日	2024-04-06

備考

- ◆お申込時、当社が運営するサービス「利回りくん」にも申込情報が登録されます。入居後、本登録を行う事ですぐにサービスを利用する事ができます。※本サービスの登録は無料です。
- ◆ペット飼育可の場合：ペット飼育時は敷金1ヶ月積み増し。
- ◆内見開始日はITANDI BBをご確認ください。
- ◆空き予定物件：先行契約のみ申込可

新宿本店

新宿区新宿3-21-4新宿ニュータワービル1階
TEL：03-6279-2032



みずいべや
水商売のお部屋



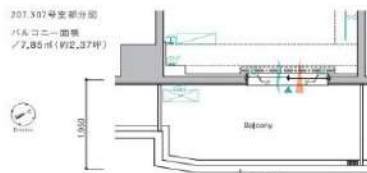
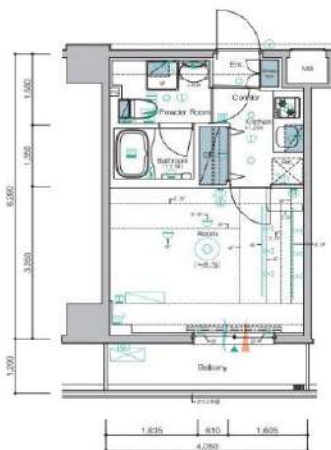
あずま通り店

新宿区歌舞伎町1-8-3良川ビル2階
TEL：03-6205-5732

SYNEX KAMEIDO

307 号室

安心して暮らしたい方におすすめの、オートロック付き物件です。共用部には宅配ボックス・ゴミ出し24時間OKなど様々な設備やサービスが揃っているので便利です。収納はシューズボックス・クロゼットなど豊富なので、広々と空間を利用することも可能です。



利用回しくん



特別に優待サービス
SYLA PREMIUM Club Off
SYLA PREMIUM SUPPORT
住まいのトラブルや困りごとに対応いたします。

【設備・条件その他】

エレベーター、宅配ボックス、敷地内ごみ置き場、バルコニー、フローリング、エアコン、BS、CS、ネット使用料不要、分譲賃貸、システムキッチン、バストイレ別、浴室乾燥機、シャワー、温水洗浄便座、洗面化粧台、24時間換気システム、クロゼット、シューズボックス、オートロック、ディンプルキー、防犯カメラ、モニター付きオートロック、ゴミ出し24時間OK、外国人可、学生向け

※図面と現況が異なる場合は現況を優先いたします。

賃料

87,500円			
共益費	10,000円		
敷金	0ヶ月	礼金	1ヶ月

所在地

東京都墨田区立花1丁目 1-17

交通

東武亀戸線小村井駅 徒歩7分
東武亀戸線東あずま駅 徒歩10分
総武線亀戸駅 徒歩11分

建物

構造・規模	鉄筋コンクリート・9階建		
所在階	3階	間取	1K
築年月	2022年3月	方角	南東
平米数	壁芯25.43㎡	バルコニー面積	7.85㎡
種別	普通借家契約	契約期間	2年

契約

解約予告	2ヶ月前（大手法人の場合相談可）		
更新料	1ヵ月	ペット	可能

その他

火災保険	20,000円	鍵交換代	27,500円
室内清掃費	52,800円（退去時）		
入居者サポート	SYLAプレミアムクラブ加入 24,200円（税込）/2年 更新時より 26,400円（税込）/2年		

保証会社

エルズサポート 他取り扱い有り
初回50%、月額保証料700円、月額事務手数料330円～
外国籍の方 エボスGTNを利用。初回保証料60%、月額保証料2%、年間保証料無し

引渡

入居時期	予定2024年05月中旬		
現況	居住中	解約予定日	2024-05-02

備考

- ◆お申込時、当社が運営するサービス「利用回しくん」にも申込情報が登録されます。入居後、本登録を行う事ですぐにサービスを利用する事ができます。※本サービスの登録は無料です。
- ◆ペット飼育可の場合：ペット飼育時は敷金1ヶ月積み増し。
- ◆内見開始日はITANDI BBをご確認ください。
- ◆空き予定物件：先行契約のみ申込可

新宿本店

新宿区新宿3-21-4新宿ニュータワービル1階
TEL：03-6279-2032



みずや
水商売のお部屋



あずま通り店

新宿区歌舞伎町1-8-3良川ビル2階
TEL：03-6205-5732

新築貸マンション

八広駅

アンペリアル墨田II(アンペリアルスミダツ) 101

間取り
1K

専有面積
25.88㎡

築年月
2024年03月

新築

チェックポイント！

バイク置場有,駐輪場有,主要採光面:東向き,ペット相談,二人入居可,高齢者相談,分譲タイプ,24時間換気システム,B・T別,浴室乾燥機,トイレ,温水洗浄便座,洗面所,洗面所独立,ガスコンロ付,2口コンロ,システムキッチン,収納スペース,ウォークインクローゼット,シューズボックス,室内洗濯機置場,洗濯機置場,エアコン,C S, B S端子, C A T V, インターネット使用料無料,オートロック,モニタ付オートロック,モニタ付インターホン,防犯カメラ,バルコニー,エレベーター,宅配BOX



新築貸マンション

八広

1K

賃料 89,500円

礼金なし 敷金なし 保証金1ヶ月

東京都墨田区東向島6丁目 61-12

京成押上線 八広 徒歩5分

建物名 アンペリアル墨田II(アンペリアルスミダツ) 101

構造・規模 RC 5階建/1階部分

使用部分積 25.88㎡

間取内訳 洋室7.3

築年月	2024年03月	契約期間	2年
管理費等	10,000円/月 共益費なし 雑費なし		
駐車場			
現況	未完成	入居可能時期	2024年4月上旬予定
設備	B・T別,浴室乾燥機,トイレ,温水洗浄便座,洗面所,洗面所独立,ガスコンロ付,2口コンロ,システムキッチン,収納スペース,ウォークインクローゼット,シューズボックス,室内洗濯機置場,洗濯機置場,エアコン,C S, B S端子, C A T V, インターネット使用料無料,オートロック,モニタ付オートロ...		
保険等	要 2年20,000円		
備考	・保証金契約時償却、償却に原状回復費用は含まれません。・退去時のルームクリーニング代にエアコンクリーニング代は含まれません。・1年未満解約の場合、短期解約違約金総賃料の1ヶ月分・解約予告2ヶ月前。・ペット飼育の場合、敷金1ヶ月分増額/解約時償却・法人契約で条件変更の場合、保証金1ヶ月を礼金2ヶ月に変更。・保証金契約時償却、償却に原状回復費用は含まれません。・退去時のルームクリーニング代にエアコンクリーニング代は含まれません。・1年未満解約の場合、短期解約違約金総賃料の1ヶ月分・解約予告2ヶ月前。・ペット飼育の場合、敷金1ヶ月分増額/解約時償却・法人契約で条件変更の場合、保証金1ヶ月を礼金2ヶ月に変更。24時間生活サポート:16,500円。契約事務手数料:11,000円。退去時ハウスクリーニング:63,000円。更新料:新築時1ヶ月。賃貸保証:加入費初回契約時:30%、更新時:10,000円。初回保証料総賃料の30%~。利用限1:東武伊勢崎・大塚線 東向島 徒歩8分 利用限2:東武伊勢崎・大塚線 錦ヶ池 徒歩11分		

この図面は物件情報の一部を抜粋して掲載しております。(現況優先)
入居日・引渡日変更や付帯条件、別途料金等が発生する場合がありますのでご確認ください。

at home

infosheet 物件番号 10157647089

新宿本店 新宿区新宿3-21-4新宿ニュータワービル1階
TEL: 03-6279-2032



みずべや
水筒売のお部屋



あずま通り店 新宿区歌舞伎町1-8-3良川ビル2階
TEL: 03-6205-5732

新築 FOR RENT

MELDIA 両国



バス・トイレ別 浴室乾燥機付き物件

コンビニまで
徒歩1分

スーパーまで
徒歩1分

100均ストア
まで
徒歩1分

敷金
0円

礼金
0円

JR 総武線・都営大江戸線

「両国」駅 徒歩 8分

概要

【物件概要】

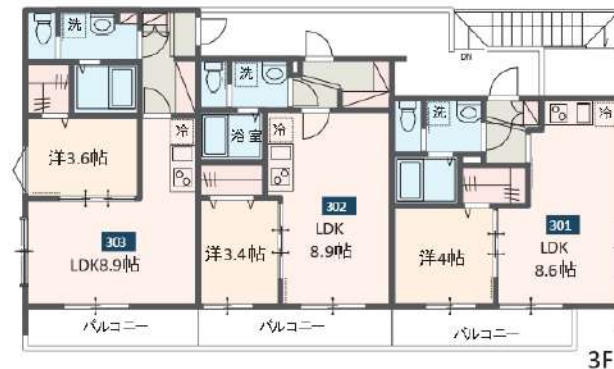
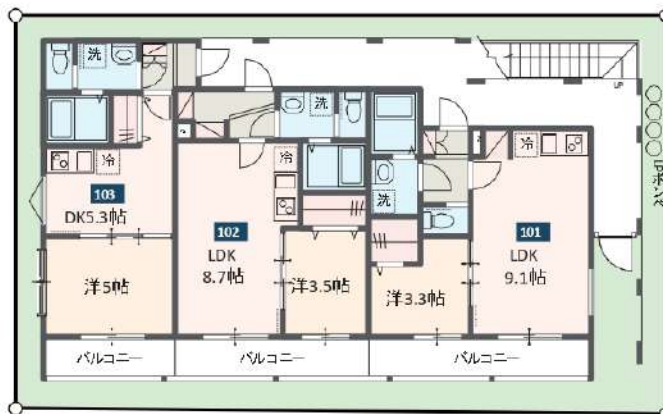
- 所在地: 東京都墨田区錦1丁目11-10 (仮)
- 交通: JR総武線・都営大江戸線「両国」駅徒歩10分
- 構造規模: 不造3階建
- 総部屋数: 9室
- 間取り: (1LDK・1DK)
- 築年月: 2024年3月予定
- 入居: 2024年3月下旬予定
- 備考: 図面に相違がある場合は現状有姿となります。
- 【賃貸条件】
- 敷金: 0円 礼金: 0円
- 共益費: 3,000円
- クリーニング費用: 44,000円
- 更新料: 新築賃の1ヶ月
- 保証会社: 当社指定加入必須、総額賃料の50%~
- 火災保険: 20,000円 (2年間)
- 24時間サポートシステム: 27,500円 (2年間)
- 契約期間: 2年 解約予告2か月前
- 短期解約違約金: 1年未満の解約、賃料1か月分



充実の設備

宅配BOX、エアコン、浴室乾燥機、カラーモニターホン、追い焚き機能付きバス、IHコンロ、全窓Low-eガラス、温水洗浄便座、可動式玄関収納、デンプルカー、フローリング、電子オートロック、独立洗面化粧台

部屋番号	間取り	専有面積	家賃	共益費
101	1LDK	30.16㎡	¥100,000	¥3,000
102	1LDK	30.07㎡	¥99,000	¥3,000
103	1DK	25.14㎡	¥90,000	¥3,000
201	1LDK	29.90㎡	¥102,000	¥3,000
202	1LDK	30.07㎡	¥101,000	¥3,000
203	1LDK	31.82㎡	¥103,000	¥3,000
301	1LDK	29.90㎡	¥103,000	¥3,000
302	1LDK	30.07㎡	¥102,000	¥3,000
303	1LDK	31.82㎡	¥104,000	¥3,000



新宿本店 新宿区新宿3-21-4新宿ニューワークビル1階
TEL: 03-6279-2032



みずべや
水商売のお部屋



あずま通り店 新宿区歌舞伎町1-8-3良川ビル2階
TEL: 03-6205-5732

貸マンション

錦糸町駅

ステージグランデ錦糸町II(ステージグランデキンシチョウツ) 905

間取り
1K

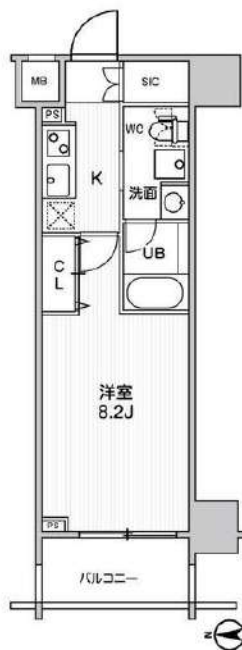
専有面積
25.81㎡

築年月
2021年02月



チェックポイント！

主要採光面：南向き、高齢者相談、24時間換気システム、B・T別、シャワー、浴室乾燥機、トイレ、温水洗浄便座、洗面所、洗面所独立、ガスコンロ付、2口コンロ、システムキッチン、シューズボックス、人感センサー付照明、室内洗濯機置場、洗濯機置場、給湯、都市ガス、フローリング、エアコン、C S、B S端子、光ファイバー、インターネット使用料無料、オートロック、モニタ付インターホン、防犯カメラ、カードキー、火災警報器（報知機）、バルコニー、エレベーター、エレベーター2基以上、宅配BOX



物件種目	貸マンション
最寄駅	錦糸町
間取タイプ	1K
賃料	104,000円
貸賃条件	礼金なし 敷金なし 保証金なし

物件所在地	東京都墨田区緑4丁目27-2		
交通	J R 総武・中央緩行線 錦糸町 徒歩9分		
建物	建物名	ステージグランデ錦糸町II(ステージグランデキンシチョウツ) 905	
	構造・規模	RC 14階建/9階部分	
	使用部分積	25.81㎡	
	間取内訳	洋室8.2	
築年月	2021年02月	契約期間	2年
管理費等	なし 共益費10,000円/月 雑費なし		
駐車場			
現況	居住中	入居可能時期	2024年4月下旬予定
設備	B・T別、シャワー浴室乾燥機、トイレ、温水洗浄便座、洗面所、洗面所独立、ガスコンロ付、2口コンロ、システムキッチン、シューズボックス、人感センサー付照明、室内洗濯機置場、洗濯機置場、給湯、都市ガス、フローリング、エアコン、C S、B S端子、光ファイバー、インターネット使用料無料、オート...		
保険等	不要		
備考	Goodプレミアムα(24Hサポートのみ):12,100円 住宅総合保険(フレックス):20,000円 町費 鍵交換代等:有 19,800円~ 利用駅1:都営新宿線 菊川 徒歩11分 利用駅2:都営大江戸線 両国 徒歩11分		

この図面は物件情報の一部を抜粋して掲載しております。(現況優先)
入居日・引渡日変更や付帯条件、別途料金等が発生する場合がありますのでご確認ください。

at home

infosheet 物件番号 10186883089

新宿本店 新宿区新宿3-21-4新宿ニュータワービル1階
TEL:03-6279-2032



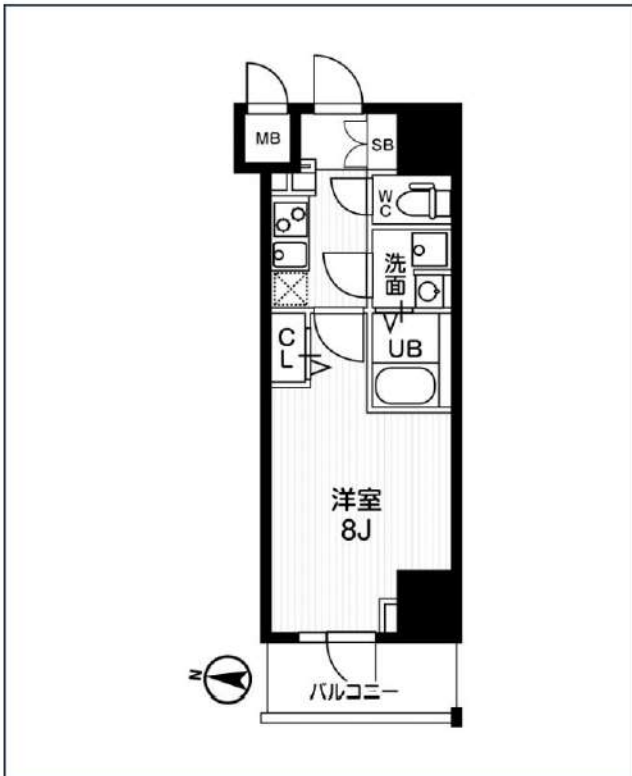
みずべや
水商売のお部屋



あずま通り店 新宿区歌舞伎町1-8-3良川ビル2階
TEL:03-6205-5732

ジェノヴィア両国IVスカイガーデン

都営大江戸線「両国」徒歩6分
都営浅草線「蔵前」徒歩7分
JR中央・総武線「両国」徒歩12分



号室	賃料
302	110,000円

管理費	10,000円		
敷金	なし	礼金	0円
所在地	東京都墨田区石原1丁目37-1		
構造・階建	RC 3階部分 / 地上12階、地下0階		
築年月	2020年4月	総戸数	32
間取り	1K	専有面積	25.5㎡
契約期間	普通借家2年	開口向き	西
保険		連帯保証人	指定しない

保証会社			
その他費用	鍵交換費用22,000円 税込、Goodプレミアムα (24Hサポートのみ) 11,000円 税抜(入居時)、住宅総合保険(フレックス)20,000円 非課税(入居時)、Goodプレミアムα 登録料2,000円/税抜(入居時)		
入居時期	2024年4月下旬	退去予定日	—

備考	特約等につきましてはGoodリアルエステート仲介会社様専用サイトの部屋詳細をご確認ください。 / ★家賃のみフリーレント1ヵ月付きます※FR違約金有り (FR利用時は短期解約違約金が「1年未満1ヶ月」⇒「1年未満2ヶ月、1年以上2年未満1ヶ月」に変更となります) ★大手法人契約で保証会社を免除する場合は敷金1ヶ月追加です。		
----	--	--	--



※現況と図面に相違がある場合は、現況優先となります。

新宿本店

新宿区新宿3-21-4新宿ニュータワービル1階
TEL: 03-6279-2032



みずべや
水商売のお部屋



あずま通り店

新宿区歌舞伎町1-8-3良川ビル2階
TEL: 03-6205-5732

貸マンション

東向島駅

セジョリ墨田EAST111(セジョリスミダイーストスリー) 408

間取り
1LDK

専有面積
41.82㎡

築年月
2023年03月



チェックポイント！

バイク置場有,主要採光面:西向き,保証人不要,デザイナーズ,外観タイル張り,B・T別,シャワー,追焚機能,T
V付浴室,浴室乾燥機,トイレ,温水洗浄便座,洗面台,3口以上コンロ,システムキッチン,クローゼット,シューズ
ボックス,室内洗濯機置場,給湯,都市ガス,フローリング,エアコン,C S,BS端子,インターネット使用料無料,モ
ニタ付オートロック,モニタ付インターホン,エレベーター,宅配BOX



物件種目	貸マンション
最寄駅	東向島
間取タイプ	1LDK
賃料	143,000円
貸賃条件	礼金なし 敷金なし 保証金なし

物件所在地	東京都墨田区東向島3丁目 9-7		
交通	東武伊勢崎・大師線 東向島 徒歩9分		
建物	建物名	セジョリ墨田EAST111(セジョリスミダイーストスリー) 408	
	構造・規模	RC 9階建/4階部分	
	使用部分積	41.82㎡	
	間取内訳	洋室6.4畳	
築年月	2023年03月	契約期間	2年
管理費等	なし 共益費 18,000円/月 雑費なし		
駐車場			
現況	居住中	入居可能時期	相談
設備	B・T別,シャワー追焚機能,TV付浴室,浴室乾燥機,トイレ,温水洗浄便座,洗面台,3口以上コンロ,システムキッチン,クローゼット,シューズボックス,室内洗濯機置場給湯,都市ガス,フローリング,エアコン,C S,BS端子,インターネット使用料無料,モニタ付オートロック,モニタ付インター...		
保険等	要 2年25,000円		
備考	■更新料/新賃料の1.00ヶ月分 ■Jリース・セゾン30% ■鍵費用/0円 更新料:新賃料1ヶ月 賃貸保証:加入要 Jリース・セゾン30% 利用駅1:京成押上線 京成曳舟 徒歩15分		

この図面は物件情報の一部を抜粋して掲載しております。(現況優先)
入居日・引渡日変更や付帯条件、別途料金等が発生する場合がありますのでご確認ください。

at home

infosheet 物件番号 10359255080

新宿本店 新宿区新宿3-21-4新宿ニュータワービル1階
TEL: 03-6279-2032



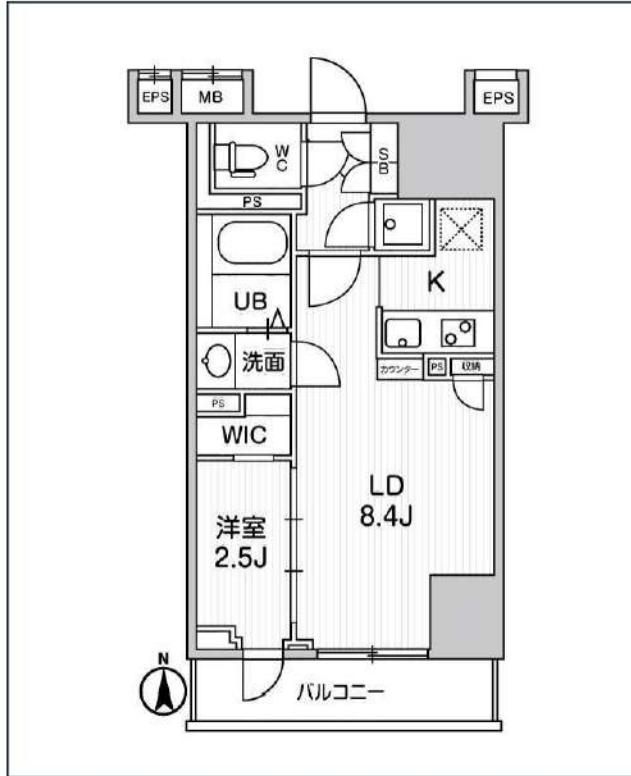
みずべや
水筒売のお部屋



あずま通り店 新宿区歌舞伎町1-8-3良川ビル2階
TEL: 03-6205-5732

テラス森下

都営大江戸線「森下」徒歩6分
都営新宿線「菊川」徒歩4分
都営大江戸線「清澄白河」徒歩12分



号室	賃料	
1002	150,000円	

管理費	15,000円		
敷金	なし	礼金	0円
所在地	東京都墨田区菊川1丁目9-13		
構造・階建	RC 10階部分 / 地上12階、地下0階		
築年月	2020年3月	総戸数	55
間取り	1LDK	専有面積	33.66㎡
契約期間	普通借家2年	開口向き	
保険		連帯保証人	指定しない

保証会社			
その他費用	鍵交換費用22,000円 税込、Goodプレミアムα (24Hサポートのみ) 11,000円 税抜(入居時)、住宅総合保険(フレックス)28,000円 非課税(入居時)、Goodプレミアムα 登録料2,000円/税抜(入居時)		

入居時期	即入居可	退去予定日	—
------	------	-------	---

備考
特約等につきましてはGoodリアルエステート仲介会社様専用サイトの部屋詳細をご確認ください。/ フリーレント1ヶ月!!(賃料のみ)※2月末までの契約開始に限ります

インターネット 使用料無料 オートロック 宅配ボックス 専用ゴミ置き場 浴室乾燥機 ウォシュレット エレベーター 礼金0 洗面所独立 洗濯機置場室内 バス・トイレ別 コンロ2口

システムキッチン エアコン 24H換気システム 下駄箱 防犯カメラ 光ファイバー 集合ポスト 即入居可 フローリング ベランダ/バルコニー 外観タイル張り

※現況と図面に相違がある場合は、現況優先となります。

新宿本店 新宿区新宿3-21-4新宿ニュータウンビル1階
TEL: 03-6279-2032

みずべや
水商売のお部屋

あずま通り店 新宿区歌舞伎町1-8-3良川ビル2階
TEL: 03-6205-5732

貸マンション

菊川駅

ALTERNA 菊川II(オルタナキクカワツウ) 608

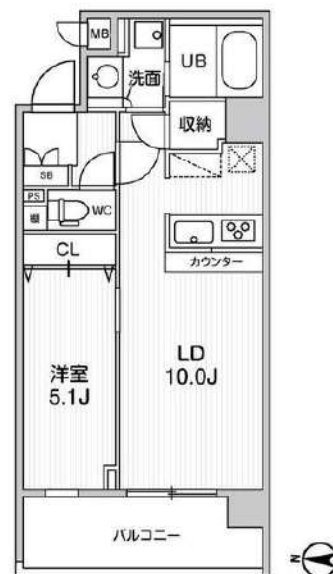
間取り
1LDK

専有面積
41.59㎡

築年月
2022年06月

チェックポイント！

主要採光面：西向き,24時間換気システム,B・T別,シャワー,追焚機能,浴室乾燥機,トイレ,温水洗浄便座,洗面所,洗面所独立,ガスコンロ付,3口以上コンロ,システムキッチン,グリル,シューズボックス,照明器具,人感センサー付照明,室内洗濯機置場,洗濯機置場,給湯,都市ガス,フローリング,エアコン,C,S,B S端子,光ファイバー,インターネット使用料無料,ダブルロックドア,オートロック,防犯カメラ,火災警報器(報知機),バルコニー,エレベーター,宅配BOX



物件種目	貸マンション
最寄駅	菊川
間取タイプ	1LDK
賃料	173,000円
賃貸条件	礼金なし 敷金なし 保証金なし

物件所在地	東京都墨田区立川4丁目3-7		
交通	都営新宿線 菊川 徒歩5分		
建物	建物名	ALTERNA 菊川II(オルタナキクカワツウ) 608	
	構造・規模	RC 7階建/6階部分	
	使用部分積	41.59㎡	
	間取内訳	LDK10・洋室5.1	
築年月	2022年06月	契約期間	2年
管理費等	なし 共益費 15,000円/月 雑費なし		
駐車場	空家		
現況	空家	入居可能時期	2024年4月中旬予定
設備	B・T別,シャワー,追焚機能,浴室乾燥機,トイレ,温水洗浄便座,洗面所,洗面所独立,ガスコンロ付,3口以上コンロ,システムキッチン,グリル,シューズボックス,照明器具,人感センサー付照明,室内洗濯機置場,洗濯機置場,給湯,都市ガス,フローリング,エアコン,C,S,B S端子,光ファイバー,...		
保険等	不要		
備考	Goodプレミアムα(24Hサポートのみ):12,100円 住宅総合保険(フレックス):28,000円 Goodプレミアムα登録料:2,200円 鍵交換代等:有 24,200円~ 利用駅1:JR総武本線 錦糸町 徒歩15分 利用駅2:都営大江戸線 森下 徒歩13分		

この図面は物件情報の一部を抜粋して掲載しております。(現況優先)
入居日・引渡日変更や付帯条件、別途料金等が発生する場合がありますのでご確認ください。

at home

infosheet 物件番号 10155512089

新宿本店 新宿区新宿3-21-4新宿ニュータワービル1階
TEL:03-6279-2032



みずべや
水商売のお部屋



あずま通り店 新宿区歌舞伎町1-8-3良川ビル2階
TEL:03-6205-5732