

貸マンション

錦糸町駅

間取り
ワンルーム

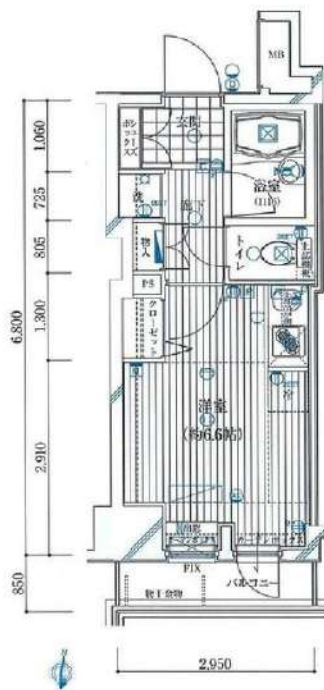
専有面積
20.41㎡

築年月
2008年01月

インターネット利用無料！
生活施設充実エリア

チェックポイント！

バイク置場有、駐輪場有、主要採光面：南向き、杜宅可、ルームシェア不可、デザイナーズ、外観タイル張り、常時ゴミ出し可能、分譲タイプ24時間換気システム、閑静な住宅街、B・T別、シャワー・シャワールーム、追焚機能、浴室暖房、浴室乾燥機、トイレ、温水洗浄便座、洗面所、洗面台、ガスコンロ付、ガスコンロ可、2口コンロ、システムキッチン、収納スペース、全居室収納、クローゼット、シューズボックス、ダウンライト、室内洗濯機置場、洗濯機置場、給湯、都市ガス、フローリング、全居室フローリング、浴扉、暖房、エアコン、CS、BS端子、MNコンセント、インターネット対応、光ファイバー、インターネット使用料無料、ダブルロックドアオートロック、モニター付オートロック。



貸マンション

錦糸町

ワンルーム

賃料 76,000円

礼金なし 敷金なし 保証金なし

東京都墨田区江東橋3丁目

JR総武・中央緩行線 錦糸町 徒歩2分

建物名
構造・規模 R C 15階建 地下1階/3階部分
使用部分積 20.41㎡
間取内訳 洋 6.6

築年月	2008年01月	契約期間	2年
管理費等	なし 共益費10,000円/月		
駐車場			
現況	居住中 2024年04月07日退去予定	入居可能 時期	2024年4月下旬予定
設備	B・T別、シャワー・シャワールーム、追焚機能、浴室暖房、浴室乾燥機、トイレ、温水洗浄便座、洗面所、洗面台、ガスコンロ付、ガスコンロ可、2口コンロ、システムキッチン、収納スペース、全居室収納、クローゼット、シューズボックス、ダウンライト、室内洗濯機置場、洗濯機置場、給湯、都市ガス、フロー...		
保険等	要 2,000円		
備考	火災保険及び緊急24時間駆け付け、優待サービス等が付帯した入居者様への安心サービス「BR1プライムサービス」への加入が必須となります（月額2,000円）お申込は「イタジキBB」よりお手続きください。更新事務手数料：新賃料0.5か月 BR1プライムサービス：2,000円/月 更新料：新賃料1ヶ月 賃貸保証：加入要（個人）①株式会社ジャックス初回合計家賃50%、1%/月、10、500円/年②エポスカード③エコポイントインシェア④ルームバンクインシェア⑤にじいるインシェア※法人は②※外国籍の方は③※詳細はA T B参照 鍵交換代等：有 38,500円～ 利用駅1：東京メトロ半蔵門線 錦糸町 徒歩2分 利用駅2：都営新宿線 住吉 徒歩10分		

この図面は物件情報の一部を抜粋して掲載しております。（現況優先）
入居日・引渡日変更や付帯条件、別途料金等が発生する場合がありますのでご確認ください。

at home

infosheet 物件番号 69796233094

新宿本店 新宿区新宿3-21-4新宿ニューターワビル1階
TEL：03-6279-2032



みずべや
水商売のお部屋



あずま通り店 新宿区歌舞伎町1-8-3良川ビル2階
TEL：03-6205-5732



ネット無料

独立洗面台

宅配ボックス

浴室暖房乾燥機

宅配BOX



ペット飼育可能
※猫・小型犬いずれか1匹
飼育時は敷金プラス1ヶ月預り
(体長50cm迄)



※参考写真

★ライフラインに関して★申込自由※
★電気含むその他ライフライン→ライフライン取次業者からご案内
事前にご案内をお願いします! ※対象物件あり

名称: MAXIV scene 墨田 (マキシブシーン墨田)
所在地: 東京都墨田区東向島5丁目33番4号
構造: 鉄筋コンクリート造 地上7階建て
竣工: 2017年10月
交通: 東武スカイツリーライン『東向島』駅徒歩8分
京成押上線『八広』駅徒歩8分

■礼金 / 1ヶ月
■敷金 / 0ヶ月
■更新料 / 新賃料1.5ヶ月分
■火災保険 / 18,000円
■条件 / 文書事務手数料 5,500円(税込)
振替事務手数料 330円(税込) / 月
短期解約違約金有り(1年未満1ヶ月)
ステージ安心サポート24 19,800円(税込)

■その他 / 保証会社加入のこと
保証人不要プランご相談可能
初回保証料: 毎月支払額の30%~40%
※学生プラン有り: 初回保証料 10,000円~
※4/1申込分~ 初回保証料: 一律50%へ変更
月額保証料 700円
※保証会社利用しない場合は、敷金2ヶ月
※別途留学生プラン有 (連帯保証人不要)

~ご利用保証会社~
エポスROOM iD・ルームバンクインシュア
初回保証料: 保証人有30%・保証人なし40%
※4/1申込分~ 初回保証料: 一律50%へ変更となります。
留学生プラン 初回: 毎月支払い合計額の80% (最低保証40,000円)
※4/1申込分~ 初回保証料100%へ変更
月額保証料 700円
外国人サポートプラン利用料 10,800円/年 (初年度より)
※初期費用のお支払いにクレジットカード決済をご利用可
※法人様契約の際の諸条件は別途お問い合わせください

- *TVEモニター付オートロック
- *2口ガスシステムキッチン
- *独立洗面化粧台
- *温水洗浄機能付暖房便座
- *浴室換気乾燥暖房機
- *室内洗濯機防水パン
- *インターネット・Wi-Fi無料 (C-five)
- *他回線不可
- *人感センサー付き玄関照明
- *防犯カメラ
- *エレベーター1基
- *BS/CS
- *宅配BOX・メールBOX
- *敷地内ゴミ置き場 (24時間ゴミ出し可)
- *エアコン
- *無料駐輪場 (申込必須)
- *駐輪場空き要確認

【募集条件】

号室	賃料	間取り	専有面積	現況
101	81,000円	1K	25.81㎡	4/15退去予定
205	83,000円	1K	25.93㎡	4/12退去予定
602	81,000円	1K	25.81㎡	3/31退去予定

管理費 8,000円

※退去時、貸主の指定業者による室内のクリーニング費用 (38,500円・税込)・エアコン内部洗浄 (12,100円・税込/台) は借主様負担となります。
※4/1 申込分~ 退去時、貸主の指定業者による室内のクリーニング費用 (44,000円・税込)・エアコン内部洗浄 (14,300円・税込/台) は借主様負担となります。



図面と現況が異なる場合は、現況優先と致します





東向島駅徒歩5分♪セキュリティや設備充実☆

1K	専有面積	25.82㎡
賃料	84,000円	
管理費	12,000円	
礼金	1ヶ月	敷金 1ヶ月
入居時期	即入居	

◆アクセス 東武スカイツリーライン「東向島」駅徒歩 5分
京成押上線「八広」駅徒歩9分

◆物件概要

- ・住所/東京都墨田区東向島5丁目 14-5
- ・構造/鉄筋コンクリート造地上階数 7階
- ・築年数/2022年3月
- ・駐車場/設備 無 ・駐輪場/ 設備 有 ・バイク置き場/設備 有 ※設備有の場合は要問い合わせ
- ・向き/北
- ・契約期間/普通借家契約 2年
- ・更新料/新賃料の 1.5 ヶ月+更新事務手数料16,500円 (税込)

◆初期費用

- ①保証委託料/にじいろ②月額保証料：賃料+管理費の1%※最低保証料1,000円 ③初回保証委託料：賃料+管理費の80%
- ④決済手数料：毎月550円(税込)
- ②損害保険/有り 火災保険 24ヶ月 23,000円
- ③当月分日割賃料
- ④翌月分賃料
- ⑤その他費用/おへやサポート (税込・必須) :16,500円 鍵交換費用 (税込・必須) :33,000円

◆入居諸条件

ペット(相談)、ルームシェア(相談)、外国人入居(相談)、学生専用(相談)、楽器使用(相談)、高齢者(相談)、子供(不可)、事務所(不可)、性別(不問)、単身(可)、二人入居(相談)、法人(可)、未成年契約(不可)

◆設備

2F以上、オートロック、ダブルロック、ディンプルキー、モニタ付オートロック、デザイナーズ、外壁タイル張り、防犯カメラ、メールボックス、セキュリティ会社加入済、24時間換気システム、2ロコンロ、B.S、C.S、インターホン、エアコン、ガスコンロ設置済、ガス給湯、クローゼット、システムキッチン、シューズボックス、ネット使用料不要、バス・トイレ別、フローリング、マルチメディアアコンセント、ユニットバス、温水洗浄便座、給湯、高速ネット対応、室内洗濯機置場、人感照明センサー、洗面化粧台、洗面所独立、暖房、浴室乾燥、24時間ゴミ出し可、エレベーター、宅配BOX、敷地内ゴミ置き場

◆備考

短期解約違約金有 (1年未満解約賃料+管理費1.5ヶ月分)

2ヶ月前解約予告

先行申込可

法人契約：礼金1か月追加で法人規定ご相談可能

退去時ルームクリーニング費用(税込):39,600円

退去時エアコン内部洗浄費用(税込)：13,200円/台

ネット無料：ファイバー光 全戸一括型、使用時の環境・状況により速度が低下する場合は有

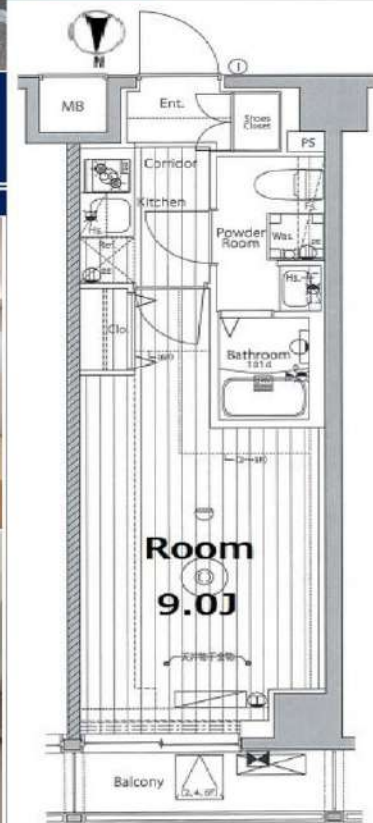
ペット：小型犬または猫2匹まで 1匹につき敷金1ヶ月追加、退去時償却

楽器：但し消音機能付き・アップライトピアノ、ドラム、声楽は不可・居住者よりクレームがあった場合即時使用中止

◆周辺施設

- ・すみれ調剤薬局
- ・今里医院
- ・東向島五郵便局
- ・ヒビツルクリニック

※作成時データの為、現状とは異なる場合がございます。



メイクス東向島Ⅱ 203

賃貸マンション



新宿本店

新宿区新宿3-21-4新宿ニュータウンビル1階
TEL：03-6279-2032



みずべや
水商売のお部屋



あずま通り店

新宿区歌舞伎町1-8-3良川ビル2階
TEL：03-6205-5732

貸マンション

森下駅

プレール・ドゥーク森下II 802

間取り
1K

専有面積
20.80㎡

築年月
2010年02月



チェックポイント！

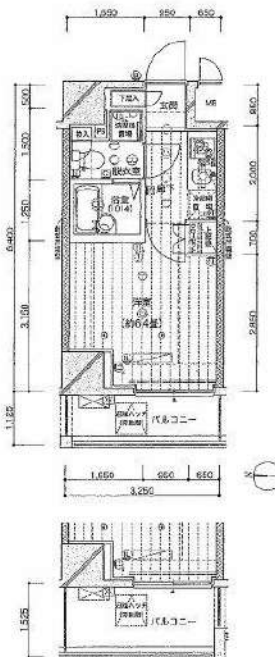
主要採光面：西向き,保証人不要,24時間換気システム,B・T別,浴室乾燥機,トイレ,ガスコンロ可,2口コンロ,システムキッチン,収納スペース,クローゼット,シューズボックス,洗濯機置場,都市ガス,フローリング,エアコン,オートロック,防犯カメラ,バルコニー,エレベーター,宅配BOX

B1K type

住戸専有面積
20.80㎡
(6.29坪)

バルコニー面積
●202・702号室
3.65㎡ (1.10坪)
●803・1102号室
4.65㎡ (1.40坪)

A	B1	B2	C
1101	1021	1091	1104
A	B1	B2	C
1001	1002	1003	1004
A	B1	B2	C
801	802	803	804
A	B1	B2	C
801	802	803	804
A	B1	B2	C
701	702	703	704
A	B1	B2	C
601	602	603	604
A	B1	B2	C
501	502	503	504
A	B1	B2	C
401	402	403	404
A	B1	B2	C
301	302	303	304
A	B1	B2	C
201	202	203	204
1101	1102	1103	1104
1101	1102	1103	1104



■802～1002号室 部分図

物件種目	貸マンション
最寄駅	森下
間取タイプ	1K
賃料条件	賃料 86,000円 礼金1ヶ月 敷金なし 保証金なし

物件所在地	東京都墨田区立川1丁目		
交通	都営新宿線 森下 徒歩4分		
建物	建物名	プレール・ドゥーク森下II 802	
	構造・規模	RC 11階建/8階部分	
	使用部分積	20.80㎡	
間取内訳			
築年月	2010年02月	契約期間	2年
管理費等	なし 共益費なし 雑費なし		
駐車場			
現況	居住中	入居可能時期	2024年4月下旬予定
設備	B・T別浴室乾燥機,トイレ,ガスコンロ可,2口コンロ,システムキッチン,収納スペース,クローゼット,シューズボックス,洗濯機置場,都市ガス,フローリング,エアコン,オートロック,防犯カメラ,バルコニー,エレベーター,宅配BOX		
保険等	要 2年20,000円		
備考	ビジネスパーソンや学生さんにオススメ。充実設備の専任分譲貸マンションです。◆お申込時、当社が運営するサービス「利回りくん」にも申込情報が登録されます。入居後、本登録を行う事ですぐにサービスを利用する事ができます。※本サービスの登録は無料です。◆ペット飼育可の場合：ペット飼育時は敷金1ヶ月増し。◆内見開始日は1TAND1B Bをご確認ください。◆空き予定物件：先行契約のみ申込可 SYLAプレミアムクラブ：24,200円 室内清掃費用：52,800円 更新料：旧破料1ヶ月 賃貸保証：加入費エルズサポート 初回50%。月銀保証料700円。月銀事務手数料330円～外住の方：エポスG.T.Nを利用。初回保証料60%。月銀保証料2%。年間保証料無し 鍵交換代等：有 27,500円～ 利用駅1：都営大江戸線 両国 徒歩6分 利用駅2：J R総武・中央線行徳 両国 徒歩11分		

この図面は物件情報の一部を抜粋して掲載しております。(現況優先)
入居日・引渡日変更や付帯条件、別途料金等が発生する場合がありますのでご確認ください。

at home

infosheet 物件番号 10315790094

新宿本店 新宿区新宿3-21-4新宿ニュータワービル1階
TEL: 03-6279-2032



みずべや
水商売のお部屋



あずま通り店 新宿区歌舞伎町1-8-3良川ビル2階
TEL: 03-6205-5732



※ライオンに因りて※申込自由※
※電気含むその他ライオンライオン取次業者からご案内
事前にご案内をお願いします！※対応物件あり



ペット飼育可能
小型犬・猫いずれか1匹
(体長50cm以内)
※飼育時は敷金プラス1ヶ月(預かり)

■物件概要

- 名称 / HY's Vigor 墨田 (ハイズ ヴィガー墨田)
- 所在地 / 東京都墨田区墨田1丁目15番3号
- 構造 / 鉄筋コンクリート造 地上5階建て
- 竣工 / 2017年8月
- 交通 / 東武スカイツリーライン『東向島』駅徒歩4分
東武スカイツリーライン『鐘ヶ淵』駅徒歩10分

■賃貸条件

- 礼金 / 1ヶ月
- 敷金 / 0ヶ月
- 更新料 / 新賃料1.5ヶ月分
- 火災保険 / 18,000円
- 条件 / 文書事務手数料 5,500円(税込)
鍵交換費用 22,000円(税込)
4/1申込分〜 27,500円(税込)
振替事務手数料 330円(税込)/月
短期解約違約金有り(1年未満1ヶ月)
ステージ安心サポート24 19,800円(税込)

- その他 / 保証会社加入のこと
保証人不要プランご相談可能
初回保証料：毎月支払額の30%~40%
※学生プラン有り：初回保証料 10,000円〜
※4/1申込分〜 初回保証料：一律50%へ変更
月額保証料 700円
※保証会社利用しない場合は、敷金2ヶ月
※別途留学生プラン有 (連帯保証人不要)

※ご利用保証会社〜
エポスROOM iD・ルームバンクインシュア
初回保証料：保証人有30%・保証人なし40%
※4/1申込分〜 初回保証料：一律50%へ変更となります。
留学生プラン 初回：毎月支払い合計額の80% (最低保証40,000円)
※4/1申込分〜 初回保証料100%へ変更
月額保証料 700円
外国人サポートプラン利用料 10,800円/年 (初年度より)
※初期費用のお支払いにクレジットカード決済をご利用可
※法人様契約の際の諸条件は別途お問い合わせください
〜設備〜

※参考写真



- *TVモニター付オートロック
- *2口ガスシステムキッチン
- *独立洗面化粧台
- *ウォシュレット
- *浴室換気暖房乾燥機
- *室内洗濯排水バタン
- *インターネット・Wi-Fi無料 (C-five)
- *他回線不可
- *エアコン1基
- *防犯カメラ
- *24時間セキュリティシステム (セントラル警備)
- *BS/CS110°アンテナ
- *宅配BOX・メールBOX
- *敷地内ゴミ置き場 (24時間ゴミ出し可能)
- *駐輪場 (無料/要ステッカー)
- *支払い方法や空き状況は要確認
- *ICチップ付き非接触キー
- *エレベーター1基

【募集条件】

号室	賃料	間取り	専有面積	現況
107	81 申 円	1K	25.38㎡	3/27退去予定
112	81 申 円	1K	25.57㎡	3/31退去予定
501	88,000円	1K	25.38㎡	4/21退去予定

管理費 8,000円



※退去時、貸主の指定業者による室内のクリーニング費用(38,500円・税込)・エアコン内部洗浄(12,100円・税込/台)は借主様負担となります。
※4/1 申込分〜 退去時、貸主の指定業者による室内のクリーニング費用(44,000円・税込)・エアコン内部洗浄(14,300円・税込/台)は借主様負担となります。

図面と現況が異なる場合は、現況優先と致します

新宿本店 新宿区新宿3-21-4新宿ニュータウンビル1階
TEL: 03-6279-2032



みずべや
水商売のお部屋



あずま通り店 新宿区歌舞伎町1-8-3良川ビル2階
TEL: 03-6205-5732

アイルプレミアム東向島 501号室

京成押上線「八広」駅まで 徒歩3分
東武スカイツリーライン「東向島」駅まで 徒歩12分

物件概要

- ◆所在地 : 東京都墨田区八広6-23-8
- ◆構造 : 鉄筋コンクリート造 地上8階建
- ◆築年月 : 令和2(2020)年 2月
- ◆専有面積 : 25.62㎡ ◆バルコニー面積: 3.12㎡
- ◆間取り : 1K ◆用途 : 住居専用
- ◆総戸数 : 26戸
- ◆建物管理会社: 日神管財株式会社(03-5360-2081)
※共用部設備・空き状況は上記へお問合せください

契約条件

- ◆敷金 : 1ヶ月 ◆礼金 : 1ヶ月
- ※大手法人等、保証会社未加入の場合は、敷金2ヶ月・礼金2ヶ月
- ◆更新料 : 新賃料1.5ヶ月分
- ◆更新手数料 : 22,000円
- ◆解約予告 : 2ヶ月前
- ◆入居日 : 相談

その他条件

- ※事務手数料: 12,100円
- ※当社指定家財保険加入義務有(新規・更新): 16,800円~(2年間)
- ※鍵交換費用: 26,400円
- ※保証会社加入義務有(賃料と共益費総額の50%~)
次年度以降保証料10,000円/年(一部、850円/月 プラン有)
- ※24時間安心サポート加入義務有(2年間): 16,500円
- ※言語対応サービス: 1,500円/月(加入対象者: 外国籍入居者)
- ※退去時基本クリーニング費用: 1,650円/㎡
- ※ペットの飼育不可

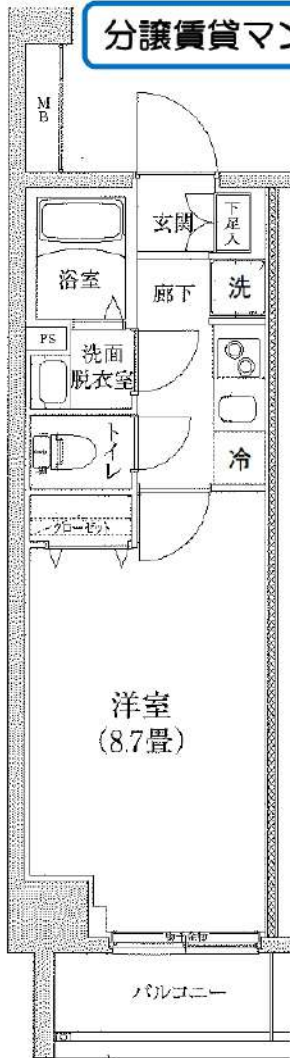
賃料	共益費
90,000円	8,000円

- ※ マイソク内表示、全て税込価格
- ※ 図面と現況が異なる場合は現況を優先と致します。

分譲賃貸マンション

2路線2駅利用可

角部屋



【設備: 専有部】

- ◆エアコン
- ◆温水シャワー洗浄機能便座付きトイレ
- ◆浴室換気乾燥機
- ◆独立洗面台
- ◆システムキッチン
- ◆室内洗濯機置場
- ◆フローリング
- ◆クローゼット
- ◆姿見鏡
- ◆シューズボックス

【設備: 共用部】

- ◎オートロック
- ◎TVモニター付インターホン
- ◎宅配ロッカー
- ◎エレベーター
- ◎防犯カメラ
- ◎駐輪場
- ◎バイク置場



新宿本店 新宿区新宿3-21-4新宿ニューターワビル1階
TEL: 03-6279-2032



みずべや
水商売のお部屋



あずま通り店 新宿区歌舞伎町1-8-3良川ビル2階
TEL: 03-6205-5732

FOR RENT

グラントウールス東向島 301号室

東武伊勢崎線東向島駅 徒歩2分

京成押上線京成曳舟駅 徒歩10分
東武亀戸線小村井駅 徒歩27分

追炊き
対応

浴槽サイズ
BIG 1216(広め)



角部屋



二面採光

TVモニター付
オートロック浴室
乾燥機ペット飼育可能
犬・猫可(小型2匹まで)※敷金
1ヶ月追加

専有部のVR内見はマンション内の
別タイプの別部屋です。
間取り・建具の色等が実際の部屋と
異なる場合があります。



※図面と現況が異なる場合は、現況を優先致します。

分譲賃貸マンション

賃料	116,000円	管理費	15,000円
間取	1LDK	専有面積	壁芯42.29㎡
保証金	1ヵ月	礼金	1ヵ月
敷金	0ヵ月	更新料	1ヵ月

住居表示	東京都墨田区東向島5丁目4-10		
建築構造	鉄筋コンクリート地上12階	所在階	3階
入居日	相談	建物竣工	2008年3月
現況	居住中	退去予定日	2024年4月3日
ペット飼育	可能	くらしーど24	2年16,500円
火災保険料	少額短期保険 2年18,000円～	鍵交換代	22,000円

設備						

備考	■KDDIひかりone (別途契約)	
	■保証金は貸主受領時に全額償却されます。預かり金ではありません。退去時原状回復で借主が負担すべき費用の内、保証金の額までは貸主負担に変更することとし、借主への請求から差し引かれます。	
	■保証会社必須 ■解約2ヶ月前予告 ■短期解約違約金有	
	■ペット飼育の場合保証金1ヶ月追加	
	■入居審査後、インターネット・電気・ガス・水道のご利用に関し、業者よりお電話させていただきます。	
■常住中・完成前の物件は全て先行契約になります。		
■駐輪場・駐車場等の確認は共用部管理会社へお問い合わせください。		
■共用部管理会社：(株)日本コソコソ 03-5366-1222		
■1階店舗有り		

保証会社	【初回】賃料+管理費合計の50%	65,500円
第1候補	【月次】賃料+管理費合計の1.5%	1,965円

新宿本店 新宿区新宿3-21-4新宿ニートーワビル1階
TEL : 03-6279-2032



みずべや
水商売のお部屋



あずま通り店 新宿区歌舞伎町1-8-3良川ビル2階
TEL : 03-6205-5732

バスタイムが楽しく過ごせる浴室テレビ付！！
 中型犬1匹若しくは猫2匹までペット飼育可能！

Access

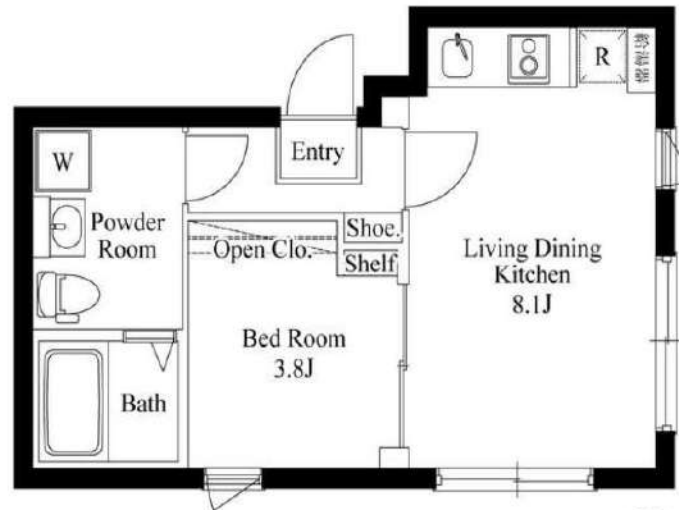
都営浅草線
「浅草」 駅徒歩 9分

都営浅草線
「本所吾妻橋」 駅徒歩 8分



- 安心！共用部防犯カメラ(2台)
- 安心セキュリティ!!オートロックシステム
- カラーTVモニター付きインターホン
- 防犯性の高いダブルロック・ディンプルキー
- 防犯サムターン・鍵脱ドアガード採用
- 遮音性に優れたフローリング仕上げ
- 室内を快適にするエアコン標準装備(2台)
- 収納付システムキッチンIH2口コンロ
- 清潔な暖房便座付き温水シャワートイレ
- 夜間の帰宅時でも安心な人感センサーライト

- ★インターネット使い放題
- ↑速度等詳細はTEL0120-988-660
- バスタイムが楽しく過ごせる浴室テレビ付
- 使い勝手に優れた独立洗面台
- 雨天・冬は必須！浴室換気乾燥暖房機
- リモコン付居室照明
- BS・110°CS利用可能(別途費用)
- 敷地内ゴミ置き場
- 24時間利用可能な宅配ボックス
- ペット可：中型犬1匹・猫2匹※別途敷金1



0302 号室 専有面積 29.33㎡

間取 1LDK

賃料 **125,000** 円/月

共益費 10,000 円/月

物件概要

所在地／ 東京都墨田区本所2丁目18-7
 構造・規模／ 鉄筋コンクリート造 5階建
 総戸数／ 9 戸
 築年月／ 2024年04月01日
 入居日／ 2024年04月20日

契約条件

敷金0ヶ月・礼金0ヶ月

- C保証システム利用料(家賃総額の50%～)
- ↑エボス保証にて成約となった場合、年次保証料2万円
- 24Hサポート料22,000円/2年
- 室内抗菌処理代16,500円事務手数料5,500円
- 当社指定賃貸入居者総合保険加入の事(別途費用)
- ※賃料口座引落とし(口座振替手数料要確認)
- 普通賃貸借2年契約
- ※駐輪不可
- ※プロパンガス(預り金1万円)
- ★海外審査可能★
- ※エボス保証否認の場合、敷金追加1ヶ月

24時間安心サポート

設備のトラブルに24時間365日の受付体制

医療健康サービス 24

看護師が24時間365日ご相談に応じます。

※図面と現況が異なる場合、現況優先とさせていただきます。
 ※退去時清掃費用、更新時更新費用等がございます。

新宿本店 新宿区新宿3-21-4新宿ニュータワービル1階
 TEL：03-6279-2032



みずべや
 水商売のお部屋



あずま通り店 新宿区歌舞伎町1-8-3良川ビル2階
 TEL：03-6205-5732

アイル グランデ押上イースト 704号室

東武亀戸線「小村井」駅まで 徒歩5分
京成押上線「京成曳舟」駅まで 徒歩12分

物件概要

- ◆所在地 : 東京都墨田区八広2-53-6
- ◆構造 : 鉄筋コンクリート造 地上10階建
- ◆築年月 : 令和2(2020)年 3月
- ◆専有面積 : 41.31㎡ ◆バルコニー面積: 6.95㎡
- ◆間取り : 1LDK ◆用途 : 住居専用
- ◆総戸数 : 54戸
- ◆建物管理会社: 日神管財株式会社(03-5360-2081)
※共用部設備・空き状況は上記へお問合せください

契約条件

- ◆敷金 : 1ヶ月 ◆礼金 : 1ヶ月
- ※大手法人等、保証会社未加入の場合は、敷金2ヶ月・礼金2ヶ月
- ◆更新料 : 新賃料1.5ヶ月分
- ◆更新手数料 : 22,000円
- ◆解約予告 : 2ヶ月前
- ◆入居日 : 相談

その他条件

- ※事務手数料: 12,100円
- ※当社指定家財保険加入義務有(新規・更新): 16,800円~(2年間)
- ※鍵交換費用: 26,400円
- ※保証会社加入義務有(賃料と共益費総額の50%~)
次年度以降保証料10,000円/年(一部、850円/月 プラン有)
- ※24時間安心サポート加入義務有(2年間): 16,500円
- ※退去時基本クリーニング費用: 1,650円/㎡
- ※ペットの飼育不可

賃料	共益費
127,000円	10,000円

- ※ マイソク内表示、全て税込価格
- ※ 図面と現況が異なる場合は現況を優先と致します。

分譲賃貸マンション

角部屋

2路線2駅利用可



【設備:専有部】

- ◆エアコン(2基)
- ◆温水シャワー洗浄機能便座付きトイレ
- ◆浴室換気乾燥機
- ◆独立洗面台
- ◆システムキッチン
- ◆室内洗濯機置場
- ◆フローリング
- ◆ウォークインクローゼット
- ◆姿見鏡
- ◆シューズボックス

【設備:共用部】

- ◎オートロック
- ◎TVモニター付インターホン
- ◎宅配ロッカー
- ◎エレベーター
- ◎防犯カメラ
- ◎駐輪場
- ◎バイク置場



新宿本店 新宿区新宿3-21-4新宿ニュータウンビル1階
TEL: 03-6279-2032



みずべや
水商売のお部屋



あずま通り店 新宿区歌舞伎町1-8-3良川ビル2階
TEL: 03-6205-5732

ペット可高級分譲賃貸マンション ARCOBALENO OSHIAGE EAST(アルコバレーノ押上イースト)

東武亀戸線『小村井』駅徒歩8分
京成押上線『京成曳舟』駅徒歩14分



～設備～

- *TVモニター付オートロック
- *3口ガスシステムキッチン
- *グリル
- *独立洗面化粧台
(シャンプードレッサー)
- *ウォシュレット
- *浴室換気暖房乾燥機
- *室内洗濯防水パン
- *エアコン
- *床暖房
- *追い焚き

- *防犯カメラ
- *BS・CSアンテナ
- *宅配ボックス・メールボックス
- *インターネット・wi-fi無料(イープロード光マンション)
- *バイク置場5台※1,000円/月
- *駐輪場56台※300円/月
- ※バイク置き場・駐輪場は空状況要確認

ネット・wi-fi
無料!

ペット飼育可能
※猫・小型犬いずれか1匹
飼育時は敷金プラス1ヶ月

追い焚き

独立洗面台

南向き



名称: ARCOBALENO OSHIAGE EAST

所在地: アルコバレーノ押上イースト
東京都墨田区立花5丁目9番7号

構造: 鉄筋コンクリート造 地上5階建

竣工: 2020年1月

交通: 東武亀戸線『小村井』駅徒歩8分
京成押上線『京成曳舟』駅徒歩14分

条件: 礼金1ヶ月/敷金0ヶ月
更新料 新賃料の1ヶ月分
文書事務手数料 5,500円(税込)
鍵交換費用 25,300円(税込)
4/1申込分～ 27,500円(税込)
振替事務手数料 330円(税込)/月
ステージ安心サポート24 19,800円(税込)

火災保険: 20,000円(自己加入可※条件有)

保証会社: 保証会社利用のごと
初回保証料: 毎月支払い合計金額の30～40%
※4/1申込分～ 一律50%へ変更
※月額保証料 700円
保証会社利用しない場合、敷金2ヶ月

～ご利用保証会社～
エポスROOM iD・ルームバンクインシュア
初回保証料: 保証人有30%・保証人なし40%
※4/1申込分～ 一律50%へ変更
※初期費用のお支払いにクレジットカード決済をご利用可
※法人様契約の際の諸条件は別途お問い合わせください

※退去時、貸主の指定業者による室内のクリーニング費用(55,000円・税込)エアコン内部洗浄(12,100円・税込/台)は借主様負担となります。
※4/1申込分～退去時、貸主の指定業者による室内のクリーニング費用(60,500円・税込)内部洗浄(14,300円・税込/台)は借主様負担となります。

★ライフラインに関して★※申込自由※
★電気含むその他ライフライン→ライフライン取次業者からご案内
事前にご案内をお願いします! ※対象物件あり

【募集条件】

号室	賃料	間取り	専有面積	現況
403	130,000円	1LDK	42.50㎡	4/20空予定
管理費15,000円				



※参考写真



図面と現況が異なる場合は、現況優先と致します

新宿本店 新宿区新宿3-21-4新宿ニューワークビル1階
TEL: 03-6279-2032



みずべや
水商売のお部屋



あずま通り店 新宿区歌舞伎町1-8-3良川ビル2階
TEL: 03-6205-5732

貸マンション

錦糸町駅

ハーモニーレジデンス錦糸町# 002 1104

間取り
1LDK

専有面積
40.91㎡

築年月
2014年03月

チェックポイント!

駐輪場有,主要採光面:西向き,二人入居可,2面採光,外観タイル張り,常時ゴミ出し可能,分譲タイプ,角部屋,B・T別,オートバス,追焚機能,浴室乾燥機,温水洗浄便座,洗面所独立,ガスコンロ付,3口以上コンロ,カウンターキッチン,システムキッチン,収納スペース,クローゼット,照明器具,人感センサー付照明,室内洗濯機置場,給湯,都市ガス,全居室フローリング,エアコン2台以上,C.S.,B.S端子,CATV,光ファイバー,ダブルロックドア,モニタ付オートロック,ディンプルキー,防犯カメラ,バルコニー,エレベーター,宅配BOX



物件種目	貸マンション
最寄駅	錦糸町
間取タイプ	1LDK
賃料条件	賃料 138,000円
	礼金1ヶ月 敷金1ヶ月 保証金なし

物件所在地	東京都墨田区江東橋3丁目-7-9		
交通	J R 総武・中央緩行線 錦糸町 徒歩4分		
建物	建物名	ハーモニーレジデンス錦糸町# 002 1104	
	構造・規模	R C 13階建/11階部分	
	使用部分積	40.91㎡	
	間取内訳	洋5.1 LDK 11.7	
築年月	2014年03月	契約期間	2年
管理費等	12,000円/月		
駐車場	空無		
現況	居住中 2024年04月13日退去予定	入居可能時期	相談
設備	B・T別,オートバス,追焚機能,浴室乾燥機,温水洗浄便座,洗面所独立,ガスコンロ付,3口以上コンロ,カウンターキッチン,システムキッチン,収納スペース,クローゼット,照明器具,人感センサー付照明,室内洗濯機置場,給湯,都市ガス,全居室フローリング,エアコン2台以上,C.S.,B.S端子,C.A...		
保険等	要		
備考	上階階角部屋!非喫煙者希望。 駅近!人気の分譲賃貸シリーズ!豪華設備を是非一度ご覧下さい! 更新料:新賃料1ヶ月 賃貸保証:利用可初回50% 年間10,000円 利用駅1:都営新宿線住吉徒歩6分 利用駅2:東京メトロ半蔵門線錦糸町徒歩5分		

この図画は物件情報の一部を抜粋して掲載しております。(現況優先)
入居日・引渡日変更や付帯条件、別途料金等が発生する場合がありますのでご確認ください。

at home

infosheet 物件番号 69566923072

新宿本店 新宿区新宿3-21-4新宿ニューワールドビル1階
TEL:03-6279-2032



みずべや
水商売のお部屋



あずま通り店 新宿区歌舞伎町1-8-3良川ビル2階
TEL:03-6205-5732

貸マンション

押上駅

デュオステージ押上シャインコート 406

間取り
2LDK

専有面積
47.70㎡

築年月
2016年09月

チェックポイント！

主要採光面：南東向き、ペット相談 小型犬可 猫可、二人入居可、外観タイル張り、分譲タイプ、24時間換気システム、B・T別、オートバス、追焚機能、浴室暖房、浴室乾燥機、温水洗浄便座、洗面所独立、ガスコンロ付、3口以上コンロ、システムキッチン、食器乾燥機、浄水器、収納スペース、クローゼット、シューズ1C、室内洗濯機置場、都市ガス、全居室フローリング、可動間仕切り、床暖房、エアコン、C S、B S端子、CATV、光ファイバー、ダブルロックドア、モニタ付オートロック、ディンプルキー、防犯カメラ、24時間セキュリティ、バルコニー、エレベーター、宅配BOX



物件種目	貸マンション
最寄駅	押上
間取タイプ	2LDK
賃貸条件	賃料 139,000円 礼金1ヶ月 敷金1ヶ月 保証金なし

物件所在地	東京都墨田区文花1丁目14-9		
交通	東武伊勢崎・大師線 押上 徒歩11分		
建物	建物名	デュオステージ押上シャインコート 406	
	構造・規模	RC 7階建/4階部分	
	使用部分積	47.70㎡	
	間取内訳		
築年月	2016年09月	契約期間	2年
管理費等	12,000円/月		
駐車場			
現況	居住中 2024年03月29日退去予定	入居可能時期	相談
設備	B・T別、オートバス、追焚機能、浴室暖房、浴室乾燥機、温水洗浄便座、洗面所独立、ガスコンロ付、3口以上コンロ、システムキッチン、食器乾燥機、浄水器、収納スペース、クローゼット、シューズ1C、室内洗濯機置場、都市ガス、全居室フローリング、可動間仕切り、床暖房、エアコン、C S、B S端子、C...		
保険等	要 2年21,500円		
備考	分譲賃貸！豪華設備！！ペット飼育の場合敷金1ヶ月増し。 賃貸保証：加入要 初回50%～年間10,000円 利用駅 1：東京メトロ半蔵門線押上 徒歩11分 利用駅2：東武亀戸線 小村井 徒歩11分		

この図面は物件情報の一部を抜粋して掲載しております。（現況優先）
入居日・引渡日変更や付帯条件、別途料金等が発生する場合がありますのでご確認ください。

at home

infosheet 物件番号 69817856003

新宿本店 新宿区新宿3-21-4新宿ニュータワービル1階
TEL: 03-6279-2032



みずべや
水商売のお部屋



あずま通り店 新宿区歌舞伎町1-8-3良川ビル2階
TEL: 03-6205-5732