

ペット可築浅高級分譲賃貸マンション



独立洗面台

宅配ボックス

ネット・wi-fi
無料♪

礼金0

敷金0

京浜急行空港線『大鳥居』駅 徒歩10分
京浜急行空港線『糀谷』駅 徒歩12分

ARCOBALENO HANEDA



ペット飼育可能
※猫・小型犬いずれか2匹
飼育時は敷金プラス1ヶ月
(体長50cm以内・体重20kgまで)



- 物件概要
- 名称 / ARCOBALENO HANEDA
 - 所在地 / 東京都港大田区本羽田3丁目1番13号
 - 構造 / 鉄筋コンクリート造 地上5階建
 - 竣工 / 2021年6月
 - 交通 / 京浜急行空港線『大鳥居』駅 徒歩10分
京浜急行空港線『糀谷』駅 徒歩12分



- 賃貸条件
- 礼金 / 0ヶ月
 - 敷金 / 0ヶ月
 - 更新料 / 新賃料1ヶ月分
 - 火災保険 / 18,000円 (自己加入可※条件有)
 - 条件 / 文書事務手数料 5,500円(税込)
鍵交換費用 25,300円 (税込)
※4/1申込分〜 27,500円 (税込)
振替事務手数料 330円 (税込) /月
短期解約違約金有り
1年未満1ヶ月
ステージ安心サポート24 (税込) 19,800円
 - その他 / 保証会社加入のこと
保証人不要プランご相談可能
初回保証料: 毎月支払額の30%~40%
※学生プラン有り: 初回保証料 10,000円〜
※4/1申込分〜 初回保証料: 一律50%
※月額保証料 700円
※保証会社利用しない場合は、敷金2ヶ月



- 〜設備〜
- *TVEモニター付オートロック
 - *2ロカシステムキッチン
 - *独立洗面化粧台 (シャンプードレッサー)
 - *浴室換気暖房乾燥機
 - *ウォシュレット
 - *室内洗濯防水パン
 - *エアコン1基
 - *防犯カメラ
 - *防犯センサー (1F)
 - *BS・CS
 - *宅配ボックス・メールボックス
 - *インターネット無料 Wi-Fi対応 (シーファイブ)
 - *敷地内ゴミ置き場
 - *駐車場 1台 22,000円/月
 - *駐輪場 1台無料※要申込
 - ※駐車場・バイク置き場・駐輪場は空状況要確認

※参考写真

【募集条件】

号室	賃料	間取り	専有面積	現況
101	¥ 74,000	1K	25.57㎡	4/16空予定
103	¥ 73,000	1K	25.57㎡	4/16空予定

管理費 25,000円

〜ご利用保証会社〜
エポスROOM iD・ルームバンクインシュア
初回保証料: 保証人有30%・保証人なし40%
※4/1申込分〜 初回保証料: 一律50%へ変更となります。
※留学生プラン 初回: 毎月支払い合計額の80% (最低保証40,000円)
月額保証料 700円
外国人サポートプラン利用料 10,800円/年 (初年度より)
※初期費用のお支払いにクレジットカード決済をご利用可
※法人様契約の際の諸条件は別途お問い合わせください
※退去時、貸主の指定業者による室内のクリーニング費用(38,500円・税込)・エアコン内部洗浄(12,100円・税込/台)は借主様負担となります。
※4/1 申込分〜 退去時、貸主の指定業者による室内のクリーニング費用(44,000円・税込)・エアコン内部洗浄(14,300円・税込/台)は借主様負担となります。

図面と現況が異なる場合は、現況優先と致します

新宿本店 新宿区新宿3-21-4新宿ニューターワビル1階
TEL: 03-6279-2032



みずべや
水商売のお部屋



あずま通り店 新宿区歌舞伎町1-8-3良川ビル2階
TEL: 03-6205-5732

RENECAT導入済物件★消臭抗菌効果が半永久持続
★家具・家電付賃貸へ変更可★すぐお住まいになれます

Access

京急本線
「北品川」駅徒歩 9分



りんかい線
「天王洲アイル」駅徒歩 9分



0201 号室 専有面積 19.77㎡

間取 1R

賃料 82,000 円/月

共益費 12,000 円/月

物件概要

所在地 / 東京都品川区東品川1丁目15-5
構造・規模 / 鉄筋コンクリート造 4階建
総戸数 / 8 戸
築年月 / 2022年01月31日
入居日 / 2024年05月29日

契約条件

敷金0ヶ月・礼金0ヶ月

保証システム利用料:家賃総額の55%(最低金額5.5万円)
24Hサポート料22,000円/1年・鍵交換代19,800円
室内抗菌処理代16,500円事務手数料5,500円
当社指定賃貸入居者総合保険加入の事(別途費用)
※賃料口座引落し(口座振替手数料:月額550円)
普通賃貸借1年契約(更新型)※
※1、2回目の更新時5%の賃料改定あり。更新料は1回のみ。
2回目以降の更新料は無い為、安心して永くお住まいいただけます

- 外観はスタイリッシュなコンクリート打放し
- カラーTVモニター付オートロック
- ★収納豊富なウォークインクローゼット
- あると嬉しい!室内リモコン照明付き
- 遮音性に優れた床フローリング仕様
- 室内を快適に保つエアコン標準装備
- システムキッチン(吊戸棚・下収納有)
- キッチン2口ガスコンロ(温度センサー付)
- バスルームとトイレを独立
- 清潔な暖房便座付き温水シャワートイレ

- ★ネット使い放題(ファイバーゲート)
- ↑速度等詳細はTEL0120-988-660
- 便利で嬉しい!お湯張り機能付きバス
- ★雨天・冬は必須!浴室換気乾燥暖房涼風機
- シャンプードレッサー独立洗面台
- BS・CS110*(要別途契約・費用)
- ペット可:小型犬・猫1匹※別途敷金1ヶ月
- 自転車置場:登録料3,300円※先着
- 24時間利用可能宅配ボックス
- 2人入居・外国籍入居可能・海外審査可能



24時間安心サポート

設備のトラブルに24時間365日の受付体制

医療健康サービス 24

看護師が24時間365日ご相談に応じます。

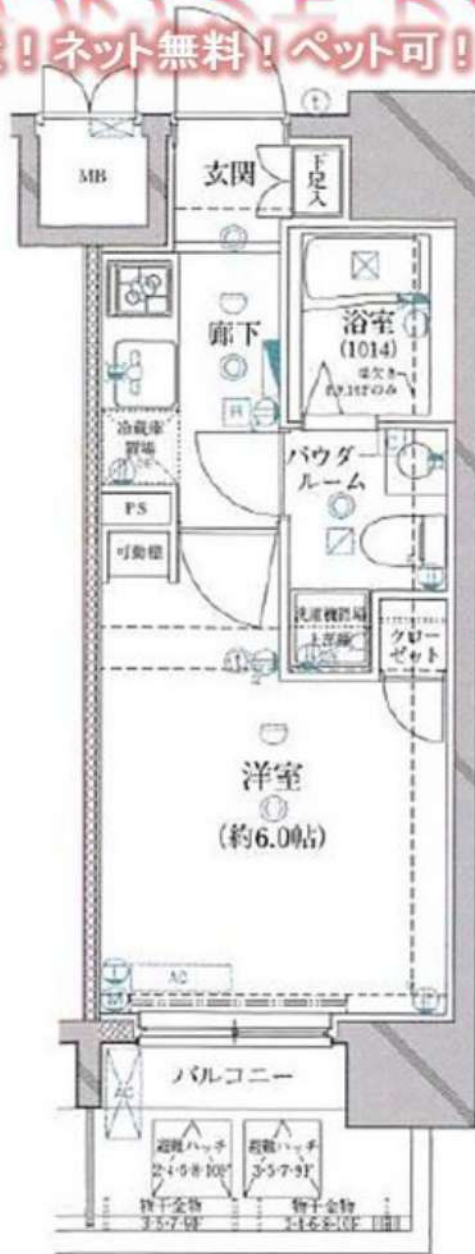
※図面と現況が異なる場合、現況優先とさせていただきます。
※退去時清掃費用、更新時更新費用等がございます。





アルテシモ レガ

駅近！ネット無料！ペット可！角部屋！



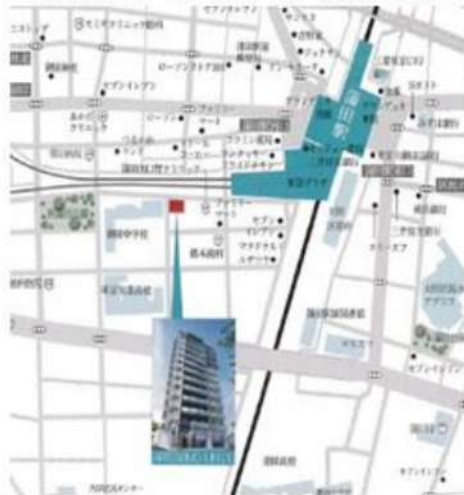
1005号室 4月上旬入居可能！

賃料	88,000円		
管理費	12,000円	敷金	0ヶ月
保証金	なし	礼金	1ヶ月
償却	なし	更新料	新賃料の1ヶ月分
所在地	〒144-0051 東京都大田区西蒲田8-4-1		
構造	RC 地上12階建	総戸数	49戸
種別	マンション	間取り	1K
完成年月	2013年3月	専有面積	20.44㎡
電気	東京電力	ガス	有(都市ガス)
飲料水	有(公営水道)	下水道	有(公共下水)
台所	システムキッチン	給湯	●
コンロ	ガスコンロ(2口)	追焚システム	●
トイレ	温水洗浄便座	浴室乾燥機	●
浴室	有(バス・トイレ別)	オートロック	●
洗面台	有	エレベーター	●
洗濯置場	室内	BSアンテナ(別途契約)	●
エアコン	冷暖房1基	地上デジタル	●
インターホン	モニター付オートロック	有線放送	●
ネット環境	光ファイバー	バルコニー	●
備考	<p>○保証会社加入条件あり</p> <p>《エロス》初回保証料50%(1年毎更新保証料なし、月額保証料800円)</p> <p>《プレミアライフ》初回保証料100%(1年毎更新保証料なし、月額保証料940円)</p> <p>《あんしん保証》初回保証料50%(1年毎更新保証料なし、月額保証料900円)</p> <p>○短期解約違約金あり:1年未満解約時、賃料1ヶ月分</p> <p>○退去時クリーニング代:55,000円(税込)</p> <p>○24時間緊急駆けつけ対応:22,000円(税込)</p> <p>○鍵交換代:27,500円(税込)</p> <p>○家財保険:20,000円/2年</p> <p>○事務手数料:11,000円(税込)</p> <p>○更新料:新賃料の1ヶ月分+契約更新事務手数料22,000円(税込)</p> <p>○解約予告:2ヶ月前</p> <p>○インターネット使用料無料</p> <p>○ペット飼育一匹のみ可</p> <p>小型犬(成長時 体長50cm以下、体重10kg以下)敷金+1ヶ月</p> <p>猫:敷金+2ヶ月</p>		

駐輪場について

空き確認は
共有部管理会社にご連絡下さい。
G & G Community
TEL:03-5201-3383

JR京浜東北線『蒲田駅』徒歩4分
東急多摩川線・池上線『蒲田駅』徒歩3分



新宿本店 新宿区新宿3-21-4新宿ニュータワービル1階
TEL:03-6279-2032



みずべや
水商売のお部屋



あずま通り店 新宿区歌舞伎町1-8-3良川ビル2階
TEL:03-6205-5732

PREMIUM CUBE 品川戸越 DEUX 212

物件種別	間取り	賃料	管理費等
マンション	1K	90,000円	15,000円

【Wi-Fiインターネット無料!※シーファイブ】ペット2匹可 高級分譲賃貸マンション♪

【Wi-Fiインターネット無料!※シーファイブ】ペット2匹可 高級分譲賃貸マンション♪

外観

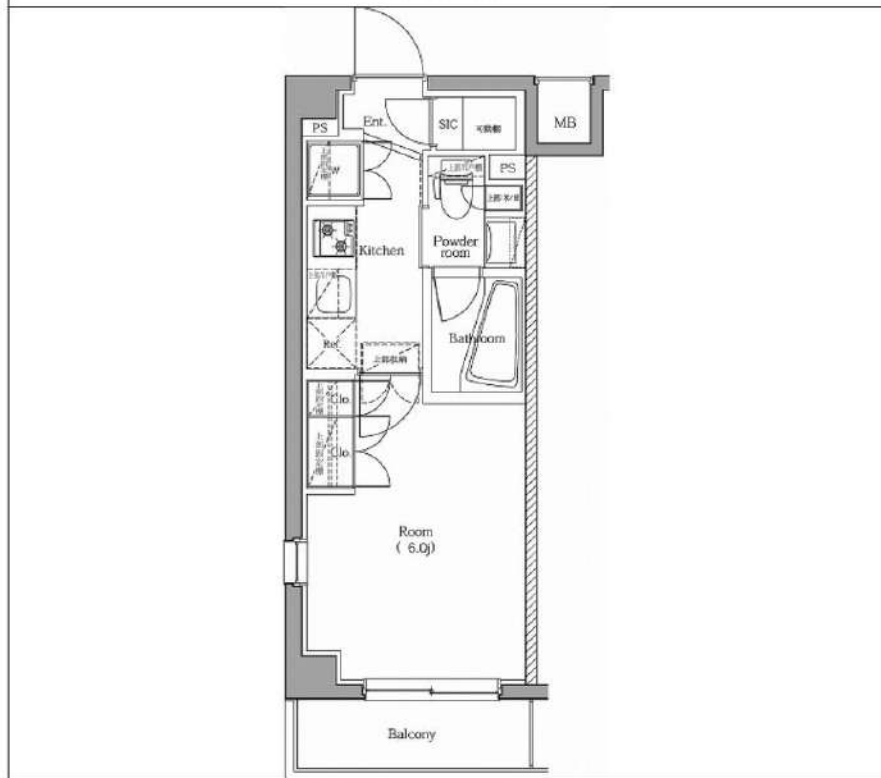


その他



※図面と異なる場合は現況を優先となります。

間取り図



敷金/保証金	0円	礼金/権利金	90,000円
敷引/償却金	0円	更新料	1.5ヶ月(新賃料)
更新事務手数料			
その他費用			
物件所在地	東京都品川区戸越4丁目6-12		
交通	都営浅草線 戸越駅 徒歩6分 東急大井町線 戸越公園駅 徒歩4分 山手線 大崎駅 徒歩20分		
間取り詳細			
構造	鉄筋コンクリート 2階 / 15階建		
面積	21.78㎡	向き	北西
築年月	2018年2月	契約期間	普通借家契約 2年
退去日		入居時期	2024年5月2日
駐車場	駐輪場 バイク置き場		
設備	浴室乾燥、ガス給湯、バス・トイレ別、CS、押入、2ロコンロ、ガスキッチン、温水洗浄便座、エアコン、室内洗濯機置場、シャワー、BS、モニターオートロック、洗面化粧台、ネット使用料不要、クローゼット、フローリング、トイレ有、ガスコンロ、ユニットバス、ガスコンロ設置済、バス有、システムキッチン、シューズウォークインクローゼット、TVインターホン、デザイナーズ、エレベーター、外壁タイル張り、宅配BOX		
入居諸条件	ペット可、事務所不可、二人入居可		
損害保険	要 23,000円(2年)		
保証会社	必須 保証会社必須/～50%		
備考	■入居中サポート/21450円 ■抗菌代/17600円 ■事務手数料/11000円 ■保証会社必須/～50% ■保険/23000円 ■鍵費用/22000円 ■契約期間(2年普借) ※違約金有 ☆AZPの賃料+1万円でスーパーゼロプラン適用 ★0 ■ペット飼育時条件有		

新宿本店

新宿区新宿3-21-4新宿ニュータウンビル1階
TEL: 03-6279-2032

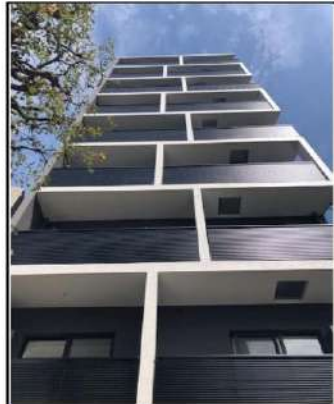


みずべや
水商売のお部屋



あずま通り店

新宿区歌舞伎町1-8-3良川ビル2階
TEL: 03-6205-5732



都心・横浜・空港方面へのアクセス抜群！ネット無料です！ウォークインクローゼット付き♪

1R	専有面積	20.61㎡
賃料	91,500円	
管理費	12,000円	
礼金	1ヶ月	敷金 1ヶ月
入居時期	予定 2024年05月31日	

◆アクセス 都営浅草線「戸越」駅徒歩 5分

東急池上線「荏原中延」駅徒歩6分 東急池上線「戸越銀座」駅徒歩6分

◆物件概要

- ・住所/東京都品川区平塚1丁目 18-8
- ・構造/鉄筋コンクリート造地上階数 9階
- ・築年数/2019年3月
- ・駐車場/設備 無 ・駐輪場/ 設備 有 ・バイク置き場/設備 有 ※設備有の場合は要問い合わせ
- ・向き/南西
- ・契約期間/普通借家契約 2年
- ・更新料/新賃料の 1.5 ヶ月+更新事務手数料16,500円 (税込)

◆初期費用

- ①保証委託料/にじいる◎月額保証料：賃料+管理費の1%※最低保証料1,000円 ◎初回保証委託料：賃料+管理費の80%
- ②決済手数料：毎月550円(税込)
- ③損害保険/有り 火災保険 24ヶ月 23,000円
- ④当月分日割賃料
- ⑤翌月分賃料
- ⑥その他費用/おへやサポート (税込・必須) :16,500円 鍵交換費用 (税込・必須) :33,000円

◆入居諸条件

ペット(相談)、ルームシェア(相談)、外国人入居(相談)、学生専用(相談)、楽器使用(相談)、高齢者(相談)、子供(不可)、事務所(不可)、性別(不問)、単身(可)、二人入居(相談)、法人(可)、未成年契約(不可)

◆設備

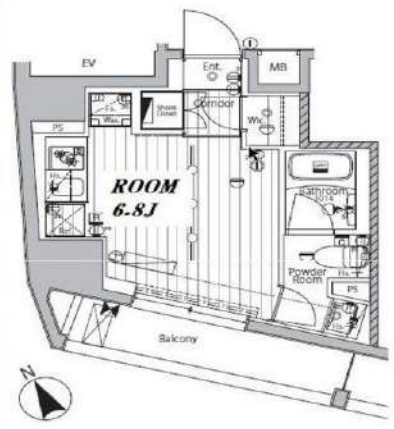
2F以上、オートロック、ダブルロック、ディンプルキー、モニタ付オートロック、南西角住戸、デザイナーズ、外壁タイル張り、防犯カメラ、メールボックス、24時間換気システム、2口コンロ、BS、CS、インターホン、ウォークインクローゼット、エアコン、ガスコンロ設置済、ガス給湯、クローゼット、システムキッチン、シューズボックス、トイレ有、ネット使用料不要、バス・トイレ別、バス有、フローリング、マルチメディアコンセント、ユニットバス、温水洗浄便座、給湯、高速ネット対応、室内洗濯機置場、人感照明センサー、洗面化粧台、洗面所独立、洗面台、暖房、浴室乾燥、24時間ゴミ出し可、エレベーター、宅配BOX、敷地内ゴミ置き場

◆備考

短期解約違約金有 (1年未満解約賃料+管理費1.5ヶ月分)
2ヶ月前解約予告
先行申込可、先行契約不可
法人契約の場合：礼金1か月追加で法人規定ご相談可能
退去時ルームクリーニング費用(税込):39,600円
退去時エアコン内部洗浄費用(税込)：13,200円/台
ネット無料：つなくネット 全戸一括型、使用時の環境・状況により速度が低下する場合は有
ペット：小型犬または猫2匹まで 1匹につき敷金1ヶ月追加、退去時償却
楽器：但し消音機能付き・アップライトピアノ、ドラム、声楽は不可・居住者よりクレームがあった場合即時使用中止

◆周辺施設

- ・戸越薬局 本店
 - ・ファミリーマート 品川平塚一丁目店
 - ・まいばすけっと 戸越3丁目店
 - ・ゼンリン品川戸越3丁目店
- ※作成時データの為、現状とは異なる場合がございます。



※図面と異なる場合は現況を優先となります。
※賃料発生日は申込から原則2週間となります。

メイクスデザイン品川戸越 303

賃貸マンション



新宿本店 新宿区新宿3-21-4新宿ニューパークビル1階
TEL：03-6279-2032



みずベイ
水商売のお部屋



あずま通り店 新宿区歌舞伎町1-8-3良川ビル2階
TEL：03-6205-5732

プレミアムキューブ大岡山DEUX 108

物件種別	間取り	賃料	管理費等
マンション	1DK	115,000円	15,000円

【インターネット無料※シーファイブ】建物内に約1.6平米のトランクルーム完備!ペット2匹まで飼育可!!

【インターネット無料※シーファイブ】建物内に約1.6平米のトランクルーム完備!ペット2匹まで飼育可!!

外観

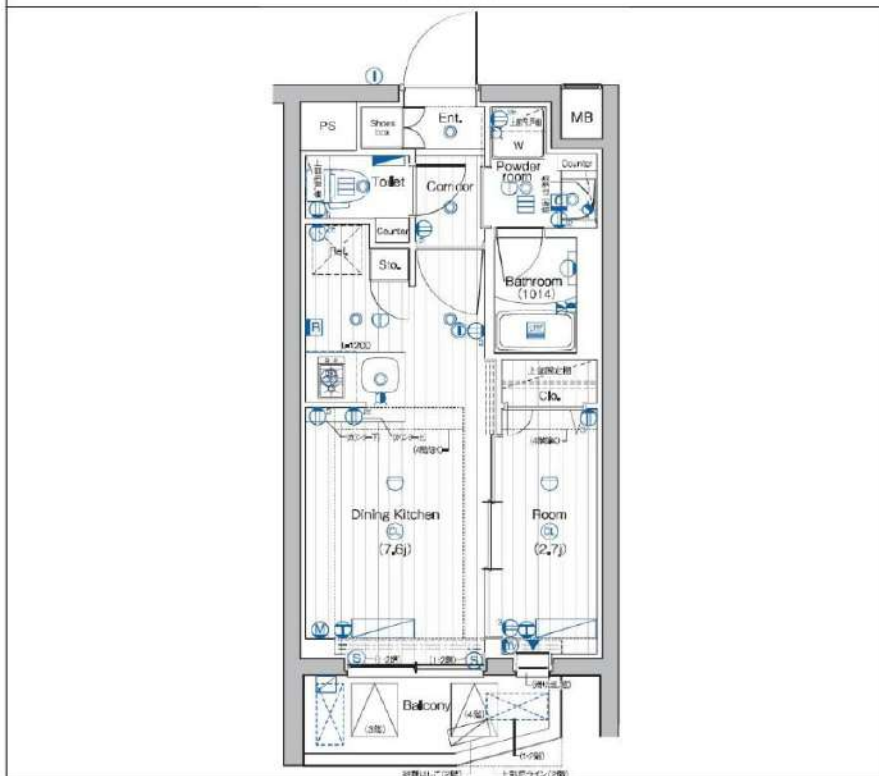


その他



※図面と異なる場合は現況を優先となります。

間取り図



敷金/保証金	0円	礼金/権利金	115,000円
敷引/償却金	0円	更新料	1ヶ月(新賃料)
更新事務手数料			
その他費用			
物件所在地	東京都大田区北千束1丁目59-11		
交通	東急大井町線 大岡山駅 徒歩6分 東急目黒線 大岡山駅 徒歩6分 東急大井町線 緑が丘駅 徒歩15分		
間取り詳細	洋室 2.70畳		
構造	鉄筋コンクリート 1階 / 4階建		
面積	26.75㎡	向き	南
築年月	2022年6月	契約期間	普通借家契約 1年
退去日		入居時期	2024年4月10日
駐車場	バイク置き場		
設備	24時間換気システム, 浴室乾燥, ガス給湯, バス・トイレ別, CS, シャワー, 2口コンロ, ガスキッチン, 温水洗浄便座, エアコン, エアコン2台, 室内洗濯機置場, 押入, BS, シューズボックス, モニタ付オートロック, 洗面化粧台, ネット使用料不要, クローゼット, フローリング, トランクルーム, トイレ有, ガスコンロ, ユニットバス, バス有, システムキッチン, TVインターホン, デザイナーズ, エレベーター, 外壁タイル張り, 宅配BOX		
入居諸条件	ペット可, 事務所不可, 二人入居可		
損害保険	要 15,000円 (1年)		
保証会社	必須 保証会社必須/～50%		
備考	■入居中サポート/21450円 ■抗菌代/17600円 ■事務手数料/11000円 ■保証会社必須/～50% ■保険/15000円 ■鍵費用/22000円 ■契約期間(1年普借)※違約金有 ■賃料/更新2回まで賃料5%増額規定あり ■更新料/初回のみ(更新事務手数料別途) ■ペット飼育時条件有 ■特約事項あり		

新宿本店

新宿区新宿3-21-4新宿ニューターワビル1階
TEL: 03-6279-2032



みずべや
水商売のお部屋



あずま通り店

新宿区歌舞伎町1-8-3良川ビル2階
TEL: 03-6205-5732

バスタイムが楽しく過ごせる浴室テレビ付！！
 中型犬1匹若しくは猫2匹までペット飼育可能！

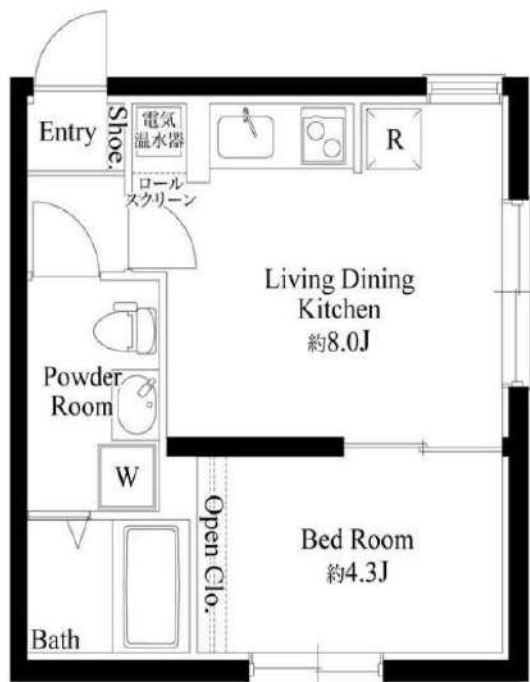
Access

都営浅草線
「馬込」 駅徒歩 3分

都営浅草線
「中延」 駅徒歩 9分



- 安心！共用部防犯カメラ(2台)
- 安心セキュリティ!!オートロックシステム
- カラーTVモニター付きインターホン
- 防犯性の高いダブルロック・デインブルキー
- 防犯サムターン・鍵レッド・ドアガード採用
- 遮音性に優れたフローリング仕上げ
- 室内を快適にするエアコン標準装備(2台)
- 収納付キッチンIH2口コンロ
- 清潔な暖房便座付き温水シャワートイレ
- 夜間の帰宅時でも安心な人感センサーライト
- ★インターネット使い放題
- ↑速度等詳細はTEL0120-988-660
- バスタイムが楽しく過ごせる浴室テレビ付
- 使い勝手に優れた独立洗面台
- 雨天・冬は必須！浴室換気乾燥暖房機
- リモコン付居室照明
- BS・110°CS利用可能(別途費用)
- 敷地内ゴミ置き場
- 24時間利用可能な宅配ボックス
- ペット可：中型犬1匹・猫2匹※別途敷金1



0302 号室 専有面積 28.32㎡

間取 1LDK

賃料 **128,000** 円/月

共益費 10,000 円/月

物件概要

所在地／ 東京都大田区東馬込1丁目11-20
 構造・規模／ 鉄筋コンクリート造 4階建
 総戸数／ 14 戸
 築年月／ 2024年03月15日
 入居日／ 2024年03月23日

契約条件

敷金0ヶ月・礼金0ヶ月

- 保証システム利用料(家賃総額の50%～)
- ↑エボス保証にて成約となった場合、年次保証料2万円
- 24Hサポート料22,000円/2年
- 室内抗菌処理代16,500円事務手数料5,500円
- 当社指定賃貸入居者総合保険加入の事(別途費用)
- ※賃料口座引落し(口座振替手数料要確認)
- 普通賃貸借2年契約
- ※駐輪不可※当社指定引越し業者有
- ※オール電化
- ★海外審査可能★
- ※エボス保証否認の場合、敷金追加1ヶ月
- ※当社指定引越し業者有

24時間安心サポート

設備のトラブルに24時間365日の受付体制

医療健康サービス 24

看護師が24時間365日ご相談に応じます。

※図面と現況が異なる場合、現況優先とさせていただきます。
 ※退去時清掃費用、更新時更新費用等がございます。

新宿本店 新宿区新宿3-21-4新宿ニュータワービル1階
 TEL: 03-6279-2032



みずばや
 水商売のお部屋



あずま通り店 新宿区歌舞伎町1-8-3良川ビル2階
 TEL: 03-6205-5732

405号室 5月中旬入居可能!

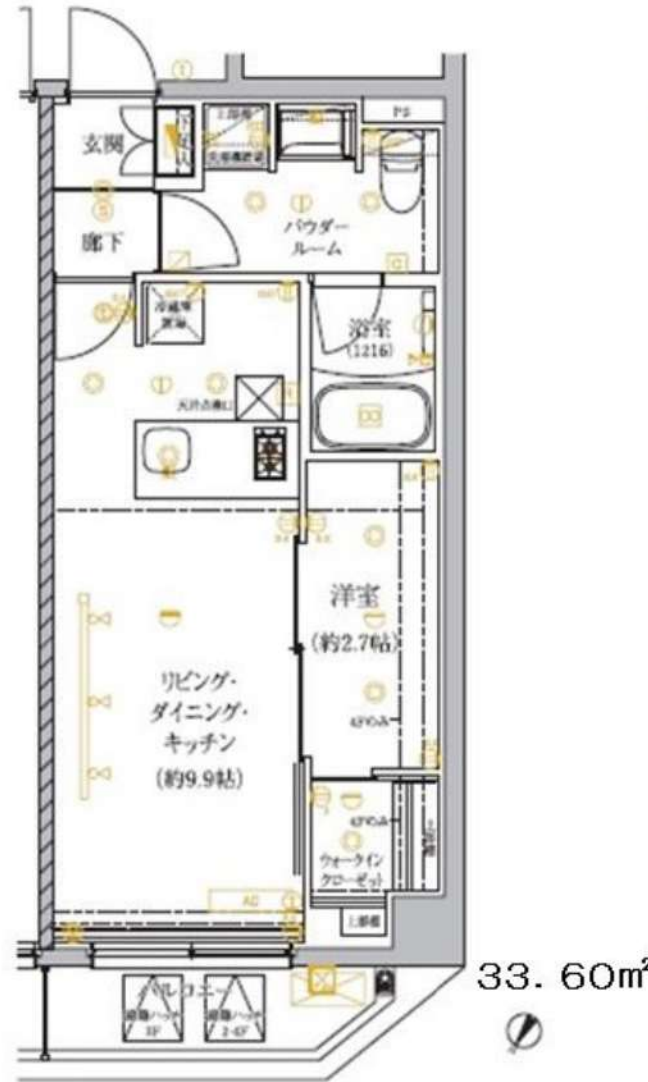
アルテシモ ヴェレ

角部屋・ペット可・ネット無料!
ウォークインクローゼットあり!



外観

京急本線「大森町駅」より徒歩6分



賃料	130,000円		
管理費	13,000円	敷金	0ヶ月
保証金	なし	礼金	1ヶ月
償却	なし	更新料	1ヶ月
所在地	〒143-0012 東京都大田区大森東2-25-11		
構造	RC 地上5階建	総戸数	22戸(管理室1戸含む)
種別	マンション	間取り	1LDK
完成年月	2020年7月	専有面積	33.60m ²
電気	東京電力	ガス	有(都市ガス)
飲料水	有(公営水道)	下水道	有(公共下水道)
台所	システムキッチン	給湯	●
コンロ	ガスコンロ(2口)	追焚システム	●
トイレ	温水洗浄便座	浴室乾燥機	●
浴室	有(バス・トイレ別)	オートロック	●
洗面台	有(浴室内)	エレベーター	●
洗濯置き場	室内	BSアンテナ(別途契約)	●
エアコン	冷暖房1基	地上デジタル	●
インターホン	モニター付オートロック	有線放送	●
ネット環境	光ファイバー	バルコニー	●

備考

- 保証会社加入条件あり
- 《エボス》初回保証料50%(1年毎更新保証料なし、月額保証料800円)
- 《あんしん保証》初回保証料50%(1年毎更新保証料なし、月額保証料900円)
- 《プレミアライフ》初回保証料100%(1年毎更新保証料なし、月額保証料940円)
- 短期解約違約金あり:1年未満解約時、賃料1ヶ月分
- 24時間緊急駆けつけ対応:22,000円(税込)
- 鍵交換代:27,500円(税込)
- 事務手数料:11,000円(税込)
- 家財保険:20,000円/2年
- 更新料:新賃料の1ヶ月分+契約更新事務手数料22,000円(税込)
- 解約予告:2ヶ月前
- 退去時クリーニング代:55,000円(税込) ※退去時請求
- インターネット使用料無料
- ペット飼育一匹のみ可
小型犬(成犬時 体長50cm、体重10kg以下) 敷金+1ヶ月
猫 敷金+2ヶ月

新宿本店 新宿区新宿3-21-4新宿ニューターワビル1階
TEL:03-6279-2032



みずべや
水商売のお部屋



あずま通り店 新宿区歌舞伎町1-8-3良川ビル2階
TEL:03-6205-5732