

FOR RENT 【分譲賃貸マンション】

外観



間取り



ループル早稲田伍番館

402

賃料	76,000円		
管理・共益費	管理費 15,000円	共益費 0円	
間取り	1K	物件種別	マンション
敷金	-	礼金	1.0ヶ月
交通	東京メトロ東西線 「早稲田」 駅 徒歩 3分		
物件所在地	東京都新宿区早稲田町73-8		
構造	鉄筋コンクリート造	地上 7階建	4階部分
専有面積	20.25㎡	向き	北
築年月	2008年3月	入居時期	2024年4月下旬
契約期間	2年間（更新可）	原状回復	退去時精算
更新料	新賃料1ヶ月分	更新事務手数料	新賃料0.5ヶ月分+税
損害保険	2年	20,000円	
その他費用	鍵交換代:27500円 安心入居サポート:17600円 引越虫駆除サービス:16500円		
駐車場・駐輪場・バイク置場等の建物設備については下記建物管理会社へお問い合わせ下さい。			
建物管理会社	TFDコミュニティ	03-3582-2652	
保証会社	必須 (あんしん保証等)	初回保証料、賃料等の合計金額の50% 年間更新料、10,000円	
セールスポイント			
設備	BS CS CATV モニター付オートロック 防犯カメラ ダブルロック 分譲タイプ 管理人室 エレベーター 宅配BOX フローリング 風除 室 クローゼット ガス2ロコンロ パストイレ別 温水洗浄便座 ガス給湯 室内洗濯機置場 浴室換気乾燥機 24h換気有 システム キッチン 24hゴミ出し可 敷地内ゴミ置き場 メールボックス エア コン 人感センサー		
備考	※ペット飼育不可		

エントランス



室内



キッチン



バスルーム



※図面と現状が異なる場合は、現状が優先となります。■申込の際はITAMIDBBにてお願いします。■お部屋は原則として「クリーニング中」以外現状渡しです。■保証会社必須(あんしん保証・ルームバンクインシュアなど複数取扱有)。初回保証料は、賃料等の合計金額の50%。年間更新料は10,000円。但し、大手法人契約の場合で保証会社利用しない場合は敷金1か月分増です。■ペット飼育可の物件でペットを飼育する際は、申込書にその旨(種類・数)を記載。敷金1か月分増(退去時償却)。建物管理規約等により制限があります。また管理規約や使用細則等の違反により賃貸借契約が解除となる場合があります。■建物全館禁煙(電子タバコ含む)です。但し、専有部分においては、退去時に天井壁クロスを張替え(借主全額負担)を事前に承諾します。■短期違約(1年未満・フリーレント)については契約の場合は1年9か月未満)違約金賃料等の1か月分。■解約予告2か月前。更新料、新賃料1か月分。更新事務手数料0.5か月分(税別)。■駐車場・駐輪場・バイク置場については建物管理会社への空き確認を要します。また、お申し込みは原則別途建物管理会社にお申し込み願います。■楽器使用相談物件可の物件の場合、建物管理規約等の制限があります。使用時間、音量について他の居住者様へのご配慮をお願いします。騒音苦情については、契約解除となる場合があります。■退去時にルームクリーニング、エアコンクリーニング等の費用負担があります。■インターネット回線については入居者様ご自身の責任で利用となります。ご希望の回線が建物に導入されていない場合もございます。■空き予定の場合は、先行契約となります。■空予定の物件の場合、室内写真の提供が出来ない場合があります。



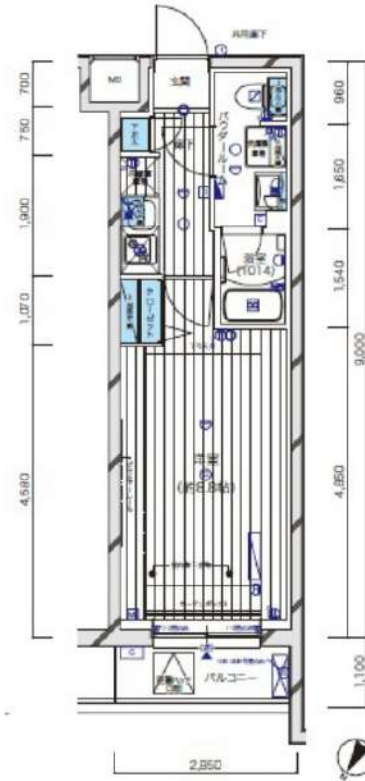
## ☆角部屋☆ペット飼育可☆

防犯カメラ,外壁タイル張り,分譲タイプ,オートロック,モニタ付オートロック,ダブルロック,ディンプルキー,ダブルディンプルキー,24時間緊急通報システム,角住戸

【外観】



【間取り図】



※図面と現状が異なる場合は現状優先となります。

賃料	85,000円		
管理費等	15,000円	間取り	1K
敷金	無	礼金	1ヶ月
敷引 償却金	-	保証金	-
建物名	メインステーション新宿中井		
物件種別	マンション	号室	0106号室
建物所在地	東京都新宿区中井2丁目15-9		
交通	西武新宿線 中井 徒歩6分 都営大江戸線 中井 徒歩8分		
間取詳細	洋室(8.8畳)		
構造・規模	鉄筋コンクリート4階建1階		
専有面積	25.65㎡	向き	北西
築年月	2017年4月下旬	契約期間	2年
入居時期	2024年3月中旬予定	更新料	1.5ヶ月(新賃料)
損害保険	有 16,000円 24ヶ月		
駐車場			
設備	エレベーター, 24時間ゴミ出し可, 風除室, 敷地内ゴミ置き場, 宅配BOX, システムキッチン, 2ロコンロ		
その他費用	[一時金] 退去時鍵交換費用(契約時請求): 22,000円 AMLクラブサポート(契約時請求): 16,500円 ハウスクリーニング費(退去時請求): 49,500円		
入居諸条件	ペット可 事務所不可 楽器等の使用不可 二人相談		
保証会社	必須 家賃総額の50%～		
備考	ペット可(敷1) 引越業者当社指定 電力事業者指定有 保証会社必須 退去時要清掃代 解約予告50日前 ネット込(シーファイブ)		

情報更新日 2024年2月17日

No.09350106

新宿本店 新宿区新宿3-21-4新宿ニュータウンワビル1階  
TEL: 03-6279-2032



みずべや  
水商売のお部屋



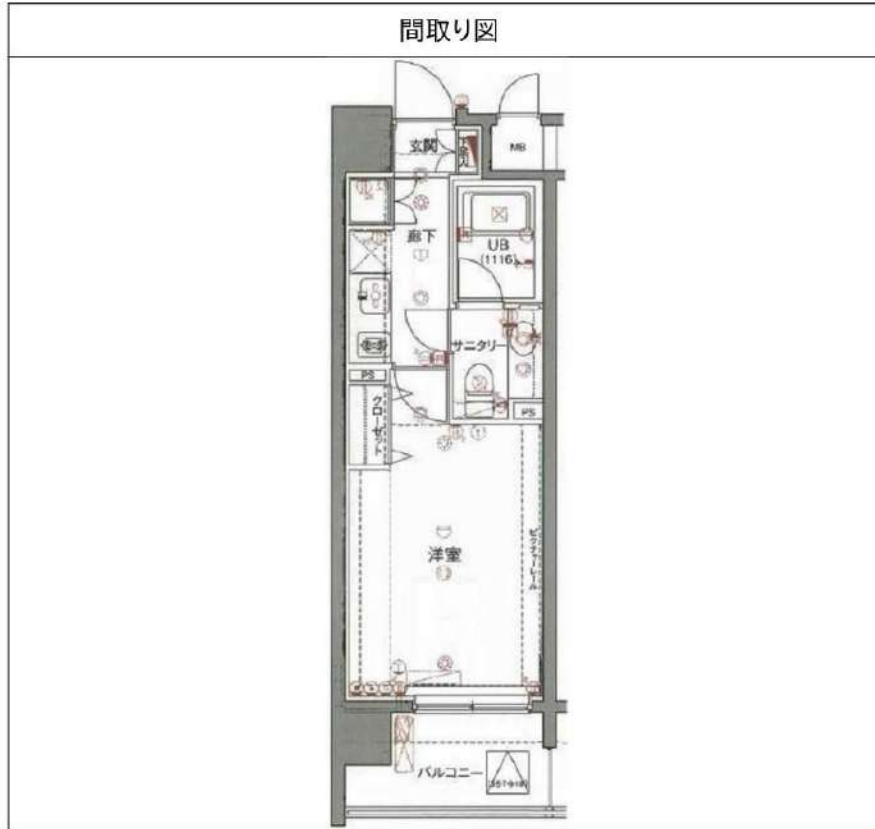
あずま通り店 新宿区歌舞伎町1-8-3良川ビル2階  
TEL: 03-6205-5732

# アクロス新宿 1003

物件種別	間取り	賃料	管理費等
マンション	1K	94,500円	10,500円

セキュリティも室内設備も充実 ペット可 高級分譲賃貸マンション

セキュリティも室内設備も充実 ペット可 高級分譲賃貸マンション



敷金/保証金	0円	礼金/権利金	94,500円
敷引/償却金	0円	更新料	1.5ヶ月(新賃料)
更新事務手数料			
その他費用			
物件所在地	東京都新宿区新宿5丁目12-5		
交通	山手線 新宿駅 徒歩7分 東京メトロ丸ノ内線 新宿三丁目駅 徒歩4分 都営大江戸線 東新宿駅 徒歩7分		
間取り詳細			
構造	鉄骨鉄筋コンクリート 10階 / 12階建		
面積	25.05㎡	向き	南
築年月	2003年2月	契約期間	普通借家契約 2年
退去日		入居時期	2024年3月23日
駐車場	駐輪場		
設備	浴室乾燥, ガス給湯, バス・トイレ別, CS, シャワー, 2口コンロ, ガスキッチン, 温水洗浄便座, エアコン, 洗面所独立, 室内洗濯機置場, 押入, BS, モニタ付オートロック, 洗面化粧台, ネット使用料不要, クローゼット, フローリング, システムキッチン, トイレ有, ガスコンロ, ユニットバス, バス有, シューズボックス, TVインターホン, デザイナーズ, エレベーター, 外壁タイル張り, 宅配BOX		
入居諸条件	ペット可, 事務所不可, 二人入居不可		
損害保険	要 23,000円(2年)		
保証会社	必須 保証会社必須/～50%		
備考	■更新料/新賃料の1.50ヶ月 ■保証会社必須/～50% ■鍵費用/22000円 ■保険/23000円 ■更新事務手数料/11000円 ■ペット飼育時条件有		

※図面と異なる場合は現況を優先となります。

新宿本店 新宿区新宿3-21-4新宿ニートーワビル1階  
TEL: 03-6279-2032



みずべや  
水商売のお部屋



あずま通り店 新宿区歌舞伎町1-8-3良川ビル2階  
TEL: 03-6205-5732

## 分譲マンション

防犯カメラ,外壁タイル張り,分譲タイプ,2F以上,オートロック,モニタ付オートロック,ダブルディンプルキー

【外観】



【間取り図】

## D type STUDIO

住居専有面積 / 23.76㎡ (7.16坪)  
 バルコニー面積 / 5.89㎡ 2-3階  
 バルコニー面積 / 5.55㎡ 4~10階



※図面と現状が異なる場合は現状優先となります。

賃料	95,000円		
管理費等	15,000円	間取り	1K
敷金	無	礼金	1ヶ月
敷引 償却金	-	保証金	-
建物名	メインステージ江戸川橋III		
物件種別	マンション	号室	0704号室
建物所在地	東京都新宿区山吹町 332-10		
交通	東京メトロ有楽町線 江戸川橋 徒歩3分 東京メトロ東西線 神楽坂 徒歩8分		
間取詳細	洋室(6.4畳)		
構造・規模	鉄筋コンクリート 12階建 7階		
専有面積	23.76㎡	向き	西
築年月	2008年6月15日	契約期間	2年
入居時期	2024年4月中旬予定	更新料	1.5ヶ月(新賃料)
損害保険	有 16,000円 24ヶ月		
駐車場			
設備	エレベーター, 24時間ゴミ出し可, 風除室, 敷地内ゴミ置き場, 宅配BOX, システムキッチン, 2ロコンロ		
その他費用	[一時金] 退去時鍵交換費(契約時請求): 22,000円 ルームクリーニング費(退去時請求): 49,500円 AMLクラブサポート費(契約時請求): 18,500円		
入居諸条件	ペット不可 事務所不可 楽器等の使用不可 法人可		
保証会社	必須 家賃総額の50%~		
備考			

情報更新日 2024年2月17日

No.04870704

新宿本店 新宿区新宿3-21-4新宿ニュータワービル1階  
 TEL: 03-6279-2032



みずべや  
 水商売のお部屋



あずま通り店 新宿区歌舞伎町1-8-3良川ビル2階  
 TEL: 03-6205-5732

# ZOOM新宿下落合 901

物件種別	間取り	賃料	管理費等
マンション	1R	99,000円	12,000円

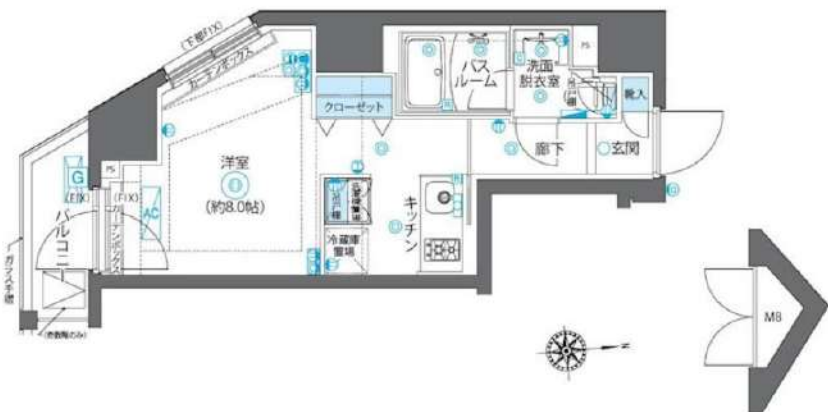
敷金/保証金	99,000円	礼金/権利金	99,000円
敷引/償却金		更新料	1ヶ月(新賃料)
更新事務手数料			
その他費用	<small>[-一時金] 鍵交換費用(税込): 33,000円          [月次費用] 家財保険+付帯サービス(税込): 1,735円          (備考) ■契約時: 当月分+翌月分の賃料・管理費をお支払い頂きます ■ペット飼育時: 敷金1ヶ月追加(別途飼育相則参照・要申請書) ■解約時: ルームクリーニング費用及び借主負担分の原状回復費用をお支払い頂きます</small>		
物件所在地	東京都新宿区下落合4丁目2-6		
交通	西武新宿線 下落合駅 徒歩3分 山手線 高田馬場駅 徒歩11分		
間取り詳細	2階: 洋室 8.00畳		
構造	鉄筋コンクリート 9階 / 11階建		
面積	25.47㎡	向き	南
築年月	2018年10月3日	契約期間	普通借家契約 2年
退去日	2024年3月15日	入居時期	2024年4月上旬
駐車場	駐輪場 バイク置き場		
設備	2口ガス 独立洗面台 脱衣室 浴室換気乾燥機 追焚 温水洗浄便座 フローリング 室内洗濯機置場		
入居諸条件	ペット可		
損害保険			
保証会社	必須 トーシンライフ、オリコフォレントインシュア、全保連/保証料: 初回=賃料等×50%、月額=賃料等×1%		
備考	■民泊利用不可 ■自転車: 月額500円 バイク: 月額1,000円~2,000円 ※要空き確認・2年分一括払い ■部屋タイプ:A ■大手法人保証会社未加入時: 敷金・礼金を各1ヶ月追加 ◆内見予約は『スマート内覧』◆ ■外国籍相談可(申込条件: 在留カード必須、日本語読み書き出来る方、連帯保証人必須: 日本人又は永住者) ■室内物干し		

外観



その他

間取り図



※図面と異なる場合は現況を優先となります。

新宿本店

新宿区新宿3-21-4新宿ニューワークビル1階  
TEL: 03-6279-2032



みずべや  
水商売のお部屋



あずま通り店

新宿区歌舞伎町1-8-3良川ビル2階  
TEL: 03-6205-5732

# N-stage中野新橋 302

物件種別	間取り	賃料	管理費等
マンション	1K	111,000円	13,000円

セキュリティも室内設備も充実 周辺環境良好 高級賃貸マンション

セキュリティも室内設備も充実 周辺環境良好 高級賃貸マンション

外観

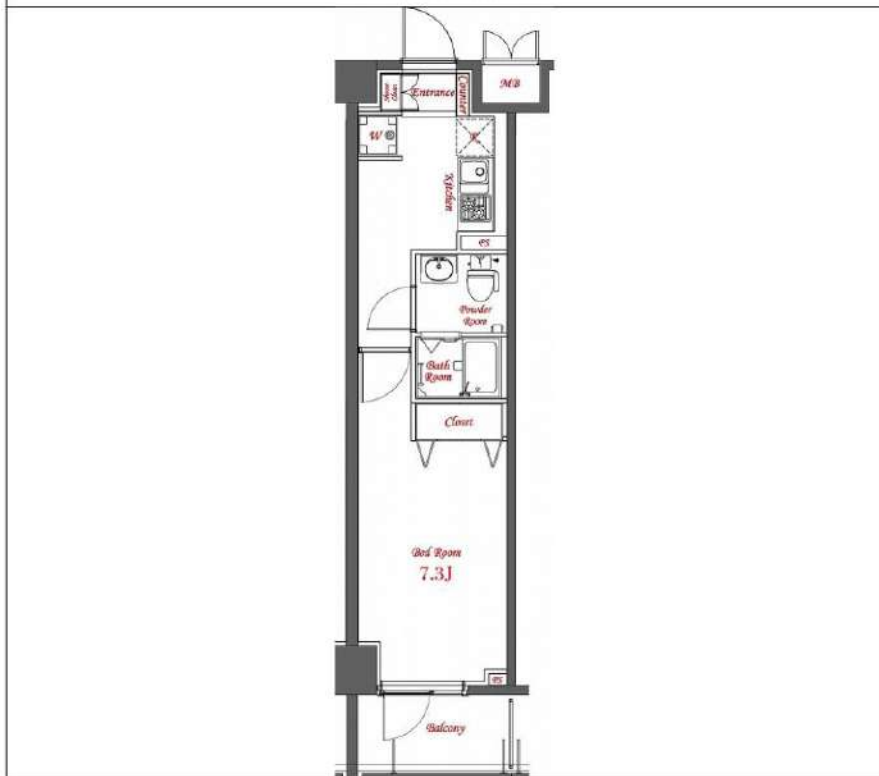


その他



※図面と異なる場合は現況を優先となります。

間取り図



敷金/保証金	111,000円	礼金/権利金	0円
敷引/償却金	0円	更新料	1ヶ月(新賃料)
更新事務手数料			
その他費用			
物件所在地	東京都中野区弥生町2丁目14-14		
交通	東京メトロ丸ノ内線 中野新橋駅 徒歩3分 都営大江戸線 中野坂上駅 徒歩14分 都営大江戸線 西新宿五丁目駅 徒歩15分		
間取り詳細			
構造	鉄筋コンクリート 3階 / 8階建		
面積	26.52㎡	向き	東
築年月	2018年3月	契約期間	普通借家契約 2年
退去日		入居時期	2024年4月29日
駐車場	駐輪場 バイク置き場		
設備	浴室乾燥, ガス給湯, バス・トイレ別, CS, シャワー, 2口コンロ, ガスキッチン, 温水洗浄便座, エアコン, 室内洗濯機置場, 押入, BS, CATV, モニタ付オートロック, システムキッチン, クローゼット, フローリング, トイレ有, ガスコンロ, ユニットバス, ガスコンロ設置済, バス有, シューズボックス, 洗面化粧台, TVインターホン, デザイナーズ, エレベーター, 外壁タイル張り, 宅配BOX		
入居諸条件	二人入居相談		
損害保険	要 16,000円 (2年)		
保証会社	必須 エポス・セゾン40%		
備考	<ul style="list-style-type: none"> <li>■更新料/新賃料の1.00ヶ月</li> <li>■エポス・セゾン40%</li> <li>■保険/16000円</li> <li>■鍵費用/22000円</li> <li>■必要書類 申込時/公的身分証明, 収入証明</li> <li>■契約時/住民票</li> <li>■短期違約金1年未満賃料1ヶ月分【お申込みの際はSMZ用の申込書類をご使用下さい】</li> </ul>		

新宿本店 新宿区新宿3-21-4新宿ニュータワービル1階  
TEL: 03-6279-2032



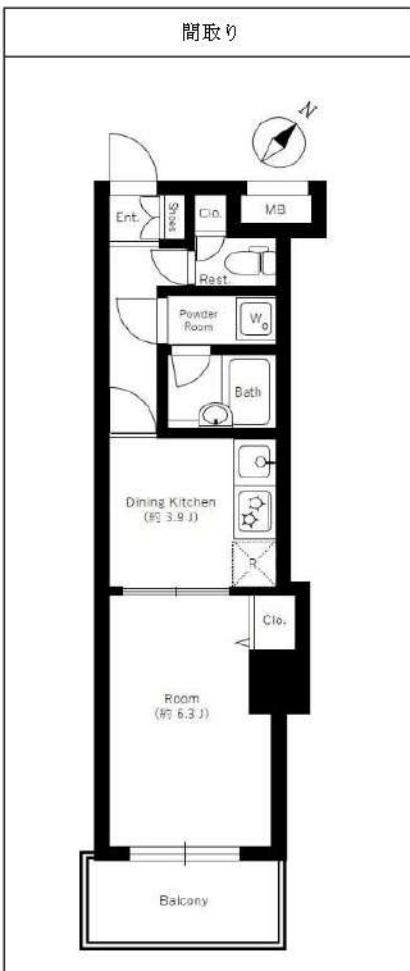
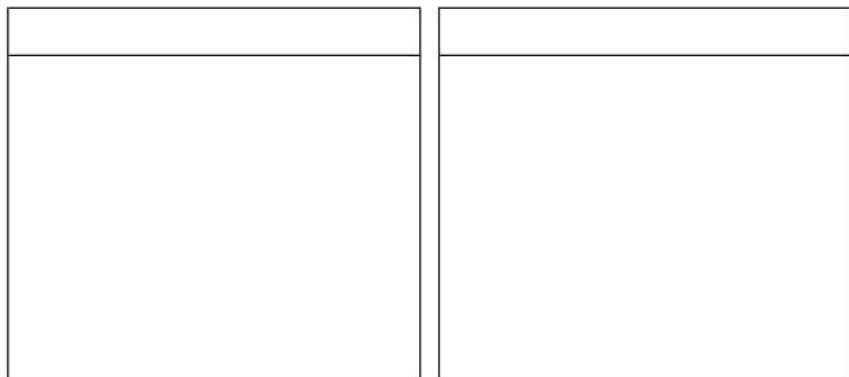
みずぺや  
水商売のお部屋



あずま通り店 新宿区歌舞伎町1-8-3良川ビル2階  
TEL: 03-6205-5732

間取り	賃料	管理費
1DK	114,000円	15,000円

交通	東京メトロ副都心線 『西早稲田』 駅 徒歩4分／都電荒川線 『面影橋』 駅 徒歩5分 JR山手線 『高田馬場』 駅 徒歩6分
----	---



敷金/保証金	1ヶ月	礼金/権利金	1ヶ月
敷引/償却金	1ヶ月	更新料	1ヶ月(新賃料)

その他費用  
 (必須) 緊急サポート代1,000円/月  
 (必須) 害虫駆除殺菌消毒代19,000円  
 (必須) 家財保険料18,000円/2年  
 (必須) 鍵交換代:24,200円  
 ※すべて税込金額となります。  
 ※ペット飼育可能物件の場合敷金+1ヶ月(退去時償却)+賃料3,000円増額もしくは礼金10万円頂戴いたします。小型犬or猫1匹までに限る。

物件種別	マンション		
物件所在地	東京都新宿区西早稲田2丁目20-10		
間取り詳細	DK3.9畳×洋室6.3畳	平米数	28.19平米
構造	RC 地上14階建	向き	東
築年月日	2006年11月	契約期間	普通契約 2年
駐輪場	無	入居時期	2024年3月下旬
駐車場			
バイク置き場		建物管理会社	

専有部分  
 インターフォン:TVモニター付き/オートロック/モニター付オートロック/フローリング/バルコニー・バルコニー/クローゼット:2/下駄箱/バス・トイレ:別室/浴槽/シャワー/浴室乾燥機/温水洗浄便座/暖房便座/洗面台/脱衣所/洗濯機置き場:室内/システムキッチン/コンロ数:2口/コンロ種類:都市ガス/コンロ設置済/冷房/BS/CS/光ファイバー

共有部分  
 都市ガス/公営水道/エレベーター:1基/オートロック/防犯カメラ/宅配ボックス/集合ポスト/専用ゴミ置き場:あり

保証会社  
 ①ジャックス②エポス③Casa ※①②③の順番で審査をかけます。  
 初回契約時:40%(非課税)  
 更新時:10,000円/年～  
 備考:海外審査の場合 ※①Casa②GTNの順番で審査をかけます。  
 大手法人契約の場合 保証会社利用無相談可能

入居条件  
 子供可/二人入居可/外国人可/ナイトワーク可/未成年可/分譲タイプ/ペット:相談/ルームシェア:相談

備考  
 短期違約金有(1年未満退去の場合賃料等総額1ヶ月)・解約于2ヶ月前・更新事務手数料22,000円(税込)・内見ができない(空き予定等)申込に関しては、先行契約となります。



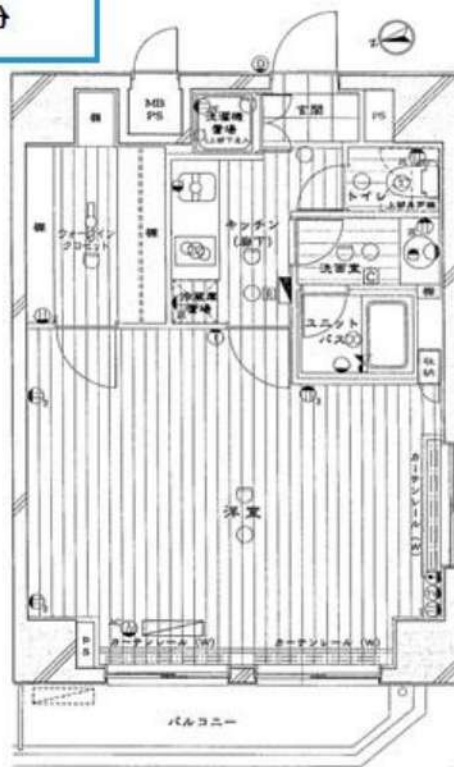
# ループル野方式番館

敷金**0**ヶ月、礼金**0**ヶ月

保証金**1**ヶ月 ※契約時全額償却

西武新宿線

「野方」徒歩**6**分



物件名称	ループル野方式番館 605号室				
間取	1K				
実賃条件	賃料	124,000			円/月
	共益費	12,000円/月			
	敷金	無	礼金	無	保証金 1ヶ月
入居時期	入居中・3/10退去	2024年4月上旬入居可能			

物件所在	東京都中野区野方6-50-7				
交通	西武新宿線	野方	駅徒歩	6	分
	西武新宿線	都立家政	駅徒歩	8	分
建物	構造・規模	鉄筋コンクリート造 地上8階建	所在階	6階	
	専有面積	40.5	m <sup>2</sup>	方位	間取参照
竣工年月	2003年3月				
契約期間	普通賃貸借 2年(更新可)				
更新料	新賃料1ヶ月分	更新事務手数料	新賃料0.275ヶ月分(税込)		
解約予告	2ヶ月前				
返却条件	有 1年未満の解約時総賃料1ヶ月分相当額				
実賃保証 条件	区分	必須 クレディセゾン、ルームバンクインシュア、他			
	条件	初回保証料:家賃総額の50%、年間保証料:10,000円 ※審査状況により内容変更となる場合がございます			
保証	貸主指定保険に加入	2年	20,000円		
搬入搬出費用	25,300円(税込)				
その他 初期費用	契約事務手数料:5,500円(税込)				
	24時間緊急サポート料:2年 16,500円(税込)※必須				
退去時費用 (退去時精算)	ルームクリーニング費用:55,000円(税込)※㎡により金額変更となる場合がございます 設備標準設置機材:1台につき11,000円(税込)				
備考	管理:巡回 SOHO不可 事務所不可 楽器不可				

※図面と現況が異なる場合、現況優先といたします。

駐車場	有り ※空き要確認	設備	オートロック、TVモニター付きインターホン、メールボックス、宅配ボックス、防犯カメラ、エレベーター、ウォークインクローゼット、エアコン、敷地内ゴミ置き場、浴室乾燥機、シューズボックス、フローリング、システムキッチン、2口ガスコンロ、独立洗面台、シャワートイレ、室内洗濯機置場
バイク置場	無し		
駐輪場	有り ※空き要確認		
共有部管理会社	(株)TFDコミュニティ TEL03-3582-2652	利用の制限など	-

※上記共有設備は空室状況が変わることがあります。最新の空室状況等は共有部管理会社へお問合せください。

新宿本店 新宿区新宿3-21-4新宿ニューターワビル1階  
TEL: 03-6279-2032



みずべや  
水商売のお部屋



あずま通り店 新宿区歌舞伎町1-8-3良川ビル2階  
TEL: 03-6205-5732



# ビイルーム中野 - 406号室

敷金:1ヶ月  
礼金:1ヶ月  
165,000円

中央本線 中野 徒歩 6分

中央本線 高円寺 徒歩 18分

管理費等: 10,000円 東西線 中野 徒歩 6分

初期費用の分割払いがご利用いただけます



所在地	東京都中野区中野3丁目23-30		
間取詳細	1LDK/LDK(11.2畳) 洋(6畳)		
構造・階建	RC4階/5階建		
入居時期	2024年3月上旬	更新料	1ヶ月
専有面積	42.07㎡	建物種別	マンション
開口向き	南	築年月	2015年8月
損保	要2万円2年	連帯保証人	不要+保証会社利用が必要
保証会社	加入要(エボスカード/基本保証料 月額賃料等の1ヵ月 月次保証料 月額賃料等の1.5%)		
契約期間	普通賃借		
駐車場	-		
その他費用	鍵交換代36,300円(入居時)、安心サポート24代770円(毎月)		
入居諸条件	2人入居可 ルームシェア可 事務所不可		
周辺施設	セントラルパークまで800m セブンイレブンまで100m 中野サンプラザまで617m マルイ中野店まで279m 中野区役所まで499m 郵便局まで320m		
設備	ガス:都市、バス、トイレ、エアコン、室内洗濯機置場、ガスコンロ3口設置済、バスタイレ別、シャワー、追焚、浴室乾燥機、脱衣所、洗面所独立、洗浄便座、システムキッチン、グリル、角部屋、南西角部屋、バルコニー、フローリング、可動間仕切り、ビクチャーレール、室内物干し、クローゼット、シューズボックス、インターホン、オートロック、モニタ付オートロック、エレベータ、宅配ボックス、集合郵便受け、ゴミ置場、駐輪場		
備考	ルームシェア可(ただし契約者は1名) ※原則、借主には入居者アプリにご加入いただけます。5駅利用可、4沿線利用可		

## ◆おすすめポイント◆

- 2階以上
- 南向き
- 連帯保証人不要+  
保証会社利用が必要
- 2人入居可
- SHARE  
ルームシェア可
- 3階以上利用可
- エアコン

※掲載情報と現状が異なる場合は現状が優先となります。

**新宿本店** 新宿区新宿3-21-4新宿ニューターワビル1階  
TEL: 03-6279-2032



**みずべや**  
水商売のお部屋



**あずま通り店** 新宿区歌舞伎町1-8-3良川ビル2階  
TEL: 03-6205-5732