

# ルーブル都立家政伍番館

## 分譲賃貸マンション



写真はイメージです。  
インターネット詳細に関しては建物管理にお問合せ下さい  
※ペット飼育不可  
※民泊利用不可※

- 保証会社加入必須
- 新日本信用保証新日本信用保証
    - ①初回賃料繰上 4.0% (年額1万円)
    - ②初回賃料繰上 8.0% (年額無)
    - ③学生プラン初回3万円4年間年額無 (5年目~年額1万円) ※妻学生証コピー
    - 座敷着手数料216円(税込)/月 ※初回引落のみ416円(税込)
  - クレディセゾン
    - ①初回賃料繰上 4.0% (年額1万円更新)
    - ※賃料(管理費込)が15万円以上年額1.4万円
    - ②学生プラン初回1.5万円年額1万円 ※妻学生証コピー

号室	賃料		
601	76,600円		
管理費	10,000円		
敷金	0ヶ月	礼金	1ヶ月
所在地	東京都中野区 鷲宮1丁目31-14		
交通	西武新宿線 都立家政 徒歩6分 西武新宿線 鷲ノ宮 徒歩11分		
構造	鉄筋コンクリート(RC造) 7階建		
専有面積	25.57㎡	開口部方位	北
総戸数	30戸	間取り	1K
築年月	2014/11	契約期間	2年
入居日	3月下旬 02/29退去(入居中)		
設備等	都市ガス、公共下水、宅配BOX、バス・トイレ別、浴室乾燥機、室内洗濯機置き場、角部屋、ガスコンロ、コンロ2口、バルコニー、エレベーター、エアコン、独立洗面台、防犯カメラ、温水洗浄便座、モニタ付オートロック、ゴミ置場、インターネット接続可、シリンダーキー(ディンプル)、ダブルロックキー		
備考	※365日以内の解約の場合、短期解約違約金 賃料(管理費込) 1ヶ月分 ※更新事務手数料: 新賃料の0.5ヶ月分 ※ルームクリーニング代(退去時支払): 48,400円(税込) FAST ASSIST24/月額: 850円(税込) 室内除菌消臭代: 5,500円(税込) 鍵交換料: 30,800円(税込) 保険料: 20,000円 2年 解約予告: 1ヶ月前		

図面が現状と異なる場合は現状優先とします。  
更新料: 新賃料の1ヶ月分

新宿本店 新宿区新宿3-21-4新宿ニュータワービル1階  
TEL: 03-6279-2032



みずいばや  
水商売のお部屋



あずま通り店 新宿区歌舞伎町1-8-3良川ビル2階  
TEL: 03-6205-5732

# ドルチェ中野壱番館

602 号室

☆収納たっぷりなお部屋!

☆居室も広々9.4帖!

☆交通便利!

☆設備充実な物件!



JR中央・総武線「中野」徒歩10分  
 東京メトロ東西線「中野」徒歩10分  
 東京メトロ丸ノ内線「新中野」徒歩7分

間取り	ワンルーム
賃料	97,000円
管理費	10,000円
敷金 礼金	礼金 1ヶ月・敷金 なし

所在	東京都中野区中央3丁目46-7		
間取詳細	洋室9.4畳		
構造・階建	RC造 6階 / 11階建		
専有面積	29.05㎡	物件種別	マンション
築年月	2008年4月	開口向き	西
入居時期	2024年4月上旬	更新料	1.55ヶ月(新賃料)
損保	要 20,000円 2年	連帯保証人	保証人指定しない +保証会社必要
契約期間	普通借家2年		
保証会社	(東京アパートメント保証) 保証料(初回契約時)50%、保証料(月額)1%、月額プラン(月額 賃料総額の3%) / 初回・年間保証料なしも選択可		
駐車場	空無		
入居諸条件	ペット不可		
その他費用	契約事務手数料11,000円(入居時)、鍵交換代27,500円(入居時)、消臭除菌代8,800円(入居時)、ティーズサポート24(1年間)8,800円(年額)		
周辺施設			
設備	浴室乾燥機、室内洗濯機置き場、バストイレ別、TVモニター付インターホン、コンロ2口、エアコン付き、フローリング、24H換気システム、システムキッチン、エアコン、角部屋、オートロック、エレベーター、敷地内		
備考	解約通知:2ヶ月前、空き予定の物件は先行契約、退去時クリーニング費用:借主負担、駐車場・駐輪場 空き状況・金額等は建物管理会社へお問い合わせください。建物管理会社:日神管財(株) TEL:03-5360-2081		

新宿本店 新宿区新宿3-21-4新宿ニュータワービル1階  
 TEL: 03-6279-2032



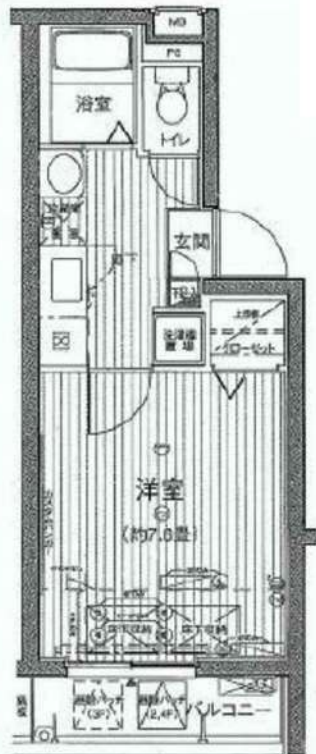
みずべや  
 水商売のお部屋



あずま通り店 新宿区歌舞伎町1-8-3良川ビル2階  
 TEL: 03-6205-5732



物件項目	分譲賃貸マンション	家賃	100,000	円	管理費	10,000	円	名称	ブール・ドゥーク東新宿 II 301号室			
									所在	(住居表示) 東京都新宿区大久保1-7-1		
交通									東京メトロ副都心線・都営大江戸線「東新宿」駅 徒歩3分			
									JR山手線「新宿」駅 徒歩15分			
賃									保証金	6万円	礼金	0ヶ月
									特約:保証金は契約時償却(原状回復費用に充当いたしません)			
賃									ルームクリーニング費用 55,000円(退去時支払い)			
									賃貸借期間	2年間	現況	2/20以降内見可
条									更新料	新賃料の1ヶ月	入居日	2/20以降
									24時間安心サポート	16,500円	住宅保険	12,000円
件									契約事務手数料	11,000円	鍵交換費	33,000円
									保証会社	エポスカード(継続保証料:総賃料の1%/毎月) 総賃料50%~ ナップ賃貸保証(継続保証料:10,000円/毎年)		
建									専有面積	専有部分	23.4	m <sup>2</sup> (約坪)
									間取り	(1K)	1棟の総戸数(戸)	
物									構造	(鉄筋コンクリート造 地上4階建)		
									建築	(2006年9月)		
設									敷地駐車場	無	自転車置場	有
									バイク置場	無	エレベータ	無
備									※保証会社加入必須			
									大手法人で保証会社を使用しない場合は礼金1ヶ月積増			
考									※夜勤者、外国籍(日本語堪能な方に限る)応相談			
									※広告掲載可(業者間サイト不可)			
								広告掲載依頼書FAXの上必ずお電話ください				



- 共用の設備等
- ◇ オートロック
  - ◇ メールBOX
  - ◇ 敷地内ごみ置き場
  - ◇ 駐輪場 無料/利用時申請必須
  - ◇ BS、CATV (JCOM) ※別途個別契約
  - ◇ NTT Bフレッツ ※別途個別契約

- 室内の設備等
- ◇ TVモニター付インターホン
  - ◇ エアコン
  - ◇ 2口ガスコンロ設置可能
  - ◇ 追焚機能
  - ◇ 独立洗面台
  - ◇ 室内洗濯機置場
  - ◇ 洋室床下収納

洋室:約7.6帖 方位:南

※図面と異なる場合は現状を優先致します

新宿本店

新宿区新宿3-21-4新宿ニューターワビル1階  
TEL: 03-6279-2032



みずべや  
水商売のお部屋



あずま通り店

新宿区歌舞伎町1-8-3良川ビル2階  
TEL: 03-6205-5732



# プレール・ドゥーク東新宿Ⅲ

住み替え応援システムRe・Room  
家賃でポイントがたまる！  
住み替えて使ってお得！

安心管理システム24時間管理  
学生・女性にオススメ

インターネット(BBM-NET)月額基本使用料無料・ペット相談可(小型犬または猫1匹、敷金2ヶ月追加)

ペット相談可(小型犬または猫1匹、敷金2ヶ月追加) 定額ルームクリーニング代63,800円(税込)～

エントランスオートロック・宅配BOX・集合ポスト・防犯カメラ設置・敷地内駐輪場あり「別管理会社」



**新生活応援**  
賢く(身体には)はじめる新生活!  
**家電リース**

お得で！家電は安心の4点セットをご用意しております。

新生活 月額 **5,500円**  
中古 月額 **4,400円**



担当者連絡はこちらへ

木下の賃貸 友の会  
▲ 詳細はこちら

※図面と現況が異なる場合には現況を優先とします。

## ACCESS

東京メトロ副都心線 東新宿駅 徒歩6分

都営大江戸線 若松河田 徒歩6分

JR山手線 新宿 徒歩17分

908号室

賃料 **106,000円**

管理費 **8,000円**

敷金 **0ヶ月** 礼金 **1ヶ月**

## OUTLINE

間取り	1K	タイプ		専有面積	25.79㎡
入居日	2024年03月下旬		内見	3/10-	
「木下の賃貸」友の会費		1980 円(税込)/月額			
所在地	東京都新宿区新宿6丁目20-8				
構造	RC造	規模	13階建9階		
竣工日	2017年01月	総戸数	92戸		
駐車場施設	有	空き	要確認		
駐輪場施設	有	空き	要確認		
駐車場敷金	なし	駐車場賃料	20,000 円/月額		
ペット飼育	相談	ペット飼育の場合の敷金	敷金2ヶ月分追加		
方位	南西	ガス	株CDエナジーダイレクト推奨		
建物管理会社	株式会社キノシタコミュニティ		電気	株CDエナジーダイレクト推奨	

## LEASE CONDITION

契約期間	2年	更新料	新賃料	1ヶ月
解約予告	1ヶ月前に文書で当社宛に通知			
鍵交換費	27,500 円(税込)	消毒代	26,400 円(税込)	
定額ルームクリーニング代	63,800 円(税込)			

## EQUIPMENT

オートロック	○	洗濯機置場	○	バルコニー	○
エレベーター	○	浴室乾燥機	○	CATV	○
TVモニター付きインターフォン	○	洗浄機能付暖房便座	○	BSアンテナ	○
宅配ボックス	○	追い焚き	○	CSアンテナ	○
ガスコンロ	○	居室床材フローリング	○	カーシェアリング	○
IHクッキングヒーター	○	エアコン	○		
独立洗面台	○	浄化槽	○		

- 備考
- ①保証会社加入必須。木下グループ保証：初回保証料80%、利用手数料月額550円(税込)、継続保証委託料20,000円(2年毎)
  - ②木下の賃貸友の会加入必須。入居者補償制度、住まいのトラブル緊急サポート等のサービスを提供。月額1,980(税込)円~/法人プラン月額990円(住まいのトラブル緊急サポートのみ)
  - ③定額ルームクリーニング代63,800円(税込)～
  - ④CATV、BS・CS110°、インターネット等(導入されているか否かは要確認)には別途契約、費用がかかります。
  - ⑤BBM-NET完備。月額基本使用料は無料ですがオプションサービス(物件により利用できない場合があります)には別途費用がかかります。
  - ⑥契約時、消毒代26,400円(税込)がかかります。

**新宿本店** 新宿区新宿3-21-4新宿ニュータワービル1階  
TEL: 03-6279-2032



**みずべや**  
水商売のお部屋



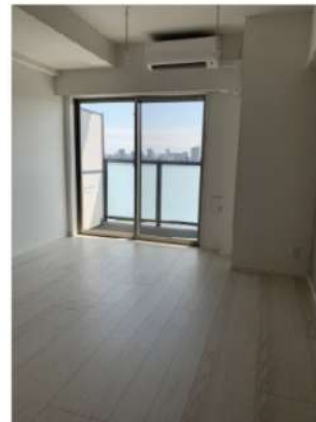
**あずま通り店** 新宿区歌舞伎町1-8-3良川ビル2階  
TEL: 03-6205-5732



丸ノ内方南支線中野新橋駅 徒歩10分 京王線幡ヶ谷駅 徒歩15分  
都営大江戸線西新宿五丁目駅 徒歩15分

FR :  
東京都中野区南台2丁目41-13  
構造 鉄筋コンクリート10階建  
間取り 1K

クレヴィスタ中野新橋 1002  
退去予定日：2024/03/26  
方角：南



**セールスポイント**  
室内設備は洗面所独立・浴室乾燥機など豊富に揃っており、過ごしやすいお部屋となっております。収納はシューズボックス・クローゼットなど豊富なので、広々と空間を利用することも可能です。共用部にはゴミ出し24時間OK・宅配ボックスなどが揃っており、とても充実しています。ここから実現させましょう。新たな住まい探しを楽しみながら始めていきませんか。快適な環境を作りのお手伝いをして参ります。

**スマートホーム**  
スマホアプリ「Space Core」で利用可。お部屋により設置されている機器が異なる場合や、非設置の物件もございますので現地をご確認ください。【機能】①スマートロック②温湿度センサー③室内防犯カメラ④赤外線家電操作機能⑤管理会社とのチャット機能など

※図面と現況が異なる場合は現況優先になります。

ペット相談	2人入居可	オートロック	宅配ボックス	エアコン	温水洗浄便器	モニター付きインターホン	エレベーター	都市ガス
分譲タイプ	デザイナーズ	ネット無料	浴室乾燥機	ゴミ出し24時間OK	駐輪場	フローリング	洗髪洗面化粧台	防犯カメラ

▼賃貸借条件	
賃料	109,000円
共益費	15,000円
契約期間	2年
更新料	新賃料の1ヶ月
▼その他条件	
ペット	相談
法人	可
外国籍	留学生(語学/専/短) 敷金+1.5 社会人・大学生 敷金+1

※法人(保証会社不可):敷金+2ヶ月/礼金+2ヶ月  
※水・風可:敷金+1ヶ月  
※2人入居:敷金+1ヶ月  
※ペット:小型犬+0.5ヶ月/猫+1ヶ月(償却)  
※不動産業者入居不可(連保も不可)  
※民泊転貸禁止  
※先行申込可・先行契約不可

▼初期費用	
敷金	0ヶ月
礼金	0ヶ月
保証:イオースカート	緊急連絡先40%
保証:ルームバンク 口振手数料¥330	緊急連絡先40%
保証:GTN	GTN 外国籍の方エポスグローバルプラン 総額家賃の100% +月次費用 総額家賃の2%
その他月額費用	リビングアシスト総合保険 800円
室内清掃費用	44,000円
鍵交換代	33,000円
その他初期費用	書類作成代 11,000円
入居時期	予定2024年4月中旬

新宿本店 新宿区新宿3-21-4新宿ニューターワビル1階  
TEL: 03-6279-2032



みずべや  
水商売のお部屋



あずま通り店 新宿区歌舞伎町1-8-3良川ビル2階  
TEL: 03-6205-5732



FOR RENT

# 賃貸マンション

■ J R 線 「新宿」 駅徒歩6分  
 ■ 東京メトロ丸ノ内線 「新宿三丁目」 駅徒歩4分

## ■ 物件概要

- 所在地/東京都新宿区歌舞伎町 1-1-5
- 構造規模/RC造 7階建
- 築年月/平成 16年 10月
- 入居日/令和 6年 2月 18日以降
- 設 備/オートロック・エアコン・インターフォン  
2口ガスコンロ・24時間防犯カメラ

# メリス歌舞伎町

303号室

## ■ 賃貸条件

- 管理費: 5,000円
- 礼金: 1ヶ月
- 敷金: 1ヶ月(敷引き50%)
- 契約期間: 2年(再契約可)

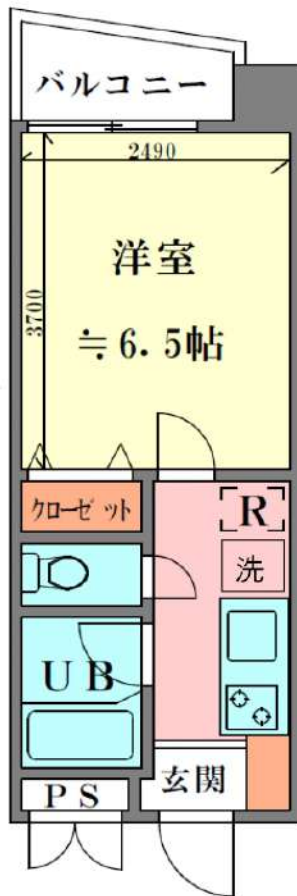
定期借家 2年契約

J:COM

120Mコース無料



◆ 建物外観



1K 20.79㎡

※保証会社: 日本セーフティー

初回保証料: 賃料等の50%、以後1年毎に1万円



部屋番号	701	702	703	704
賃料				
部屋番号	601	602	603	604
賃料				
部屋番号	501	502	503	504
賃料				
部屋番号	401	402	403	404
賃料				
部屋番号	301	302	303	304
賃料			110,000	
部屋番号	201	202	203	204
賃料				
部屋番号	101	102		駐車場
賃料				

※区画と現況が異なる場合は現況を優先とさせていただきます。

新宿本店

新宿区新宿3-21-4新宿ニュータワービル1階  
TEL: 03-6279-2032



みずべや  
水商売のお部屋



あずま通り店

新宿区歌舞伎町1-8-3良川ビル2階  
TEL: 03-6205-5732



賃貸マンション  
カーサsplendid新中野  
丸ノ内線『新中野』駅徒歩4分

礼金 0ヶ月  
ペット 2頭まで飼育可

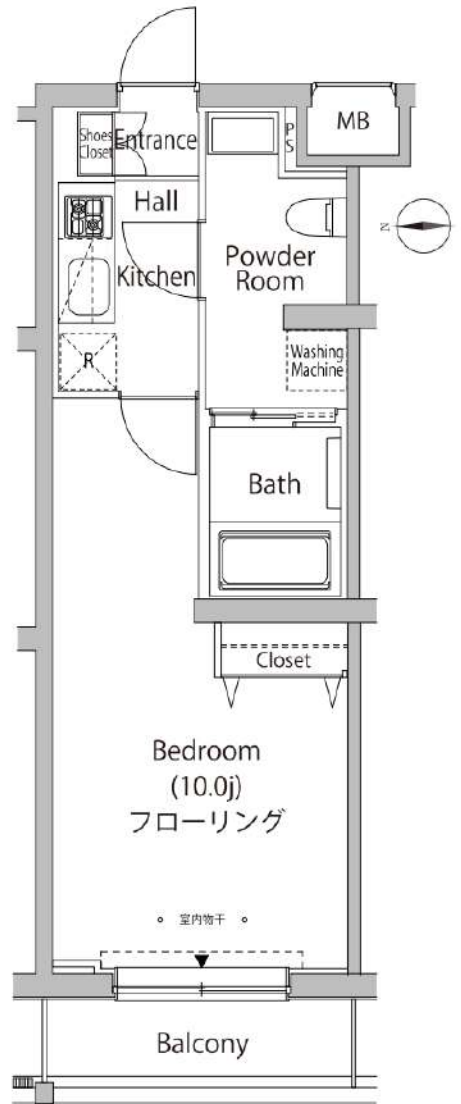


※同タイプイメージ:フローリングや建具の色は現況優先



※同タイプイメージ

専有面積 31.35 m<sup>2</sup>  
207号室 ■即入居可  
■賃料 112,000円  
■管理費 10,000円



※間取・設備は現況優先

■所在地	中野区本町4-22-12			
■構造	RC造地上5階建	■築年月	平成29年5月	
■間取	1K	■用途	住居のみ	
<b>敷金</b>	<b>1ヶ月分</b>	<b>礼金</b>	<b>0ヶ月分</b>	
■賃貸条件	■管理費	10,000円	■更新料	新賃料の1ヶ月分
	■契約期間	2年間	■鍵交換代	33,000円
	■解約予告	2ヶ月前		
	■家財保険 地震保険の有無選択	チャブ保険(2年間契約) 地震保険なしなら:18,000円 地震保険付きなら:23,000円		
	■短期解約 違約金	1年未満の解約は月額賃料及び管理費の2ヶ月分(大手法人は相談可)		
■保証人 不要システム ご利用の場合 右記どちらでも ご利用可能	【オリコフォレントインシュア】 初回保証委託料は賃料等の1ヶ月分、 1年毎に1万円の保証委託料			
	【アイスマイルプラス】 お手持ちのクレジットカードで賃料保証と 家財保険のセットを決済(クレジットカードが ない場合はご利用不可) 保証料月々払いプランで、月額賃料等の 4.25%+700円			
■家賃も VISA JCB	お手持ちのクレジットカードで賃料保証と 家財保険のセットを決済(クレジットカードが ない場合はご利用不可) 保証料月々払いプランで、月額賃料等の 4.25%+700円			
	■入居条件			
■ペット	○	■民泊	×	
■楽器	×	■外国籍	○	
■パート学生	○	■法人	○	
■設備	○オートロック ○エレベーター ○エアコン ○ガスコンロ			
	○温水洗浄便座 ○浴室乾燥機 ○独立洗面台			
	○玄関人感センサーライト ○モニター付きインターホン			
	○宅配ボックス ○フレッツ光ネクスト ○CATV(J-com)			
■駐輪場	初回登録料550円 上段220円/月、下段330円/月			
■バイク置場	R6.1.11現在 空きナシ			
■ペット飼育	小型犬(体高50cm且つ体重10kg以下)が猫のどちらか 2頭まで飼育可。条件:敷金2ヶ月分、礼金0ヶ月分、 退去時償却1ヶ月分(原状回復費含まず)			



【ライフインフォメーション】  
◎サミットストア鍋屋横丁店まで徒歩3分  
◎スギ薬局中野鍋横店まで徒歩3分





# ZOOM高田馬場 309

物件種別	間取り	賃料	管理費等
マンション	1LDK	138,000円	8,000円

敷金/保証金	138,000円	礼金/権利金	0円
敷引/償却金		更新料	1ヶ月(新賃料)
更新事務手数料			
その他費用	<small>[-一時金] 鍵交換費用(税込): 33,000円          [月次費用] 家財保険+付帯サービス(税込): 1,835円          (備考) ■契約時: 当月分+翌月分の賃料・管理費をお支払い頂きます ■ペット飼育時: 敷金1ヶ月追加(別途飼育相則参照・要申請書) ■解約時: ルームクリーニング費用及び借主負担分の原状回復費用をお支払い頂きます</small>		
物件所在地	東京都新宿区下落合1丁目11-6		
交通	山手線 高田馬場駅 徒歩9分 東京メトロ東西線 高田馬場駅 徒歩9分 西武新宿線 下落合駅 徒歩5分		
間取り詳細	3階: LDK 8.30畳, 洋室 3.00畳		
構造	鉄筋コンクリート 3階 / 10階建		
面積	30.51㎡	向き	西
築年月	2022年1月31日	契約期間	普通借家契約 2年
退去日		入居時期	相談
駐車場	駐輪場 バイク置き場		
設備	2口ガス(グリル付) 独立洗面台 脱衣室 浴室換気乾燥機 室内洗濯機置場 角部屋 二面採光		
入居諸条件	ペット可, 二人入居可		
損害保険			
保証会社	必須 トーシンライフ、オリコフォレントインシュア、全保連/保証料: 初回=賃料等×50%、月額=賃料等×1%		
備考	■民泊利用不可 ■自転車: 月額500円 バイク: 月額2,000円(契約時2年間一括払い※台数要確認) ■部屋タイプ: H ■外国籍相談可(申込条件: 在留カード必須、日本語読み書き出来る方、連帯保証人必須: 日本人又は永住者) ■大手法人保証会社未加入時: 敷金・礼金を各1ヶ月追加 ◆内見予約は『スマート内覧』◆		

## 外観



## その他

## 間取り図



※図面と異なる場合は現況を優先となります。

新宿本店

新宿区新宿3-21-4新宿ニュータワービル1階  
 TEL: 03-6279-2032



みずのいちや  
 水商売のお部屋



あずま通り店

新宿区歌舞伎町1-8-3 三井ビル2階  
 TEL: 03-6205-5732



新築RCマンション

# Recorrido Yoyogi

～防音室完備～

楽器演奏  
シアタールーム利用OK  
(101・102)



- 物件種目 賃貸マンション
- 物件名称 レコロード代々木
- 所在地 東京都渋谷区初台2-13-16
- 交通 京王新線/初台駅・幡谷駅 徒歩9分

- 家賃 別表記載
- 敷金 0ヶ月
- 礼金 0ヶ月
- キャンペーン フリーレント1か月(管理費含まず)  
(2月中)の契約に限る

- 総賃貸戸数 8戸
- 構造 RC
- 竣工 2024年1月
- 契約 2年定期借家(再契約型)
- 保証会社 初回契約時総賃料50%～  
(月次保証料:1.5%～)
- 火災保険 (指定有)18,000円～/2年
- 入居条件 家族以外2人入居時(賃料+2,000円)  
SOHO利用(賃料+5,000円)  
退去時クリーニング費用有(退去時精算)  
ペット飼育時は敷金+1か月(償却)  
解約申請2ヶ月前notice  
ライフライン指定業者有  
プレミアデスク(初回2年のみオーナー負担)  
短期解約違約金  
(6か月未満→賃料3か月分・1年未満→賃料2か月分・2年未満→賃料の1か月分)

敷金0・礼金0  
フリーレント1ヶ月

インターネット無料  
(10GB引込)

Pets  
OK!



101&201  
モデルルーム実施中

401号室 / 1LDK (26㎡) 141,000+15,000 156,000	402号室 / 1LDK (26㎡) 141,000+15,000 156,000
301号室 / 1LDK (26㎡) 143,000+15,000 158,000	302号室 / 1LDK (26㎡) 143,000+15,000 158,000
201号室 / 1LDK (26㎡) 143,000+15,000 158,000	202号室 / 1LDK (26㎡) 143,000+15,000 158,000
101号室 / 2LDK メゾネット (54.86㎡) 284,000+15,000 299,000	102号室 / 2LDK メゾネット (54.86㎡) 284,000+15,000 299,000

新宿本店 新宿区新宿3-21-4新宿ニューターワビル1階  
TEL:03-6279-2032



みずべや  
水商売のお部屋



あずま通り店 新宿区歌舞伎町1-8-3良川ビル2階  
TEL:03-6205-5732



目の前にバス停（ハチ公バス）・自転車で新宿駅まで8分（2km）渋谷駅まで12分（2.6km）

～全戸 ウルトラファインバブル導入済み～

新築RCマンション

# Recorrido Yoyogi



2LDK(54.86m<sup>2</sup>)

防音室・メゾネット

101・102

LDK  
8.5J

3J

WIC

9J  
防音室

1LDK(26m<sup>2</sup>)

201・202・301  
302・401・402

LDK  
8.5J

3J

反転タイプを含みます。図面と現況が異なる場合は現況が優先となります。

## 仕様・設備

◇敷金0円・礼金0円 ◇インターネット無料（10GB引込高速wifi無料）

◇プロジェクター◇ペット飼育OK（細則有）◇オートロック◇システムキッチン（2口ガスコンロ）◇ユニットバス ◇浴室乾燥機 ◇ウルトラファインバブル

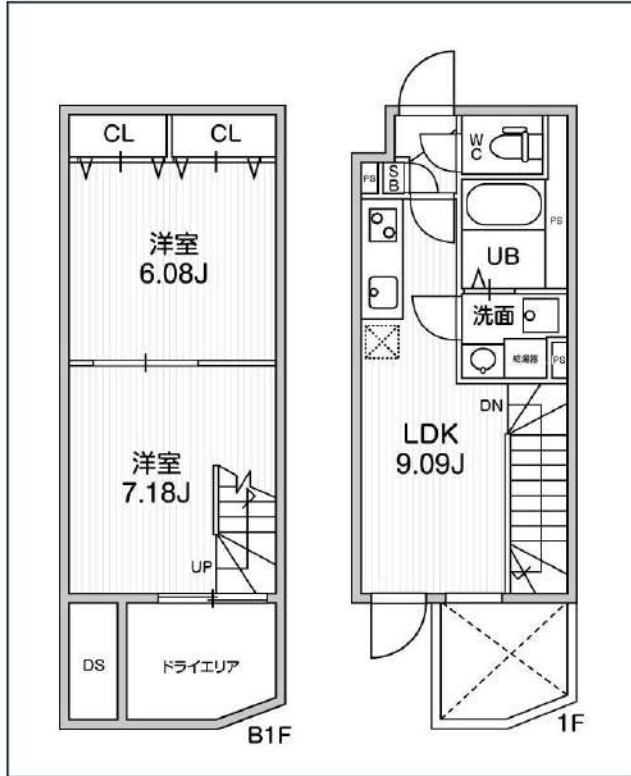
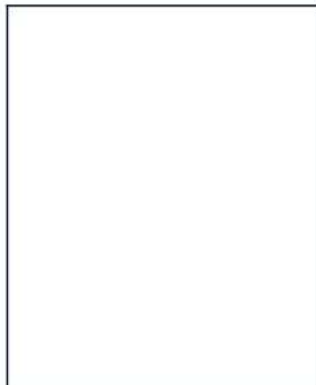
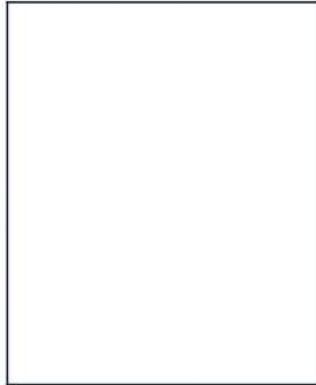
◇オートバス◇温水洗浄便座付きトイレ◇モニター付きインターホン◇大理石調フローリング◇給湯器◇エアコン◇カーテンレール◇ダウンライト

◇宅配ボックス ◇101・102に限り防音室



# ALTERNA早稲田

東京メトロ東西線「早稲田」徒歩6分  
都営大江戸線「牛込柳町」徒歩7分



号室	賃料	
105	180,000円	

管理費	15,000円	
敷金	なし	礼金 0円
所在地	東京都新宿区早稲田南町13	
構造・階建	RC 1階部分 / 地上5階、地下1階	
築年月	2022年12月	総戸数 28
間取り	2DK	専有面積 46.4㎡
契約期間	普通借家2年	開口向き 南東
保険		連帯保証人 指定しない

保証会社		
その他費用	鍵交換費用24,200円 税込、Goodプレミアムα (24Hサポートのみ) 11,000円 税抜(入居時)、住宅総合保険(フレックス)28,000円 非課税(入居時)、Goodプレミアムα 登録料2,000円/税抜(入居時)	
入居時期	即入居可	退去予定日 -

備考  
特約等につきましてはGoodリアルエステート仲介会社様専用サイトの部屋詳細をご確認下さい。 / 【105号室限定】フリーレント(家賃のみ)2ヶ月。注意※2年以内の語学学校生様または海外審査の方はFRなし+AD募集条件よりマイナス1ヵ月となります。



※現況と図面に相違がある場合は、現況優先となります。

新宿本店 新宿区新宿3-21-4新宿ニュータワービル1階  
TEL: 03-6279-2032



みずべや  
水商売のお部屋



あずま通り店 新宿区歌舞伎町1-8-3良川ビル2階  
TEL: 03-6205-5732