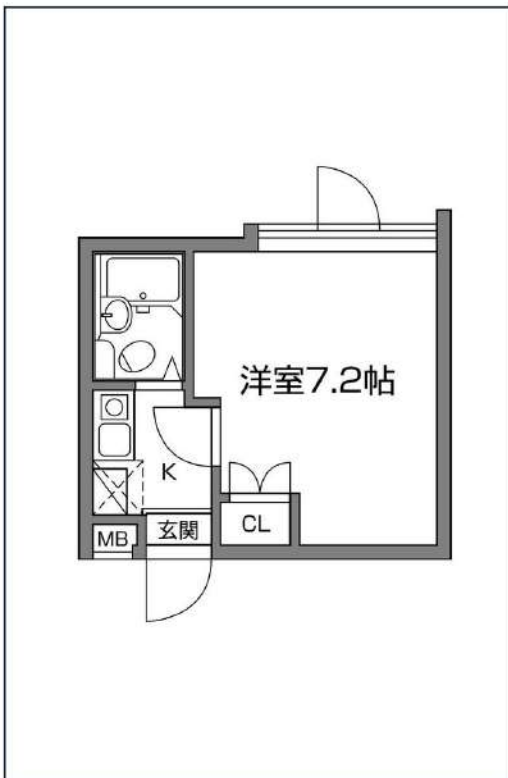


マンション
インペリアル高田馬場

東京メトロ東西線「高田馬場」徒歩2分
JR山手線「高田馬場」徒歩5分



【設備】
オートロック、防犯カメラ、駐輪場あり、TVモニター付きインターフォン、エアコン1台、都市ガスコンロ1口設置済、室内洗濯機置き場、バス・トイレ同室、システムキッチン

1階 / 202号室

入居日	2024年5月中旬	
内見可能日	2024年4月23日	
賃料	80,000円	
管理費/共益費	5,000円	
敷金/礼金	敷金 0円 / 礼金 40,000円	
所在地	東京都新宿区高田馬場2丁目12-11	
構造・規模	RC	地上3階、地下1階
専有面積/間取り	18.61㎡ / 1K	
築年月日	2006年12月11日	
保証会社 (エポスカード)	加入必須 エポスカード ※初期費用の分割・後払い可(エポスのみ) 初回保証委託料:賃料+共益費の50% (学生プランは8,000円) 月間保証料:賃料+共益費の1% ※その他、イントラスト・ルームバンクインシュア利用	
保証会社 (ルームバンク)	加入必須 ルームバンクインシュア 初回保証料:賃料+共益費の80% (最低保証料20,000円) 月間保証料1,000円+年間保証料10,000円	
賃貸借の種類	普通借家	
期間/更新料・再契約料	2年 / 80,000円	
住宅保険料	18,000円 / 2年	
サポート24	22,000円(税込) / 2年間	
解約予告	2ヶ月前	
支払方法	口座引落orクレジットカード(エポスカード)	
鍵交換費用	費用無	
クリーニング費用	44,000円(退去時)	
その他条件	※1年未満解約時、賃料1ヶ月の違約金 外国籍可	

新宿本店 新宿区新宿3-21-4新宿ニュータワービル1階
TEL: 03-6279-2032



みずべや
水商売のお部屋



あずま通り店 新宿区歌舞伎町1-8-3良川ビル2階
TEL: 03-6205-5732

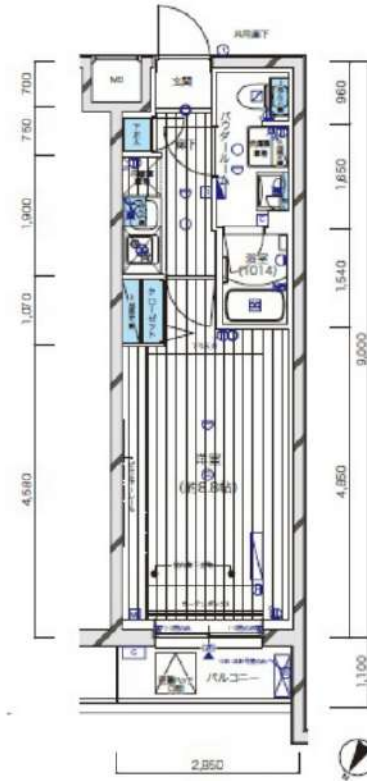
☆角部屋☆ペット飼育可☆

防犯カメラ,外壁タイル張り,分譲タイプ,オートロック,モニタ付オートロック,ダブルロック,ディンプルキー,ダブルディンプルキー,24時間緊急通報システム,角住戸

【外観】



【間取り図】



※図面と現状が異なる場合は現状優先となります。

賃料	85,000円		
管理費等	15,000円	間取り	1K
敷金	無	礼金	1ヶ月
敷引 償却金	-	保証金	-
建物名	メインステーション新宿中井		
物件種別	マンション	号室	0106号室
建物所在地	東京都新宿区中井2丁目15-9		
交通	西武新宿線 中井 徒歩6分 都営大江戸線 中井 徒歩8分		
間取詳細	洋室(8.8畳)		
構造・規模	鉄筋コンクリート4階建1階		
専有面積	25.65㎡	向き	北西
築年月	2017年4月下旬	契約期間	2年
入居時期	2024年3月中旬予定	更新料	1.5ヶ月(新賃料)
損害保険	有 16,000円 24ヶ月		
駐車場			
設備	エレベーター, 24時間ゴミ出し可, 風除室, 敷地内ゴミ置き場, 宅配BOX, システムキッチン, 2ロコンロ		
その他費用	[一時金] 退去時鍵交換費用(契約時請求): 22,000円 AMLクラブサポート(契約時請求): 16,500円 ハウスクリーニング費(退去時請求): 49,500円		
入居諸条件	ペット可 事務所不可 楽器等の使用不可 二人相談		
保証会社	必須 家賃総額の50%～		
備考	ペット可(敷1) 引越業者当社指定 電力事業者指定有 保証会社必須 退去時要清掃代 解約予告50日前 ネット込(シーファイブ)		

情報更新日 2024年2月6日

No.09350106

新宿本店 新宿区新宿3-21-4新宿ニュータウンビル1階
TEL: 03-6279-2032



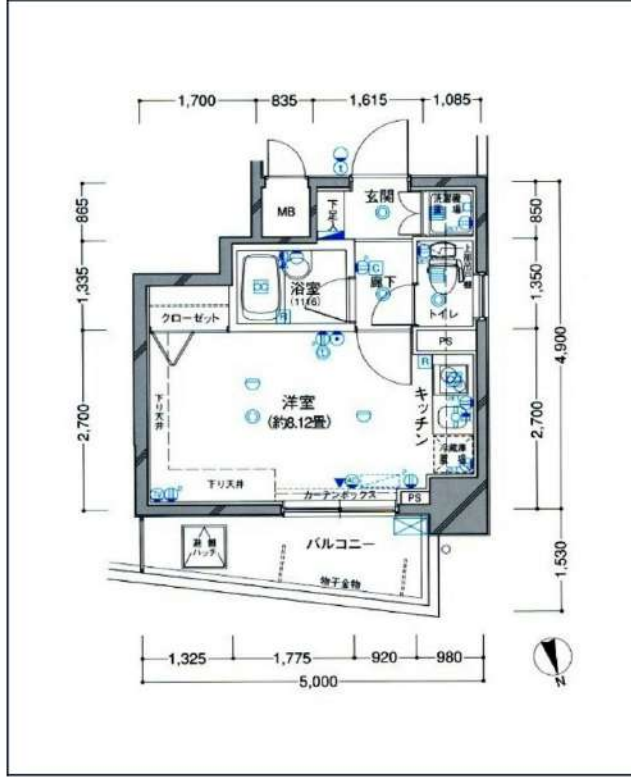
みずのママ
水商売のお部屋



あずま通り店 新宿区歌舞伎町1-8-3良川ビル2階
TEL: 03-6205-5732

レガリアレジデンス早稲田イクス

★外国籍・留学生相談★



東京メトロ東西線「早稲田」徒歩9分
東京メトロ有楽町線「江戸川橋」徒歩12分
都電荒川線「早稲田」徒歩2分

号室	賃料
1003	90,000円

管理費	10,000円		
保証金	1ヶ月	礼金	1ヶ月
その他費用	鍵交換費用33,000円、24時間生活サポート16,500円(入居時)、契約事務手数料11,000円(入居時)		
所在地	〒169-0051 東京都新宿区西早稲田1丁目17-1		
構造・階建	RC 10階部分 / 11階		
築年月	2006年5月	専有面積	21.95㎡
間取り	ワンルーム	開口向き	北
契約期間	普通借家2年	更新料	1ヶ月(新賃料)
保険	22,000円 2年	更新事務手数料	
保証会社	株式会社ジェイリース(開) 保証料(初回契約時)50%、保証料(更新時)10000円、		
退去予定日		入居時期	即入居可
備考	<ul style="list-style-type: none"> ・保証金契約時償却に原状回復費用は含まれません ・ペット飼育時、保証金1ヶ月増額/償却 ・解約予告2ヶ月前 		

都市ガス	システムキッチン	モ配ボックス	駐輪場	浴室乾燥機	オートロック	洗濯機置場室内	エアコン	ペット相談	二人入居相談	防犯カメラ	エレベーター
バス・トイレ別	フローリング	ベランダ/バルコニー	角部屋	洗面台	2面採光	クローゼット	24H換気システム	下駄箱	光ファイバー	集合ポスト	即入居可

※現況と図面に相違がある場合は、現況優先となります。

・駐輪場(要空確認) ・光ファイバー/CATV(要確認) 【地番: 東京都新宿区西早稲田1-257-1】 ・退室前の申込みは先行契約となります

駐輪場等の空き確認はこちらへ→ 株式会社アールコミュニティ 03-5850-4847

新宿本店 新宿区新宿3-21-4新宿ニューワールドビル1階
TEL: 03-6279-2032



みずばや
水商売のお部屋



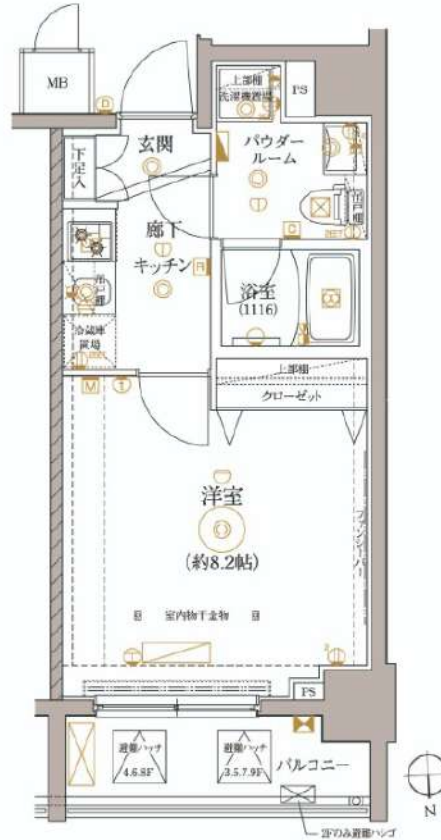
あずま通り店 新宿区歌舞伎町1-8-3良川ビル2階
TEL: 03-6205-5732

レアライズ高田馬場

901 号室

- ☆ペット相談可能!(敷金1ヶ月償却)
- ☆Wi-Fi無料!

- ☆最寄り駅より徒歩3分!
- ☆



JR山手線「高田馬場」徒歩10分
西武新宿線「下落合」徒歩3分

間取り	1K
賃料	104,500円
管理費	10,000円
敷金 礼金	礼金 1ヶ月・敷金 なし

所在	東京都新宿区下落合1丁目14-9		
間取詳細	K8.2畳		
構造・階建	RC造 9階 / 9階建		
専有面積	26.71㎡	物件種別	マンション
築年月	2019年9月	開口向き	北
入居時期	2024年4月上旬	更新料	0.78ヶ月(新賃料)
損保	要 10,000円 1年	連帯保証人	保証人指定しない +保証会社必要
契約期間	普通借家1年		
保証会社	(東京アパートメント保証) 保証料(初回契約時)50%、保証料(月額)1%、月額プラン(月額 賃料総額の3%)/初回・年間保証料なしも選択可		
駐車場	空無		
入居諸条件	ペット相談		
その他費用	契約事務手数料3,300円(入居時)、鍵交換代27,500円(入居時)、消臭除菌代8,800円(入居時)、あんしんサポートα(1年間)16,500円(年額)		
周辺施設			
設備	浴室乾燥機、室内洗濯機置き場、バストイレ別、TVモニター付インターホン、コンロ2口、エアコン付き、フローリング、24H換気システム、システムキッチン、エアコン、角部屋、オートロック、インターネット可、B		
備考	解約通知:2ヶ月前、1年未満解約の場合賃料1ヶ月分の違約金あり、空き予定の物件は先行契約、退去時クリーニング費用:借主負担、バイク置場 空き状況・金額等は下記へお問い合わせください。建物管理会社: ㈱リアルリンク TEL: 03-6271-0909		

※お申し込み後、審査の結果お断りさせていただく場合がございます。 ※現況と図面に相違がある場合は、現況優先となります。 ※入居可能日は、変更となる可能性がございます。

新宿本店 新宿区新宿3-21-4新宿ニュータワービル1階
TEL: 03-6279-2032



みずべや
水商売のお部屋



あずま通り店 新宿区歌舞伎町1-8-3良川ビル2階
TEL: 03-6205-5732

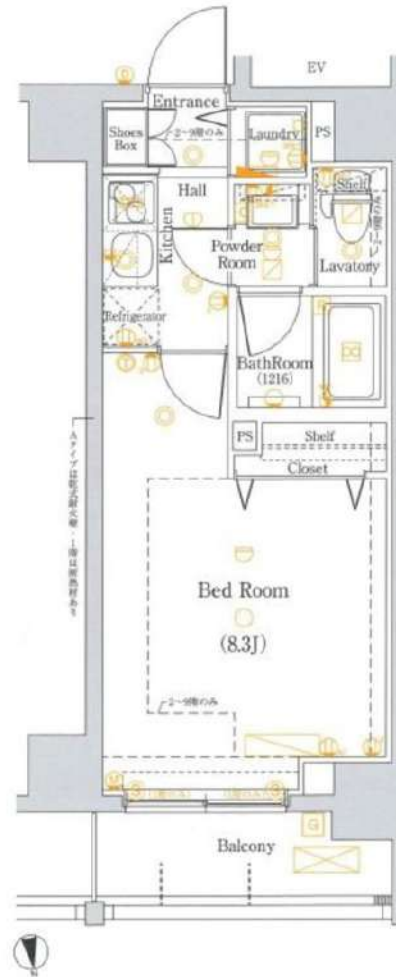
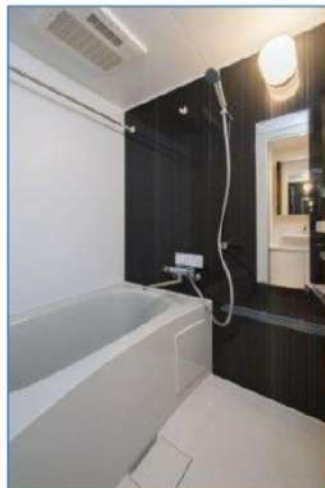
FOR RENT

DIPS新宿御苑 801号室

丸ノ内線新宿御苑前駅 徒歩4分

都営新宿線新宿三丁目駅 徒歩8分
副都心線新宿三丁目駅 徒歩8分浴槽サイズ
BIG 1216(広め)

角部屋

TVモニター付
オートロック浴室
乾燥機ペット飼育可能
犬・猫可(小型2匹まで)
※保証金
1ヶ月追加

※図面と現況が異なる場合は、現況を優先致します。

分譲賃貸マンション

賃料	119,000円	管理費	10,000円
間取	1K	専有面積	壁芯25.28㎡
保証金	1ヵ月	礼金	1ヵ月
敷金	0ヵ月	更新料	1ヵ月

住居表示	東京都新宿区新宿1丁目30番13号		
建築構造	鉄筋コンクリート地上9階	所在階	8階
入居日	相談	建物竣工	2015年2月
現況	居住中	退去予定日	2024年3月25日
ペット飼育	相談	くらしーど24	2年16,500円
火災保険料	少額短期保険 2年18,000円～	鍵交換代	22,000円

設備						

■インターネット「Ucom光」(別途契約)
 ■保証金は貸主受領時に全額償却されます。預かり金ではありません。退去時原状回復で借主が負担すべき費用の内、保証金の額までは貸主負担に変更することとし、借主への請求から差し引かれます。
 ■保証会社必須 ■解約2ヶ月前予告 ■短期解約違約金有
 ■ペット飼育の場合保証金1ヶ月追加
 ■入居審査後、インターネット・電気・ガス・水道のご利用に関し、業者よりお電話させていただきます。
 ■駐輪場・駐車場等の確認は共用部管理会社へお問い合わせください。
 ■居住中・完成前の物件は全て先行契約になります。
 ■法人契約不可
 ■共用部管理会社：㈱日本コミュニティー 03-5366-1222

保証会社	【初回】賃料+管理費合計の50%	64,500円
第1候補	【月次】賃料+管理費合計の1.5%	1,935円

新宿本店 新宿区新宿3-21-4新宿ニュータウンビル1階
TEL: 03-6279-2032



みずべや
水商売のお部屋



あずま通り店 新宿区歌舞伎町1-8-3良川ビル2階
TEL: 03-6205-5732

ZOOM東新宿 1203

物件種別	間取り	賃料	管理費等
マンション	1R	120,000円	10,000円

敷金/保証金	120,000円	礼金/権利金	120,000円
敷引/償却金		更新料	1ヶ月(新賃料)
更新事務手数料			
その他費用	<small>[-一時金] 鍵交換費用(税込): 33,000円 [月次費用] 家財保険+付帯サービス(税込): 1,735円 (備考) ■契約時: 当月分+翌月分の賃料・管理費をお支払い頂きます ■ペット飼育時: 敷金1ヶ月追加(別途飼育相則参照・要申請書) ■解約時: ルームクリーニング費用及び借主負担分の原状回復費用をお支払い頂きます</small>		
物件所在地	東京都新宿区大久保1丁目3-17		
交通	東京メトロ副都心線 東新宿駅 徒歩1分 都営大江戸線 東新宿駅 徒歩2分 山手線 新大久保駅 徒歩9分		
間取り詳細	12階: 洋室 7.20畳		
構造	鉄筋コンクリート 12階 / 13階建		
面積	26.35㎡	向き	東
築年月	2014年1月21日	契約期間	普通借家契約 2年
退去日		入居時期	相談
駐車場	駐輪場 バイク置き場		
設備	2口ガス 独立洗面台 浴室換気乾燥機 追焚 温水洗浄便座 エアコン フローリング 角部屋 二面採光		
入居諸条件	ペット可		
損害保険			
保証会社	必須 トーシンライフ、オリコフォレントインシュア、全保連/保証料: 初回=賃料等×50%、月額=賃料等×1%		
備考	■民泊利用不可 ■自転車: 月額500円 バイク: 月額2,000円(契約時2年間一括払い※台数要確認) ■部屋タイプ: C2 ◆内見予約は『スマート内覧』◆■外国籍相談可(申込条件: 在留カード必須、日本語読み書き出来る方、連帯保証人必須: 日本人又は永住者) ■大手法人保証会社未加入時: 敷金・礼金を各1ヶ月追加 ※内装は入居までに変更となる場合がございます		

外観



その他

間取り図



※図面と異なる場合は現況を優先となります。

新宿本店

新宿区新宿3-21-4新宿ニューターワビル1階
TEL: 03-6279-2032



みずべや
水商売のお部屋



あずま通り店

新宿区歌舞伎町1-8-3良川ビル2階
TEL: 03-6205-5732

ZOOM都庁前 404

物件種別	間取り	賃料	管理費等
マンション	1K	134,000円	8,000円

敷金/保証金	134,000円	礼金/権利金	0円
敷引/償却金	0円	更新料	1ヶ月(新賃料)
更新事務手数料			
その他費用	<small>[-一時金] 鍵交換費用(税込): 33,000円 [月次費用] 家財保険+付帯サービス(税込): 1,835円 (備考) ■契約時: 当月分+翌月分の賃料・管理費をお支払い頂きます ■ペット飼育時: 敷金1ヶ月追加(別途飼育相則参照・要申請書) ■解約時: ルームクリーニング費用及び借主負担分の原状回復費用をお支払い頂きます</small>		
物件所在地	東京都新宿区西新宿3丁目5-15		
交通	都営大江戸線 都庁前駅 徒歩6分 京王新線 初台駅 徒歩9分 山手線 新宿駅 徒歩11分		
間取り詳細	4階: 洋室 10.80畳		
構造	鉄筋コンクリート 4階 / 15階建		
面積	30.63㎡	向き	西
築年月	2017年11月1日	契約期間	普通借家契約 2年
退去日		入居時期	相談
駐車場	要問合せ 駐輪場		
設備	2口ガス 独立洗面台 脱衣室 浴室換気乾燥機 追焚 温水洗浄便座 床暖房 室内洗濯機置場		
入居諸条件	ペット可, 二人入居可		
損害保険			
保証会社	必須 トーシンライフ、オリコフォレントインシュア、全保連/保証料: 初回=賃料等×50%、月額=賃料等×1%		
備考	■民泊利用不可 ■自転車: 月額500円※要空き確認・2年分一括払い ■部屋タイプ: D ■外国籍相談可(申込条件: 在留カード必須、日本語読み書き出来る方、連帯保証人必須: 日本人又は永住者) ◆内見予約は『スマート内覧』◆ ■大手法人保証会社未加入時: 敷金・礼金を各1ヶ月追加		

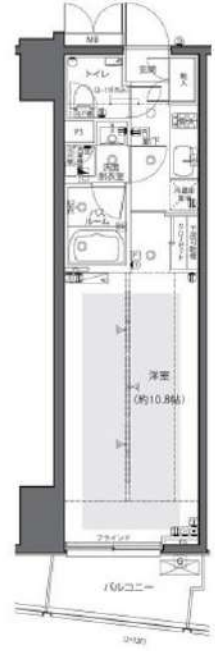
外観



その他

間取り図

D type
 住戸専有面積 /30.632㎡
 バルコニー面積 /4.24㎡



※図面と異なる場合は現況を優先となります。

新宿本店 新宿区新宿3-21-4新宿ニューターワビル1階
TEL: 03-6279-2032



みずべや
水商売のお部屋



あずま通り店 新宿区歌舞伎町1-8-3良川ビル2階
TEL: 03-6205-5732

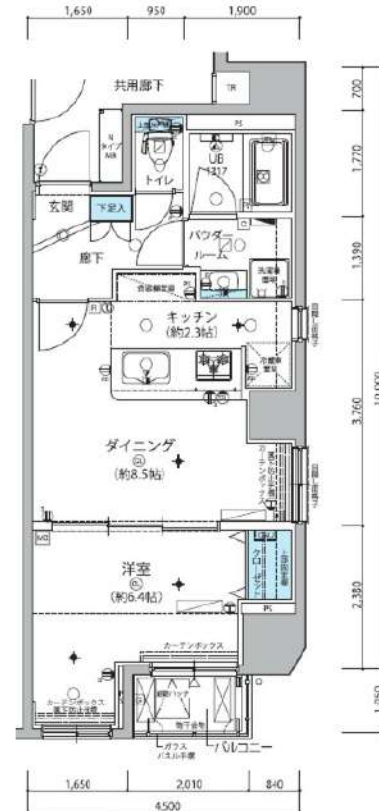
☆風呂・トイレ別

防犯カメラ,外壁タイル張り,分譲タイプ,上階無し,2F以上,オートロック,モニタ付オートロック,24時間緊急通報システム,セキュリティ有り,角住戸

【外観】



【間取り図】



※図面と現状が異なる場合は現状優先となります。

賃料	195,000円		
管理費等	20,000円	間取り	1DK
敷金	無	礼金	1ヶ月
敷引	-	保証金	-
償却金	-		
建物名	メインステーション信濃町		
物件種別	マンション	号室	1301号室
建物所在地	東京都新宿区信濃町 1-7		
交通	東京メトロ丸ノ内線 四谷三丁目 徒歩5分 中央・総武線各停 信濃町 徒歩6分		
間取詳細	洋室(6.4畳) D(8.5畳)		
構造・規模	鉄筋コンクリート 13階建 13階		
専有面積	42.68㎡	向き	東
築年月	2014年1月31日	契約期間	2年
入居時期	2024年3月中旬予定	更新料	1.5ヶ月(新賃料)
損害保険	有 20,000円 24ヶ月		
駐車場			
設備	エレベーター, 24時間ゴミ出し可, 風除室, 敷地内ゴミ置き場, 宅配BOX, システムキッチン, 2ロコンロ		
その他費用	[一時金] 退去時鍵交換費用(契約時請求): 22,000円 ルームクリーニング費用(退去時請求): 55,000円 AMLクラブサポート費(契約時請求): 18,500円		
入居諸条件	ペット可 事務所不可 楽器等の使用不可 性別不問		
保証会社	必須 家賃総額の50%～		
備考	ペット可(敷1) 引越業者当社指定 保証会社必須 退去時要清掃代 解約予告50日前		

情報更新日 2024年2月6日

No.05851301

新宿本店 新宿区新宿3-21-4新宿ニュータウンビル1階
TEL: 03-6279-2032



みずべや
水商売のお部屋

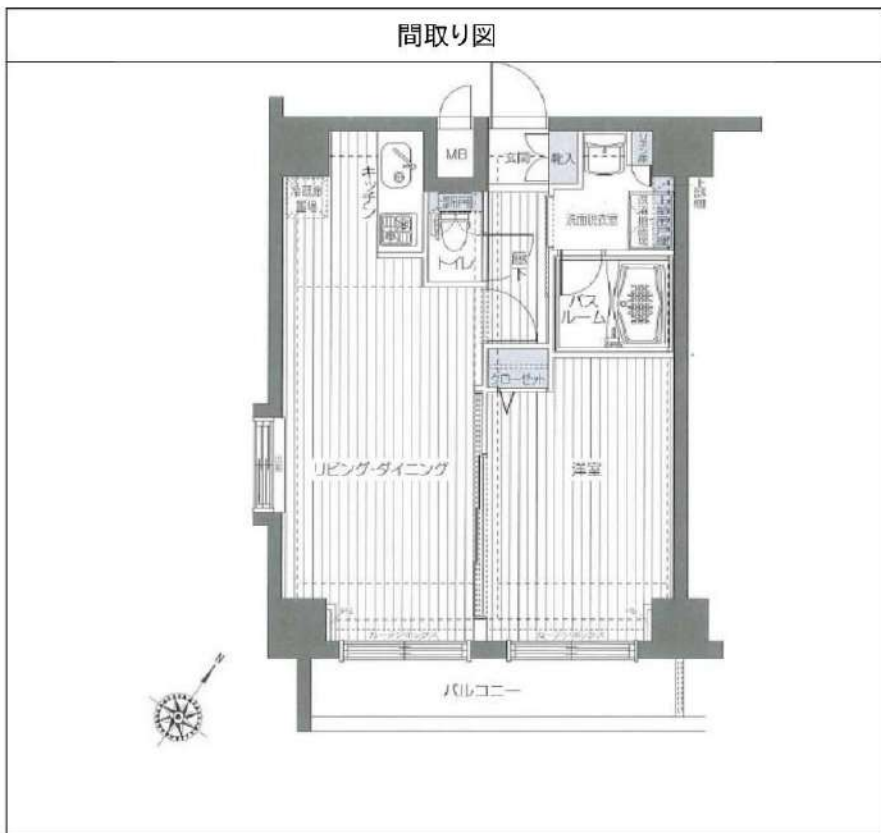


あずま通り店 新宿区歌舞伎町1-8-3良川ビル2階
TEL: 03-6205-5732

トーシンフェニックス初台式番館 1101

物件種別	間取り	賃料	管理費等
マンション	1LDK	139,500円	11,500円

敷金/保証金	139,500円	礼金/権利金	139,500円
敷引/償却金	0円	更新料	1ヶ月(新賃料)
更新事務手数料			
その他費用	<small>[-一時金] 鍵交換費用(税込): 27,500円 [月次費用] 家財保険+付帯サービス(税込): 1,835円 [備考] ■契約時: 当月分+翌月分の賃料・管理費をお支払い頂きます ■解約時: ルームクリーニング費用及び借主負担分の原状回復費用をお支払い頂きます</small>		
物件所在地	東京都渋谷区本町1丁目15-3		
交通	京王新線 初台駅 徒歩5分 京王新線 幡ヶ谷駅 徒歩7分		
間取り詳細	11階: LDK 11.70畳, 洋室 6.50畳		
構造	鉄筋コンクリート 11階 / 15階建		
面積	40.60㎡	向き	南東
築年月	2006年2月27日	契約期間	普通借家契約 2年
退去日		入居時期	2024年2月中旬
駐車場	無 駐輪場 バイク置き場		
設備	2口ガスコンロ 浴室乾燥機 室内洗濯機置き場 独立洗面台 エアコン 角住戸・2面採光		
入居諸条件			
損害保険			
保証会社	必須 トーシンライフ、オリコフォレントインシュア、全保連/保証料: 初回=賃料等×50%、月額=賃料等×1%		
備考	■民泊利用不可 ■自転車: 月額500円 バイク: 月額1,000円 ~2,000円(契約時2年分一括払い※台数要確認) ■部屋タイプ: J1 ■外国籍相談可(申込条件: 在留カード必須、日本語読み書き出来る方、連帯保証人必須: 日本人又は永住者) ■大手法人保証会社未加入時: 敷金・礼金を各1ヶ月追加 ※内装は入居までに変更となる場合がございます		



新宿本店 新宿区新宿3-21-4新宿ニュータワービル1階
TEL: 03-6279-2032



みずべや
水商売のお部屋



あずま通り店 新宿区歌舞伎町1-8-3良川ビル2階
TEL: 03-6205-5732