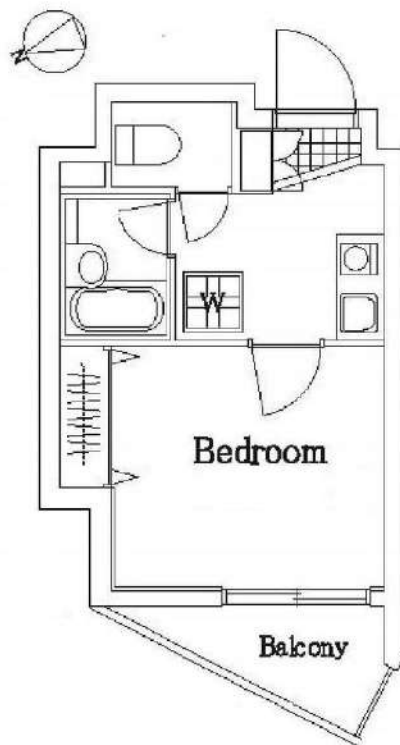


グランジュール目白西

号室	賃料
701	74,000円

☆TVモニターホン・浴室換気乾燥機☆

☆オートロック・宅配ボックス☆



図面が現状と異なる場合は現状優先とします。
更新料:新賃料の1.5ヶ月分

管理費	6,000円		
敷金	1ヶ月	礼金	1ヶ月
所在地	東京都新宿区 下落合4丁目4-8		
交通	西武新宿線 下落合 徒歩2分 都営大江戸線 中井 徒歩11分 JR山手線 高田馬場 徒歩13分		
構造	鉄骨鉄筋コンクリート(SRC造)9階建		
専有面積	19.09㎡	開口部方位	北西
総戸数	41戸	間取り	1K
築年月	2002/07	契約期間	2年
入居日	4月上旬 03/31退去		
設備等	都市ガス, 公共下水, オートロック, 宅配BOX, TVドアホン, 暖房便座, 浴室乾燥機, B・T別, 洗濯機置き場室内, IHコンロ, エレベーター, エアコン, 角部屋, 2階以上の物件, 外国人相談, ペット相談		
備考	駐 車 場: 無 駐 輪 場: 有 ペット飼育の場合: 消費消費費用(契約時)¥110,000(税込) 賃料引落手数料(月額): 440円(税込) 鍵交換料: 22,000円(税込) 保険料: 18,000円/2年		

■保証会社必須物件■

全保連利用の場合: 初回保証料【賃料+管理費】の50%

G T N利用の場合: 初回保証料【賃料+管理費】の50%

(全保連・G T N更新保証料: 1年毎¥10,000)

※学生特典: 初回保証料 更新保証料無料(適用条件有)

★安心入居サポート付帯物件(無料 ¥0)★

弊社では夜間緊急センターと提携し24時間365日の
快適賃貸ライフをサポートします。

■インターネット申込 代理店取次サービスあり

●契約時必要書類

【契 約 者】住民票・顔写真付身分証・保険証

新宿本店

新宿区新宿3-21-4新宿ニュータワービル1階

TEL: 03-6279-2032



みずもとべぷ
水商売のお部屋



あずま通り店

新宿区歌舞伎町1-8-3良川ビル2階

TEL: 03-6205-5732

トーシンフェニックス高田馬場式番館 303

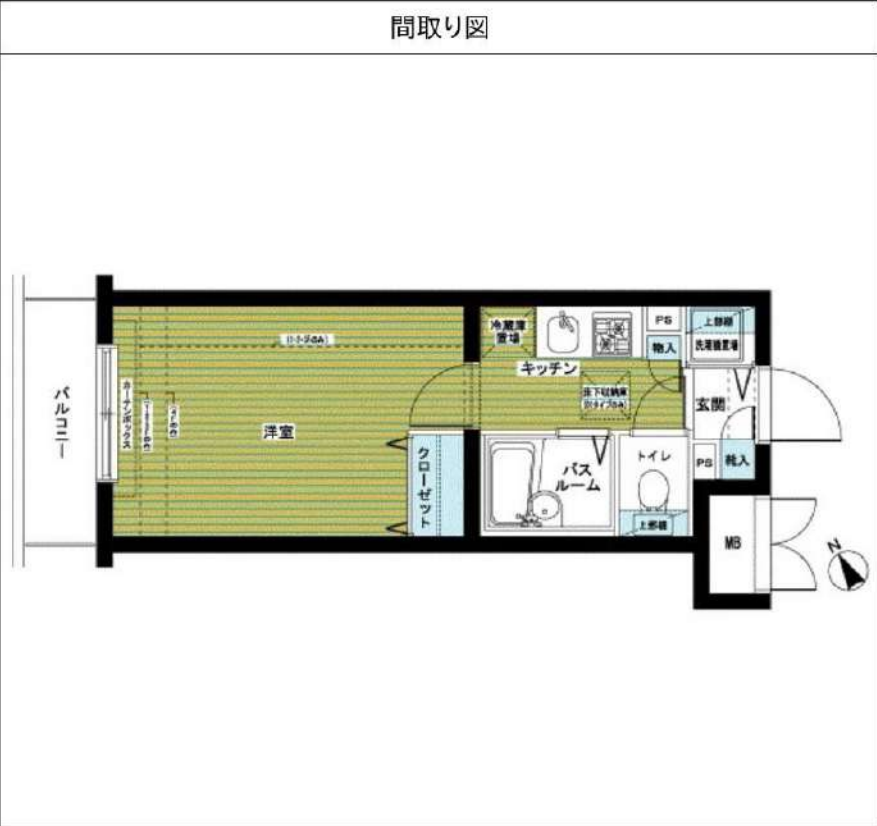
物件種別	間取り	賃料	管理費等
マンション	1K	77,000円	8,000円

敷金/保証金	77,000円	礼金/権利金	77,000円
敷引/償却金	0円	更新料	1ヶ月(新賃料)
更新事務手数料			
その他費用	<small>[-一時金] 鍵交換費用(税込): 27,500円 [月次費用] 家財保険+付帯サービス(税込): 1,735円 (備考) ■契約時: 当月分+翌月分の賃料・管理費をお支払い頂きます ■解約時: ルームクリーニング費用及び借主負担分の原状回復費用をお支払い頂きます</small>		
物件所在地	東京都新宿区高田馬場4丁目37-11		
交通	山手線 高田馬場駅 徒歩10分 西武新宿線 高田馬場駅 徒歩10分 西武新宿線 下落合駅 徒歩10分		
間取り詳細	3階: 洋室 6.60畳		
構造	鉄筋コンクリート 3階 / 5階建		
面積	21.05㎡	向き	北西
築年月	2007年3月13日	契約期間	普通借家契約 2年
退去日	2024年4月1日	入居時期	2024年4月下旬
駐車場	駐輪場		
設備	2口ガス バス・トイレ別 浴室換気乾燥機 エアコン フローリング 室内洗濯機置場		
入居諸条件			
損害保険			
保証会社	必須 トーシンライフ、オリコフォレントインシュア、全保連/保証料: 初回=賃料等×50%、月額=賃料等×1%		
備考	■民泊利用不可 ■自転車: 月額500円 (契約時2年間一括払い※台数要確認) ■部屋タイプ: D2 ■外国籍相談可 (申込条件: 在留カード必須、日本語読み書き出来る方、連帯保証人必須: 日本人又は永住者) ■外国籍相談可 (申込条件: 在留カード必須、日本語読み書き出来る方、連帯保証人必須: 日本人又は永住者) ■大手法人保証会社未加入時: 敷金・礼金を各1ヶ月追加 ◆内見予約は「スマート内覧」◆		

外観



その他



※図面と異なる場合は現況を優先となります。

新宿本店 新宿区新宿3-21-4新宿ニュータワービル1階
TEL: 03-6279-2032



みずべや
水商売のお部屋

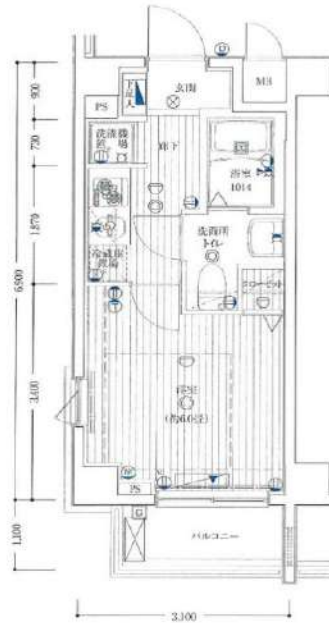


あずま通り店 新宿区歌舞伎町1-8-3良川ビル2階
TEL: 03-6205-5732

ライズ中野新橋

301 号室

※この募集要項は、本物件の概要を記載したものであり、必ずしも実際の状況と一致しない場合があります。また、本物件の所在地は、本物件の所在地と一致しない場合があります。また、本物件の所在地は、本物件の所在地と一致しない場合があります。



賃料	82,000円			
	共益費	8,000円		
敷金	0ヶ月	礼金	1ヶ月	
	所在地			
交通	東京都中野区本町3丁目 12-2			
	丸ノ内方南支線中野新橋駅 徒歩4分			
建物	構造・規模	鉄筋コンクリート・5階建		
	所在階	3階	間取	1K
	築年月	2010年9月	方角	東
	平米数	壁芯20.83㎡	バルコニー面積	2.75㎡
契約	種別	普通借家契約	契約期間	2年
	解約予告	2ヶ月前 (大手法人の場合相談可)		
	更新料	1ヶ月	ベット	不可
その他	火災保険	20,000円	鍵交換代	27,500円
	室内清掃費	52,800円 (退去時)		
	入居者サポート	SYLAプレミアムクラブ加入 24,200円(税込)/2年 更新時より 26,400円(税込)/2年		
保証会社	エルズサポート	他取り扱い有り		
	初回50%、月額保証料700円、月額事務手数料330円～			
引渡	外国籍の方	エボスGTNを利用。初回保証料60%、月額保証料2%、年間保証料無し		
	入居時期	予定2024年04月上旬		
備考	現況	居住中	解約予定日	2024-03-23
	<p>即座解約のごときでもお風呂・トイレ・キッチン・洗面・浴室・廊下・玄関・バルコニー・ベランダ・居室・各部屋・天井・床・壁・天井・照明器具・家具・家電品・その他を配付しております。無関係な人が住居エリアに侵入しにくいよう安全性が上がるオートロック機能を備えております。室内設備は洗面化粧台・浴室乾燥機など大変充実しております。マンションタイプのお部屋です。住まいを楽しむ。そうすれば、より快適な生活を送ることができるでしょう。快適な住まいをお客様と共に探しましょう。</p> <p>◆お申込時、当社が運営するサービス「利回りくん」にも申込情報が登録されます。入居後、本登録を行う事ですぐにサービスを利用する事ができます。※本サービスの登録は無料です。</p> <p>◆ペット飼育可の場合、ペット飼育時は敷金は月給を差し引きます。</p>			

利回りくん



特別に優待サービス
SYLA PREMIUM Club Off
SYLA PREMIUM SUPPORT
 住まいのトラブルや困りに対応いたします。

cims
 インターネット
 マンション

【設備・条件その他】

エレベーター、宅配ボックス、敷地内ごみ置き場、バルコニー、フローリング、エアコン、BS、CS、分譲賃貸、2面採光、システムキッチン、バストイレ別、浴室乾燥機、洗面化粧台、クロゼット、シューズボックス、オートロック、防犯カメラ、モニター付きオートロック、外国人可、学生向け

※図面と現況が異なる場合は現況を優先いたします。

新宿本店

新宿区新宿3-21-4新宿ニートワビル1階
 TEL: 03-6279-2032



みずべや
 水商売のお部屋



あずま通り店

新宿区歌舞伎町1-8-3良川ビル2階
 TEL: 03-6205-5732

日神デュオステージ早稲田

号室	賃料
807	84,000円

☆追い焚き機能・独立洗面台☆

☆防犯カメラ・オートロック☆



■保証会社必須物件■

全保連利用の場合：初回保証料【賃料+管理費】の50%

G T N利用の場合：初回保証料【賃料+管理費】の50%

(全保連・G T N更新保証料：1年毎¥10,000)

※学生特典：初回保証料 更新保証料無料(適用条件有)

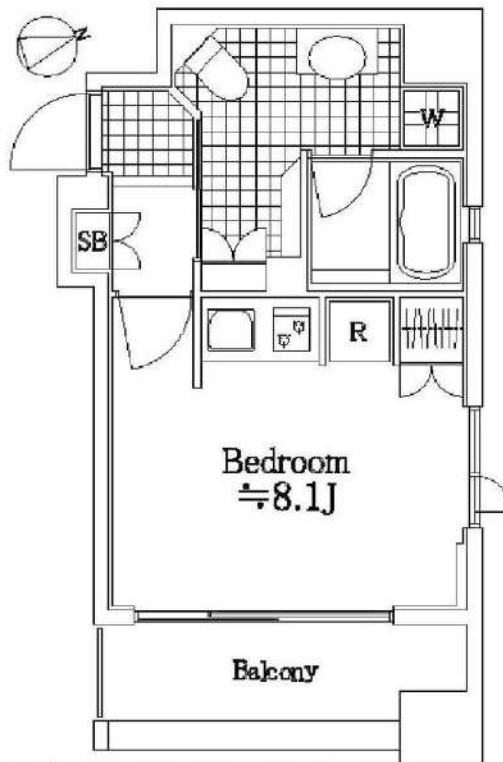
★安心入居サポート付帯物件(無料 ¥0)★

弊社では夜間緊急センターと提携し24時間365日の
快適賃貸ライフをサポートします。

■インターネット申込 代理店取次サービスあり

●契約時必要書類

【契約者】住民票・顔写真付身分証・保険証



図面が現状と異なる場合は現状優先とします。
更新料:新賃料の1.5ヶ月分

管理費	6,000円		
敷金	1ヶ月	礼金	1ヶ月
所在地	東京都新宿区 西早稲田3丁目8-15		
交通	東京さくらトラム(都電荒川線) 面影橋 徒歩2分 JR山手線 高田馬場 徒歩12分 東京メトロ東西線 早稲田 徒歩13分		
構造	鉄筋コンクリート(RC造) 10階建		
専有面積	25.51㎡	開口部方位	南東
総戸数	64戸	間取り	1R
築年月	2004/01	契約期間	2年
入居日	4月上旬 03/31退去		
設備等	都市ガス, 公共下水, 追い焚き機能, 独立洗面台, オートロック, 宅配BOX, TVドアホン, 防犯カメラ, 温水洗浄便座, 浴室乾燥機, B・T別, 洗濯機置き場室内, ガスコンロ, コンロ2口, エレベーター, エアコン, 角部屋, 2階以上の物件, 外国人相談		
備考	駐 車 場 : 有 駐 輪 場 : 有 バ ン 置 場 : 無 賃料引落手数料(月額) : 440円(税込) 鍵交換料 : 22,000円(税込) 保険料 : 18,000円 2年		

新宿本店

新宿区新宿3-21-4新宿ニュータワービル1階
TEL : 03-6279-2032



みずべや
水商売のお部屋



あずま通り店

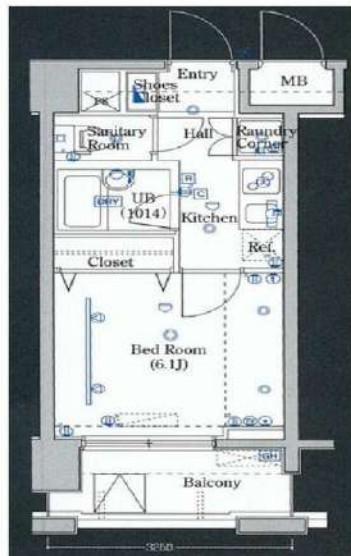
新宿区歌舞伎町1-8-3良川ビル2階
TEL : 03-6205-5732

※写真は同間取り別号室のものとなります
 3月下旬入居予定
 先行契約のみの受付となります
 諸条件ご相談ください

間取り **1K**

専有面積 **21.54㎡**

築年月 **2003年12月**



貸マンション

チェックポイント!

- 駐輪場有(無料) ●主要採光面:西向き ●社宅可 ●事務所使用可 ●SOHO使用可 ●ペット相談 小型犬可 猫可(体長50cm以内・1匹のみ) ●ルームシェア可 ●二人入居可 ●高齢者相談 ●外観タイル張り ●常時ゴミ出し可能 ●分譲タイプ ●最上階 ●B・T別 ●シャワー ●シャワールーム ●浴室暖房 ●浴室乾燥機 ●トイレ ●温水洗浄便座 ●洗面台 ●ガスコンロ付 ●2口コンロ ●システムキッチン ●グリル ●収納スペース ●全居室収納 ●クローゼット ●シューズボックス ●室内洗濯機置場 ●洗濯機置場 ●給湯 ●都市ガス ●冷房 ●暖房 ●エアコン ●CS ●BS端子 ●CATV ●インターネット対応 ●ダブルロックドア ●オートロック ●モニタ付オートロック ●モニタ付インターホン ●ディンプルキー ●防犯カメラ ●バルコニー ●エレベーター ●宅配BOX

この図面は物件情報の一部を抜粋して掲載しております。(現況優先)
 入居日・引渡日変更や付帯条件、別途料金等が発生する場合がありますのでご確認ください。

幡ヶ谷駅

1K

賃料 **87,000円**

礼金1ヶ月 敷金1ヶ月 保証金なし

物件所在地	東京都渋谷区幡ヶ谷2丁目16-2		
交通	京王線 幡ヶ谷 徒歩1分		
建物	建物名	シンシア幡ヶ谷 1003	
	構造・規模	RC 10階建/10階部分	
	使用部分積	21.54㎡	
	間取内訳		
築年月	2003年12月	契約期間	2年
管理費等	10,000円/月		
駐車場			
現況	居住中 2024年02月24日退去予定	入居可能時期	相談
設備	B・T別,シャワー,シャワールーム,浴室暖房,浴室乾燥機,トイレ,温水洗浄便座,洗面台,ガスコンロ付,2口コンロ,システムキッチン,グリル,収納スペース,全居室収納,クローゼット,シューズボックス,室内洗濯機置場,洗濯機置場,給湯,都市ガス,冷房,暖房,エアコン,CS,B S端子,CATV...		
保険等	要 2年20,000円		
備考	短期違約金あり(一年未満) ペット飼育時敷金・礼金共に1ヶ月積み増し、管理費2000円アップ 更新事務手数料:43,500円 安心入居サポート:1,100円/月 更新料:新賃料1ヶ月 賃貸保証:加入要 日本賃貸住宅保証機構初回50%/年次12,000円〜等 鍵交換代等:有 27,500円 ~ 利用駅1:京王線 笹塚 徒歩11分 利用駅2:京王線 初台 徒歩13分		

新宿本店 新宿区新宿3-21-4新宿ニューパークビル1階
 TEL:03-6279-2032



みずべや
 水商売のお部屋



あずま通り店 新宿区歌舞伎町1-8-3良川ビル2階
 TEL:03-6205-5732

賃貸マンション

Noah's Ark(ノアズアーク) 203

1R

大江戸・西武新宿線 『中井』 駅 徒歩 2 分
 西武新宿線 『下落合』 駅 徒歩 8 分

【物件概要】

所在地：東京都新宿区中落合1-16-16
 構造：鉄筋コンクリート造陸屋根4階建
 築年月：2020年8月

礼金0ヶ月・敷金0ヶ月 共益費：3,000円

緊急時対応 24時間管理サービス



号室	401	402	403
面積	約30.05㎡	約19.00㎡	約18.04㎡
賃料			
号室	301	302	303
面積	約30.05㎡	約19.00㎡	約18.04㎡
賃料			
号室	201	202	203
面積	約30.05㎡	約19.00㎡	約18.04㎡
賃料			89,000
号室	101	102	103
面積	約30.05㎡	約19.00㎡	約18.04㎡
賃料			

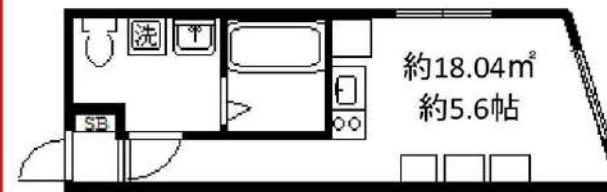


現地案内図



- ★オートロック
- ★モニター付インターフォン
- ★バス・トイレ別
- ★浴室暖房・乾燥機
- ★システムキッチン2口 (IH)
- ★フローリング
- ★クローゼット (101・201・301・401)
- ★シューズボックス
- ★ペット用足洗い場・ペットリードフック
- ★防犯カメラ
- ★ネット無料
- ★ウォシュレット
- ★洗面化粧台
- ★室内洗濯機置場
- ★エアコン
- ★壁面収納

ペット相談！ (敷金1ヶ月積増)



※図面と現況が相違している場合は現況優先にてご了承下さい。

新宿本店 新宿区新宿3-21-4新宿ニュータウンビル1階
 TEL：03-6279-2032



みずべや
 水商売のお部屋



あずま通り店 新宿区歌舞伎町1-8-3良川ビル2階
 TEL：03-6205-5732

FOR RENT

AXAS高田馬場 1102号室

賃料

93,500円

管理費

11,000円

敷金

1ヶ月

礼金

1ヶ月



POINT

ペット飼育可(敷金2ヶ月・要事前申請)

モニター付きオートロック、宅配BOX付きマンションで安心!

徒歩圏内にコンビニ・スーパーがあり便利☆



※図面が現況と異なる場合は現況優先とします

ペット	可	事務所	不可	楽器	不可
入居諸条件	当社指定の保証会社・集金代行会社をご利用の上、毎月27日までに翌月分の賃料管理費等をお支払いいただきます。退去月の賃料管理費等は月額満額を一旦お支払いいただき、退去日以降の日割精算とさせていただきます。当社指定の入居手続きサポート会社有。 入居者負担 【契約時】 ※費用は仕様・設備内容等によって増額となる場合がございます。 保証会社初回保証料賃料等50%～、初回登録手数料5,500円(税込) 鍵交換代27,500円(税込) 【月額】 家財保険料相当額：毎月600円、緊急サポート24：毎月1,650円(税込) 【更新時】 更新料 新賃料の1ヶ月分、更新登録手数料5,500円(税込) 【退去時】 ルームクリーニング費用 40,000円(税別) 【解約予告期間】 1ヶ月				
提携保証会社	(カード払可)ROOMiD/ゼゾン、(口振)RBI：賃料等50%/毎月1千円、 (外国籍)ROOMiDグローバル：賃料等60～80%/毎月1千円、 JRAG(法人)：賃料等50%～年額1.2万円～				

所在地	東京都新宿区高田馬場4-40-9		
交通	JR山手線「高田馬場」駅徒歩11分 東京メトロ東西線「落合」駅徒歩9分 西武新宿線「下落合」駅徒歩10分		
構造・規模	鉄筋コンクリート造 11階建		
専有面積	25.74㎡	バルコニー面積	4.38㎡
竣工年	2011年4月	総戸数	31戸
リノベーション		間取り	1K

現況	2月15日解約予定	入居予定日	3月上旬
管理会社	株式会社クレアスコミュニティー		
設備	オートロック宅配ロッカー、エレベーター、BS、CS、CATV、2口ガスコンロ、温水洗浄便座、バス・トイレ別、専用バス、シャワー、浴室乾燥機、独立洗面台、ガス給湯、室内洗濯機置場、エアコン、照明、分譲タイプ		
インターネット	有		
駐輪場	有	バイク置場	有

新宿本店

新宿区新宿3-21-4新宿ニュータワービル1階
TEL：03-6279-2032



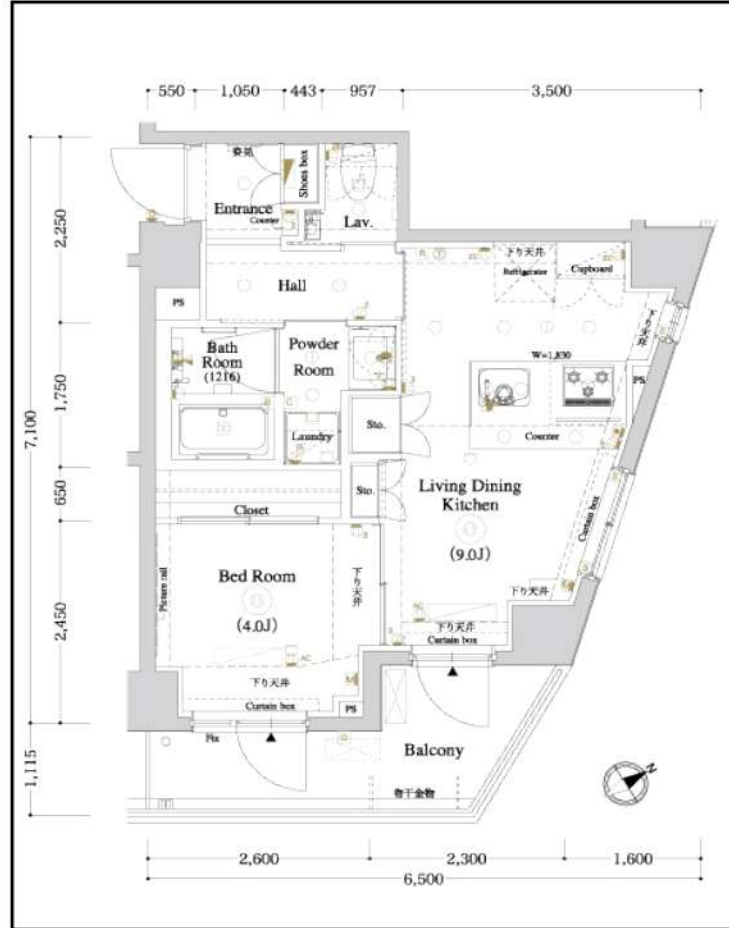
みずべや
水商売のお部屋



あずま通り店

新宿区歌舞伎町1-8-3良川ビル2階
TEL：03-6205-5732

☆ペット可☆ AXAS渋谷笹塚



◆当社指定の保証会社と保証委託契約を締結して頂きます。
総賃料の半月分を借主様にご負担いただきます。

※ 図面と現況が異なる場合は現況優先と致します。「広告掲載可」

種別	分譲賃貸マンション	
	◇ 募集条件 ◇	
	302号室 3/31退去予定	144,000円
管理費	8,000円	
敷金：1ヶ月	礼金：0.5ヶ月	

所在地	東京都渋谷区笹塚3-36-21		
交通	京王線<笹塚>駅、徒歩6分		
構造	RC造、地上6階建て		
専有面積	34.49㎡	間取	1DK
竣工	2018年9月完成	DK	9.0帖

◇ 設備・仕様 ◇			
☆ TVモニター付オートロック	☆ 洗面化粧台		
☆ 宅配BOX (24時間対応)	☆ 追放き機能付きオートバス		
☆ バス/トイレ独立 (ウォシュレット)	☆ Wi-Fi対応 (月額無料)		
☆ システムキッチン (3口ガスコンロ)	☆ BS/CS対応 (別途契約)		

◇ その他契約条件 ◇			
☆ 契約期間：2年契約 (更新可)	☆ 解約予告：2ヶ月前		
☆ 事務管理手数料：11,000円	☆ 更新料：新賃料1ヶ月分		
☆ 火災保険料 (2年分)：15,000円	☆ 更新時事務手数料：0.5ヶ月分		
☆ 鍵交換費用：22,000円 (ダブル)	☆ ペット飼育可 (管理規約厳守)		
☆ 1年未満解約：賃料1ヶ月分「違約金」	☆ 小動物飼育使用料：賃料1ヶ月分 (償却)		
☆ 退去時：クリーニング代 (4.5万円) + エアコン洗浄費 (1.5万円) + 原状回復費用 = 借主様負担あり			

新宿本店 新宿区新宿3-21-4新宿ニュータワービル1階
TEL：03-6279-2032



あずま通り店 新宿区歌舞伎町1-8-3良川ビル2階
TEL：03-6205-5732

RENECAT導入済物件★消臭抗菌効果が半永久持続
★家具・家電付賃貸へ変更可★すぐお住まいになれます

0401 号室 専有面積 36.00㎡

間取 1LDK

賃料 149,000 円/月

共益費 14,000 円/月

物件概要

所在地/ 東京都渋谷区代々木2丁目38-3
構造・規模/ 鉄筋コンクリート造 6階建
総戸数/ 20 戸
築年月/ 2006年10月19日
入居日/ 2024年04月02日

契約条件

保証金2ヶ月 (契約時償却)

CH保証システム利用料:家賃総額55%(最低金額5.5万円)
保証金契約時償却(保証金プランで契約の場合)
24Hサポート料22,000円/1年・鍵交換代19,800円
室内抗菌処理代16,500円事務手数料5,500円
当社指定賃貸入居者総合保険加入の事(別途費用)
※賃料口座引落し(口座振替手数料:月額550円)
普通賃貸借1年契約(更新型)※
※1、2回目の更新時5%の賃料改定あり。更新料は1回のみ。
2回目以降の更新料は無い為、安心して永くお住まいいただけます
※室内写真は別部屋になります

Access

JR山手線
「新宿」駅徒歩 8分

JR山手線
「代々木」駅徒歩 8分



- 雨の日も便利な浴室換気乾燥機
- シャンプードレッサー
- ★ネット使い放題(ギガプライズ)
- ↑速度等詳細はTEL0120-922-804
- BS・110°CSアンテナ(別途費用)
- CATV(別途費用)
- 24時間受取可能宅配BOX
- 2人入居・外国籍入居可能/海外審査可能
- ペット可小型1匹まで(敷金1ヶ月追加)
- 退去時清掃費用、更新時更新費用等有り

- タイル貼りの美しい外観
- カラーTVモニター付オートロック
- 共用部ALSOKセキュリティシステム
- ダブルロック&ピッキング対応キー
- 床フローリング仕様
- エアコン2基標準装備
- オリジナルシステムキッチン
- 2口ガスコンロ(グリル付)
- パスルームとトイレを独立
- パウダールーム洗面台



24時間安心サポート

設備のトラブルに24時間365日の受付体制

医療健康サービス 24

看護師が24時間365日ご相談に応じます。

※図面と現況が異なる場合、現況優先とさせていただきます。
※退去時清掃費用、更新時更新費用等がございます。

新宿本店 新宿区新宿3-21-4新宿ニューパークビル1階
TEL: 03-6279-2032



みずべや
水商売のお部屋



あずま通り店 新宿区歌舞伎町1-8-3良川ビル2階
TEL: 03-6205-5732