

# ブライズ新宿中井

号室	賃料
410	75,000円

☆TVモニターホン・浴室換気乾燥機☆

☆防犯カメラ・オートロック☆



### ■保証会社必須物件■

全保連利用の場合：初回保証料【賃料+管理費】の50%

G T N利用の場合：初回保証料【賃料+管理費】の50%

(全保連・G T N更新保証料：1年毎¥10,000)

※学生特典：初回保証料 更新保証料無料(適用条件有)

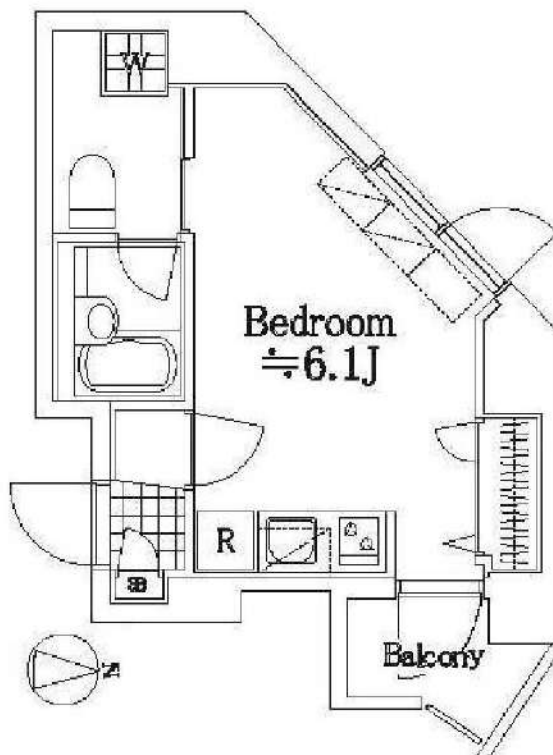
### ★安心入居サポート付帯物件(無料 ¥0)★

弊社では夜間緊急センターと提携し24時間365日の  
快適賃貸ライフをサポートします。

■インターネット申込 代理店取次サービスあり

### ●契約時必要書類

【契約者】住民票・顔写真付身分証・保険証



図面が現状と異なる場合は現状優先とします。  
更新料:新賃料の1.5ヶ月分

管理費	6,000円		
敷金	1ヶ月	礼金	1ヶ月
所在地	東京都新宿区 中井1丁目4-8		
交通	西武新宿線 中井 徒歩4分 都営大江戸線 中井 徒歩4分 東京メトロ東西線 落合 徒歩9分		
構造	鉄筋コンクリート(RC造) 6階建地下1階		
専有面積	20.35㎡	開口部方位	東
総戸数	50戸	間取り	1R
築年月	2008/07	契約期間	2年
入居日	4月下旬 04/17退去		
設備等	都市ガス, 公共下水, オートロック, 宅配BOX, TVドアホン, 防犯カメラ, 温水洗浄便座, 浴室乾燥機, B・T別, 洗濯機置き場室内, ガスコンロ, コンロ2口, エレベーター, エアコン, 角部屋, 2階以上の物件, 外国人相談		
備考	駐 車 場: 無 駐 輪 場: 有 バ ン 置 場: 無 賃料引落手数料(月額): 440円(税込) 鍵交換料: 22,000円(税込) 保険料: 18,000円 2年		

新宿本店 新宿区新宿3-21-4新宿ニューワークビル1階  
TEL: 03-6279-2032



みずべや  
水商売のお部屋



あずま通り店 新宿区歌舞伎町1-8-3良川ビル2階  
TEL: 03-6205-5732

# パレステュディオ早稲田ParkView

号室	賃料
306	82,000円

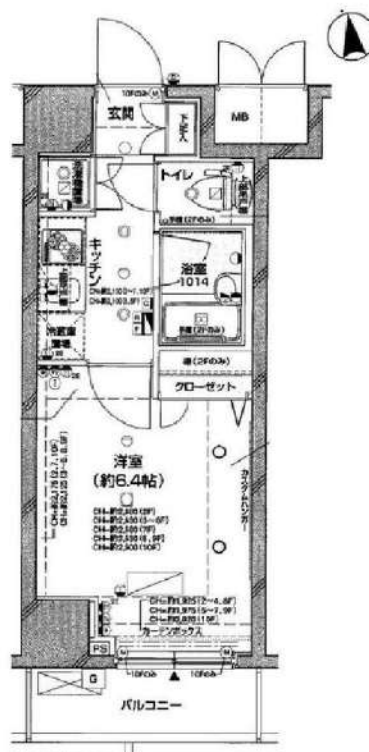
分譲賃貸マンション  
ペット飼育可 保証金二ヶ月(退去時償却)



写真はイメージです。  
インターネットに関しては建物管理会社へご確認ください  
※先行申込の物件です。  
※民泊利用禁止※

保証会社加入必須  
I、新日本信用保証  
①初回賃料総額40% (年額1万円)  
②初回賃料総額80% (年額無)  
③学生プラン初回3万円4年間年額無  
(5年目~年額1万円)※要学生証コピー  
口座振替手数料:216円(税込)/月 ※初回引落分のみ416円(税込)

II、クレディセゾン  
①初回賃料総額40% (年額1万円更新)  
※賃料(管理費込)が15万円以上年額1.4万円  
②学生プラン初回1.5万円年額1万円※要学生証コピー



図面が現状と異なる場合は現状優先とします。  
更新料:新賃料の1ヶ月分

管理費	10,000円		
敷金	0ヶ月	礼金	1ヶ月
所在地	東京都新宿区 早稲田鶴巻町371-1		
交通	東京メトロ有楽町線 江戸川橋 徒歩6分 東京メトロ東西線 早稲田 徒歩9分 東京さくらトラム (都電荒川線) 早稲田 徒歩8分		
構造	鉄筋コンクリート(RC造) 10階建		
専有面積	20.88㎡	開口部方位	南
総戸数	78戸	間取り	1K
築年月	2007/02	契約期間	2年
入居日	相談 03/30退去(入居中)		
設備等	都市ガス, 公共下水, 宅配BOX, バス・トイレ別, 浴室乾燥機, 室内洗濯機置き場, ペット相談, ガスコンロ, コンロ2口, エレベーター, エアコン, 防犯カメラ, 温水洗浄便座, グリル, モニタ付オートロック, ゴミ置場, インターネット接続可, シリンダーキー (ディンプル), ダブルロックキー		
備考	※365日以内の解約の場合、短期解約違約金 賃料(管理費込) 1ヶ月分 ※更新事務手数料: 新賃料の0.5ヶ月 ※ルームクリーニング代(退去時支払): 38,500円(税込) FAST ASSIST24/月額: 850円(税込) 室内除菌消臭代: 5,500円(税込) 鍵交換料: 30,800円(税込) 保険料: 20,000円 2年 解約予告: 1ヶ月前		

新宿本店 新宿区新宿3-21-4新宿ニュータワービル1階  
TEL: 03-6279-2032



みずや  
水商売のお部屋



あずま通り店 新宿区歌舞伎町1-8-3良川ビル2階  
TEL: 03-6205-5732

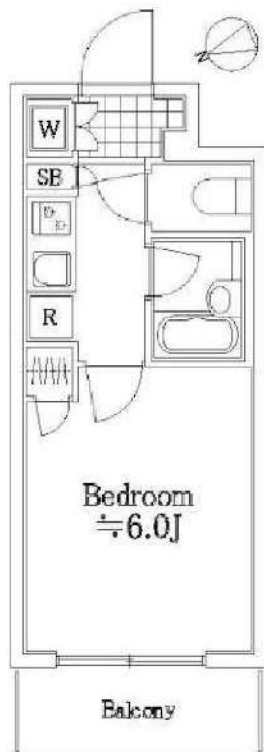


# パレスティディオ神楽坂

号室	賃料
209	83,000円

☆ウォシュレット・TVモニターホン☆

☆インターネット無料・防犯カメラ☆



## ■保証会社必須物件■

全保連利用の場合：初回保証料【賃料+管理費】の50%

G T N利用の場合：初回保証料【賃料+管理費】の50%

(全保連・G T N更新保証料：1年毎¥10,000)

※学生特典：初回保証料 更新保証料無料(適用条件有)

## ★安心入居サポート付帯物件(無料 ¥0)★

弊社では夜間緊急センターと提携し24時間365日の  
快適賃貸ライフをサポートします。

■インターネット申込 代理店取次サービスあり

## ●契約時必要書類

【契約者】住民票・顔写真付身分証・保険証

図面が現状と異なる場合は現状優先とします。  
更新料:新賃料の1.5ヶ月分

管理費	6,000円		
敷金	1ヶ月	礼金	1ヶ月
所在地	東京都新宿区 東五軒町3-15		
交通	都営大江戸線 飯田橋 徒歩7分 東京メトロ南北線 飯田橋 徒歩8分 東京メトロ東西線 神楽坂 徒歩8分		
構造	鉄筋コンクリート(RC造) 8階建		
専有面積	19.66㎡	開口部方位	北西
総戸数	85戸	間取り	1K
築年月	2001/06	契約期間	2年
入居日	4月下旬 04/15退去		
設備等	都市ガス, 公共下水, ネット無料, オートロック, 宅配BOX, TVドアホン, 防犯カメラ, 温水洗浄便座, 浴室乾燥機, B・T別, 洗濯機置き場室内, ガスコンロ, コンロ2口, エレベーター, エアコン, 2階以上の物件, 外国人相談, ペット相談		
備考	駐 車 場: 無 駐 輪 場: 有 バ イ 車 置 場: 有 ベ ッ ト 飼 育 の 場 合: 消 臭 消 毒 費 用 (契 約 時) 110,000円 (税込) 賃 料 引 落 手 数 料 (月 額): 440円 (税込) 鍵 交 換 料: 22,000円 (税込) 保 険 料: 18,000円 2年		

新宿本店

新宿区新宿3-21-4新宿ニューターワビル1階  
TEL: 03-6279-2032



みずいばや  
水商売のお部屋



あずま通り店

新宿区歌舞伎町1-8-3良川ビル2階  
TEL: 03-6205-5732

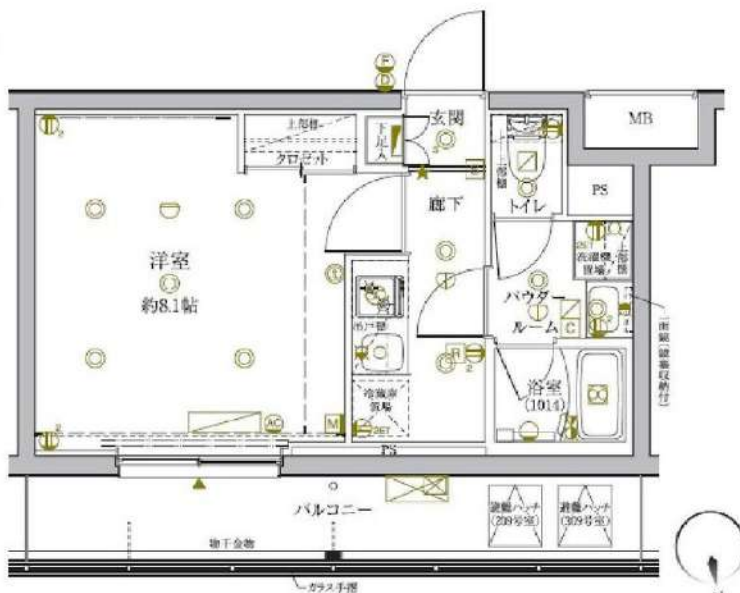
# クレイシアIDZ新宿落合ディアコート

号室	賃料
309	107,000円

築浅分譲賃貸マンション  
 ペット飼育可 保証金二ヶ月(退去時償却)  
 顔認証システムマンション！ネット(Wi-Fi)無料！



顔認証セキュリティサービス「FreeID」搭載マンション



画像はイメージです。  
 インターネットはギガプライズのみ利用可  
 ※民泊利用不可※

- 保証会社加入必須
- 新日本信用保証新日本信用保証
    - ①初回賃料総額4.0% (年額1万円)
    - ②初回賃料総額8.0% (年額無)
    - ③学生プラン初回3万円4年間年額無 (5年目～年額1万円)※要学生証コピー  
 口座振替手数料216円(税込)/月 ※初回引落分のみ416円(税込)
  - クレディセゾン
    - ①初回賃料総額4.0% (年額1万円更新)  
 ※賃料(管理費込)が15万円以上年額1.4万円
    - ②学生プラン初回1.5万円年額1万円※要学生証コピー

図面が現状と異なる場合は現状優先とします。  
 更新料:新賃料の1ヶ月分

管理費	10,000円		
敷金	0ヶ月	礼金	1ヶ月
所在地	東京都新宿区 上落合1丁目28-8		
交通	東京メトロ東西線 落合 徒歩4分 都営大江戸線 中井 徒歩7分 西武新宿線 下落合 徒歩8分		
構造	鉄筋コンクリート(RC造) 4階建		
専有面積	25.74㎡	開口部方位	北
総戸数	34戸	間取り	1K
築年月	2021/08	契約期間	2年
入居日	3月下旬 03/09退去(入居中)		
設備等	都市ガス, 公共下水, 宅配BOX, バス・トイレ別, 浴室乾燥機, 室内洗濯機置き場, ペット相談, ガスコンロ, コンロ2口, バルコニー, エレベーター, エアコン, 独立洗面台, 防犯カメラ, 温水洗浄便座, ネット無料, モニタ付オートロック, ゴミ置場, 電子キー, 24時間緊急通報システム		
備考	※365日以内の解約の場合、短期解約違約金 賃料(管理費込)1ヶ月分 ※更新事務手数料: 新賃料の0.5ヶ月分 ※ルームクリーニング代(退去時支払)48,400円(税込) FAST ASSIST24/月額: 850円(税込) 保険料: 20,000円/2年 解約予告: 1ヶ月前		

新宿本店 新宿区新宿3-21-4新宿ニュータワービル1階  
 TEL: 03-6279-2032



みずべや  
 水商売のお部屋



あずま通り店 新宿区歌舞伎町1-8-3良川ビル2階  
 TEL: 03-6205-5732



# セゾリ西早稲田 II 601

物件種別	間取り	賃料	管理費等
マンション	1K	110,000円	10,000円

【WiFiインターネット無料:イーブロード】ペット可 築浅高級賃貸マンション 人気の角部屋 追い炊き機能・浴室テレビ付きなど設備充実!

【WiFiインターネット無料:イーブロード】ペット可 築浅高級賃貸マンション 人気の角部屋 追い炊き機能・浴室テレビ付きなど設備充実!

敷金/保証金	0円	礼金/権利金	0円
敷引/償却金	0円	更新料	1.5ヶ月(新賃料)
更新事務手数料			
その他費用			
物件所在地	東京都新宿区西早稲田1丁目9番7号		
交通	東京メトロ東西線 早稲田駅 徒歩7分 都電荒川線 早稲田駅 徒歩3分 東京メトロ有楽町線 江戸川橋駅 徒歩15分		
間取り詳細			
構造	鉄筋コンクリート 6階 / 11階建		
面積	25.89㎡	向き	南西
築年月	2020年9月	契約期間	普通借家契約 2年
退去日		入居時期	2024年4月12日
駐車場	バイク置き場		
設備	浴室乾燥、ガス給湯、バス・トイレ別、CS、押入、2口コンロ、ガスキッチン、温水洗浄便座、エアコン、室内洗濯機置場、シャワー、BS、モニターオートロック、システムキッチン、ネット使用料不要、クローゼット、フローリング、トイレ有、TV付浴室、ガスコンロ、ユニットバス、ガスコンロ設置済、バス有、追い炊き風呂、シューズボックス、洗面化粧台、TVインターホン、デザイナーズ、エレベーター、外壁タイル張り、宅配BOX		
入居諸条件	ペット可、事務所不可、二人入居不可		
損害保険	要 23,000円(2年)		
保証会社	必須 保証会社必須/～50%		
備考	■更新料/新賃料の1.50ヶ月 ■保証会社必須/～50% ■鍵費用/22000円 ■保険/23000円 ■更新事務手数料/11000円 ■ペット飼育時条件有		

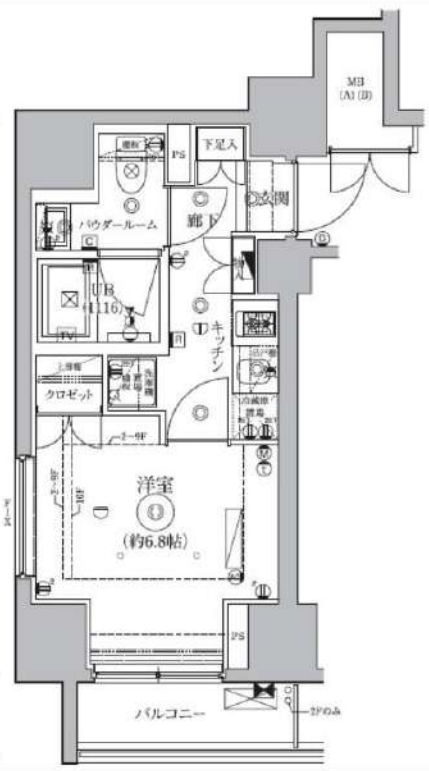
外観



その他



間取り図



※図面と異なる場合は現況を優先となります。

新宿本店 新宿区新宿3-21-4新宿ニュータワービル1階  
TEL: 03-6279-2032



みずべや  
水商売のお部屋



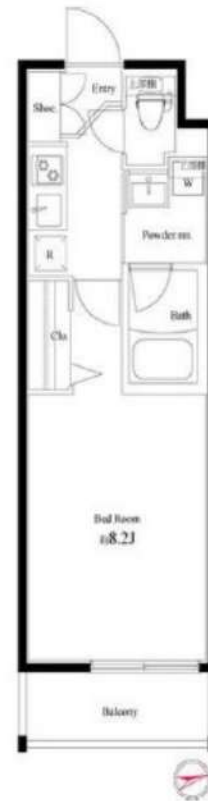
あずま通り店 新宿区歌舞伎町1-8-3良川ビル2階  
TEL: 03-6205-5732

**RENECAT導入済物件消臭★抗菌効果が半永久持続**  
**★家具・家電付賃貸へ変更可★すぐお住まいになれます**

**Access**

JR山手線  
**「新宿」** 駅徒歩 7分

東京メトロ副都心線  
**「新宿三丁目」** 駅徒歩 7分



0206 号室 専有面積 25.50㎡

間取 1K

賃料 **135,000** 円/月

共益費 15,000 円/月

**物件概要**

所在地 / 東京都新宿区新宿6丁目3-18  
 構造・規模 / 鉄筋コンクリート造 4階建  
 総戸数 / 35 戸  
 築年月 / 2018年07月06日  
 入居日 / 2024年05月06日

**契約条件**

**保証金2ヶ月** (契約時償却)

SC保証システム利用料:家賃総額55%(最低金額5.5万円)  
 保証人付プラン:家賃総額の30%(最低金額3万円)  
 保証金契約時償却(保証金プランで契約の場合)  
 24Hサポート料22,000円/1年・鍵交換代19,800円  
 室内抗菌処理代16,500円事務手数料5,500円  
 当社指定火災保険(ジック)加入の事(別途費用)  
 賃料口座引落し(口座振替手数料別途費用)  
 普通賃貸借1年契約(更新型)※  
 ※1、2回目の更新時5%の賃料改定あり。更新料は1回のみ。  
 2回目以降の更新料は無い為、安心して長くお住まいいただけます  
 ※LPガス(要担保金)

- タイル張りの美しい外観
- 防犯カメラ付エレベーター
- 共用部防犯カメラ7台
- 24時間マンションセキュリティ
- カラーTV付オートロックシステム
- ダブルロック&ディンプルキー
- 床フローリング仕様
- エアコン1基標準装備
- オリジナルシステムキッチン
- 2口ガスコンロ

- お湯張り機能付バス
- 浴室換気乾燥暖房涼風機
- シャンプードレッサー付独立洗面台
- インターネット利用可能(別途費用)
- BS・110°CS・CATV(別途費用)
- 24時間受取可能宅配BOX
- 駐輪場(空き条件状況等、要詳細確認)
- バイク(空き状況条件等含め要確認)
- ペット可(敷金1ヶ月追加)1匹小型まで
- 2人入居・外国籍入居可能・海外審査可能



**24時間安心サポート**

設備のトラブルに24時間365日の受付体制

**医療健康サービス 24**

看護師が24時間365日ご相談に応じます。

※図面と現況が異なる場合、現況優先とさせていただきます。  
 ※退去時清掃費用、更新時更新費用等がございます。

**新宿本店** 新宿区新宿3-21-4新宿ニュータウンビル1階  
 TEL: 03-6279-2032



**みずぺや**  
 水商売のお部屋



**あずま通り店** 新宿区歌舞伎町1-8-3良川ビル2階  
 TEL: 03-6205-5732



NEW

プラージュ早稲田

築浅・ペット可マンション★

RENECAT導入済物件★消臭抗菌効果が半永久持続  
★家具・家電付賃貸へ変更可★すぐお住まいになれます

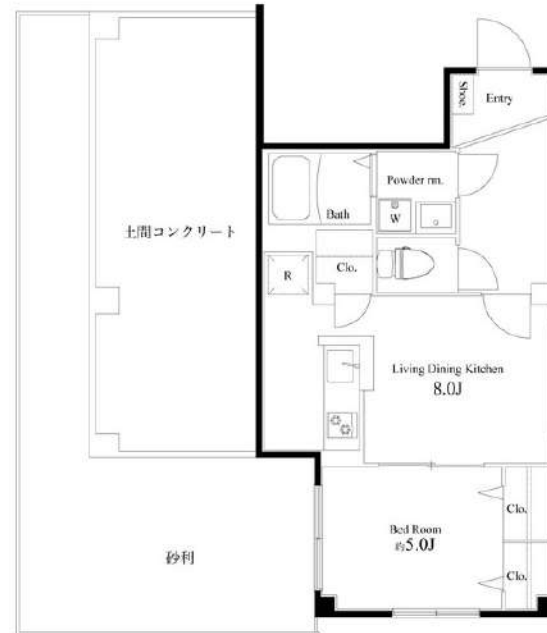
## Access

東京メトロ東西線

早稲田駅 徒歩6分

都営大江戸線

牛込柳町駅 徒歩7分

101 号室 専有面積 34.56 m<sup>2</sup>

間取 1LDK

賃料 143,000 円/月

共益費 10,000 円/月

## 物件概要

所在地/ 東京都新宿区早稲田南町5

構造・規模/ 鉄骨造3階

総戸数/ 15戸

築年月/ 2016年09月14日

入居日/ 2024年04月22日

## 契約条件

保証金2ヶ月 (契約時償却)

保証方法利用料:家賃総額の55%(最低金額5.5万円)  
保証金契約時償却 (保証金プランで契約の場合)  
24Hサポート料22,000円/1年・鍵交換代19,800円  
室内抗菌処理代16,500円 事務手数料5,500円  
当社指定賃貸入居者総合保険加入の事 (別途費用)  
※賃料11座引落し (11座振替手数料:月額550円)  
普通賃貸借1年契約 (更新型) ※  
※1、2回目の更新時5%の賃料改定あり。更新料は1回のみ。  
2回目以降の更新料は無い為、安心して永くお住まいいただけます  
※アクセントクロスの色は変更する場合がございます

- タイル張りの美しい外観
- カラーTVモニターオートロックシステム
- ダブルロック&ディンプルキー
- 床フローリング仕様
- エアコン標準装備 (2基)
- オリジナルシステムキッチン
- 211ガスコンロ
- バスルームとトイレを独立
- 温水シャワートイレ
- 洗濯機置き場室内
- ★お湯張り・追い焚き機能付きバス
- ★雨天・冬は必須!浴室換気乾燥暖房機
- 独立洗面台シャンプードレッサー付
- 収納便利なクローゼット
- シューズBOX
- インターネット利用可 (別途費用)
- 防犯シャッター
- 24時間受取可能宅配BOX
- 駐輪場無し
- ペット可 (敷金1ヶ月追加) 小型1匹まで



24時間安心サポート

設備のトラブルに24時間365日の受付体制

医療健康サービス 24

右隣が24時間365日相談可※適応条件有

※図面と現況が異なる場合、現況優先とさせていただきます。  
※退去時清掃費用、更新時更新費用等がございます。

新宿本店 新宿区新宿3-21-4新宿ニュータワービル1階  
TEL: 03-6279-2032



みずべや  
水商売のお部屋



あずま通り店 新宿区歌舞伎町1-8-3良川ビル2階  
TEL: 03-6205-5732

**RENECAT導入済物件★消臭抗菌効果が半永久持続**  
**★家具・家電付賃貸へ変更可★すぐお住まいになれます**

**Access**

都営大江戸線  
**「若松河田」** 駅徒歩 7分

都営新宿線  
**「曙橋」** 駅徒歩 9分



0409 号室 専有面積 40.62㎡

間取 1LDK

賃料 **210,000** 円/月

共益費 20,000 円/月

**物件概要**

所在地 / 東京都新宿区余丁町14-25  
 構造・規模 / 鉄筋コンクリート造 5階建  
 総戸数 / 42 戸  
 築年月 / 2023年01月04日  
 入居日 / 2024年05月03日

**契約条件**

**保証金2ヶ月** (契約時償却)

SC保証システム利用料:家賃総額55%(最低金額5.5万円)  
 保証人有プラン:家賃総額の30%(最低金額3万円)  
 保証金契約時償却(保証金プランで契約の場合)  
 24Hサポート料22,000円/1年・鍵交換代19,800円  
 室内抗菌処理代16,500円事務手数料5,500円  
 当社指定火災保険(ジック)加入の事(別途費用)  
 ※賃料口座引落し(口座振替手数料別途費用有)  
 普通賃貸借1年契約(更新型)※  
 ※1、2回目の更新時5%の賃料改定あり。更新料は1回のみ。  
 2回目以降の更新料は無い為、安心して永くお住まいいただけます  
 ※LPガス(要担保金)  
 ☆要申込手続き必須

- 耐震性の高い基礎構造
- モニター付きオートロックシステム
- 共用部防犯カメラ(5基)
- 防犯窓・カメラ付きエレベーター
- 安心! 24時間マンションセキュリティ
- 防犯性の高いダブルロック・ディンプルキー
- 夜間の帰宅でも安心な人感センサーライト
- お手入れ楽々LL45フローリング採用
- エアコン標準装備(1基)
- オリジナルシステムキッチン3口ガスコンロ

- ★インターネット・Wi-Fi使い放題★
- ↑速度等詳細先Tel.0120-988-660
- シャンプードレッサー独立洗面台
- ★浴室換気乾燥機
- 暖房便座付き温水シャワートイレ
- ★便利! 追い焚き機能付きバス
- ペット可小型1匹まで(別途敷金1ヶ月)
- 24時間受取可能! 宅配BOX
- 24時間利用可能ゴミ置き場
- 2人入居・外国籍入居可能・海外審査可能



**24時間安心サポート**

設備のトラブルに24時間365日の受付体制

**医療健康サービス 24**

看護師が24時間365日ご相談に応じます。

※図面と現況が異なる場合、現況優先とさせていただきます。  
 ※退去時清掃費用、更新時更新費用等がございます。

