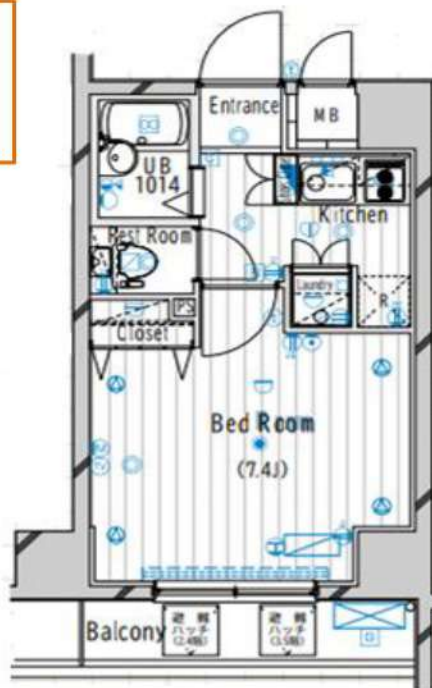


ル・リオン新宿落合

For Rent

- ・モニター付インターホン
- ・防犯カメラ
- ・24時間セキュリティ
- ・ダブルロック
- ・宅配BOX
- ・エアコン
- ・2口ガスシステムキッチン
- ・24時間浴室換気乾燥暖房機
- ・温水洗浄便座
- ・敷地内ゴミ置場



名称：ル・リオン新宿落合 104

所在地：東京都新宿区中落合1-12-9

交通：都営大江戸線、西武新宿線「中井」駅 徒歩 4分
西武新宿線「下落合」駅 徒歩 7分
東京外環東西線「落合」駅 徒歩 11分

構造：RC造 地上7階建

築年数：2008年3月

契約期間：普通借家2年間(更新料:新賃料の1.5ヶ月分)

賃料：82,000円

管理費：—

礼金：1ヶ月

敷金：1ヶ月(償却:クリーニング費用含む)

入居日：2024年4月29日退去予定 / 5月13日入居可能予定

面積：22.44㎡

- 備考：
- ・フレックス少額短期保険/2年 (¥23,000~¥30,000のプランからお選び下さい。)
 - ・Bリリーブ (24時間安心サービス) /2年 20,000円+税
 - ・鍵交換費用 20,000円+税
 - ・保証会社加入必須 (Casaから審査をかけさせて頂きます) Casa:総賃料の50% (500円+税/月) (10,000円/年)
 - ※審査結果により、保証会社の変更をお願いする場合があります。

- ・解約予告2ヶ月前 (短期解約違約金有り)
- ・ペット飼育 2匹まで飼育可◎
小型犬 (敷金+1ヶ月) / 猫 (敷金+1.5ヶ月)
(ペット敷金は預かりになります。)
- ・図面と現況が異なった場合は現況優先します。
- ・契約書発行後のキャンセルは33,000(税込)の手数料を頂戴します。

液晶テレビと、
スピーカー(天井設置)が
設備で付いています!



〔建物管理〕

株式会社レーベンコミュニティ 03-6880-1980

駐輪場 有(空要確認) / 駐車場・バイク置場 無

新宿本店 新宿区新宿3-21-4新宿ニュータウンビル1階
TEL: 03-6279-2032



みずべや
水商売のお部屋

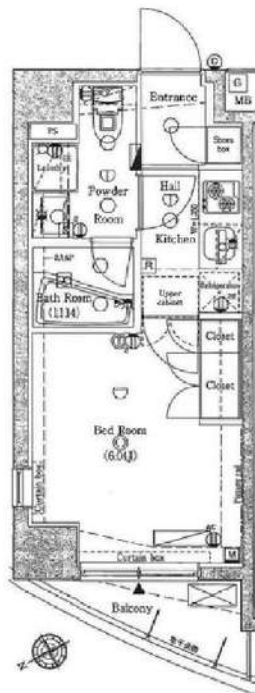


あずま通り店 新宿区歌舞伎町1-8-3良川ビル2階
TEL: 03-6205-5732

AXAS代々木八幡アジュールコート

号室	賃料
401	94,500円

分譲賃貸マンション
ペット飼育可 保証金二ヶ月(退去時償却)



管理費	10,000円		
敷金	0ヶ月	礼金	1ヶ月
所在地	東京都渋谷区 初台2丁目8-11		
交通	京王新線 初台 徒歩8分 小田急線 代々木八幡 徒歩11分 東京メトロ千代田線 代々木公園 徒歩12分		
構造	鉄筋コンクリート(RC造) 6階建		
専有面積	21.42㎡	開口部方位	北西
総戸数	31戸	間取り	1K
築年月	2017/09	契約期間	2年
入居日	4月中旬 03/16退去(入居中)		
設備等	都市ガス, 公共下水, 宅配BOX, バス・トイレ別, 浴室乾燥機, 室内洗濯機置き場, 角部屋, ペット相談, ガスコンロ, コンロ2口, バルコニー, エレベーター, エアコン, 独立洗面台, 防犯カメラ, 温水洗浄便座, 2面採光, モニタ付オートロック, ゴミ置場, インターネット接続可, シリンダーキー(ディンプル), ダブルロックキー, 24時間緊急通報システム		
備考	※365日以内の解約の場合、短期解約違約金 賃料(管理費込) 1ヶ月分 ※更新事務手数料: 新賃料の0.5ヶ月分 ※ルームクリーニング代(退去時支払): 38,500円(税込) FAST ASSIST24/月額: 850円(税込) 室内除菌消臭代: 5,500円(税込) 鍵交換料: 30,800円(税込) 保険料: 20,000円 2年 解約予告: 1ヶ月前		

写真はイメージです。
インターネットに関しては建物管理会社へご確認ください
※民泊利用不可※

- 保証会社加入必須
- 新日本信用保証新日本信用保証
 - ①初回賃料総額4.0% (年額1万円)
 - ②初回賃料総額8.0% (年額無)
 - ③学生プラン初回3万円4年間年額無 (5年目~年額1万円)※要学生証コピー
口座振替手数料 216円(税込)/月 ※初回引落分のみ416円(税込)
 - クレディセゾン
 - ①初回賃料総額4.0% (年額1万円更新)
※賃料(管理費込)が15万円以上年額1.4万円
 - ②学生プラン初回1.5万円年額1万円※要学生証コピー

図面が現状と異なる場合は現状優先とします。
更新料:新賃料の1ヶ月分

新宿本店

新宿区新宿3-21-4新宿ニューターワビル1階
TEL: 03-6279-2032



みずのや
水商売のお部屋



あずま通り店

新宿区歌舞伎町1-8-3良川ビル2階
TEL: 03-6205-5732

分譲型賃貸マンション

東京メトロ東西線 神楽坂駅まで 徒歩7分

都営大江戸線 牛込柳町駅まで 徒歩9分

管理室、メールボックス、システムキッチン、ガスコンロ設置済、2口コンロ、ガスレンジ付、ガスキッチン、バス・トイレ別、脱衣所、浴室乾燥、温水洗浄便座、洗面所にドア、洗面化粧台、バス有、トイレ有、シャワー、エアコン、BS、CS、CATV、ネット使用料不要、電話2回線、ネット専用回線、光ファイバー、TVインターホン、マルチメディアコンセント、インターホン、インターネット専用線配線済み、2F以上、防犯カメラ、オートロック、カードキー、モニタ付オートロック、給湯、エレベーター、24時間ゴミ出し可、風除室、敷地内ゴミ置き場、宅配BOX、24時間換気システム、冷房、暖房、外壁タイル張り、分譲タイプ、フローリング、室内洗濯機置場、ウォークインクローゼット、シューズボックス、玄関収納、収納有、人感照明センサー、角住戸、2面採光



インターネット使い放題!

★光ケーブル★

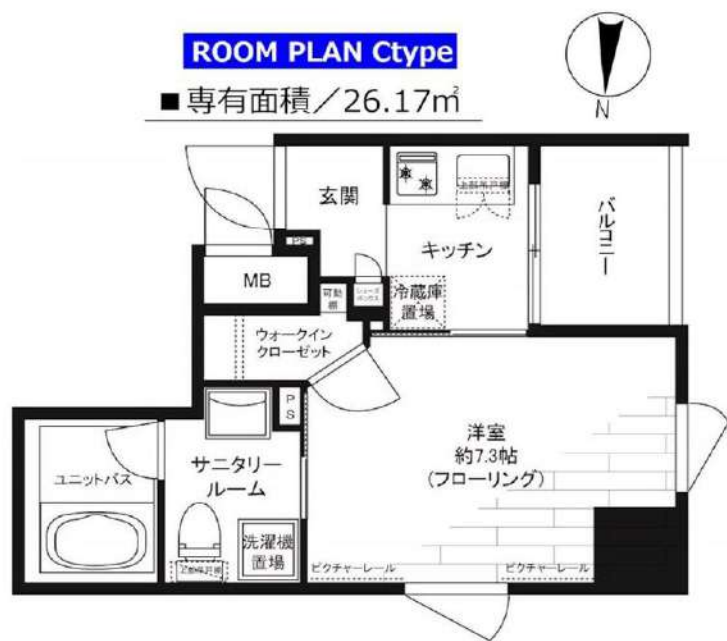
(7°00'49°-契約料・通信料不要)

※端末は各自のご負担となります。

※P2P規制がかかります。

ROOM PLAN Ctype

■ 専有面積 / 26.17㎡



※この図面は販売図面をもとに作成しております。図面と異なる場合は現況を優先となります。

グランドコンシェルジュ神楽坂α

賃料	501号室 109,000円		
構造	鉄筋コンクリート造 地上階数 10階		
交通	東京メトロ東西線 神楽坂駅まで 徒歩7分		
所在地	東京都新宿区榎町73-15		
完成	2015年1月	専有面積	26.17㎡
現況	空室	入居時期	2024年03月06日
敷金	1ヶ月	共益費	5,000円
礼金	1ヶ月	契約終了時敷金償却	1ヶ月
契約期間	普通 2年間	解約予告	1ヶ月前
更新料	新賃料1ヶ月	火災保険	20,000円(2年)
保証会社	必須	保証人	不要
契約条件	<p>[一時金] アクト安心ライフ24:16500円 鍵交換代:19800円 [月次費用] システム利用料:275円 初回保証料:月額費用の40%、1年毎に更新保証料10,000円。(GTN使用時50%~100%) ペット(不可)、外国人入居(相談)、楽器使用(不可)、事務所(不可) ※大手法人等、保証会社未加入の場合は敷金2ヶ月、礼金2ヶ月となります。</p>		

★入居前に各種施工ができます! 防虫施工 22,000円 光触媒コーティング33,000円

新宿本店 新宿区新宿3-21-4新宿ニュータウンビル1階
TEL: 03-6279-2032



みずべや
水商売のお部屋




あずま通り店 新宿区歌舞伎町1-8-3良川ビル2階
TEL: 03-6205-5732

トーシンフェニックス沼袋 207

物件種別	間取り	賃料	管理費等
マンション	2DK	115,000円	9,000円

敷金/保証金	115,000円	礼金/権利金	115,000円
敷引/償却金	0円	更新料	1ヶ月(新賃料)
更新事務手数料			
その他費用	<small>[-一時金] 鍵交換費用(税込): 27,500円 [月次費用] 家財保険+付帯サービス(税込): 1,835円 [備考] ■契約時: 当月分+翌月分の賃料・管理費をお支払い頂きます ■解約時: ルームクリーニング費用及び借主負担分の原状回復費用をお支払い頂きます</small>		
物件所在地	東京都中野区江古田4丁目4-4		
交通	西武新宿線 沼袋駅 徒歩9分		
間取り詳細	2階: DK 6.50畳, 洋室 6.00畳, 洋室 5.60畳		
構造	鉄筋コンクリート 2階 / 8階建		
面積	40.27㎡	向き	東
築年月	2004年7月30日	契約期間	普通借家契約 2年
退去日	2024年3月31日	入居時期	2024年4月下旬
駐車場	要問合せ 駐輪場		
設備	3口ガス(グリル付) 独立洗面台 脱衣室 浴室換気乾燥機 追焚温水洗浄便座 角部屋 二面採光		
入居諸条件	二人入居可		
損害保険			
保証会社	必須 トーシンライフ、オリコフォレントインシュア、全保連/保証料: 初回=賃料等×50%、月額=賃料等×1%		
備考	■民泊利用不可 ■自転車: 月額500円 ※要空き確認・2年分一括払い ■部屋タイプ: K ■外国籍相談可(申込条件: 在留カード必須、日本語読み書き出来る方、連帯保証人必須: 日本人又は永住者) ◆内見予約は『スマート内覧』◆ ■大手法人保証会社未加入時: 敷金・礼金を各1ヶ月追加 ※内装は入居までに変更となる場合がございます		

外観



その他



※図面と異なる場合は現況を優先となります。

新宿本店 新宿区新宿3-21-4新宿ニュータワービル1階
TEL: 03-6279-2032



みずべや
水商売のお部屋



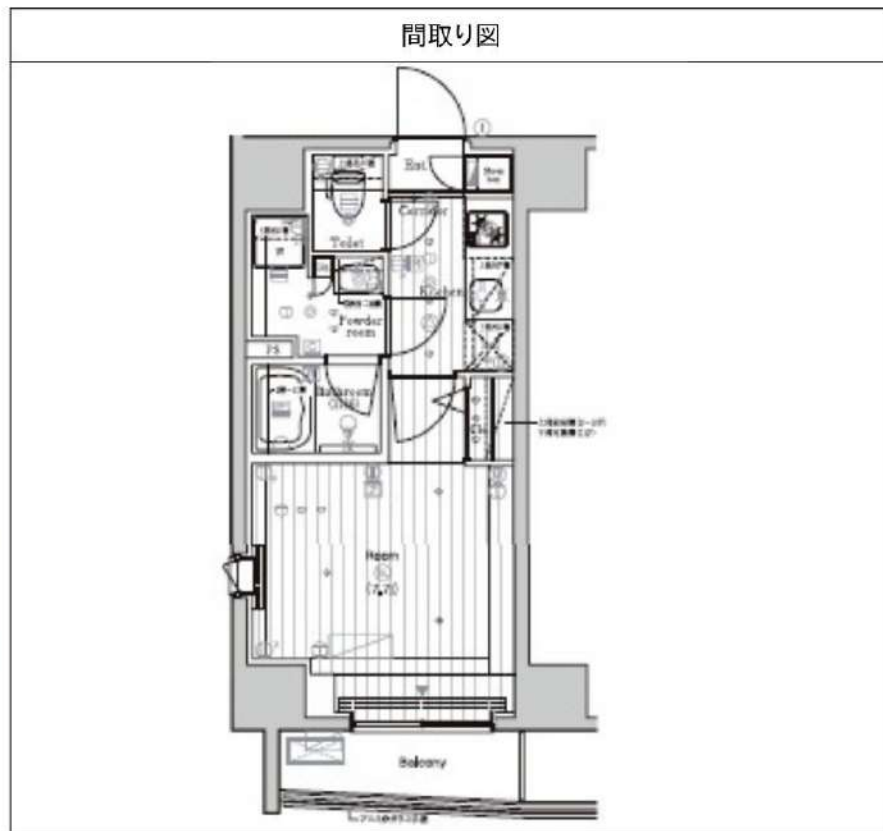
あずま通り店 新宿区歌舞伎町1-8-3良川ビル2階
TEL: 03-6205-5732

プレミアムキューブG市谷甲良町 1101

物件種別	間取り	賃料	管理費等
マンション	1K	122,000円	15,000円

【Wi-Fiインターネット無料!※シーファイブ】ペット2匹可能 高級分譲賃貸レジデンス

【Wi-Fiインターネット無料!※シーファイブ】ペット2匹可能 高級分譲賃貸レジデンス



敷金/保証金	0円	礼金/権利金	122,000円
敷引/償却金	0円	更新料	1.5ヶ月(新賃料)
更新事務手数料			
その他費用			
物件所在地	東京都新宿区市谷甲良町2-24		
交通	都営大江戸線 牛込柳町駅 徒歩4分 東京メトロ東西線 神楽坂駅 徒歩11分 中央・総武線各停 市ヶ谷駅 徒歩18分		
間取り詳細			
構造	鉄筋コンクリート 11階 / 14階建		
面積	25.20㎡	向き	南
築年月	2018年11月	契約期間	普通借家契約 2年
退去日		入居時期	即入居
駐車場	駐輪場 バイク置き場		
設備	浴室乾燥、ガス給湯、バス・トイレ別、CS、押入、2口コンロ、ガスキッチン、温水洗浄便座、エアコン、室内洗濯機置場、シャワー、BS、シューズボックス、モニタ付オートロック、洗面化粧台、ネット使用料不要、クローゼット、フローリング、トイレ有、ガスコンロ、ユニットバス、ガスコンロ設置済、バス有、追い焚き風呂、システムキッチン、TVインターホン、デザイナーズ、エレベーター、外壁タイル張り、宅配BOX		
入居諸条件	ペット可、事務所不可、二人入居可		
損害保険	要 23,000円(2年)		
保証会社	必須 保証会社必須/～50%		
備考	<ul style="list-style-type: none"> ■入居中サポート/21450円 ■抗菌代/17600円 ■事務手数料/11000円 ■保証会社必須/～50% ■保険/23000円 ■鍵費用/22000円 ■契約期間(2年普借)※違約金有☆AZPの賃料+1万円でスーパーゼロプラン適用★■ペット飼育時条件有 		

※図面と異なる場合は現況を優先となります。

新宿本店 新宿区新宿3-21-4新宿ニュータワービル1階
TEL: 03-6279-2032



みずのべや
水商売のお部屋



あずま通り店 新宿区歌舞伎町1-8-3良川ビル2階
TEL: 03-6205-5732

RENECAT導入済物件★消臭抗菌効果が半永久持続
★家具・家電付賃貸へ変更可★すぐお住まいになれます

0407 号室 専有面積 25.74㎡

間取 1K

賃料 **134,000** 円/月

共益費 15,000 円/月

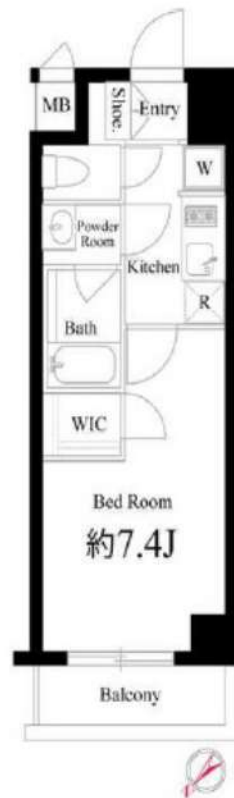
物件概要

所在地／ 東京都新宿区新宿6丁目22-6
構造・規模／ 鉄筋コンクリート造 7階建
総戸数／ 63 戸
築年月／ 2018年02月01日
入居日／ 2024年03月18日

契約条件

保証金2ヶ月 (契約時償却)

SC保証システム利用料:家賃総額55%(最低金額5.5万円)
保証人有プラン:家賃総額の30%(最低金額3万円)
保証金契約時償却(保証金プランで契約の場合)
24Hサポート料22,000円/1年・鍵交換代19,800円
室内抗菌処理代16,500円事務手数料5,500円
当社指定火災保険(ジック)加入の事(別途費用)
※賃料口座引落し(口座振替手数料別途有)
普通賃貸借1年契約(更新型)※
※1、2回目の更新時5%の賃料改定あり。更新料は1回のみ。
2回目以降の更新料は無い為、安心して永くお住まいいただけます
※LPガス(要担保金)
※室内写真は別部屋になります



24時間安心サポート

設備のトラブルに24時間365日の受付体制

医療健康サービス 24

看護師が24時間365日ご相談に応じます。

※図面と現況が異なる場合、現況優先とさせていただきます。
※退去時清掃費用、更新時更新費用等がございます。

Access

都営大江戸線
「東新宿」 駅徒歩 3分

東京メトロ副都心線
「東新宿」 駅徒歩 3分

- スタイリッシュなタイル貼りの美しい外観
- 防犯カメラ付エレベーター
- 共用部防犯カメラ
- 24時間マンションセキュリティ
- TVモニター付オートロックシステム
- ダブルロック&ディンプルキー
- 玄関人感センサー付きライト
- 床フローリング仕様
- エアコン1基標準装備
- 2口ガスコンロシステムキッチン
- バスルームとトイレを独立
- お湯張り機能付きバス
- ★雨天・冬は必須!浴室換気乾燥暖房機
- シャンプードレッサー洗面台
- ウォークインクローゼット
- 温水シャワートイレ
- インターネット利用可(別途費用)
- 24時間受取可能宅配BOX
- ペット可(敷金1ヶ月追加)小型1匹まで
- 駐輪場・バイク置場(建物管理直接)



新宿本店 新宿区新宿3-21-4新宿ニューターワビル1階
TEL: 03-6279-2032



みずばや
水商売のお部屋



あずま通り店 新宿区歌舞伎町1-8-3良川ビル2階
TEL: 03-6205-5732

アゼリアテラス新宿

敷金**0**ヶ月、礼金**0**ヶ月

保証金**1**ヶ月 ※契約時全額償却

都営大江戸線

「西新宿」徒歩**6**分



※図面と現況が異なる場合、現況優先といたします。

駐車場	有り ※空き要確認	設備	オートロック、TVモニター付きインターホン、メールボックス、宅配ボックス、防犯カメラ、エレベーター、クローゼット、エアコン、敷地内ゴミ置き場、浴室乾燥機、シューズボックス、フローリング、システムキッチン、2口ガスコンロ、独立洗面台、シャワートイレ、室内洗濯機置場
バイク置場	有り ※空き要確認		
駐輪場	有り ※空き要確認		
共有部管理会社	(株)東急コミュニティー TEL03-6632-1392	利用の制限など	—

※上記共有設備は空き状況が変わることがあります。最新の空き状況等は共有部管理会社へお問合せください。

物件名称	アゼリアテラス新宿 303号室				
間取	1R				
賃金条件	賃料	142,000			円/月
	共益費	14,000円/月			
	敷金	無	礼金	無	保証金
入居時期	空室		即日		

物件所在	東京都新宿区北新宿2-20-2			
交通	都営大江戸線	中野坂上	駅徒歩	6分
	東京メトロ丸の内線	西新宿	駅徒歩	8分
建物	構造・規模	鉄筋コンクリート造 地上9階建	所在階	3階
	専有面積	35.03	㎡	方位
竣工年月	2006年9月			
契約期間	普通賃貸借 2年(更新可)			
更新料	新賃料1ヶ月分	更新料手数料	新賃料0.275ヶ月分(税込)	
解約予告	2ヶ月前			
短期違約	有 1年未満の解約時総賃料1ヶ月分相当額			
賃貸保証委託契約	区分	必須 クレディセゾン、ルームバンクインシュア、他		
	条件	初月保証料:家賃総額の50%、年間保証料:10,000円 ※審査状況により内容変更となる場合有		
保険	貸主指定保険に加入 2年 20,000円			
鍵交換費用	25,300円(税込)			
その他初期費用	契約事務手数料:5,500円(税込) 24時間緊急サポート料:2年 16,500円(税込)※必須			
退去時費用(退去時算定)	ルームクリーニング費用:50,600円(税込) ※㎡により金額変更となる場合有 乾燥機清掃特約有:1台につき11,000円(税込)			
備考	管理:巡回 SOHO不可 事務所不可 楽器不可			

新宿本店 新宿区新宿3-21-4新宿ニューターワビル1階
TEL: 03-6279-2032



みずいべや
水商売のお部屋



あずま通り店 新宿区歌舞伎町1-8-3良川ビル2階
TEL: 03-6205-5732

ZOOM新宿夏目坂 403

物件種別	間取り	賃料	管理費等
マンション	2K	149,000円	7,000円

敷金/保証金	149,000円	礼金/権利金	149,000円
敷引/償却金		更新料	1ヶ月(新賃料)
更新事務手数料			
その他費用	<small>[-一時金] 鍵交換費用(税込): 33,000円 [月次費用] 家財保険+付帯サービス(税込): 1,835円 (備考) ■契約時: 当月分+翌月分の賃料・管理費をお支払い頂きます ■ペット飼育時: 敷金1ヶ月追加(別途飼育相則参照・要申請書) ■解約時: ルームクリーニング費用及び借主負担分の原状回復費用をお支払い頂きます</small>		
物件所在地	東京都新宿区若松町35-14		
交通	都営大江戸線 若松河田駅 徒歩4分 都営大江戸線 牛込柳町駅 徒歩6分 東京メトロ東西線 早稲田駅 徒歩7分		
間取り詳細	2階: 洋室 7.70畳, 洋室 5.20畳		
構造	鉄筋コンクリート 4階 / 10階建		
面積	36.62㎡	向き	東
築年月	2019年7月11日	契約期間	普通借家契約 2年
退去日	2024年3月27日	入居時期	2024年4月中旬
駐車場	要問合せ 駐輪場		
設備	2口ガス(グリル付) 独立洗面台 脱衣室 浴室換気乾燥機 追焚 温水洗浄便座		
入居諸条件	ペット可, 二人入居可		
損害保険			
保証会社	必須 トーシンライフ、オリコフォレントインシュア、全保連/保証料: 初回=賃料等×50%、月額=賃料等×1%		
備考	■民泊利用不可 ■自転車: 月額500円 (契約時2年間一括払い※台数要確認) ■部屋タイプ: C ■外国籍相談可 (申込条件: 在留カード必須、日本語読み書き出来る方、連帯保証人必須: 日本人又は永住者) ■大手法人保証会社未加入時: 敷金・礼金を各1ヶ月追加 ◆内見予約は『スマート内覧』◆		

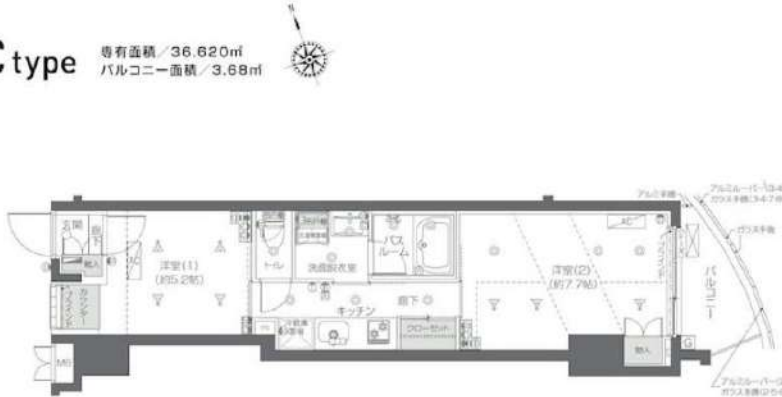
外観



その他

間取り図

C type 専有面積 / 36.620㎡
バルコニー面積 / 3.68㎡



※Cタイプ(下部)/部分図

※図面と異なる場合は現況を優先となります。

新宿本店

新宿区新宿3-21-4新宿ニュートワビル1階
TEL: 03-6279-2032



みずべや

水商売のお部屋



あずま通り店

新宿区歌舞伎町1-8-3良川ビル2階
TEL: 03-6205-5732