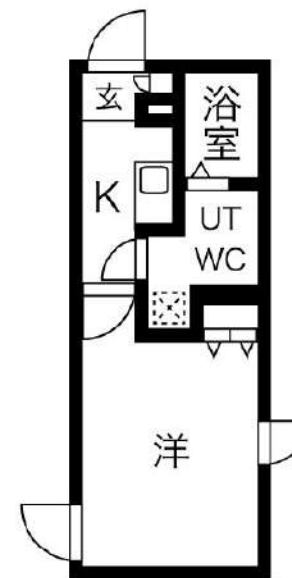


物件種目	[住居用] マンション		
物件名	Ludens中板橋MAX V		
号室名	302 (3階部分)		
所在地	〒173-0016 東京都板橋区中板橋1-15		
交通	東武東上線「中板橋」徒歩7分 都営三田線「板橋本町」徒歩12分		
建築構造	鉄筋コンクリート造 地上4階 総戸数14戸		
間取タイプ	ワンルーム		
専有面積	18.01㎡	開口部方位	
築年	2020年08月		
現況/入居時期	退去予定(3/29) / 相談		
賃料	72,000 円		
共益費・管理費	10,000円		
敷金	なし		
礼金	なし		
保証金	なし	償却・敷引	なし
更新料	新賃料の1ヶ月 (更新事務手数料: 5,500円(税込))		
契約期間	普通借家		
町内会費			
駐車場	なし	駐輪場空きなし	
<b>備 考</b>			
ペット飼育相談可(犬1匹) ※駐輪場・駐輪場・インターネット接続状況などの共用部に関する事は、建物管理会社へご確認ください。 建物管理会社 はじめの管理株式会社 03-5434-8655			
<b>設 備</b>			
【位置】 角部屋 【水廻り】 風呂(ユニットバス)・トイレ(水洗)・洗面台(独立)・バス・トイレ別 洗濯機置場(室内) 【収納】 シューズボックス 【放送・通信】 BS・CS・UFアンテナ(地デジ用)・ケーブルTV・インターネット対応 【セキュリティ】 宅配BOX 【その他】 自転車置場・電気・ガス(都市ガス)・水道・排水			
<b>条 件</b>			
【条件】 ペット相談・外国人契約可能・生活保護者入居可能・保証会社利用必須			



Bタイプ



敷金・礼金ゼロ

敷金

オートロック



宅配ボックス



※ この資料は物件の概略紹介資料になります。写真、間取図面、設備、概要などが現況と異なる場合は現況優先となります。

特記事項：  
 インターネット：ギガプライズ・webサービス広告掲載 [許可]・転載備考：レインズの転載は許可しない・チラシ、雑誌等掲載広告 [要確認]・法人契約可・保証会社：保証会社利用必須 エポスカード 初回総賃料50% 月額保証料1% 保険：保険要加入 2年契約・24時間安心サポート：16,500円(税込/入居時)・基本クリーニング費：44,000円(税込/入居時)・カギ交換費用：33,000円(税込/入居時)・エアコンクリーニング費：16,500円(税込/退去時)  
 内見予約・申込についてはイタジジBBよりご確認ください。  
 短期解約違約金有：1年未満の解約で賃料2ヶ月分、2年未満の解約で賃料1ヶ月分 解約予告期間：2ヶ月  
 申し込み内容によって諸条件が変更になる場合がございます。

業務情報

新宿本店 新宿区新宿3-21-4新宿ニートワークビル1階  
TEL: 03-6279-2032



みずべや  
水商売のお部屋



あずま通り店 新宿区歌舞伎町1-8-3良川ビル2階  
TEL: 03-6205-5732

BEVERLY HOMES  
OIZUMIGAKUEN II



小型犬又は猫1匹のみ。  
保証金1ヶ月  
※解約時償却となります。  
(原状回復費用には充当しません)  
※退去時にエアコン内部洗浄  
16,500(税込)～が発生します

◆取引態様：代理 作成日：2024年2月16日



※別タイプの写真になります。

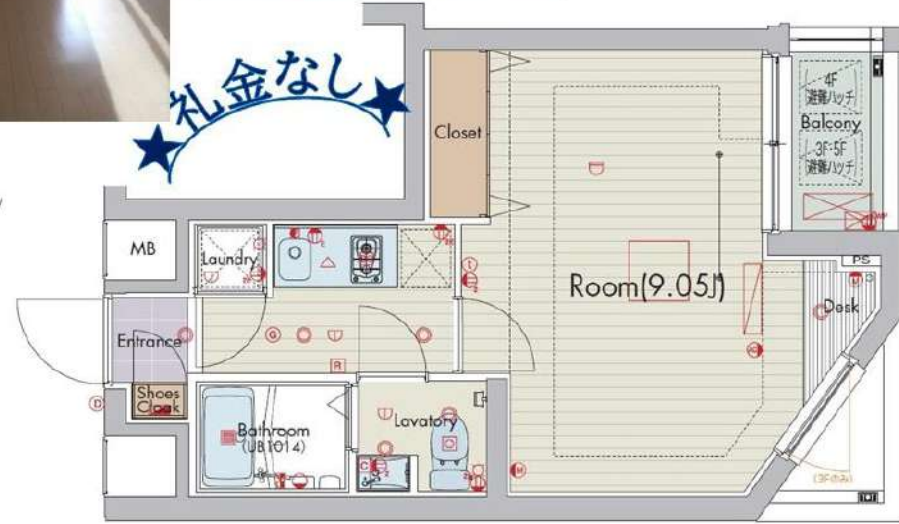


**当社指定保証会社利用必須**

① 決済サービス料 550円/月(税込)  
② 月額保証料 550円/月(税込)  
※①②どちらかの利用で口座振替費用は発生致しません

**ライフサポート加入必須**

営業時間外の一時対応サービス  
16,500円(税込)/2年



※内見される際は電話予約(名刺FAX不要)後、現地対応となります。  
※図面と現況が異なる場合は現況優先といたします。※申込書は弊社ホームページからご利用下さい。

種目	分譲賃貸マンション		
物件名	ビバリーホームズ大泉学園II BeverlyHomes Oizumigakuen II		
最寄駅	大泉学園駅		
間取	OIZUMIGAKUEN STATION 1 K		
値 格	敷金1ヶ月・礼金0ヶ月	ペット飼育の場合 保証金1ヶ月 ※解約時償却	
	※解約時に敷金1ヶ月分償却になります。		
	303号室	76,000円	

所在地	東京都練馬区西大泉1丁目2-9		
交通	西武池袋線「大泉学園」駅 徒歩10分		
構造 規模	鉄筋コンクリート造、地上5階建		
築年月	2018年2月		
現況	3月31日解約	入居日	相談
管理費等	10,000円	契約期間	2年間(更新可)
専有面積	25.59㎡	方位	北
設備	◎TV付AL ◎CATV ◎BS ◎CSI110" ◎B/T別 ◎温水洗浄便座 ◎浴室乾燥機 ◎独立洗面台 ◎2口ガスコンロ ◎室内洗濯機置場 ◎エアコン ◎照明 ◎防犯カメラ ◎セコム ◎宅配ボックス ◎エレベーター ◎バルコニー		
備考	◎家財保険2年:18,000円/23,000円(当社指定) ◎ライフサポート:16,500円/2年間(税込) ◎保証会社初回保証料:賃料+管理費+決済サービス料 550円/月(税込)の50%をご負担いただきます ◎鍵交換費用:16,800円(税込) ◎保証会社更新料:年間10,000円 ◎賃貸契約更新料:新賃料の1ヶ月分 ◎駐輪場等:管理会社に確認 ※ペット飼育の場合、エアコン内部洗浄 16,500円(税込)～が退去時発生します ※家賃の支払い方法は口座振替となります		
2人入居	相談※	ルームシェア	可※
水商売	相談	短期	無
生保	不可	事務所	不可
外国籍	可	外国人のみ	可
※2人入居・ルームシェアは外国籍は不可となります。			

**新宿本店** 新宿区新宿3-21-4新宿ニュータワービル1階 TEL: 03-6279-2032  
**みぎや** 水商売のお部屋  
**あずま通り店** 新宿区歌舞伎町1-8-3良川ビル2階 TEL: 03-6205-5732

# ベルシード志村坂上 401

物件種別	間取り	賃料	管理費等
マンション	1K	78,500円	15,000円

【必須】ベルプラス[家財保険/設備トラブル24時間駆け付け/騒音・近隣トラブルサポート]  
【月額:2200円(税込)] or 【2年一括:44000円(税込)] 選択可※但し一括払いは途中解約返金不可

【建物管理会社:株式会社ベルテックス TEL:03-6304-5597】 ペット種類・インターネット・BS・CS・駐車場・バイク置き場・駐輪場など共有部分に関しては建物管理会社にご確認下さい ※ペット可の場合は敷金1か月積増/償却となります。


敷金/保証金	0円	礼金/権利金	78,500円
敷引/償却金		更新料	1.5ヶ月(新賃料)
更新事務手数料	0円		
その他費用	[一時金] 鍵交換費: 33,000円, 室内抗菌代: 13,000円 [月次費用] ベルプラス: 2,200円		
物件所在地	東京都板橋区小豆沢4丁目1-26		
交通	都営三田線 志村坂上駅 徒歩10分 埼京線 北赤羽駅 徒歩13分 都営三田線 本蓮沼駅 徒歩19分		
間取り詳細	洋室 7.30畳		
構造	鉄筋コンクリート 4階 / 6階建		
面積	26.70㎡	向き	西
築年月	2017年8月	契約期間	普通借家契約 2年
退去日	2024年4月12日	入居時期	2024年5月下旬 予定
駐車場	無 駐輪場 バイク置き場		
設備	システムキッチン 給湯, ウォークインクローゼット, CS, BS, 温水洗浄便座, 浴室乾燥, シューズボックス, バスト・トイレ別, シャワー, ガスコンロ, ガスコンロ設置済, 2口コンロ, エアコン, 室内洗濯機置場, オートロック, フローリング, TVインターホン, ネット使用料不要, 24時間換気システム, 2F以上, インターホン, デイブルキー, モニタ付オートロック, 魚住戸, 光ファイバー, 洗面化粧台, 洗面所独立, 洗面台, 脱衣所, 暖房便座, 当社管理物件, 宅配BOX, 防犯カメラ, エレベーター, 敷地内ゴミ置き場, 分譲タイプ, メールボックス		
入居諸条件	ペット相談, ルームシェア相談, 飲食店不可, 外国人相談, 楽器使用不可, 高齢者相談, 子供相談, 事務所不可, 性別不問, 単身可, 二人入居相談, 法人可		
損害保険			
保証会社	必須 指定保証会社: 初回契約時: 50% / [リロ: 月1,000円] [URAG: 1万円/年(月330円)] [カーサ: 月1%] [エゴス: 月1.3%] [ジャックス: 月額保証料1%]		
備考	内見・申込はいい生活スクエア 【必ず】図面はいい生活スクエアより取得ください《必須》ベルプラス[家財保険/設備トラブル24時間駆け付け/騒音・近隣トラブルサポート] 【月額:2200円(税込)] or 【2年一括:44000円(税込)] 選択可※但し一括払いは途中解約返金不可短期解約違約金: 1年未満は総賃料2ヶ月分, 1年以上1.5年未満は総賃料1.5ヶ月分。ペット飼育可能の場合は敷金積増/償却となります。法人様申込の場合、条件によっては礼金増額になる場合がございます。		

### 外観



### その他

### 間取り図



※図面と異なる場合は現況を優先となります。

## 新宿本店

新宿区新宿3-21-4新宿ニューターワビル1階  
TEL: 03-6279-2032



## みずべや

水商売のお部屋



## あずま通り店

新宿区歌舞伎町1-8-3良川ビル2階  
TEL: 03-6205-5732

賃貸マンション



★ペット飼育可能（大型犬・猫・多頭飼い可）/Wi-Fi無料

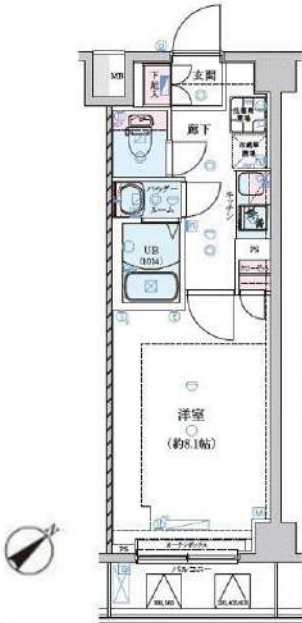


物件名 GENOVIA練馬高野台skyrun  
309号室 Etype

賃料 82,000円

交通 西武池袋線「練馬高野台」駅 徒歩 10分  
西武新宿線「井荻」駅 徒歩 15分  
西武池袋線「石神井公園」駅 徒歩 23分

★写真は別タイプ参照



- ペット飼育可(大型犬・猫・多頭飼い可)
- 浴室乾燥機付き
- 温水洗浄便座(BT別)
- 独立洗面台完備
- 2口ガスシステムキッチン
- 契約金カード決済可(VISA Masterのみ)
- 電子契約有
- 防犯カメラ、オートロック
- 宅配ボックス
- 二人入居・外国籍相談可能

※ペット飼育の場合敷金1ヵ月追加(解約時償却)。※図面と現況が異なる場合は現況を優先致します。

所在地	東京都練馬区南田中 2丁目10-10	管理費等	管理費 10,000円	その他費用 ・保証会社必須 一着手「RBI」初回保証料: 40% (ペット飼育時60%) 外国籍: 80%+外国籍サポート年間10,800円 (※審査により変更有・要確認) ★RBI安心サポート: 家賃保証月額料金+家財保険+家賃引当手数料+mamorocca →全て付帯して2,700円/月(税込) 二着手「要相談」 ・ル・レ・コック 費用38,500円(税込) ・総交換費用27,500円(税込)【任意】 ・消費抗費+セーフティ費用11,000円(税込)【任意】 ・火災保険料→保証会社により変化 ※1年未満短期解約適用金有、資料+管理費合計額 (法人の場合相談可) ※解約予告2ヶ月前(法人の場合相談可)
所在階	2階	向き	南東	
専有面積	25.70㎡	バルコニー	3.19㎡	
間取詳細	1K	入居時期	2024年5月上旬 (2024年4月15日 退去予定)	
構造	鉄筋コンクリート造 地上階数 6階	契約期間	普通借家契約 2年 (更新料: 新賃料1ヵ月)	
築年月	2019年2月	駐車場	無	
		駐輪場	自転車: 無料(要登録) バイク: 要確認(敷金1ヵ月)	
		必要書類	《個人契約》 契約者: 保険証7-3031*・顔写真付き身分証明書7-3031*・家賃引当口座・銀行印 緊急連絡先: 身分証明書7-3031* 保証人: 通常保証人確認書・印鑑証明書・保険証7-3031*・顔写真付き身分証明書7-3031* 《法人契約》 契約者: 会社簿本・印鑑証明書/入居者: 保険証7-3031*・顔写真付き身分証明書7-3031* 保証人: 印鑑証明書・保険証7-3031*・顔写真付き身分証明書7-3031* ※審査の内容によって収入の証明できる書類を提出して頂く場合があります。	

新宿本店

新宿区新宿3-21-4新宿ニューターワビル1階  
TEL: 03-6279-2032



みずべや  
水商売のお部屋



あずま通り店

新宿区歌舞伎町1-8-3良川ビル2階  
TEL: 03-6205-5732

# ループル都立家政六番館 303

物件種別	間取り	賃料	管理費等
マンション	1K	86,500円	8,500円

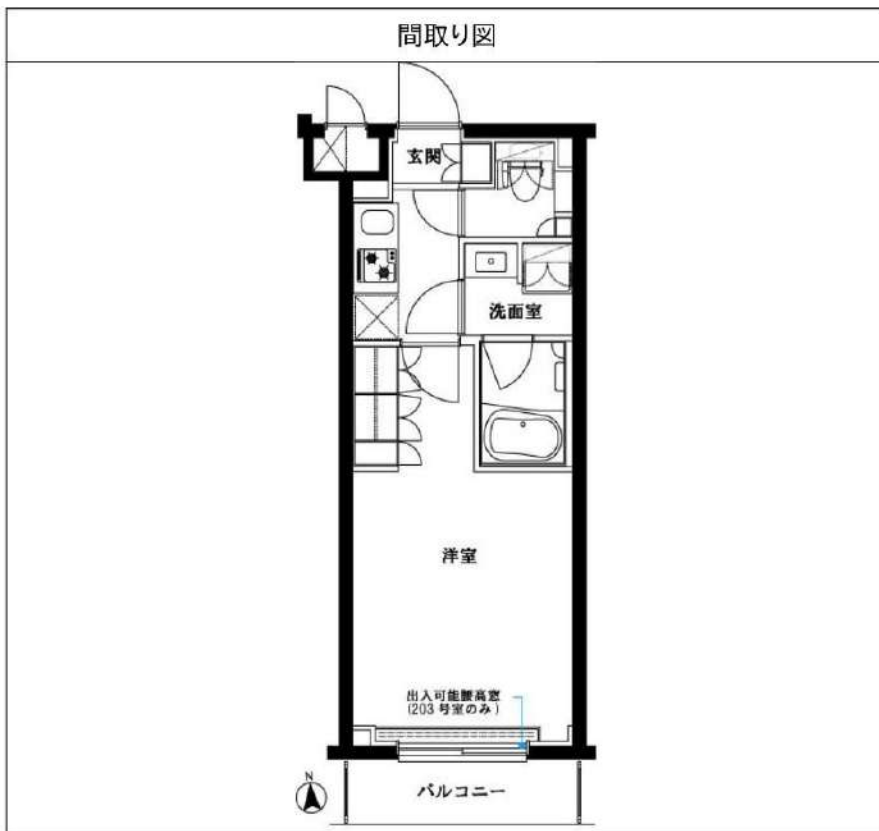
敷金/保証金	0円	礼金/権利金	86,500円
敷引/償却金		更新料	1ヶ月(新賃料)
更新事務手数料			
その他費用	[一時金]TFDclub: 17,000円, 鍵交換費用: 16,500円, ルームクリーニング費用(退去時): 55,000円		
物件所在地	東京都練馬区中村南2丁目4-5		
交通	西武新宿線 都立家政駅 徒歩14分 西武新宿線 鷲ノ宮駅 徒歩15分		
間取り詳細	3階: 洋室 7.50畳, K 2.00畳		
構造	鉄筋コンクリート 3階 / 4階建		
面積	25.57㎡	向き	南
築年月	2022年2月上旬	契約期間	普通借家契約 2年
退去日		入居時期	2024年3月上旬
駐車場	駐輪場		
設備	24時間換気システム, 2口コンロ, BS, CS, TVインターホン, エアコン, ガス給湯, クローゼット, システムキッチン, シューズボックス, バス・トイレ別, フローリング, モニタ付オートロック, 温水洗浄便座, 光ファイバー, 室内洗濯機置場, 洗面化粧台, 全室照明付き, 浴室乾燥, 24時間ゴミ出し可, エレベーター, 外壁タイル張り, 宅配BOX, 敷地内ゴミ置き場, 分譲タイプ, 防犯カメラ, メールボックス		
入居諸条件	法人不可		
損害保険	要 全管協少額短期保険株式会社 18,000円(2年)		
保証会社	必須 初回保証料30%(家賃+管理費)年間保証料10,000円 ※学生初回保証料9,000円		
備考			

外観



その他





※図面と異なる場合は現況を優先となります。

**新宿本店** 新宿区新宿3-21-4新宿ニュータワービル1階  
TEL: 03-6279-2032



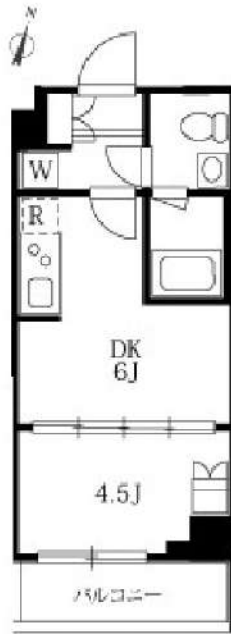
**みずべや**  
水商売のお部屋



**あずま通り店** 新宿区歌舞伎町1-8-3良川ビル2階  
TEL: 03-6205-5732

# ハーモニーレジデンス#095 901

★審査条件柔軟対応★インターネット無料(ファイバーゲート)！  
ペット飼育可(小型犬か猫1匹まで可)



201~901

賃貸条件	賃料 敷金	98,000円 0ヶ月	共益費 礼金	12,000円 1ヶ月
所在地	東京都板橋区熊野町1-8			
交通	東武東上線「下板橋」駅 徒歩8分 都営三田線「板橋区役所前」駅 徒歩11分 東武東上線「大山」駅 徒歩11分			
種別	賃貸マンション	構造	鉄筋コンクリート	
規模	地上10階建て/9階部分		間取	1DK
専有面積	25.39㎡		築年数	2019年11月
入居可能日	相談(退去済み)		現況	空家
更新料	新賃料の1.5ヶ月		向き	南
保険	18,400円(2年)		鍵交換代 ※税込	38,500円
保証会社	【シノケン】月額総賃料の50%~(最低保証料5万円)/次年度以降10000円~ ※引落とし手数料660円(税込)※別紙申込書が必要となります。弊社HP上の申込書タブよりシノケン申込書をダウンロード頂き、ご記入の上アップロード下さい(5枚全てお送りください)			
費用	プレミアムデスク(税込/2年): 16,500円 害虫バリア(税込): 16,500円 契約時ルームクリーニング費用(税込): 44,000円			
必要書類	■審査時: 顔写真付き身分証・在籍証明・シノケン保証会社申込み書 ※申込書をダウンロードし、お申込時にご提出ください。 ■契約時: 無			
その他	ペット	可能	楽器	不可
	事務所	不可	法人	可
	駐輪場	有	バイク	無
	駐車場	無	トランク ルーム	無
	先行	契約	インター ネット	無料 ファイバーゲート (0120-988-660)
備考	■短期解約違約金: 1年未満2カ月 ■解約予告: 2カ月前 ■プレミアムデスク代の中に登録料4,400円(税込)を含みます。 ■PET飼育時 礼金1ヶ月プラス ■駐輪場等の共用部については【共用管理】まで直接問合せ下さい。 ■本物件は電子契約となります。			
共用管理	株式会社シノケンファシリティーズ 03-6860-3110			

※写真は参考となります



まいばすけっと 熊野町山  
手通り店まで255m  
セブンイレブン 池袋本町  
店まで269m  
ファミリーマート 金井窪  
山手通り店まで208m



※図面と現況が異なる場合は、現況優先となります。情報掲載日 2024/2/6

**新宿本店** 新宿区新宿3-21-4新宿ニューターワビル1階  
TEL: 03-6279-2032

みずべや  
水商売のお部屋

**あずま通り店** 新宿区歌舞伎町1-8-3良川ビル2階  
TEL: 03-6205-5732

# 貸マンション

## 池袋駅

ステージファースト池袋アジュールコート 602

間取り  
1K

専有面積  
21.00㎡

築年月  
2005年09月



定期借家

### チェックポイント！

主要採光面：北西向き、事務所使用不可、楽器不可、B・T別、トイレ、ベッド、冷蔵庫、家具付き、家電付、インターネット対応、インターネット使用料無料、オートロック



物件種目	貸マンション
最寄駅	池袋
間取タイプ	1K
賃料	103,500円
貸賃条件	礼金1ヶ月 敷金なし 保証金なし

物件所在地	東京都豊島区池袋3丁目59-8		
交通	J R山手線 池袋 徒歩10分		
建物	建物名	ステージファースト池袋アジュールコート 602	
	構造・規模	RC 7階建/6階部分	
	使用部分積	21.00㎡	
間取内訳			
築年月	2005年09月	契約期間	2年
管理費等	11,000円/月 共益費なし 雑費なし		
駐車場			
現況	居住中	入居可能時期	2024年4月上旬予定
設備	B・T別、トイレ、ベッド、冷蔵庫、家具付き、家電付、インターネット対応、インターネット使用料無料、オートロック		
保険等	要 2年20,000円		
備考	<small>                 ■建交代33,000円 ■退去時クリーニングコート代55,000円 ■事務手数料22,000円 ■退去時精算手数料5,500円 (前給請求時) ■指定貸借保証加入 (総賃料100%) ■賃料等引き落とし料330円/月 ■家具家電撤去費用27,500円 (家具家電無し契約を希望の場合) ■退去時解約違約金: 賃料1ヶ月分 (1年未満) ■モバイルWiFi (50GB) 付 ■民泊・簡易宿泊による利用及びそれに伴う広告等は一切禁止 ■止入で保証会社加入無しの場合、敷金1ヶ月 ■海外審査保証可 ■重要物件先行予約になります。 ■新築時、50%以上の利用禁止 ■車庫庫内の方: G T X加入費 (海外審査OK) 初貸保証料: 賃料総額100% 月次手数料2,330円 (税込) ■エクセレントシリーズ 事務手数料: 22,000円 退去時精算手数料: 5,500円 室内清掃費用: 55,000円 更新料: 新賃料1ヶ月 貸借保証: 加入要 初貸保証料: 総賃料の100% 更新料: 20,000円/年毎 鍵交換代等: 有 33,000円〜 利用期1: 東京メトロ有楽町線 徒歩13分 利用期2: 東武東上線 池袋 徒歩17分             </small>		

新宿本店

新宿区新宿3-21-4新宿ニュータウンビル1階  
TEL: 03-6279-2032



みずべや  
水商売のお部屋



あずま通り店

新宿区歌舞伎町1-8-3良川ビル2階  
TEL: 03-6205-5732

★ 駅近!!!板橋本町駅より徒歩7分  
～アクセス良好～



角部屋  
換気良好・日当たり良好



★ 設備状況について ★

東京電力	○
都市ガス	○
公営水道	○
コンロ(2口)	○
バス・トイレ別	○
浴室換気乾燥機	○
独立洗面台	○
収納スペース	○
エアコン	○
宅配ボックス	○
オートロック	○
防犯カメラ	○
エレベーター	○

物確・内見・入居申込は  
「リアルタイム」Web受付

ITANDI BB

申込お待ちしております  
♪

申込、内見はイタンジからお願い致します

※1年未満短期違約金(家賃+共益費各1ヶ月)あり

物件名		
クリオ板橋本町		
号室	506	
賃料	113,000	
管理費	12,000	礼金
	0ヶ月	1ヶ月
所在地	東京都板橋区清水町67-1	
交通	都営三田線 / 板橋本町駅 徒歩7分	
構造	鉄筋コンクリート造	階建
	7階建	
専有面積	38.01㎡	方位
		南東
現状	居住中	間取
		1LDK
築年数	2010年3月	契約期間
		2年間
現況	4/10解約予定	
入居日	要相談	
初期費用	①家賃保証会社※加入必須 (株式会社ジャックス セキュアレントNEO) 初回保証委託料 合計賃料の50%～(月額1.2%) ②火災保険(2年間) 20,000円(税込) ③鍵交換代 33,000円(税込) ④24時間駆けつけサービス16,500円(税込) ⑤入居前抗菌消臭 16,500円(税込) ⑥書類作成費10,000円(税別) ⑦当月賃料日割り ⑧翌月分家賃	
退去時	クリーニング代 45,000円(税別)汚損状況により エアコン洗浄借主負担 ¥12,000円(税別) ※解除予告:2ヶ月前	
更新時	更新料 新賃料1.5ヶ月分	

新宿本店 新宿区新宿3-21-4新宿ニュータワービル1階  
TEL: 03-6279-2032



みずべや  
水商売のお部屋



あずま通り店 新宿区歌舞伎町1-8-3良川ビル2階  
TEL: 03-6205-5732



# 貸マンション

## 駒込駅

プリムローズ駒込(プリムローズコマゴメ) 0501

間取り  
1DK

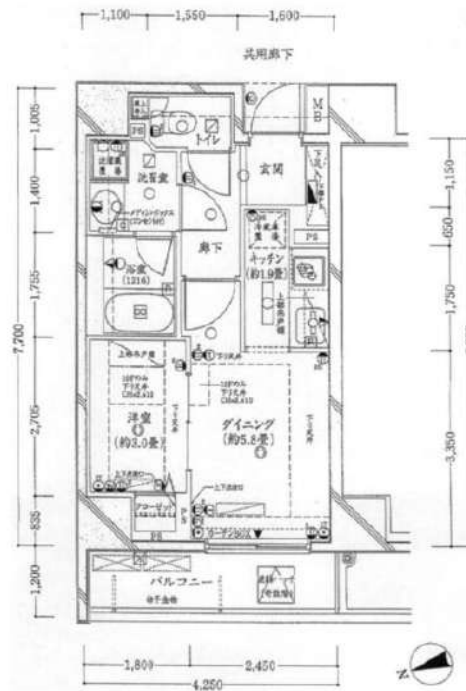
専有面積  
31.44㎡

築年月  
2004年08月



### チェックポイント！

駐輪場有,主要採光面:西向き,事務所使用不可,楽器不可,ペット相談,保証人不要,ルームシェア可,常時ゴミ出し可能,角部屋,24時間換気システム,B・T別,シャワー,浴室乾燥機,トイレ,洗面台,洗面所独立,ガスコンロ付,2口コンロ,システムキッチン,クローゼット,シューズボックス,照明器具,室内洗濯機置場,洗濯機置場,給湯,都市ガス,フローリング,エアコン,B S端子,C A T V,MMコンセント,インターネット使用料無料,ダブルロックドア,オートロック,モニタ付オートロック,モニタ付インターホン,ディンプルキー,火災警報器(報知機),バルコニー,エレベーター,宅配BOX



物件種目	貸マンション
最寄駅	駒込
間取タイプ	1DK
賃貸条件	賃料 130,000円 礼金1ヶ月 敷金なし 保証金なし

物件所在地	東京都豊島区駒込2丁目7-8		
交通	J R山手線 駒込 徒歩3分		
建物	建物名	プリムローズ駒込(プリムローズコマゴメ) 0501	
	構造・規模	RC 11階建/5階部分	
	使用部分積	31.44㎡	
	間取内訳	洋室3畳/D5.8畳	
築年月	2004年08月	契約期間	2年
管理費等	20,000円/月 共益費なし 雑費なし		
駐車場	空家		
現況	空家	入居可能時期	即時
設備	B・T別,シャワー浴室乾燥機,トイレ,洗面台,洗面所独立,ガスコンロ付,2口コンロ,システムキッチン,クローゼット,シューズボックス,照明器具,室内洗濯機置場,洗濯機置場,給湯,都市ガス,フローリング,エアコン,B S端子,C A T V,MMコンセント,インターネット使用料無料,ダブルロッ...		
保険等	要 2年20,000円		
備考	引越業者当社指定ペット可(敷1)引越し業者指定保証会社必須(エボス)退去時要清掃代解約予告50日前電力業者 ルームクリーニング費用(退去時請求):55,000円 退去時鍵交換費用(契約時請求):22,000円 AMLクラブサポート費用(契約時請求):16,500円 更新料:新賃料1.5ヶ月 賃貸保証:加入要 家賃総額の50%~ 利用駅1:東京メトロ南北線 駒込 徒歩3分 利用駅2:都営三田線巢鴨 徒歩11分		

新宿本店

新宿区新宿3-21-4新宿ニートーワビル1階  
TEL:03-6279-2032



みずべべ  
水商売のお部屋



あずま通り店

新宿区歌舞伎町1-8-3良川ビル2階  
TEL:03-6205-5732

# 貸アパート

千川駅

NOBILIS千川 0202

間取り  
1LDK

専有面積  
29.14㎡

築年月  
2021年02月



## チェックポイント！

主要採光面：北向き,二人入居可,高齢者相談,24時間換気システム,B・T別,追焚機能,浴室乾燥機,温水洗浄便座,洗面台,洗面所独立,ガスコンロ付,2口コンロ,システムキッチン,クローゼット,照明器具,室内洗濯機置場,給湯,都市ガス,フローリング,エアコン,C S, B S 端子,インターネット対応,インターネット使用料無料,ダブルロックドア,オートロック,モニター付オートロック,ディンプルキー,防犯カメラ,バルコニー,宅配BOX



物件種目	貸アパート
最寄駅	千川
間取タイプ	1LDK
賃貸条件	賃料 130,000円
	礼金なし 敷金なし 保証金なし

物件所在地	東京都豊島区高松3丁目 11-9		
交通	東京メトロ有楽町線 千川 徒歩12分		
建物	建物名	NOBILIS千川 0202	
	構造・規模	木造 3階建/2階部分	
	使用部分積	29.14㎡	
	間取内訳	L 8 洋 3. 1	
築年月	2021年02月	契約期間	2年
管理費等	なし 共益費 5,000円/月 雑費なし		
駐車場	なし		
現況	居住中	入居可能時期	2024年4月20日予定
設備	B・T別,追焚機能,浴室乾燥機,温水洗浄便座,洗面台,洗面所独立,ガスコンロ付,2口コンロ,システムキッチン,クローゼット,照明器具,室内洗濯機置場,給湯,都市ガス,フローリング,エアコン,C S, B S 端子,インターネット対応,インターネット使用料無料,ダブルロックドア,オートロック,モ...		
保険等	要 2年21,500円		
備考	保証金償却・付帯費用がございますので必ずお問合せください。 更新料：新賃料 1ヶ月 賃貸保証：加入要 エボスカード 第1指定：エボス 初回50% 年間一律2万円 第2指定：エムぞう君C 初回55%~(最 利用駅1：東京メトロ有楽町線 要町徒歩14分		

新宿本店 新宿区新宿3-21-4新宿ニュータウンビル1階  
TEL：03-6279-2032



みずべや  
水商売のお部屋



あずま通り店 新宿区歌舞伎町1-8-3良川ビル2階  
TEL：03-6205-5732