

クレイシア芝浦ウォーターフロント

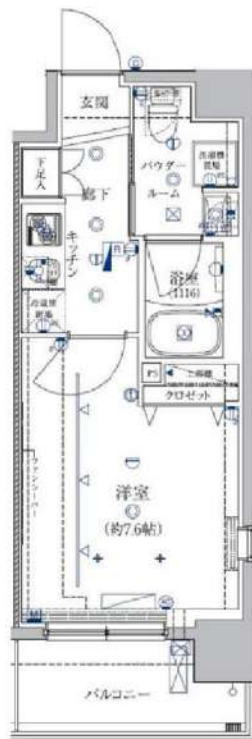
号室	賃料
706	97,500円

分譲賃貸マンション
インターネット(Wi-Fi)無料!
ペット飼育可 保証金二ヶ月(退去時償却)



写真はイメージです。
フローリングカラー：ダークブラウン
インターネットはギガプライズのみ利用可
※民泊利用不可※

- 保証会社加入必須
- 新日本信用保証
 - ①初回賃料総額4.0% (年額1万円)
 - ②初回賃料総額8.0% (年額無)
 - ③学生プラン初回3万円4年間年額無 (5年目~年額1万円)※要学生証コピー
口座振替手数料 216円(税込)/月 ※初回引落分のみ416円(税込)
 - クレディセゾン
 - ①初回賃料総額4.0% (年額1万円更新)
※賃料(管理費込)が15万円以上年額1.4万円
 - ②学生プラン初回1.5万円年額1万円※要学生証コピー



図面が現状と異なる場合は現状優先とします。
更新料:新賃料の1ヶ月分

管理費	10,000円		
敷金	0ヶ月	礼金	1ヶ月
所在地	東京都港区 海岸3丁目2-6		
交通	ゆりかもめ 芝浦ふ頭 徒歩6分 ゆりかもめ 日の出 徒歩9分 JR山手線 田町 徒歩12分		
構造	鉄筋コンクリート(RC造) 9階建		
専有面積	25.9㎡	開口部方位	西
総戸数	50戸	間取り	1K
築年月	2014/11	契約期間	2年
入居日	4月下旬 03/27退去(入居中)		
設備等	都市ガス, 公共下水, 宅配BOX, バス・トイレ別, 浴室乾燥機, 室内洗濯機置き場, 角部屋, ペット相談, ガスコンロ, コンロ2口, バルコニー, エレベーター, エアコン, 独立洗面台, 防犯カメラ, 温水洗浄便座, ネット無料, グリル, 2面採光, モニタ付オートロック, ゴミ置場, シリンダーキー(ディンプル), ダブルロッカー, 24時間緊急通報システム		
備考	※365日以内の解約の場合、短期解約違約金 賃料(管理費込)1ヶ月分 ※更新事務手数料:新賃料の0.5ヶ月分 ※ルームクリーニング代(退去時支払):48,400円(税込) FAST ASSIST24/月額:850円(税込) 室内除菌消臭代:5,500円(税込) 鍵交換料:30,800円(税込) 保険料:20,000円/2年 解約予告:1ヶ月前		

新宿本店 新宿区新宿3-21-4新宿ニュータウンワビル1階
TEL:03-6279-2032

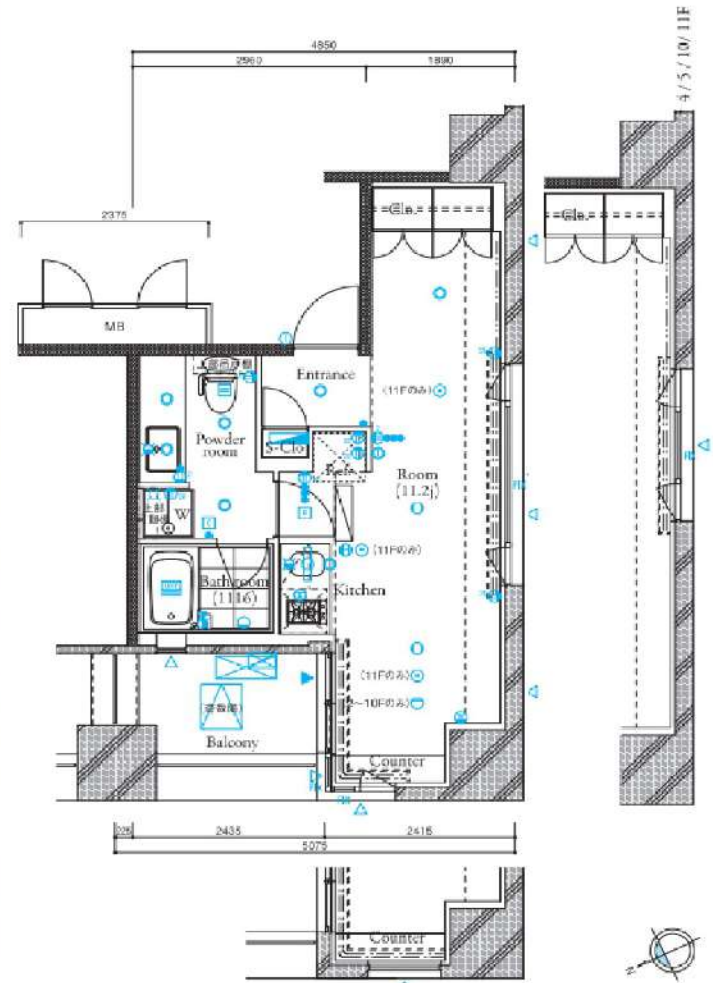


みずべや
水商売のお部屋



あずま通り店 新宿区歌舞伎町1-8-3良川ビル2階
TEL:03-6205-5732

ザ・タワー芝浦 ザ・タワー シバウラ		504	
賃料	112,000円	共益費	10,000円
敷金	0カ月	礼金	1カ月
所在地	港区芝浦1丁目4-11		
交通	ゆりかもめ日の出駅 徒歩4分 山手線浜松町駅 徒歩7分 都営三田線三田駅 徒歩7分		
構造階建	鉄筋コンクリート・19階建	竣工	平成19年10月
間取り	1K	平米数	28.97㎡
契約	普通借家契約	バルコニー面積	4.08㎡
期間	2年	解約予告	2か月前 (大手法人の場合相談可)
更新料	1カ月	ペット	不可
現況	居住中	入居日	予定 2024年02月上旬
解約日	2024-01-19	室内清掃(退去時)	52,800円
火災保険	20,000円	鍵交換代	27,500円
保証会社	エルズサポート 初回保証料50%、分割保証委託料700円/月、事務手数料330円/月 外国籍の方：エボスGTNを利用。初回保証料60%、月額保証料2%、年間保証料無し		
入居者サポート	SYLAプレミアムクラブ加入 24,200円(税込)/2年 更新時より 26,400円(税込)/2年 ◆内見開始予定日はITANDIをご確認ください		
備考	◆お申込時、当社が運営するサービス「利回りくん」にも申込情報が登録されます。入居後、本登録を行う事ですぐにサービスを利用する事ができます。 ※本サービスの登録は無料です。 ◆2023年11月現在建物修繕工事が実施されています(翌年1月完工予定)。 詳細は現地または共用部管理会社 問い合わせにてご確認ください。 ※消費税等の税率が変動した場合には、変動後の税率により再計算する。		
設備	エレベーター、宅配ボックス、バルコニー、フローリング、エアコン、分譲賃貸、2面採光、システムキッチン、パストイレ別、浴室乾燥機、シャワー、温水洗浄便座、クローゼット、シューズボックス、オートロック、ディンプルキー、モニター付きオートロック		



利回りくん



特別ご優待サービス
SYLA PREMIUM Club Off
SYLA PREMIUM SUPPORT
住まいのトラブルや困りごとに対応いたします。

※図面と相違する場合は現況を優先いたします。

新宿本店 新宿区新宿3-21-4新宿ニュータウンビル1階
TEL : 03-6279-2032



みずのべが
水商売のお部屋



あずま通り店 新宿区歌舞伎町1-8-3良川ビル2階
TEL : 03-6205-5732

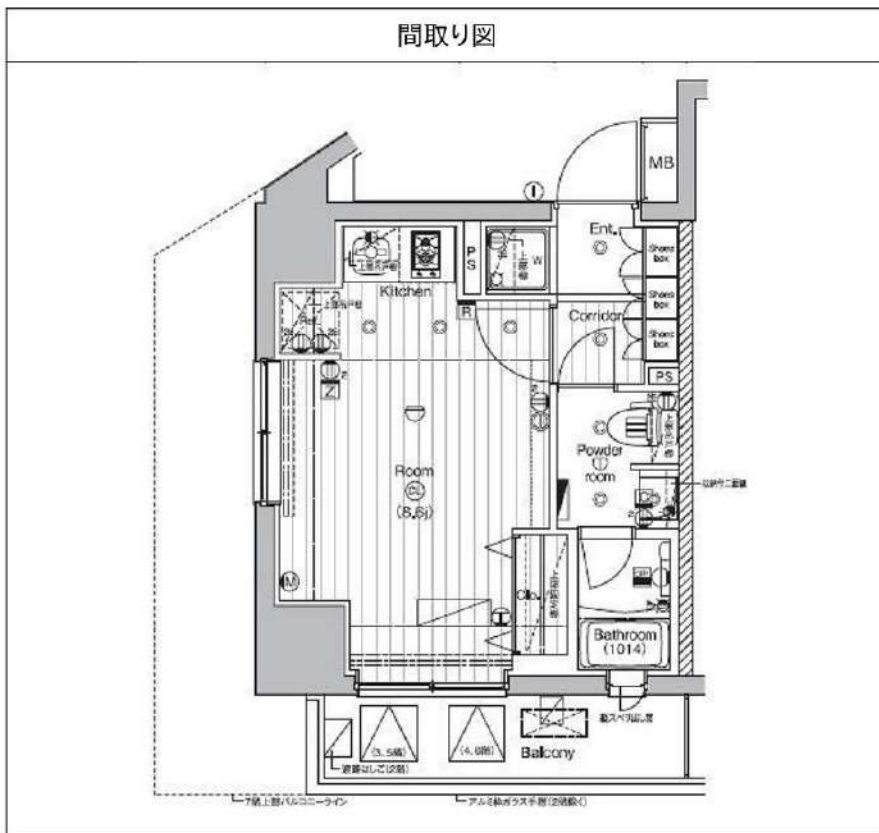
PREMIUM CUBE 代々木上原 701

物件種別	間取り	賃料	管理費等
マンション	1R	118,000円	15,000円

【Wi-Fiインターネット無料!※シーファイブ】ペット2匹可 築浅高級賃貸マンション テレワークにも◎設備やセキュリティー面も充実!!

【Wi-Fiインターネット無料!※シーファイブ】ペット2匹可 築浅高級賃貸マンション テレワークにも◎設備やセキュリティー面も充実!!

敷金/保証金	118,000円	礼金/権利金	118,000円
敷引/償却金	118,000円	更新料	1ヶ月(新賃料)
更新事務手数料			
その他費用			
物件所在地	東京都渋谷区大山町1-25		
交通	東京メトロ千代田線 代々木上原駅 徒歩3分 小田急線 代々木上原駅 徒歩3分 小田急線 東北沢駅 徒歩9分		
間取り詳細			
構造	鉄筋コンクリート 7階 / 8階建		
面積	23.27㎡	向き	北
築年月	2020年1月	契約期間	普通借家契約 1年
退去日		入居時期	2024年3月31日
駐車場	駐輪場 バイク置き場		
設備	浴室乾燥, ガス給湯, バストイレ別, CS, 押入, 2口コンロ, ガスキッチン, 温水洗浄便座, エアコン, 室内洗濯機置場, シャワー, BS, モニタ付オートロック, システムキッチン, ネット使用料不要, クローゼット, フローリング, トイレ有, ガスコンロ, ユニットバス, ガスコンロ設置済, バス有, シューズボックス, 洗面化粧台, TVインターホン, デザイナーズ, エレベーター, 外壁タイル張り, 宅配BOX		
入居諸条件	ペット可, 事務所不可, 二人入居可		
損害保険	要 15,000円 (1年)		
保証会社	可 保証会社必須/～50%		
備考	■入居中サポート/21450円 ■抗菌代/17600円 ■事務手数料/11000円 ■保証会社必須/～50% ■保険/15000円 ■鍵費用/22000円 ■契約期間(1年普借) ※違約金有 ■賃料/更新2回まで賃料5%増額規定あり ■更新料/初回のみ(更新事務手数料別途) ■ペット飼育時条件有		



※図面と異なる場合は現況を優先となります。

新宿本店

新宿区新宿3-21-4新宿ニュータウンビル1階
TEL: 03-6279-2032



みずびや
水商売のお部屋



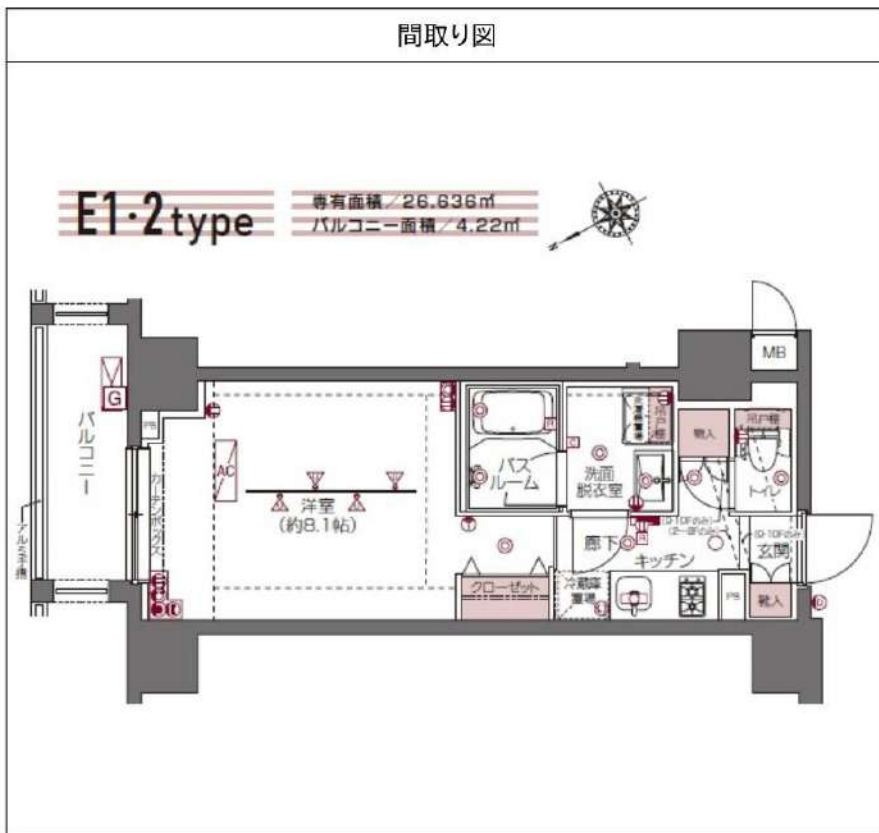
あずま通り店

新宿区歌舞伎町1-8-3良川ビル2階
TEL: 03-6205-5732

ZOOM白金高輪 504

物件種別	間取り	賃料	管理費等
マンション	1K	121,000円	9,000円

敷金/保証金	121,000円	礼金/権利金	121,000円
敷引/償却金		更新料	1ヶ月(新賃料)
更新事務手数料			
その他費用	<small>[-一時金] 鍵交換費用(税込): 33,000円 [月次費用] 家財保険+付帯サービス(税込): 1,735円 [備考] ■契約時: 当月分+翌月分の賃料・管理費をお支払い頂きます ■解約時: ルームクリーニング費用及び借主負担分の原状回復費用をお支払い頂きます</small>		
物件所在地	東京都港区三田5丁目6-2		
交通	都営三田線 白金高輪駅 徒歩8分 都営三田線 三田駅 徒歩10分 東京メトロ南北線 麻布十番駅 徒歩12分		
間取り詳細	5階: 洋室 8.10畳		
構造	鉄筋コンクリート 5階 / 11階建		
面積	26.63㎡	向き	北東
築年月	2016年8月9日	契約期間	普通借家契約 2年
退去日	2024年3月16日	入居時期	2024年4月上旬
駐車場	要問合せ 駐輪場 バイク置き場		
設備	2口ガス 独立洗面台 脱衣室 浴室換気乾燥機 追焚 温水洗浄便座 フローリング 室内洗濯機置場		
入居諸条件	ペット不可		
損害保険			
保証会社	必須 トーシンライフ、オリコフォレントインシュア、全保連/保証料: 初回=賃料等×50%、月額=賃料等×1%		
備考	■民泊利用不可 ■自転車: 月額500円 バイク: 月額2,000円(契約時2年間一括払い※台数要確認) ■部屋タイプ: E1 ■外国籍相談可(申込条件: 在留カード必須、日本語読み書き出来る方、連帯保証人必須: 日本人又は永住者) ■大手法人保証会社未加入時: 敷金・礼金を各1ヶ月追加 ◆内見予約は『スマート内覧』◆		



※図面と異なる場合は現況を優先となります。

新宿本店 新宿区新宿3-21-4新宿ニュータワービル1階
TEL: 03-6279-2032



みずべや
水商売のお部屋



あずま通り店 新宿区歌舞伎町1-8-3良川ビル2階
TEL: 03-6205-5732

SYFORME SHIROKANE-TAKANAWA 902 号室

共用部には宅配ボックスが備え付けられているため、急なお出かけや不在の際にも荷物を受け取ることができます。エントランスのオートロックと玄関の鍵で二重にロックできるので防犯対策もばっちりです。収納はクロゼット・シューズWICなど豊富なため、衣類や履き物の整理がしやすく便利です。港区や南北線白金高輪駅付近のお部屋探しは当社にお任せください。お気軽にリのお部屋で快適な新生活を始めましょう。



利回りくん



特別に優待サービス
SYLA PREMIUM Club Off
SYLA PREMIUM SUPPORT

【設備・条件その他】

エレベーター、宅配ボックス、敷地内ごみ置き場、バルコニー、フローリング、エアコン、BS、CS、ネット使用料不要、分譲賃貸、システムキッチン、バストイレ別、浴室乾燥機、シャワー、温水洗浄便座、洗面所独立、洗髪洗面化粧台、24時間換気システム、クロゼット、シューズWIC、オートロック、デインブルキー、防犯カメラ、モニター付きオートロック、ゴミ出し24時間OK、外国人可、学生向け

※図面と現況が異なる場合は現況を優先いたします。

賃料

128,000円			
共益費	10,000円		
敷金	0ヶ月	礼金	1ヶ月

所在地

東京都港区三田5丁目 13

交通

南北線白金高輪駅 徒歩4分
都営浅草線泉岳寺駅 徒歩11分
都営浅草線三田駅 徒歩14分

建物

構造・規模	鉄筋コンクリート・11階建		
所在階	9階	間取	1K
築年月	2019年12月	方角	南東
平米数	壁芯25.48㎡	バルコニー面積	4.14㎡
種別	普通借家契約	契約期間	2年

契約

解約予告	2ヶ月前 (大手法人の場合相談可)		
更新料	1ヶ月	ペット	可能 (敷金1ヶ月)

その他

火災保険	20,000円	鍵交換代	27,500円
室内清掃費	52,800円 (退去時)		
入居者サポート	SYLAプレミアムクラブ加入 24,200円 (税込) /2年 更新時より 26,400円 (税込) /2年		

保証会社

クレディセゾン 他取り扱い有り
初回40%、以降10,000円/年(総賃料15万円以上:14,000円/年)~
外国籍の方 エボスGTNを利用。初回保証料60%、月額保証料2%、年間保証料無し

引渡

入居時期	予定2024年04月下旬		
現況	居住中	解約予定日	2024-04-10

備考

室内設備は洗面所独立・浴室乾燥機など豊富に揃っており、過ごしやすいお部屋となっております。防犯面で安心のオートロック付きの物件です。収納はクロゼット・シューズWICなど豊富なため、衣類や履き物の整理がしやすく便利です。ぜひご覧いただきたい賃貸物件です。港区エリアのことなら、地域に特化した当社にお問い合わせを！様々な地域情報と賃貸情報をご提供いたしますので、ご安心して住まい探しをお任せ下さい。
◆お申込時、当社が運営するサービス「利回りくん」にも申込情報が登録されます。入居後、本登録を行う事ですぐにサービスを利用する事ができます。※本サービスの登録は無料です。
◆ペット飼育可の場合:ペット飼育時は敷金1ヶ月積み増し。
◆内見開始日はITANDI BBをご確認ください。
◆空き予定物件:先行契約のみ申込可

新宿本店

新宿区新宿3-21-4新宿ニュータワービル1階
TEL: 03-6279-2032



みずびや
水商売のお部屋

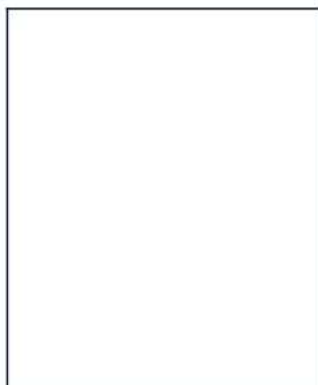
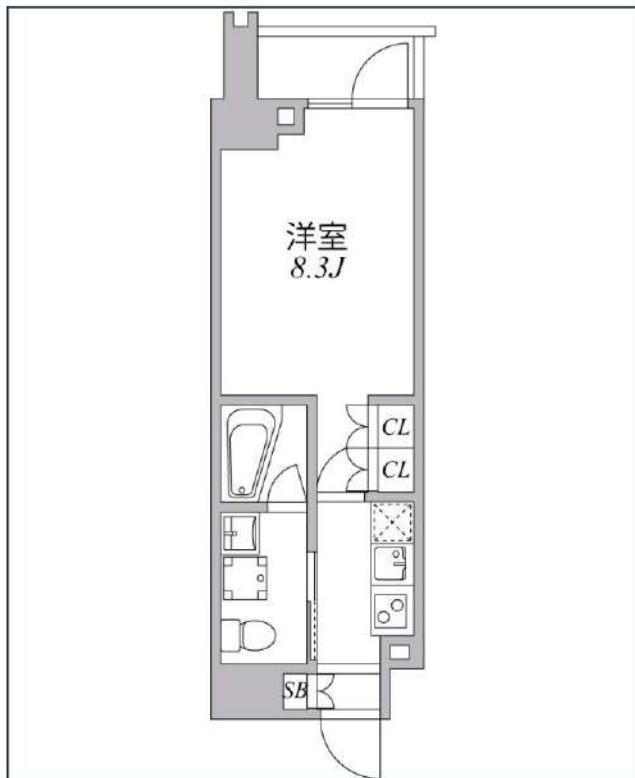
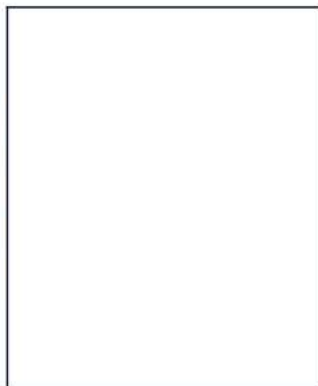


あずま通り店

新宿区歌舞伎町1-8-3良川ビル2階
TEL: 03-6205-5732

ASYL COURT 麻布十番

東京メトロ南北線「麻布十番」徒歩8分
都営三田線「白金高輪」徒歩10分



号室	賃料	
504	144,000円	
管理費	10,000円	
敷金	144,000円	礼金 144,000円
所在地	東京都港区南麻布2丁目1-8	
構造・階建	RC 5階部分 / 地上9階、地下0階	
築年月	2016年11月	総戸数 56
間取り	1K	専有面積 25.52㎡
契約期間	普通借家2年	開口向き 北
保険		連帯保証人 指定しない
保証会社		
その他費用	鍵交換費用22,000円 税込、Goodプレミアムα (24Hサポートのみ) 11,000円 税抜(入居時)、住宅総合保険(フレックス)20,000円 非課税(入居時)、Goodプレミアムα 登録料2,000円/税抜(入居時)	
入居時期	2024年3月下旬	退去予定日 -
備考	特約等につきましてはGoodリアルエステート仲介会社様専用サイトの部屋詳細をご確認下さい。	



※現況と図面に相違がある場合は、現況優先となります。

新宿本店 新宿区新宿3-21-4新宿ニューワールドビル1階
TEL: 03-6279-2032



みずべや
水商売のお部屋



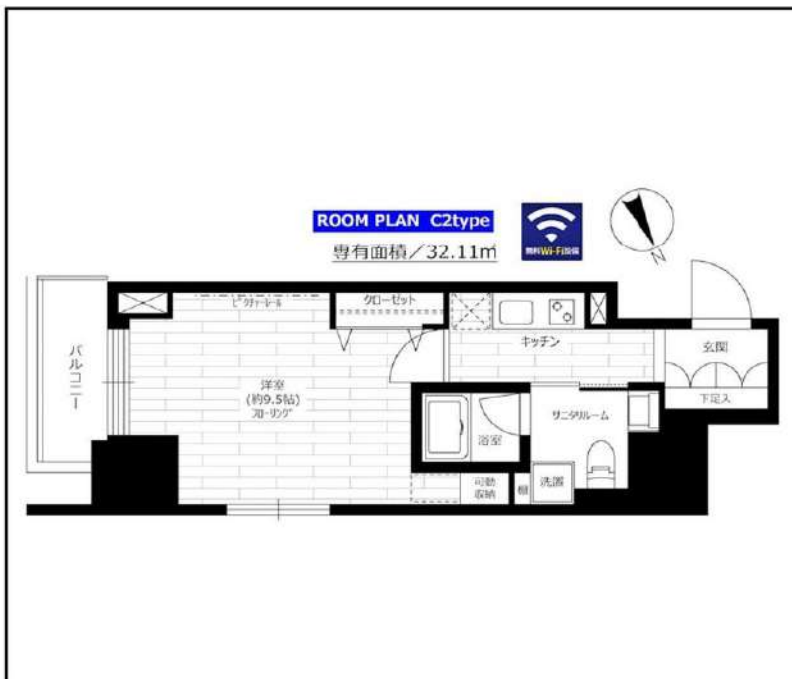
あずま通り店 新宿区歌舞伎町1-8-3良川ビル2階
TEL: 03-6205-5732

分譲型賃貸マンション

東京メトロ南北線 六本木一丁目駅まで 徒歩3分

東京メトロ銀座線 溜池山王駅まで 徒歩4分

管理室、メールボックス、機械式駐車場、システムキッチン、ガスコンロ設置済、2口コンロ、ガスレンジ付、ガスキッチン、バス・トイレ別、脱衣所、浴室乾燥、温水洗浄便座、洗面所にドア、洗面化粧台、バス有、トイレ有、シャワー、エアコン、BS、CS、ネット使用料不要、ネット専用回線、光ファイバー、TVインターホン、マルチメディアコンセント、インターホン、電話回線、インターネット専用線配線済み、2F以上、防犯カメラ、オートロック、モニタ付オートロック、給湯、エレベーター、エレベーター2基、24時間ゴミ出し可、風除室、敷地内ゴミ置き場、宅配BOX、24時間換気システム、冷房、暖房、外壁タイル張り、フローリング、室内洗濯機置場、クローゼット、シューズボックス、玄関収納、収納有、人感照明センサー、角住戸、2面採光、駅前、大型タウン内



グランドコンシェルジュ六本木

賃料	308号室 170,000円		
構造	鉄筋コンクリート造 地上階数 20階		
交通	東京メトロ南北線 六本木一丁目駅まで 徒歩3分		
所在地	東京都港区六本木2丁目2-4		
完成	2017年8月	専有面積	32.11㎡
現況	空室	入居時期	2024年02月22日
敷金	1ヶ月	共益費	10,000円
礼金	0ヶ月	契約終了時敷金償却	-
契約期間	普通 2年間	解約予告	1ヶ月前
更新料	新賃料1ヶ月	火災保険	22,000円(2年)
保証会社	必須	保証人	不要
契約条件	<p>[一時金] 鍵交換代:44000円 [月次費用] システム利用料:275円 初回保証料:月額費用の40%、1年毎に更新保証料10,000円。(GTN使用時100%) ペット(不可)、外国人入居(相談)、楽器使用(不可)、事務所(不可)、法人(相談) ※本契約は、契約開始後1年未満で解約した場合は賃料・共益費2ヶ月分、1年以上2年未満で解約した場合は賃料・共益費1ヶ月分相当額の違約金が別途かかります。</p>		

インターネット使い放題!
 ★光分譲★
 (プロバイダ契約料・通信料不要)
 ※端末は各自のご負担となります。 無料Wi-Fi設置
 ※P2P規制がかかります。

※この図面は販売図面をもとに作成しております。図面と異なる場合は現況を優先となります。

★入居前に各種施工ができます! 防虫施工 22,000円 光触媒コーティング33,000円

新宿本店 新宿区新宿3-21-4新宿ニュータワービル1階
 TEL: 03-6279-2032



みずべや
 水商売のお部屋

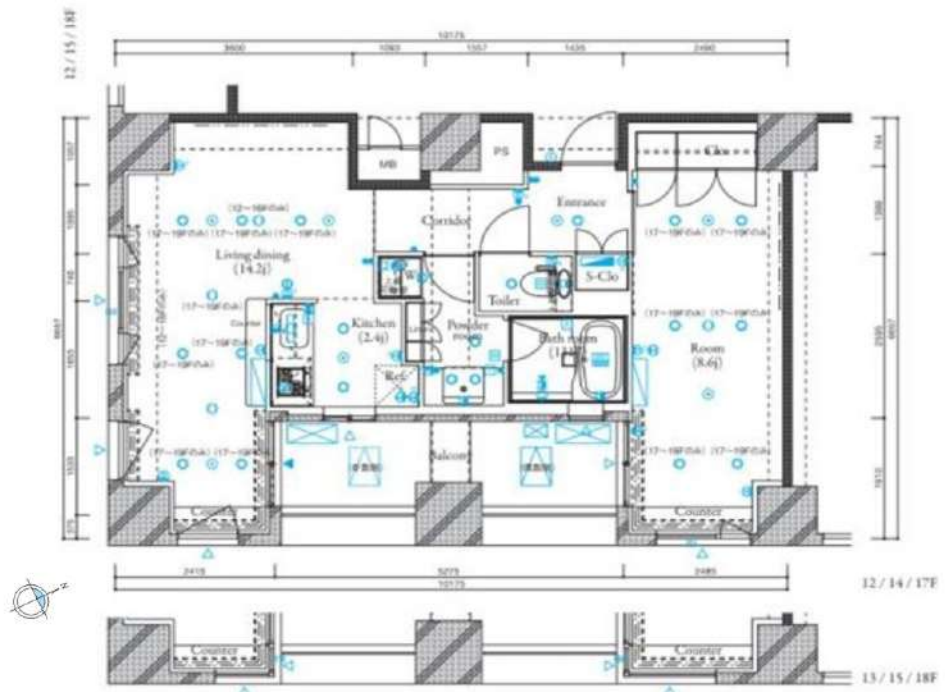


あずま通り店 新宿区歌舞伎町1-8-3良川ビル2階
 TEL: 03-6205-5732

ザ・タワー芝浦 ザタワーシバウラ	1503号室
---------------------	--------

賃料	210,000円	共益費	15,000円
敷金	0ヵ月	礼金	1ヵ月
所在地	港区芝浦1丁目4-11		
交通	ゆりかもめ日の出駅 徒歩4分 山手線浜松町駅 徒歩7分 都営三田線三田駅 徒歩7分		
構造 階建	鉄筋コンクリート・19階建	竣工	平成19年10月
間取り	1LDK	平米数	55.40㎡
契約	普通借家契約	バルコニー 面積	8.09㎡
期間	2年	解約 予告	2か月前 (大手法人の場合相談可)
更新料	1ヵ月	ペット	不可
現況	居住中	入居日	予定 2024年03月下旬
解約日	2024-03-14	室内清掃 (退去時)	82,500円
火災 保険	21,000円	鍵交換代	27,500円

保証会社	エルズサポート 初回50%、月額保証料700円、月額事務手数料330円～ 外国籍の方：エボスGTNを利用。初回保証料60%、月額保証料2%、年間保証料無し		
入居者 サポート	SYLAプレミアムクラブ加入 24,200円(税込)/2年 更新時より 26,400円(税込)/2年 ◆内見開始予定日はITANDIをご確認ください		
備考	◆お申込時、当社が運営するサービス「利回りくん」にも申込情報が登録されます。入居後、本登録を行う 事ですぐにサービスを利用する事ができます。 ※本サービスの登録は無料です。 ◆2024年1月現在建物修繕工事が実施されています(1月完工予定)。詳細は現地または共用部管理会 社 問い合わせにてご確認ください。 ※消費税等の税率が変動した場合には、変動後の税率により再計算する。		
設備	エレベーター、宅配ボックス、敷地内ごみ置き場、バルコニー、フローリング、エアコン、分譲賃貸、2面採 光、システムキッチン、カウンターキッチン、バスタイレ別、浴室乾燥機、温水洗浄便座、洗面所独立、クロ ゼット、モニター付きオートロック		



利回りくん



特別ご優待サービス
SYLA PREMIUM Club Off
SYLA PREMIUM SUPPORT

※図面と相違する場合は現況を優先いたします。

新宿本店

新宿区新宿3-21-4新宿ニュータワービル1階
TEL : 03-6279-2032



みずのやたい
水商売のお部屋



あずま通り店

新宿区歌舞伎町1-8-3良川ビル2階
TEL : 03-6205-5732