

バスタイムが楽しく過ごせる浴室テレビ付♪♪
RENECAT導入済物件★消臭抗菌効果が半永久持続

Access

東京メトロ日比谷線
「三ノ輪」駅徒歩 2分

東京メトロ日比谷線
「南千住」駅徒歩 8分



- お洒落なコンクリート打ち放しの外観
- TVモニター付オートロック
- 共用部に防犯カメラ設置
- ダブルロック&ディンプルキー
- 夜間の帰宅でも安心な人感センサーライト
- 遮音性に優れたフロアアタイル仕上げ
- 室内を快適に保つエアコン設置
- システム2口IHコンロキッチン
- 雨天・冬は必須！浴室換気乾燥暖房機
- 清潔な暖房付き温水シャワートイレ

- ★バスタイムが楽しく過ごせる浴室テレビ付
- ★Wi-Fiインターネット使い放題
- ↑速度等詳細はTEL0120-988-660
- 生活が便利になる可動式スポットライト
- シューズBOX
- BS・110°CS利用可能(別途費用)
- 24時間利用可能敷地内ゴミ置き場
- 24時間利用可能な宅配ボックス
- 照明を自由に演出できる可動式スポットライト有
- 独立洗面台



0202 号室 専有面積 21.66㎡

間取 1R

賃料 82,000 円/月

共益費 9,000 円/月

物件概要

所在地／ 東京都台東区三ノ輪2丁目14-18
構造・規模／ 鉄筋コンクリート造 5階建
総戸数／ 9 戸
築年月／ 2021年02月26日
入居日／ 2024年04月06日

契約条件

保証金1ヶ月 (契約時償却)

A保証システム利用料:家賃総額55%(最低金額5.5万円)
保証金契約時償却
24Hサポート料22,000円/2年・鍵交換代19,800円
室内抗菌処理代16,500円事務手数料5,500円
当社指定賃貸入居者総合保険加入の事(別途費用)
※賃料口座引落し(口座振替手数料:月額550円)
普通賃貸借2年契約
※ペット飼育不可
※オール電化

24時間安心サポート

設備のトラブルに24時間365日の受付体制

医療健康サービス24

看護師が24時間365日ご相談に応じます。

※図面と現況が異なる場合、現況優先とさせていただきます。
※退去時清掃費は別途、退去時更新費用等はございません。

新宿本店 新宿区新宿3-21-4新宿ニュータワービル1階
TEL: 03-6279-2032



みずばや
水商売のお部屋

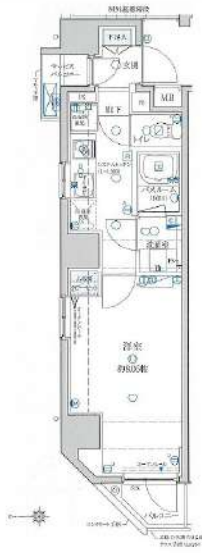


あずま通り店 新宿区歌舞伎町1-8-3良川ビル2階
TEL: 03-6205-5732

外観



間取り



トレステラ レジデンス入谷

201

賃料	90,000円		
管理・共益費	管理費 15,000円	共益費	0円
間取り	1K	物件種別	マンション
敷金	-	礼金	1.0ヶ月
交通	東京メトロ日比谷線「入谷」駅 徒歩5分 東京メトロ日比谷線「三ノ輪」駅 徒歩10分		
物件所在地	東京都台東区入谷二丁目39-5		
構造	鉄筋コンクリート造	地上 8階建	2階部分
専有面積	27.74㎡	向き	西
築年月	2017年 5月	入居時期	2024年5月上旬
契約期間	2年間（更新可）	原状回復	退去時精算
更新料	新賃料1ヶ月分	更新事務手数料	新賃料0.5ヶ月分+税
損害保険	2年	20,000円	
その他費用	鍵交換代:27500円 安心入居サポート:17600円 引越虫駆除サービス:16500円		
駐車場・駐輪場・バイク置場等の建物設備については下記建物管理会社へお問い合わせ下さい。			
建物管理会社	メイプルリビングサービス 03-5489-4344		
保証会社	必須 (あんしん保証等)	初回保証料、賃料等の合計金額の50% 年間更新料、10,000円	
セールスポイント	ペット可（犬及び猫1匹まで）		
設備	モニター付オートロック 防犯カメラ ディンプルキー ダブルロック 分譲タイプ 管理人室 エレベーター 宅配BOX 角部屋 フローリング 風除室 クローゼット シューズボックス ガス2口コンロ バストイレ別 温水洗浄便座 ガス給湯 室内洗濯機置場 洗面化粧台 独立洗面所 浴室換気乾燥機 24h換気有 システムキッチン 敷地内ゴミ置き場 メールボックス エアコン		
備老			

エントランス



室内



キッチン



バスルーム



※図面と現状が異なる場合は、現状が優先となります。■申込の際はITAMDIIBにてお願いします。■お部屋は原則として「クリーニング中」以外現状渡しです。■保証会社必須(あんしん保証・ルームバンクインシュアなど複数取扱有)。初回保証料は、賃料等の合計金額の50%。年間更新料は10,000円。但し、大手法人契約の場合で保証会社利用しない場合は敷金1か月分増です。■ペット飼育可の物件でペットを飼育する際は、申込書にその旨(種類・数)を記載。敷金1か月分増(退去時償却)。建物管理規約等により制限があります。また管理規約や使用細則等の違反により賃貸借契約が解除となる場合があります。■建物全館禁煙(電子タバコ含む)です。但し、専有部分においては、退去時に天井壁クロスを張替え(借主全額負担)を前提に容認します。■短期違約(1年未満・フリーレント)がついての契約の場合は1年9か月未満)違約金賃料等の1か月分。■解約予告2か月前。更新料、新賃料1か月分。更新事務手数料0.5か月分(税別)。■駐車場・駐輪場・バイク置場については建物管理会社への空き確認を要します。また、お申し込みは原則別途建物管理会社にお申し込み願います。■楽器使用相談物件可の物件の場合、建物管理規約等の制限があります。使用時間、音量について他の居住者様へのご配慮をお願いします。騒音苦情については、契約解除となる場合があります。■退去時にルームクリーニング、エアコンクリーニング等の費用負担があります。■インターネット回線については入居者様ご自身の責任で利用となります。ご希望の回線が建物に導入されていない場合もございます。■空き予定の場合は、先行契約となります。■空き予定の物件の場合、室内写真の提供が出来ない場合があります。



物件種目	[住居用] マンション		
物件名	スパシエ上野ステーションプラザ		
号室名	903 (9階部分)		
所在地	〒110-0005 東京都台東区上野7丁目10-5		
交通	山手線「上野」徒歩3分 京浜東北線「上野」徒歩3分 高崎線「上野」徒歩3分		
建築構造	鉄筋コンクリート造 地上13階 総戸数49戸		
間取タイプ	1K 洋8		
専有面積	26.95㎡	開口部方位	東南
築年	2009年07月		
現況/入居時期	退去予定(3/13) / 2024年4月上旬		



ペット相談

オートロック

宅配ボックス

賃料	95,000 円		
共益費・管理費	10,000円		
敷金	1ヶ月		
礼金	1ヶ月		
保証金	償却・敷引	1ヶ月	
更新料	新賃料の1ヶ月		
契約期間	2年間		
町内会費			
駐車場	敷地内駐車場 共用部の空き情報は建物管理会社へご確認ください。		



備考

建物管理会社(共用部):レーベンコミュニティ
バルコニー面積:4.5㎡

設備

【位置】角部屋【キッチン】給湯器(ガス)・ガスコンロ(2口)・システムキッチン【水廻り】風呂(ユニットバス)・トイレ(水洗)・洗面台(独立)・浴室乾燥機・シャワートイレ・バス・トイレ別・洗濯機置場(室内)【冷暖房】エアコン(冷暖房)【収納】シューズボックス【放送・通信】BS・CS・光ファイバー・ケーブルTV・インターネット対応【セキュリティ】オートロック・宅配BOX・防犯カメラ・インターホン(カメラ付き)【その他】専用ごみ置場・エレベーター(1基)・自転車置場・電気・ガス(都市ガス)・水道(公営)・排水(公共下水)・バルコニー/ベランダ・分譲タイプ

条件

【条件】ペット相談(小型犬、猫可)・外国人契約可能・単身者限定・保証会社利用必須

※ この資料は物件の概略紹介資料になります。写真、間取図面、設備、概要などが現況と異なる場合は現況優先となります。

特記事項:
Webサービス広告掲載[許可]・チラシ、雑誌等掲載広告[許可]・保証会社:保証会社利用必須 初回40% 次年度1万円~ 申込によって異なりますのでご確認ください。
・保険:保険要加入 火災保険 2年契約 20,000円・更新事務手数料:11,000円(税込/更新時)・24サポート(2年毎):16,500円(税込/契約時)・消臭抗菌費:16,500円(税込/契約時)・カギ交換費用:29,700円(税込/契約時)・契約事務手数料:11,000円(税込/契約時)・エアコンクリーニング費用:16,500円(税込/退去時)
※現況優先※個人の転賃禁止
※短期解約違約金有(6ヶ月以内解約時賃料管理費の2ヶ月分、1年以内解約時賃料管理費の1ヶ月分)
※敷金退去時償却※ペット飼育相談可(要相談・敷1積み増しかつ償却)
※空き予定物件はすべて先行契約でのご案内となります。先行申込は受け付けておりません。

業務情報

新宿本店 新宿区新宿3-21-4新宿ニュータワービル1階
TEL:03-6279-2032



みずべや
水商売のお部屋



あずま通り店 新宿区歌舞伎町1-8-3良川ビル2階
TEL:03-6205-5732

FOR RENT
高級賃貸
マンション

築浅

2018年5月 竣工

RENAISSANCE COURT BUNKYO EDOGAWABASHI

ルネサンスコート
文京江戸川橋

●「池袋駅」へ直通6分、「大手町駅」へ8分、「東京駅」「新宿駅」へ9分の好アクセス

東京メトロ有楽町線「江戸川橋駅」徒歩4分
東京メトロ東西線「神楽坂駅」徒歩9分



【物件概要】

- 所在地／東京都文京区水道二丁目5-13
- 交通／東京メトロ有楽町線「江戸川橋」駅 徒歩4分
- 構造／鉄筋コンクリート造 地上5階建
- 建物完成／2018年5月
- 総戸数／17戸
- 募集賃料／102,000円
- 管理費／8,000円
- 礼金/敷金 礼金0ヶ月 敷金0ヶ月
- 専有面積／25.07㎡～25.40㎡
- 間取り／1R(STUDIO)
- 現況／302号室：3月中旬退出予定
303号室：現空

Equipment&Security

- モニター付オートロックシステム(録画機能付カラーモニター)
- 防犯サターン
- 宅配ボックス
- 室内洗濯機置場
- ガス2口システムキッチン(人造大理石トップ)
- 24時間換気機能付き浴室暖房乾燥機
- 駐輪場 自転車550円(税込)、原付バイク2,200円(税込) ※空状況要確認
- 分譲仕様
- エレベーター
- 内廊下
- CATV
- 複層ガラス
- 防犯カメラ
- バルコニー
- 都市ガス
- インターネット無料
- 角部屋(Aタイプ除く)
- 室内物干し

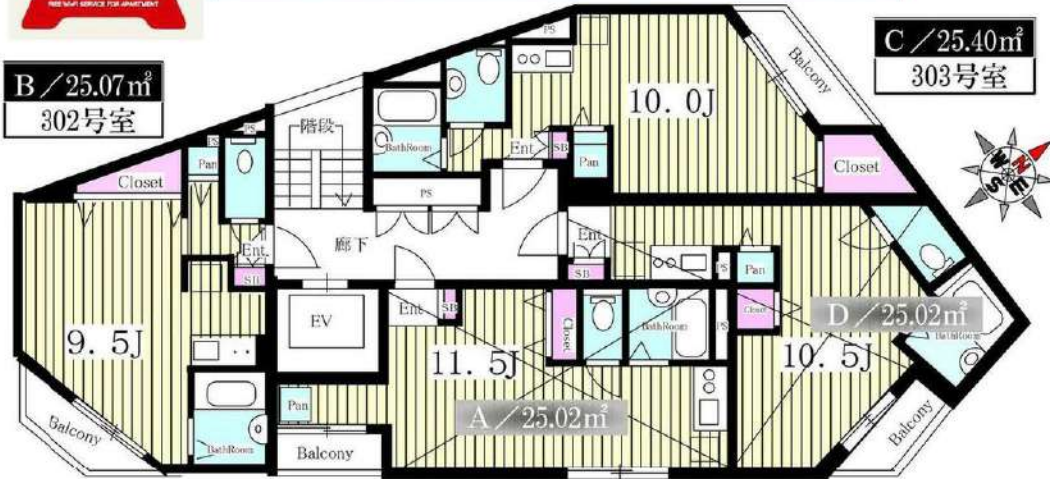
Recommended Point

礼金ゼロ 敷金ゼロ

モニター付オートロック(録画機能付カラーモニター) / 防犯カメラ
防犯・プライバシー性と独立性に優れた快適住まい
ゆとりある広さのSTUDIOタイプ10帖



Wi-Fiインターネット無料 **BUFFALO**



地蔵通り商店街をはじめ、スーパー&コンビニが多数。神楽坂周辺はお洒落な飲食店が充実。

ACCESS MAP



スマートな暮らし
使いやすい水回り設備
機能性重視

角住戸中心
×
内廊下設計

- 注1 契約期間は2年(更新可能・更新料は新賃料の1箇月分)
- 注2 図面と現況が相違する場合は現況優先とします
- 注3 火災保険に加入していただきます
- 注4 当社指定の家賃保証会社へ加入していただきます
(保証料については初回保証料に加え、月次で月額保証料の請求が別途ございます)
- 注5 審査で入居申込をお断りする場合もありますのでご了承ください
- 注6 審査基準及び審査内容についてはお答えできません
- 注7 退去時におけるルームクリーニング費用をご負担していただきます
- 注8 入居時における鍵交換手数料をご負担していただきます

新宿本店 新宿区新宿3-21-4新宿ニュータワービル1階
TEL: 03-6279-2032



みずべや
水商売のお部屋



あずま通り店 新宿区歌舞伎町1-8-3良川ビル2階
TEL: 03-6205-5732

プレール・ドゥーク文京湯島

住み替え応援システムRe・Room
家賃でポイントがたまる！
住み替えて使ってお得！

安心管理システム24時間管理
学生・女性にオススメ

駅徒歩1分！10分圏内で5駅利用可！

築浅物件！2口ガスコンロ・浴室乾燥換気扇あり！

ペット相談可(小型犬または猫1匹、敷金2ヶ月)インターネット月額基本使用料無料(BBM-NET)



新生活応援
賢く(身体に)はじめる新生活！
家電リース
お得で！家電は安心の4点セットをご用意しております。

月額 **5,500円**
中央 **4,400円**



木下の賃貸 友の会
詳細はこちら▶



※図面と現況が異なる場合には現況を優先とします。



ACCESS

東京メトロ千代田線 湯島駅 徒歩1分

都営大江戸線 上野御徒町 徒歩5分
東京メトロ銀座線 上野広小路 徒歩5分

704号室

賃料 **118,000円**

管理費 **10,000円**

敷金 **0ヶ月** 礼金 **1ヶ月**

OUTLINE

間取り	1K	タイプ		専有面積	26.22㎡
入居日	2024年04月上旬		内見	不可	

「木下の賃貸」友の会費 1,980円(税込)/月額

所在地 東京都文京区湯島3丁目25-10

構造	RC造	規模	15階建7階	
竣工日	2021年07月	総戸数	74戸	
駐車場施設	有	空き	要確認	
駐輪場施設	有	空き	要確認	
駐車場敷金	なし	駐車場賃料	0円/月額	
ペット飼育	相談	ペット飼育の場合の敷金	敷金2ヶ月	
方位	西	ガス	機CDエナジーダイレクト推奨	
管理会社	株式会社キノシタコミュニティ		電気	機CDエナジーダイレクト推奨

LEASE CONDITION

契約期間	2年	更新料	新賃料 1ヶ月
解約予告	1ヶ月前に文書で当社宛に通知		
敷交換費	27,500円(税込)	消毒代	26,400円(税込)
定額ルームクリーニング代	63,800円(税込)		

EQUIPMENT

オートロック	洗濯機置場	バルコニー
エレベーター	浴室乾燥機	CATV
TVモニター付きインターフォン	洗浄機能付暖房便座	BSアンテナ
宅配ボックス	追い焚き	CSアンテナ
ガスコンロ	居室床材フローリング	カーシェアリング
IHクッキングヒーター	エアコン	
独立洗面台	浄化槽	

備考

①保証会社加入必須。木下グループ保証:初回保証料80%、利用手数料月額550円(税込)、継続保証委託料20,000円(2年毎)
②木下の賃貸友の会加入必須。入居者補償制度、住まいのトラブル緊急サポート等のサービスを提供。月額1,980円(税込)円~/法人プラン月額990円(住まいのトラブル緊急サポートのみ)
③定額ルームクリーニング代63,800円(税込)~
④CATV、BS・CS110°、インターネット等(導入されているか否かは要確認)には別途契約、費用がかかります。
⑤BBM-NET完備。月額基本使用料は無料ですがオプションサービス(物件により利用できない場合があります)には別途費用がかかります。
⑥契約時、消毒代26,400円(税込)がかかります。

新宿本店 新宿区新宿3-21-4新宿ニュータワービル1階
TEL:03-6279-2032



みずべや
水商売のお部屋

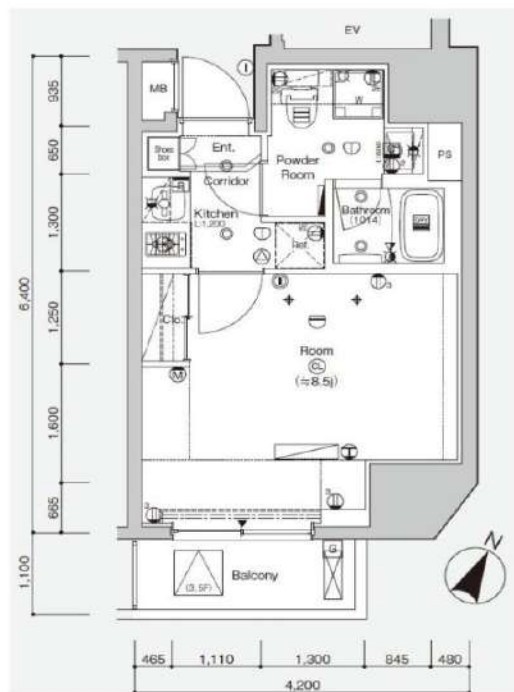


あずま通り店 新宿区歌舞伎町1-8-3良川ビル2階
TEL:03-6205-5732

SYFORME JIMBOCHO

401 号室

※本物件は、SYFORME JIMBOCHOの共同管理下にある共同管理物件です。共同管理規約、共同管理規程、共同管理細則、共同管理規程等が適用されます。また、本物件は、SYFORME JIMBOCHOの共同管理下にある共同管理物件です。共同管理規約、共同管理規程、共同管理細則、共同管理規程等が適用されます。



利回りくん



特別に優待サービス
SYLA PREMIUM Club Off
SYLA PREMIUM SUPPORT
住まいのトラブルが即りに対応いたします。

【設備・条件その他】

エレベーター、宅配ボックス、敷地内ごみ置き場、バルコニー、フローリング、エアコン、BS、CS、分譲賃貸、システムキッチン、バストイレ別、浴室乾燥機、シャワー、温水洗浄便座、洗面化粧台、24時間換気システム、クロゼット、シューズボックス、オートロック、ディンプルキー、防犯カメラ、モニター付きオートロック、ゴミ出し24時間OK、外国人可、学生向け

※図面と現況が異なる場合は現況を優先いたします。

賃料	127,000円		
	共益費	8,000円	
敷金	0ヶ月	礼金	1ヶ月
	所在地 東京都千代田区神田神保町1丁目 34-14		
交通	半蔵門線神保町駅 徒歩3分		
	中央線御茶ノ水駅 徒歩8分		
	千代田線新御茶ノ水駅 徒歩8分		
建物	構造・規模	鉄筋コンクリート・12階建	
	所在階	4階	間取 1K
	築年月	2015年12月	方角 南東
	平米数	壁芯25.68㎡	バルコニー面積 3.16㎡
契約	種別	普通借家契約	契約期間 2年
	解約予告	2ヶ月前 (大手法人の場合相談可)	
	更新料	1ヶ月	ペット 不可
その他	火災保険	20,000円	鍵交換代 27,500円
	室内清掃費	52,800円 (退去時)	
	入居者サポート	SYLAプレミアムクラブ加入 24,200円(税込)/2年 更新時より 26,400円(税込)/2年	
保証会社	クレディセゾン	他取り扱い有り	
	初回40%、以降10,000円/年(総賃料15万円以上:14,000円/年)~	外国籍の方 エボスGTNを利用。初回保証料60%、月額保証料2%、年間保証料無し	
引渡	入居時期	予定2024年04月中旬	
	現況	居住中	解約予定日 2024-03-31
備考	多くの方から好評頂いているSYFORME JIMBOCHOのご紹介です。収納はクロゼット・シューズボックスなど豊富なため、広々と空間を利用することも可能です。共用部にはゴミ出し24時間OK・宅配ボックスなどが揃っており、とても充実しています。高速なネット回線がある物件です。快適な生活を実現してくれる要素の一つに、住まいというものがあふれると思います。当社に住まい探しのお手伝いをさせていただきます。 ◆お申込時、当社が運営するサービス「利回りくん」にも申込情報が登録されます。入居後、本登録を行う事でサービスを利用する事ができます。※本サービスの登録は無料です。 ◆ペット飼育可の場合:ペット飼育時は敷金1ヶ月積み増し。 ◆内見開始日はTANDI BBをご確認ください。 ◆空き予定物件・先行契約のみ申込可		

新宿本店

新宿区新宿3-21-4新宿ニューターワビル1階
 TEL : 03-6279-2032



みずべや
 水商売のお部屋



あずま通り店

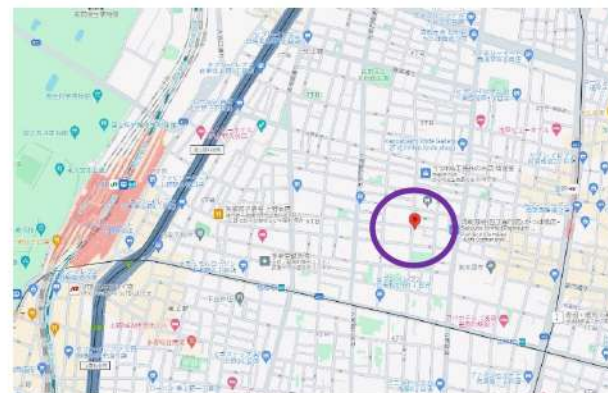
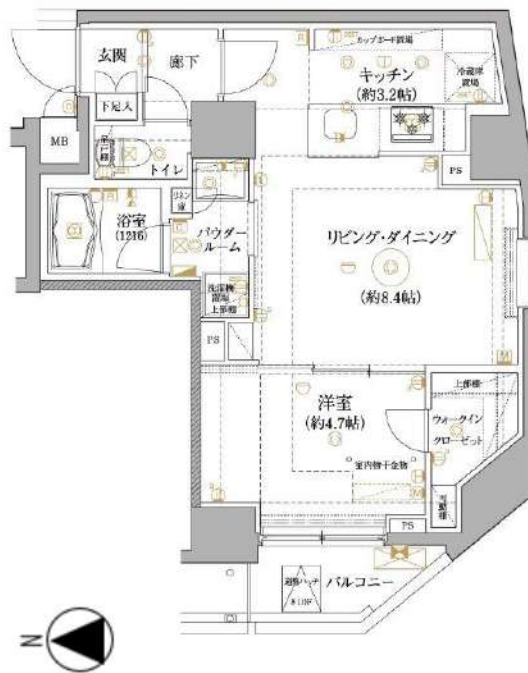
新宿区歌舞伎町1-8-3良川ビル2階
 TEL : 03-6205-5732

賃料	145,000円
共益費	15,000円

レアライズ浅草Ⅳ 901号室

所在	東京都台東区松が谷2-2-7
建物	構造：鉄筋コンクリート造 所在階：地上13階建 9階部分 総戸数：30戸 築年月：2019年7月
間取り	1LDK 41.20㎡ (バルコニー 2.92㎡)
賃貸条件	敷金：0ヶ月分 礼金：1ヶ月分 更新料：新賃料の1ヶ月分 更新事務手数料：新賃料の0.5ヶ月分 現況：4/5解約予定 (先行契約) 入居日：4月下旬頃予定 火災保険：加入必須 (18,000円～) 保証会社：加入必須 (新日本信用保証 他) (初回50%～、以降1万円/年) 鍵交換費用：38,500円 (税込) 24時間サポート：16,500円 (税込) /2年 書類作成費用：11,000円 (税込)
設備	オートロック、エレベーター、宅配ボックス、防犯カメラ インターネット (シーファイブ)、BS/110°CS、CATV TVモニターホン、バルコニー、室内洗濯機置場、エアコン クローゼット、独立洗面台、ガスコンロ3口、敷地内ごみ置場
その他	ペット飼育不可 普通借家2年、解約予告2ヶ月前

つくばエクスプレス『浅草』駅 徒歩7分
銀座線『稲荷町』駅 徒歩8分



※図面と現況が異なる場合は現況優先と致します。退去前の申込は先行契約のみの受付となります。

新宿本店

新宿区新宿3-21-4新宿ニュータウンビル1階
TEL: 03-6279-2032



みずべや
水商売のお部屋



あずま通り店

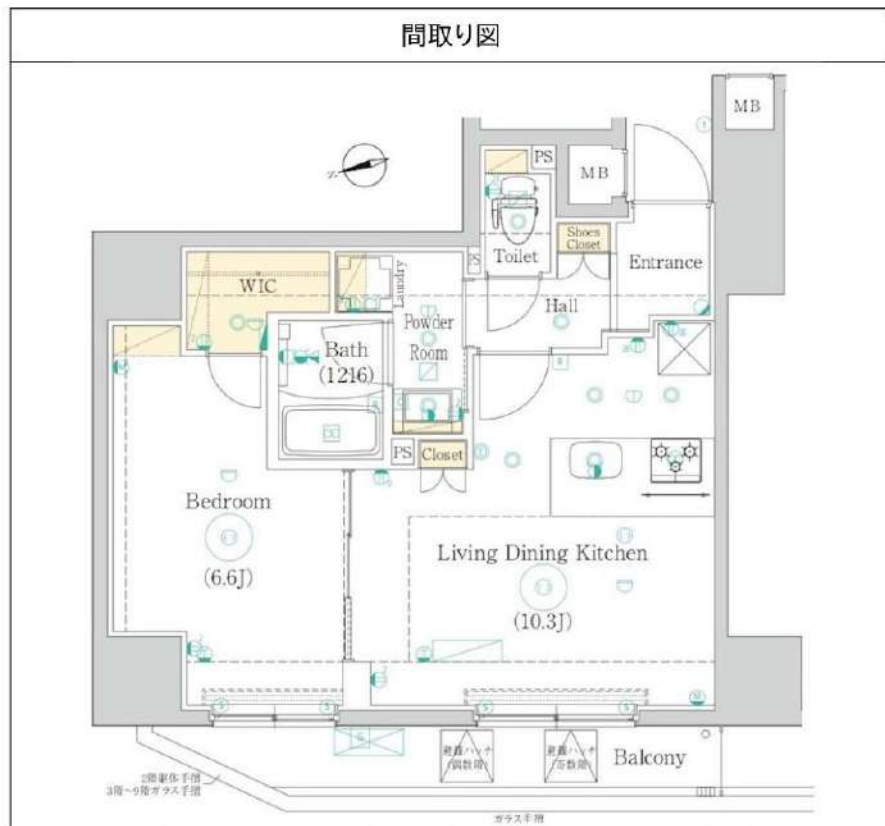
新宿区歌舞伎町1-8-3良川ビル2階
TEL: 03-6205-5732

HY's 上野松が谷 0601

物件種別	間取り	賃料	管理費等
マンション	1LDK	148,000円	12,000円

インターネット Wi-Fi 無料!!

ライブズでんき加入で電気代1ヶ月分無料!!
【※内見予約はいい生活スクエアよりお願いします。】



敷金/保証金	148,000円	礼金/権利金	148,000円
敷引/償却金		更新料	1.5ヶ月 (新賃料)
更新事務手数料			
その他費用	[一時金] 事務手数料: 11,000円, 鍵交換代: 38,500円 [月次費用] naviサポート: 990円 [備考] 解約予告2ヶ月前・更新料1.5ヶ月		
物件所在地	東京都台東区松が谷4丁目10番4号		
交通	東京メトロ日比谷線 入谷駅 徒歩6分 つくばエクスプレス 浅草[つくばEXP]駅 徒歩10分 山手線 上野駅 徒歩13分		
間取り詳細	LDK 10.30, 洋室 6.60		
構造	鉄筋コンクリート 6階 / 10階建		
面積	41.88㎡	向き	西
築年月	2020年1月6日	契約期間	普通借家契約 2年
退去日	2024年4月14日	入居時期	2024年4月下旬 予定
駐車場			
設備	24時間換気システム, 3口以上コンロ, BS, CS, TVインターホン, ウォークインクローゼット, エアコン, ガスコンロ設置済, ガス給湯, クローゼット, システムキッチン, シューズボックス, ネット使用料不要, バス・トイレ別, マルチメディアコンセント, 温水洗浄便座, 火災報知機, 室内洗濯機置場, 人感照明センサー, 洗面化粧台, 洗面所独立, 全室照明付き, 浴室乾燥, 浴室暖房, エレベーター, 宅配BOX, 敷地内ゴミ置き場		
入居諸条件	ペット相談, 楽器使用不可, 事務所不可, 法人可		
損害保険	要 フレックス少額短期保険 20,000円 (2年)		
保証会社	必須 初回保証料(賃料+管理費+naviサポート等)×50%(外国籍の方80%)月次保証料1%		
備考	【申込審査時に本人確認のご連絡を致します。】インターネット Wi-Fi 無料!! ☆ペット飼育 猫・小型犬1匹まで可 飼育時、別途敷金1ヶ月 短期解約違約金有(1年未満解約の場合賃料の1ヶ月分) ライブズでんき加入で電気代1ヶ月分無料!!【※内見予約はいい生活スクエアよりお願いします。】入居者様専用アプリ(いい生活Home)の登録が必須となっております		

新宿本店 新宿区新宿3-21-4新宿ニュータウンワビル1階 TEL: 03-6279-2032
 
みずばや 水商売のお部屋
 
あずま通り店 新宿区歌舞伎町1-8-3良川ビル2階 TEL: 03-6205-5732