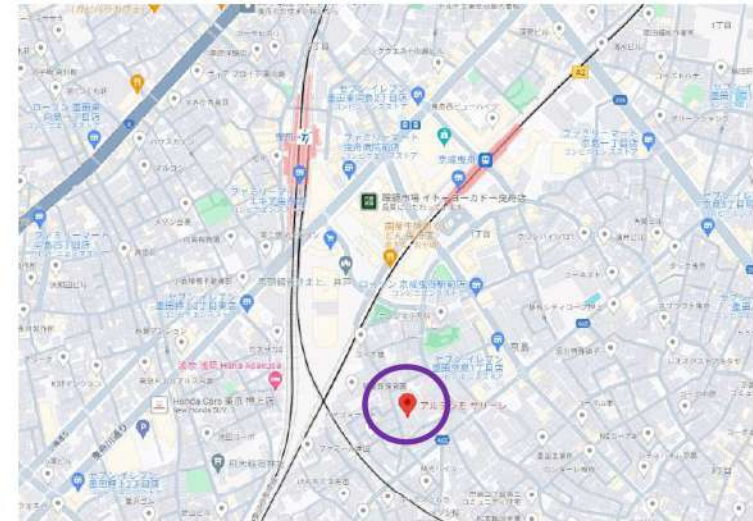


賃料	80,000円
共益費	11,500円

アルテシモ サリーレ 104号室

所在	東京都墨田区京島1-17-3
建物	構造：鉄筋コンクリート造 所在階：地上5階建 1階部分 総戸数：34戸 築年月：2016年4月
間取り	1K 25.51㎡ (バルコニー3.78㎡)
賃貸条件	敷金：0ヶ月分 礼金：1ヶ月分 更新料：新賃料の1ヶ月分 更新事務手数料：新賃料の0.5ヶ月分 現況：3/11解約予定 (先行契約) 入居日：3月末頃予定 火災保険：加入必須 (18,000円～) 保証会社：加入必須 (新日本信用保証 他) (初回50%～、以降1万円/年) 鍵交換費用：38,500円 (税込) 24時間サポート：16,500円 (税込) /2年 書類作成費用：11,000円 (税込)
設備	オートロック、エレベーター、宅配ボックス、防犯カメラ インターネット (GLMnet)、TVインターホン、エアコン 浴室乾燥機、温水洗浄便座、室内洗濯機置場、ガスコンロ2口 バルコニー、クローゼット、独立洗面台、シューズボックス
その他	ペット飼育不可 普通借家2年、解約予告2ヶ月前

京成押上線『京成曳舟』駅 徒歩5分
東武亀戸線『曳舟』駅 徒歩6分
半蔵門線『押上』駅 徒歩8分



※図面と現況が異なる場合は現況優先と致します。退去前の申込は先行契約のみの受付となります。

新宿本店 新宿区新宿3-21-4新宿ニュータウンビル1階
TEL: 03-6279-2032



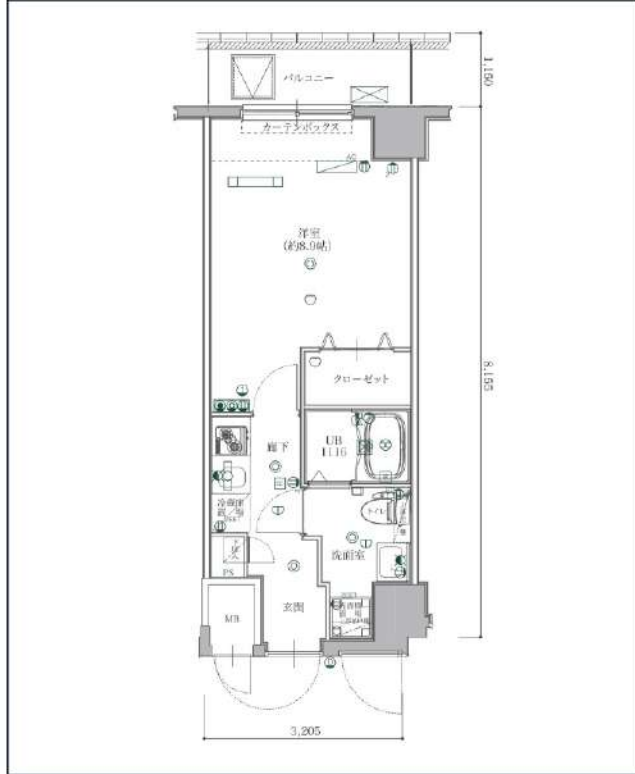
みずべや
水商売のお部屋



あずま通り店 新宿区歌舞伎町1-8-3良川ビル2階
TEL: 03-6205-5732

フェルクルールプレスト押上

外国籍・留学生相談 ペット飼育相談/猫不可



都市ガス	独立洗面台	インターネット 使用料無料	システムキッチン	宅配ボックス	駐輪場	浴室乾燥機	ウォシュレット	オートロック	洗濯機置場室内	エアコン	ペット相談
二人入居相談	防犯カメラ	エレベーター	バス・トイレ別	コンロ2口	フローリング	バルコニー	礼金0	洗面台	24Hゴミ置き場	グリル	クローゼット

※現況と図面に相違がある場合は、現況優先となります。

東武伊勢崎・大師線「ときょうスカイツリー」徒歩10分
 東京メトロ半蔵門線「押上<スカイツリー前>」徒歩12分
 都営浅草線「本所吾妻橋」徒歩12分

号室	賃料		
2F	82,000円		
管理費	15,000円		
保証金	1ヶ月	礼金	0ヶ月
その他費用	鍵交換費用27,500円、ハウスクリーニング44,000円(入居時)、エアコン分解清掃11,000円(入居時)、24時間生活サポート16,500円(入居時)、契約事務手数料11,000円(入居時)		
所在地	〒131-0033 東京都墨田区向島2丁目17-4		
構造・階建	RC 2階部分 / 8階		
築年月	2017年3月	専有面積	27.24㎡
間取り	1K	開口向き	北西
契約期間	普通借家2年	更新料	1.1ヶ月(新賃料)
保険	20,000円 2年	更新事務手数料	
保証会社	日本セーフティ(プ) 保証料(初回契約時)50%、保証料(月額)800円、初回保証料 保証人有⇒40% 無⇒50% 契約時緊急連絡先も身分証写し必須		
退去予定日	2024年4月9日	入居時期	相談
備考	・保証金契約時償却、償却に原状回復費用は含まれません ・契約時ルームクリーニング代、エアコンクリーニング代 税率変更による差額は退去時請求 ・2年未満の解約は短期解約違約金有⇒賃料、管理費総額1ヶ月分 ・解約予告2ヶ月前 ・ペット飼育可能/猫不可⇒保証金1ヶ月増額/契約時償却		

・BS/CS(要確認) ・インターネット:Wi-Fi無料(要確認) ・駐輪場(要空確認)
 ・退室前の申込みは先行契約となります

駐輪場等の空き確認はこちらへ→ 日本ハウズイング株式会社 03-3341-9210

新宿本店 新宿区新宿3-21-4新宿ニュータワービル1階
 TEL: 03-6279-2032



みずべや
 水商売のお部屋



あずま通り店 新宿区歌舞伎町1-8-3良川ビル2階
 TEL: 03-6205-5732

貸マンション

押上駅

フェルクルールプレスト押上(フェルクルールプレストオシアゲ) 203

間取り
1K

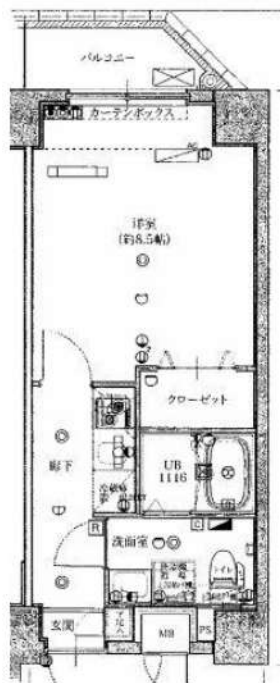
専有面積
27.13㎡

築年月
2017年03月



チェックポイント！

バイク置場有(2,000円/月),駐輪場有(300円/月),主要採光面：南東向き,杜宅可,事務所使用不可,SOHO使用不可,楽器不可,ペット相談 小型犬可 猫可(詳細はその他入居条件に記載),保証人不要,高齢者相談,外観タイル張り,常時ゴミ出し可能,分譲タイプ,角部屋,B・T別,シャワー,浴室乾燥機,トイレ,温水洗浄便座,洗面台,洗面所独立,ガスコンロ付,2口コンロ,システムキッチン,収納スペース,クローゼット,シューズボックス,室内洗濯機置場,洗濯機置場,給湯,都市ガス,フローリング,冷房,暖房,エアコン,C S, B S端子,インターネット使用料無料,オートロック,防犯カメラ,バルコニー,エレベーター,宅配BOX



物件種目	貸マンション
最寄駅	押上
間取タイプ	1K
賃料条件	賃料 87,000円 礼金1ヶ月 敷金なし 保証金なし

物件所在地	東京都墨田区向島2丁目17-4		
交通	東京メトロ半蔵門線 押上 徒歩9分		
建物	建物名	フェルクルールプレスト押上(フェルクルールプレストオシアゲ) 203	
	構造・規模	RC 8階建/2階部分	
	使用部分積	27.13㎡	
	間取内訳		
築年月	2017年03月	契約期間	2年
管理費等	なし 共益費 10,000円/月		
駐車場	なし		
現況	居住中 2024年03月16日退去予定	入居可能時期	2024年4月中旬予定
設備	B・T別,シャワー,浴室乾燥機,トイレ,温水洗浄便座,洗面台,洗面所独立,ガスコンロ付,2口コンロ,システムキッチン,収納スペース,クローゼット,シューズボックス,室内洗濯機置場,洗濯機置場,給湯,都市ガス,フローリング,冷房,暖房,エアコン,C S, B S端子,インターネット使用料無料,...		
保険等	要 2年20,000円		
備考	先行契約/エレベーター/クローゼット/シューズボックス/角部屋/宅配ボックス/防犯カメラ/敷地内ゴミ置き場/2口ガスコンロ/室内洗濯機置場/独立洗面台/温水洗浄機 能付便座/バス・トイレ別/浴室乾燥機/エアコン/オートロック/インターネット無料(ギガプライス)/バイク置き場有(大型:2,000円・小型:1,500円)/駐輪場(100円~300円/BS・100*CS有 入居時クリーニング費別掲:35,000円) サポート費別掲:900円/月 更新料:新築1ヶ月 賃料保証:加入要いえら安心保証:初回保証料,更新料1年1万円,家賃引き落とし手数料400円 鍵交換代等:有 27,500円~ クレジット決済:初期使用可 条件等(V15A/マスターカード/JCB/アメックス/D15GOV ER/DinersClub) 利用駅1:東武伊勢崎線・大塚線とうきょうスカイツリー 徒歩10分 利用駅2:都営浅草線 本所吾妻橋 徒歩12分		

この図面は物件情報の一部を抜粋して掲載しております。(現況優先)
入居日・引渡日変更や付帯条件、別途料金等が発生する場合がありますのでご確認ください。

at home

infosheet 物件番号 69796604054

新宿本店 新宿区新宿3-21-4新宿ニュータワービル1階
TEL: 03-6279-2032



みずべや
水商売のお部屋

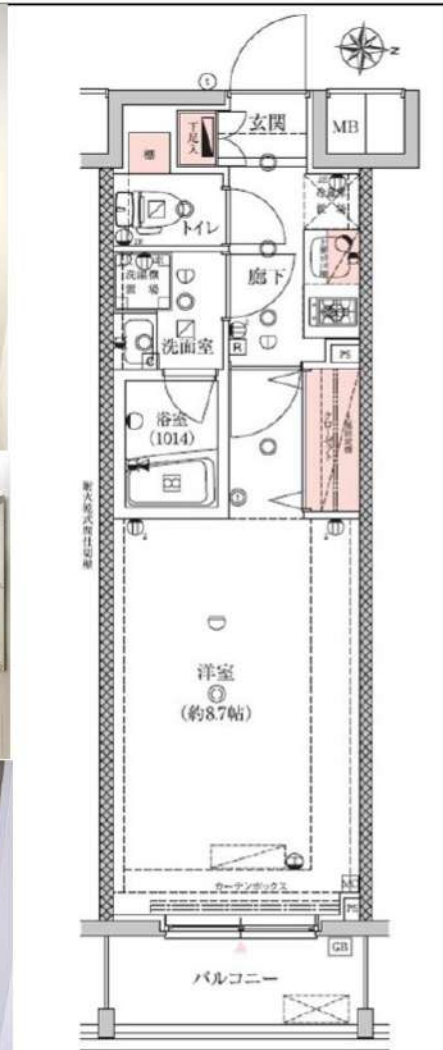


あずま通り店 新宿区歌舞伎町1-8-3良川ビル2階
TEL: 03-6205-5732

エストゥールス両国

号室	賃料	管理費	敷金	礼金	保証金
503	89,000円	10,000円	0ヶ月	0ヶ月	1ヶ月
交通	◆都営浅草線 本所吾妻橋駅より徒歩11分		◆都営大江戸線 両国駅より徒歩11分		◆都営大江戸線 蔵前駅より徒歩12分

☀インターネット使用料無料 ☀ペット飼育可能



所在地	〒130-0011 東京都墨田区石原2-24-7		
構造	鉄筋コンクリート造	6階建て	
築年数	2017年7月	契約形態	普通契約2年
専有面積	25.55㎡	間取り	1K(8.7帖)
火災保険料 + 24時間 緊急対応料	2,000円(税別)/月額	間取り 変更料	10,000円(税別) 新賃料1.5ヶ月分 契約2年間
保証会社 (必須)	月額保証料: 総賃料の1% (最低1000円) ※にじいるライフ利用時 別途 引落手数料500円(税別) ※年更新料無 初回保証料: 総賃料×50% ※にじいるライフ利用時 上記は株式会社 にじいるライフ 利用の場合 ※その他保証会社取扱いあり		
専有部分	<ul style="list-style-type: none"> ・フローリング ・エアコン ・シャワートイレ ・2口ガスコンロ ・独立洗面化粧台 ・クローゼット ・下足入 ・室内洗濯機置場 ・浴室換気暖房乾燥機 ・カラーモニター付インターホン ・洗浄暖房便座 		
共有部分	<ul style="list-style-type: none"> ・オートロック ・宅配ボックス ・集合ポスト ・エレベーター ・防犯カメラ ・CATV ・ゴミ置き場 ・駐車場 ・バイク置場 ・駐輪場40台 ・無料Wi-Fi (東京アンテナ工事㈱) ・ダブルロックキー 		
内見時期	5月7日	入居時期	5月下旬
その他	<ul style="list-style-type: none"> ・保証金1ヶ月分は契約時償却 ・退去日5/6予定 ・ペット飼育可能(敷金1ヶ月分追加・退去時償却) ※飼育規則は建物管理に要確認 ・退去時ハウスクリーニング代請求 ・短期解約違約金有り (1年未満の場合賃料1ヶ月分) ・建物管理会社: 日神管財(株) TEL: 03-5360-2081 ・法人の場合: 敷金1ヶ月・礼金1ヶ月・保証金0ヵ月 		
必要書類	申込時	身分証明書	
	契約時	住民票 (3ヶ月以内) 認印 (シヤチハタ不可)	



※図面・写真と現状が異なる場合は現状優先と致します。

新宿本店 新宿区新宿3-21-4新宿ニュータワービル1階
TEL: 03-6279-2032



みずべや
水商売のお部屋



あずま通り店 新宿区歌舞伎町1-8-3良川ビル2階
TEL: 03-6205-5732

賃貸マンション

リアナスカイパーク押上 604号室

■物件概要

所在地 / 東京都墨田区押上2-32-1
 構造 / 鉄筋コンクリート造 9階建
 築年 / 2016年1月
 専有面積 / 25.73㎡
 入居 / 2月24日退去予定・3月中旬入居予定

■賃貸条件

賃料 93,000 円
 管理費 10,000 円
 敷金 無 礼金 無

契約期間 / 普通借家 2年
 更新料 / 新賃料の1ヶ月分
 更新事務手数料 / 新賃料の0.5ヶ月分(税別)
 24h安心サポート / 16,500円(2年) 鍵交換代 / 27,500円(税込)
 ルームクリーニング代 / 47,300円(契約時) 火災保険 / 18,000円
 備考 ◆保証会社加入必須

- ※法人契約:敷金2ヶ月 保証会社加入なし相談
- ◆非喫煙者限定
- ◆短期解約違約金(1年以内解約時、賃料+管理費1ヶ月分)
- ◆仲介手数料:賃料の1ヶ月分(税別)

《その他の設備等》

●オートロック	●CATV	●室内洗濯機置場
●モニター付オートロック	●エアコン	●室外洗濯機置場
●モニター付インターフォン	●床暖房	●IHコンロ
●防犯カメラ	●給湯	●2口ガスコンロ設置可
●エレベーター	●バス・トイレ別室	●システムキッチン
●宅配ボックス	●バス・トイレ同室	●常時ゴミ出し可
●駐輪場(別途契約)	●独立洗面台	●2人入居可
●バイク置場	●シャワー・ドレッサー	●事務所使用相談
●駐車場	●ウォシュレット	●ペット相談
●光回線	●追焚機能	●前妻基礎適合証明書有
●BS端子	●浴室乾燥機	

スカイツリーライン 曳舟駅 徒歩 4分 半蔵門・浅草線 押上駅 徒歩 9分



駅近4分!
2人入居可
ペット飼育可

犬・猫2匹迄(体長50cm迄)
 敷金1ヶ月積み増し・償却
 賃料プラス3,000円

※民泊不可※



※反転タイプ※

自転車置場有



* 図面と現況が異なる場合は現況を優先とさせていただきます。

新宿本店 新宿区新宿3-21-4新宿ニュータウンビル1階
 TEL: 03-6279-2032



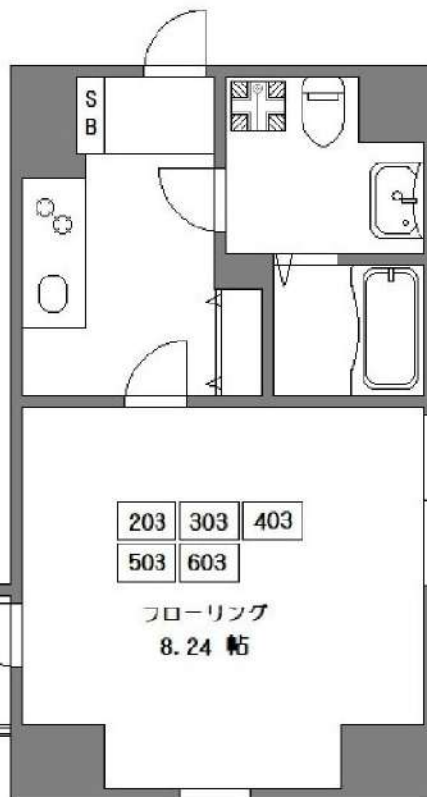
みずいばや
 水商売のお部屋



あずま通り店 新宿区歌舞伎町1-8-3良川ビル2階
 TEL: 03-6205-5732



※この写真は2023年のものです。



【いえらぶWeb申込】

申込はこちら

保証会社要加入(日本セーフティー)：契約時総家賃の50%+1年毎に1万円、月毎に口座振替手数料440円(税込)借主負担有

設備一覧	エレベーター/オートロック/宅配ボックス/無料Wi-Fi完備(最大1Gbps)/防犯カメラ/自転車駐輪不可/バイク駐輪不可/モニター付インターホン/洗浄便座/給湯(ガス)/エアコン/独立洗面台/洗濯機置場(室内)/照明器具/システムガスキッチン/
------	---

*住戸図面について、図面と現況に差異が生じている場合は、一切実物の現況を優先すること致します。

*携帯電話の受信状況は、実際にご使用される携帯電話で室内から通話確認をお願い致します。

物件名	アーバンステージキンシチョウ アーバンステージ錦糸町Ⅱ 603		
種別	マンション		
最寄駅	錦糸町駅		
間取	1K		
賃料条件	賃料	101,000 円	共益費・管理費 10,000 円
	敷金	0ヶ月	礼金 0ヶ月
所在地	東京都墨田区太平2丁目10-3		
交通	JR総武線錦糸町駅徒歩7分		
	東京外口半蔵門線錦糸町駅徒歩7分		
	都営浅草線押上駅徒歩12分		
建物	構造・規模	鉄筋コンクリート造	7階建 6階
	専有面積	25.11㎡	部屋向き 西
		7.6坪	
	間取内訳	洋)8.2帖	
築年月	2021年12月	普通借家契約	2年
		更新料	新賃料の1ヶ月分
駐車場	無	解約予告	1ヶ月前
空予定	2024年2月29日		
契約時諸費用			
鍵交換代	35,000 円	保険等	要 2年20,000円
ルームクリーニング代	30,000円		
備考	短期解約違約金：半年未満の解約で総賃料の2ヶ月分・1年未満の解約で総賃料の1ヶ月分借主負担有/フリーレント1ヶ月		
仲介料	賃料の1.1ヶ月分(税込)	管理コード	31979-22731

新宿本店 新宿区新宿3-21-4新宿ニューワールド1階
TEL：03-6279-2032



みずべや
水商売のお部屋



あずま通り店 新宿区歌舞伎町1-8-3良川ビル2階
TEL：03-6205-5732

RYOGOKU STATION RESIDENCE 901

物件種別	間取り	賃料	管理費等
マンション	1K	108,000円	15,000円

★フリーレント1ヶ月付き(賃料のみ)(短期違約金有)★【Wi-Fiインターネット無料※シーファイブ】築浅高級賃貸マンション

★フリーレント1ヶ月付き(賃料のみ)(短期違約金有)★【Wi-Fiインターネット無料※シーファイブ】築浅高級賃貸マンション

敷金/保証金	0円	礼金/権利金	0円
敷引/償却金	0円	更新料	1ヶ月(新賃料)
更新事務手数料			
その他費用			
物件所在地	東京都墨田区両国3丁目15-5		
交通	中央・総武線各停 両国駅 徒歩4分 都営大江戸線 両国駅 徒歩6分 都営新宿線 森下駅 徒歩10分		
間取り詳細			
構造	鉄筋コンクリート 9階 / 10階建		
面積	25.55㎡	向き	北
築年月	2022年1月	契約期間	普通借家契約 2年
退去日		入居時期	即入居
駐車場			
設備	24時間換気システム, 浴室乾燥, ガス給湯, バストイレ別, CS, シャワー, 2口コンロ, ガスキッチン, 温水洗浄便座, エアコン, 室内洗濯機置場, 押入, BS, CATV, モニタ付オートロック, システムキッチン, ネット使用料不要, クローゼット, フローリング, トイレ有, ガスコンロ, ユニットバス, バス有, 追い焚き風呂, シューズボックス, 洗面化粧台, TVインターホン, デザイナーズ, エレベーター, 外壁タイル張り, 宅配BOX		
入居諸条件	ペット可, 事務所不可, 二人入居相談		
損害保険	要 22,000円(2年)		
保証会社	可 セゾン50%、GTN100%		
備考	■入居中サポート/0円 ■抗菌代/0円 ■事務手数料/0円 ■セゾン50%、GTN100% ■保険/22000円 ■鍵費用/27500円 ■ペット飼育時条件有		



※図面と異なる場合は現況を優先となります。

新宿本店

新宿区新宿3-21-4新宿ニュータワービル1階
TEL : 03-6279-2032



みずのや
水商売のお部屋



あずま通り店

新宿区歌舞伎町1-8-3良川ビル2階
TEL : 03-6205-5732