

物件ID:10967\*4

木下の賃貸  
KINOSHITA GROUP

# プレール・ドゥーク西大島駅前

住み替え応援システムRe・Room  
家賃でポイントがたまる！  
住み替えて使ってお得！

安心管理システム24時間管理  
学生・女性にオススメ

分譲賃貸マンション！西大島駅前徒歩1分！

2口ガスコンロシステムキッチン 浴室乾燥機付き！

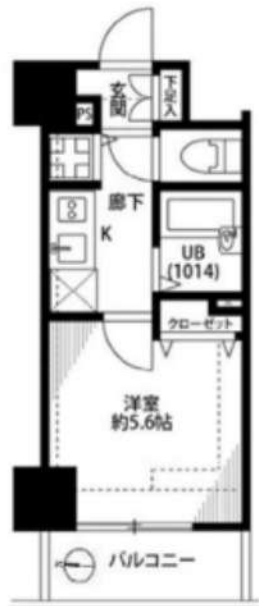
フレッツ光ネクスト/auひかり 定額ルームクリーニング代83,800円(税込)

**新生活応援**  
賢く手軽に始める新生活！

**家電リース**  
お得で！家電は安心の4点セットをご用意しております。

月額 **5,500円**  
（税込）  
※保証料別途

月額 **4,400円**  
（税込）  
※保証料別途



## ACCESS

都営新宿線 西大島駅 徒歩1分

東京メトロ半蔵門線 住吉 徒歩10分  
JR総武線 亀戸 徒歩12分

205号室

賃料 **70,000円**  
管理費 **8,000円**  
敷金 **0ヶ月** 礼金 **1ヶ月**

## OUTLINE

間取り	1K	タイプ	専有面積	20.38㎡
入居日	2024年03月下旬		内見	3/10~
「木下の賃貸」友の会費 1,980 円(税込)/月額				
所在地	東京都江東区大島1丁目30-1			
構造	RC造	規模	12階建2階	
竣工日	2008年07月	総戸数	56戸	
駐車場施設	有	空き	要確認	
駐輪場施設	有	空き	要確認	
駐車場敷金	なし	駐車場賃料	27,500 円/月額	
ペット飼育	不可	ペット飼育の場合の敷金		
方位	西	ガス	※CDエナジーダイレクト推奨	
株式会社キノシタコミュニティ		電気	※CDエナジーダイレクト推奨	

## LEASE CONDITION

契約期間	2年	更新料	新賃料	1ヶ月
解約予告	1ヶ月前に文書で当社宛に通知			
鍵交換費	27,500 円(税込)	消毒代	26,400 円(税込)	
定額ルームクリーニング代	63,800 円(税込)			

## EQUIPMENT

オートロック	○	洗濯機置場	○	バルコニー	○
エレベーター	○	浴室乾燥機	○	CATV	○
TVモニター付きインターフォン	○	洗濯機能付暖房便座	○	BSアンテナ	○
宅配ボックス	○	追い焚き	○	CSアンテナ	○
ガスコンロ	○	居室床材フローリング	○	カーシェアリング	○
IHクッキングヒーター	○	エアコン	○		
独立洗面台	○	浄化槽	○		

- 備考
- ①保証会社加入必須。木下グループ保証：初回保証料80%、利用手数料月額550円(税込)、継続保証委託料20,000円(2年毎)
  - ②木下の賃貸友の会加入必須。入居者補償制度、住まいのトラブル緊急サポート等のサービスを提供。月額1,980(税込)円~/法人プラン月額990円(住まいのトラブル緊急サポートのみ)
  - ③定額ルームクリーニング代63,800円(税込)~
  - ④CATV、BS・CS110\*、インターネット等(導入されているか否かは要確認)には別途契約、費用がかかります。
  - ⑤契約時、消毒代26,400円(税込)がかかります。

\*図面と現況が異なる場合には現況を優先とします。

新宿本店 新宿区新宿3-21-4新宿ニュータワービル1階  
TEL: 03-6279-2032



みずべや  
水商売のお部屋



あずま通り店 新宿区歌舞伎町1-8-3良川ビル2階  
TEL: 03-6205-5732

# ARTESSIMO LINK BREZZA 207

物件種別	間取り	賃料	管理費等
マンション	1R	73,000円	15,000円

**ペット可 高級分譲賃貸マンション オートロックとモニター付きインターホンで安心のセキュリティー!**

ペット可 高級分譲賃貸マンション オートロックとモニター付きインターホンで安心のセキュリティー!



外観

その他



間取り図

※図面と異なる場合は現況を優先となります。

敷金/保証金	0円	礼金/権利金	73,000円
敷引/償却金	0円	更新料	1.5ヶ月(新賃料)
更新事務手数料			
その他費用			
物件所在地	東京都江東区潮見1丁目24-3		
交通	京葉線 潮見駅 徒歩4分 東京メトロ有楽町線 辰巳駅 徒歩20分 東京メトロ有楽町線 豊洲駅 徒歩30分		
間取り詳細			
構造	鉄筋コンクリート 2階 / 8階建		
面積	21.21㎡	向き	南東
築年月	2009年3月	契約期間	普通借家契約 2年
退去日		入居時期	2024年4月19日
駐車場	駐輪場 バイク置き場		
設備	浴室乾燥, ガス給湯, バス・トイレ別, CS, 押入, 2口コンロ, ガスキッチン, 温水洗浄便座, エアコン, 室内洗濯機置場, シャワー, BS, モニタ付オートロック, システムキッチン, クローゼット, フローリング, トイレ有, ガスコンロ, ユニットバス, バス有, シューズボックス, インターホン, 屋根有駐車場, デザイナーズ, メールボックス, エレベーター, 外壁タイル張り, 宅配BOX, 平置駐車場		
入居諸条件	ペット可, 事務所不可, 二人入居可		
損害保険	要 23,000円(2年)		
保証会社	可 保証会社必須/～50%		
備考	■入居中サポート/21450円 ■抗菌代/17600円 ■事務手数料/11000円 ■保証会社必須/～50% ■保険/23000円 ■鍵費用/22000円 ■契約期間(2年普借) ※違約金有 ☆AZPの賃料+1万円でスーパーゼロプラン適用 ★0 ■ペット飼育時条件有		

**新宿本店**

新宿区新宿3-21-4新宿ニュータウンビル1階  
TEL: 03-6279-2032



**みずべや**  
水商売のお部屋



**あずま通り店**

新宿区歌舞伎町1-8-3良川ビル2階  
TEL: 03-6205-5732

FOR RENT

グラントゥルース門前仲町 203号室

都営大江戸線門前仲町駅 徒歩8分

東西線木場駅 徒歩8分  
京葉線越中島駅 徒歩19分

南向き

TVモニター付  
オートロック浴室  
乾燥機ペット飼育可能  
犬・猫可(小型2匹まで)※保証金  
1ヶ月追加大型バイク  
相談可

礼金 0

宅配  
ボックス付

※図面と現況が異なる場合は、現況を優先致します。

## 分譲賃貸マンション

賃料	96,000円	管理費	10,000円
間取	1K	専有面積	壁芯20.66㎡
保証金	1ヵ月	礼金	0ヵ月
敷金	0ヵ月	更新料	1ヵ月

住居表示	東京都江東区富岡2丁目8-13		
建築構造	鉄筋コンクリート地上11階	所在階	2階
入居日	相談	建物竣工	2011年11月
現況	居住中	退去予定日	2024年3月26日
ペット飼育	可能	くらしーど24	2年16,500円
火災保険料	少額短期保険 2年18,000円～	鍵交換代	22,000円

設備					

備考	■インターネット「NTTフレッツ光」(別途契約)		
	■保証金は貸主受領時に全額償却されます。預かり金ではありません。退去時原状回復で借主が負担すべき費用の内、保証金の額までは貸主負担に変更することとし、借主への請求から差し引かれます。		
	■保証会社必須 ■解約2ヶ月前予告 ■短期解約違約金有		
	■ペット飼育の場合保証金1ヶ月追加		
	■入居審査後、インターネット・電気・ガス・水道のご利用に関し、業者よりお電話させて頂きます。		
■駐輪場・駐車場等の確認は共用部管理会社へお問い合わせください。			
■居住中・完成前の物件は全て先行契約になります。			
■共用部管理会社：(株)日本コソコソ 03-5366-1222			

保証会社	【初回】賃料+管理費合計の50%	53,000円
第1候補	【月次】賃料+管理費合計の1.5%	1,590円

新宿本店 新宿区新宿3-21-4新宿ニューワールド1階  
TEL: 03-6279-2032みずべや  
水商売のお部屋あずま通り店 新宿区歌舞伎町1-8-3良川ビル2階  
TEL: 03-6205-5732

**プレール・ドゥーク住吉駅前**

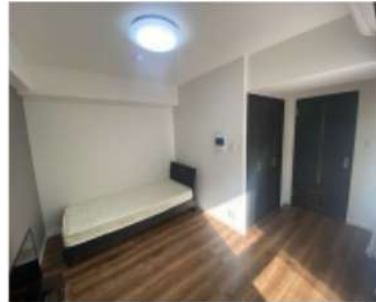
住み替え応援システムRe・Room  
家賃でポイントがたまる！  
住み替えて使ってお得！

安心管理システム24時間管理  
学生・女性にオススメ

分譲賃貸マンション！駅徒歩2分の好立地！！

インターネット基本使用料無料(BBMネット)WiFi 完備

ペット相談可(小型犬または猫1匹、敷金2ヶ月) ※家具家電無し※



**新生活応援**  
賢く手軽に1はじめる新生活！  
**家電リース**  
お得で！家電は安心の4点セットをご用意しております。

月額 **5,500円**  
月額 **4,400円**



木下の賃貸 友の会  
詳細はこちら▶



※図面と現況が異なる場合には現況を優先とします。

ACCESS

東京メトロ半蔵門線 住吉駅 徒歩1分

都営新宿線 住吉 徒歩1分  
JR総武線 錦糸町 徒歩11分

403号室

賃料 100,000円

管理費 10,000円

敷金 0ヶ月 礼金 1ヶ月

OUTLINE

間取り 1K タイプ 専有面積 26.75㎡

入居日 2024年03月下旬 内見 3/15~

「木下の賃貸」友の会費 1,980 円(税込)/月額

所在地 東京都江東区住吉2丁目7-12

構造 RC造 規模 11階建4階

竣工日 2020年04月 総戸数 30戸

駐車場施設 無 空き 無

駐輪場施設 有 空き 要確認

駐車場敷金 なし 駐車場賃料 0 円/月額

ペット飼育 相談 ペット飼育の場合の敷金 敷金2ヶ月分追加

方位 南 ガス 株式会社エナジーダイレクト推奨

株式会社キノシタコミュニティ 電気 株式会社エナジーダイレクト推奨

LEASE CONDITION

契約期間 2年 更新料 新賃料 0.95 ヶ月

解約予告 1ヶ月前に文書で当社宛に通知

鍵交換費 27,500 円(税込) 消毒代 26,400 円(税込)

定額ルームクリーニング代 63,800 円(税込)

EQUIPMENT

オートロック	洗濯機置場	バルコニー
エレベーター	浴室乾燥機	CATV
TVモニター付きインターフォン	洗濯機能付暖房便座	BSアンテナ
宅配ボックス	追い焚き	CSアンテナ
ガスコンロ	居室床材フローリング	カーシェアリング
IHクッキングヒーター	エアコン	
独立洗面台	浄化槽	

- 備考
- 保証会社加入必須。木下グループ保証：初回保証料80%、利用手数料月額550円(税込)、継続保証委託料20,000円(2年毎)
  - 木下の賃貸友の会加入必須。入居者補償制度、住まいのトラブル緊急サポート等のサービスを提供。月額1,980(税込)円~/法人プラン月額990円(住まいのトラブル緊急サポートのみ)
  - 定額ルームクリーニング代63,800円(税込)~
  - CATV、BS-CS110\*、インターネット等(導入されているか否かは要確認)には別途契約、費用がかかります。
  - BBM-NET完備。月額基本使用料は無料ですがオプションサービス(物件により利用できない場合があります)には別途費用がかかります。
  - 契約時、消毒代26,400円(税込)がかかります。

新宿本店 新宿区新宿3-21-4新宿ニュータワービル1階  
TEL: 03-6279-2032



みずべや  
水商売のお部屋



あずま通り店 新宿区歌舞伎町1-8-3良川ビル2階  
TEL: 03-6205-5732

# ペット可高級分譲賃貸マンション HY's renata 南砂

東京メトロ東西線「南砂町」駅徒歩9分  
東京メトロ東西線「東陽町」徒歩14分



**\*ペット飼育可能\***  
(敷金プラス1ヶ月お預かり)  
※猫・小型犬いずれか1匹

- 物件概要**
- 名称 / HY's renata 南砂 (ハイズレナータミナミナ)
  - 所在地 / 東京都江東区南砂3丁目5番11号
  - 構造 / 鉄筋コンクリート造 地上8階建て
  - 竣工 / 2017年9月
  - 交通 / 東京メトロ東西線「南砂町」駅徒歩9分  
東京メトロ東西線「東陽町」駅徒歩14分

～ご利用保証会社～  
エポスROOM iD・ルームバンクインシュア  
初回保証料：保証人有30%・保証人なし40%  
※留学生プラン 初回：毎月支払い合計額の80% (最低保証40,000円)  
月額保証料 700円  
外国人サポートプラン利用料 10,800円/年 (初年度より)  
※初期費用のお支払いにクレジットカード決済をご利用可  
※法人様契約の際の諸条件は別途お問い合わせください

- 賃貸条件**
- 礼金 / 1ヶ月
  - 敷金 / 1ヶ月
  - 更新料 / 新賃料1.5ヶ月分
  - 火災保険 / 20,000円
  - 条件 / 文書事務手数料 5,500円(税込)  
鍵交換費用 25,300円(税込)  
振替事務手数料 330円(税込) /月  
ステジ安心サポート24 19,800円(税込)
  - その他 / 保証会社加入のこと  
保証人不要プランご相談可能  
初回保証料：毎月支払額の30%～40%  
※学生プラン有り：初回保証料 10,000円～  
月額保証料 700円  
※保証会社利用しない場合は、敷金2ヶ月  
※別途留学生プラン有 (連帯保証人不要)

- 設備概要**
- ◇カラーTVモニター付オートロック
  - ◇インターネット・Wi-Fi無料 (C-five)※他回線不可
  - ◇2口ガスシステムキッチン
  - ◇独立洗面台
  - ◇BS/CS
  - ◇ウォシュレット
  - ◇宅配ボックス・メールボックス
  - ◇室内洗濯機置場
  - ◇エレベーター1基
  - ◇エアコン1基
  - ◇駐輪場 300円/月(ステッカー代150円)  
※要空き・申込方法確認
  - ◇浴室換気乾燥暖房機
  - ◇敷地内24時間ゴミ置き場

★ライフラインに関して★※申込自由※  
★電気含むその他ライフライン→ライフライン取扱業者からご案内  
事前にご案内をお願いします！※対象物件あり

独立洗面台  
宅配ボックス  
ネット無料  
敷地内ゴミ置場

**【募集条件】**

号室	賃料	間取り	専有面積	現況
302	102,000円	1DK	30.94㎡	3/2退去予定
管理費 8,000円				



※退去時、管主の指定業者による室内のクリーニング費用(49,500円・税込)エアコン内部洗浄(12,100円・税込/台)は借主様負担となります。

図面と現況が異なる場合は、現況優先と致します

# PREMIUM CUBE 亀戸 1104

物件種別	間取り	賃料	管理費等
マンション	1DK	103,000円	15,000円

**【インターネット無料※シーファイブ】ペット2匹飼育可 築浅高級分譲デザイナーズ お買い物環境が充実★**

【インターネット無料※シーファイブ】ペット2匹飼育可 築浅高級分譲デザイナーズ お買い物環境が充実★

外観

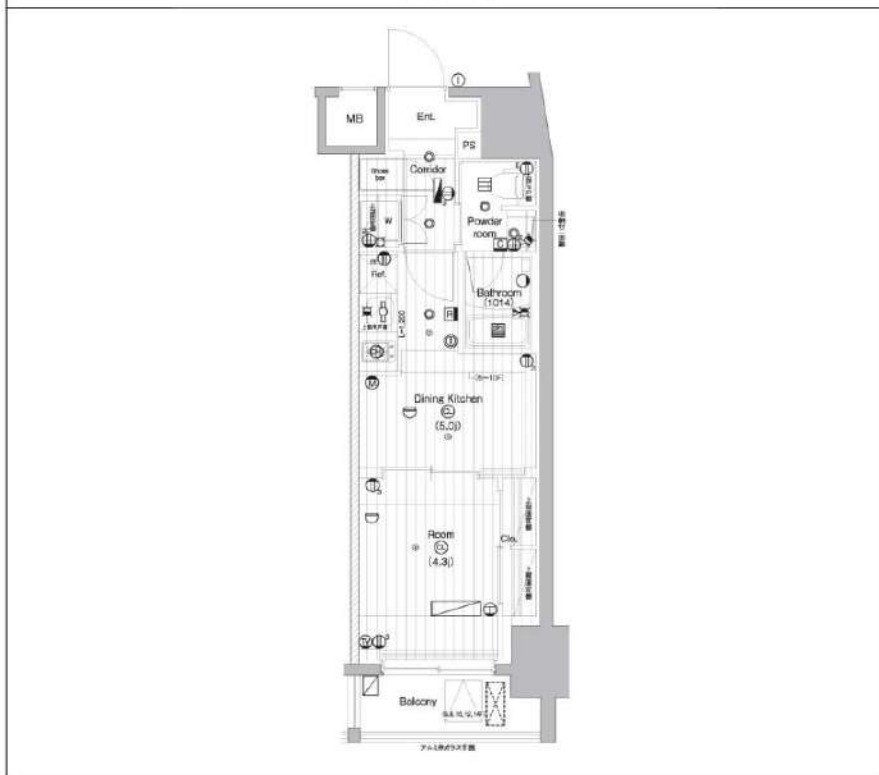


その他



※図面と異なる場合は現況を優先となります。

間取り図



敷金/保証金	0円	礼金/権利金	0円
敷引/償却金	0円	更新料	1.5ヶ月(新賃料)
更新事務手数料			
その他費用			
物件所在地	東京都江東区亀戸3丁目47-11		
交通	中央・総武線各停 亀戸駅 徒歩8分 東京メトロ半蔵門線 錦糸町駅 徒歩18分 都営浅草線 押上駅 徒歩20分		
間取り詳細	洋室 4.30畳		
構造	鉄筋コンクリート 11階 / 15階建		
面積	26.96㎡	向き	東
築年月	2022年11月	契約期間	普通借家契約 2年
退去日		入居時期	2024年4月11日
駐車場	バイク置き場		
設備	浴室乾燥、ガス給湯、バス・トイレ別、CS、シャワー、2口コンロ、ガスキッチン、温水洗浄便座、エアコン、室内洗濯機置場、押入、BS、モニターオートロック、システムキッチン、ネット使用料不要、クローゼット、フローリング、トイレ有、ガスコンロ、防犯ガラス、ユニットバス、バス有、シューズボックス、洗面化粧台、TVインターホン、デザイナーズ、エレベーター、外壁タイル張り、宅配BOX、防犯カメラ		
入居諸条件	ペット可、事務所不可、二人入居可		
損害保険	要 23,000円(2年)		
保証会社	必須 保証会社必須/～50%		
備考	■入居中サポート/21450円 ■抗菌代/17600円 ■事務手数料/11000円 ■保証会社必須/～50% ■保険/23000円 ■鍵費用/22000円 ■契約期間(2年普借)※違約金有☆AZPの賃料+1万円でスーパーゼロプラン適用★0 ■ペット飼育時条件有		

**新宿本店** 新宿区新宿3-21-4新宿ニュータワービル1階  
TEL: 03-6279-2032



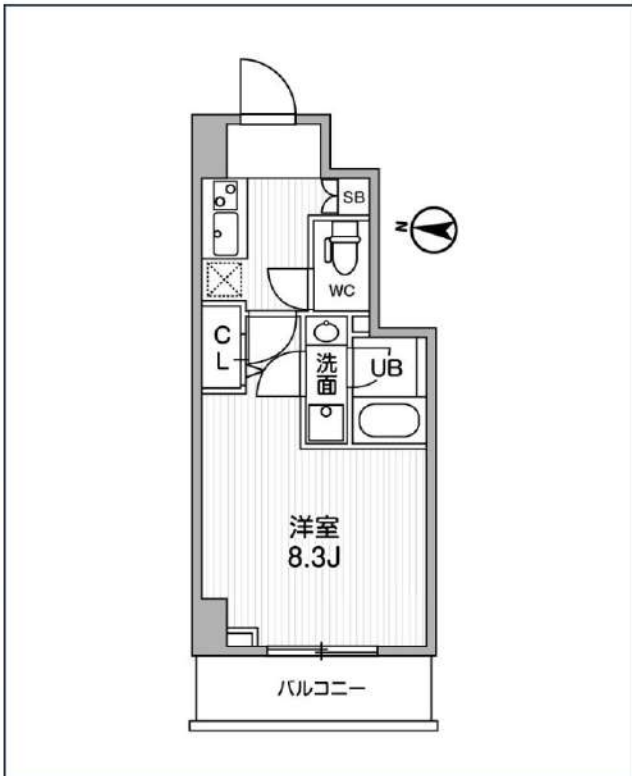
**みずいばや**  
水商売のお部屋



**あずま通り店** 新宿区歌舞伎町1-8-3良川ビル2階  
TEL: 03-6205-5732

# ALTERNA亀戸 II

JR中央・総武線「亀戸」徒歩6分  
JR総武本線「錦糸町」徒歩16分



号室	賃料
602	108,000円

管理費	10,000円		
敷金	なし	礼金	0円
所在地	東京都江東区亀戸1丁目30-1		
構造・階建	RC 6階部分 / 地上7階、地下0階		
築年月	2022年8月	総戸数	28
間取り	1K	専有面積	25.9㎡
契約期間	普通借家2年	開口向き	
保険		連帯保証人	指定しない

保証会社			
その他費用	鍵交換費用24,200円 税込、Goodプレミアムα (24Hサポートのみ) 11,000円 税抜(入居時)、住宅総合保険(フレックス)20,000円 非課税(入居時)、Goodプレミアムα 登録料2,000円/税抜(入居時)		

入居時期	2024年4月中旬	退去予定日	—
------	-----------	-------	---

備考	特約等につきましてはGoodリアルエステート仲介会社様専用サイトの部屋詳細をご確認ください。/ ※注意※2年未満の語学学校生様または海外審査の方はFRなし+AD募集条件よりマイナス1ヵ月となります。		
----	---	--	--

インターネット 使用料無料	オートロック	宅配ボックス	専用ゴミ置き場	浴室乾燥機	ウォシュレット	エレベーター	礼金0	洗面所独立	照明器具	洗濯機置場室内	バス・トイレ別
コンロ2口	システムキッチン	エアコン	24H換気システム	下駄箱	防犯カメラ	光ファイバー	集合ポスト	築2年以内	フローリング	ベランダ/バルコニー	

※現況と図面に相違がある場合は、現況優先となります。

新宿本店 新宿区新宿3-21-4新宿ニューターワビル1階  
TEL: 03-6279-2032



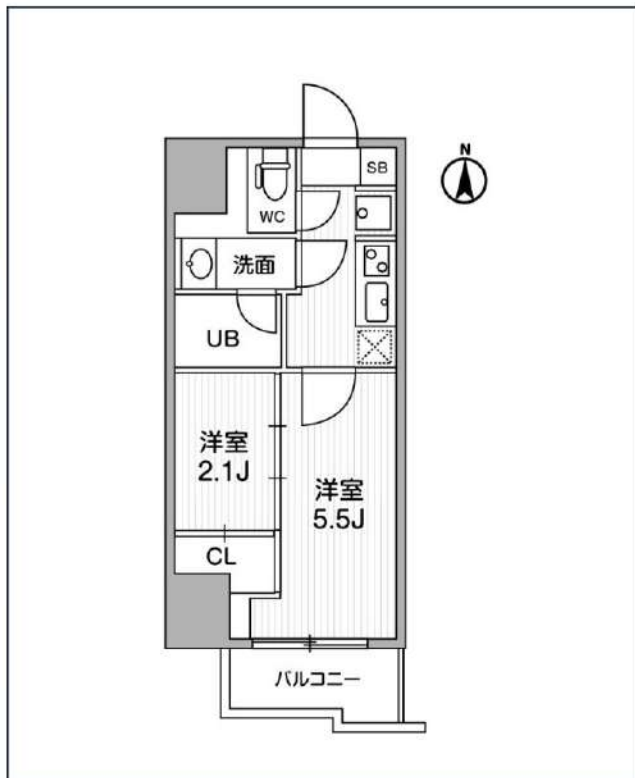
みずべや  
水商売のお部屋



あずま通り店 新宿区歌舞伎町1-8-3良川ビル2階  
TEL: 03-6205-5732

# SYFORME亀戸

JR中央・総武線「亀戸」徒歩5分  
東武亀戸線「亀戸」徒歩5分



号室	賃料
1401	109,000円

管理費	10,000円		
敷金	なし	礼金	0円
所在地	東京都江東区亀戸6丁目55-13		
構造・階建	RC 14階部分 / 地上14階、地下0階		
築年月	2022年3月	総戸数	39
間取り	2K	専有面積	25.4㎡
契約期間	普通借家2年	開口向き	南
保険		連帯保証人	指定しない

保証会社			
その他費用	鍵交換費用24,200円 税込、Goodプレミアムα (24Hサポートのみ) 11,000円 税抜(入居時)、住宅総合保険(フレックス)20,000円 非課税(入居時)、Goodプレミアムα 登録料2,000円/税抜(入居時)		
入居時期	2024年4月中旬	退去予定日	—

備考  
特約等につきましてはGoodリアルエステート仲介会社様専用サイトの部屋詳細をご確認下さい。/ ■キャンペーン■フリーレント1ヶ月(家賃のみ) ※注意※2年未満の語学学校生様または海外審査の方はFRなし+AD募集条件よりマイナス1ヵ月となります。

インターネット使用料無料 オートロック モ配ボックス 専用ゴミ置き場 浴室乾燥機 ウォシュレット エレベーター 礼金0 カウンターキッチン 洗面所独立 照明器具 洗濯機置場室内  
バス・トイレ別 コンロ2口 システムキッチン エアコン 24時間換気システム 下駄箱 防犯カメラ 光ファイバー 集合ポスト 築2年以内 フローリング ベランダ/バルコニー

※現況と図面に相違がある場合は、現況優先となります。

**新宿本店** 新宿区新宿3-21-4新宿ニュータウンビル1階 TEL: 03-6279-2032  

**みずべや** 水商売のお部屋  

**あずま通り店** 新宿区歌舞伎町1-8-3良川ビル2階 TEL: 03-6205-5732



# トーシンフェニックス日本橋兜町式番館

敷金**0**ヶ月、礼金**0**ヶ月

保証金**1**ヶ月 ※契約時全額償却

東京メトロ銀座線

「日本橋」徒歩**3**分



物件名称	トーシンフェニックス日本橋兜町式番館 511号室				
間取	2DK				
実賃条件	賃料	149,000			円/月
	共益費	15,000円/月			
	敷金	無	礼金	無	保証金 1ヶ月
入居時期	入居中・4/10退去	2023年5月中旬入居可能			

物件所在	東京都中央区日本橋兜町3-9				
交通	東京メトロ銀座線	日本橋	駅徒歩	3	分
	東京メトロ日比谷線	茅場町	駅徒歩	3	分

建物	構造・規模	鉄筋コンクリート造 地上8階建		所在階	5階
	専有面積	41.23	m <sup>2</sup>	方位	間取参照
竣工年月	2004年7月				
契約期間	普通賃貸借 2年(更新可)				
更新料	新賃料1ヶ月分	更新事務手数料	新賃料0.275ヶ月分(税込)		
解約予告	2ヶ月前				
返却条件	有 1年未満の解約時総賃料1ヶ月分相当額				
実賃保証 条件	区分	必須 クレディセゾン、ルームバンクインシュア、他			
	条件	初回保証料:家賃総額の50%、年間保証料:10,000円 ※審査状況により内容変更となる場合有			
保証	貸主指定保険に加入	2年	20,000円		
搬入搬出費用	25,300円(税込)				
その他 初期費用	契約事務手数料:5,500円(税込) 24時間緊急サポート料:2年 16,500円(税込)※必須				
退去時費用 (退去時精算)	ルームクリーニング費用:60,500円(税込)※㎡により金額変更となる場合有 設備機器清掃料:1台につき11,000円(税込)				
備考	管理:巡回 SOHO不可 事務所不可 楽器不可				

※図面と現況が異なる場合、現況優先といたします。

駐車場	無し	設備	オートロック、TVモニター付きインターホン、メールボックス、宅配ボックス、防犯カメラ、エレベーター、クローゼット、エアコン、浴室乾燥機、シューズボックス、フローリング、システムキッチン、3口ガスコンロ、独立洗面台、シャワートイレ、室内洗濯機置場
バイク置場	有り ※空き要確認		
駐輪場	有り ※空き要確認		
共有部管理会社	(株)トーシンコミュニティ 0422-67-9311	利用の制限など	-

※上記共有設備は空室状況が変わることがあります。最新の空室状況等は共有部管理会社へお問合せください。

新宿本店 新宿区新宿3-21-4新宿ニュータワービル1階  
TEL: 03-6279-2032



みずべや  
水商売のお部屋



あずま通り店 新宿区歌舞伎町1-8-3良川ビル2階  
TEL: 03-6205-5732