

# AZEST-RENT 東向島



102	302
69,000円	71,500円
専有面積：21.18㎡	専有面積：19.52㎡
	バルコニー面積：1.66㎡
<b>共益費：3,000円</b>	

- 一設備**
- シューズボックス
  - クローゼット・エアコン
  - ミニキッチン
  - 20IHクッキングヒーター
  - バス、トイレ別
  - 暖房便座付シャワートイレ
  - 浴室換気乾燥暖房機
  - 室内洗濯機置場
  - カメラ付インターホン
  - オートロック・火災報知器
  - ALSOX防犯カメラ2台
  - 防犯シャッター (1Fのみ)
  - LED照明・LPガス・CATV



物件種目	賃貸アパート		
建物名	AZEST-RENT 東向島		
間取り	1K		
賃貸条件	賃料 69,000 円～ 敷金 0ヶ月 礼金 1ヶ月		
所在地	東京都墨田区東向島5丁目3番17号		
交通	東武スカイツリーライン 東向島駅 徒歩 2分		
建物	構造・規模	木造ガルバリウム鋼板立平葺 地上3階建	
	専有面積	19.52㎡～21.18㎡	バルコニー面積 302号室のみ1.66㎡
間取り	洋室 約6.0帖～7.0帖		
築年月	2016年3月	契約期間	2年間
共益費等	3,000 円	更新料	新賃料の1.5ヶ月
現況/入居日	102号室	3月13日退去予定/3月下旬～4月上旬	
	302号室	3月14日退去予定/3月下旬～4月上旬	
鍵交換代	27,500円・税込		
備考	・当社指定の家財保険加入必須(20,000円)		
	・当社指定の保証会社加入必須(学生プラン有)		
	保証会社:新日本信用保証・クレディセゾン		
	初回保証料:月額賃料の50%・年額:10,000円(税込)		
	・ペット不可		
	・入居期間問わず、退室時における室内の		
	ルームクリーニング(102号室:38,500円・税込)、 (302号室:33,000円・税込)及び エアコン洗浄(11,000円・税込)費用は退室時借主負担。		
※短期間での退去は違約金発生			
・ガスの開栓時に預かり保証金として15,000円の現金が必要となります。			
・事務所使用不可 ※外国籍/水商売・相談※			

新宿本店

新宿区新宿3-21-4新宿ニュータワービル1階  
TEL: 03-6279-2032



みずまべや  
水商売のお部屋



あずま通り店

新宿区歌舞伎町1-8-3良川ビル2階  
TEL: 03-6205-5732



# 貸マンション

小村井駅

ベルシード墨田 402

間取り  
1K

専有面積  
25.75㎡

築年月  
2020年07月



## チェックポイント！

バイク置場有(2,000円/月),駐輪場有,事務所使用不可,楽器不可,ペット相談 小型犬可 猫可,保証人不要,ルームシェア不可,単身者限定,高齢者相談, B・T別,シャワー,浴室乾燥機,トイレ,温水洗浄便座,洗面所,洗面所独立,ガスコンロ可,2口コンロ,収納スペース,クローゼット,シューズボックス,室内洗濯機置場,洗濯機置場,給湯,フローリング,冷房,エアコン,C S, B S端子,インターネット対応,オートロック,バルコニー,エレベーター,宅配B O X



物件種目	貸マンション
最寄駅	小村井
間取タイプ	1K
賃貸条件	賃料 70,000円 礼金1ヶ月 敷金1ヶ月 保証金なし

物件所在地	東京都墨田区八広2丁目 55-13		
交通	東武亀戸線 小村井 徒歩7分		
建物	建物名	ベルシード墨田 402	
	構造・規模	R C 10階建/4階部分	
	使用部分積	25.75㎡	
間取内訳			
築年月	2020年07月	契約期間	2年
管理費等	15,000円/月 共益費なし 雑費なし		
駐車場	なし		
現況	空家	入居可能時期	相談
設備	B・T別,シャワー,浴室乾燥機,トイレ,温水洗浄便座,洗面所,洗面所独立,ガスコンロ可,2口コンロ,収納スペース,クローゼット,シューズボックス,室内洗濯機置場,洗濯機置場,給湯,フローリング,冷房,エアコン,C S, B S端子,インターネット対応,オートロック,バルコニー,エレベーター...		
保険等	要 2年20,000円		
備考	・築浅マンション!・東武亀戸線「小村井」駅 徒歩7分!・京成押上線「京成曳舟」駅 徒歩14分! ※保証会社利用 必須 ①ジェイリース(初回保証料:家賃総額50%) ②C A S A(初回保証料:家賃総額50%) ※どちらも年間保証料1年ごとに10000円 短期解約違約金有り(1年未満の解約の場合、家賃総額の1ヶ月分発生) ※口座振替事務手数料 月額330円(税込) 通信事務費:5,500円 更新料:新賃料1.5ヶ月 賃貸保証:加入費 ③ジェイリース④C A S A ※どちらも学割プラン有(初回保証料:10,000円) 鍵交換代等:有 27,000円 利用駅1:東武亀戸線 東あずま 徒歩12分 利用駅2:東武伊勢崎・大塚線 曳舟 徒歩20分		

この図面は物件情報の一部を抜粋して掲載しております。(現況優先)  
入居日・引渡日変更や付帯条件、別途料金等が発生する場合がありますのでご確認ください。

at home

infosheet 物件番号 10318519089

新宿本店 新宿区新宿3-21-4新宿ニュータワービル1階  
TEL:03-6279-2032



みずべや  
水商売のお部屋



あずま通り店 新宿区歌舞伎町1-8-3良川ビル2階  
TEL:03-6205-5732

# 貸マンション

## 八広駅

フュージョナル東墨田(フュージョナルヒガシスミダ) 105

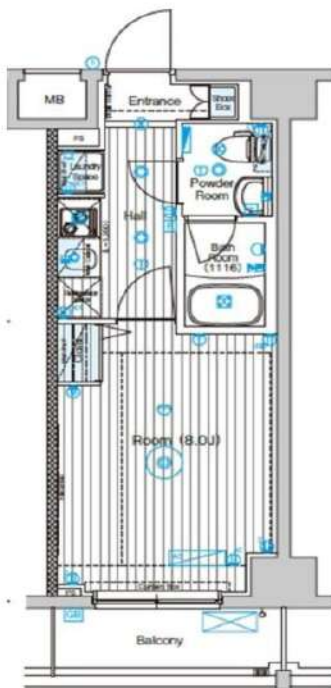
間取り  
1K

専有面積  
25.92㎡

築年月  
2021年03月

### チェックポイント!

主要採光面：東向き,事務所使用不可,楽器不可,ペット相談,保証人不要,ルームシェア可,二人入居可,分譲タイプ,24時間換気システム,IT重説対応物件,B・T別シャワー,浴室乾燥機,温水洗浄便座,洗面台,洗面所独立,ガスコンロ付,2口コンロ,システムキッチン,クローゼット,シューズボックス,室内洗濯機置場,給湯,都市ガス,フローリング,エアコン,C S,B S端子,CAT V,インターネット使用料無料,オートロック,モニタ付インターホン,防犯カメラ,バルコニー,エレベーター,宅配BOX



物件種目	貸マンション
最寄駅	八広
間取タイプ	1K
賃貸条件	賃料 74,500円 礼金1ヶ月 敷金なし 保証金なし

物件所在地	東京都墨田区東墨田2丁目 26-5		
交通	京成押上線 八広 徒歩7分		
建物	建物名	フュージョナル東墨田(フュージョナルヒガシスミダ) 105	
	構造・規模	RC 9階建/1階部分	
	使用部分積	25.92㎡	
	間取内訳	洋室8畳	
築年月	2021年03月	契約期間	2年
管理費等	18,000円/月 共益費なし 雑費なし		
駐車場	なし		
現況	空家	入居可能時期	2024年3月2日予定
設備	B・T別シャワー浴室乾燥機温水洗浄便座洗面台洗面所独立ガスコンロ付2口コンロシステムキッチンクローゼットシューズボックス室内洗濯機置場給湯都市ガスフローリングエアコンC S,B S端子CAT Vインターネット使用料無料オートロックモニタ付インターホン...		
保険等	不要		
備考	図面取得・内見・申込はいい生活スクエアで短期解約違約金：1年未満は総賃料2ヶ月分、1年以上1.5年未満は総賃料1.5ヶ月分。 継 交換費：33,000円 室内抗菌代：13,000円 ペルプラス：2,200円/月 更新料：新賃料1.5ヶ月 賃貸保証：加入要 指定保証会社：初回契約時：5.0%、[リロ：月1,000円] [J R A G：1万円/年(月330円)] [カーサ：月1%] [エボス：月1.3%] [ジャックス：月額保証料1%] 利用駅1：京成押上線 京成曳舟 徒歩19分 利用駅2：京成押上線 四ツ木 徒歩15分		

この図面は物件情報の一部を抜粋して掲載しております。(現況優先)  
入居日・引渡日変更や付帯条件、別途料金等が発生する場合がありますのでご確認ください。

at home

infosheet 物件番号 10105934088

新宿本店 新宿区新宿3-21-4新宿ニューワールドビル1階  
TEL: 03-6279-2032



みずべや  
水商売のお部屋



あずま通り店 新宿区歌舞伎町1-8-3良川ビル2階  
TEL: 03-6205-5732



# 貸マンション

## 鐘ヶ淵駅

ラフィスタ墨田5丁目 103

間取り  
ワンルーム

専有面積  
25.56㎡

築年月  
2016年02月



### チェックポイント！

バイク置場有,駐輪場有,主要採光面：北西向き,事務所使用不可,ペット相談,保証人不要,二人入居可,デザイナーズ,外観タイル張り,B・T別シャワー,浴室乾燥機,トイレ,温水洗浄便座,洗面台,洗面所独立,2口コンロ,システムキッチン,クローゼット,シューズボックス,室内洗濯機置場,給湯,都市ガス,フローリング,エアコン,C.S,B.S端子,モニタ付オートロック,モニタ付インターホン,エレベーター,宅配BOX



物件種目	貸マンション
最寄駅	鐘ヶ淵
間取タイプ	ワンルーム
賃貸条件	賃料 76,500円
	礼金なし 敷金なし 保証金なし

物件所在地	東京都墨田区墨田5丁目 36-1		
交通	東武伊勢崎・大師線 鐘ヶ淵 徒歩5分		
建物	建物名	ラフィスタ墨田5丁目 103	
	構造・規模	RC 5階建/1階部分	
	使用部分積	25.56㎡	
	間取内訳		
築年月	2016年02月	契約期間	2年
管理費等	なし 共益費 15,000円/月 雑費なし		
駐車場			
現況	居住中	入居可能時期	2024年3月8日
設備	B・T別シャワー浴室乾燥機,トイレ,温水洗浄便座,洗面台,洗面所独立,2口コンロ,システムキッチン,クローゼット,シューズボックス,室内洗濯機置場,給湯,都市ガス,フローリング,エアコン,C.S.B.S端子,モニタ付オートロック,モニタ付インターホン,エレベーター,宅配BOX		
保険等	要 2年23,000円		
備考	■入居中サポート/21450円 ■抗菌代/17600円 ■事務手数料/11000円 更新料:新賃料1.5ヶ月 賃貸保証:利用可 保証会社必須/〜50% 利用駅1:京成本線 京成間屋 徒歩15分 利用駅2:東武伊勢崎・大師線 堀切 徒歩11分		

この図面は物件情報の一部を抜粋して掲載しております。(現況優先)  
入居日・引渡日変更や付帯条件、別途料金等が発生する場合がありますのでご確認ください。

at home

infosheet 物件番号 10199320088

新宿本店 新宿区新宿3-21-4新宿ニューワールドビル1階  
TEL: 03-6279-2032



みずべや  
水商売のお部屋



あずま通り店 新宿区歌舞伎町1-8-3良川ビル2階  
TEL: 03-6205-5732

# 不動産会社間専用図面

貸マンション

間取り

1K

建物名

Verona 錦糸町II Lusso401

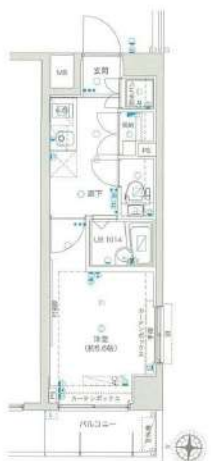
建物名フリガナ

交通

錦糸町駅

賃料

77,000円



賃料	77,000円
礼金	なし
敷金	なし
敷引	8.30万円
保証金	1ヶ月
保証金償却	
管理費	なし
共益費	6,000円/月
雑費	なし
鍵交換代	
その他一時金	
ランニングコスト	
駐車場	なし
バイク置き場	
駐輪場	

所在地	東京都墨田区石原4丁目
交通	JR総武・中央緩行線 錦糸町 徒歩11分
利用駅その他	東京メトロ半蔵門線 錦糸町 徒歩11分 都営大江戸線 両国 徒歩14分
築年月	2006年10月
階建/階	7階建/4階部分
間取り/内訳	1K/洋5.6 K0 玄関・廊下0 洗濯機置場0 トイレ0 バス0
専有面積/バルコニー	20.75㎡/2.70㎡
建物構造	RC
主要採光面	西向き
契約期間	2年
更新料	新賃料1ヶ月
現況	居住中
入居日	2024年3月28日予定
保険等加入	要 2年20,000円
設備保証	
賃貸保証	加入要 株式会社ジャックス
クレジットカード決済	
フリーレント	
棟情報その他	

特徴	
温泉	
設備	B・T別シャワー、浴室乾燥機、システムキッチン、収納スペース、クローゼット、シューズボックス、人感センサー付照明、洗濯機置場、フローリング、エアコン、オートロック、モニター付インターホン、防犯カメラ、バルコニー、エレベーター、宅配BOX
リフォーム履歴 リノベーション履歴	
周辺環境	
入居条件	
備考	保証会社加入必須（賃料等の40%）※保証会社の利用料として月額事務手数料700円(税別)が毎月かかり

新宿本店

新宿区新宿3-21-4新宿ニートーワビル1階  
TEL: 03-6279-2032



みずいべや  
水商売のお部屋



あずま通り店

新宿区歌舞伎町1-8-3良川ビル2階  
TEL: 03-6205-5732



# グランフォース本所吾妻橋

住所 東京都墨田区本所2丁目9番2号

建物 構造規模 RC造 9階建

竣工年月 2019/12

交通 都営大江戸線「蔵前」駅 徒歩9分

東京メトロ浅草線「本所吾妻橋」駅 徒歩10分

■敷金 1ヵ月                      ■礼金 1ヵ月

賃貸条件 契約期間 2年間(更新可)

鍵交換 22,000円(内税2,000円)

火災保険 15,000円/2年

事務手数料 16,500円(内税1,500円)

その他賃貸条件 短期違約金 無し

保証会社 利用の場合は総額賃料の40%(初回保証料)

ペット 小型犬又は猫一匹まで※承諾料賃料1ヶ月分(別税)

更新料 新賃料1ヶ月分+事務手数料11,000円(内税1,000円)

解約予告 1ヶ月前

解約時費用 ルームクリーニング ~30㎡/38,500円(内税3,500円)

エアコンクリーニング 13,200円(内税1,200円)/1台

設備 電気・ガス 本客室は、賃貸でんき・ガス指定です。

【共有部】  
オートロック・防犯カメラ・エレベーター・メールBOX・宅配BOX・インターネット光(別途契約)・BS/CS110(別途契約)・駐輪場(空確認)・バイク置場(空確認)・敷地内ゴミ置場

【専有部】  
ディンプルキー・Wロック・モニター付インターホン・エアコン・システムキッチン・独立式洗面台・バスルーム・シャワートイレ・フローリング・クローゼット・室内洗濯機置場・浴室換気乾燥機

備考 図面と現状に相違がある場合は現状優先と致します。

(3/28退室予定)

■303(25.44㎡)

賃料 87,500円

共益費 12,000円



新宿本店 新宿区新宿3-21-4新宿ニュータウンビル1階  
TEL: 03-6279-2032



みずのばや  
水商売のお部屋



あずま通り店 新宿区歌舞伎町1-8-3良川ビル2階  
TEL: 03-6205-5732

# ハーモニーレジデンス東京八広ザ・スプレッド 507

物件種別	間取り	賃料	管理費等
マンション	1DK	93,000円	15,000円

【Wi-Fiインターネット無料※FGBB※】ペット1匹飼育可能!高級分譲デザイナーズマンション 人気のバス・トイレ・洗面完全独立タイプ

【Wi-Fiインターネット無料※FGBB※】ペット1匹飼育可能!高級分譲デザイナーズマンション 人気のバス・トイレ・洗面完全独立タイプ

## 外観



## その他



※図面と異なる場合は現況を優先となります。

## 間取り図



敷金/保証金	0円	礼金/権利金	0円
敷引/償却金	0円	更新料	1.5ヶ月(新賃料)
更新事務手数料			
その他費用			
物件所在地	東京都墨田区八広2丁目13-11		
交通	京成押上線 京成曳舟駅 徒歩8分 東武スカイツリーライン 曳舟駅 徒歩14分 東京メトロ半蔵門線 押上駅 徒歩19分		
間取り詳細	DK 5.90畳, 洋室 4.40畳		
構造	鉄筋コンクリート 5階 / 5階建		
面積	25.52㎡	向き	西
築年月	2021年11月	契約期間	普通借家契約 2年
退去日		入居時期	即入居
駐車場	バイク置き場		
設備	24時間換気システム, 浴室乾燥, ガス給湯, バス・トイレ別, CS, シャワー, 2口コンロ, ガスキッチン, 漏水洗浄便座, エアコン, 室内洗濯機置場, 押入, BS, CATV, 人感照明センサー, モニタ付オートロック, システムキッチン, ネット使用料不要, クローゼット, フローリング, トイレ有, ガスコンロ, 防犯ガラス, ユニットバス, バス有, シューズボックス, 洗面化粧台, TVインターホン, デザイナーズ, エレベーター, 外壁タイル張り, 宅配BOX, 防犯カメラ		
入居諸条件	ペット可, 事務所不可, 二人入居可		
損害保険	要 22,000円(2年)		
保証会社	可 保証会社必須~50%(最低保証料5万円)		
備考	■入居中サポート/21450円 ■抗菌代/17600円 ■事務手数料/11000円 ■保証会社必須~50%(最低保証料5万円) ■保険/22000円 ■鍵費用/22000円 ■契約期間(2年普借)※違約金有 ☆AZPの賃料+1万円でスーパーゼロプラン適用★50 ■ペット飼育時条件有		

新宿本店 新宿区新宿3-21-4新宿ニューパークビル1階  
TEL: 03-6279-2032



みずのや  
水商売のお部屋



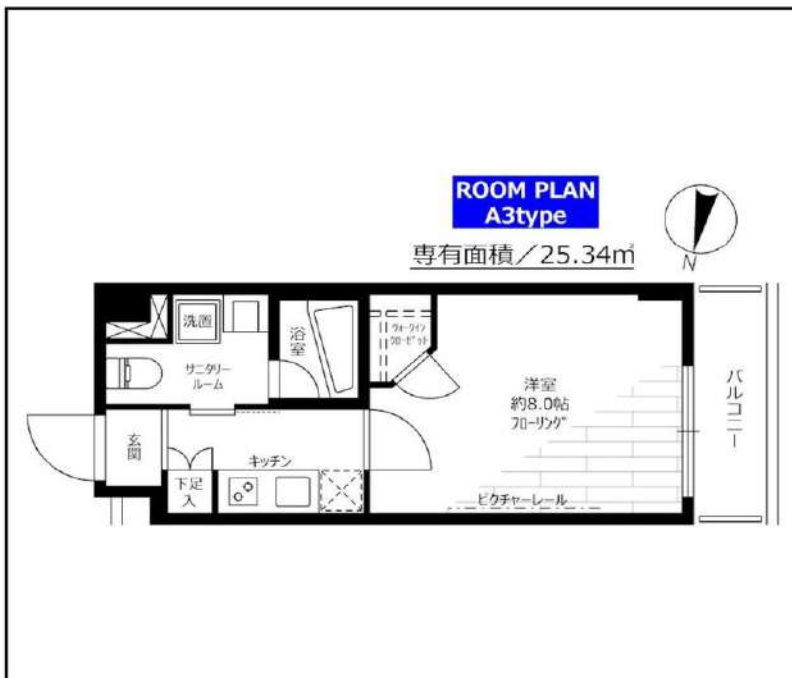
あずま通り店 新宿区歌舞伎町1-8-3良川ビル2階  
TEL: 03-6205-5732



# 分譲型賃貸マンション

都営新宿線 菊川（東京）駅まで 徒歩3分

管理室、メールボックス、システムキッチン、ガスコンロ設置済、2口コンロ、ガスレンジ付、ガスキッチン、バス・トイレ別、脱衣所、浴室乾燥、温水洗浄便座、洗面所にドア、洗面化粧台、バス有、トイレ有、シャワー、エアコン、BS、CS、ネット使用料不要、電話2回線、ネット専用回線、光ファイバー、TVインターホン、マルチメディアコンセント、インターホン、インターネット専用線配線済み、2F以上、防犯カメラ、オートロック、カードキー、モニタ付オートロック、給湯、エレベーター、24時間ゴミ出し可、風除室、敷地内ゴミ置き場、宅配BOX、24時間換気システム、冷房、暖房、外壁タイル張り、分譲タイプ、フローリング、室内洗濯機置場、クローゼット、ウォークインクローゼット、シューズボックス、玄関収納、収納有、人感照明センサー、駅前



インターネット使い放題!

★光ケーブル★

(7\*00\*49\* - 契約料・通信料不要)

※端末は各自のご負担となります。

※P2P規制がかかります。

※この図面は販売図面をもとに作成しております。図面と異なる場合は現況を優先となります。

## ステージグランデ錦糸町

賃料	211号室 95,000円		
構造	鉄筋コンクリート造 地上階数 7階		
交通	都営新宿線 菊川（東京）駅まで 徒歩3分		
所在地	東京都墨田区菊川2丁目21-2		
完成	2012年1月	専有面積	25.34m <sup>2</sup>
現況	空室	入居時期	予定 2024年02月27日
敷金	1ヶ月	共益費	5,000円
礼金	1ヶ月	契約終了時 敷金償却	1ヶ月
契約期間	普通 2年間	解約予告	1ヶ月前
更新料	新賃料1ヶ月	火災保険	20,000円(2年)
保証会社	必須	保証人	不要
契約条件	[一時金] 鍵交換代:19800円 アクト安心ライフ 24:16500円 [月次費用] システム利用料:275円 初回保証料:月額費用の40%、1年毎に更新保証料 10,000円。(GTN使用時50%~100%) ペット(不可)、外国人入居(相談)、楽器使用(不可)、 事務所(不可) ※大手法人等、保証会社未加入の場合は敷金2ヶ月、礼金 2ヶ月となります。		

★入居前に各種施工ができます! 防虫施工 22,000円 光触媒コーティング33,000円

新宿本店

新宿区新宿3-21-4新宿ニュータワービル1階  
TEL: 03-6279-2032



みずべや  
水商売のお部屋



あずま通り店

新宿区歌舞伎町1-8-3良川ビル2階  
TEL: 03-6205-5732



FOR RENT 【分譲賃貸マンション】



★ペット飼育可★  
(規定有り)



★インターネット★  
使用料無料



管理費 15,000円込

3階	301 H 101,000円 専有面積 29.73㎡ 専有面積 7.78坪	302 G 101,000円 専有面積 25.86㎡ 専有面積 7.82坪	303 F2 101,000円 専有面積 26.07㎡ 専有面積 7.88坪	304 F1 101,000円 専有面積 26.07㎡ 専有面積 7.88坪	305 E 101,000円 専有面積 25.80㎡ 専有面積 7.80坪	306 D 101,000円 専有面積 25.64㎡ 専有面積 7.75坪
2階	201 H 100,000円 専有面積 25.73㎡ 専有面積 7.78坪	202 G 100,000円 専有面積 25.86㎡ 専有面積 7.82坪	203 F2 100,000円 専有面積 26.07㎡ 専有面積 7.88坪	204 F1 100,000円 専有面積 26.07㎡ 専有面積 7.88坪	205 E 100,000円 専有面積 25.80㎡ 専有面積 7.80坪	206 D 100,000円 専有面積 25.64㎡ 専有面積 7.75坪
1階	エントランス 集会スペース		メールコーナー		駐車場	ピロティ

509 B1	153,000円 専有面積 40.67㎡ 専有面積 12.30坪
409 B1	152,000円 専有面積 40.67㎡ 専有面積 12.30坪
307 C	101,000円 専有面積 26.25㎡ 専有面積 7.94坪
309 B1	151,000円 専有面積 40.67㎡ 専有面積 12.30坪
207 C	100,000円 専有面積 26.25㎡ 専有面積 7.94坪
209 B1	150,000円 専有面積 40.67㎡ 専有面積 12.30坪
101 C'	98,000円 専有面積 26.25㎡ 専有面積 7.94坪
103 B2	148,000円 専有面積 40.67㎡ 専有面積 12.30坪

凡例

室番号	タイプ
賃料	
専有面積 (㎡)	
専有面積 (坪)	

アルコバレーノ東向島

賃料	賃料表を参照下さい		
間取り	1K・1DK 1LDK	物件種別	マンション (居住用)
管理費	15,000円	礼金	1ヶ月
交通	京成押上線 京成曳舟駅 徒歩5分 東武スカイツリーライン・東武亀戸線 曳舟駅 徒歩6分		
物件所在地	東京都墨田区東向島2丁目49-7		
構造・規模	鉄筋コンクリート造 地上階数5階建		
専有面積	間取参照下さい	向き	間取参照下さい
築年月	2024年2月	入居時期	即入居
契約期間	2年間(更新可)	原状回復	退去時精算
鍵交換費用	-	損害保険	1K・1DK 20,000円 1LDK 22,000円
更新料	新賃料1ヶ月分	更新事務手数料	新賃料0.5ヶ月分+税
駐車場	有 ※詳細、空き確認は下記、建物管理へお問い合わせ下さい。		
駐輪場	有 ※詳細、空き確認は下記、建物管理へお問い合わせ下さい。		
バイク置場	有 ※詳細、空き確認は下記、建物管理へお問い合わせ下さい。		
ペット飼育	ペット可 (成長時の体長50cm・体重10kg程度の犬及び猫1匹まで)		
建物管理会社	合人計画研究所 TEL 03-5201-3383		
保証会社必須	(あんしん保証・ジェイリース 賃料等の50%・GTN 賃料等 70%) 大手法人契約の場合、保証会社免除相談。但し、敷金1ヶ月加算。		
設備	共設設備:	BSCS110	
	インターネット:	ファイバーゲート 使用料無料	
	CATV:	無	
備考	都市ガス水道エアコン給湯バス専用トイレ専用バス・トイレ別シャワー・温水洗浄便座・BS端子・CS・ガスキッチンシステムキッチン・洗面台室内洗濯機置場・浴室乾燥機・フローリング・エレベーター・モニター付きオートロック・宅配ボックス・分譲タイプ外観タイル張り24時間換気システムクローゼット・シューズボックス・ダブルロック ※1LDKタイプのみ二人入居可※		

※図面と現況が異なる場合は現況が優先となります。■申し込みの際はイタンジBBにてお願いします。■お部屋は原則として「クリーニング中」以外現況引き渡しです。■保証会社必須(あんしん保証など多数)。初回保証料は、賃料等の合計額の50%。年間更新料は10,000円。但し大手法人契約の場合で保証会社利用しない場合は、敷金1ヶ月プラスです。■ペット飼育可の物件で飼育する場合は、申込書にその旨(種類、数)を記載。敷金1ヶ月プラス(退去時償却)。建物管理規約等により制限があります。また、管理規約や飼育細則等の違反により賃貸借契約が解除となる場合があります。■建物全館禁煙です。但し、専有部分においては、退去時に天井壁クロスを張り替え(借主全額負担)を前提出に容認します。■短期解約(1年未満・フリーレント)についての契約の場合は、1年9か月未満)違約金資料等の1ヶ月分。(フリーレント)についての契約の場合は1年9か月未満)■解約予告2ヶ月前。更新料、新賃料の1ヶ月分。更新事務手数料0.5ヶ月分(税別)。■駐車場、バイク置場、駐輪場については、建物管理会社への空確認を要します。また、お申し込みは原則別途建物管理会社にお申込み願います。■楽器使用相談物件の場合、建物の管理規約等による制限があります。使用時間、音量について他の居住者様への配慮をお願いします。騒音苦情については、契約解除となる場合があります。■退去時にルームクリーニング、エアコンクリーニング等の費用負担があります。■写真やパースはイメージとなります。工事中仕様が異なる場合がございます。

新宿本店 新宿区新宿3-21-4新宿ニュータウンビル1階 TEL: 03-6279-2032

みずべや 水商売のお部屋

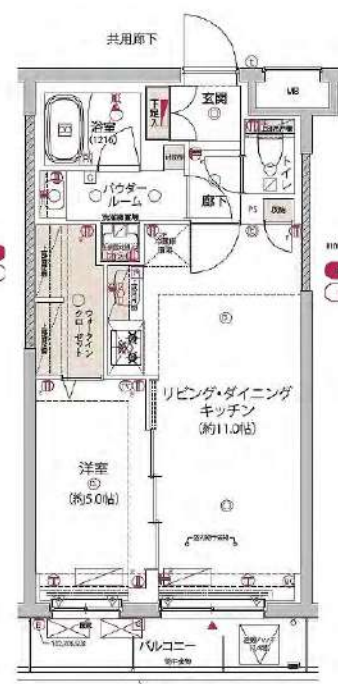
あずま通り店 新宿区歌舞伎町1-8-3良川ビル2階 TEL: 03-6205-5732



**B1 type / 1LDK**  
 ROOM NUMBER: 101, 201, 301, 401  
 ■ 仕上がり面積 / 40.07㎡ (12.20坪)  
 ■ バルコニー面積 / 3.05㎡ (0.92坪)



**B2 type / 1LDK**  
 ROOM NUMBER: 102, 101, 202, 402  
 ■ 仕上がり面積 / 40.87㎡ (12.21坪)  
 ■ バルコニー面積 / 3.05㎡ (0.92坪)



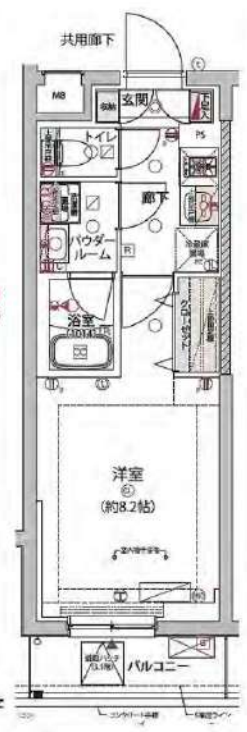
**C type / 1DK**  
 ROOM NUMBER: 302, 301, 401, 501  
 ■ 仕上がり面積 / 26.25㎡ (7.94坪)  
 ■ バルコニー面積 / 3.24㎡ (0.98坪)



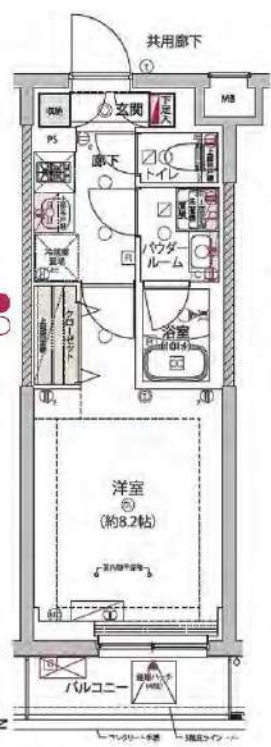
**D type / 1K**  
 ROOM NUMBER: 201, 301, 401, 501  
 ■ 仕上がり面積 / 25.62㎡ (7.75坪)  
 ■ バルコニー面積 / 4.51㎡ (1.36坪)



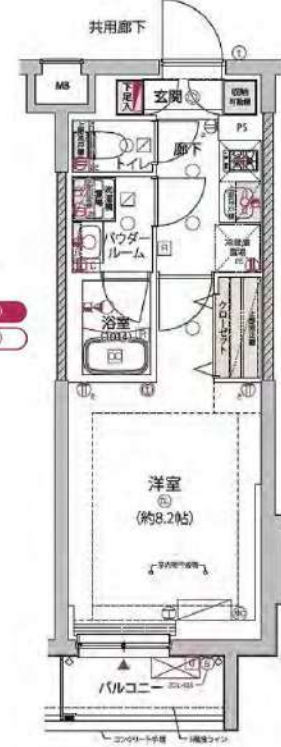
**E type / 1k**  
 ROOM NUMBER: 202, 302, 402, 502  
 ■ 仕上がり面積 / 25.80㎡ (7.80坪)  
 ■ バルコニー面積 / 3.35㎡ (1.01坪)



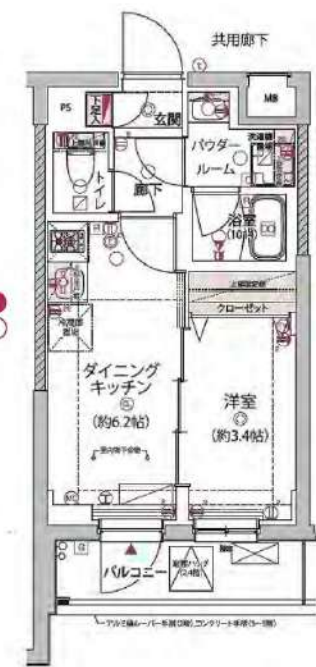
**F1 type / 1k**  
 ROOM NUMBER: 101, 201, 301, 401  
 ■ 仕上がり面積 / 26.07㎡ (7.88坪)  
 ■ バルコニー面積 / 3.35㎡ (1.01坪)



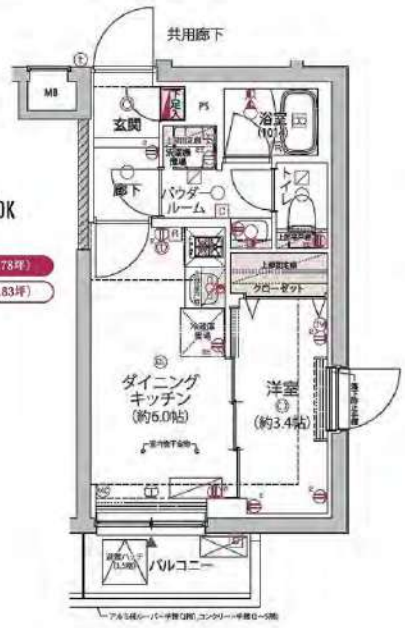
**F2 type / 1k**  
 ROOM NUMBER: 201, 301, 401, 501  
 ■ 仕上がり面積 / 26.07㎡ (7.88坪)  
 ■ バルコニー面積 / 3.35㎡ (1.01坪)



**G type / 1DK**  
 ROOM NUMBER: 202, 302, 402, 502  
 ■ 仕上がり面積 / 35.86㎡ (10.83坪)  
 ■ バルコニー面積 / 3.96㎡ (1.20坪)



**H type / 1DK**  
 ROOM NUMBER: 201, 301, 401, 501  
 ■ 仕上がり面積 / 25.73㎡ (7.78坪)  
 ■ バルコニー面積 / 2.75㎡ (0.83坪)





# 賃貸マンション

アイル東京スカイツリー式番館  
(701号室) 最上階

交通

都営浅草線・東京メトロ半蔵門線  
「押上」駅 徒歩7分  
東武スカイツリーライン  
「とうきょうスカイツリー」駅 徒歩8分

賃料

月額 170,000円  
管理費 5,000円

ソラマチ徒歩圏内 閑静な住宅街  
2012年7月築 分譲賃貸 最上階南東角部屋 陽当たり眺望良好



所在	東京都墨田区向島三丁目17番10号 (住居表示)			
建物	専有面積	43.66㎡	バルコニー	9.28㎡
	間取	1LDK	用途	住居
	構造	鉄筋コンクリート造 7階建		
建物	築年数	2012年 7月		
	向き	南東		
建物	階数	7階 (最上階)		
	管理会社	南海ビルサービス株式会社		
賃貸条件	管理方式	巡回		
	更新料	新賃料1ヵ月分		
賃貸条件	敷金	賃料の 1ヶ月	礼金	賃料の 1ヶ月
	契約	定期賃貸借契約3年	更新	再契約相談可
入居条件	入居可能日	空室 クリーニング前		
	法人	可 (非居住者)	個人	可
入居条件	ペット	不可	喫煙	不可
	楽器	相談	火災保険	20,000円 (2年間)
設備	オートロック	有	インターネット	有
	エアコン	有	床暖房	無
設備	ガス	有	食洗器	無
	バス・トイレ	別	浄水器	有
設備	バイク置き場	有 ※空き要確認		
	駐輪場	有		
備考	■保証会社加入必須 総賃等の50% (大手法人契約相談可)			
	■浄水器のカートリッジ交換費用は借主様のご負担となります			
備考	■ご成約時は、仲介手数料 (賃料1ヵ月+税) を頂戴致します			

- <専有部&共有部>
- システムキッチン(浄水器) ■浴室乾燥機 ■全室エアコン
  - ウォシュレット ■オートロック ■宅配BOX ■24時間ゴミ出し可

※現況と図面が異なる場合には現況優先とさせていただきます。

新宿本店 新宿区新宿3-21-4新宿ニュータウンビル1階  
TEL: 03-6279-2032



みずべや  
水商売のお部屋



あずま通り店 新宿区歌舞伎町1-8-3良川ビル2階  
TEL: 03-6205-5732