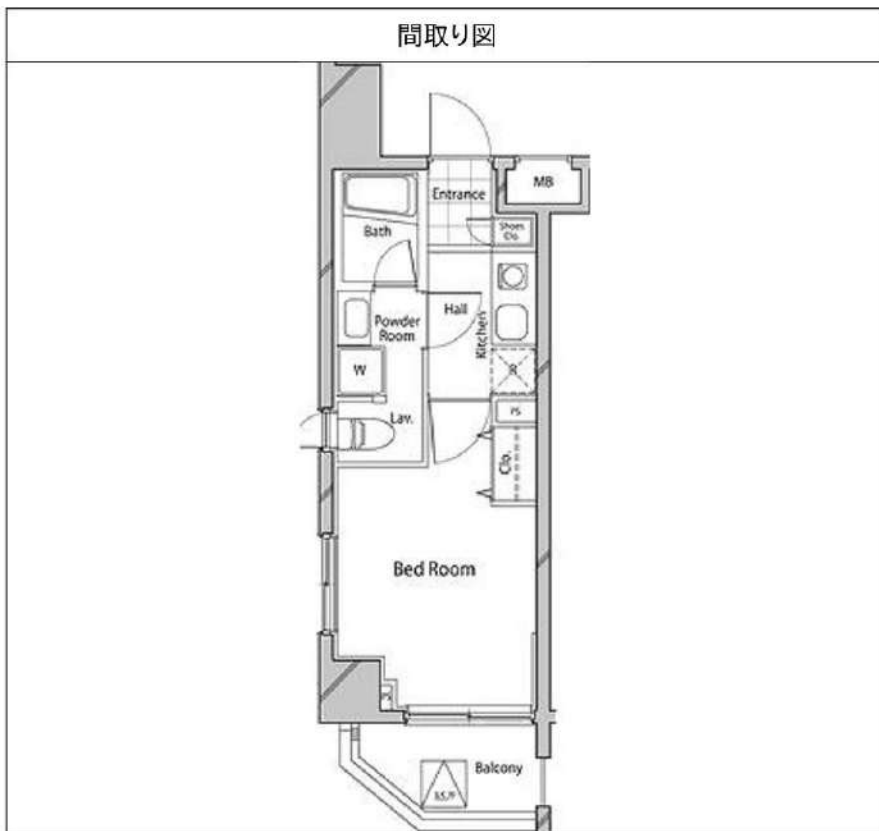


アルテシモ レジェンダ 604

物件種別	間取り	賃料	管理費等
マンション	1K	80,000円	15,000円

【インターネット無料!※UCOM光レジデンス】ペット可 高級分譲賃貸マンション

【インターネット無料!※UCOM光レジデンス】ペット可 高級分譲賃貸マンション



敷金/保証金	0円	礼金/権利金	80,000円
敷引/償却金	0円	更新料	1.5ヶ月(新賃料)
更新事務手数料			
その他費用			
物件所在地	東京都江東区亀戸4丁目36-5		
交通	中央・総武線各停 亀戸駅 徒歩9分 東武スカイツリーライン 押上駅 徒歩22分 東京メトロ半蔵門線 錦糸町駅 徒歩21分		
間取り詳細			
構造	鉄筋コンクリート 6階 / 8階建		
面積	20.73㎡	向き	北
築年月	2009年11月	契約期間	普通借家契約 2年
退去日		入居時期	2024年4月10日
駐車場	駐輪場		
設備	浴室乾燥, IHキッチンヒーター, ガス給湯, バス・トイレ別, CS, シャワー, 温水洗浄便座, エアコン, 洗面所独立, 室内洗濯機置場, 押入, BS, モニタ付オートロック, シューズボックス, ネット使用料不要, クローゼット, フローリング, トイレ有, ユニットバス, バス有, システムキッチン, 洗面化粧台, TVインターホン, デザイナーズ, エレベーター, 外壁タイル張り, 宅配BOX		
入居諸条件	ペット可, 事務所不可, 二人入居可		
損害保険	要 23,000円(2年)		
保証会社	可 保証会社必須/～50%		
備考	■入居中サポート/21450円 ■抗菌代/17600円 ■事務手数料/11000円 ■保証会社必須/～50% ■保険/23000円 ■鍵費用/22000円 ■契約期間(2年普借)※違約金有☆AZPの賃料+1万円でスーパーゼロプラン適用★0 ■ペット飼育時条件有		

※図面と異なる場合は現況を優先となります。

新宿本店

新宿区新宿3-21-4新宿ニュータウンビル1階
TEL: 03-6279-2032



みずべや
水商売のお部屋



あずま通り店

新宿区歌舞伎町1-8-3良川ビル2階
TEL: 03-6205-5732

ARTESSIMO MONDO 306

物件種別	間取り	賃料	管理費等
マンション	1K	83,000円	15,000円

【インターネット無料!※UCOM光】ペット可 高級分譲賃貸マンション 人気の角部屋!2面採光で陽当り良好!

【インターネット無料!※UCOM光】ペット可 高級分譲賃貸マンション 人気の角部屋!2面採光で陽当り良好!

外観



その他



※図面と異なる場合は現況を優先となります。

間取り図



敷金/保証金	0円	礼金/権利金	83,000円
敷引/償却金	0円	更新料	1.5ヶ月(新賃料)
更新事務手数料			
その他費用			
物件所在地	東京都江東区亀戸3丁目44-6		
交通	中央・総武線各停 亀戸駅 徒歩11分 東京メトロ半蔵門線 錦糸町駅 徒歩15分 東京メトロ半蔵門線 押上駅 徒歩16分		
間取り詳細			
構造	鉄筋コンクリート 3階 / 8階建		
面積	22.12㎡	向き	南
築年月	2013年4月	契約期間	普通借家契約 2年
退去日		入居時期	2024年4月12日
駐車場	駐輪場 バイク置き場		
設備	浴室乾燥、ガス給湯、バス・トイレ別、CS、押入、2ロコンロ、ガスキッチン、温水洗浄便座、エアコン、室内洗濯機置場、シャワー、BS、モニタ付オートロック、システムキッチン、ネット使用料不要、クローゼット、フローリング、トイレ有、ガスコンロ、ユニットバス、ガスコンロ設置済、バス有、2面採光、シューズボックス、洗面化粧台、TVインターホン、デザイナーズ、エレベーター、外壁タイル張り、毛配BOX		
入居諸条件	ペット可、事務所不可、二人入居可		
損害保険	要 23,000円(2年)		
保証会社	可 保証会社必須/～50%		
備考	■入居中サポート/21450円 ■抗菌代/17600円 ■事務手数料/11000円 ■保証会社必須/～50% ■保険/23000円 ■鍵費用/22000円 ■契約期間(2年普借)※違約金有☆AZPの賃料+1万円でスーパーゼロプラン適用★0 ■ペット飼育時条件有		

新宿本店

新宿区新宿3-21-4新宿ニューワールドビル1階
TEL: 03-6279-2032



みずうた
水商売のお部屋



あずま通り店

新宿区歌舞伎町1-8-3良川ビル2階
TEL: 03-6205-5732

総武線亀戸駅 徒歩12分 東武亀戸線亀戸水神駅 徒歩10分
東武亀戸線小村井駅 徒歩10分

FR :

クレヴィスタ亀戸VI 601

東京都江東区亀戸4丁目29-6

構造 鉄筋コンクリート9階建

面積 25.80㎡

竣工 2022年7月

間取り 1R



退去予定日：2024/03/28
方角：南西



セールスポイント

ぜひ一度見ていただきたい、「クレヴィスタ亀戸VI」です。セキュリティ面は、TVインターホン・オートロックなど充実しているので安心して生活できます。室内設備は洗面所独立・浴室乾燥機などが揃っているので、快適に過ごしやすいお部屋になります。江東区にお引っ越しが決まったら、住まい探しは当社にお任せください。当社では豊富な賃貸情報をご用意して、お客様からのお問い合わせをお待ちしております。

スマートホーム

スマホアプリ「Space Core」で利用可。お部屋により設置されている機器が異なる場合や、非設置の物件もございますので現地をご確認ください。【機能】①スマートロック②温湿度センサー③室内防犯カメラ④赤外線家電操作機能⑤管理会社とのチャット機能など

※図面と現況が異なる場合は現況優先になります。



▼賃貸借条件

賃料	89,000円
共益費	15,000円
契約期間	2年
更新料	新賃料の1ヶ月
▼その他条件	
ペット	相談
法人	可
外国籍	留学生(語学/専/短) 敷金+1.5 社会人・大学生 敷金+1

※法人(保証会社不可):敷金+2ヶ月/礼金+2ヶ月
※水・風可:敷金+1ヶ月
※2人入居:敷金+1ヶ月
※ペット:小型犬+0.5ヶ月/猫+1ヶ月(償却)
※不動産業者入居不可(連保も不可)
※民泊転貸禁止
※先行申込可・先行契約不可

▼初期費用

敷金	0ヶ月
礼金	0ヶ月
保証:イオースカート	緊急連絡先40%
保証:ルームバンク 口振手数料¥330	緊急連絡先40%
保証:GTN	GTN 外国籍の方エポスグローバルプラン 総額家賃の100% +月次費用 総額家賃の2%
その他月額費用	リビングアシスト総合保険 800円
室内清掃費用	44,000円
鍵交換代	33,000円
その他初期費用	書類作成代 11,000円
入居時期	予定2024年4月中旬

新宿本店

新宿区新宿3-21-4新宿ニューターワビル1階
TEL:03-6279-2032



みずみや
水商売のお部屋



あずま通り店


新宿区歌舞伎町1-8-3良川ビル2階
TEL:03-6205-5732

トーシンフェニックス日本橋蛸殻町 1102

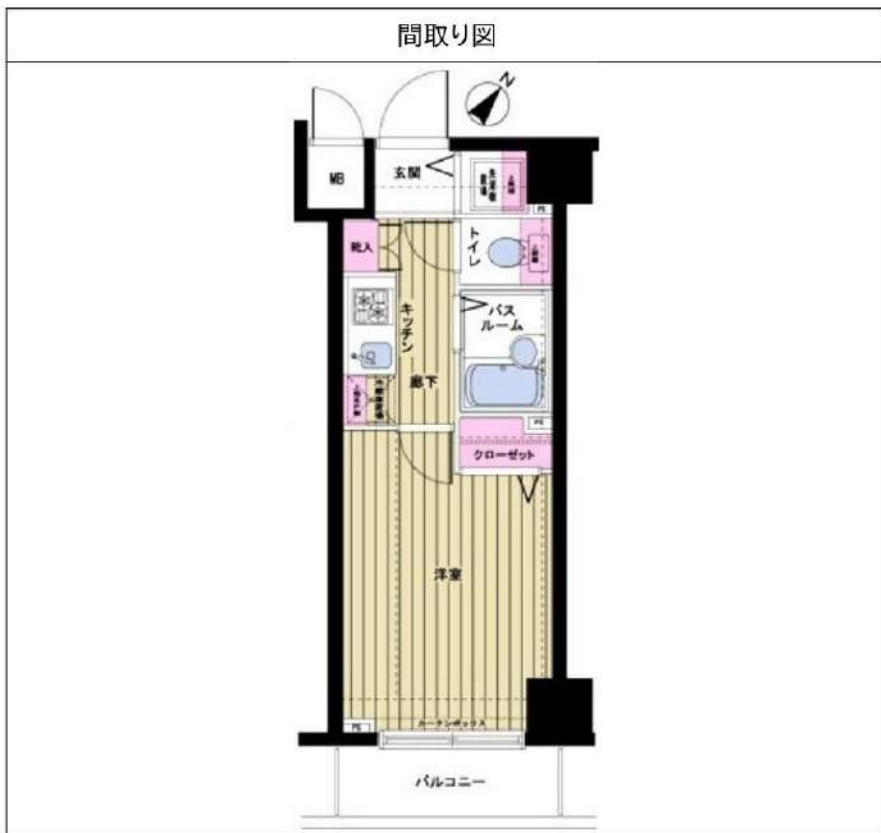
物件種別	間取り	賃料	管理費等
マンション	1K	89,000円	8,000円

敷金/保証金	89,000円	礼金/権利金	89,000円
敷引/償却金		更新料	1ヶ月(新賃料)
更新事務手数料			
その他費用	<small>[-一時金] 鍵交換費用(税込): 27,500円 [月次費用] 家財保険+付帯サービス(税込): 1,735円 [備考] ■契約時: 当月分+翌月分の賃料・管理費をお支払い頂きます ■解約時: ルームクリーニング費用及び借主負担分の原状回復費用をお支払い頂きます</small>		
物件所在地	東京都中央区日本橋蛸殻町1丁目3-8		
交通	東京メトロ半蔵門線 水天宮前駅 徒歩5分 東京メトロ東西線 茅場町駅 徒歩6分 東京メトロ日比谷線 人形町駅 徒歩7分		
間取り詳細	11階: 洋室 6.00畳		
構造	鉄骨鉄筋コンクリート 11階 / 11階建		
面積	19.93㎡	向き	南東
築年月	2002年5月24日	契約期間	普通借家契約 2年
退去日	2024年2月29日	入居時期	2024年3月下旬
駐車場	要問合せ 駐輪場 バイク置き場		
設備	2口ガス(グリル付) バス・トイレ別 浴室換気乾燥機 エアコン フローリング 室内洗濯機置場		
入居諸条件			
損害保険			
保証会社	必須 トーシンライフ、オリコフォレントインシュア、全保連/保証料: 初回=賃料等×50%、月額=賃料等×1%		
備考	■民泊利用不可 ■自転車: 月額1,000円 バイク: 月額2,000円(契約時2年間一括払い※台数要確認) ■部屋タイプ: B1 ■外国籍相談可 (申込条件: 在留カード必須、日本語読み書き出来る方、連帯保証人必須: 日本人又は永住者) ■大手法人保証会社未加入時: 敷金・礼金を各1ヶ月追加 ※内装は入居までに変更となる場合がございます		

外観



その他



※図面と異なる場合は現況を優先となります。

新宿本店

新宿区新宿3-21-4新宿ニュータワービル1階
TEL: 03-6279-2032



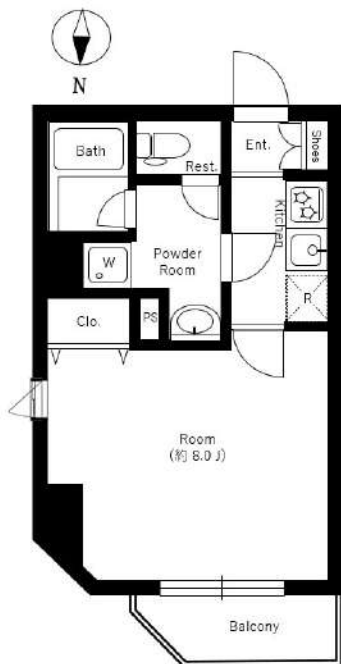
みずいちや
水商売のお部屋



あずま通り店

新宿区歌舞伎町1-8-3良川ビル2階
TEL: 03-6205-5732

RELUXIA清澄白河 405号室



独立洗面台 オートロック TVモニター付きインターフォン
2口システムキッチン 浴室乾燥機 宅配ボックス

都市ガス	オートロック	モニター付きインターホン	防犯カメラ	宅配BOX	BT別
二人入居可	浴室乾燥機	温水洗浄便座	独立洗面台	脱衣所	システムキッチン
2F以上	バルコニー	室内洗濯機置場	エアコン	BA/CS対応	エレベーター

※掲載情報と現状が異なる場合は現状が優先となります

都営大江戸線「清澄白河」徒歩4分
東京メトロ半蔵門線「清澄白河」徒歩4分
都営大江戸線「森下」徒歩4分

賃料	101,000円
管理費	15,000円
敷金 礼金	礼金1ヶ月・敷金なし

所在	東京都江東区常盤2丁目11-10		
間取詳細	1K (洋室8畳)		
構造・階建	RC4階 / 6階	物件種別	マンション
築年月	2021年8月2日	専有面積	26.34㎡
現況	退去予定 4月9日	開口向き	北
更新料	1ヶ月(新賃料)	仲介料	
損保	要 18,000円 2年	連帯保証人	不要
契約期間	2年 更新可		
保証会社	(①ジャックス→②エポス→③Casa) 保証料(初回契約時)40%、保証料(更新時)10000円、		
駐車場	無し		
駐輪場	無し		
バイク置き場	無し		
入居諸条件	二人入居可		
その他費用	鍵交換費用24,200円、24時間管理費1,000円(月額)、害虫駆除・殺菌消毒費19,000円(入居時)		
近隣施設			
設備	都市ガス、宅配ボックス、浴室乾燥機、バストイレ別、エレベーター1基、室内洗濯機置場、エアコン、シャワートイレ、システムキッチン、TVモニター付インターホン、オートロック、防犯カメラ、二人入居可、光ファイバー、温水洗浄便座、BS、CS、フローリング、バルコニー、クローゼット		
備考	空き予定・内見不可の場合の申込は先行契約となります。物件確認・内見・申込手続きはイタジからお願いします。		

新宿本店 新宿区新宿3-21-4新宿ニュータワービル1階
TEL: 03-6279-2032



みずべや
水商売のお部屋



あずま通り店 新宿区歌舞伎町1-8-3良川ビル2階
TEL: 03-6205-5732

PREMIUM CUBE 亀戸 1402

物件種別	間取り	賃料	管理費等
マンション	1DK	102,500円	15,000円

【インターネット無料※シーファイブ】ペット2匹飼育可 築浅高級分譲デザイナーズ お買い物環境が充実★

【インターネット無料※シーファイブ】ペット2匹飼育可 築浅高級分譲デザイナーズ お買い物環境が充実★



※図面と異なる場合は現況を優先となります。

敷金/保証金	0円	礼金/権利金	0円
敷引/償却金	0円	更新料	1.5ヶ月(新賃料)
更新事務手数料			
その他費用			
物件所在地	東京都江東区亀戸3丁目47-11		
交通	中央・総武線各停 亀戸駅 徒歩8分 東京メトロ半蔵門線 錦糸町駅 徒歩18分 都営浅草線 押上駅 徒歩20分		
間取り詳細	洋室 4.30畳		
構造	鉄筋コンクリート 14階 / 15階建		
面積	25.50㎡	向き	東
築年月	2022年11月	契約期間	普通借家契約 2年
退去日		入居時期	2024年4月16日
駐車場	バイク置き場		
設備	浴室乾燥、ガス給湯、バス・トイレ別、CS、シャワー、2口コンロ、ガスキッチン、温水洗浄便座、エアコン、室内洗濯機置場、押入、BS、モニターオートロック、システムキッチン、ネット使用料不要、クローゼット、フローリング、トイレ有、ガスコンロ、防犯ガラス、ユニットバス、バス有、シューズボックス、洗面化粧台、TVインターホン、デザイナーズ、エレベーター、外壁タイル張り、毛配BOX、防犯カメラ		
入居諸条件	ペット可、事務所不可、二人入居可		
損害保険	要 23,000円(2年)		
保証会社	必須 保証会社必須/～50%		
備考	■入居中サポート/21450円 ■抗菌代/17600円 ■事務手数料/11000円 ■保証会社必須/～50% ■保険/23000円 ■鍵費用/22000円 ■契約期間(2年普借)※違約金有☆AZPの賃料+1万円でスーパーゼロプラン適用★0 ■ペット飼育時条件有		

新宿本店

新宿区新宿3-21-4新宿ニュータワービル1階
TEL: 03-6279-2032



みずべや
水商売のお部屋

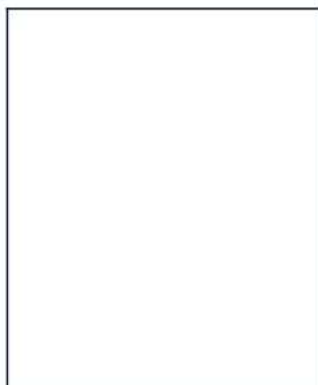
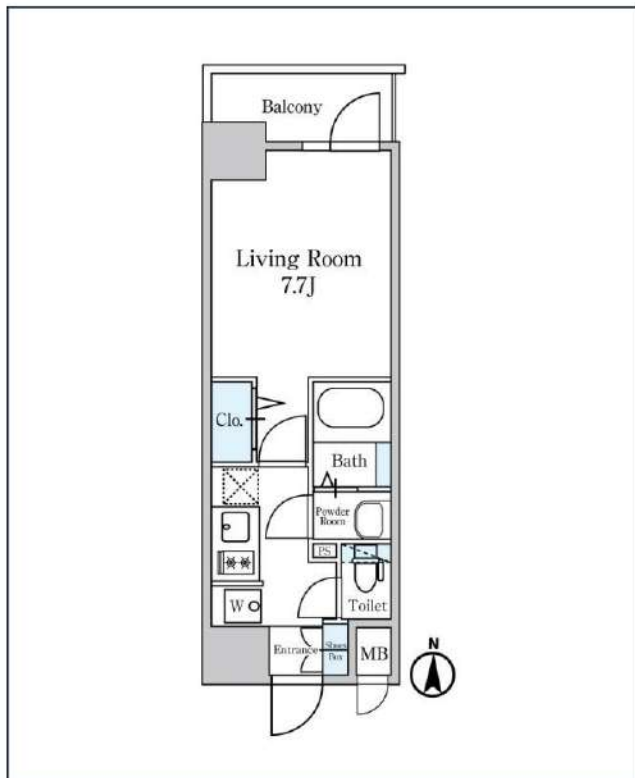
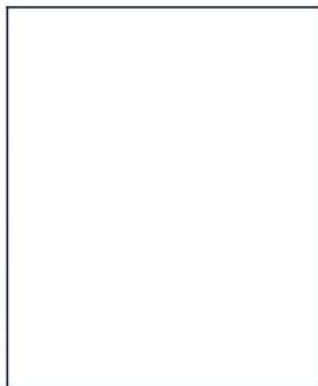


あずま通り店

新宿区歌舞伎町1-8-3良川ビル2階
TEL: 03-6205-5732

ディームス東陽町 II

東京メトロ東西線「東陽町」徒歩5分
東京メトロ東西線「南砂町」徒歩8分



号室	賃料
809	108,000円

管理費	10,000円		
敷金	108,000円	礼金	0円
所在地	東京都江東区南砂2丁目2-8		
構造・階建	RC 8階部分 / 地上10階、地下0階		
築年月	2020年10月	総戸数	135
間取り	1K	専有面積	25.14㎡
契約期間	普通借家2年	開口向き	
保険		連帯保証人	指定しない

保証会社			
その他費用	鍵交換費用22,000円 税込、Goodプレミアムα (24Hサポートのみ) 11,000円 税抜(入居時)、住宅総合保険(フレックス)20,000円 非課税(入居時)、Goodプレミアムα 登録料2,000円/税抜(入居時)		
入居時期	2024年3月下旬	退去予定日	—

備考
特約等につきましてはGoodリアルエステート仲介会社様専用サイトの部屋詳細をご確認下さい。/ FR1ヶ月(家賃のみ) ※1年未満の解約は短期解約違約金+FR期間の違約金、2年未満の解約はFR期間の違約金が発生します。

インターネット 使用料無料 オートロック モ配ボックス 専用ゴミ置き場 浴室乾燥機 ウォシュレット エレベーター 礼金0 洗面所独立 照明器具 洗濯機置場室内 バス・トイレ別

コンロ2口 システムキッチン エアコン 24H換気システム 下駄箱 防犯カメラ 光ファイバー 集合ポスト フローリング ベランダ/バルコニー 外観タイル張り

※現況と図面に相違がある場合は、現況優先となります。

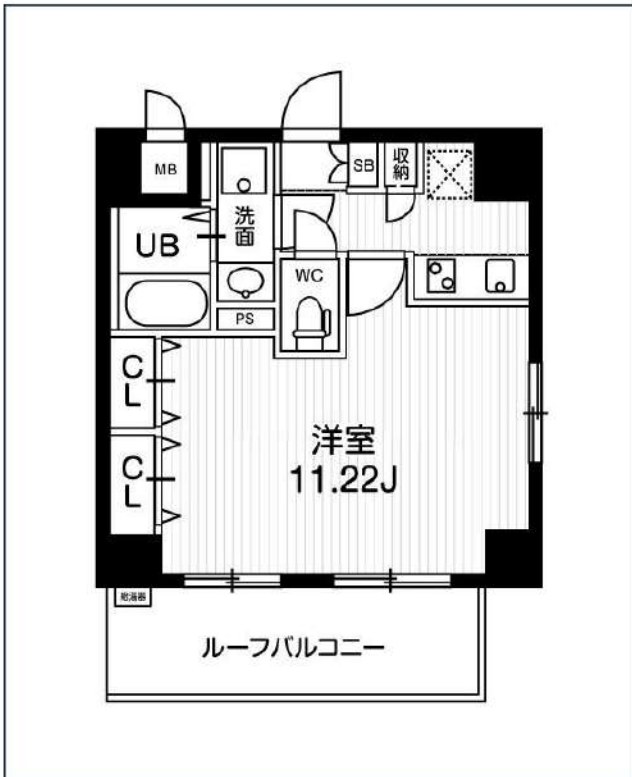
新宿本店 新宿区新宿3-21-4新宿ニューパークビル1階
TEL: 03-6279-2032

みずべや
水商売のお部屋

あずま通り店 新宿区歌舞伎町1-8-3良川ビル2階
TEL: 03-6205-5732

N-Stage 亀戸 II

JR中央・総武線「亀戸」徒歩7分
都営新宿線「大島」徒歩9分



号室	賃料
704	109,000円

管理費	19,000円		
敷金	なし	礼金	0円
所在地	東京都江東区亀戸6丁目35-19		
構造・階建	RC 7階部分 / 地上8階、地下0階		
築年月	2017年5月	総戸数	50
間取り	1K	専有面積	33.38㎡
契約期間	普通借家2年	開口向き	北
保険		連帯保証人	指定しない
保証会社			
その他費用	鍵交換費用22,000円 税込、Goodプレミアムα (24Hサポートのみ) 11,000円 税抜(入居時)、住宅総合保険(フレックス)28,000円 非課税(入居時)、Goodプレミアムα 登録料2,000円/税抜(入居時)		
入居時期	2024年2月下旬	退去予定日	—
備考	特約等につきましてはGoodリアルエステート仲介会社様専用サイトの部屋詳細をご確認ください。/ ★大手法人契約で保証会社を免除する場合は敷金1ヶ月追加です。		



※現況と図面に相違がある場合は、現況優先となります。

新宿本店 新宿区新宿3-21-4新宿ニュータワービル1階
TEL: 03-6279-2032



みずべや
水商売のお部屋



あずま通り店 新宿区歌舞伎町1-8-3良川ビル2階
TEL: 03-6205-5732

RENECAT導入済物件★消臭抗菌効果が半永久持続
都心に近く利便性の高い環境でありながら緑豊か

Access

都営新宿線
「大島」駅徒歩 9分

JR総武線
「亀戸」駅徒歩 13分



- スタイリッシュな外観
- カラーTVモニター付オートロック
- 安心のダブルロック
- 床フローリング仕様
- 洋室エアコン標準装備
- オリジナルシステムキッチン
- 3口ガスコンロ(グリル付)
- バスルームとトイレを独立
- 雨天・冬は必須!浴室換気乾燥暖房機
- シャンブードレッサー

- ★浴室TV・ミストサウナ
- ★インターネット使い放題(Wi-Fi)
- ↑速度等詳細はTel.0120-44-3404
- 室内洗濯機置き場
- 追い炊き機能付バス
- CATV(別途費用)
- 24時間受取可能宅配BOX
- ペット可(敷金1ヶ月追加)
- ※1匹まで中型犬・猫可
- ★海外審査可能★



0202 号室 専有面積 39.64㎡

間取 1LDK

賃料 116,000 円/月

共益費 6,000 円/月

物件概要

所在地 / 東京都江東区亀戸7丁目61-11
構造・規模 / 木造 3階建
総戸数 / 16 戸
築年月 / 2016年03月07日
入居日 / 即可

契約条件

保証金1ヶ月 (契約時償却)

M保証システム利用料:家賃総額55%(最低金額5.5万円)
保証金契約時償却
24Hサポート料22,000円/2年・鍵交換代19,800円
室内抗菌処理代16,500円事務手数料5,500円
当社指定賃貸入居者総合保険加入の事(別途費用)
※賃料口座引落し(口座振替手数料:月額550円)
普通賃貸借2年契約
※LPガス(要担保金)

24時間安心サポート

設備のトラブルに24時間365日の受付体制

医療健康サービス 24

看護部が24時間365日ご相談に応じます。

※図面と現況が異なる場合、現況優先とさせていただきます。
※退去時清掃費用、更新時更新費用等がございます。

新宿本店 新宿区新宿3-21-4新宿ニュータワービル1階
TEL: 03-6279-2032



みずべや
水商売のお部屋



あずま通り店 新宿区歌舞伎町1-8-3良川ビル2階
TEL: 03-6205-5732

SYFORME MONZEN-NAKACHO

202 号室

分譲賃貸マンション「SYFORME(シーフォルム)」シリーズならではのスタイリッシュなデザインと充実設備がポイントです。



利回りくん



特別ご優待サービス
SYLA PREMIUM Club Off
SYLA PREMIUM SUPPORT
 住まいのトラブルや困りごとに対応いたします。

cims
 インターネット
 マンション
 本館から、専用アプリが使えるインターネットサービス。Wi-Fiが利用できる。月額利用料は別途。入居後すぐに使える専用設備（マンション一括導入方式）を採用。

【設備・条件その他】

エレベーター、宅配ボックス、敷地内ごみ置き場、バルコニー、フローリング、全居室フローリング、エアコン、BS、CS、CATV、ネット使用料不要、全居室洋室、カウンターキッチン、バストイレ別、浴室乾燥機、温水洗浄便座、洗面所独立、24時間換気システム、クロゼット、ウォークインクロゼット、シューズボックス、オートロック、モニター付きオートロック、外国人可、小型犬可、猫可

※図面と現況が異なる場合は現況を優先いたします。

賃料	120,000円		
	共益費	10,000円	
敷金	0ヶ月	礼金	1ヶ月
	所在地 東京都江東区永代2丁目		
交通	東西線門前仲町駅 徒歩5分		
	京葉線越中島駅 徒歩10分		
	都営大江戸線門前仲町駅 徒歩5分		
建物	構造・規模	鉄筋コンクリート・5階建	
	所在階	2階	間取 1DK
	築年月	2020年7月	方角 北東
	平米数	壁芯25.74㎡	バルコニー面積 2㎡
契約	種別	普通借家契約	契約期間 2年
	解約予告	2ヶ月前 (大手法人の場合相談可)	
	更新料	1ヵ月	ペット 可能
その他	火災保険	20,000円	鍵交換代 27,500円
	室内清掃費	52,800円 (退去時)	
	入居者サポート	SYLAプレミアムクラブ加入 24,200円(税込)/2年 更新時より 26,400円(税込)/2年	
	保証会社	クレディセゾン 他取り扱い有り 初回40%、以降10,000円/年(総賃料15万円以上:14,000円/年)~ 外国籍の方 エボスGTNを利用。初回保証料60%、月額保証料2%、年間保証料無し	
引渡	入居時期	予定2024年03月中旬	
	現況	居住中	解約予定日 2024-03-05
備考	<ul style="list-style-type: none"> ◆お申込時、当社が運営するサービス「利回りくん」にも申込情報が登録されます。入居後、本登録を行う事ですぐにサービスを利用する事ができます。※本サービスの登録は無料です。 ◆ペット飼育可の場合: ペット飼育時は敷金1ヶ月積み増し。 ◆内見開始日はITANDI BBをご確認ください。 ◆空き予定物件: 先行契約のみ申込可 		

新宿本店

新宿区新宿3-21-4新宿ニューターワビル1階
 TEL: 03-6279-2032



みずべや
 水商売のお部屋



あずま通り店

新宿区歌舞伎町1-8-3良川ビル2階
 TEL: 03-6205-5732