

総武線亀戸駅 徒歩10分 東武亀戸線亀戸水神駅 徒歩9分
東武亀戸線東あずま駅 徒歩12分

FR :

クレヴィスタ亀戸 II 608

東京都江東区亀戸4丁目28-13

構造 鉄筋コンクリート10階建

面積 25.51㎡

竣工 2017年3月

間取り 1K



退去予定日：2024/02/19
方角：東



セールスポイント

ぜひ一度見ていただきたい、「クレヴィスタ亀戸II」です。共用部にはゴミ出し24時間OK・宅配ボックスなどが揃っており、とても充実しています。室内設備は浴室乾燥機・洗面所独立など充実した設備を備えています。お部屋にキッチンがある住まいです。こちらの物件はマンションです。総武線亀戸周辺の地域情報をお求めならお任せください！地元密着の当社が、お客様のお部屋探しを全力でお手伝い致します。

スマートホーム

スマホアプリ「Space Core」で利用可。お部屋により設置されている機器が異なる場合や、非設置の物件もございますので現地をご確認ください。【機能】①スマートロック②温湿度センサー③室内防犯カメラ④赤外線家電操作機能⑤管理会社とのチャット機能など

※図面と現況が異なる場合は現況優先になります。



▼賃貸借条件

賃料	85,000円
共益費	15,000円
契約期間	2年
更新料	新賃料の1ヶ月
▼その他条件	
ペット	相談
法人	可
外国籍	留学生(語学/専/短) 敷金+1.5 社会人・大学生 敷金+1

※法人(保証会社不可):敷金+2ヶ月/礼金+2ヶ月
※水・風可:敷金+1ヶ月
※2人同居:敷金+1ヶ月
※ペット:小型犬+1ヶ月/猫+1.5ヶ月(償却)
※不動産業者入居不可(連保も不可)
※民泊転貸禁止
※先行申込可・先行契約不可

▼初期費用

敷金	0ヶ月
礼金	0ヶ月
保証:イホースカート	緊急連絡先40%
保証:ルームバンク 口振手数料¥330	緊急連絡先40%
保証:GTN	GTN 外国籍の方エポスグローバルプラン 総額家賃の100% +月次費用 総額家賃の2%
その他月額費用	リビングアシスト総合保険 800円
室内清掃費用	44,000円
鍵交換代	33,000円
その他初期費用	書類作成代 11,000円
入居時期	予定2024年3月中旬

新宿本店 新宿区新宿3-21-4新宿ニューパークビル1階
TEL: 03-6279-2032



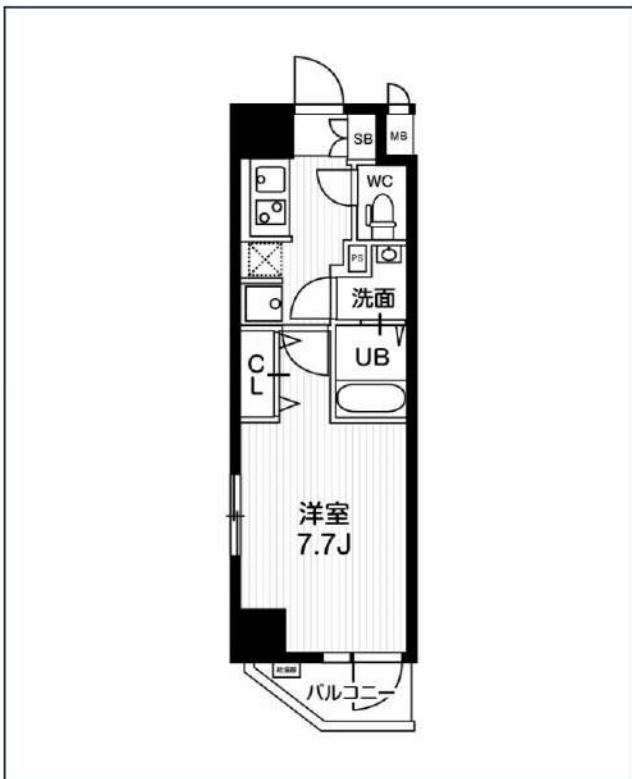
みずべや
水商売のお部屋



あずま通り店 新宿区歌舞伎町1-8-3良川ビル2階
TEL: 03-6205-5732

N-Stage 亀戸 II

JR中央・総武線「亀戸」徒歩7分
都営新宿線「大島」徒歩9分



号室	賃料		
604	86,000円		
管理費	19,000円		
敷金	なし	礼金	0円
所在地	東京都江東区亀戸6丁目35-19		
構造・階建	RC 6階部分 / 地上8階、地下0階		
築年月	2017年5月	総戸数	50
間取り	1K	専有面積	25.45㎡
契約期間	普通借家2年	開口向き	南
保険		連帯保証人	指定しない
保証会社			
その他費用	鍵交換費用22,000円 税込、Goodプレミアムα (24Hサポートのみ) 11,000円 税抜(入居時)、住宅総合保険(フレックス)20,000円 非課税(入居時)、Goodプレミアムα 登録料2,000円/税抜(入居時)		
入居時期	2024年4月上旬	退去予定日	—
備考	特約等につきましてはGoodリアルエステート仲介会社様専用サイトの部屋詳細をご確認ください。		



※現況と図面に相違がある場合は、現況優先となります。

新宿本店

新宿区新宿3-21-4新宿ニューパークビル1階
TEL: 03-6279-2032



みずべや
水商売のお部屋



あずま通り店

新宿区歌舞伎町1-8-3良川ビル2階
TEL: 03-6205-5732

総武線亀戸駅 徒歩9分 東武亀戸線亀戸水神駅 徒歩2分
東武亀戸線東あずま駅 徒歩12分

FR :

クレヴィスタ亀戸III 506

東京都江東区亀戸8丁目15-3

構造 鉄筋コンクリート10階建

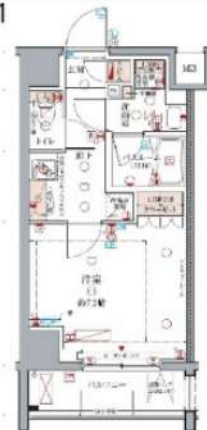
面積 25.55㎡

竣工 2020年1月

間取り 1K



退去予定日：2024/03/11
方角：西



※タイプにより床・建具の色が異なりますので必ず現地をご確認ください。

セールスポイント

多くの方からご好評頂いているクレヴィスタ亀戸IIIのご紹介です。収納はシューズボックス・クロゼットなど豊富なので、広々と空間を利用することも可能です。室内設備は浴室乾燥機・洗面所独立などが揃っているので、快適に過ごしやすいお部屋になります。江東区エリアや総武線亀戸付近でのお部屋探しは、当社にお任せください。お客様のニーズに合ったお部屋をご紹介します。

スマートホーム

スマホアプリ「Space Core」で利用可。お部屋により設置されている機器が異なる場合や、非設置の物件もございますので現地をご確認ください。【機能】①スマートロック②温湿度センサー③室内防犯カメラ④赤外線家電操作機能⑤管理会社とのチャット機能など

※図面と現況が異なる場合は現況優先になります。



▼賃貸借条件

賃料	87,500円
共益費	15,000円
契約期間	2年
更新料	新賃料の1ヶ月
▼その他条件	
ペット	相談
法人	可
外国籍	留学生(語学/専/短) 敷金+1.5 社会人・大学生 敷金+1

※法人(保証会社不可):敷金+2ヶ月/礼金+2ヶ月
※水・風可:敷金+1ヶ月
※2人同居:敷金+1ヶ月
※ペット:小型犬+1ヶ月/猫+1.5ヶ月(償却)
※不動産業者入居不可(連保も不可)
※民泊転貸禁止
※先行申込可・先行契約不可

▼初期費用

敷金	0ヶ月
礼金	0ヶ月
保証:イオースカート	緊急連絡先40%
保証:ルームバンク 口振手数料¥330	緊急連絡先40%
保証:GTN	GTN 外国籍の方エポスグローバルプラン 総額家賃の100% +月次費用 総額家賃の2%
その他月額費用	リビングアシスト総合保険 800円
室内清掃費用	44,000円
鍵交換代	33,000円
その他初期費用	書類作成代 11,000円
入居時期	予定2024年3月下旬

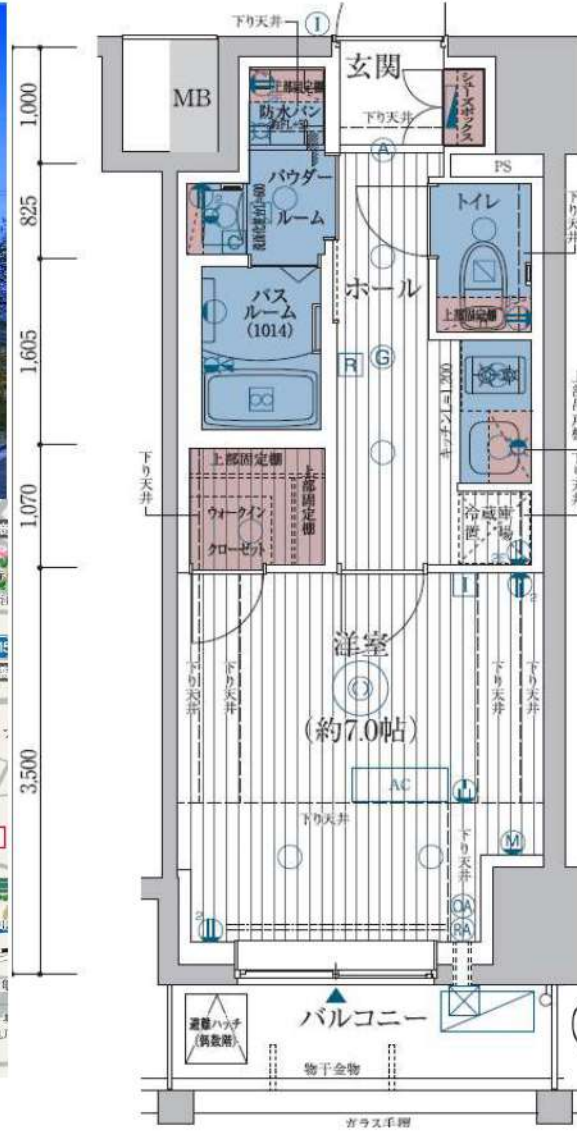
新宿本店 新宿区新宿3-21-4新宿コートワビル1階
TEL: 03-6279-2032



みずべや
水商売のお部屋



あずま通り店 新宿区歌舞伎町1-8-3良川ビル2階
TEL: 03-6205-5732



種別	分譲デザイナーズマンション	
物件	ESTEM COURT KAMEIDO TOKYO EAST	606 号室
賃料	89,230 円	
共益費	10,270 円	専有 26.00 m ²
敷金	1 ヶ月分	礼金: 1 ヶ月分
住所	江東区亀戸4-20-12	
交通	JR総武線「亀戸駅」徒歩8分	
建物	鉄筋コンクリート造・地上15階建総戸数92戸 駐車 自転車92台(月額500円)・ミニバイク月額2千円 平面駐車場 月額23,000円	
保証	保証会社加入必須	
竣工	2020年10月20日	
契約期間	2年	
火災保険	18,000円(2年契約) ・飼育料500円(月額)	
ペット飼育	・退去時に消毒代2万円(税別)必要 ・室内クリーニング代契約時先払い	
その他	エステム安心クラブ入会金6千円(別途消費税・契約時) エステム安心クラブ月額800円(別途消費税・月額)	
室内クリーニング代	65,000 円(別途消費税) →退去時に敷金から相殺とする。	
鍵交換代	30,000円(別途消費税)契約時先払い。	
退去時期	3月9日退去予定	
入居時期	相談	
その他	エアコンクリーニング代12,000円(税別/退去時) 短期解約違約金無し	

★Wi-fi無料(UCOM光)

- ☆亀戸十三間通り商店街 徒歩2分
- ☆スーパー(カズン)徒歩2分☆コンビニ(ファミリーマート)徒歩4分
- ☆24時間ジム(エタムフィットネス)徒歩6分
- ☆駅前にアトレ、ドンキホーテ有☆銭湯(隆乃湯)徒歩6分
- ★ペット可(小型犬2匹まで)★2人入居可
- ★独立洗面台★宅配ボックス有★民泊禁止
- ★セントラル警備保障★住戸がブルック★防犯カメラ12台
- ★浴室暖房乾燥機★玄関オートライト★ディンプルキー
- ★24時間換気システム★24時間ゴミ出し可★シャワートイレ
- ★バス・トイレ別★室内洗濯機置場★モーター付インターフォン
- 電気・都市ガス、上下水道、オートロック、2ロガスコロ

駅から物件までの間に
商店街有!!

ホテルライクな
内廊下設計)

安心防犯マンション
監視カメラ12台設置

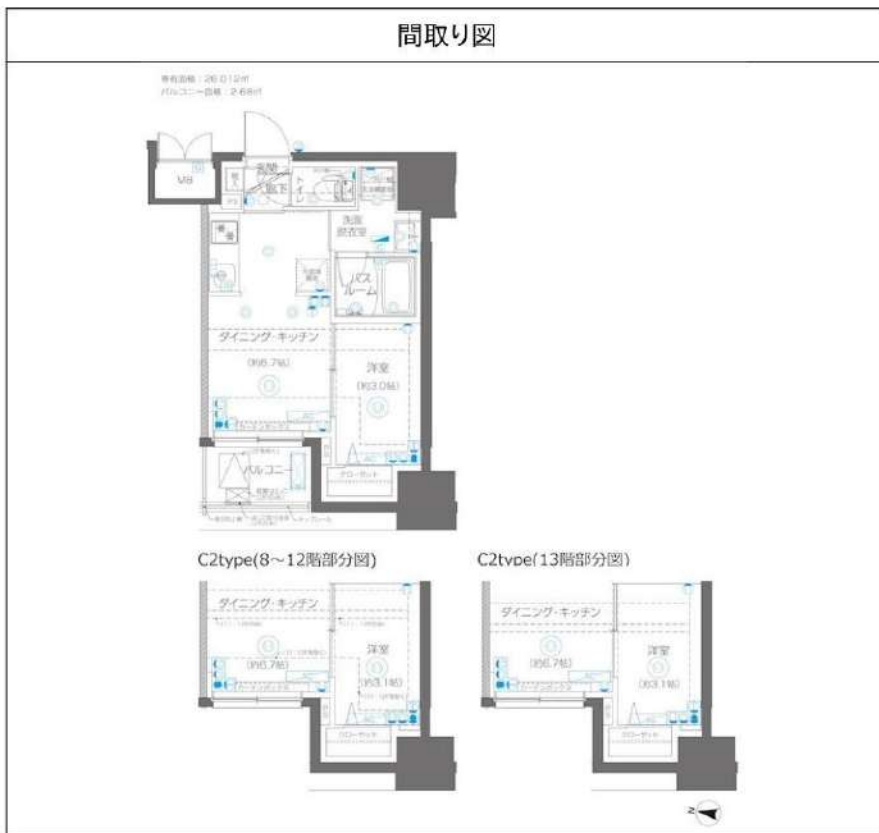
ucom光 [インターネット] Wi-Fi 完備

配線スッキリ Wi-Fi すぐ使える 契約不要 入居者無料 0円 最大 1Gbps

ZOOM大島 1103

物件種別	間取り	賃料	管理費等
マンション	1DK	107,000円	15,000円

敷金/保証金	0円	礼金/権利金	0円
敷引/償却金		更新料	1ヶ月(新賃料)
更新事務手数料			
その他費用	[月次費用]家財保険+付帯サービス(税込):1,735円 [備考]■契約時:当月分+翌月分の賃料・管理費をお支払い頂きます ■ペット飼育時:敷金1ヶ月追加(別途飼育相則参照・要申請書) ■解約時:ルームクリーニング費用及び借主負担分の原状回復費用をお支払い頂きます		
物件所在地	東京都江東区大島7丁目22-19		
交通	都営新宿線 大島駅 徒歩4分 都営新宿線 東大島駅 徒歩8分 中央・総武線各停 亀戸駅 徒歩21分		
間取り詳細	11階:DK 6.70畳, 洋室 3.10畳		
構造	鉄筋コンクリート 11階 / 14階建		
面積	26.01㎡	向き	西
築年月	2023年6月下旬	契約期間	普通借家契約 2年
退去日		入居時期	即入居
駐車場	要問合せ 駐輪場 バイク置き場		
設備	2口ガス(グリル付) 独立洗面台 脱衣室 浴室換気乾燥機 追焚温水洗浄便座 エアコン		
入居諸条件	ペット可, 二人入居可		
損害保険			
保証会社	必須 トーシンライフ、オリコフォレントインシュア、全保連/保証料:初回=賃料等×50%、月額=賃料等×1%		
備考	■民泊利用不可 ■自転車:月額500円 バイク:月額2,000円 ※要空き確認・2年分一括払い ■部屋タイプ:C2 注)1年未満の解約で、賃料及び管理費1ヶ月分の短期解約違約金あり■外国籍相談可(申込条件:在留カード必須、日本語読み書き出来る方、連帯保証人必須:日本人又は永住者)■大手法人保証会社未加入時:敷金・礼金を各1ヶ月追加		



※図面と異なる場合は現況を優先となります。

新宿本店

新宿区新宿3-21-4新宿ニュータワービル1階
TEL:03-6279-2032



みずいべや
水商売のお部屋

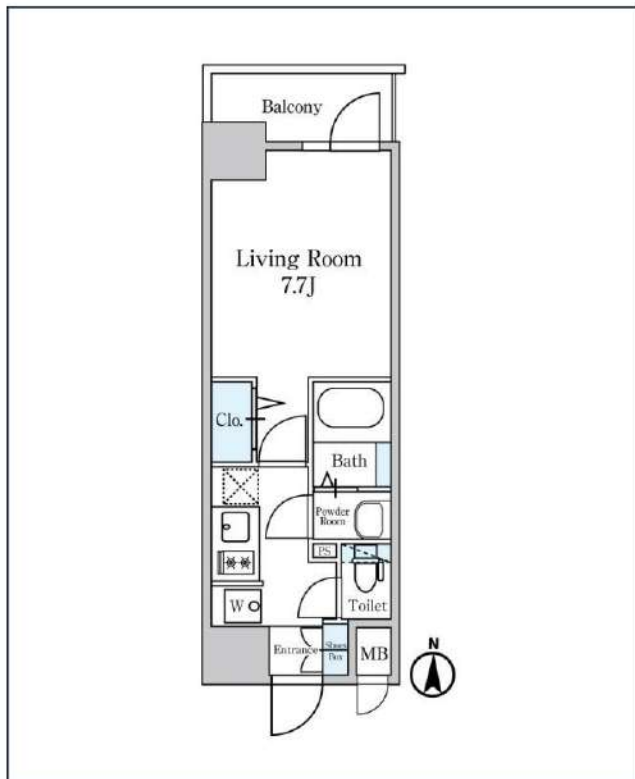


あずま通り店

新宿区歌舞伎町1-8-3良川ビル2階
TEL:03-6205-5732

ディームス東陽町 II

東京メトロ東西線「東陽町」徒歩5分
東京メトロ東西線「南砂町」徒歩8分



号室	賃料	
809	108,000円	
管理費	10,000円	
敷金	108,000円	礼金 0円
所在地	東京都江東区南砂2丁目2-8	
構造・階建	RC 8階部分 / 地上10階、地下0階	
築年月	2020年10月	総戸数 135
間取り	1K	専有面積 25.14㎡
契約期間	普通借家2年	開口向き
保険		連帯保証人 指定しない
保証会社		
その他費用	鍵交換費用22,000円 税込、Goodプレミアムα (24Hサポートのみ) 11,000円 税抜(入居時)、住宅総合保険(フレックス)20,000円 非課税(入居時)、Goodプレミアムα 登録料2,000円/税抜(入居時)	
入居時期	2024年3月下旬	退去予定日 ー
備考	特約等につきましてはGoodリアルエステート仲介会社様専用サイトの部屋詳細をご確認ください。/ FR1ヶ月(家賃のみ) ※1年未満の解約は短期解約違約金+FR期間の違約金、2年未満の解約はFR期間の違約金が発生します。	

インターネット 使用料無料 オートロック モ配ボックス 専用ゴミ置き場 浴室乾燥機 ウォシュレット エレベーター 礼金0 洗面所独立 照明器具 洗濯機置場室内 バス・トイレ別

コンロ2口 システムキッチン エアコン 24H換気システム 下駄箱 防犯カメラ 光ファイバー 集合ポスト フローリング ベランダ/バルコニー 外観タイル張り

※現況と図面に相違がある場合は、現況優先となります。

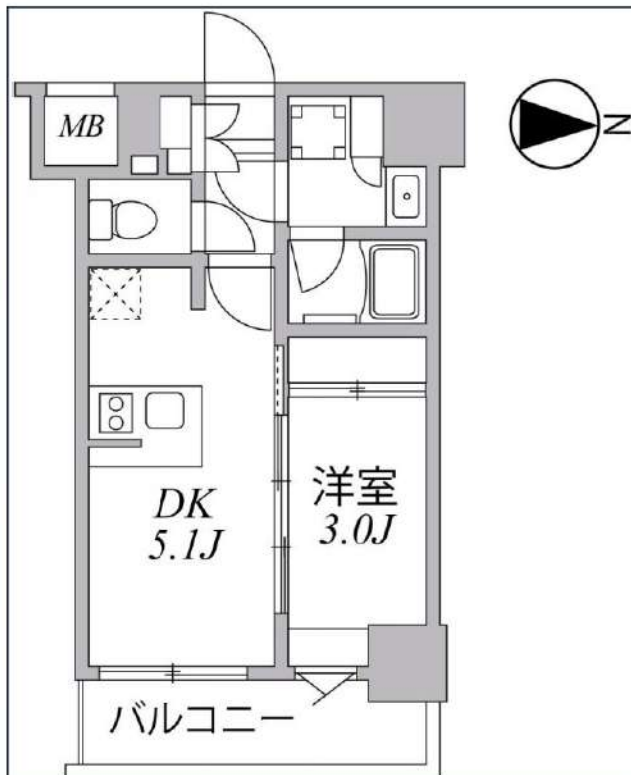
新宿本店 新宿区新宿3-21-4新宿ニューパークビル1階 TEL: 03-6279-2032

みずびや 水商売のお部屋

あずま通り店 新宿区歌舞伎町1-8-3良川ビル2階 TEL: 03-6205-5732

SYFORME住吉

東京メトロ半蔵門線「住吉」徒歩8分
都営新宿線「住吉」徒歩8分



号室	賃料
904	117,000円

管理費	10,000円		
敷金	なし	礼金	0円
所在地	東京都江東区大島1丁目5-9		
構造・階建	RC 9階部分 / 地上10階、地下0階		
築年月	2021年10月	総戸数	79
間取り	1DK	専有面積	25.87㎡
契約期間	普通借家2年	開口向き	東
保険		連帯保証人	指定しない

保証会社			
その他費用	鍵交換費用24,200円 税込、Goodプレミアムα (24Hサポートのみ) 11,000円 税抜(入居時)、住宅総合保険(フレックス)20,000円 非課税(入居時)、Goodプレミアムα 登録料2,000円/税抜(入居時)		
入居時期	2024年2月下旬	退去予定日	—

特約等につきましてはGoodリアルエステート仲介会社様専用サイトの部屋詳細をご確認ください。/ ※注意※2年以下の語学学校生様または海外審査の方はFRなし+AD募集条件よりマイナス1ヵ月となります。



インターネット 使用料無料 オートロック モ配ボックス 専用ゴミ置き場 浴室乾燥機 ウォシュレット エレベーター 礼金0 洗面所独立 洗濯機置き場内 バス・トイレ別 コンロ2口



システムキッチン エアコン 防犯カメラ 集合ポスト フローリング ペンダ/バルコニー

※現況と図面に相違がある場合は、現況優先となります。

新宿本店 新宿区新宿3-21-4新宿ニュータウンビル1階
TEL: 03-6279-2032



みずべや
水商売のお部屋



あずま通り店 新宿区歌舞伎町1-8-3良川ビル2階
TEL: 03-6205-5732

賃貸マンション



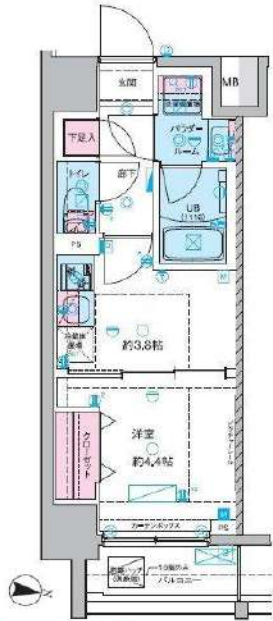
★ペット飼育可能（大型犬・猫・多頭飼い可）/Wi-Fi無料



物件名 GENOVIA木場Ⅱ
1001号室 Atype 内見可

賃料 118,500円

交通 東京メトロ東西線「木場（東京）」駅 徒歩 8分
東京メトロ東西線「東陽町」駅 徒歩 10分
都営大江戸線「門前仲町」駅 徒歩 21分



★全タイプ写真載せてます！転用OK！承諾不要です！<https://x.gd/eQ1GQ>

- ペット飼育可(大型犬・猫・多頭飼い可)
- 浴室乾燥機付き
- 温水洗浄便座(BT別)
- 独立洗面台完備
- 2口ガスシステムキッチン
- 契約カード決済可(VISA Masterのみ)
- 電子契約有
- 防犯カメラ、オートロック
- 宅配ボックス
- 二人入居・外国籍相談可能

※ペット飼育の場合敷金1ヵ月増(解約時償却)。※図面と現況が異なる場合は現況を優先致します。

所在地	東京都江東区東陽1丁目26-9	管理費等	管理費 10,000円	その他費用	・保証会社必須 ・一手手「RBI」初回保証料：40%（ペット飼育時60%） ・外国籍：80%+外国籍サポート年額10,800円 （※審査により変更有・要確認） ・★RBI安心サポート： 家賃保証月額料金+家財保険+家賃引当手数料+mamorocca →全て付帯して2,700円/月(税込) ・二番手「要相談」 ・ル・カレッジ 費用38,500円(税込) ・繰上返済費用55,000円(税込)【任意】 ・消費抗滞+セブ7費用11,000円(税込)【任意】 ・火災保険料→保証会社により変化 ※1年未満短期解約違約金有、資料+管理費合計額 (法人の場合相談可) ※解約予告2ヶ月前(法人の場合相談可)	必要書類	《個人契約》 契約者：住民票・保険証(アスコビ)・顔写真付き身分証明書(アスコビ)・家賃引当口座・銀行印 緊急連絡先：身分証明書(アスコビ) 保証人：連帯保証人捺印書・印鑑証明書・保険証(アスコビ)・顔写真付き身分証明書(アスコビ) 《法人契約》 契約者：会社簿本・印鑑証明書/入居者：住民票・保険証(アスコビ)・顔写真付き身分証明書(アスコビ) 保証人：印鑑証明書・保険証(アスコビ)・顔写真付き身分証明書(アスコビ) ※審査の内容によって収入の証明できる書類を提出して頂く場合があります。	
所在階	10階	向き	東				敷金/礼金	敷金：0ヵ月 礼金：0ヵ月
専有面積	25.76㎡	バルコニー	3.02㎡				入居時期	2024年2月上旬(改装中)
間取詳細	1K	契約期間	普通借家契約2年(更新料：新賃料1ヵ月)					
構造	鉄筋コンクリート造 地上階数 10階	駐車場	要問い合わせ(敷金1ヵ月)					
築年月	2023年6月	駐輪場	自転車：無料(要登録) バイク：要確認(敷金1ヵ月)					

新宿本店 新宿区新宿3-21-4新宿ニュータウンワビル1階
TEL：03-6279-2032



みずべや
水商売のお部屋



あずま通り店 新宿区歌舞伎町1-8-3良川ビル2階
TEL：03-6205-5732

間取り図



基本情報

住所	東京都中央区銀座8丁目 18-2	号室	605		
交通	1	山手線新橋駅 徒歩5分	間取り	1LDK	
	2	ゆりかもめ汐留駅 徒歩5分	広さ	壁芯43.61㎡	
	3	都営大江戸線築地市場駅 徒歩2分	方角	南西	
築年月	2005年10月	構造	RC・14階建	現況	即時

賃料等

敷金	0ヶ月	礼金	1ヶ月
賃料	189,000円		
共益費	11,000円		

●SBI日本少額短期保険/20,000円 契約期間2年 ●再契約料/新賃料の1ヵ月

■鍵交換代33,000円 ■退去時クリーンコート代99,000円 ■事務手数料22,000円 ■退去時精算手数料5,500円 (最終請求時) ■指定賃貸保証加入 (総賃料100%) ■賃料等引き落とし料330円/月 ■家具家電撤去費用27,500円 (家具家電無し契約を希望の場合) ■短期解約違約金: 賃料1ヶ月分 (1年未満) ■モバイルwifi (50GB) 付 ■民泊・簡易宿泊による利用及びそれに伴う広告等は一切禁止 ■法人で保証会社加入無しの場合、敷金1ヵ月 ■海外審査相談可 ■全物件先行契約になります。 ■事務所・SOHO利用禁止 ■外国籍の方: GTN加入要 (海外審査OK) 初回保証料: 賃料総額100% 月次手数料2,330円 (税込) ■エクセレントシリーズ

設備

エレベーター / 宅配ボックス / 家具・家電付 / カーテン付 / 冷蔵庫 / 電子レンジ / 洗濯機 / ベッド / 南西向き / システムキッチン / バストイレ別 / オートロック / 敷金不要 / 外国人可

建物内観



外観画像



SET UP賃貸 (家具・家電付き) 対応

[家具・家電付き基本内容] 条件をご確認ください。

- TV
- ベッド
- カーテン
- 冷蔵庫
- デスク
- その他備品
- レンジ
- チェア

※物件により異なる場合がございます。詳しくはお問合せ下さい。



新宿本店

新宿区新宿3-21-4新宿ニュータワービル1階
TEL: 03-6279-2032



みずベイ
水商売のお部屋



あずま通り店

新宿区歌舞伎町1-8-3良川ビル2階
TEL: 03-6205-5732