

分譲型賃貸マンション

都営浅草線 泉岳寺駅まで 徒歩2分

山手線 高輪ゲートウェイ駅まで 徒歩6分

管理室、メールボックス、システムキッチン、ガスコンロ設置済、2口コンロ、ガスレンジ付、グリル、ガスキッチン、バス・トイレ別、浴室乾燥、温水洗浄便座、バス有、トイレ有、洗面台、シャワー、エアコン、BS、CS、CATV、ネット使用料不要、電話2回線、ネット専用回線、光ファイバー、TVインターホン、マルチメディアコンセント、インターホン、インターネット専用線配線済み、2F以上、防犯カメラ、オートロック、ディンプルキー、モニタ付オートロック、給湯、エレベーター、24時間ゴミ出し可、風除室、敷地内ゴミ置き場、宅配BOX、冷房、暖房、外壁タイル張り、分譲タイプ、フローリング、室内洗濯機置場、クローゼット、シューズボックス、玄関収納、収納有、人感照明センサー、角住戸、2面採光、駅まで平坦、駅前



インターネット使い放題!

★光ケーブル★

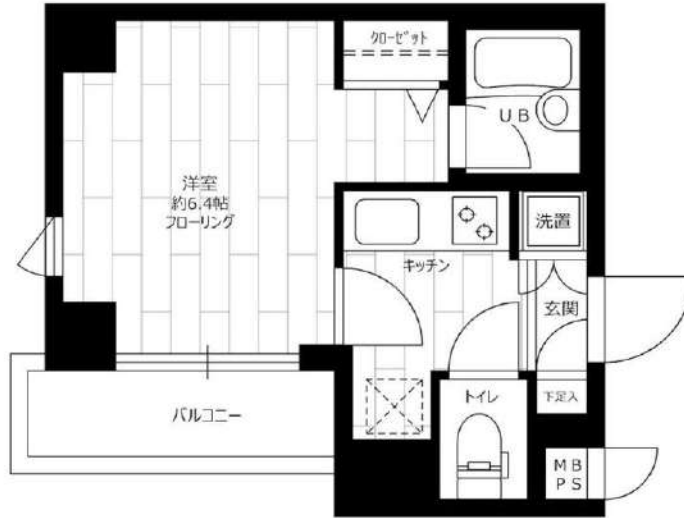
(7°00'49"-契約料・通信料不要)

※端末は各自のご負担となります。

※P2P規制がかかります。

ROOM PLAN Dtype

専有面積/20.88㎡



※この図面は販売図面をもとに作成しております。図面と異なる場合は現況を優先となります。

ステージファースト高輪Ⅱ

賃料	804号室 84,000円		
構造	鉄骨鉄筋コンクリート造 地上階数 12階		
交通	都営浅草線 泉岳寺駅まで 徒歩2分		
所在地	東京都港区高輪 2丁目16-26		
完成	2003年10月	専有面積	20.88㎡
現況	空室	入居時期	2024年02月25日
敷金	1ヶ月	共益費	0円
礼金	1ヶ月	契約終了時敷金償却	1ヶ月
契約期間	普通 2年間	解約予告	1ヶ月前
更新料	新賃料1ヶ月	火災保険	20,000円(2年)
保証会社	必須	保証人	不要
契約条件	<p>[一時金] 鍵交換代:19800円 アクト安心ライフ 24:16500円 [月次費用] システム利用料:275円 初回保証料:月額費用の40%、1年毎に更新保証料10,000円。(GTN使用時50%~100%) ペット(不可)、外国人入居(相談)、楽器使用(不可)、事務所(不可)、法人(相談) ※当室の転貸借契約は不可です。</p>		

★入居前に各種施工ができます! 防虫施工 22,000円 光触媒コーティング33,000円

新宿本店

新宿区新宿3-21-4新宿ニュータワービル1階
TEL: 03-6279-2032



みずべや
水商売のお部屋



あずま通り店

新宿区歌舞伎町1-8-3良川ビル2階
TEL: 03-6205-5732

ハーモニーレジデンス西麻布 504

物件種別	間取り	賃料	管理費等
マンション	1K	128,500円	15,000円

ペット可 高級賃貸マンション 六本木も表参道も徒歩圏内の好立地!セキュリティも室内設備も充実!

ペット可 高級賃貸マンション 六本木も表参道も徒歩圏内の好立地!セキュリティも室内設備も充実!



敷金/保証金	0円	礼金/権利金	128,500円
敷引/償却金	0円	更新料	1.5ヶ月(新賃料)
更新事務手数料			
その他費用			
物件所在地	東京都港区西麻布1丁目12-9		
交通	都営大江戸線 六本木駅 徒歩9分 東京メトロ千代田線 乃木坂駅 徒歩9分 東京メトロ銀座線 表参道駅 徒歩16分		
間取り詳細			
構造	鉄筋コンクリート 5階 / 9階建		
面積	25.76㎡	向き	西
築年月	2017年5月	契約期間	普通借家契約 2年
退去日		入居時期	2024年4月12日
駐車場			
設備	浴室乾燥, ガス給湯, バス・トイレ別, CS, シャワー, 2口コンロ, ガスキッチン, 温水洗浄便座, エアコン, 洗面所独立, 室内洗濯機置場, 押入, BS, シューズボックス, モニタ付オートロック, 洗面化粧台, クローゼット, フローリング, トイレ有, ガスコンロ, ユニットバス, ガスコンロ設置済, バス有, システムキッチン, TVインターホン, デザイナーズ, エレベーター, 外壁タイル張り, 宅配BOX		
入居諸条件	ペット可, 事務所不可, 二人入居可		
損害保険	要 22,000円(2年)		
保証会社	可 保証会社必須~50%(最低保証料5万円)		
備考	■入居中サポート/21450円 ■抗菌代/17600円 ■事務手数料/11000円 ■保証会社必須~50%(最低保証料5万円) ■保険/22000円 ■鍵費用/22000円 ■契約期間(2年普借) ※違約金有 ☆AZPの賃料+1万円でスーパーゼロプラン適用★0 ■ペット飼育時条件有		

※図面と異なる場合は現況を優先となります。

新宿本店

新宿区新宿3-21-4新宿ニュータワービル1階
TEL: 03-6279-2032



みずべや
水商売のお部屋



あずま通り店

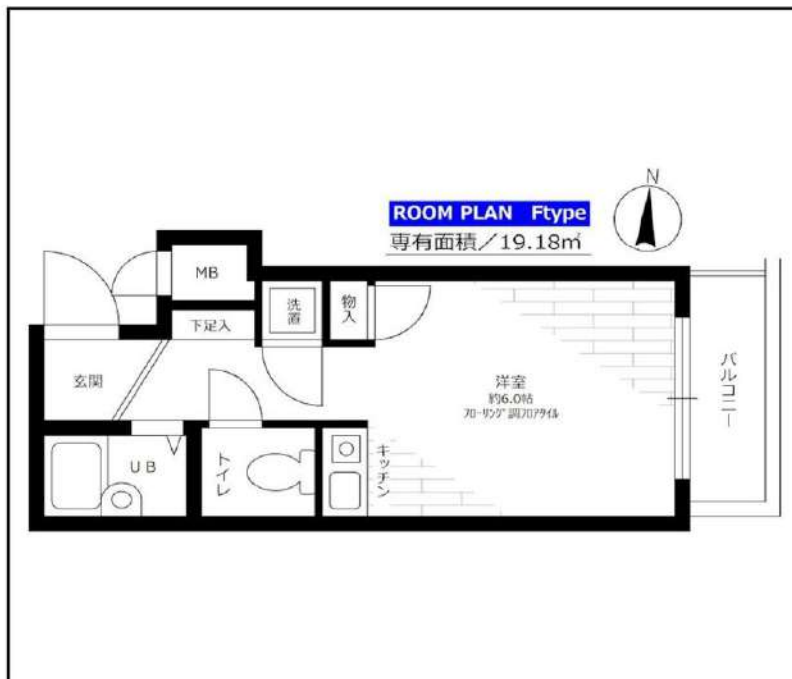
新宿区歌舞伎町1-8-3良川ビル2階
TEL: 03-6205-5732

分譲型賃貸マンション

東京メトロ副都心線 北参道駅まで 徒歩2分

都営大江戸線 代々木駅まで 徒歩9分

メールボックス、フローリング風フロアタイル、IHキッチンヒーター、バス・トイレ別、温水洗浄便座、バス有トイレ有、洗面台、シャワー、エアコン、BS、ネット専用回線、インターホン、2F以上、オートロック、給湯、エレベーター、宅配BOX、冷房、暖房、外壁タイル張り、分譲タイプ、室内洗濯機置場、シューズボックス、玄関収納、収納有、角住戸、駅前、閑静な住宅街



※この図面は販売図面をもとに作成しております。図面と異なる場合は現況を優先となります。

ステージファースト原宿

賃料	304号室 82,000円		
構造	鉄筋コンクリート造 地上階数 4階		
交通	東京メトロ副都心線 北参道駅まで 徒歩2分		
所在地	東京都渋谷区千駄ヶ谷3丁目12-21		
完成	1996年3月	専有面積	19.18㎡
現況	空室	入居時期	相談
敷金	1ヶ月	共益費	5,000円
礼金	1ヶ月	契約終了時敷金償却	1ヶ月
契約期間	普通 2年間	解約予告	1ヶ月前
更新料	新賃料1ヶ月	火災保険	18,000円(2年)
保証会社	必須	保証人	不要
契約条件	<p>[一時金] 鍵交換代:19800円 アクト安心ライフ 24:16500円 [月次費用] システム利用料:275円 初回保証料:月額費用の40%、1年毎に更新保証料10,000円。(GTN使用時50%~100%) ペット(不可)、外国人入居(相談)、楽器使用(不可)、事務所(不可) ※大手法人等、保証会社未加入の場合は敷金2ヶ月、礼金2ヶ月となります。</p>		

★入居前に各種施工ができます! 防虫施工 22,000円 光触媒コーティング33,000円

新宿本店

新宿区新宿3-21-4新宿ニュータウンビル1階
TEL: 03-6279-2032



みずべや
水商売のお部屋



あずま通り店

新宿区歌舞伎町1-8-3良川ビル2階
TEL: 03-6205-5732

プレミアムキューブ三田 605

☆ペット飼育可能☆
 小型犬または猫、合計2匹まで!!
 ~洋室9Jで広々~



賃貸条件	賃料	128,000円	共益費	12,000円
	敷金	0ヶ月	礼金	1ヶ月
所在地	東京都港区芝1丁目13-10			
交通	都営三田線「三田」駅 徒歩7分			
	山手線「田町」駅 徒歩10分			
	ゆりかもめ「日の出」駅 徒歩10分			
種別	賃貸マンション		構造	鉄筋コンクリート
規模	地上11階建て/6階部分		間取	1K
専有面積	30.88㎡		築年数	2010年5月
入居可能日	即時		現況	空家
更新料	新賃料の1.5ヶ月		向き	南東
保険	18,000円(2年)		鍵交換代 ※税込	38,500円
保証会社	※エポス ルームIDからの審査になります。 【ルームID】月額総賃料の50%/月次保証料、月額総賃料の1.5% 【ルームID】月額総賃料の50%/月次保証料、月額総賃料の1.5% 【ナップ】月額総賃料の50%/年間保証料10,000円/引落手数料550円(税込)			
費用	プレミアデスク(税込/2年) : 16,500円			
	契約時ルームクリーニング費用(税込) : 49,500円			
	害虫バリア(税込) : 16,500円			
必要書類	■審査時: 顔写真付き身分証・在籍証明 ■契約時: 無			
その他	ペット	可能	楽器	不可
	事務所	不可	法人	可
	駐輪場	有	バイク	有
	駐車場	有	トランク ルーム	無
	先行	契約	インター ネット	無料:cims 別途契約:フレック初スト
備考	■短期解約違約金:1年未満2カ月 ■解約予告:2カ月前 ■プレミアデスク代の中に登録料4,400円(税込)を含みます。 ■PET飼育時 礼金1ヶ月プラス ■駐輪場等の共用部については【共用管理】まで直接問合せ下さい。 ■本物件は電子契約となります。			
共用管理	株式会社ヴェリタス・インベストメント 03-5774-6088			

※図面と現況が異なる場合は、現況優先となります。情報掲載日 2024/1/17

※写真は参考となります



まいばすけっと 芝浦1丁目
 店まで326m
 ファミリーマート 南山堂
 第一京浜芝店まで316m
 芝一郵便局まで201m



新宿本店 新宿区新宿3-21-4新宿ニュータウンビル1階
 TEL : 03-6279-2032



みずべや
 水商売のお部屋

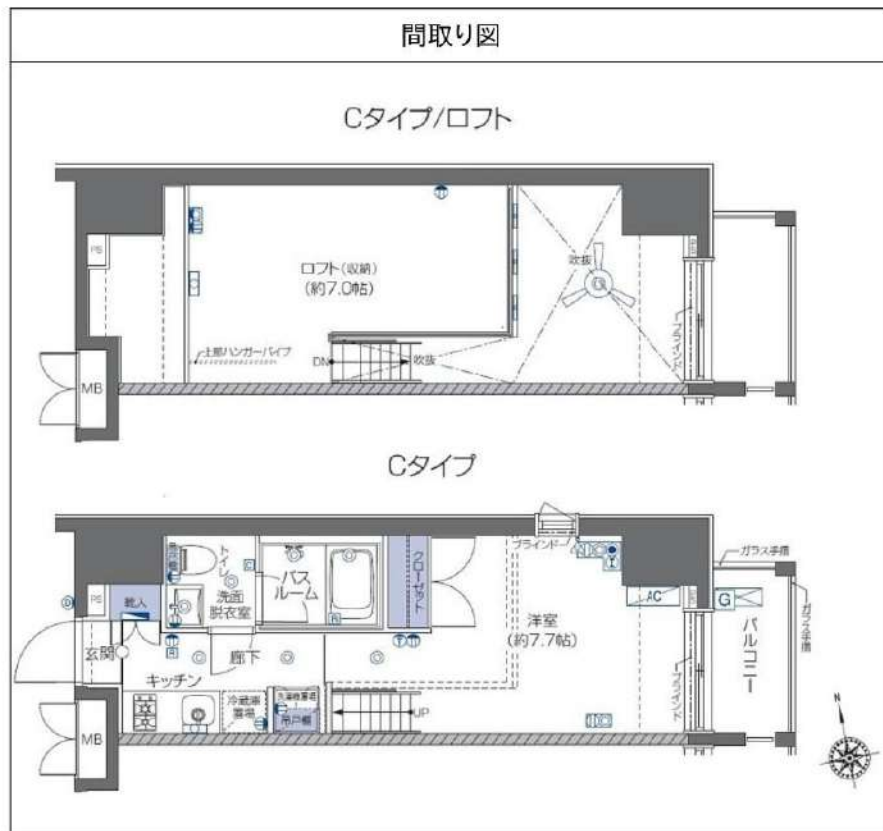


あずま通り店 新宿区歌舞伎町1-8-3良川ビル2階
 TEL : 03-6205-5732

ZOOM六本木 803

物件種別	間取り	賃料	管理費等
マンション	1K	161,000円	10,000円

敷金/保証金	161,000円	礼金/権利金	161,000円
敷引/償却金		更新料	1ヶ月(新賃料)
更新事務手数料			
その他費用	<small> [一時金] 鍵交換費用(税込): 33,000円 [月次費用] 家財保険+付帯サービス(税込): 1,735円 (備考) ■契約時: 当月分+翌月分の賃料・管理費をお支払い頂きます ■ペット飼育時: 敷金1ヶ月追加(別途飼育相則参照・要申請書) ■解約時: ルームクリーニング費用及び借主負担分の原状回復費用をお支払い頂きます </small>		
物件所在地	東京都港区六本木5丁目13-13		
交通	東京メトロ南北線 麻布十番駅 徒歩3分 都営大江戸線 麻布十番駅 徒歩3分 東京メトロ日比谷線 六本木駅 徒歩11分		
間取り詳細	8階: 洋室 7.70畳, ロフト 7.00畳		
構造	鉄筋コンクリート 8階 / 12階建		
面積	25.51㎡	向き	東
築年月	2016年3月2日	契約期間	普通借家契約 2年
退去日	2024年3月10日	入居時期	2024年3月下旬
駐車場	駐輪場 バイク置き場		
設備	2口ガス バストイレ別 独立洗面台 脱衣室 浴室換気乾燥機 追焚 温水洗浄便座 角部屋 二面採光		
入居諸条件	ペット可		
損害保険			
保証会社	必須 トーシンライフ、オリコフォレントインシュア、全保連/保証料: 初回=賃料等×50%、月額=賃料等×1%		
備考	■民泊利用不可 ■自転車: 月額500円 バイク: 月額2,000円(契約時2年間一括払い※台数要確認) ■部屋タイプ: C ■外国籍相談可(申込条件: 在留カード必須、日本語読み書き出来る方、連帯保証人必須: 日本人又は永住者) ■大手法人保証会社未加入時: 敷金・礼金を各1ヶ月追加 ◆内見予約は『スマート内覧』◆		



※図面と異なる場合は現況を優先となります。

新宿本店

新宿区新宿3-21-4新宿ニュータワービル1階
TEL: 03-6279-2032



みずべや
水商売のお部屋



あずま通り店

新宿区歌舞伎町1-8-3良川ビル2階
TEL: 03-6205-5732

CREAL premier恵比寿

701 号室

☆人気の恵比寿エリアの築浅物件
☆便利なWi-Fi無料!

☆ペット飼育相談可!(敷金1ヶ月償却)

☆フリーレント1ヶ月!



JR山手線「恵比寿」徒歩11分
JR埼京線「恵比寿」徒歩11分
東京メトロ日比谷線「恵比寿」徒歩14分

間取り	1LDK
賃料	285,000円
管理費	15,000円
敷金 礼金	礼金 なし・敷金 なし

所在	東京都渋谷区恵比寿3丁目36-7		
間取詳細	LDK10.2畳×洋室8.2畳		
構造・階建	RC造 7階 / 10階建		
専有面積	51.24㎡	物件種別	マンション
築年月	2023年8月	開口向き	北東
入居時期	2024年4月中旬	更新料	1ヶ月(新賃料)
損保	要 20,000円 2年	連帯保証人	保証人指定しない +保証会社必要
契約期間	普通借家2年		
保証会社	(東京アパートメント保証) 保証料(初回契約時)50%、保証料(月額)1%、月額プラン(月額 賃料総額の3%)/初回・年間保証料なしも選択可		
駐車場			
入居諸条件	ペット相談		
その他費用	契約事務手数料11,000円(入居時)、鍵交換代27,500円(入居時)、消臭除菌代8,800円(入居時)、ティーズサポート24(1年間)8,800円(年額)		
周辺施設			
設備	追焚バス、室内洗濯機置き場、バストイレ別、TVモニタ付インターホン、コンロ2口、エアコン付き、フローリング、24H換気システム、システムキッチン、ウォークインクローゼット、洗面所独立、エアコン、角部屋		
備考	解約通知:2ヶ月前、1年未満解約の場合賃料総額1ヶ月分の違約金あり、空き予定の物件は先行契約、退去時クリーニング費用:借主負担、※ペット2匹飼育の場合敷金2ヶ月(1ヶ月償却)、更新事務手数料22,000円		

※お申し込み後、審査の結果お断りさせていただく場合がございます。 ※現況と図面に相違がある場合は、現況優先となります。 ※入居可能日は、変更となる可能性がございます。

新宿本店 新宿区新宿3-21-4新宿ニュータワービル1階
TEL: 03-6279-2032



みずべや
水商売のお部屋



あずま通り店 新宿区歌舞伎町1-8-3良川ビル2階
TEL: 03-6205-5732

新築防音マンション! 防音室には天井埋込型のBluetoothスピーカー標準設置!
1フロア1住戸のプライバシー性! ペット飼育可! 外国籍相談可能! 海外審査可!

※楽器演奏や声楽、DTM・宅録、YouTube撮影などに利用可能



2F~10F 1LDK
50.88m²



1Fメゾネット 2LDK
80.66m²

遮音性能は最大マイナス70db!
24時間楽器演奏可能な防音性能
※一部演奏不可の楽器有り(詳細はお問合せ下さい)

音を気にせず
音を楽しむ 最適な住空間

第三者機関による測定

弊社の防音室について、騒音測定業界で40年の業歴を持つ、株式会社サンオーによる測定評価を受けております

測定項目	単位	結果	規格	備考
20dB	dB	30dB	20dB	20dB
30dB	dB	40dB	30dB	30dB
40dB	dB	50dB	40dB	40dB
50dB	dB	60dB	50dB	50dB
60dB	dB	70dB	60dB	60dB
70dB	dB	80dB	70dB	70dB
80dB	dB	90dB	80dB	80dB
90dB	dB	100dB	90dB	90dB

※間取り図は現況優先となります。



募集賃料 (管理費20,000円)	
10F	1001 1LDK 50.88m² 360,000円
9F	901 契約
8F	801 次期募集
7F	701 契約
6F	601 次期募集
5F	501 1LDK 50.88m² 335,000円
4F	401 次期募集
3F	301 1LDK 50.88m² 320,000円
2F	201 1LDK 50.88m² 310,000円
1F B1F	101 2LDK (メゾネット) 80.66m² 契約

【物件概要】

■名称: LUMIEC AZABUJUBAN (ルミック麻布十番)
■所在地: 〒106 0047 東京都港区南麻布1-14-7
■フリーレント: 1ヶ月分賃料管理費
■敷金/礼金: 1ヶ月/0ヶ月
■入居時期: 即日
■構造・規模: 鉄筋コンクリート造 地下1階 地上10階建 (10戸)

■契約期間: 普通賃貸借 2年
■竣工: 2023年9月末日
■火災保険: 要加入
■保証会社: 要加入
★エポスカード ROOM ID
・全保連・他
※初回月額総賃料の40%~ (次年度以降 10,000円~)
★エポスGTNあり

■更新料: 新賃料1ヶ月
■24時間入居サポート: 要加入 (くらしーど) ¥16,500(税込)
入居日から2年間・以後更新2年毎
■バイク置場: なし
■駐輪場: なし
■その他: 短期解約違約金 あり
■引越: 引越業者指定(新築の為)

■設備
 インターネット引込可
 ガス: 都市
 ペット可
 (敷金1ヶ月積み増し償却)
 バストイレ別
 エアコン (各部屋1基)
 TVモニター付きドアホン
 システムキッチン
 2口コンロ、3口コンロ (101)
 シューズボックス
 浴室乾燥機
 追焚機能付き
 独立洗面台
 温水洗浄便座
 オートロック
 宅配ボックス
 浄水器

