

フェニックス川崎式番館

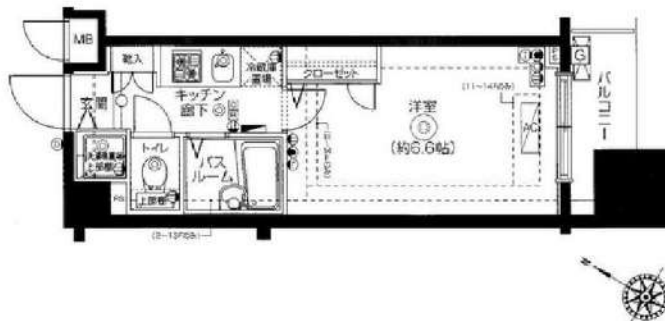
号室	賃料
1106	67,000円

複数駅利用可能◎



イメージ写真です。
※インターネットに関しては建物管理会社にお問合せ下さい。
※民泊利用不可※

分譲賃貸マンション
ペット飼育可 保証金二ヶ月(退去時償却)



管理費	10,000円		
敷金	0ヶ月	礼金	1ヶ月
所在地	神奈川県川崎市川崎区 元木2丁目2-22		
交通	JR南武線 八丁畷 徒歩7分 JR東海道本線(東京~熱海) 川崎 徒歩14分 京急本線 京急川崎 徒歩15分		
構造	鉄筋コンクリート(RC造) 14階建		
専有面積	20.76㎡	開口部方位	南東
総戸数	104戸	間取り	1K
築年月	2010/08	契約期間	2年
入居日	4月下旬 03/24退去(入居中)		
設備等	都市ガス, 公共下水, 宅配BOX, バス・トイレ別, 浴室乾燥機, 室内洗濯機置き場, ペット相談, ガスコンロ, コンロ2口, バルコニー, エレベーター, エアコン, 防犯カメラ, モニタ付オートロック, ゴミ置場, インターネット接続可, シリンダーキー(ディンプル), ダブルロックキー, 24時間緊急通報システム		
備考	※365日以内の解約の場合、短期解約違約金 賃料(管理費込)1ヶ月分 ※更新事務手数料: 新賃料の0.5ヶ月分 ※ルームクリーニング代(退去時支払): 38,500円(税込) FAST ASSIST24/月額: 850円(税込) 室内除菌消臭代: 5,500円(税込) 鍵交換料: 30,800円(税込) 保険料: 20,000円/2年 解約予告: 1ヶ月前		

- 保証会社加入必須
- 新日本信用保証
 - ①初回賃料総額4.0% (年額1万円)
 - ②初回賃料総額8.0% (年額無)
 - ③学生プラン初回3万円4年間年額無 (5年目~年額1万円)※要学生証コピー
口座振替手数料 216円(税込)/月 ※初回引落分のみ416円(税込)
 - クレディセゾン
 - ①初回賃料総額4.0% (年額1万円更新)
※賃料(管理費込)が15万円以上年額1.4万円
 - ②学生プラン初回1.5万円年額1万円※要学生証コピー

図面が現状と異なる場合は現状優先とします。
更新料:新賃料の1ヶ月分

新宿本店 新宿区新宿3-21-4新宿ニュータウンビル1階
TEL: 03-6279-2032



みずべや
水商売のお部屋



あずま通り店 新宿区歌舞伎町1-8-3良川ビル2階
TEL: 03-6205-5732

☆ ペット飼育可 ☆

防犯カメラ,外壁タイル張り,分譲タイプ,オートロック,モニタ付オートロック,ダブルロック,ディンプルキー,ダブルディンプルキー,24時間緊急通報システム

【外観】



【間取り図】



※図面と現状が異なる場合は現状優先となります。

賃料	73,000円		
管理費等	15,000円	間取り	1K
敷金	無	礼金	1ヶ月
敷引	-	保証金	-
償却金	-		
建物名	メインステージ元住吉		
物件種別	マンション	号室	0104号室
建物所在地	神奈川県川崎市中原区対宿 24-29		
交通	東急東横線 元住吉 徒歩11分 東急目黒線 元住吉 徒歩11分		
間取詳細	洋室(6.3畳)		
構造・規模	鉄筋コンクリート7階建1階		
専有面積	22.5㎡	向き	西
築年月	2017年10月下旬	契約期間	2年
入居時期	2024年4月上旬予定	更新料	1.5ヶ月(新賃料)
損害保険	有 16,000円 24ヶ月		
駐車場	駐輪場,バイク置き場		
設備	エレベーター,24時間ゴミ出し可,風除室,敷地内ゴミ置き場,宅配BOX,システムキッチン,2ロコンロ		
その他費用	[一時金] 鍵交換費用:22,000円 ルームクリーニング費:49,500円 AMLクラブサポート費:16,500円		
入居諸条件	ペット可 事務所不可 楽器等の使用不可 二人相談		
保証会社	必須 50%		
備考	ペット可(敷1) 引越業者当社指定 保証会社必須(セゾン) 退去時要清掃代 ネット込(シーファイブ) 電力会社指定有		

情報更新日 2024年2月12日

No.09640104

新宿本店

新宿区新宿3-21-4新宿ニュータウンビル1階
TEL:03-6279-2032



みずびや
水商売のお部屋



あずま通り店

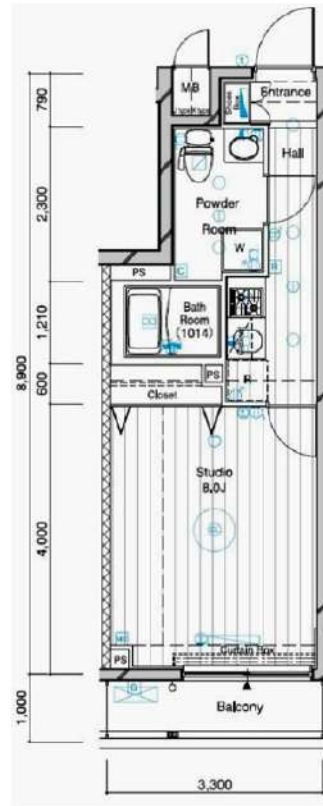
新宿区歌舞伎町1-8-3良川ビル2階
TEL:03-6205-5732

☆ペット飼育可能☆バス・トイレ別☆

防犯カメラ,外壁タイル張り,分譲タイプ,南面バルコニー,2F以上,オートロック,モニタ付オートロック,デインプルキー,24時間緊急通報システム

【外観】

【間取り図】



※図面と現状が異なる場合は現状優先となります。

賃料	76,000円		
管理費等	15,000円	間取り	1K
敷金	無	礼金	1ヶ月
敷引 償却金	- -	保証金	-
建物名	メインステージニ子多摩川		
物件種別	マンション	号室	0311号室
建物所在地	神奈川県川崎市高津区北見方2丁目3-1		
交通	東急田園都市線 高津(神奈川) 徒歩12分 東急大井町線 二子新地 徒歩18分		
間取詳細	洋室(8畳)		
構造・規模	鉄筋コンクリート 6階建 3階		
専有面積	26.65㎡	向き	南
築年月	2010年9月14日	契約期間	2年
入居時期	2024年4月上旬予定	更新料	1.5ヶ月(新賃料)
損害保険	有 16,000円 24ヶ月		
駐車場	駐輪場,バイク置き場		
設備	エレベーター,24時間ゴミ出し可,風除室,敷地内ゴミ置き場,宅配BOX,システムキッチン,2ロコンロ		
その他費用	[一時金] 退去時鍵交換費用(契約時請求):22,000円 AMLクラブサポート費用(契約時請求):16,500円 ルームクリーニング費用(退去時請求):49,500円		
入居諸条件	ペット可 事務所不可 楽器等の使用不可 学生可		
保証会社	必須 家賃総額の50%～		
備考	ペット可(敷1) 引越し業者指定 保証会社必須(セゾン) 退去時要清掃代 解約予告50日前 電力業者指定有		

情報更新日 2024年2月12日

No.05390311

新宿本店 新宿区新宿3-21-4新宿ニュータウンビル1階
TEL: 03-6279-2032



みずばば
水商売のお部屋

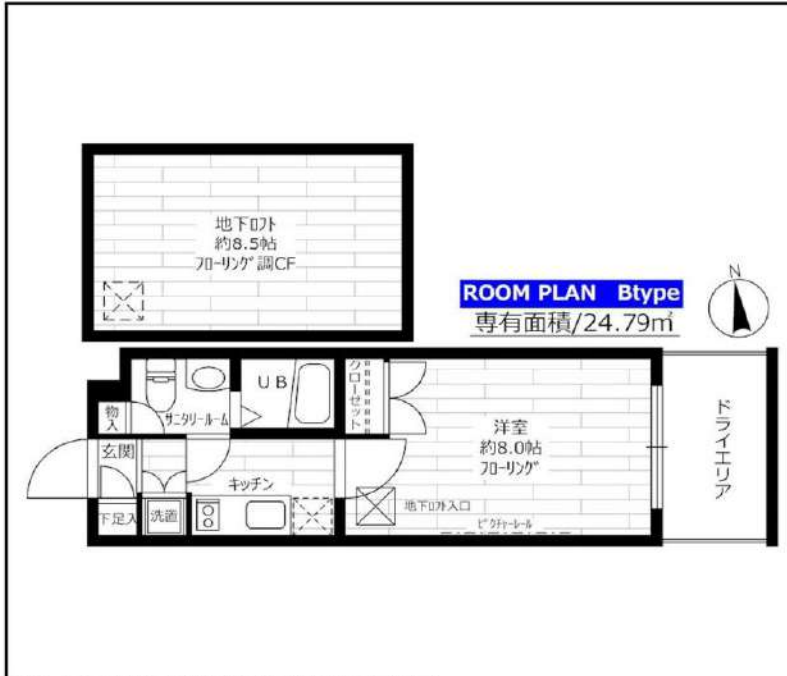


あずま通り店 新宿区歌舞伎町1-8-3良川ビル2階
TEL: 03-6205-5732

分譲型賃貸マンション

東急田園都市線 宮崎台駅まで 徒歩10分

メールボックス、システムキッチン、ガスコンロ設置済、2口コンロ、ガスレンジ付、ガスキッチン、バス・トイレ別、脱衣所、浴室乾燥、温水洗浄便座、洗面所にドア、洗面化粧台、バス有、トイレ有、シャワー、エアコン、BS、CS、CATV、ネット使用料不要、電話2回線、ネット専用回線、光ファイバー、TVインターホン、マルチメディアコンセント、インターホン、インターネット専用線配線済み、防犯カメラ、オートロック、カードキー、モニター付オートロック、ロフト、給湯、エレベーター、敷地内ゴミ置き場、宅配BOX、24時間換気システム、冷房、暖房、外壁タイル張り、分譲タイプ、フローリング、室内洗濯機置場、クローゼット、シューズボックス、玄関収納、収納有、人感照明センサー、ドライエリア、閑静な住宅街、緑豊かな住宅地



インターネット使い放題!
★光ケーブル★
(70-リング-契約料・通信料不要)
※端末は各自のご負担となります。
※P2P規制がかかります。

※この図面は販売図面をもとに作成しております。図面と異なる場合は現況を優先となります。

ステージファースト宮崎台

賃料	103号室 76,000円		
構造	鉄筋コンクリート造 地上階数 5階		
交通	東急田園都市線 宮崎台駅まで 徒歩10分		
所在地	神奈川県川崎市宮前区宮崎5丁目14-15		
完成	2008年5月	専有面積	24.79㎡
現況	空室	入居時期	相談
敷金	1ヶ月	共益費	5,000円
礼金	1ヶ月	契約終了時敷金償却	1ヶ月
契約期間	普通 2年間	解約予告	1ヶ月前
更新料	新賃料1ヶ月	火災保険	20,000円(2年)
保証会社	必須	保証人	不要
契約条件	<p>[一時金] アクト安心ライフ24要加入:16500円 鍵交換代:19800円 [月次費用] システム利用料:275円 初回保証料:月額費用の40%、1年毎に更新保証料10,000円。(GTN使用時50%~100%) ペット(不可)、外国人入居(相談)、楽器使用(不可)、事務所(不可) ※大手法人等、保証会社未加入の場合は敷金2ヶ月、礼金2ヶ月となります。</p>		

★入居前に各種施工ができます! 防虫施工 22,000円 光触媒コーティング33,000円

新宿本店

新宿区新宿3-21-4新宿ニュータウンビル1階
TEL: 03-6279-2032



みずべや
水商売のお部屋



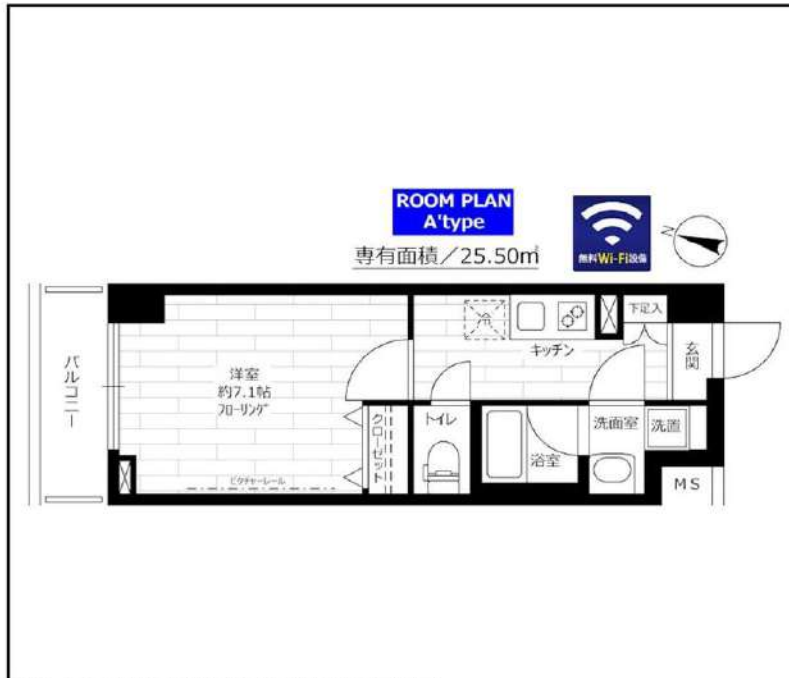
あずま通り店

新宿区歌舞伎町1-8-3良川ビル2階
TEL: 03-6205-5732

分譲型賃貸マンション

小田急線 生田（神奈川）駅まで 徒歩3分

管理室、メールボックス、システムキッチン、ガスコンロ設置済、2口コンロ、ガスレンジ付、ガスキッチン、バス・トイレ別、脱衣所、浴室乾燥、温水洗浄便座、洗面所独立、洗面所にドア、洗面化粧台、バス有、トイレ有、シャワー、エアコン、BS、CS、CATV、ネット使用料不要、ネット専用回線、光ファイバー、TVインターホン、マルチメディアコンセント、インターホン、電話回線、インターネット専用線配線済み、2F以上、防犯カメラ、オートロック、カードキー、モニタ付オートロック、給湯、エレベーター、24時間ゴミ出し可、風除室、敷地内ゴミ置き場、宅配BOX、冷房、暖房、外壁タイル張り、分譲タイプ、フローリング、室内洗濯機置場、クローゼット、シューズボックス、玄関収納、収納有、人感照明センサー



ステージグランデ生田駅前

賃料	505号室 77,000円		
構造	鉄筋コンクリート造 地上階数 5階		
交通	小田急線 生田（神奈川）駅まで 徒歩3分		
所在地	神奈川県川崎市多摩区三田 1丁目26-1		
完成	2013年8月	専有面積	25.50㎡
現況	空室	入居時期	相談
敷金	1ヶ月	共益費	5,000円
礼金	1ヶ月	契約終了時 敷金償却	1ヶ月
契約期間	普通 2年間	解約予告	1ヶ月前
更新料	新賃料1ヶ月	火災保険	20,000円(2年)
保証会社	必須	保証人	不要

契約条件

【一時金】アクト安心ライフ24:16500円 鍵交換代:19800円 【月次費用】システム利用料:275円
初回保証料:月額費用の40%、1年毎に更新保証料10,000円。(GTN使用時50%~100%)
ペット(不可)、外国人入居(相談)、楽器使用(不可)、事務所(不可)
※大手法人等、保証会社未加入の場合は敷金2ヶ月、礼金2ヶ月となります。
※当物件は土砂災害警戒区域に該当します。

インターネット使い放題!
★光分離★
(プロバイダ契約料・通信料不要)
※端末は各自のご負担となります。 無料Wi-Fi設備
※P2P規制がかかります。

※この図面は販売図面をもとに作成しております。図面と異なる場合は現況を優先となります。

★入居前に各種施工ができます! 防虫施工 22,000円 光触媒コーティング33,000円

新宿本店 新宿区新宿3-21-4新宿ニュータウンビル1階
TEL: 03-6279-2032



みずべや
水商売のお部屋



あずま通り店 新宿区歌舞伎町1-8-3良川ビル2階
TEL: 03-6205-5732

物件名

SQUARE CITY KAWASAKI HIGASHIDACHO 701

交通

京浜東北線「川崎」駅 徒歩8分

賃料

77,000円



賃貸条件	管理費	10,000円		
	敷金	1ヶ月	礼金 1ヶ月	
	路線2	京急本線「京急川崎」駅 徒歩7分		
	鍵交換代	22,000円	清掃費用	
	保険	有 あそしあ少短19,500円		
	契約期間	2年	更新料	新賃料の1ヶ月
	その他月額	生活サポート (Smile Support24) 1,980円		
保証会社	エルズサポート 月払費用総額の50%~ ※口座振替 手数料: 月々440円/年間更新料: 10,000円※審査次第ではいえらぶ・クレディセゾンへ変更			
	所在	神奈川県川崎市川崎区東田町10-17		
建物	間取り	1K	専有面積 22.59㎡	
	向き	南	築年月 2016年12月	
	構造	鉄筋コンクリート11階建/7階部分		
	現況	居住中		
	入居予定日	予定 2024年3月下旬		
	退去日	2024/03/09		
	管理会社	(株)クリアスコミュニティー 03-6824-9550		
設備条件	オートロック、宅配ボックス、ゴミ出し24時間OK、エレベーター、TVインターホン、システムキッチン、温水洗浄便座、浴室乾燥機、ペット相談、シューズボックス、エアコン、洗面化粧台、クロゼット、2人入居相談、外国人可			
備考	<ul style="list-style-type: none"> ■ペット飼育可能な物件の場合、飼育時敷金+1ヶ月/償却■ ■半年以内に解約の場合、0.5ヶ月分の短期解約違約金有■ ■物件内喫煙不可■ ■空き予定の物件は先行契約■法人契約：諸条件相談可能■ ■ネット掲載：全媒体不可■ ※駐輪場・ネット環境等につきましては、上記建物管理会社へお問い合わせください。			



住まいのあんしんをサポート!

Smile Support 24

出張費及び60分までの作業費が無料!

入居者様(ご契約者様)の日常生活において起こりうる「カギを無くした」、「トイレが詰まった」、「ガラスが割れてしまった」等の様々なトラブルや暮らしのお悩みをサポートする24時間体制の生活見守りサービスです。

24時間 365日

ベネフィットサービス!

- ① 近隣トラブル解決支援サービス (騒音、近隣トラブル・ストーカー等に対応)
- ② ファストドクターサービス (夜間・休日の救急依頼、対応エリア限定、順次拡大中)

Smile Support24は、21ヶ国語で
外国語対応いたします。
いつでも安心! 24時間対応

※図面と現況が異なる場合は、現況優先となります。

新宿本店 新宿区新宿3-21-4新宿ニュータウンビル1階
TEL: 03-6279-2032

みずべば
水商売のお部屋

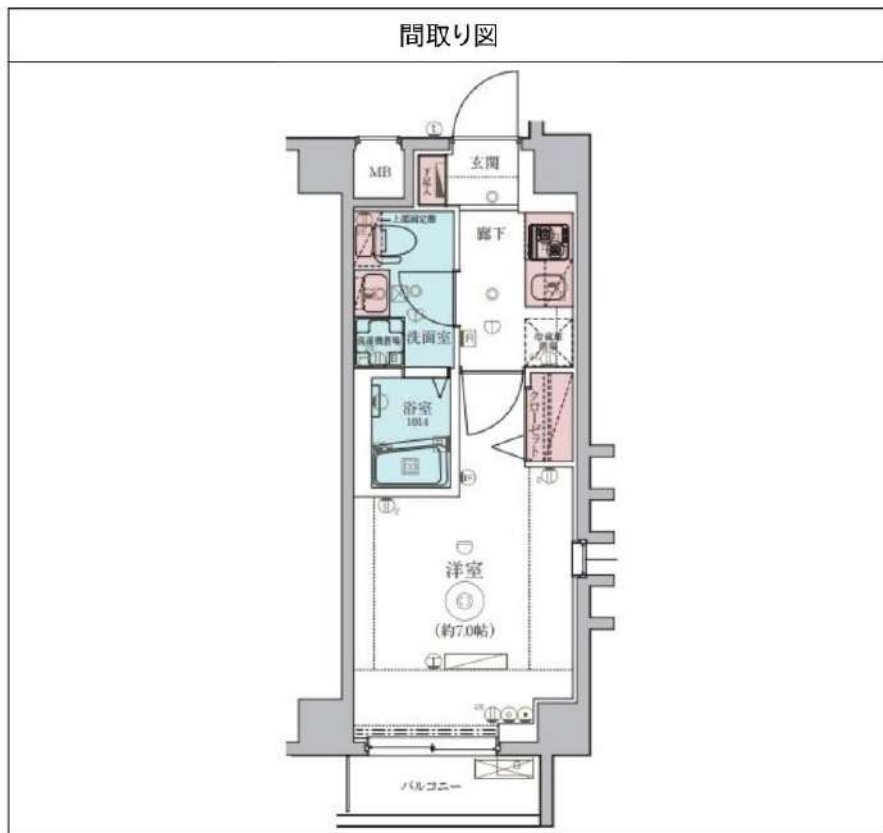
あずま通り店 新宿区歌舞伎町1-8-3良川ビル2階
TEL: 03-6205-5732

LEXE鷺沼 101

物件種別	間取り	賃料	管理費等
マンション	1K	77,000円	15,000円

【Wi-Fiインターネット無料!※ギガプライズ】ペット可 高級分譲賃貸マンション

【Wi-Fiインターネット無料!※ギガプライズ】ペット可 高級分譲賃貸マンション



敷金/保証金	0円	礼金/権利金	77,000円
敷引/償却金	0円	更新料	1.5ヶ月(新賃料)
更新事務手数料			
その他費用			
物件所在地	神奈川県川崎市宮前区鷺沼1丁目10-43		
交通	東急田園都市線 鷺沼駅 徒歩3分 東急田園都市線 宮前平駅 徒歩17分 東急田園都市線 たまプラーザ駅 徒歩23分		
間取り詳細			
構造	鉄筋コンクリート 1階 / 5階建		
面積	23.10㎡	向き	東
築年月	2015年11月	契約期間	普通借家契約 2年
退去日		入居時期	2024年4月8日
駐車場	駐輪場 バイク置き場		
設備	浴室乾燥, ガス給湯, バス・トイレ別, CS, シャワー, 2口コンロ, ガスキッチン, 温水洗浄便座, エアコン, 洗面所独立, 室内洗濯機置場, 押入, BS, シューズボックス, モニタ付オートロック, 洗面化粧台, ネット使用料不要, クローゼット, フローリング, トイレ有, ガスコンロ, ユニットバス, バス有, システムキッチン, TVインターホン, デザイナーズ, エレベーター, 外壁タイル張り, 宅配BOX		
入居諸条件	ペット可, 事務所不可, 二人入居可		
損害保険	要 23,000円(2年)		
保証会社	必須 保証会社必須/～50%		
備考	■入居中サポート/21450円 ■抗菌代/17600円 ■事務手数料/11000円 ■保証会社必須/～50% ■保険/23000円 ■鍵費用/22000円 ■契約期間(2年普借)※違約金有☆AZPの賃料+1万円でスーパーゼロプラン適用★0 ■ペット飼育時条件有 ■特約事項あり		

※図面と異なる場合は現況を優先となります。

新宿本店 新宿区新宿3-21-4新宿ニュータワービル1階
TEL: 03-6279-2032



みずべや
水商売のお部屋



あずま通り店 新宿区歌舞伎町1-8-3良川ビル2階
TEL: 03-6205-5732

住み替え応援システムRe・Room
家賃でポイントがたまる！
住み替えで使ってお得！

安心管理システム24時間管理
学生・女性にオススメ

最上階・角部屋・2面採光！

洋室約7帖・独立洗面台付き

BBM-NET(インターネット月額基本使用料無料)

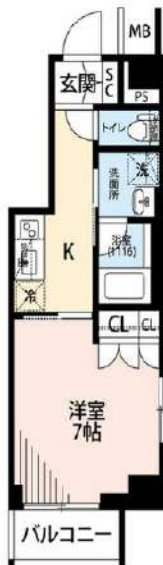


新生活応援
賢く！手軽に！はじめる新生活！
家電リース

お得で！家電は安心の4点セットをご用意しております。

リースする家電
スマートTV・冷蔵庫
洗濯機・電子レンジ
24時間TV

新品 月額 **5,500**円 (税込)
中古 月額 **4,400**円 (税込)



■ACCESS			
京急大師線 川崎大師駅 徒歩6分			
京急大師線 鈴木町 徒歩12分			
京急大師線 東門前 徒歩14分			
701号室	賃料 79,000円		
	管理費 8,000円		
	敷金 0ヶ月 礼金 1ヶ月		
■OUTLINE			
間取り	1K タイプ 専有面積 27.13㎡		
入居日	2024年04月上旬 内見 内見不可 3/20退去予定		
「木下の賃貸」友の会費 1980 円 (税込) /月額			
所在地 神奈川県川崎市川崎区川中島1-16-17			
構造	RC造 規模 7階建7階		
竣工日	2018年7月 総戸数 32戸		
駐輪場	有り 空き 要確認		
駐車場	— 空き —		
駐車場賃料	— 駐車場礼金及び仲介手数料 —		
ペット飼育	相談 ペット飼育の場合の敷金 敷金+2か月		
方位	南 ガス都市ガス		
建物管理会社 株式会社キノシタコミュニティ			
■LEASE CONDITION			
契約期間	2年 更新料 新賃料 1ヶ月		
解約予告 1ヶ月前に文書で当社宛に通知			
鍵交換費	22,000 円 (税込) 消毒代 22,000 円 (税込)		
定額ルームクリーニング代 63,800 円 (税込)			
■EQUIPMENT			
オートロック	洗濯機置場	バルコニー	○
エレベーター	浴室乾燥機	CATV	○
TVモニター付きインターフォン	洗浄機能付暖房便座	BSアンテナ	○
宅配ボックス	追い焚き	CSアンテナ	○
ガスコンロ	居室床材フローリング	カーシェアリング	○
IHクッキングヒーター	エアコン		○
独立洗面台	浄化槽		○
備考	※保証会社利用必須です。木下グループをご利用の場合、初回保証料80%と月額550円(税込)の利用手数料、また2年毎に20,000円の継続保証委託料が必要です。※CATV、インターネット等対応物件の場合、利用時は別途契約、費用がかかります。※契約時に定額ルームクリーニング代として63,800円(税込)～(お部屋の広さにより異なります)です。※BBM-NET対応物件の場合、月額基本使用料は無料ですが、オプションサービスには別途費用がかかります。※入居者補償制度あり ※契約時に除菌消毒代が発生致します。※木下の賃貸友の会加入必須。月額1,980(税込)円～/法人プラン月額990円(住まいのトラブル緊急サポートのみ)		

※図面と現況が異なる場合には現況を優先とします。



住み替え応援システムRe+Room
家賃でポイントがたまる！
住み替えて使ってお得！

安心管理システム24時間管理
学生・女性にオススメ

2口ガスコンロキッチン・追炊き・浴室乾燥機付き

☆LDK約10.7帖・洋室5.9帖の1LDK☆

☆インターネット月額基本料無料（BBM-NET）☆



新生活応援 家電リース

賢く！手軽にはじめる新生活！

お得で！家電は安心の4点セットをご用意しております。

リースで安くスマートに2口ガスコンロの賃貸に！

生活に必要な家電のリースが、お得に！

新品 月額 **5,500**円
中古 月額 **4,400**円

■ACCESS

J R南武線 武蔵新城駅 徒歩23分

東急田園都市線 溝の口 徒歩0分 神奈川中央交通 養福寺 乗車6分 徒歩5分

101号室

賃料 **89,000円**

管理費 **3,000円**

敷金 **0ヶ月** 礼金 **1ヶ月**

■OUTLINE

間取り 1LDK タイプ 専有面積 40.1㎡

入居日 2024年03月中旬 内見 内見不可 2/29退去予定

「木下の賃貸」友の会費 2640 円(税込) /月額

所在地 神奈川県川崎市高津区新作2-15-4

構造 木造 規模 2階建1階

竣工日 2017年12月 総戸数 8戸

駐輪場 有り 空き 要確認

駐車場 有り 空き 要確認

駐車場賃料 13,200 円/月額(税込) 駐車場礼金及び仲介手数料 それぞれ1ヶ月

ペット飼育 不可 ペット飼育の場合の敷金 —

方位 南西 ガス LPG

建物管理会社 株式会社木下の賃貸

■LEASE CONDITION

契約期間 2年 更新料 新賃料 1 ヶ月

解約予告 1ヶ月前に文書で当社宛に通知

鍵交換費 19,800 円(税込) 消毒代 22,000 円(税込)

定額ルームクリーニング代 74,800 円(税込)

■EQUIPMENT

オートロック	洗濯機置場	バルコニー
エレベーター	浴室乾燥機	CATV
TVモニター付きインターフォン	洗浄機能付トイレ	BSアンテナ
宅配ボックス	追い焚き	CSアンテナ
ガスコンロ	居室床材フローリング	カーシェアリング
IHクッキングヒーター	エアコン	
独立洗面台	浄化槽	

※保証会社利用必須です。木下グループをご利用の場合、初回保証料80%と月額550円(税込)の利用手数料、また2年毎に20,000円の継続保証委託料が必要です。※CATV、インターネット等対応物件の場合、利用時は別途契約、費用がかかります。※契約時に定額ルームクリーニング代として63,800円(税込)～(お部屋の広さにより異なります)です。※BBM-NET対応物件の場合、月額基本使用料は無料ですが、オプションサービスには別途費用がかかります。※入居者補償制度あり※契約時に除菌消毒代が発生致します。※駐車場契約の場合は礼金1ヶ月+仲介手数料1ヶ月分発生致します。※木下の賃貸友の会加入必須。月額1,980(税込)円～/法人プラン月額990円(住まいのトラブル緊急サポートのみ)

※図面と現況が異なる場合には現況を優先とします。

新宿本店

新宿区新宿3-21-4新宿ニューターワビル1階
TEL: 03-6279-2032



みずべや
水商売のお部屋



あずま通り店

新宿区歌舞伎町1-8-3良川ビル2階
TEL: 03-6205-5732

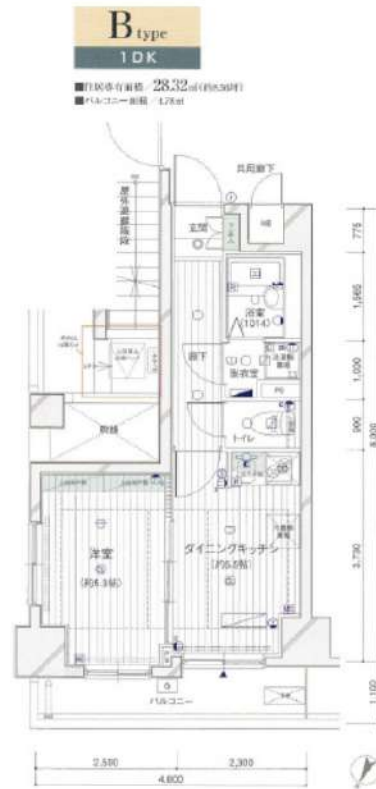
☆ペット飼育可能マンション☆

防犯カメラ,外壁タイル張り,分譲タイプ,2F以上,オートロック,モニタ付オートロック,ダブルロック,ディンプルキー,ダブルディンプルキー,24時間緊急通報システム,角住戸

【外観】



【間取り図】



賃料	95,000円		
管理費等	15,000円	間取り	1DK
敷金	無	礼金	1ヶ月
敷引 償却金	- -	保証金	-
建物名	メインステーション川崎VIIアイディアル		
物件種別	マンション	号室	0401号室
建物所在地	神奈川県川崎市川崎区本町2丁目12-9		
交通	京急本線 京急川崎 徒歩10分 京浜東北線 川崎 徒歩14分		
間取詳細	洋室(5.3畳) DK(5.5畳)		
構造・規模	鉄筋コンクリート 10階建 4階		
専有面積	28.32㎡	向き	北西
築年月	2008年7月15日	契約期間	2年
入居時期	2024年3月中旬予定	更新料	1.5ヶ月(新賃料)
損害保険	有 16,000円 24ヶ月		
駐車場	駐輪場,バイク置き場		
設備	エレベーター,24時間ゴミ出し可,風除室,敷地内ゴミ置き場,宅配BOX,システムキッチン,2ロコンロ		
その他費用	[一時金] 退去時鍵交換費用: 22,000円 ルームクリーニング費用: 49,500円 AMLクラブサポート費用: 16,500円		
入居諸条件	ペット可 事務所不可 楽器等の使用不可 二人相談		
保証会社	必須 家賃総額の50%～		
備考	ペット可(敷1) 引越業者当社指定 保証会社必須(セゾン) 退去時要清掃代 解約予告50日前 電力会社指定有		

※図面と現状が異なる場合は現状優先となります。

情報更新日 2024年2月12日

No.04920401

新宿本店 新宿区新宿3-21-4新宿ニューワールドビル1階
TEL: 03-6279-2032



みずのばば
水商売のお部屋



あずま通り店 新宿区歌舞伎町1-8-3良川ビル2階
TEL: 03-6205-5732