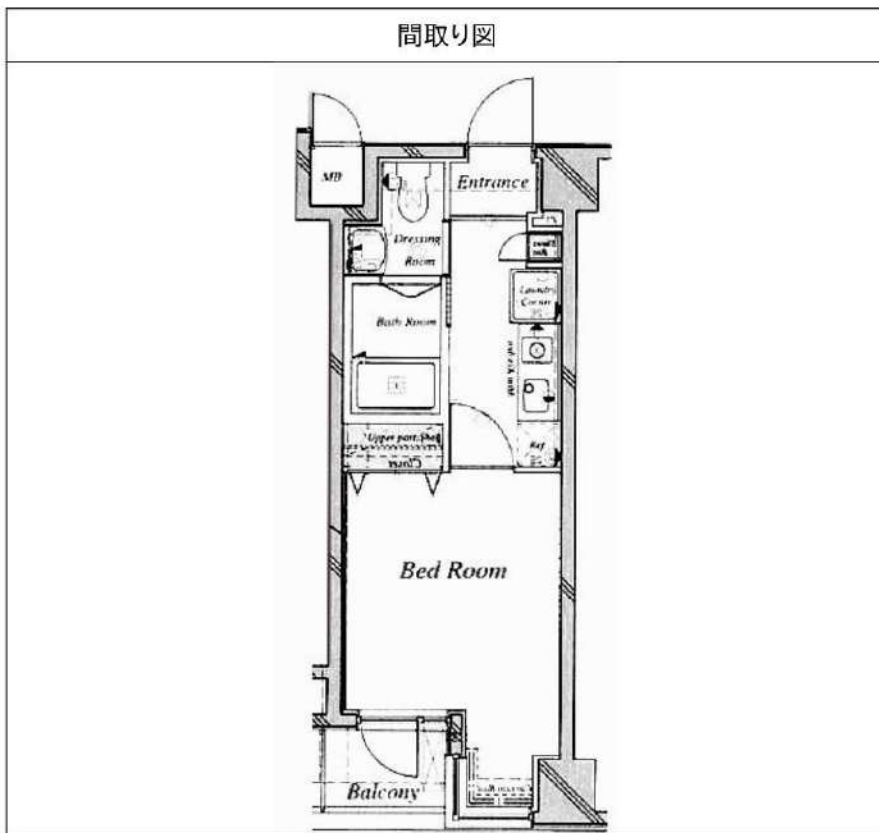


フォルトウナ#021 403

物件種別	間取り	賃料	管理費等
マンション	1K	79,500円	15,000円

高級分譲賃貸マンション

高級分譲賃貸マンション



敷金/保証金	79,500円	礼金/権利金	79,500円
敷引/償却金	79,500円	更新料	1.5ヶ月(新賃料)
更新事務手数料			
その他費用			
物件所在地	東京都中央区日本橋小伝馬町21-1		
交通	総武線快速 馬喰町駅 徒歩2分 都営新宿線 馬喰横山駅 徒歩2分 都営浅草線 東日本橋駅 徒歩5分		
間取り詳細			
構造	鉄骨鉄筋コンクリート 4階 / 11階建		
面積	21.84㎡	向き	南西
築年月	2002年7月	契約期間	普通借家契約 2年
退去日		入居時期	2024年3月10日
駐車場	駐輪場 バイク置き場		
設備	クローゼット, エアコン, 洗面所独立, フローリング, システムキッチン, TVインターホン, 室内洗濯機置場, バス有, IHクッキングヒーター, 押入, BS, トイレ有, 浴室乾燥, ガス給湯, シューズボックス, バス・トイレ別, CS, ユニットバス, シャワー, モニタ付オートロック, 洗面化粧台, デザイナーズ, エレベーター, 外壁タイル張り, 宅配BOX		
入居諸条件	二人入居可		
損害保険	要 23,000円(2年)		
保証会社	可 保証会社必須/～50%		
備考	<ul style="list-style-type: none"> ■入居中サポート/21450円 ■抗菌代/17600円 ■事務手数料/11000円 ■保証会社必須/～50% ■保険/23000円 ■鍵費用/22000円 ■契約期間(2年普借) ※違約金有 ☆AZPの賃料+1万円でスーパーゼロプラン適用★0 		

※図面と異なる場合は現況を優先となります。

新宿本店 新宿区新宿3-21-4新宿ニュータワービル1階
TEL: 03-6279-2032



みずべや
水商売のお部屋



あずま通り店 新宿区歌舞伎町1-8-3良川ビル2階
TEL: 03-6205-5732

ロイズスクエア東陽町

号室	賃料
801	80,000円

☆ミニ洗濯機・独立洗面台☆

☆インターネット無料・オートロック☆



■保証会社必須物件■

全保連利用の場合：初回保証料【賃料+管理費】の50%

G T N利用の場合：初回保証料【賃料+管理費】の50%

(全保連・G T N更新保証料：1年毎¥10,000)

※学生特典：初回保証料 更新保証料無料(適用条件有)

★安心入居サポート付帯物件(無料 ¥0)★

弊社では夜間緊急センターと提携し24時間365日の
快適賃貸ライフをサポートします。

■インターネット申込 代理店取次サービスあり

●契約時必要書類

【契約者】住民票・顔写真付身分証・保険証

【連帯保証人】印鑑証明書・顔写真付身分証・保険証



図面が現状と異なる場合は現状優先とします。
更新料:新賃料の1.5ヶ月分

管理費	22,000円		
敷金	1ヶ月	礼金	1ヶ月
所在地	東京都江東区 南砂2丁目24-14		
交通	東京メトロ東西線 南砂町 徒歩11分 東京メトロ東西線 東陽町 徒歩15分		
構造	鉄筋コンクリート(RC造) 13階建地下1階		
専有面積	28.67㎡	開口部方位	北西
総戸数	99戸	間取り	1R
築年月	2009/02	契約期間	2年
入居日	即		
設備等	都市ガス, 公共下水, ネット無料, 独立洗面台, オートロック, 宅配BOX, TVドアホン, 防犯カメラ, 温水洗浄便座, 浴室乾燥機, ミニ洗濯機, B・T別, ガスコンロ, コンロ2口, エレベーター, エアコン, 角部屋, 2階以上の物件, 外国人相談, ペット相談		
備考	駐 車 場:有 駐 輪 場:有 バイク置き場:有 ペット飼育の場合:消臭消毒費用(契約時)110,000円(税込) 賃料引落手数料(月額):440円(税込) 鍵交換料:22,000円(税込) 保険料:18,000円/2年		

新宿本店 新宿区新宿3-21-4新宿ニューワークビル1階
TEL:03-6279-2032



みずべや
水商売のお部屋



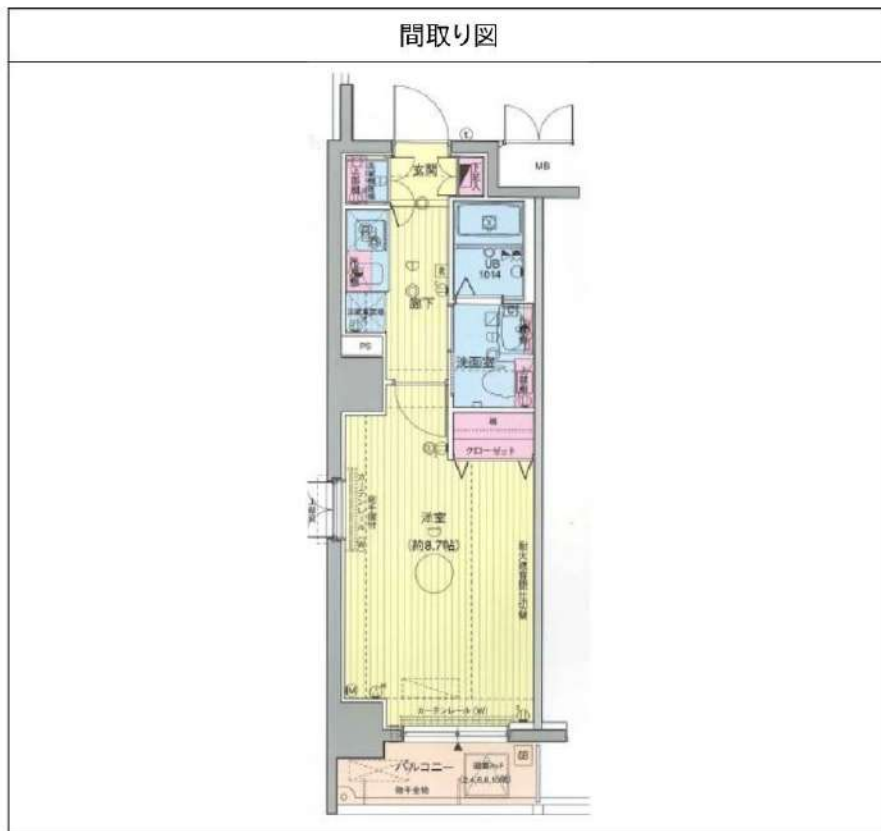
あずま通り店 新宿区歌舞伎町1-8-3良川ビル2階
TEL:03-6205-5732

グランフォース東陽町 1001

物件種別	間取り	賃料	管理費等
マンション	1K	80,500円	15,000円

ペット可 高級分譲賃貸マンション

ペット可 高級分譲賃貸マンション



敷金/保証金	0円	礼金/権利金	80,500円
敷引/償却金	0円	更新料	1.5ヶ月(新賃料)
更新事務手数料			
その他費用			
物件所在地	東京都江東区南砂1丁目11-13		
交通	東京メトロ東西線 東陽町駅 徒歩19分 東京メトロ東西線 南砂町駅 徒歩18分 都営新宿線 西大島駅 徒歩18分		
間取り詳細			
構造	鉄筋コンクリート 10階 / 10階建		
面積	25.94㎡	向き	北西
築年月	2007年4月	契約期間	普通借家契約 2年
退去日		入居時期	2024年3月19日
駐車場	駐輪場 バイク置き場		
設備	浴室乾燥, ガス給湯, バス・トイレ別, CS, シャワー, 2口コンロ, ガスキッチン, 温水洗浄便座, エアコン, 洗面所独立, 室内洗濯機置場, 押入, BS, モニタ付オートロック, 洗面化粧台, クローゼット, フローリング, システムキッチン, トイレ有, ガスコンロ, ユニットバス, ガスコンロ設置済, バス有, シューズボックス, TVインターホン, デザイナーズ, エレベーター, 外壁タイル張り, 宅配BOX		
入居諸条件	ペット可, 事務所不可, 二人入居可		
損害保険	要 23,000円(2年)		
保証会社	可 保証会社必須/～50%		
備考	<ul style="list-style-type: none"> ■入居中サポート/21450円 ■抗菌代/17600円 ■事務手数料/11000円 ■保証会社必須/～50% ■保険/23000円 ■鍵費用/22000円 ■契約期間(2年普借)※違約金有☆AZPの賃料+1万円でスーパーゼロプラン適用★0■ペット飼育時条件有 		

※図面と異なる場合は現況を優先となります。

新宿本店 新宿区新宿3-21-4新宿ニュータワービル1階
TEL: 03-6279-2032



みずべや
水商売のお部屋



あずま通り店 新宿区歌舞伎町1-8-3良川ビル2階
TEL: 03-6205-5732

ARTESSIMO MONDO 506

物件種別	間取り	賃料	管理費等
マンション	1K	84,000円	15,000円

【インターネット無料!※UCOM光】ペット可 高級分譲賃貸マンション

【インターネット無料!※UCOM光】ペット可 高級分譲賃貸マンション

外観



その他



※図面と異なる場合は現況を優先となります。

間取り図



敷金/保証金	0円	礼金/権利金	84,000円
敷引/償却金	0円	更新料	1.5ヶ月(新賃料)
更新事務手数料			
その他費用			
物件所在地	東京都江東区亀戸3丁目44-6		
交通	中央・総武線各停 亀戸駅 徒歩11分 東京メトロ半蔵門線 錦糸町駅 徒歩15分 東京メトロ半蔵門線 押上駅 徒歩16分		
間取り詳細			
構造	鉄筋コンクリート 5階 / 8階建		
面積	22.12㎡	向き	南
築年月	2013年4月	契約期間	普通借家契約 2年
退去日		入居時期	2024年4月10日
駐車場	駐輪場		
設備	浴室乾燥, ガス給湯, バス・トイレ別, CS, 押入, 2口コンロ, ガスキッチン, 温水洗浄便座, エアコン, 室内洗濯機置場, シャワー, BS, モニタ付オートロック, シューズボックス, ネット使用料不要, クローゼット, フローリング, トイレ有, ガスコンロ, ユニットバス, ガスコンロ設置済, バス有, システムキッチン, 洗面化粧台, TVインターホン, デザイナーズ, エレベーター, 外壁タイル張り, 宅配BOX		
入居諸条件	ペット可, 事務所不可, 二人入居可		
損害保険	要 23,000円(2年)		
保証会社	必須 保証会社必須/～50%		
備考	■入居中サポート/21450円 ■抗菌代/17600円 ■事務手数料/11000円 ■保証会社必須/～50% ■保険/23000円 ■鍵費用/22000円 ■契約期間(2年普借)※違約金有☆AZPの賃料+1万円でスーパーゼロプラン適用★0 ■ペット飼育時条件有		

新宿本店

新宿区新宿3-21-4新宿ニュータワービル1階
TEL: 03-6279-2032



みずのや
水商売のお部屋



あずま通り店

新宿区歌舞伎町1-8-3良川ビル2階
TEL: 03-6205-5732

ハーモニーレジデンス東京イーストゲート 802

物件種別	間取り	賃料	管理費等
マンション	1K	84,000円	15,000円

ペット可 高級分譲賃貸マンション 設備やセキュリティー面も充実!

ペット可 高級分譲賃貸マンション 設備やセキュリティー面も充実!



敷金/保証金	0円	礼金/権利金	84,000円
敷引/償却金	0円	更新料	1.5ヶ月(新賃料)
更新事務手数料			
その他費用			
物件所在地	東京都江東区亀戸4丁目40-1		
交通	中央・総武線各停 亀戸駅 徒歩11分 都営浅草線 押上駅 徒歩20分 東京メトロ半蔵門線 錦糸町駅 徒歩23分		
間取り詳細			
構造	鉄筋コンクリート 8階 / 8階建		
面積	25.53㎡	向き	北西
築年月	2015年5月	契約期間	普通借家契約 2年
退去日		入居時期	2024年4月10日
駐車場	駐輪場 バイク置き場		
設備	浴室乾燥, ガス給湯, バス・トイレ別, CS, シャワー, 2口コンロ, ガスキッチン, 温水洗浄便座, エアコン, 洗面所独立, 室内洗濯機置場, 押入, BS, モニタ付オートロック, シューズボックス, クローゼット, フローリング, トイレ有, ガスコンロ, ユニットバス, バス有, システムキッチン, 洗面化粧台, TVインターホン, デザイナーズ, エレベーター, 外壁タイル張り, 宅配BOX		
入居諸条件	ペット可, 事務所不可, 二人入居可		
損害保険	要 22,000円 (2年)		
保証会社	必須 保証会社必須~50%(最低保証料5万円)		
備考	<ul style="list-style-type: none"> ■入居中サポート/21450円 ■抗菌代/17600円 ■事務手数料/11000円 ■保証会社必須~50%(最低保証料5万円) ■保険/22000円 ■鍵費用/22000円 ■契約期間(2年普借) ※違約金有 ☆AZPの賃料+1万円でスーパーゼロプラン適用★0 ■ペット飼育時条件有 		

※図面と異なる場合は現況を優先となります。

新宿本店 新宿区新宿3-21-4新宿ニュータワービル1階
TEL: 03-6279-2032



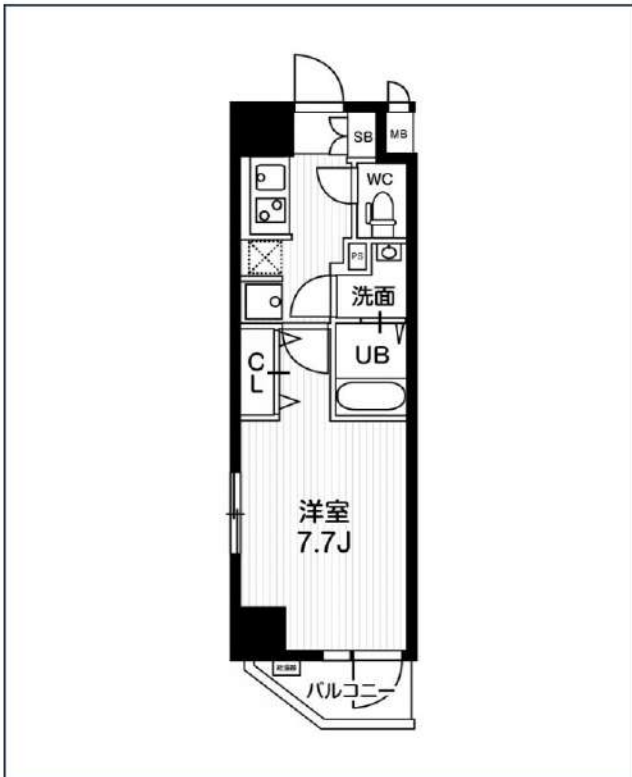
みずびや
水商売のお部屋



あずま通り店 新宿区歌舞伎町1-8-3良川ビル2階
TEL: 03-6205-5732

N-Stage 亀戸 II

JR中央・総武線「亀戸」徒歩7分
都営新宿線「大島」徒歩9分



号室	賃料
604	86,000円

管理費	19,000円		
敷金	なし	礼金	0円
所在地	東京都江東区亀戸6丁目35-19		
構造・階建	RC 6階部分 / 地上8階、地下0階		
築年月	2017年5月	総戸数	50
間取り	1K	専有面積	25.45㎡
契約期間	普通借家2年	開口向き	南
保険		連帯保証人	指定しない

保証会社			
その他費用	鍵交換費用22,000円 税込、Goodプレミアムα (24Hサポートのみ) 11,000円 税抜(入居時)、住宅総合保険(フレックス)20,000円 非課税(入居時)、Goodプレミアムα 登録料2,000円/税抜(入居時)		
入居時期	2024年4月上旬	退去予定日	—

備考	特約等につきましてはGoodリアルエステート仲介会社様専用サイトの部屋詳細をご確認下さい。
----	---



※現況と図面に相違がある場合は、現況優先となります。

新宿本店

新宿区新宿3-21-4新宿ニュータウンビル1階
TEL: 03-6279-2032



みずまべや
水商売のお部屋



あずま通り店

新宿区歌舞伎町1-8-3良川ビル2階
TEL: 03-6205-5732

総武線亀戸駅 徒歩9分 東武亀戸線亀戸水神駅 徒歩2分
東武亀戸線東あずま駅 徒歩12分

FR :

クレヴィスタ亀戸Ⅲ 506

東京都江東区亀戸8丁目15-3

構造 鉄筋コンクリート10階建

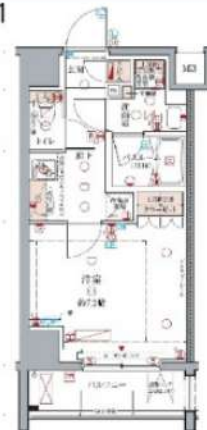
面積 25.55㎡

竣工 2020年1月

間取り 1K



退去予定日：2024/03/11
方角：西



※タイプにより床・建具の色が異なりますので必ず現地をご確認ください。

セールスポイント

多くの方からご好評頂いているクレヴィスタ亀戸Ⅲのご紹介です。収納はシューズボックス・クロゼットなど豊富なので、広々と空間を利用することも可能です。室内設備は浴室乾燥機・洗面所独立などが揃っているので、快適に過ごしやすいお部屋になります。江東区エリアや総武線亀戸付近でのお部屋探しは、当社にお任せください。お客様のニーズに合ったお部屋をご紹介します。

スマートホーム

スマホアプリ「Space Core」で利用可。お部屋により設置されている機器が異なる場合や、非設置の物件もございますので現地をご確認ください。【機能】①スマートロック②温湿度センサー③室内防犯カメラ④赤外線家電操作機能⑤管理会社とのチャット機能など

※図面と現況が異なる場合は現況優先になります。



▼賃貸借条件

賃料	87,500円
共益費	15,000円
契約期間	2年
更新料	新賃料の1ヶ月
▼その他条件	
ペット	相談
法人	可
外国籍	留学生(語学/専/短) 敷金+1.5 社会人・大学生 敷金+1

※法人(保証会社不可):敷金+2ヶ月/礼金+2ヶ月
※水・風可:敷金+1ヶ月
※2人入居:敷金+1ヶ月
※ペット:小型犬+1ヶ月/猫+1.5ヶ月(償却)
※不動産業者入居不可(連保も不可)
※民泊転貸禁止
※先行申込可・先行契約不可

▼初期費用

敷金	0ヶ月
礼金	0ヶ月
保証:イオースカート	緊急連絡先40%
保証:ルームバンク 口振手数料¥330	緊急連絡先40%
保証:GTN	GTN 外国籍の方エポスグローバルプラン 総額家賃の100% +月次費用 総額家賃の2%
その他月額費用	リビングアシスト総合保険 800円
室内清掃費用	44,000円
鍵交換代	33,000円
その他初期費用	書類作成代 11,000円
入居時期	予定2024年3月下旬

新宿本店

新宿区新宿3-21-4新宿ニューターワビル1階
TEL: 03-6279-2032



みずべや
水商売のお部屋



あずま通り店

新宿区歌舞伎町1-8-3良川ビル2階
TEL: 03-6205-5732

エスコート日本橋人形町 201

物件種別	間取り	賃料	管理費等
マンション	1K	90,000円	8,000円

敷金/保証金	90,000円	礼金/権利金	90,000円
敷引/償却金		更新料	1ヶ月(新賃料)
更新事務手数料			
その他費用	<small>[-一時金] 鍵交換費用(税込): 27,500円 [月次費用] 家財保険+付帯サービス(税込): 1,735円 [備考] ■契約時: 当月分+翌月分の賃料・管理費をお支払い頂きます ■解約時: ルームクリーニング費用及び借主負担分の原状回復費用をお支払い頂きます</small>		
物件所在地	東京都中央区日本橋人形町3丁目12-4		
交通	東京メトロ日比谷線 人形町駅 徒歩1分 都営浅草線 人形町駅 徒歩1分		
間取り詳細	2階: 洋室 7.20畳		
構造	鉄筋コンクリート 2階 / 11階建		
面積	24.36㎡	向き	北西
築年月	2001年3月16日	契約期間	普通借家契約 2年
退去日	2024年3月30日	入居時期	2024年4月下旬
駐車場	駐輪場		
設備	2口ガス 独立洗面台 浴室換気乾燥機 温水洗浄便座 エアコン フローリング 室内洗濯機置場 角部屋		
入居諸条件			
損害保険			
保証会社	必須 トーシンライフ、オリコフォレントインシュア、全保連/保証料: 初回=賃料等×50%、月額=賃料等×1%		
備考	■民泊利用不可 ■駐輪場: 有 ※諸条件要確認 ■部屋タイプ: A ■外国籍相談可(申込条件: 在留カード必須、日本語読み書き出来る方、連帯保証人必須: 日本人又は永住者) ※内装は入居までに変更となる場合がございます ■大手法人保証会社未加入時: 敷金・礼金を各1ヶ月追加 ◆内見予約は『スマート内覧』◆		



※図面と異なる場合は現況を優先となります。

新宿本店

新宿区新宿3-21-4新宿ニューターワビル1階
TEL: 03-6279-2032



みずべや
水商売のお部屋

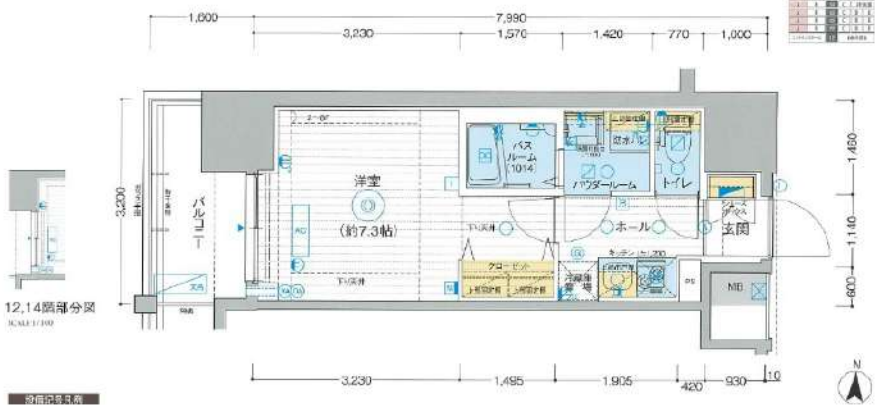


あずま通り店

新宿区歌舞伎町1-8-3良川ビル2階
TEL: 03-6205-5732



1K
 床面積: 25.56㎡ (約7.3帖)
 延床面積: 31.12㎡ (約9.1帖)
 専有面積: 30.08㎡ (約8.6帖)



間取り	1K
賃料	97,900円
管理費	14,100円
敷金 礼金	礼金 1ヶ月・敷金 1ヶ月

所在	東京都江東区東陽3丁目21番3号		
間取詳細			
構造・階建	9階 / 地上15階建、地下0階		
専有面積	25.56㎡	物件種別	マンション
築年月	2017年4月20日	開口向き	西
入居時期		更新料	
損保	要	連帯保証人	保証人不要
契約期間	普通借家2年		
保証会社	(オリコフォレントインシュア) 保証料(初回契約時)50%、保証料(月額)1.5%、*		
駐車場			
入居諸条件	二人入居可、外国人可、ナイトワーク可		
その他費用	ペット飼育時消毒費22,000円(退去時)、*、*		
設備	室内洗濯機置き場、バストイレ別、エアコン付き、洗面所独立、エアコン1基、オートロック、エレベーター		
備考	・クリーニング代 m ² 数×2,750円(税込)・鍵交換代 33,000円 ・安心クラブ入会金 5,500円 月額880円 ・契約事務手数料 10,000円・更新料 少額短期保険料 ・40㎡未満 18,000円・40㎡以上 22,500円		

※お申し込み後、審査の結果お断りさせていただく場合がございます。 ※現況と図面に相違がある場合は、現況優先となります。 ※入居可能日は、変更となる可能性がございます。

有効期限: 2024/02/22

新宿本店 新宿区新宿3-21-4新宿コートワビル1階
 TEL: 03-6279-2032



みずべや
 水商売のお部屋



あずま通り店 新宿区歌舞伎町1-8-3良川ビル2階
 TEL: 03-6205-5732

ザ・プレミアムキューブG潮見 713

物件種別	間取り	賃料	管理費等
マンション	1DK	104,500円	15,000円

【Wi-Fiインターネット無料!※シーファイブ】ペット2匹可 ドッグラン付 高級分譲賃貸マンション

【Wi-Fiインターネット無料!※シーファイブ】ペット2匹可 ドッグラン付 高級分譲賃貸マンション

外観

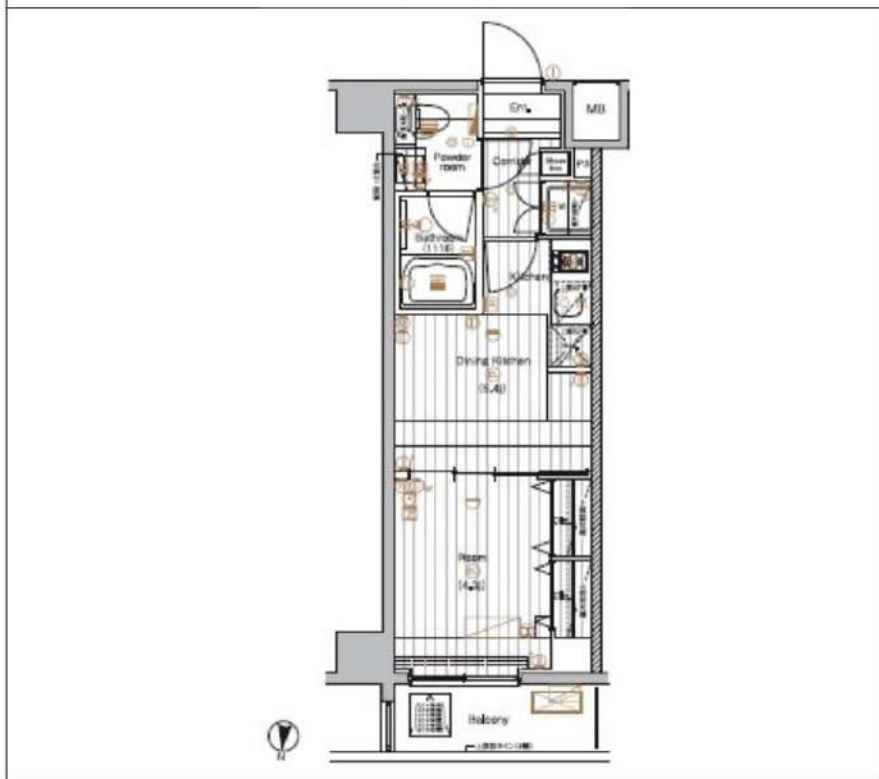


その他



※図面と異なる場合は現況を優先となります。

間取り図



敷金/保証金	0円	礼金/権利金	104,500円
敷引/償却金	0円	更新料	1.5ヶ月(新賃料)
更新事務手数料			
その他費用			
物件所在地	東京都江東区潮見2丁目10-25		
交通	京葉線 潮見駅 徒歩5分 東京メトロ有楽町線 辰巳駅 徒歩26分 東京メトロ有楽町線 豊洲駅 徒歩30分		
間取り詳細	DK 5.40畳		
構造	鉄筋コンクリート 7階 / 10階建		
面積	25.62㎡	向き	北
築年月	2019年3月	契約期間	普通借家契約 2年
退去日		入居時期	2024年4月8日
駐車場	駐輪場 バイク置き場		
設備	浴室乾燥、ガス給湯、バス・トイレ別、CS、シャワー、2口コンロ、ガスキッチン、温水洗浄便座、エアコン、室内洗濯機置場、押入、BS、モニターオートロック、シューズボックス、ネット使用料不要、クローゼット、フローリング/トイレ有、ガスコンロ、ユニットバス、ガスコンロ設置済、バス有、追い焚き風呂、システムキッチン、洗面化粧台、TVインターホン、デザイナーズ、エレベーター、外壁タイル張り、セキユリティ会社加入済、宅配BOX、屋外駐車場		
入居諸条件	ペット可、事務所不可、二人入居可		
損害保険	要 23,000円(2年)		
保証会社	必須 保証会社必須/～50%		
備考	■入居中サポート/21450円 ■抗菌代/17600円 ■事務手数料/11000円 ■保証会社必須/～50% ■保険/23000円 ■鍵費用/22000円 ■契約期間(2年普借)※違約金有☆AZPの賃料+1万円でスーパーゼロプラン適用★0 ■ペット飼育時条件有		

新宿本店 新宿区新宿3-21-4新宿ニュータワービル1階
TEL: 03-6279-2032



みずぺや
水商売のお部屋



あずま通り店 新宿区歌舞伎町1-8-3良川ビル2階
TEL: 03-6205-5732

更にフリーレント1ヵ月（共益費込）キャンペーン中
角部屋でプライバシーに配慮された間取り・・・

Access

東京メトロ日比谷線
「茅場町」駅徒歩 6分

東京メトロ日比谷線
「八丁堀」駅徒歩 6分



- 外観コンクリート打放しデザイナーズ
- カラーTVモニター付オートロックシステム
- プライバシーを配慮した共用部内廊下
- 防犯に優れたダブルロック・ディンプルキー
- 遮音性に優れた床フローリング仕様
- 室内を快適に保つエアコン標準装備（1基）
- 室内洗濯機置き場
- 便利なクローゼット・シューズクローゼット
- 清潔な暖房便座付き温水シャワートイレ
- キッチン置き型IH2口コンロ
- ★お湯張り・追い焚き機能付セミオートバス
- 雨天・冬は必須！浴室換気乾燥暖房涼風機
- 24時間常時定風量換気システム
- パウダールーム独立洗面台
- インターネット光対応※要別途契約・費用
- プライバシー守られた共用部内廊下
- 24時間受取可能！宅配BOX
- ゴミ置場(近隣集積所)
- ダイヤル式メールボックス
- 外国籍・海外審査・高齢者相談可能



0501 号室 専有面積 22.80㎡

間取 1LDK

賃料 114,000 円/月

共益費 10,000 円/月

物件概要

所在地／ 東京都中央区新川1丁目15-5
構造・規模／ 鉄筋コンクリート造 5階建 地下1階
総戸数／ 9 戸
築年月／ 2023年11月30日
入居日／ 2024年02月06日

契約条件

敷金0ヶ月・礼金0ヶ月

○保証システム利用料(家賃総額の50%)～
↑エース保証にて成約となった場合、年次保証料2万円
エース保証会社承認の場合：年次2万円
24Hサポート料22,000円/2年・鍵交換代19,800円
室内抗菌処理代16,500円事務手数料5,500円
当社指定賃貸入居者総合保険加入の事(別途費用)
※賃料口座引落し
普通賃貸借2年契約
早期解約違約金：1年未満1ヵ月＋FR分
☆キャンペーンは1/末迄の成約者様限定
※指定引越し業者有



24時間安心サポート

設備のトラブルに24時間365日の受付体制

医療健康サービス 24

看護前が24時間365日ご相談に応じます。

※図面と現況が異なる場合、現況優先とさせていただきます。
※退去時清掃費用、更新時更新費用等がございます。

新宿本店 新宿区新宿3-21-4新宿ニューワールドビル1階
TEL：03-6279-2032



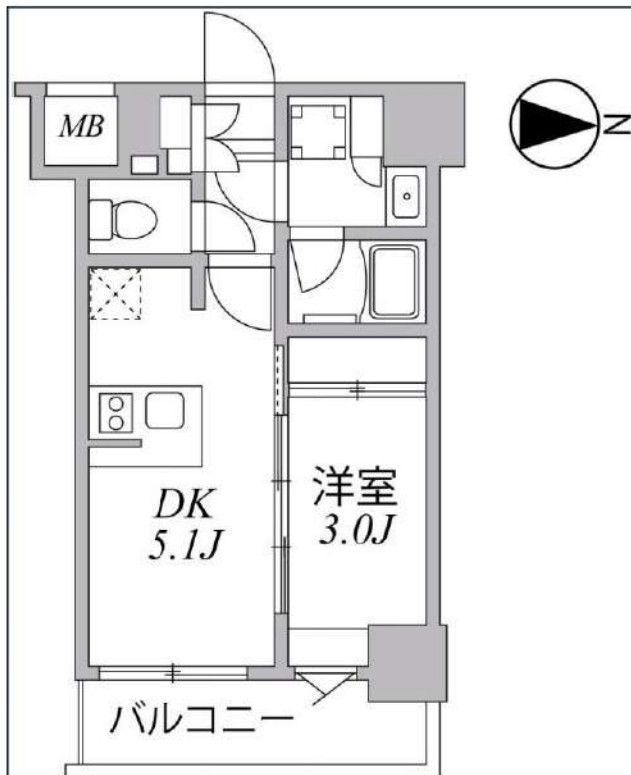
みずべや
水商売のお部屋



あずま通り店 新宿区歌舞伎町1-8-3良川ビル2階
TEL：03-6205-5732

SYFORME住吉

東京メトロ半蔵門線「住吉」徒歩8分
都営新宿線「住吉」徒歩8分



号室	賃料
904	117,000円

管理費	10,000円		
敷金	なし	礼金	0円
所在地	東京都江東区大島1丁目5-9		
構造・階建	RC 9階部分 / 地上10階、地下0階		
築年月	2021年10月	総戸数	79
間取り	1DK	専有面積	25.87㎡
契約期間	普通借家2年	開口向き	東
保険		連帯保証人	指定しない

保証会社			
その他費用	鍵交換費用24,200円 税込、Goodプレミアムα (24Hサポートのみ) 11,000円 税抜(入居時)、住宅総合保険(フレックス)20,000円 非課税(入居時)、Goodプレミアムα 登録料2,000円/税抜(入居時)		
入居時期	2024年2月下旬	退去予定日	—

備考
特約等につきましてはGoodリアルエステート仲介会社様専用サイトの部屋詳細をご確認ください。/ ※注意※2年以下の語学学校生様または海外審査の方はFRなし+AD募集条件よりマイナス1ヵ月となります。

インターネット 使用料無料 オートロック 宅配ボックス 専用ゴミ置き場 浴室乾燥機 ウォシュレット エレベーター 礼金0 洗面所独立 洗濯機置場室内 バス・トイレ別 コンロ2口

システムキッチン エアコン 防犯カメラ 集合ポスト フローリング ベランダ/バルコニー

※現況と図面に相違がある場合は、現況優先となります。

新宿本店 新宿区新宿3-21-4新宿ニューワールドビル1階
TEL: 03-6279-2032



みずべや
水商売のお部屋



あずま通り店 新宿区歌舞伎町1-8-3良川ビル2階
TEL: 03-6205-5732