

# アクティブ六本木

412号室

日比谷線

六本木駅徒歩4分

都営大江戸線六本木駅 徒歩4分  
千代田線乃木坂駅 徒歩7分

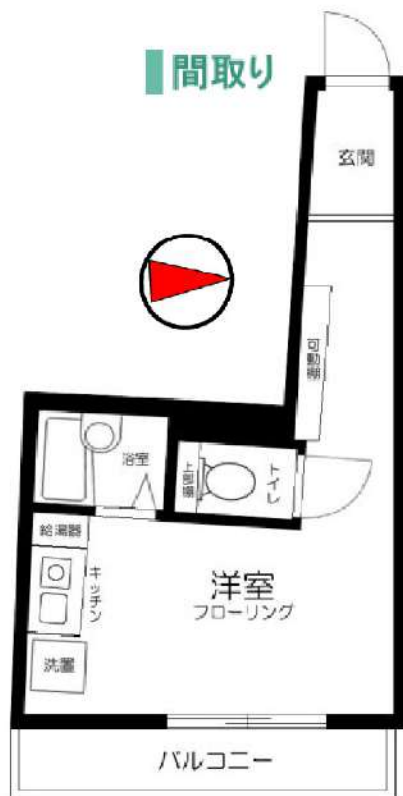
バストイレ別新規  
キッチン・エアコン交換  
フローリング新規  
モニターフォン・給湯器交換  
可動棚・姿見新規設置

## ☆角部屋☆

### 外観等



### 地図



※図面と現況が異なる場合は現況を優先いたします。

賃料	89,000円		
共益費	10,000円		
敷金	1ヶ月	礼金	1ヶ月
現況	即入居		

#### 物件概要

所在地	東京都港区西麻布1丁目2-3		
構造	RC地下1階地上5階建		
種別	分譲賃貸マンション		
築年数	1977年7月	総戸数	46戸
間取り	1R	広さ	19.75㎡

#### 必要書類・その他注意事項

身分証明書・収入証明  
(※保険証は提出時記号・保険証番号をふせてください)  
家賃口座引落(手数料は契約者負担となります)  
入居者サポート料 2年間 18,700円  
住宅総合保険 2年間 20,000円  
解約時敷金償却 1ヶ月(法人契約に限り相談可)  
鍵交換代 16500円  
通常損耗は貸主負担です  
保証会社利用必須  
近隣トラブル解決支援サービス付保証プランあり  
契約期間: 2年  
更新料: 新賃料の1ヶ月分

#### 建物管理会社

株式会社リプレイス  
03-5629-0230

#### 部屋設備

- ◆バス・トイレ別
- ◆モニター付インターフォン
- ◆エレベーター
- ◆エアコン1基(設備:洋室)
- ◆室内洗濯
- ◆1口IHコンロ

新宿本店 新宿区新宿3-21-4新宿ニュートラップビル1階  
TEL: 03-6279-2032



みずばや  
水商売のお部屋



あずま通り店 新宿区歌舞伎町1-8-3良川ビル2階  
TEL: 03-6205-5732

# グランド・ガーラ西麻布

## 711号室

日比谷線

六本木駅徒歩8分

都営大江戸線六本木駅 徒歩8分  
千代田線乃木坂駅 徒歩8分

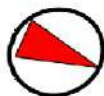
駐輪場・バイク置場  
※要空き確認

※金額等詳細は建物管理会社へ問合せ下さい

外観等



間取り



地図



※図面と現況が異なる場合は現況を優先いたします。

賃料	108,000円		
共益費	5,000円		
敷金	1ヶ月	礼金	1ヶ月
現況	4月23日退去予定		

物件概要

所在地	東京都港区西麻布1丁目12-3		
構造	SRC地下1階地上15階建		
種別	分譲賃貸マンション		
築年数	2003年3月	総戸数	184戸
間取り	1K	広さ	22.80㎡

必要書類・その他注意事項

身分証明書・収入証明  
(※保険証は提出時記号・保険証番号をふせてください)  
家賃口座引落(手数料は契約者負担となります)  
入居者サポート料 2年間 18,700円  
住宅総合保険 2年間 20,000円  
解約時敷金償却 1ヶ月(法人契約に限り相談可)  
鍵交換代 16500円  
※ディンプルキー24,200円(希望時は起算日登録迄に連絡)  
通常損耗は貸主負担です  
保証会社利用必須  
近隣トラブル解決支援サービス付保証プランあり  
契約期間:2年  
更新料:新賃料の1ヶ月分

建物管理会社

株式会社エフ・ジェー・コミュニティ  
03-6735-8890

部屋設備

- ◆バス・トイレ別
- ◆モニター付オートロック
- ◆宅配BOX
- ◆エレベーター2基
- ◆室内洗濯
- ◆エアコン1基(設備:洋室)
- ◆クローゼット
- ◆システムキッチン
- ◆洗面台
- ◆2口ガスコンロ・グリル付
- ◆浴室換気乾燥機

新宿本店 新宿区新宿3-21-4新宿ニュートラビル1階  
TEL: 03-6279-2032



みずべや  
水商売のお部屋



あずま通り店 新宿区歌舞伎町1-8-3良川ビル2階  
TEL: 03-6205-5732

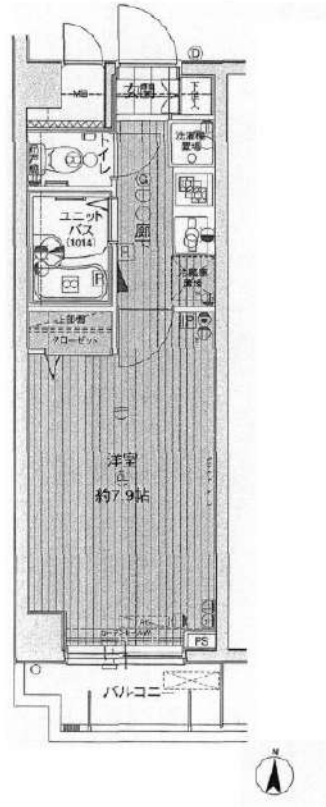
## ☆最寄り駅徒歩5分☆

外壁タイル張り,分譲タイプ,2F以上,オートロック,モニタ付オートロック,デインプルキー,24時間緊急通報システム,セキュリティ有り,全室南向き,角住戸

【外観】



【間取り図】



※図面と現状が異なる場合は現状優先となります。

賃料	110,000円		
管理費等	15,000円	間取り	1K
敷金	無	礼金	1ヶ月
敷引 償却金	無 無	保証金	無
建物名	メインステージ広尾		
物件種別	マンション	号室	0601号室
建物所在地	東京都渋谷区広尾1丁目1-24		
交通	山手線 恵比寿(東京) 徒歩5分		
間取詳細	洋室(7.9畳)		
構造・規模	鉄筋コンクリート7階建6階		
専有面積	22.96㎡	向き	南
築年月	2003年1月31日	契約期間	2年
入居時期	2024年4月上旬予定	更新料	1.5ヶ月(新賃料)
損害保険	有 16,000円 24ヶ月		
駐車場			
設備	エレベーター,24時間ゴミ出し可,敷地内ゴミ置き場,宅配BOX,システムキッチン,ガスコンロ設置済		
その他費用	[一時金] 退去時鍵交換費用:22,000円 ハウスクリーニング:49,500円		
入居諸条件	ペット不可 事務所不可 楽器等の使用不可 法人可		
保証会社	必須(オリコ) 賃料管理費込の50%		
備考	代理 引越業者当社指定 保証会社必須 退去時要清掃代 解約予告50日前 ネット込(イッツコム) オリコアオレントインシニア 電力会社指定有		

情報更新日 2024年2月12日

No.01800601

新宿本店 新宿区新宿3-21-4新宿ニュータウンビル1階  
TEL: 03-6279-2032



みずべや  
水商売のお部屋



あずま通り店 新宿区歌舞伎町1-8-3良川ビル2階  
TEL: 03-6205-5732

# セジョリ西麻布 1002

物件種別	間取り	賃料	管理費等
マンション	1K	118,000円	11,000円

## セキュリティも室内設備も充実!ペットと暮らせる高級分譲賃貸マンション♪

セキュリティも室内設備も充実!ペットと暮らせる高級分譲賃貸マンション♪



※図面と異なる場合は現況を優先となります。

敷金/保証金	0円	礼金/権利金	118,000円
敷引/償却金	0円	更新料	1ヶ月(新賃料)
更新事務手数料			
その他費用			
物件所在地	東京都港区西麻布4丁目19-10		
交通	東京メトロ日比谷線 広尾駅 徒歩11分 東京メトロ銀座線 表参道駅 徒歩14分 都営大江戸線 六本木駅 徒歩17分		
間取り詳細			
構造	鉄筋コンクリート 10階 / 12階建		
面積	27.25㎡	向き	西
築年月	2012年1月	契約期間	普通借家契約 2年
退去日		入居時期	2024年3月18日
駐車場	駐輪場		
設備	浴室乾燥, 24時間換気システム, ガス給湯, バス・トイレ別, CS, シャワー, 2口コンロ, ガスキッチン, 温水洗浄便座, エアコン, 室内洗濯機置場, 押入, BS, モニタ付オートロック, システムキッチン, クローゼット, トイレ有, ガスコンロ, ユニットバス, バス有, シューズボックス, TVインターホン, デザイナーズ, エレベーター, 外壁タイル張り, 宅配BOX		
入居諸条件	ペット可, 事務所不可, 二人入居不可		
損害保険	要 23,000円(2年)		
保証会社	可 保証会社必須/～50%		
備考	■更新料/新賃料の1.00ヶ月 ■保証会社必須/～50% ■鍵費用/22000円 ■保険/23000円 ■更新事務手数料/11000円 ■ペット飼育時条件有		

新宿本店

新宿区新宿3-21-4新宿ニュータワービル1階  
TEL: 03-6279-2032



みずべや  
水商売のお部屋



あずま通り店

新宿区歌舞伎町1-8-3良川ビル2階  
TEL: 03-6205-5732

# エステムプラザ愛宕虎ノ門レジデンス

0406 号室

都営三田線「内幸町」徒歩7分



\_B0\_3407-11-P\_psd



間取り	1DK
賃料	120,750円
管理費	16,250円
敷金 礼金	礼金 1ヶ月・敷金 1ヶ月

所在	東京都港区西新橋2丁目34番8号		
間取詳細			
構造・階建	4階 / 地上14階建、地下0階		
専有面積	25.57㎡	物件種別	マンション
築年月	2012年12月	開口向き	北西
入居時期		更新料	
損保	要	連帯保証人	保証人不要
契約期間	普通借家2年		
保証会社	(オリコフォレントインシュア)*		
駐車場			
入居諸条件	二人入居可、外国人可、ナイトワーク可		
その他費用	ペット飼育時消毒費22,000円(退去時)、*、*		
設備	室内洗濯機置き場、バストイレ別、エアコン付き、洗面所独立、エアコン1基、オートロック、エレベーター		
備考	・クリーニング代 m数×2,750円(税込)・鍵交換代 33,000円・安心クラブ入会金 5,500円 月額880円 ・契約事務手数料 10,000円・更新料 少額短期保険料 ・40㎡未満 18,000円・40㎡以上 22,500円		

※お申し込み後、審査の結果お断りさせていただく場合がございます。 ※現況と図面に相違がある場合は、現況優先となります。 ※入居可能日は、変更となる可能性がございます。

有効期限:2024/02/22

新宿本店 新宿区新宿3-21-4新宿ニューワールド1階  
TEL: 03-6279-2032



みずあべや  
水商売のお部屋



あずま通り店 新宿区歌舞伎町1-8-3良川ビル2階  
TEL: 03-6205-5732

# 分譲型賃貸マンション

東京メトロ南北線 六本木一丁目駅まで 徒歩3分

東京メトロ銀座線 溜池山王駅まで 徒歩4分

管理室、メールボックス、機械式駐車場、システムキッチン、ガスコンロ設置済、2口コンロ、ガスレンジ付、ガスキッチン、バス・トイレ別、脱衣所、浴室乾燥、温水洗浄便座、洗面所にドア、洗面化粧台、バス有、トイレ有、シャワー、エアコン、BS、CS、ネット使用料不要、ネット専用回線、光ファイバー、TVインターホン、マルチメディアコンセント、インターホン、電話回線、インターネット専用線配線済み、2F以上、防犯カメラ、オートロック、ディンプルキー、モニタ付オートロック、給湯、エレベーター、エレベーター2基、24時間ゴミ出し可、風除室、敷地内ゴミ置き場、宅配BOX、24時間換気システム、冷房、暖房、外壁タイル張り、フロアリング、室内洗濯機置場、クローゼット、シューズボックス、玄関収納、収納有、人感照明センサー、駅前、大型タウン内



フリーレント  
1ヶ月

インターネット使い放題!

★光ケーブル★

(Fiber) 光ケーブル・通線料不要

※端末は各自のご負担となります。

※P2P規制がかかります。



※この図面は販売図面をもとに作成しております。図面と異なる場合は現況を優先となります。

## グランドコンシェルジュ六本木

賃料	905号室 172,000円		
構造	鉄筋コンクリート造 地上階数 20階		
交通	東京メトロ南北線 六本木一丁目駅まで 徒歩3分		
所在地	東京都港区六本木2丁目2-4		
完成	2017年8月	専有面積	30.01㎡
現況	空室	入居時期	2024年02月21日
敷金	1ヶ月	共益費	10,000円
礼金	0ヶ月	契約終了時 敷金償却	-
契約期間	普通 2年間	解約予告	1ヶ月前
更新料	新賃料1ヶ月	火災保険	22,000円(2年)
保証会社	必須	保証人	不要
契約条件	<p>[一時金] 鍵交換代:44000円 [月次費用] システム利用料:275円                      初回保証料:月額費用の40%、1年毎に更新保証料10,000円。(GTN使用時100%)                      ペット(不可)、外国人入居(相談)、楽器使用(不可)、事務所(不可)、法人(相談)                      ※本契約は、契約開始後1年未満で解約した場合は賃料・共益費2ヶ月分、1年以上2年未満で解約した場合は賃料・共益費1ヶ月分相当額の違約金が別途かかります。</p>		

★入居前に各種施工ができます! 防虫施工 22,000円 光触媒コーティング33,000円

新宿本店 新宿区新宿3-21-4新宿ニュータワービル1階  
TEL: 03-6279-2032



みずべや  
水商売のお部屋



あずま通り店 新宿区歌舞伎町1-8-3良川ビル2階  
TEL: 03-6205-5732

# コーズ白金台

## 702号室

都営三田線

白金台駅徒歩1分

南北線白金台駅 徒歩1分  
山手線目黒駅 徒歩11分

リノベーション済み  
物件です♪

◆角部屋  
◆禁煙ルーム  
(バルコニー含む)

ReFaシャワーヘッドがついているお部屋です♪



※図面と現況が異なる場合は現況を優先いたします。



賃料	230,000	円	
共益費	20,000	円	
敷金	1ヶ月	礼金	1ヶ月
現況	3月8日退去予定		

### 物件概要

所在地	東京都港区白金台3丁目14-34		
構造	SRC・RC地上10階建		
種別	分譲賃貸マンション		
築年数	1983年5月	総戸数	41戸
間取り	2LDK	広さ	50.42㎡

### 必要書類・その他注意事項

身分証明書・収入証明  
(※保険証は提出時記号・保険証番号をふせてください)  
家賃口座引落 (手数料は契約者負担となります)  
入居者サポート料 2年間 18,700円  
住宅総合保険 2年間 20,000円  
解約時敷金償却 1ヶ月 (法人契約に限り相談可)  
鍵交換代 16500円  
通常損耗は貸主負担です  
保証会社利用必須  
近隣トラブル解決支援サービス付保証プランあり  
契約期間: 2年  
更新料: 新賃料の1ヶ月分

### 建物管理会社

株式会社長谷工コミュニティ 東京支店  
03-3457-1207

### 部屋設備

- ◆バス・トイレ別
- ◆エレベーター
- ◆室内洗濯
- ◆独立洗面台
- ◆浴室換気乾燥機
- ◆追焚機能付
- ◆夜間オートロック (16:00-8:00)
- ◆モニター付インターホン
- ◆エアコン2基 (設備: 洋室1、リビング)
- ◆ウォークインクローゼット・クローゼット・収納
- ◆システムキッチン
- ◆3口IH・グリル付
- ◆シャンプードレッサー

※居室内のインターホンとオートロックは連動していません。

新宿本店 新宿区新宿3-21-4新宿ニュータワービル1階  
TEL: 03-6279-2032



みずばや  
水商売のお部屋



あずま通り店 新宿区歌舞伎町1-8-3良川ビル2階  
TEL: 03-6205-5732

# ブルズ代々木参宮橋 103号室

交通

小田急線「参宮橋」駅 徒歩 3分

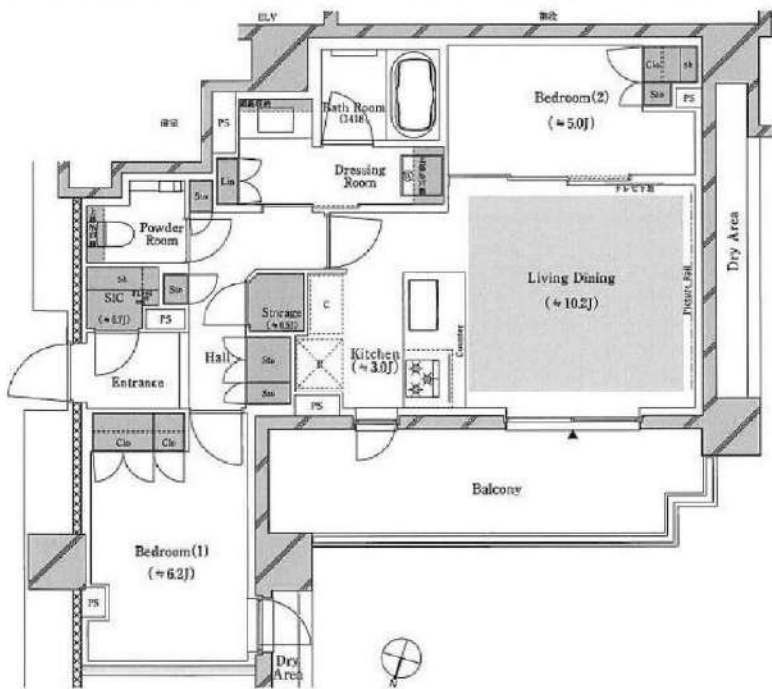
中央・総武線各停「代々木」駅 徒歩 10分  
京王新線「初台」駅 徒歩 13分

間取り 2LDK+SIC+Storage (63.55㎡)

賃料 **300,000円** (管理費20,000円)

## 【募集条件】

- ★インターネット基本料金無料 ※オプション料金は別途借主負担
- ★駐車場(機械式)・駐輪場・バイク置場あり ※空き状況は要問合せ



※図面と現況に相違がある場合は現況を優先とします。  
※写真については別部屋の写真を使用している可能性もございます。



★写真・3DVR多数掲載中★  
QRコードよりアクセス

## 【周辺施設】

- ファミリーマート . . . . . 徒歩 3 分
- まいばすけっと . . . . . 徒歩 4 分
- ココカラファイン . . . . . 徒歩 4 分
- 新宿ハニークタワー . . . . . 徒歩 11 分
- 三越伊勢丹ホールディングス . . . . . 徒歩 12 分



所在地	東京都渋谷区代々木3丁目 59-1	
築年月	2021年2月	
構造	鉄筋コンクリート造	
総戸数	53戸	
敷金・礼金	1ヶ月・1ヶ月	
償却	-	
契約期間	普通借家契約 2年間	
現況	空室	
入居時期	即入居	
更新料	1ヶ月 更新事務手数料 5,500円(税込)	
解約予告	50日間	
火災保険	要加入 2年間20,000円(2人入居の場合は23,000円)	
契約時費用	鍵交換費	71,500 円
退去時費用	ハウスクリーニング代	82,500 円
設備概要	宅配BOX, ペット用足洗い場, 3口ガスコンロ, グリル, 浴室乾燥, 温水洗浄便座, エアコン2台, モニタ付オートロック, 床暖房, シューズウォークインクローゼット, ディスポーザー, 食洗器, ミストサウナ, エコジョーズ採用 ※浄水カードリッジ交換費用借主負担	
ガス種類	都市ガス	
備考	二人入居: 可                      楽器使用: 不可 保証会社: 必須                ペット飼育: 可 短期違約金: 6ヶ月未満解約の場合総賃料の1ヶ月分 ペット飼育の場合は敷金追加2ヶ月(退去時1ヶ月償却)	

新宿本店 新宿区新宿3-21-4新宿コート・ワビル1階  
TEL: 03-6279-2032



みずべや  
水商売のお部屋



あずま通り店 新宿区歌舞伎町1-8-3良川ビル2階  
TEL: 03-6205-5732