

★築浅★ 2021年12月築！
RC造♪最寄りの「中野島駅」徒歩2分♪



Art Avenue オススメポイント!!

パストイレ別 室内洗濯機置場★専用庭付き！オートロック カラーモニター付インターホン・ダブルロックでセキュリティ安心の築浅物件♪人気の宅配ボックス 敷地内ゴミ置場完備★浴室乾燥機・シャワー付独立洗面台など室内設備も充実♪「サミットストア中野島店」まで徒歩4分(300m)でお買い物にも便利★



- 敷金なし物件で図面記載以外の保証会社を利用される場合、敷金1か月が追加になる場合がございます。 ● 広告期間：2024年08月未迄
- 図面と現況が異なる場合は現況優先となります。写真は同物件・別部屋の場合がございます。● 消費税相当分は変動するものとします。
- 図面記載の寸法は目安です。現況優先となりますので、必ずご自身で採寸をお願いいたします。● 洗濯パンの寸法は外寸です。
- カーテンレールの高さは固定ランナーの下から床までの高さマイナス1cm、幅は両側の固定ランナー間を計測しています。

アピエレガーデン 101

アピエレガーデン

JR南武線 中野島駅 徒歩2分
JR南武線 箱田堤駅 徒歩22分
小田急小田原線 向ヶ丘遊園駅 徒歩27分

〒214-0012 神奈川県川崎市多摩区中野島3-13-13

入居時期 2024年3月下旬

賃料	73,000円	共益費	3,000円
敷金	73,000円	礼金	73,000円
● 契約形態：再契約型定期借家		● 契約期間：1年	
● 解約予告：1ヶ月前通知		● 敷金償却：0.5ヶ月(解約時)	
● 再契約料：新賃料の0.5ヶ月分		● 再契約事務手数料：	
建物概要			
● 構造：RC 3階建て(新築階1階)		● 総戸数：23戸	
● 完成：2021年12月		● 間取/専有面積：1K / 25.05㎡	
設備			
メーキングス有タイプ式/パストイレ別/エアコン台数1/コンガス 2口 設置済み/洗濯機置場室内/収納数1/シューズボックス数1/角部屋/システムキッチン/浴室乾燥機/洗浄便座/暖房便座/洗面所独立/洗濯洗面化粧台/フロンリング風フローリング/専用庭/室内物干し/TVEモニター付インターホン/オートロック/ダブルロック/その他収納棚/ガス都市/敷地内ゴミ置き場/宅配ボックス/インターネット接続可無料JCOM最大通信速度1Gbps※利用開始運送費/テレビ付物件/駐輪場あり敷地内建物全体で6台までバイク不可※1階の入居者の方は、専用庭への駐輪をお願いいたします。			
諸費用			
Art Club [月額] 1,320円 鍵交換代 22,000円 諸経費 1,100円			
その他条件			
● 保証会社加入必須：スカイレント※月額費用の50% (スカイレント加入料下限20,000円) 月額保証料1,000円 (非課税)			
● 再契約型定期借家契約 ● Art Club 家財保険 24時間サービスダイヤルをセットにしたサービスパック			
● 諸経費 書類作成 郵送料金 ● 契約開始後1年未満解約の場合違約金1ヶ月(賃料+共益費)有 ● 1階のみ簡易防音仕様です。● 楽器の使用はできません。			

新宿本店 新宿区新宿3-21-4新宿ニュータワービル1階
TEL: 03-6279-2032



みずべや
水商売のお部屋



あずま通り店 新宿区歌舞伎町1-8-3良川ビル2階
TEL: 03-6205-5732

物件名

SQUARE CITY KAWASAKI HIGASHIDACHO 701

交通

京浜東北線「川崎」駅 徒歩8分

賃料

77,000円



管理費	10,000円		
敷金	1ヶ月	礼金	1ヶ月
路線2	京急本線「京急川崎」駅 徒歩7分		
鍵交換代	22,000円	清掃費用	
保険	有 あそしあ少短19,500円		
契約期間	2年	更新料	新賃料の1ヶ月
その他月額	生活サポート (Smile Support24) 1,980円		
保証会社	エルズサポート 月払費用総額の50%~ ※口座振替 手数料: 月々440円/年間更新料: 10,000円※審査次第ではいえらぶ・クレディセゾンへ変更		

所在 神奈川県川崎市川崎区東田町10-17

間取り	1K	専有面積	22.59㎡
向き	南	築年月	2016年12月
構造	鉄筋コンクリート11階建/7階部分		
現況	居住中		
入居予定日	予定 2024年3月下旬		
退去日	2024/03/09		
管理会社	(株)クリアスコミュニティー 03-6824-9550		

設備条件 オートロック、宅配ボックス、ゴミ出し24時間OK、エレベーター、TVインターホン、システムキッチン、温水洗浄便座、浴室乾燥機、ペット相談、シューズボックス、エアコン、洗面化粧台、クロゼット、2人入居相談、外国人可

備考 ■ペット飼育可能な物件の場合、飼育時敷金+1ヶ月/償却 ■半年以内に解約の場合、0.5ヶ月分の短期解約違約金有 ■物件内喫煙不可 ■空き予定の物件は先行契約 ■法人契約：諸条件相談可能 ■ネット掲載：全媒体不可 ■※駐輪場・ネット環境等につきましては、上記建物管理会社へお問い合わせください。

住まいのあんしんをサポート!

Smile Support 24

出張費及び60分までの作業費が無料!

入居者様(ご契約者様)の日常生活において起こりうる「カギを無くした」、「トイレが詰まった」、「ガラスが割れてしまった」等の様々なトラブルや暮らしのお悩みをサポートする24時間体制の生活見守りサービスです。

24時間365日

ベネフィットサービス!

① 近隣トラブル解決支援サービス

(騒音、近隣トラブル、ストーカー等に対応)

② ファストドクターサービス

(夜間・休日の夜急ぎ依頼、対応エリア限定、順次拡大中)

Smile Support24は、21ヶ国語で
外国語対応いたします。



※図面と現況が異なる場合は、現況優先となります。

新宿本店

新宿区新宿3-21-4新宿ニュータワービル1階
TEL: 03-6279-2032



みずまべや
水商売のお部屋



あずま通り店

新宿区歌舞伎町1-8-3良川ビル2階
TEL: 03-6205-5732

住み替え応援システムRe・Room
家賃でポイントがたまる！
住み替えで使ってお得！

安心管理システム24時間管理
学生・女性にオススメ

最上階・角部屋・2面採光！

洋室約7帖・独立洗面台付き

BBM-NET(インターネット月額基本使用料無料)

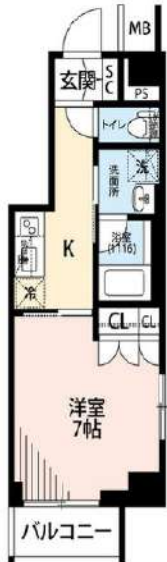


新生活応援
賢く！手軽に！はじめる新生活！
家電リース

お得！家電は安心の4点セットをご用意しております。

リースする家電
スマートTV、冷蔵庫、洗濯機、電子レンジ、24時間TV

新品 月額 **5,500**円 (税込)
中古 月額 **4,400**円 (税込)



■ACCESS					
京急大師線 川崎大師駅 徒歩6分					
京急大師線 鈴木町 徒歩12分					
京急大師線 東門前 徒歩14分					
701号室	賃料	79,000円			
	管理費	8,000円			
	敷金 0ヶ月 礼金 1ヶ月				
■OUTLINE					
間取り	1K	タイプ	専有面積 27.13㎡		
入居日	2024年04月上旬		内見 内見不可 3/20退去予定		
「木下の賃貸」友の会費 1980 円 (税込) /月額					
所在地 神奈川県川崎市川崎区川中島1-16-17					
構造	RC造		規模 7階建7階		
竣工日	2018年7月		総戸数 32戸		
駐輪場	有り		空き 要確認		
駐車場	-		空き -		
駐車場賃料	-		駐車場礼金及び仲介手数料 -		
ペット飼育	相談		ペット飼育の場合の敷金 敷金+2か月		
方位	南		ガス 都市ガス		
建物管理会社 株式会社キノシタコミュニティ					
■LEASE CONDITION					
契約期間	2年		更新料 新賃料 1 ヶ月		
解約予告	1ヶ月前に文書で当社宛に通知				
鍵交換費	22,000 円 (税込)	消毒代	22,000 円 (税込)		
定額ルームクリーニング代	63,800 円 (税込)				
■EQUIPMENT					
オートロック	○	洗濯機置場	○	バルコニー	○
エレベーター	○	浴室乾燥機	○	CATV	○
TVモニター付きインターフォン	○	洗浄機能付暖房便座	○	BSアンテナ	○
宅配ボックス	○	追い焚き	○	CSアンテナ	○
ガスコンロ	○	居室床材フローリング	○	カーシェアリング	○
IHクッキングヒーター	○	エアコン	○		
独立洗面台	○	浄化槽	○		
備考	※保証会社利用必須です。木下グループをご利用の場合、初回保証料80%と月額550円(税込)の利用手数料、また2年毎に20,000円の継続保証委託料が必要です。※CATV、インターネット等対応物件の場合、利用時は別途契約、費用がかかります。※契約時に定額ルームクリーニング代として63,800円(税込)～(お部屋の広さにより異なります)です。※BBM-NET対応物件の場合、月額基本使用料は無料ですが、オプションサービスには別途費用がかかります。※入居者補償制度あり ※契約時に除菌消毒代が発生致します。※木下の賃貸友の会加入必須。月額1,980(税込)円～/法人プラン月額990円(住まいのトラブル緊急サポートのみ)				

※図面と現況が異なる場合には現況を優先とします。

新宿本店 新宿区新宿3-21-4新宿ニュータウンビル1階
TEL : 03-6279-2032



みずぺば
水商売のお部屋



あずま通り店 新宿区歌舞伎町1-8-3良川ビル2階
TEL : 03-6205-5732

ZOOM川崎 Second

903号室

東海道本線

川崎駅徒歩7分

京急本線京急川崎駅 徒歩9分
南武線八丁畷駅 徒歩9分

複数路線使用可能！！
通勤・通学に便利です♪

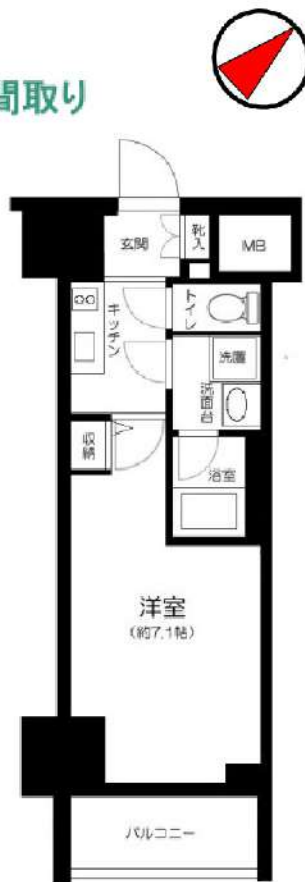
外観等



地図



間取り



※図面と現況が異なる場合は現況を優先いたします。

賃料	86,000円
共益費	6,000円
敷金	1ヶ月
礼金	1ヶ月
現況	3月31日退去予定

物件概要

所在地	神奈川県川崎市川崎区小川町7-2		
構造	RC地上14階建		
種別	分譲賃貸マンション		
築年数	2015年6月	総戸数	74戸
間取り	1K	広さ	23.64㎡

必要書類・その他注意事項

身分証明書・収入証明
(※保険証は提出時記号・保険証番号をふせてください)
家賃口座引落(手数料は契約者負担となります)
入居者サポート料 2年間 18,700円
住宅総合保険 2年間 20,000円
解約時敷金償却 1ヶ月(法人契約に限り相談可)
鍵交換代 24200円
通常損耗は貸主負担です
保証会社利用必須
近隣トラブル解決支援サービス付保証プランあり
契約期間:2年
更新料:新賃料の1ヶ月分

建物管理会社

株式会社トーシンコミュニティー
0422-21-7771(設備関係は0422-67-9311へ)

部屋設備

- ◆バス・トイレ別 ◆エアコン1基(設備:洋室)
- ◆オートロック
- ◆宅配BOX
- ◆エレベーター
- ◆室内洗濯
- ◆収納
- ◆独立洗面台

新宿本店 新宿区新宿3-21-4新宿ニートークビル1階
TEL: 03-6279-2032



みずびや
水の館の部屋



あすま通り店 新宿区歌舞伎町1-8-3良川ビル2階
TEL: 03-6205-5732



- ～設備～
- ◇TVモニター付オートロック
 - ◇エアコン一基
 - ◇浴室換気暖房乾燥機
 - ◇独立洗面台
 - ◇バス・トイレ別
 - ◇室内洗濯機置場
 - ◇敷地内ゴミ置き場
 - ◇2口グリル付きガスシステムキッチン
 - ◇インターネット無料 (メディア・サブライ・インターナショナル)
 - ※他回線利用不可
 - ◇宅配ボックス・メールボックス
 - ◇エレベーター
 - ◇駐輪場 (200円/月 ※1年一括払)
 - 要ステッカー 150円/年
 - ※要空き確認



※参考写真

★ライフラインに関して★※申込自由※
 ★電気含むその他ライフライン→ライフライン取次業者からご室内
 事前にご案内をお願いします！※対象物件あり

名称: MAXIV武蔵新城 (マキシウムサシシジョウ)
 所在地: 神奈川県川崎市高津区末長4-14-16
 構造: 鉄筋コンクリート造 地上7階建
 竣工: 2020年11月
 交通: JR南武線『武蔵新城』駅徒歩9分
 礼金: 1ヶ月
 敷金: 0ヶ月
 更新料: 新賃料1.5ヶ月分
 火災保険: 18,000円
 条件: 文書事務手数料 5,500円 (税込)
 鍵交換費用 22,000円 (税込)
 振替事務手数料 330円 (税込) /月
 短期解約違約金有り(1年未満1ヶ月)
 ステージ安心サポート24 19,800円(税込)

～ご利用保証会社～
 エポスROOM ID・ルームバンクインシュア
 初回保証料: 保証人有30%・保証人なし40%
 ※留学生プラン 初回: 毎月支払い合計額の80% (最低保証40,000円)
 月額保証料 700円
 外国人サポートプラン利用料 10,800円/年 (初年度より)
 ※初期費用のお支払いにクレジットカード決済をご利用可
 ※法人様契約の際の諸条件は別途お問い合わせください

ペット飼育可能
 ※猫・小型犬いずれか1匹
 飼育時は敷金プラス1ヶ月 (預かり)
 (体高50cm以内・体重10kgまで)

保証会社: 保証会社加入のごと
 保証人不要プランご相談可能
 初回保証料: 毎月支払額の30%～40%
 ※学生プラン有り: 初回保証料 10,000円～
 月額保証料 700円
 ★エポス⇒賃料等引落時から請求開始
 ★ルームバンクインシュア⇒賃発月から請求開始
 ※保証会社利用しない場合は、敷金2ヶ月

【募集賃料】

号室	賃料	間取り	タイプ	方位	専有面積	現況
501	88,000円	1K	A1	東	25.70㎡	2/11退去予定
507	88,500円	1K	A3反転	東	25.70㎡	3/30退去予定
509	88,500円	1K	A4	東	25.70㎡	3/30退去予定
511	88,000円	1K	A3反転	東	25.70㎡	2/18退去予定
601	89,000円	1K	A1	東	25.70㎡	3/31退去予定

管理費 8,000円



※退去時、貸主の指定業者による室内のクリーニング費用(38,500円・税込)・エアコン内部洗浄(12,100円・税込/台)は借主様負担となります。

図面と現況が異なる場合は、現況優先と致します

住み替え応援システムRe+Room
家賃でポイントがたまる！
住み替えて使ってお得！

安心管理システム24時間管理
学生・女性にオススメ

2口ガスコンロキッチン・追炊き・浴室乾燥機付き

☆LDK約10.7帖・洋室5.9帖の1LDK☆

☆インターネット月額基本料無料（BBM-NET）☆



新生活応援 家電リース

賢く！手軽にはじめる新生活！

お得で！家電は安心の4点セットをご用意しております。

リースで安くスマートライフ！
オプション2口ガスコンロも付いています！

生活に必要な家電はすべて揃います！
お申し込みから入居までサポートいたします！

新品 月額 **5,500円** (税込)
中古 月額 **4,400円** (税込)

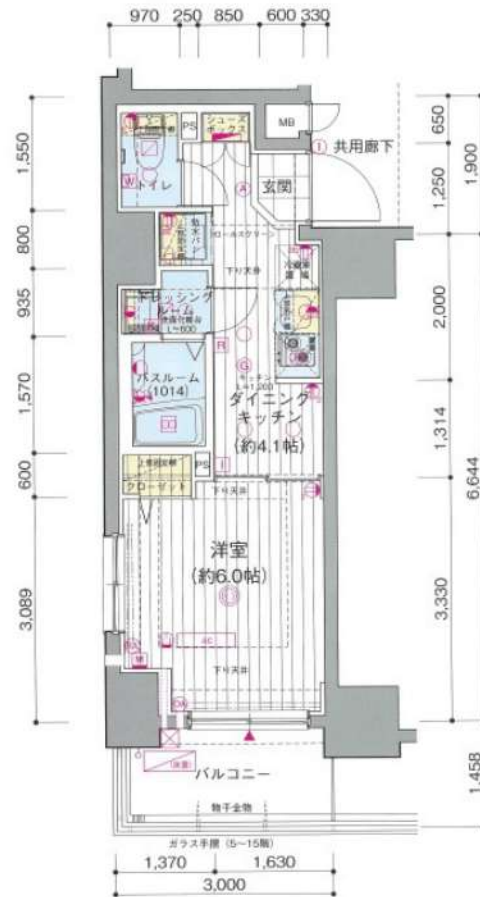
■ACCESS			
J R南武線 武蔵新城駅 徒歩23分			
東急田園都市線 満の口 徒歩0分 神奈川中央交通 養福寺 乗車6分 徒歩5分			
101号室	賃料	89,000円	
	管理費	3,000円	
	敷金 0ヶ月 礼金 1ヶ月		
■OUTLINE			
間取り	1LDK	タイプ	専有面積 40.1㎡
入居日	2024年03月中旬		内見 内見不可 2/29退去予定
「木下の賃貸」友の会費 2640 円 (税込) /月額			
所在地	神奈川県川崎市高津区新作2-15-4		
構造	木造	規模	2階建1階
竣工日	2017年12月		総戸数 8戸
駐輪場	有り	空	き要確認
駐車場	有り	空	き要確認
駐車場賃料	13,200 円/月額(税込)	駐車場礼金及び仲介手数料	それぞれ1ヶ月
ペット飼育	不可	ペット飼育の場合の敷金	—
方位	南西	ガス	LPG
建物管理会社	株式会社木下の賃貸		
■LEASE CONDITION			
契約期間	2年	更新料	新賃料 1 ヶ月
解約予告	1ヶ月前に文書で当社宛に通知		
鍵交換費	19,800 円 (税込)	消毒代	22,000 円 (税込)
定額ルームクリーニング代	74,800 円 (税込)		
■EQUIPMENT			
オートロック	洗濯機置場	バルコニー	○
エレベーター	浴室乾燥機	CATV	○
TVモニター付きインターフォン	洗浄機能付トイレ便座	BSアンテナ	○
宅配ボックス	追い焚き	CSアンテナ	○
ガスコンロ	居室床材フローリング	カーシェアリング	○
IHクッキングヒーター	エアコン		○
独立洗面台	浄化槽		○
備考	※保証会社利用必須です。木下グループをご利用の場合、初回保証料80%と月額550円(税込)の利用手数料、また2年毎に20,000円の継続保証委託料が必要です。※CATV、インターネット等対応物件の場合、利用時は別途契約、費用がかかります。※契約時に定額ルームクリーニング代として63,800円(税込)～(お部屋の広さにより異なります)です。※BBM-NET対応物件の場合、月額基本使用料は無料ですが、オプションサービスには別途費用がかかります。※入居者補償制度あり※契約時に除菌消毒代が発生致します。※駐車場契約の場合は礼金1ヶ月・仲介手数料1ヶ月分発生致します。※木下の賃貸友の会加入必須。月額1,980(税込)円～/法人プラン月額990円(住まいのトラブル緊急サポートのみ)		

※図面と現況が異なる場合には現況を優先とします。



エステムプラザ川崎

1404号室



間取り	1DK
賃料	90,110円
管理費	11,890円
敷金 礼金	礼金 1ヶ月・敷金 1ヶ月

所在	神奈川県川崎市川崎区東田町2番19号		
間取詳細			
構造・階建	14階 / 地上15階建、地下0階		
専有面積	25㎡	物件種別	マンション
築年月	2016年1月31日	開口向き	
入居時期		更新料	
損保	要	連帯保証人	保証人不要
契約期間	普通借家2年		
保証会社	(オリコフォレントインシュア)*		
駐車場			
入居諸条件	二人入居可、外国人可、ナイトワーク可		
その他費用	ペット飼育時消毒費22,000円(退去時)、*、*		
設備	室内洗濯機置き場、バストイレ別、エアコン付き、洗面所独立、エアコン1基、オートロック、エレベーター		
備考	・クリーニング代 m数×2,750円(税込)・鍵交換代 33,000円・安心クラブ入会金 5,500円 月額880円 ・契約事務手数料 10,000円・更新料 少額短期保険料 ・40㎡未満 18,000円・40㎡以上 22,500円		

※お申し込み後、審査の結果お断りさせていただく場合がございます。 ※現況と図面に相違がある場合は、現況優先となります。 ※入居可能日は、変更となる可能性がございます。

有効期限:2024/02/21

新宿本店

新宿区新宿3-21-4新宿ニュータウンビル1階
TEL: 03-6279-2032



みずのべや
水商売のお部屋



あずま通り店

新宿区歌舞伎町1-8-3良川ビル2階
TEL: 03-6205-5732

Gallery / 物件写真



SHOPPING STREET
2つの商店街に多数ある ショッピング街 約 **290** 店舗
モトスミブレー MOTOZUMI MEN通り商店街 MOTOZUMI OZ.STR. モトスミオズ通り商店街

2 路線利用可能 「元住吉」駅 徒歩 **5分** / 徒歩 **13分** (約1,030m)

TOILET TOTO
■トイレの音 音のしるし(音のしるし) 音のしるし 音のしるし 音のしるし

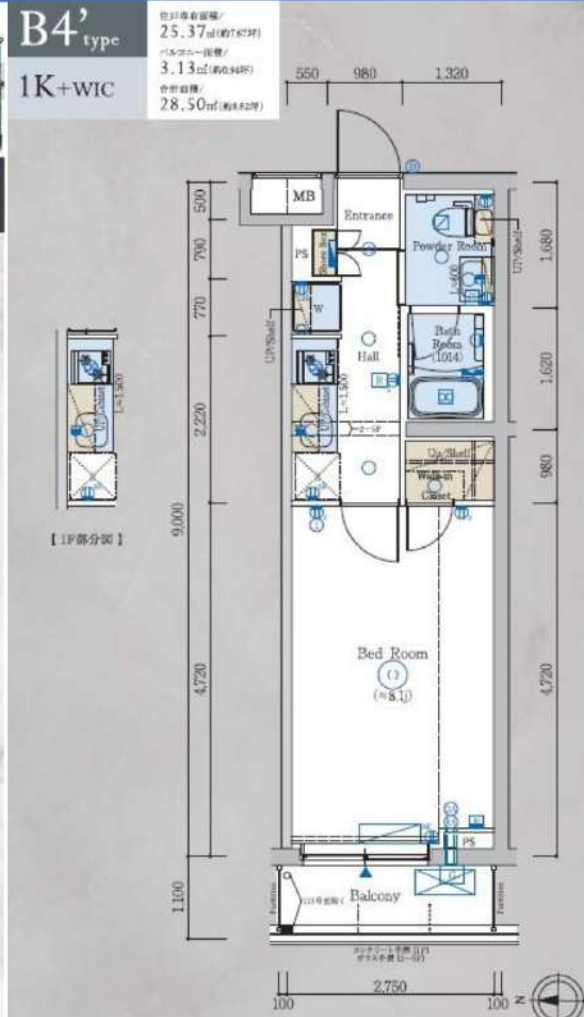
KITCHEN Takara standard
■ガスコンロ 音のしるし ■シンク排水パイプ 音のしるし ■レンジフード 音のしるし ■レンジフード 音のしるし

POWDER ROOM Takara standard
■洗面水栓 音のしるし ■洗面水栓 音のしるし ■洗面水栓 音のしるし ■洗面水栓 音のしるし

BATHROOM Panasonic
■お風呂の音 音のしるし ■お風呂の音 音のしるし ■お風呂の音 音のしるし ■お風呂の音 音のしるし

スマートフォンやタブレット端末で快適ネット!
株式会社つなぐネットワークコミュニケーションズによるインターネット接続サービスを導入。全戸にWiFiアクセスポイントを設置しているため、快適にインターネットをお楽しみいただけます。(各住戸に1箇所のみ)

RoomPlan / 図面



種別	分譲デザイナーズマンション
物件名	エステムコート元住吉520号室
	賃料 99,000円 共益費: 6,000円 専有面積: 25.37㎡ タイプ: 1K(B4')
	礼金: 1ヶ月分 敷金: 1ヶ月分
住所交通	神奈川県川崎市中原区井田三舞町9番1 東急東横線「元住吉駅」徒歩 13分 契約時事務手数料 10,000円 (税込)
建物	鉄筋コンクリート造・地上8階建総戸数112戸 自転車23台(月額500円)バイク月額2,000円 駐車場平置き 月額18,000円 13台分
	保証会社加入必須 解約2ヶ月前予告、解約時月別 更新料は新賃料の1ヶ月分
竣工	2023年1月31日
契約期間	2年
火災保険	18,000円(2年契約)
	ワンちゃん飼育不可プラン: ①鍵交換代: 30,000円(税別)→先払い! ②室内クリーニング代: 82,500円(税別)→退去時! ③エアコン洗浄代: 12,000円(税別)→退去時!
	ワンちゃん飼育可プラン: (飼育中OR飼育予定あり) ①鍵交換代: 30,000円(税別)→先払い! ②室内クリーニング代: 82,500円(税別)→先払い! ③エアコン洗浄代: 12,000円(税別)→退去時! ④飼育料: 5,000円(月額) ⑤お部屋消毒代: 20,000円(税別)→退去時!
	・エステム安心クラブ入会金5,000円(税別・契約時) ・エステム安心クラブ月額900円(税別・月額)
	退去済 即入居可!

※弊社は先行契約のみです!

↑ **無料WIFI**

※但し、現況を優先します!

新宿本店 新宿区新宿3-21-4新宿ニュータウンビル1階
TEL: 03-6279-2032



みずべや
水商売のお部屋



あずま通り店 新宿区歌舞伎町1-8-3良川ビル2階
TEL: 03-6205-5732

パティナー・ウィリア武蔵小杉

0303 号室



東急東横線「武蔵小杉」徒歩7分

間取り	1K
賃料	108,900円
管理費	8,800円
敷金 礼金	礼金 なし・敷金 1ヶ月

所在	神奈川県川崎市中原区市ノ坪		
間取詳細			
構造・階建	3階 / 7階建		
専有面積	25.91㎡	物件種別	マンション
築年月	2018年2月	開口向き	
入居時期		更新料	
損保	要	連帯保証人	保証人不要
契約期間	普通借家2年		
保証会社	(オリコフォレントインシュア)*		
駐車場			
入居諸条件	二人入居可、外国人可、ナイトワーク可		
その他費用	ペット飼育時消毒費22,000円(退去時)、*、*		
設備	室内洗濯機置き場、バストイレ別、エアコン付き、洗面所独立、エアコン1基、オートロック、エレベーター、都市ガス		
備考	・クリーニング代 m数×2,750円(税込)・鍵交換代 33,000円・安心クラブ入会金 5,500円 月額880円 ・契約事務手数料 10,000円・更新料 少額短期保険料 ・40㎡未満 18,000円・40㎡以上 22,500円		

※お申し込み後、審査の結果お断りさせていただく場合がございます。 ※現況と図面に相違がある場合は、現況優先となります。 ※入居可能日は、変更となる可能性がございます。

有効期限:2024/02/21

新宿本店 新宿区新宿3-21-4新宿ニューターフビル1階
TEL: 03-6279-2032

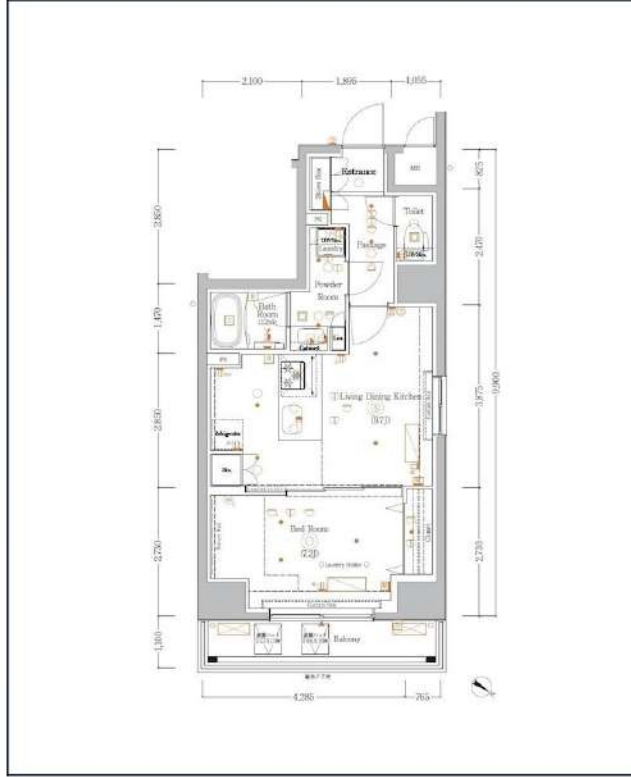


みずべや
水商売のお部屋



あずま通り店 新宿区歌舞伎町1-8-3良川ビル2階
TEL: 03-6205-5732

ジェノヴィア川崎川



JR東海道本線「川崎」徒歩11分
JR南武線「川崎」徒歩11分
JR京浜東北線「川崎」徒歩11分

号室	賃料
1004	158,000円

管理費	15,000円		
敷金	なし	礼金	0ヶ月
その他費用	ハウスクリーニング49,500円(退去時)		
所在地	〒210-0023 神奈川県川崎市川崎区小川町11-9		
構造・階建	RC 10階部分 / 14階		
築年月	2022年2月	専有面積	44.01㎡
間取り	1LDK	開口向き	北東
契約期間	普通借家2年	更新料	1ヶ月(新賃料)
保険		更新事務手数料	
保証会社	ルームバンク(グ) 保証料(初回契約時)40%、保証料(月額)2700円、※月額保証に保険、駆けつけ費用含む※外国籍の場合 初回保証料80%+10,800円/年毎10,800円+月額保証料2,700円		
退去予定日	2024年3月22日	入居時期	2024年4月下旬
備考	・1年未満の解約は短期解約違約金有⇒賃料、管理費総額1ヶ月分 ・解約予告2ヶ月前 ・水商売の方 保証会社+保証人+契約時ルームクリーニング代必須 ・ペット飼育の場合、敷金1ヶ月増額/償却&初回保証料+20% ・鍵交換任意 55,000円		



※現況と図面に相違がある場合は、現況優先となります。

・Wi-Fi無料(要確認)・BS/CS(要確認)・駐輪場/バイク置場(空要確認) 退去前の申込は先行契約となります。・民泊不可 ・契約時、緊急連絡先の身分証写し提出必須 ・保険料は保証会社によって変更がございます

駐輪場等の空き確認はこちらへ→ 株式会社グッドコム 03-5338-0160

新宿本店 新宿区新宿3-21-4新宿ニュータウンワビル1階
TEL: 03-6279-2032

みずべや
水商売のお部屋

あずま通り店 新宿区歌舞伎町1-8-3良川ビル2階
TEL: 03-6205-5732