

# 貸マンション

## 菊川駅

LE-LION MORISHITA EL VIENT EARTH(ルリオンモリシタ エルヴィエントアース)

間取り  
1K

専有面積  
21.04㎡

築年月  
2007年02月



### チェックポイント！

バイク置場有(500円/月),駐輪場有(無料),楽器不可,ペット不可,分譲タイプ,角部屋,シャワー,浴室乾燥機,トイレ,洗面台,ガスコンロ付,2口コンロ,システムキッチン,クローゼット,シューズボックス,室内洗濯機置場,給湯,都市ガス,フローリング,都市ガス給湯,エアコン,CS,B S端子,CATV,オートロック,モニタ付インターホン,エレベーター,宅配BOX



物件種目	貸マンション
最寄駅	菊川
間取タイプ	1K
賃料	76,000円
賃貸条件	礼金1ヶ月 敷金なし 保証金1ヶ月

物件所在地	東京都墨田区菊川1丁目13-13		
交通	都営新宿線 菊川 徒歩3分		
建物	建物名	LE-LION MORISHITA EL VIENT EARTH(ルリオンモリシタ エルヴィエントアース)	
	構造・規模	RC 8階建/6階部分	
	使用部分積	21.04㎡	
	間取内訳		
築年月	2007年02月	契約期間	2年
管理費等	9,000円/月		
駐車場	空無		
現況	居住中 2024年03月12日退去予定	入居可能時期	2024年3月下旬予定
設備	シャワー,浴室乾燥機,トイレ,洗面台,ガスコンロ付,2口コンロ,システムキッチン,クローゼット,シューズボックス,室内洗濯機置場,給湯,都市ガス,フローリング,都市ガス給湯,エアコン,CS,B S端子,CATV,オートロック,モニタ付インターホン,エレベーター,宅配BOX		
保険等	要 2年15,000円		
備考	保証金償却:解約時1ヶ月 24hサポート:16,500円 更新料:新賃料1ヶ月 賃貸保証:加入要 保証会社は全保連、オリコ、のいずれかにご加入いただけます。 鍵交換代等:有 27,500円~ 利用駅1:都営大江戸線 森下 徒歩7分 利用駅2:東京メトロ半蔵門線 清澄白河 徒歩13分		

この図面は物件情報の一部を抜粋して掲載しております。(現況優先)  
入居日・引渡日変更や付帯条件、別途料金等が発生する場合がありますのでご確認ください。

at home

infosheet 物件番号 69814065018

新宿本店 新宿区新宿3-21-4新宿ニュータウンビル1階  
TEL: 03-6279-2032



みずべや  
水商売のお部屋



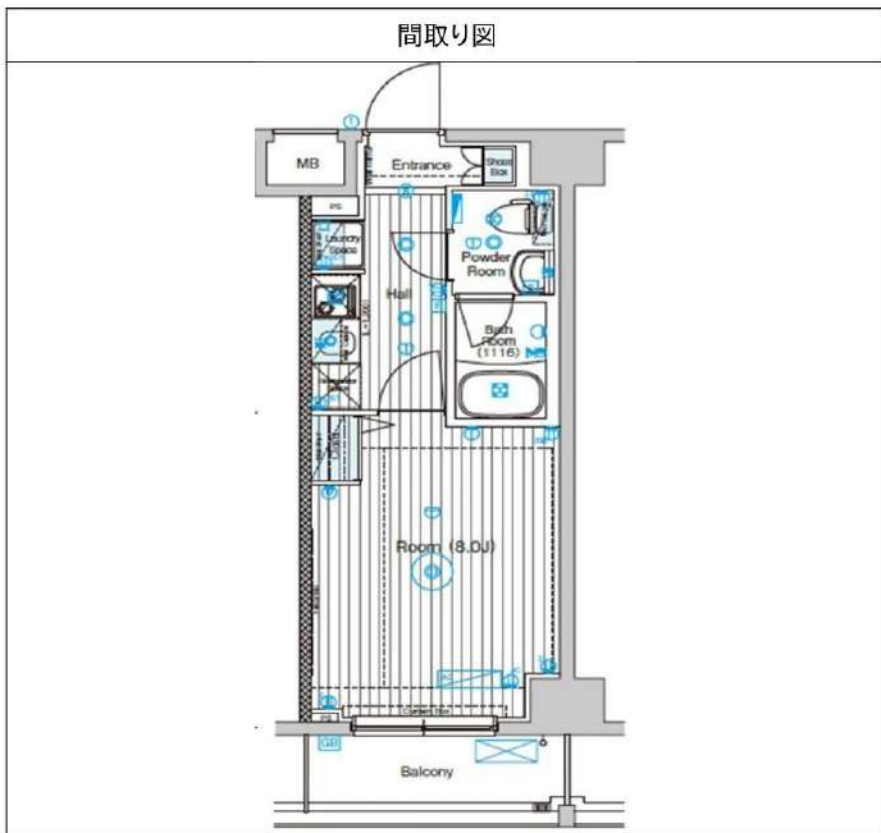
あずま通り店 新宿区歌舞伎町1-8-3良川ビル2階  
TEL: 03-6205-5732

# フューショナル東墨田 103

物件種別	間取り	賃料	管理費等
マンション	1K	77,000円	15,000円

《必須》ベルプラス[家財保険/設備トラブル24時間駆け付け/騒音・近隣トラブルサポート]  
【月額:2200円(税込)]or【2年一括:44000円(税込)]選択可※但し一括払いは途中解約返金不可

【建物管理会社:株式会社ワークス合人社 TEL:03-5201-3383】 ペット種類・インターネット・BS・CS・駐車場・バイク置き場・駐輪場など共有部分に関しては建物管理会社にご確認下さい ※ペット可の場合は敷金1か月積増/償却となります。



敷金/保証金	0円	礼金/権利金	0円
敷引/償却金		更新料	1.5ヶ月(新賃料)
更新事務手数料	0円		
その他費用	[一時金] 鍵交換費: 33,000円, 室内抗菌代: 13,000円 [月次費用] ベルプラス: 2,200円		
物件所在地	東京都墨田区東墨田2丁目26-5		
交通	京成押上線 八広駅 徒歩7分 京成押上線 京成曳舟駅 徒歩19分 東武伊勢崎線 東向島駅 徒歩18分		
間取り詳細	洋室 8.00畳		
構造	鉄筋コンクリート 1階 / 9階建		
面積	25.92㎡	向き	東
築年月	2021年3月	契約期間	普通借家契約 2年
退去日	2024年4月15日	入居時期	2024年5月下旬 予定
駐車場	無		
設備	システムキッチン, 給湯, CATV, CS, BS, 温水洗浄便座, 浴室乾燥, 洗面所独立, クローゼット, シューズボックス, バス有, バス・トイレ別, シャワー, ガスコンロ, ガスコンロ設置済, 2口コンロ, エアコン, 室内洗濯機置場, オートロック, フローリング, TV(インターネット), ネット使用料不要, モニタ付オートロック, 洗面化粧台, 洗面台, 脱衣所, 暖房便座, 当社管理物件, 分譲タイプ, 宅配BOX, 防犯カメラ, エレベーター, 敷地内ゴミ置き場, メールボックス, ペット専用設備		
入居諸条件	ペット相談, ルームシェア相談, 飲食店不可, 外国人可, 楽器使用不可, 高齢者可, 子供相談, 事務所不可, 性別不問, 単身可, 二人入居可, 法人可		
損害保険			
保証会社	必須 指定保証会社: 初回契約時: 50% / (リロ: 月1,000円) [URAG: 1万円/年 (月330円)] [カーサ: 月1%] [エゴス: 月1.3%] [ジャックス: 月額保証料1%]		
備考	内見・申込はいい生活スクエア【必ず】図面はいい生活スクエアより取得ください 《必須》ベルプラス[家財保険/設備トラブル24時間駆け付け/騒音・近隣トラブルサポート] 【月額:2200円(税込)]or【2年一括:44000円(税込)]選択可※但し一括払いは途中解約返金不可短期解約違約金: 1年未満は総賃料2ヶ月分, 1年以上1.5年未満は総賃料1.5ヶ月分。ペット飼育可能な場合は敷金積増/償却となります。法人様申込の場合、条件によっては礼金増額になる場合がございます。		

※図面と異なる場合は現況を優先となります。

新宿本店 新宿区新宿3-21-4新宿ニュータワービル1階  
TEL: 03-6279-2032



みずのばば  
水商売のお部屋



あずま通り店 新宿区歌舞伎町1-8-3良川ビル2階  
TEL: 03-6205-5732

# 貸マンション

## 曳舟駅

アイルリーヴァ向島(アイルリーヴァムコウジマ) 3階

間取り  
1K

専有面積  
25.80㎡

築年月  
2021年09月



### チェックポイント!

バイク置場有,駐輪場有,事務所使用不可,楽器不可,ペット相談・ルームシェア不可,高齢者相談,外観タイル張り,常時ゴミ出し可能,分譲タイプ,シャワー,浴室乾燥機,トイレ,温水洗浄便座,洗面台,洗面所独立,ガスコンロ付,2口コンロ,収納スペース,クローゼット,シューズボックス,室内洗濯機置場,給湯,都市ガス,エアコン,C S, B S 端子,インターネット対応,インターネット使用料無料,オートロック,モニタ付オートロック,モニタ付インターホン,ディンプルキー,防犯カメラ,エレベーター,宅配BOX



物件種目	貸マンション
最寄駅	曳舟
間取タイプ	1K
賃貸条件	賃料 80,000円 礼金1ヶ月 敷金なし 保証金なし

物件所在地	東京都墨田区堤通1丁目6番1号		
交通	東武伊勢崎・大師線 曳舟 徒歩12分		
建物	建物名	アイルリーヴァ向島(アイルリーヴァムコウジマ) 3階	
	構造・規模	RC 8階建/3階部分	
	使用部分積	25.80㎡	
	間取内訳	洋室7.4畳	
築年月	2021年09月	契約期間	2年
管理費等	11,000円/月 共益費なし 雑費なし		
駐車場	空家		
現況	空家	入居可能時期	相談
設備	シャワー,浴室乾燥機,トイレ,温水洗浄便座,洗面台,洗面所独立,ガスコンロ付,2口コンロ,収納スペース,クローゼット,シューズボックス,室内洗濯機置場,給湯,都市ガス,エアコン,C S, B S 端子,インターネット対応,インターネット使用料無料,オートロック,モニタ付オートロック,モニタ付イ...		
保険等	要 2年18,000円		
備考	更新料:新賃料1.25ヶ月 保証会社必須・短期解約違約金有、解約2ヶ月前予告 くらしーど24:16,500円 書類作成代:5,500円 鍵交換費:27,500円 更新料:新賃料1.25ヶ月 賃貸保証:加入要 初回保証料:賃料/管理費50% (外国籍の場合100%)、年間保証料:1.2万、口座手数料:330円 利用駅1:東武伊勢崎・大師線 東向島 徒歩13分 利用駅2:京成甲上線 京成曳舟 徒歩15分		

この図面は物件情報の一部を抜粋して掲載しております。(現況優先)  
入居日・引渡日変更や付帯条件、別途料金等が発生する場合がありますのでご確認ください。

at home

infosheet 物件番号 10298096065

新宿本店 新宿区新宿3-21-4新宿ニュータワービル1階  
TEL:03-6279-2032



みずべや  
水商売のお部屋



あずま通り店 新宿区歌舞伎町1-8-3良川ビル2階  
TEL:03-6205-5732

Designer's Residence

# GRAN・ELEGANTE両国

JR総武線 両国駅 徒歩15分  
都営新宿線 菊川駅 徒歩10分



**インターネット無料**

1年未満の退去で  
1カ月の違約金発生

ルームクリーニング: 49,500円  
(税込み)



- ◆敷地内ゴミ置き場
- ◆追い焚き機能(5F~)
- ◆バス・トイレ別
- ◆浴室乾燥機
- ◆独立洗面台
- ◆都市ガス
- ◆モニター付きインターホン
- ◆エレベーター付き
- ◆フローリング
- ◆オートロック
- ◆デンプルキー

★管理費★  
1~4F: ¥10,000  
5F~: ¥15,000

**302号室**  
**88,000円**  
**3月末退去予定**

## 築浅貸マンション

物件種目	築浅貸マンション		
最寄駅	都営新宿線菊川駅		
間取りタイプ	1DK		
賃貸条件	賃料	88000 円	
	敷金	0 ヶ月	礼金 0.5 ヶ月
物件所在地	※法人契約の場合敷金・礼金1カ月必須 東京都墨田区緑2-3-11 (住居表示)		
交通	JR総武線 両国駅	徒歩	15分
	都営新宿線 菊川駅	徒歩	10分
建物	建物名	GRAN・ELEGANTE両国(H290)	
	構造・規模	重量鉄骨造 7階建	
	使用部分積	27.93 ㎡	バルコニー ㎡
	間取内訳	1DK×6世帯、2LDK×3世帯	
築年月	令和 4 年 3 月	契約期間	2年
管理費等	10,000 円/月	鍵交換代	16500円税込み
駐車場	無	駐車賃料	無
現況	空予定	入居日	相談
本体設備	インターネット 都市ガス エレベーター オートロック		
各戸設備	エアコン 浴室乾燥機 給湯 シャンプートレッサー		
備考	*連帯保証人必須・保証会社加入要*		
	管理費 2~4F: ¥10,000、5F~: ¥15,000 火災保険料 ~4F ¥22,000・5F~ ¥26,000 更新料→新賃料1ヵ月分		
向き	更新日	2024.2.5	

■図面と現況が相違する場合は現況優先とさせていただきます。 ■〈仲介〉ご成約の際には、当社規定の仲介手数料とそれにかかる消費税を別途申し受けます。

新宿本店

新宿区新宿3-21-4新宿ニュータワービル1階  
TEL: 03-6279-2032



みずべや  
水商売のお部屋



あずま通り店

新宿区歌舞伎町1-8-3良川ビル2階  
TEL: 03-6205-5732

# 貸マンション

菊川駅

GRANDE 菊川

間取り  
1K

専有面積  
25.07㎡

築年月  
2019年06月



## チェックポイント！

主要採光面：南東向き,角部屋,B・T別,温水洗浄便座,洗面所,ガスコンロ可,システムキッチン,室内洗濯機置場,オートロック,バルコニー,エレベーター,宅配BOX



物件種目	貸マンション
最寄駅	菊川
間取タイプ	1K
賃料	賃料 90,000円
賃貸条件	礼金 9.00万円 敷金 9.00万円 保証金 なし

物件所在地	東京都墨田区菊川2丁目 2-13		
交通	都営新宿線 菊川 徒歩4分		
建物	建物名	GRANDE 菊川	
	構造・規模	鉄骨造 10階建/10階部分	
	使用部分積	25.07㎡	
間取内訳	洋8.00×1		
築年月	2019年06月	契約期間	2年
管理費等	10,000円/月 共益費なし 雑費なし		
駐車場	なし		
現況	居住中	入居可能時期	相談
設備	B・T別,温水洗浄便座,洗面所,ガスコンロ可,システムキッチン,室内洗濯機置場,オートロック,バルコニー,エレベーター,宅配BOX		
保険等	要		
備考	■解約時費用：ハウスクリーニング(41,800円)、エアコン内 部洗浄費(13,200円/台) 鍵交換代(契約時・必須)：27, 500円 賃貸入居サポート会費：770円/月 更新料：新賃料1 ヶ月 賃貸保証：加入要エポスカード保証料■契約時：賃料等 の50% (最低1.5万円) / 月額：賃料等の1.5% (最低 300円) 利用駅1：都営大江戸線 森下 徒歩10分 利用駅 2：JR総武・中央緩行線 錦糸町 徒歩23分		

この図面は物件情報の一部を抜粋して掲載しております。(現況優先)  
入居日・引渡日変更や付帯条件、別途料金等が発生する場合がありますのでご確認ください。

at home

infosheet 物件番号 10422451072

新宿本店 新宿区新宿3-21-4新宿ニュータワービル1階  
TEL: 03-6279-2032



みずべや  
水商売のお部屋



あずま通り店 新宿区歌舞伎町1-8-3良川ビル2階  
TEL: 03-6205-5732

新築 FOR RENT

# MELDIA 両国



バス・トイレ別 浴室乾燥機付き物件

コンビニまで  
徒歩1分

スーパーまで  
徒歩1分

100均ストア  
まで  
徒歩1分

敷金  
0円

礼金  
0円

JR 総武線・都営大江戸線

「両国」駅 徒歩10分

概要

【物件概要】

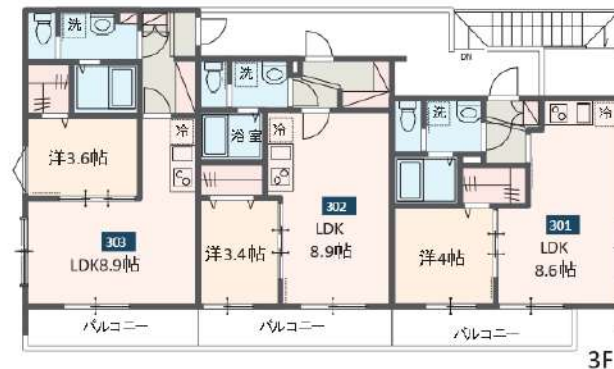
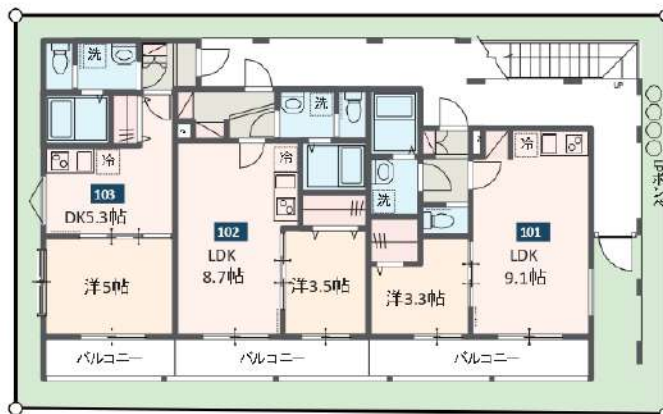
- 所在地：東京都墨田区錦1丁目11-10（仮）
- 交通：JR総武線・都営大江戸線「両国」駅徒歩10分
- 構造規模：不造3階建
- 総部屋数：9室
- 間取り：（1LDK・1DK）
- 築年月：2024年3月予定
- 入居：2024年3月下旬予定
- 備考：図面に相違がある場合は現状有姿となります。
- 【賃貸条件】
- 敷金：0円 礼金：0円
- 共益費：3,000円
- クリーニング費用：44,000円
- 更新料：新築賃の1ヶ月
- 保証会社：当社指定加入必須、総額賃料の50%～
- 火災保険：20,000円（2年間）
- 24時間サポートシステム：27,500円（2年間）
- 契約期間：2年 解約予告2か月前
- 短期解約違約金：1年未満の解約、賃料1か月分



充実の設備

宅配BOX、エアコン、浴室乾燥機、カラーモニターホン、追い焚き機能付きバス、IHコンロ、全窓Low-eガラス、温水洗浄便座、可動式玄関収納、デンプルカー、フローリング、電子オートロック、独立洗面化粧台

部屋番号	間取り	専有面積	家賃	共益費
101	1LDK	30.16㎡	¥100,000	¥3,000
102	1LDK	30.07㎡	¥99,000	¥3,000
103	1DK	25.14㎡	¥90,000	¥3,000
201	1LDK	29.90㎡	¥102,000	¥3,000
202	1LDK	30.07㎡	¥101,000	¥3,000
203	1LDK	31.82㎡	¥103,000	¥3,000
301	1LDK	29.90㎡	¥103,000	¥3,000
302	1LDK	30.07㎡	¥102,000	¥3,000
303	1LDK	31.82㎡	¥104,000	¥3,000



新宿本店 新宿区新宿3-21-4新宿ニューワールドビル1階  
TEL：03-6279-2032



みずのや  
水商売のお部屋



あずま通り店 新宿区歌舞伎町1-8-3良川ビル2階  
TEL：03-6205-5732

# 貸マンション

## 森下駅

ベルシード森下(ベルシードモリシタ) 802

間取り  
1K

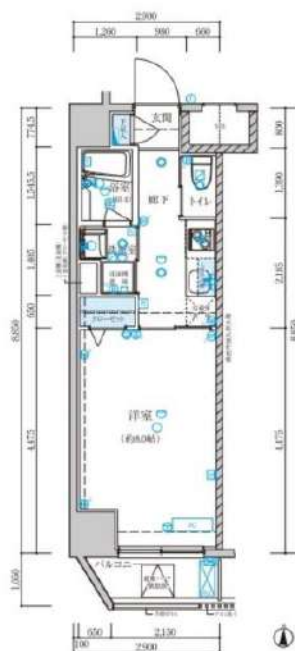
専有面積  
25.66㎡

築年月  
2019年02月



### チェックポイント!

主要採光面：南向き,事務所使用不可,喫煙不可,楽器不可,保証人不要,ルームシェア可,二人入居可,分譲タイプ,  
1T重説対応物件, B・T別,シャワー,浴室乾燥機,温水洗浄便座,洗面所独立,ガスコンロ付,2口コンロ,システム  
キッチン,クローゼット,シューズボックス,室内洗濯機置場,給湯,都市ガス,フローリング,エアコン, C.S, B.S  
端子, C.A.T.V, インターネット使用料無料, オートロック, モニタ付インターホン, 防犯カメラ, バルコニー, エレベ  
ーター, 宅配BOX



物件種目	貸マンション
最寄駅	森下
間取タイプ	1K
賃料条件	賃料 99,000円
	礼金なし 敷金なし 保証金なし

物件所在地	東京都墨田区菊川1丁目 17-18		
交通	都営大江戸線 森下 徒歩5分		
建物	建物名	ベルシード森下(ベルシードモリシタ) 802	
	構造・規模	RC 8階建/8階部分	
	使用部分積	25.66㎡	
	間取内訳	洋室8畳	
築年月	2019年02月	契約期間	2年
管理費等	16,000円/月 共益費なし 雑費なし		
駐車場	なし		
現況	空家	入居可能時期	即時
設備	B・T別,シャワー,浴室乾燥機,温水洗浄便座,洗面所独立,ガスコンロ付,2口コンロ,システムキッチン,クローゼット,シューズボックス,室内洗濯機置場,給湯,都市ガス,フローリング,エアコン, C.S, B.S 端子, C.A.T.V, インターネット 使用料無料, オートロック, モニタ付インターホン, 防犯カメ...		
保険等	不要		
備考	図面取得・内見・申込はいい生活スクエアで 短期解約違約金：1年未満は総賃料2ヶ月分、1年以上1.5年未満は総賃料1.5ヶ月分。 鍵交換費：33,000円 室内抗菌代：13,000円 ベルプラス：2,200円/月 更新料：新賃料1.5ヶ月 賃貸保証：加入要 指定保証会社：初回契約時：50%、[リロ：月1,000円] [J.R.A.G：1万円/年(月330円)] [カーサ：月1%] [エボス：月1.3%] [ジャックス：月額保証料1%] 利用駅1：都営新宿線 森下 徒歩5分		

この図面は物件情報の一部を抜粋して掲載しております。(現況優先)  
入居日・引渡日変更や付帯条件、別途料金等が発生する場合がありますのでご確認ください。

at home

infosheet 物件番号 10037236088

新宿本店 新宿区新宿3-21-4新宿ニューワールドビル1階  
TEL: 03-6279-2032



みずべや  
水商売のお部屋



あずま通り店 新宿区歌舞伎町1-8-3良川ビル2階  
TEL: 03-6205-5732

# 貸マンション

## 錦糸町駅

レニエ・ラ・ヴェルトゥ(レニエ・ラ・ヴェルトゥ) 1103

間取り  
1K

専有面積  
30.08㎡

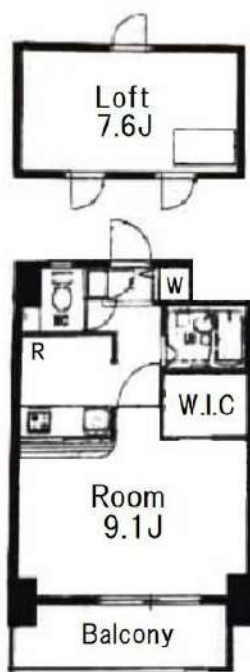
築年月  
2004年03月



### 確認・内見・申込はイタンジ 退去前は先行契約受付

#### チェックポイント！

主要採光面：東向き、外観タイル張り、常時ゴミ出し可能、B・T別、シャワー、トイレ、温水洗浄便座、洗面台、2口コンロ、独立型キッチン、カウンターキッチン、システムキッチン、グリル、収納スペース、クローゼット、ウォークインクローゼット、シューズボックス、室内洗濯機置場、洗濯機置場、給湯都市ガス、ロフト、フローリング、全居室フローリング、都市ガス給湯、エアコン、インターネット対応、オートロック、カードキー、バルコニー、エレベーター、宅配BOX



物件種目	貸マンション
最寄駅	錦糸町
間取タイプ	1K
賃貸条件	賃料 130,000円 礼金1ヶ月 敷金1ヶ月 保証金なし

物件所在地	東京都墨田区江東橋4丁目 24-9		
交通	東京メトロ半蔵門線 錦糸町 徒歩6分		
建物	建物名	レニエ・ラ・ヴェルトゥ(レニエ・ラ・ヴェルトゥ) 1103	
	構造・規模	SRC 12階建/11階部分	
	使用部分積	30.08㎡	
	間取内訳	洋9.1 K2	
築年月	2004年03月	契約期間	2年
管理費等	7,000円/月		
駐車場			
現況	空家	入居可能時期	2024年2月下旬予定
設備	B・T別、シャワー、トイレ、温水洗浄便座、洗面台、2口コンロ、独立型キッチン、カウンターキッチン、システムキッチン、グリル、収納スペース、クローゼット、ウォークインクローゼット、シューズボックス、室内洗濯機置場、洗濯機置場、給湯、都市ガス、ロフト、フローリング、全居室フローリング、都市...		
保険等	要 2年20,000円		
備考	更新事務手数料0.5ヶ月分 外国籍：敷金1ヶ月追加(償却) ペット飼育時(賃料5,000円UP・敷金1か月追加) 2F~5F：ペット飼育可 6F~12F：ペット飼育不可 24時間サポートシステム加入費：19,800円 決済サービス保証料：500円/月 更新料：新賃料1ヶ月 賃貸保証：加入要 初回保証委託料6.0% 12,000円/年 利用駅1：JR総武本線 錦糸町 徒歩6分 利用駅2：都営新宿線 住吉 徒歩12分		

この図面は物件情報の一部を抜粋して掲載しております。(現況優先)  
入居日・引渡日変更や付帯条件、別途料金等が発生する場合がありますのでご確認ください。

at home

infosheet 物件番号 69803002037

新宿本店 新宿区新宿3-21-4新宿ニュータワービル1階  
TEL: 03-6279-2032



みずべや  
水商売のお部屋



あずま通り店 新宿区歌舞伎町1-8-3良川ビル2階  
TEL: 03-6205-5732



# 貸マンション

## 両国駅

ルーブル両国(ルーブルリョウゴク) 1005

間取り  
1LDK

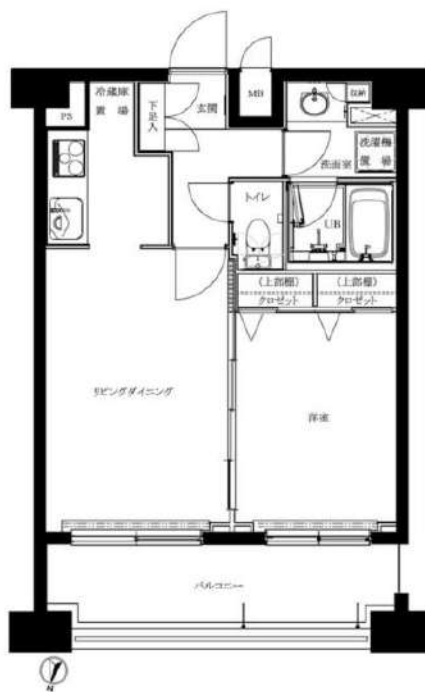
専有面積  
41.61㎡

築年月  
2008年08月



### チェックポイント！

駐輪場有,主要採光面:北向き,二人入居可,外観タイル張り,常時ゴミ出し可能,分譲タイプ,24時間換気システム,B・T別,シャワー,追焚機能,浴室乾燥機,トイレ,温水洗浄便座,洗面台,洗面所独立,電気コンロ,IHクッキングヒーター,システムキッチン,グリル,クローゼット,シューズボックス,照明器具,室内洗濯機置場,給湯,都市ガス,フローリング,エアコン,C S,BS端子,インターネット対応,光ファイバー,ダブルロックドア,オートロック,モニター付オートロック,モニター付インターホン,ディンプルキー,防犯カメラ,24時間セキュリティ,バルコニー,エレベーター,宅配BOX



物件種目	貸マンション
最寄駅	両国
間取タイプ	1LDK
賃料	142,000円
賃貸条件	礼金1ヶ月 敷金なし 保証金なし

物件所在地	東京都墨田区石原2丁目 14-3		
交通	都営大江戸線 両国 徒歩9分		
建物	建物名	ルーブル両国(ルーブルリョウゴク) 1005	
	構造・規模	RC 12階建/10階部分	
	使用部分積	41.61㎡	
	間取内訳	洋室6畳/LDK12畳	
築年月	2008年08月	契約期間	2年
管理費等	12,600円/月 共益費なし 雑費なし		
駐車場	なし		
現況	居住中	入居可能時期	2024年5月中旬予定
設備	B・T別,シャワー追焚機能浴室乾燥機,トイレ,温水洗浄便座,洗面台,洗面所独立,電気コンロ,IHクッキングヒーター,システムキッチン,グリル,クローゼット,シューズボックス,照明器具,室内洗濯機置場,給湯,都市ガス,フローリング,エアコン,C S,BS端子,インターネット対応,光ファイ...		
保険等	要 2年20,000円		
備考	TFClub:17,000円 鍵交換費用:16,500円 ルームクリーニング費用(退去時):66,000円 更新料:新賃料1ヶ月 賃貸保証:加入要 初回保証料30%(家賃+管理費) 年間保証料10,000円 ※学生初回保証料9,000円 利用駅1:JR総武・中央線行線 両国 徒歩15分 利用駅2:都営浅草線 本所吾妻橋 徒歩13分		

この図面は物件情報の一部を抜粋して掲載しております。(現況優先)  
入居日・引渡日変更や付帯条件、別途料金等が発生する場合がありますのでご確認ください。

at home

infosheet 物件番号 10745093048

新宿本店 新宿区新宿3-21-4新宿ニュータワービル1階  
TEL:03-6279-2032



みずべや  
水商売のお部屋



あずま通り店 新宿区歌舞伎町1-8-3良川ビル2階  
TEL:03-6205-5732

# ZOOM両国 1004

物件種別	間取り	賃料	管理費等
マンション	1LDK	179,000円	17,000円

敷金/保証金	179,000円	礼金/権利金	0円
敷引/償却金		更新料	1ヶ月(新賃料)
更新事務手数料			
その他費用	<small>[-一時金] 鍵交換費用(税込): 33,000円          [月次費用] 家財保険+付帯サービス(税込): 1,835円          (備考) ■契約時: 当月分+翌月分の賃料・管理費をお支払い頂きます ■ペット飼育時: 敷金1ヶ月追加(別途飼育相則参照・要申請書) ■解約時: ルームクリーニング費用及び借主負担分の原状回復費用をお支払い頂きます</small>		
物件所在地	東京都墨田区両国2丁目2-6		
交通	中央・総武線各停 両国駅 徒歩6分 都営大江戸線 森下駅 徒歩10分 都営新宿線 森下駅 徒歩10分		
間取り詳細	10階: LDK 12.30畳, 洋室 6.40畳		
構造	鉄筋コンクリート 10階 / 11階建		
面積	50.07㎡	向き	南
築年月	2017年7月18日	契約期間	普通借家契約 2年
退去日		入居時期	相談
駐車場	要問合せ 駐輪場 バイク置き場		
設備	3口ガス(グリル付) 独立洗面台 脱衣室 浴室乾燥機 温水洗浄便座 追焚 角部屋 三面採光		
入居諸条件	ペット可, 二人入居可		
損害保険			
保証会社	必須 トーシンライフ、オリコフォレントインシュア、全保連/保証料: 初回=賃料等×50%、月額=賃料等×1%		
備考	■民泊利用不可 ■自転車: 月額500円 バイク: 月額2,000円 ※要空き確認・2年分一括払い ■部屋タイプ: E3◆内見予約は『スマート内覧』◆■外国籍相談可(申込条件: 在留カード必須、日本語読み書き出来る方、連帯保証人必須: 日本人又は永住者) ■大手法人保証会社未加入時: 敷金・礼金を各1ヶ月追加		



※図面と異なる場合は現況を優先となります。

新宿本店

新宿区新宿3-21-4新宿ニューターワビル1階  
TEL: 03-6279-2032



みずのべや  
水商売のお部屋



あずま通り店

新宿区歌舞伎町1-8-3良川ビル2階  
TEL: 03-6205-5732