

名称 : スパシエアルマール浮間公園210

所在地 : 東京都板橋区舟渡2-5-6

交通 : 埼京線「浮間舟渡」駅 徒歩6分
都営三田線「蓮根」駅 徒歩24分

構造 : RC造 地上 5階建

築年数 : 2008年 12月

契約期間 : 普通借家2年間(更新料:新賃料の1.5ヶ月分)

賃料 : 73,000円

管理費 : 5,000円

礼金 : 1ヶ月

敷金 : 1ヶ月

入居日 : 2024年1月31日退去/相談

間取り面積 : 1K/20.7㎡

クリーニング費 : 50,000円+税(償却)

備考 : 家財保険

(2年/¥23,000~¥30,000のプランからお選び下さい。)

・Bリリーフ (24時間安心サービス) / 2年 20,000円+税

・鍵交換費用 20,000円+税

・保証会社加入必須 (Casaから審査をかけさせて頂きます)

Casa: 総賃料の50% (500円+税/月) (10,000円/年)

※審査結果により、保証会社の変更をお願いする場合があります。

ペット飼育 : 小型犬 (敷金+1ヶ月) / 猫 (敷金+1.5ヶ月)
解約予告2ヶ月前 (短期解約違約有)

〔建物管理〕

株式会社レーベンコミュニティ

03-6880-1990

駐車場 有 20,000円/月 (空要確認)

バイク置場 有 2,000円/月 (空要確認)

駐輪場 有 無料 (空要確認)

オートロック/宅配ボックス/エレベーター

ガス2口ガスシステムキッチン/クローゼット

浴室換気乾燥機/バルコニー

ペット飼育可!

(小型犬・猫)

※図面と現況が異なった場合現況を優先いたします。

契約書発行後のキャンセルは33,000円(税込)の手数料を頂戴します。



ペット可築浅分譲賃貸マンション

ARCOBALENO ITABASHISAKURAGAWA

東武東上線『上板橋』駅 徒歩10分
東武東上線『ときわ台』駅 徒歩15分

宅配ボックス

独立洗面台



高級感ある
ホテルライクな
内廊下♪



【募集条件】

号室	賃料	間取り	専有面積	現況
107	78,000円	1K	25.51㎡	即入居
109	79,000円	1DK	26.37㎡	現空
208	81,000円	1K	25.33㎡	現空
403	83,000円	1K	25.48㎡	2/18空予定
301	83,000円	1DK	25.33㎡	3/3空予定
302	83,000円	1K	25.48㎡	2/29空予定
407	83,000円	1K	25.51㎡	現空

管理費 15,000円

■物件概要

名称：ARCOBALENO ITABASHISAKURAGAWA
(アルコバレーノ板橋桜川)
所在地：東京都板橋区桜川2丁目7番5号
構造：鉄筋コンクリート造 地上5階建
竣工：2021年12月
交通：東武東上線『上板橋』駅 徒歩10分
東武東上線『ときわ台』駅 徒歩15分
条件：敷金0ヶ月/礼金0.5ヶ月 (107のみ)
敷金0ヶ月/礼金1ヶ月 (107以外)
更新料 新賃料の1ヶ月分
文書事務手数料 5,500円(税込)
振替事務手数料 330円(税込)/月
鍵交換費 22,000円(税込)
ステージ安心サポート24(税込) 19,800円
火災保険：18,000円(自己加入可※条件有)

■保証会社

保証会社：①エポスRoomID②ルームバンクインシュア
毎月支払い合計額の30~40%
(連帯保証人あり30%なし40%)
学生プラン初回 10,000円
月額保証料700円
保証会社利用しない場合、敷金2ヶ月

〜ご利用保証会社〜

エポスROOM ID・ルームバンクインシュア
初回保証料：保証人有30%・保証人なし40%
※留学生プラン 初回：毎月支払い合計額の80% (最低保証料40,000円)
月額保証料 700円
外国人サポートプラン利用料 10,800円/年 (初年度より)
※初期費用のお支払いにクレジットカード決済をご利用可
※法人様契約の際の諸条件は別途お問い合わせください
※退去時、賞主の指定業者による室内のクリーニング費用(1K:38,500円・税込 1DK:49,500円・税込)・エアコン内部洗浄(12,100円・税込/台)は借主様負担となります。



※参考写真

107・407(1K)



109(1DK)



208(1K)



301(1DK)



403(1K)

※302は反転タイプ



※ペット飼育可能※
※猫・小型犬いずれか2匹
飼育時は敷金1ヶ月預かり
(体長50cm以内・体重10kgまで)

〜設備〜

- ※TVモニター付オートロック
- ※2口ガスシステムキッチン
- ※独立洗面化粧台(シャンプー・トレッサー)
- ※浴室換気暖房乾燥機
- ※ウォシュレット
- ※室内洗濯防水パン
- ※エアコン1基
- ※防犯カメラ
- ※防犯センサー(1F)
- ※BS・CS・CATV(JCOM東京)

ネット・wi-fi
無料

- ※宅配ボックス・メールボックス
- ※インターネット無料 Wi-Fi対応 (ギガプライズ) ※他回線利用不可
- ※敷地内ゴミ置き場
- ※1Fエレベーター前モニター
- ※駐車場 20,000円/月
- ※バイク置き場 3,000円/月
- ※無料駐輪場
- ※駐車場・バイク置き場・駐輪場は空状況要確認

図面と現況が異なる場合は、現況優先と致します

新宿本店

新宿区新宿3-21-4新宿ニューワールド1階
TEL: 03-6279-2032



みずびや
水商売のお部屋



あずま通り店

新宿区歌舞伎町1-8-3良川ビル2階
TEL: 03-6205-5732



コンシェルシア・デュー池袋 305

賃貸マンション



複数路線利用可能な池袋駅徒歩圏内！バストイレ別・ペット相談・設備充実♪

1K	専有面積	22.12㎡
賃料	78,000円	
管理費	12,000円	
礼金	1ヶ月	敷金 1ヶ月
入居時期	予定 2024年02月10日	

◆アクセス

山手線「池袋」駅徒歩 11分

東武東上線「北池袋」駅徒歩9分 埼京線「池袋」駅徒歩11分

◆物件概要

- ・住所/東京都豊島区池袋本町1丁目 7-12
- ・構造/鉄筋コンクリート造地上階数 15階
- ・築年数/2007年6月 ・向き/南西
- ・駐車場/設備 無 ・駐輪場/設備 有 ・バイク置き場/設備 無
- ※設備有の場合はクラスコミュニティーへ問い合わせ 03-6824-9550
- ・契約期間/普通借家契約 2年
- ・更新料/新賃料の 1.5 ヶ月+更新事務手数料16,500円 (税込)

◆初期費用

- ①保証委託料/にじいる®月額保証料：賃料+管理費の1%※最低保証料1,000円 ②初回保証委託料：賃料+管理費の80%
- ③決済手数料：毎月550円(税込)
- ④損害保険/有り 火災保険 24ヶ月 23,000円
- ⑤当月分日割賃料
- ⑥翌月分賃料
- ⑦その他費用/おへやサポート (税込・必須) :16,500円 鍵交換費用 (税込・必須) :33,000円

◆入居諸条件

ペット(相談)、ルームシェア(相談)、外国人入居(相談)、学生専用(相談)、楽器使用(相談)、高齢者(相談)、子供(不可)、事務所(不可)、性別(不問)、単身(可)、二人入居(相談)、法人(可)、未成年契約(不可)

◆設備

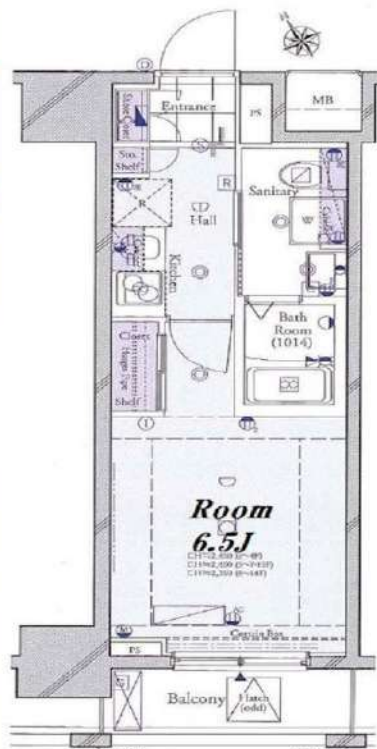
2F以上、オートロック、ダブルロック、ディンプルキー、モニタ付オートロック、デザイナーズ、外壁タイル張り、防犯カメラ、メールボックス、24時間換気システム、2口コンロ、BS、CATV、CS、インターホン、エアコン、ガスコンロ設置済、ガス給湯、クローゼット、システムキッチン、シューズボックス、トイレ有、ネット使用料不要、バス・トイレ別、バス有、フローリング、マルチメディアコンセント、温水洗浄便座、給湯、高速ネット対応、室内洗濯機置場、洗面化粧台、洗面所独立、洗面台、暖房、浴室乾燥、24時間ゴミ出し可、エレベーター、宅配BOX、敷地内ゴミ置き場

◆備考

- 短期解約違約金有 (1年未満解約賃料+管理費1.5ヶ月分)
- 2ヶ月前解約予告
- 先行申込可・先行契約不可
- 法人契約の場合：礼金1か月追加で法人規定ご相談可能
- 退去時ルームクリーニング費用(税込):39,800円
- 退去時エアコン内部洗浄費用(税込)：13,200円/台
- ネット無料：ギガプライズ 全戸一括型、使用時の環境・状況により速度が低下する場合は有
- ペット：小型犬または猫1匹まで 1匹につき敷金1ヶ月追加、退去時償却
- 楽器：但し消音機能付き・アップライトピアノ、ドラム、声楽は不可・居住者よりクレームがあった場合即時使用中止

◆周辺施設

- ・まいばすけっと 池袋本町1丁目店
 - ・つばさクリニック
 - ・0-100 池袋本町一丁目店
 - ・0-100 LS池袋本町一丁目店
- ※作成時データの為、現状とは異なる場合がございます。



※図面と異なる場合は現況を優先となります。
※賃料発生日は申込から原則2週間となります。

新宿本店

新宿区新宿3-21-4新宿ニュータワービル1階
TEL : 03-6279-2032



みずいべや
水商売のお部屋



あずま通り店

新宿区歌舞伎町1-8-3良川ビル2階
TEL : 03-6205-5732

物件ID:12232*6

木下の賃貸
KINOSHITA GROUP

ピースフィースト

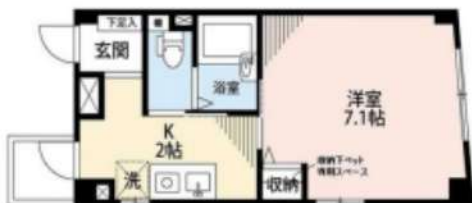
住み替え応援システムRe・Room
家賃でポイントがたまる！
住み替えで使ってお得！

安心管理システム24時間管理
学生・女性にオススメ

山手線「大塚駅」徒歩5分圏内 オートロック付マンション

築8年 洋室約7.1帖 バストイレ別

光インターネット無料(インターネットRIXIO導入済)



木下の賃貸 友の会
詳細はこちら▶



※図面と現況が異なる場合には現況を優先とします。

ACCESS

JR山手線 大塚駅 徒歩5分

都電荒川線 巣鴨新田 徒歩4分

403号室
賃料 79,000円
管理費 5,000円
敷金 0ヶ月 礼金 1ヶ月

OUTLINE

間取り	1K	タイプ		専有面積	23㎡
入居日	2024年03月上旬		内見	2/19~	
「木下の賃貸」友の会の会費 1,980 円(税込)/月額					
所在地	東京都豊島区北大塚3丁目25-15				
構造	鉄骨造	規模	5階建4階		
竣工日	2015年09月	総戸数	13戸		
駐車場台数	無	空き	無		
駐輪場台数	無	空き	無		
駐車場敷金	なし	駐車場賃料	0	円/月額	
ペット飼育相談	ペット飼育の場合の敷金 <small>小型犬は1匹、敷金2ヶ月</small>				
方位	北東	ガス	機CDエナジーダイレクト推奨		
※※※※※	株ニチワ 池袋営業所	電気	機CDエナジーダイレクト推奨		

LEASE CONDITION

契約期間	2年	更新料	新賃料	1	ヶ月
解約予告	1ヶ月前に文書で当社宛に通知				
鍵交換費	27,500 円(税込)	消毒代	26,400 円(税込)		
定額ルームクリーニング代	63,800 円(税込)				

EQUIPMENT

オートロック	○	洗濯機置場	○	バルコニー	○
エレベーター	○	浴室乾燥機	○	CATV	○
TVモニター付きインターフォン	○	洗浄機能付暖房便座	○	BSアンテナ	○
宅配ボックス	○	追い焚き	○	CSアンテナ	○
ガスコンロ	○	居室床材フローリング	○	カーシェアリング	○
IHクッキングヒーター	○	エアコン	○		
独立洗面台	○	浄化槽	○		

- 備考
- ①保証会社加入必須。木下グループ保証：初回保証料80%、利用手数料月額550円(税込)、継続保証委託料20,000円(2年毎)
 - ②木下の賃貸友の会加入必須。入居者補償制度、住まいのトラブル緊急サポート等のサービスを提供。月額1,980円(税込)円~/法人プラン月額990円(住まいのトラブル緊急サポートのみ)
 - ③定額ルームクリーニング代63,800円(税込)~
 - ④CATV、BS・CS110”、インターネット等(導入されているか否かは要確認)には別途契約、費用がかかります。
 - ⑤契約時、消毒代26,400円(税込)がかかります。

新宿本店

新宿区新宿3-21-4新宿ニューワークビル1階
TEL: 03-6279-2032



みずべや
水商売のお部屋



あずま通り店

新宿区歌舞伎町1-8-3良川ビル2階
TEL: 03-6205-5732

外観



間取り



RELUXIA成増

702

賃料	79,500円		
管理・共益費	管理費 15,000円	共益費	0円
間取り	1K	物件種別	マンション
敷金	-	礼金	1.0ヶ月
交通	東武東上線「成増」駅 徒歩7分 東京メトロ有楽町線「地下鉄成増」駅 徒歩11分		
物件所在地	東京都板橋区赤塚三丁目15-11		
構造	鉄筋コンクリート	地上 9階建	7階部分
専有面積	27.35㎡	向き	北西
築年月	2018年 4月	入居時期	2024年4月下旬
契約期間	2年間（更新可）	原状回復	退去時精算
更新料	新賃料1ヶ月分	更新事務手数料	新賃料0.5ヶ月分+税
損害保険	2年	20,000円	
その他費用	鍵交交代:27500円 安心入居サポート:17600円 引越虫駆除サービス:16500円		
駐車場・駐輪場・バイク置場等の建物設備については下記建物管理会社へお問い合わせ下さい。			
建物管理会社	日神管財 03-6360-2081		
保証会社	必須 (あんしん保証等)	初回保証料、賃料等の合計金額の50% 年間更新料、10,000円	
セールスポイント	ペット可（成長時体長50cm、体重10kg以下の犬・猫1匹まで）		
設備	BS CS モニター付オートロック 防犯カメラ デインプルキー ダブルロック 分譲タイプ 管理人室 エレベーター 宅配BOX フローリング 風除室 クローゼット シューズボックス ガス2ロコンロ バストイレ別 温水洗浄便座 ガス給湯 室内洗濯機置場 洗面化粧台 浴室換気乾燥機 24h換気有 システムキッチン 24hゴミ出し可 敷地内ゴミ置き場 メールボックス エアコン 人感センサー		
備考	※インターネット使用料無料		

エントランス



室内



キッチン



バスルーム



※図面と現状が異なる場合は、現状が優先となります。■申込の際はITAMIDBBにてお願いします。■お部屋は原則として「クリーニング中」以外現状渡しです。■保証会社必須(あんしん保証・ルームバンクインシュアなど複数取扱有)。初回保証料は、賃料等の合計金額の50%。年間更新料は10,000円。但し、大手法人契約の場合で保証会社利用しない場合は敷金1か月分増です。■ペット飼育可の物件でペットを飼育する際は、申込書にその旨(種類・数)を記載。敷金1か月分増(退去時償却)。建物管理規約等により制限があります。また管理規約や使用細則等の違反により賃貸借契約が解除となる場合があります。■建物全館禁煙(電子タバコ含む)です。但し、専有部分においては、退去時に天井壁クロスを張替え(借主全額負担)を事前に承諾します。■短期違約(1年未満・フリーレント)についての契約の場合は1年9か月未満)違約金賃料等の1か月分。■解約予告2か月前。更新料、新賃料1か月分。更新事務手数料0.5か月分(税別)。■駐車場・駐輪場・バイク置場については建物管理会社への空き確認を要します。また、お申し込みは原則別途建物管理会社にお申し込み願います。■楽器使用相談物件可の物件の場合、建物管理規約等の制限があります。使用時間、音量について他の居住者様へのご配慮をお願いします。騒音苦情については、契約解除となる場合があります。■退去時にルームクリーニング、エアコンクリーニング等の費用負担があります。■インターネット回線については入居者様ご自身の責任で利用となります。ご希望の回線が建物に導入されていない場合もございます。■空き予定の場合は、先行契約となります。■空予定の物件の場合、室内写真の提供が出来ない場合があります。



ハーモニーレジデンス東池袋ステーションフロント

108号室

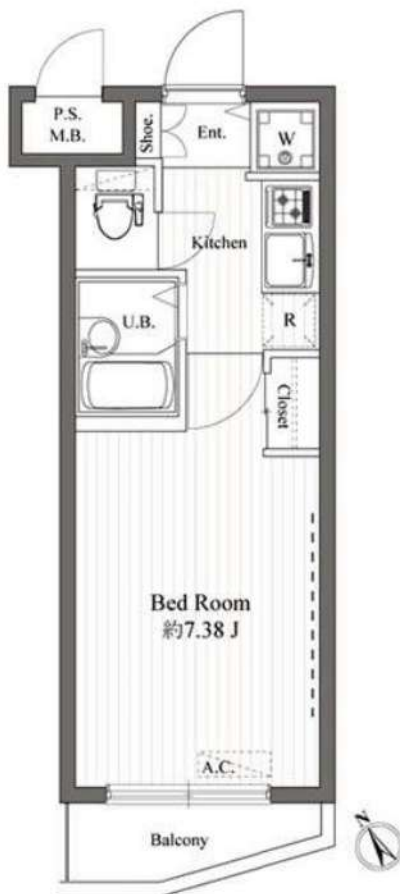
東京メトロ有楽町線「東池袋」徒歩1分

☆複数駅利用可能!

☆設備充実の1K!

☆東池袋駅徒歩1分の駅チカ!

☆



間取り	1K
賃料	79,000円
管理費	9,000円
敷金 礼金	礼金 1ヶ月・敷金 なし

所在	東京都豊島区東池袋4丁目14-4		
間取詳細	洋室7.38畳		
構造・階建	RC造 1階 / 5階建		
専有面積	21.99㎡	物件種別	マンション
築年月	2011年12月	開口向き	南西
入居時期	2024年3月下旬	更新料	1.55ヶ月(新賃料)
損保	要 20,000円 2年	連帯保証人	保証人指定しない +保証会社必要
契約期間	普通借家2年		
保証会社	(東京アパ-トメント保証) 保証料(初回契約時)50%、保証料(月額)1%、月額プラン(月額 賃料総額の3%) / 初回・年間保証料なしも選択可		
駐車場	空無		
入居諸条件	ペット不可		
その他費用	契約事務手数料11,000円(入居時)、ティーズサポート24(1年間)8,800円(年額)、消臭除菌代8,800円(入居時)、鍵交換代27,500円(入居時)		
周辺施設			
設備	浴室乾燥機、室内洗濯機置き場、バストイレ別、TVモニター付インターホン、コンロ2口、エアコン付き、フローリング、24H換気システム、システムキッチン、エアコン、オートロック、BS、CS		
備考	解約通知:2ヶ月前、空き予定の物件は先行契約、退去時クリーニング費用:借主負担		

※お申し込み後、審査の結果お断りさせていただく場合がございます。 ※現況と図面に相違がある場合は、現況優先となります。 ※入居可能日は、変更となる可能性がございます。

新宿本店 新宿区新宿3-21-4新宿ニュータウンビル1階
TEL: 03-6279-2032



みずべや
水商売のお部屋



あずま通り店 新宿区歌舞伎町1-8-3良川ビル2階
TEL: 03-6205-5732

住み替え応援システムRe・Room
家賃でポイントがたまる！
住み替えて使ってお得！

安心管理システム24時間管理
学生・女性にオススメ

洋室約8.0帖+WIC・独立洗面台完備！

ペット相談可(小型犬または猫1匹、敷金2ヶ月)



新生活応援
賢く手軽に始める新生活！
家電リース

お家で！家電は安心の4点セットをご用意しております。

月額 **5,500円**
新品

月額 **4,400円**
中古

木下の賃貸 友の会
詳細はこちら▶



ACCESS

都営三田線 板橋本町駅 徒歩4分

東武東上線 中板橋 徒歩22分

JR埼京線 十条 徒歩24分

703号室

賃料 80,000円

管理費 8,000円

敷金 0ヶ月 礼金 1ヶ月

OUTLINE

間取り	1K	タイプ		専有面積	26.53㎡
入居日	2024年03月上旬		内見	不可	

「木下の賃貸」友の会費 1,980円(税込)/月額

所在地	東京都板橋区清水町44-9				
構造	RC造	規模	9階建7階		
竣工日	2012年02月	総戸数	29戸		
駐車場施設	有	空き	要確認		
駐輪場施設	有	空き	要確認		
駐車場敷金	なし	駐車場賃料	25,000円/月額		
ペット飼育	相談	ペット飼育の場合の敷金	敷金2ヶ月		
方位	東	ガス	※CDエナジーダイレクト推奨		
建物管理会社	株式会社キノシタコミュニティ		電	※CDエナジーダイレクト推奨	

LEASE CONDITION

契約期間	2年	更新料	新賃料	1ヶ月
解約予告	1ヶ月前に文書で当社宛に通知			
鍵交換費	27,500円(税込)	消毒代	26,400円(税込)	
定額ルームクリーニング代	63,800円(税込)			

EQUIPMENT

オートロック	○	洗濯機置場	○	バルコニー	○
エレベーター	○	浴室乾燥機	○	CATV	○
TVモニター付きインターフォン	○	洗浄機能付暖房便座	○	BSアンテナ	○
宅配ボックス	○	追い焚き	○	CSアンテナ	○
ガスコンロ	○	居室床材フローリング	○	カーシェアリング	
IHクッキングヒーター	○	エアコン	○		
独立洗面台	○	浄化槽			

- 備考
- ①保証会社加入必須。木下グループ保証：初回保証料80%、利用手数料月額550円(税込)、継続保証委託料20,000円(2年毎)
 - ②木下の賃貸友の会加入必須。入居者補償制度、住まいのトラブル緊急サポート等のサービスを提供。月額1,980円(税込)円～/法人プラン月額990円(住まいのトラブル緊急サポートのみ)
 - ③定額ルームクリーニング代63,800円(税込)～
 - ④CATV、BS・CS110°、インターネット等(導入されているか否かは要確認)には別途契約、費用がかかります。
 - ⑤契約時、消毒代26,400円(税込)がかかります。

※図面と現況が異なる場合には現況を優先とします。

新宿本店

新宿区新宿3-21-4新宿ニューターワビル1階
TEL: 03-6279-2032



みずべや
水商売のお部屋



あずま通り店

新宿区歌舞伎町1-8-3良川ビル2階
TEL: 03-6205-5732

ラフィスタ板橋区役所前 603

物件種別	間取り	賃料	管理費等
マンション	1K	85,000円	15,000円

【Wi-Fiインターネット無料!※シーファイブ】ペット可 築浅高級賃貸マンション

【Wi-Fiインターネット無料!※シーファイブ】ペット可 築浅高級賃貸マンション

敷金/保証金	0円	礼金/権利金	85,000円
敷引/償却金	0円	更新料	1.5ヶ月(新賃料)
更新事務手数料			
その他費用			
物件所在地	東京都板橋区板橋3丁目8-12		
交通	都営三田線 板橋区役所前駅 徒歩2分 東武東上線 下板橋駅 徒歩11分 東武東上線 大山駅 徒歩13分		
間取り詳細			
構造	鉄筋コンクリート 6階 / 10階建		
面積	25.87㎡	向き	南西
築年月	2020年1月	契約期間	普通借家契約 2年
退去日		入居時期	2024年2月10日
駐車場	駐輪場 バイク置き場		
設備	浴室乾燥, ガス給湯, バス・トイレ別, CS, 押入, 2口コンロ, ガスキッチン, 温水洗浄便座, エアコン, 室内洗濯機置場, シャワー, BS, モニタ付オートロック, 洗面化粧台, ネット使用料不要, クローゼット, フローリング, システムキッチン, トイレ有, ガスコンロ, ユニットバス, ガスコンロ設置済, バス有, シューズボックス, インターホン, デザイナーズ, エレベーター, 外壁タイル張り, 宅配BOX		
入居諸条件	ペット可, 事務所不可, 二人入居可		
損害保険	要 23,000円(2年)		
保証会社	必須 保証会社必須/～50%		
備考	■入居中サポート/21450円 ■抗菌代/17600円 ■事務手数料/11000円 ■保証会社必須/～50% ■保険/23000円 ■鍵費用/22000円 ■契約期間(2年普借) ※違約金有 ☆AZPの賃料+1万円でスーパーゼロプラン適用 ★0 ■ペット飼育時条件有		

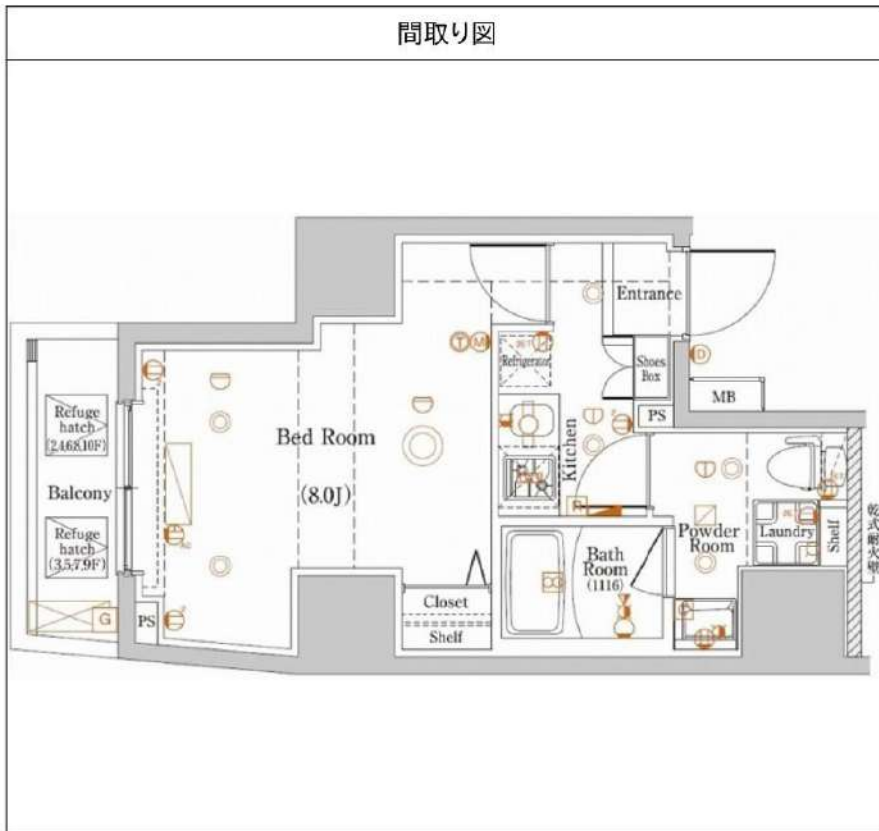
外観



その他



間取り図



※図面と異なる場合は現況を優先となります。

新宿本店 新宿区新宿3-21-4新宿ニュータウンワビル1階
TEL: 03-6279-2032



みずぺや
水商売のお部屋



あずま通り店 新宿区歌舞伎町1-8-3良川ビル2階
TEL: 03-6205-5732

有楽町線平和台駅 徒歩7分 東武東上線東武練馬駅 徒歩18分
有楽町線氷川台駅 徒歩18分

FR :

クレヴィスタ練馬平和台
505

東京都練馬区平和台2丁目48-1

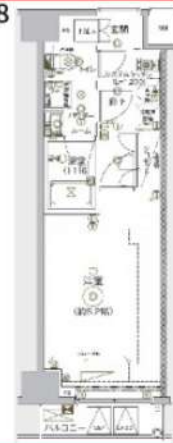
構造 鉄筋コンクリート8階建

面積 25.93㎡

竣工 2017年3月

間取り 1K

退去予定日：2024/01/18
方角：南西



※掲載写真は他の間取りが含まれますので、必ず現地をご確認ください。

セールスポイント

こだわりで選びたい方におすすめ。練馬区エリアで住まいをお探しなら「クレヴィスタ練馬平和台」。セキュリティ面は、TVインターホン・オートロックなど充実しているので安心して生活できます。物件にはシステムキッチンが備え付けてあります。駐輪場付き物件です。お部屋探しも楽しく。練馬区や有楽町線平和台付近のことなら当社へご連絡下さい。経験豊富なスタッフがお待ちしております。

備考

室内設備は浴室乾燥機・洗面所独立など豊富に揃っており、過ごしやすいお部屋になっております。セキュリティ面は、オートロック・TVインターホンなどを備え付けているので安心して暮らせます。

※図面と現況が異なる場合は現況優先になります。



▼賃貸借条件

賃料	85,000円
共益費	15,000円
契約期間	2年
更新料	新賃料の1ヶ月
▼その他条件	
ペット	不可
法人	可
外国籍	留学生(語学/専/短) 敷金+1.5 社会人・大学生 敷金+1

※法人(保証会社不可):敷金+2ヶ月/礼金+2ヶ月
※水・風可:敷金+1ヶ月
※2人同居:敷金+1ヶ月
※不動産業者同居不可(連保も不可)
※民泊転貸禁止
※先行申込可・先行契約不可

▼初期費用

敷金	0ヶ月
礼金	0ヶ月
保証:イオースカート	緊急連絡先40%
保証:ルームバンク 口振手数料¥330	緊急連絡先40%
保証:GTN	GTN 外国籍の方エポスグローバルプラン 総額家賃の100% +月次費用 総額家賃の2%
その他月額費用	リビングアシスト総合保険 800円
室内清掃費用	55,000円
鍵交換代	33,000円
その他初期費用	書類作成代 11,000円
入居時期	予定2024年2月上旬

新宿本店 新宿区新宿3-21-4新宿ニュータウンビル1階
TEL : 03-6279-2032



みずべや
水商売のお部屋



あずま通り店 新宿区歌舞伎町1-8-3良川ビル2階
TEL : 03-6205-5732

ZOOM椎名町 203

物件種別	間取り	賃料	管理費等
マンション	1K	98,000円	10,000円

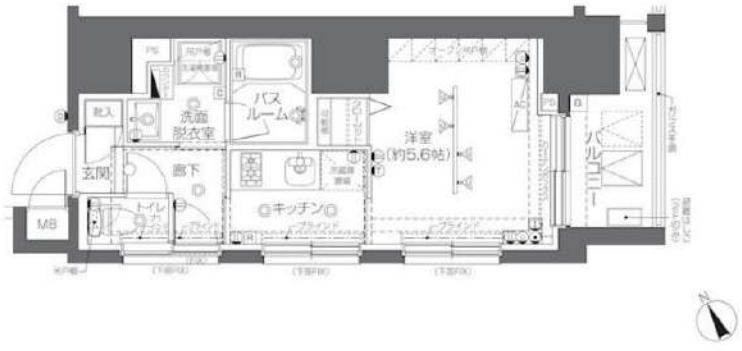
敷金/保証金	0円	礼金/権利金	0円
敷引/償却金		更新料	1ヶ月(新賃料)
更新事務手数料			
その他費用	<small>[-一時金] 鍵交換費用(税込): 33,000円 [月次費用] 家財保険+付帯サービス(税込): 1,735円 (備考) ■契約時: 当月分+翌月分の賃料・管理費をお支払い頂きます ■ペット飼育時: 敷金1ヶ月分追加(別途飼育補則参照・要申請書) ■解約時: ルームクリーニング費用及び借主負担分の原状回復費用をお支払い頂きます</small>		
物件所在地	東京都豊島区長崎1丁目11-16		
交通	西武池袋線 椎名町駅 徒歩4分 東京メトロ有楽町線 要町駅 徒歩7分 山手線 池袋駅 徒歩21分		
間取り詳細	2階: 洋室 5.60畳		
構造	鉄筋コンクリート 2階 / 15階建		
面積	26.12㎡	向き	南東
築年月	2021年9月22日	契約期間	普通借家契約 2年
退去日		入居時期	即入居
駐車場	駐輪場 バイク置き場		
設備	2口ガス 独立洗面台 脱衣室 浴室乾燥機 追焚 温水洗浄便座 室内洗濯機置場 角部屋 二面採光		
入居諸条件	ペット可		
損害保険			
保証会社	必須 トーシンライフ、オリコフォレントインシュア、全保連/保証料: 初回=賃料等×50%、月額=賃料等×1%		
備考	■民泊利用不可 ■自転車: 月額500円 バイク: 月額2,000円 ※要空き確認・2年分一括払い ■部屋タイプ: C ◆内見予約は『スマート内覧』◆大手法人保証会社未加入時: 敷金・礼金を各1ヶ月追加 ■外国籍相談可(申込条件: 在留カード必須、日本語読み書き出来る方、連帯保証人必須: 日本人又は永住者) ■短期解約違約あり: 契約開始日より1年未満に退去した場合は賃料+管理費の1ヶ月分を支払うこと		

外観



その他

間取り図



※図面と異なる場合は現況を優先となります。

新宿本店 新宿区新宿3-21-4新宿ニューターワビル1階
TEL: 03-6279-2032



みずべや
水商売のお部屋

あずま通り店 新宿区歌舞伎町1-8-3良川ビル2階
TEL: 03-6205-5732

間取り図



基本情報

住所	東京都豊島区上池袋2丁目 40-13	号室	803
交通	1 山手線池袋駅 徒歩11分	間取り	1K
	2 東武東上線北池袋駅 徒歩9分	広さ	壁芯32.26㎡
	3 山手線大塚駅 徒歩13分	方角	北西
築年月	2018年7月	構造	RC・15階建
		現況	即時

賃料等

敷金	0ヶ月	礼金	1ヶ月
賃料	134,000円		
共益費	11,000円		

●SBI日本少額短期保険/20,000円 契約期間2年 ●再契約料/新賃料の1ヵ月

■鍵交換代33,000円 ■退去時クリーンコート代55,000円 ■事務手数料22,000円 ■退去時精算手数料5,500円 (最終請求時) ■指定賃貸保証加入 (総賃料100%) ■賃料等引き落とし料330円/月 ■家具家電撤去費用49,500円 (家具家電無し契約を希望の場合) ■短期解約違約金: 賃料1ヶ月分 (1年未満) ■モバイルwifi (50GB) 付 ■民泊・簡易宿泊による利用及びそれに伴う広告等は一切禁止 ■法人で保証会社加入無しの場合、敷金1ヵ月 ■海外審査相談可 ■全物件先行契約になります。 ■事務所・SOHO利用禁止 ■外国籍の方: GTN加入要 (海外審査OK) 初回保証料: 賃料総額100% 月次手数料2,330円 (税込) ■ラグジュアリーシリーズ

設備

エレベーター / 宅配ボックス / フローリング / 家具・家電付 / エアコン / ネット使用料不要 / TVインターホン / システムキッチン / 給湯 / バストイレ別 / 脱衣所 / 浴室乾燥機 / 温水洗浄便座 / 洗面所独立 / クロゼット / オートロック / 敷金不要 / 外国人可 / キャンペーン特集

建物内観



外観画像



SET UP賃貸 (家具・家電付き) 対応

[家具・家電付き基本内容] 条件をご確認下さい。
 ●TV ●冷蔵庫 ●レンジ
 ●ベット ●デスク ●チェア
 ●カーテン ●その他備品
 ※物件により異なる場合がございます。
 詳しくはお問合せ下さい。



新宿本店

新宿区新宿3-21-4新宿ニュータワービル1階
TEL: 03-6279-2032

みずばや

水商売のお部屋

あずま通り店

新宿区歌舞伎町1-8-3良川ビル2階
TEL: 03-6205-5732