

メインステージ幡ヶ谷駅前 203号室

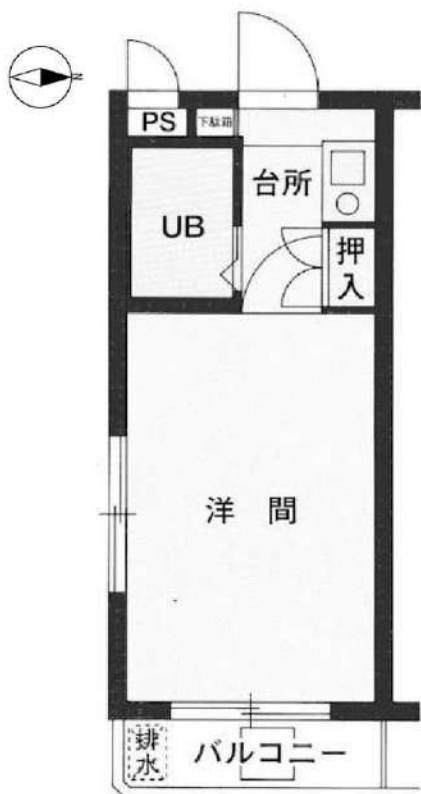
交通

京王新線「幡ヶ谷」駅 徒歩 4分

京王線「笹塚」駅 徒歩 11分
東京メトロ千代田線「代々木上原」駅 徒歩 17分

間取り **1K** (20.27㎡) 賃料 **72,000円** (管理費8,000円)

最寄り駅まで徒歩4分！周辺のお買い物環境充実★都心へのアクセスも良好です♪



※図面と現況に相違がある場合は現況を優先とします。
※写真については別部屋の写真を使用している可能性もございます。

【周辺施設】

ライフ 幡ヶ谷店 徒歩2分
ピジョンマンション 渋谷幡ヶ谷駅前店 徒歩3分

【募集条件】

所在地	東京都渋谷区幡ヶ谷2丁目 19-18	
築年月	1991年9月	
構造	鉄筋コンクリート造	
総戸数	30戸	
敷金・礼金	0ヶ月・0ヶ月	
償却	-	
契約期間	普通借家契約 2年間	
現況	退去予定	
入居時期	2024年04月中旬予定	
更新料	1.5ヶ月 更新事務手数料 5,500円 (税込)	
解約予告	50日間	
火災保険	要加入 2年間20,000円	
契約時費用	鍵交換費	19,800円
	契約事務手数料	11,000円
	ハウスクリーニング代	55,000円
※ハウスクリーニング代は退去時支払いも選択出来ます！		
設備概要	メールボックス, 敷地内ゴミ置き場, IHクッキングヒーター, 浴室乾燥, パストイレ同室, エアコン, 冷蔵庫, TVインターホン, フローリング, シューズボックス, 角住戸, 2面採光	
ガス種類	都市ガス	
備考	二人入居:	不可
	楽器使用:	不可
	保証会社:	必須
	ペット飼育:	不可
	短期解約金:	6ヶ月未満解約の場合総賃料の1ヶ月分
	高齢者入居:	みまもりS加入等条件有(月額3千円)

新宿本店 新宿区新宿3-21-4新宿ニューパークビル1階
TEL: 03-6279-2032



みずべや
水商売のお部屋



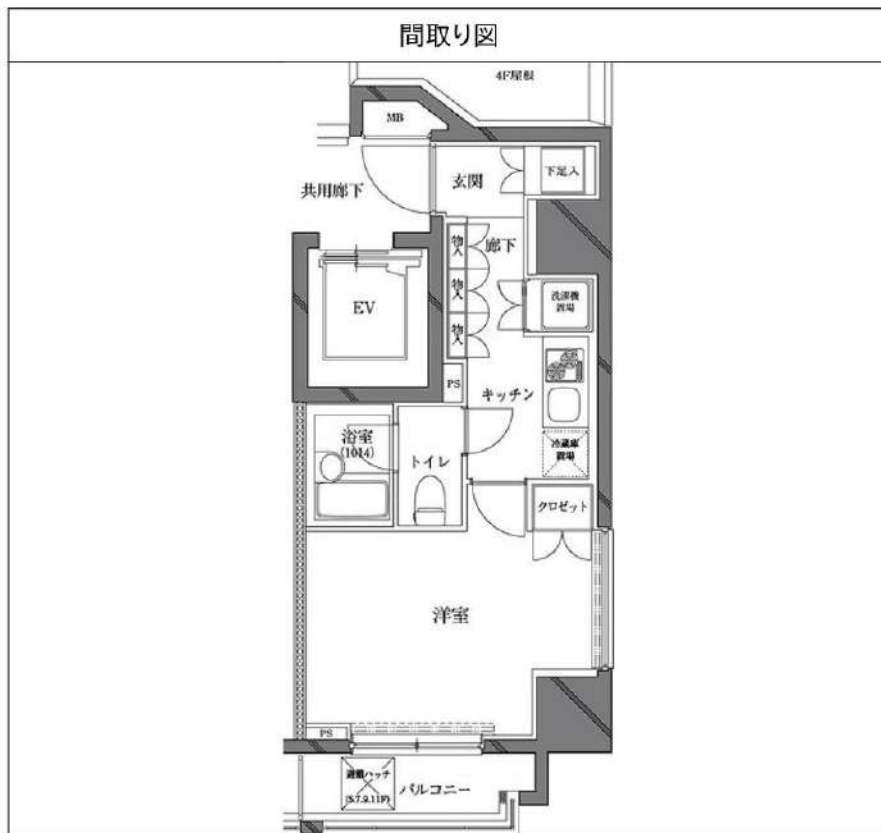
あずま通り店 新宿区歌舞伎町1-8-3良川ビル2階
TEL: 03-6205-5732

セジョリ西麻布 902

物件種別	間取り	賃料	管理費等
マンション	1K	116,500円	11,000円

セキュリティも室内設備も充実!ペットと暮らせる高級分譲賃貸マンション♪

セキュリティも室内設備も充実!ペットと暮らせる高級分譲賃貸マンション♪



敷金/保証金	0円	礼金/権利金	58,250円
敷引/償却金	0円	更新料	1ヶ月(新賃料)
更新事務手数料			
その他費用			
物件所在地	東京都港区西麻布4丁目19-10		
交通	東京メトロ日比谷線 広尾駅 徒歩11分 東京メトロ銀座線 表参道駅 徒歩14分 都営大江戸線 六本木駅 徒歩17分		
間取り詳細			
構造	鉄筋コンクリート 9階 / 12階建		
面積	27.25㎡	向き	西
築年月	2012年1月	契約期間	普通借家契約 2年
退去日		入居時期	2024年4月18日
駐車場	駐輪場		
設備	温水洗浄便座, クローゼット, エアコン, モニタ付オートロック, TVインターホン, 室内洗濯機置場, バス有, シャワー, BS, トイレ有, 浴室乾燥, ガスコンロ, システムキッチン, ガス給湯, シューズボックス, バス・トイレ別, CS, 押入, 2口コンロ, ガスキッチン, ユニットバス, デザイナーズ, エレベーター, 外壁タイル張り, 宅配BOX		
入居諸条件	ペット可, 事務所不可, 二人入居不可		
損害保険	要 23,000円(2年)		
保証会社	必須 保証会社必須/～50%		
備考	■更新料/新賃料の1.00ヶ月 ■保証会社必須/～50% ■鍵費用/22000円 ■保険/23000円 ■更新事務手数料/11000円 ■ペット飼育時条件有		

※図面と異なる場合は現況を優先となります。

新宿本店

新宿区新宿3-21-4新宿ニュータワービル1階
TEL: 03-6279-2032



みずべや
水商売のお部屋



あずま通り店

新宿区歌舞伎町1-8-3良川ビル2階
TEL: 03-6205-5732

パティナーV代々木上原 304

物件種別	間取り	賃料	管理費等
マンション	1K	124,500円	15,000円

【Wi-Fiインターネット無料!※FGBB】ペット可 高級分譲賃貸マンション

【Wi-Fiインターネット無料!※FGBB】ペット可 高級分譲賃貸マンション



敷金/保証金	0円	礼金/権利金	124,500円
敷引/償却金	0円	更新料	1.5ヶ月(新賃料)
更新事務手数料			
その他費用			
物件所在地	東京都渋谷区上原3丁目21-17		
交通	東京メトロ千代田線 代々木上原駅 徒歩8分 小田急線 東北沢駅 徒歩6分 京王井の頭線 駒場東大前駅 徒歩10分		
間取り詳細			
構造	鉄筋コンクリート 3階 / 4階建		
面積	24.51㎡	向き	北
築年月	2017年3月	契約期間	普通借家契約 2年
退去日		入居時期	2024年2月14日
駐車場	駐輪場 バイク置き場		
設備	24時間換気システム, 浴室乾燥, ガス給湯, バストイレ別, CS, 押入, 2ロコンロ, ガスキッチン, 温水洗浄便座, エアコン, 室内洗濯機置場, シャワー, BS, 人感照明センサー, モニタ付オートロック, システムキッチン, ネット使用料不要, クローゼット, フローリング, トイレ有, ガスコンロ, エニットバス, ガスコンロ設置済, バス有, シューズボックス, 洗面化粧台, TVインターホン, メールボックス, デザイナーズ, エレベーター, 外壁タイル張り, 宅配BOX		
入居諸条件	ペット可, 事務所不可, 二人入居可		
損害保険	要 23,000円(2年)		
保証会社	必須 保証会社必須/～50%		
備考	■入居中サポート/21450円 ■抗菌代/17600円 ■事務手数料/11000円 ■保証会社必須/～50% ■保険/23000円 ■鍵費用/22000円 ■契約期間(2年普借)※違約金有☆AZPの賃料+1万円でスーパーゼロプラン適用★0 ■ペット飼育時条件有		

※図面と異なる場合は現況を優先となります。

新宿本店 新宿区新宿3-21-4新宿ニュータウンビル1階
TEL : 03-6279-2032



みずばや
水商売のお部屋



あずま通り店 新宿区歌舞伎町1-8-3良川ビル2階
TEL : 03-6205-5732

入居可能予定日

即入居可

0502 号室

オーパスホームズ芝公園

 都営三田線「芝公園」 徒歩6分 / 都営大江戸線「赤羽橋」 徒歩3分



Room Detail

間取りリニューアル工事1/15以降完工予定！

敷金・礼金ゼロ！キャンペーン中！

1DK / 27.47㎡

敷金 無し 礼金 無し


保険等 加入要：20,000円/2年

共益費 10,000 円 月額合計 145,000 円

135,000 円

マンション・ビル



 東京都港区 芝3丁目14-15

構造 鉄骨鉄筋コンクリート造12階建 / 5階部分 戸数 30戸 完成 2003年8月1日

設備 BS、オートロック、防犯カメラ、宅配用ボックス、エレベーター、自転車駐輪可、モニター付インターホン、ペット可、コンロ口数2、バス・トイレ別、シャワー、温水洗浄暖房便座、室内洗濯機置場、エアコン、下駄箱、収納スペース、加ゼット、フローリング、バルコニー

備考 ■解約予告2ヶ月前（日割） ■更新料：新賃料の1ヶ月分 ■第一保証会社：エポス（初回料：40%、月次：無、更新料：10000円/1年 or 14000円/1年） ■第二保証会社：JRAG（初回料：70%、月次：無、更新料：10000円/1年） ■退去時RC代（税別）：35,000円、エアコン清掃費1基辺り：15,000円 ■1年未満解約違約金：FRと同月分（FR無又は1ヶ月未満は1ヶ月分） 総賃料額敷金・礼金ゼロ！キャンペーン中！ 間取りリニューアル工事1/15以降完工予定！インターネット無料。 (株)ファミリーネットジャパン TEL：03-6759-2970。 駅より徒歩約3分の好立地！3路線3駅利用可！鍵交換費用必須！大手法人で保証会社を外す場合は敷金1ヶ月積み増し。

Point

【案内方法】 Goweb上で内見予約必須 AL：呼1467 部屋：4階EV向かって右側のPSにキーボックス 3690。

※記載の情報と現況が異なる場合現況を優先します

新宿本店 新宿区新宿3-21-4新宿ニュータワービル1階
TEL：03-6279-2032



みずのや
水商売のお部屋



あずま通り店 新宿区歌舞伎町1-8-3良川ビル2階
TEL：03-6205-5732

入居可能予定日

即入居可

0502 号室

オーパスホームズ芝公園

 都営三田線「芝公園」 徒歩6分 / 都営大江戸線「赤羽橋」 徒歩3分



*記載の情報と現況が異なる場合現況を優先します

EXAM 代々木八幡

小田急線『代々木八幡』駅 > 徒歩4分
 東京メトロ千代田線『代々木公園』駅 > 徒歩6分
 小田急線『参宮橋』駅 > 徒歩10分

EXAM YOYOGI HACHIMAN



新宿まで3駅5分! 小田急線利用の場合 **2線3駅利用可能**

新宿・渋谷へのアクセス良好! 緑豊かで閑静な住宅街

角部屋・2面採光
 オートロック、TVモニター付インターフォン、独立洗面台
 浴室乾燥機、宅配ボックス etc 設備も充実!



202号室 1DK / 31.09m²
 賃料 150,000円



2人入居可能!
3月中旬入居可能予定

- 設備
- エアコン
- 独立洗面台
- 24時間換気システム
- 浴室乾燥機
- 室内洗濯機置場
- シャワートイレ
- オートロック
- カラーTVモニター付インターフォン
- インターネット光対応
- 宅配BOX
- BS/CS
- 敷地内ゴミ置場
- システムキッチン
- エレベーター
- バイク置場 原付のみ (有料)
- 駐輪場 (有料)

物件概要

東京都渋谷区代々木5-36-8
 鉄筋コンクリート造 地上5階建て22戸
 2017年3月竣工 居住中(2/13退去予定)

- 共益費: ¥7,000 ■敷金: 1ヶ月/礼金: 1ヶ月
- ◆契約期間: 2年
- 更新料: 新賃料の1ヶ月相当額
- 更新事務手数料: ¥5,500 (税込)
- 保険(2年): ¥20,000 (税込)
- 鍵設定料: ¥22,000 (税込)
- 24時間サポート(2年): ¥16,500 (税込)
- 賃料等引落手数料: 月¥330 (税込)
- 家賃保証会社加入義務あり (日本セーフティ指定)
- 初回保証料: 賃料(共益費込)の50%
- 継続保証料: 月¥800 or 年¥10,000
- 駐輪場(空き有): ¥550/月(税込)
- バイク置場(原付のみ): ¥3,300/月(税込)
- ※短期解約違約金: 1年未満の解約で1ヶ月分賃料
- ※退去時費用エアコン清掃費: ¥28,600(税込)/2台
- 室内清掃費: ¥49,500(税込)

契約条件

申込時必要書類

Web(申込受付くん)より申してください※法人契約可
 身分証明(契約者及び同居者全員分顔写真付き両面)
 収入証明(源泉徴収もしくは直近3ヶ月分給与明細等)
 ※ペット飼育、楽器演奏、事務所利用不可



※携帯電話の受信状況は、実際にご使用される携帯電話で室内から通話確認をお願い致します。
 ※インターネットのお申込は個人でお手続きが必要です。
 ※図面と現状が相違する場合は現状を優先します。

RENECAT導入済物件★消臭抗菌効果が半永久持続
★家具・家電付賃貸へ変更可★すぐお住まいになれます

0203 号室 専有面積 43.05㎡

間取 1DK

賃料 **173,000** 円/月

共益費 15,000 円/月

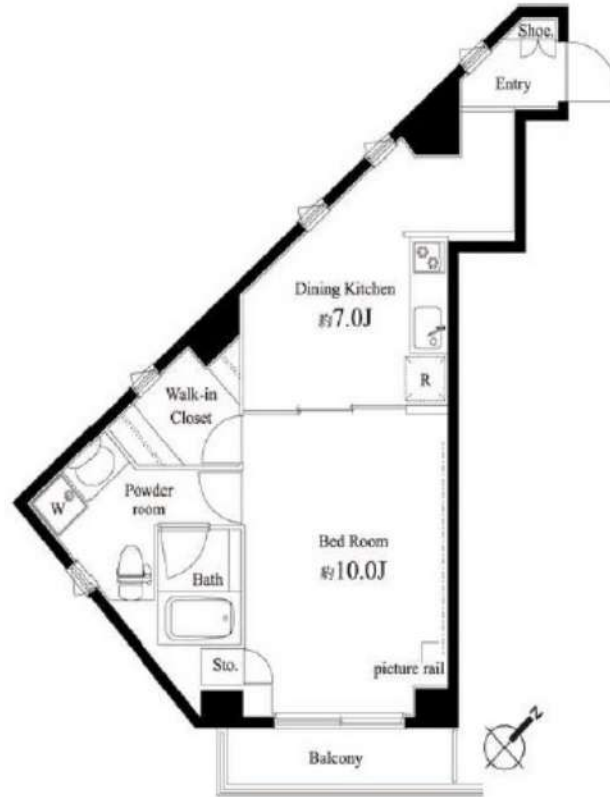
物件概要

所在地／ 東京都港区六本木7丁目1-19
構造・規模／ 鉄骨鉄筋コンクリート造 16階建
総戸数／ 37 戸
築年月／ 2006年10月01日
入居日／ 2024年04月19日

契約条件

敷金0ヶ月・礼金0ヶ月

保証システム利用料:家賃総額の55%(最低金額5.5万円)
24Hサポート料22,000円/1年・鍵交換代19,800円
室内抗菌処理代16,500円事務手数料5,500円
当社指定賃貸入居者総合保険加入の事(別途費用)
※賃料口座引落し(口座振替手数料:月額550円)
普通賃貸借1年契約(更新型)※
※1、2回目の更新時5%の賃料改定あり。更新料は1回のみ。
2回目以降の更新料は無い為、安心して永くお住まいいただけます
※室内写真は別部屋になります



24時間安心サポート

設備のトラブルに24時間365日の受付体制

医療健康サービス 24

看護師が24時間365日ご相談に応じます。

※図面と現況が異なる場合、現況優先とさせていただきます。
※退去時清掃費用、更新時更新費用等がございます。

Access

東京メトロ千代田線
「乃木坂」駅徒歩 1分

東京メトロ日比谷線
「六本木」駅徒歩 8分

- タイル張りの美しい外観
- TVモニター付オートロック
- 共用部に防犯カメラ設置
- 監視カメラ付エレベーター
- ダブルロック&ディンプルキー
- 人感センサーライト
- 床フローリング仕様
- エアコン2台完備
- オリジナルシステムキッチン
- 2口ガスコンロ(グリル付)
- バスルームとトイレを独立
- ★雨天・冬は必須!浴室換気乾燥機
- ★追い焚き機能付バス
- パウダールーム洗面台
- ウォークインクローゼット
- インターネット光対応(別途費用)
- CATV(別途費用)
- 24時間受取可能宅配BOX
- 駐輪場(空き条件等含め要詳細確認)
- ペット小型2匹まで可(別途敷金1ヵ月)



新宿本店 新宿区新宿3-21-4新宿ニュータウンビル1階
TEL: 03-6279-2032



みずべば
水商売のお部屋



あずま通り店 新宿区歌舞伎町1-8-3良川ビル2階
TEL: 03-6205-5732

キャピタルマークタワー 15階部分

一分譲賃貸マンション

南東向き/15階 1LDK+WIC



☆収納多数
広々WIC!!
☆食洗器付き
☆使いやすい同線

24時間有人管理
フロントコンシェルジュ
免震構造
オール電化

- 宅配BOX
- 各階ゴミステーション
- CATV
- オートロック
- エレベーター



JR山手線・京浜東北線
『田町』8分
駅まで徒歩8分
3駅5路線利用可



- 【共用施設】
- ゲストルーム
 - フィットネスルーム
 - キッズルーム
 - パーティールーム
 - ラウンジ など
- (一部予約・費用負担要)



賃料	255,000 円
管理費	15,000 円
敷金	1ヶ月
礼金	1ヶ月
所在地	港区芝浦4丁目10-1
交通	JR山手線「田町」駅まで徒歩8分 都営三田線「三田」駅まで徒歩11分 都営浅草線「泉岳寺」駅まで徒歩13分
□専有面積	約 58.74 m ²
□構造・規模	鉄筋コンクリート造 地下1階付地上47階建て
□階数	15 階部分
□築年数	2007年10月
□現況	空室
□解約時	室内クリーニング・エアコンクリーニング費用負担
□解約予告	1ヶ月前
□契約形態	定期借家契約:2年間(再契約型)
<p>※図面と現況が異なる場合は現況優先とします。 ※当社規定の保険に加入して頂きます(18,000円~/2年) ※連帯保証人をお願いする場合がございます。 ※保証会社必須 (初回保証料:賃料総額の30%~/月額保証料1%) ※契約時、アクト安心ライフ24加入:16,500円(税込)/2年。 ※退去時、室内クリーニング・エアコン内部洗浄費用の負担あり。 ※更新時、更新事務手数料 個人:11,000円(税込)/法人:0.25ヶ月+税。 ※ネット回線の契約可能プランは、ご自身でご確認ください。 ※室内・共用部・禁煙。</p>	
<p>【任意項目】 ※契約時、鍵交換費用有(費用確認中/任意) ※光触媒消臭スプレー:税込8,250円~/任意/お部屋の広さによって変動あり。 <お申し込みの後、入居審査がございます。審査結果によってお断りする場合がございます。審査結果の内容についてはお答えできません。></p>	
ペット相談	駐輪場
相談	確認
駐車場	確認
バイク置場	確認
駐輪場	確認

※図面・方位については概略につき、現況と相違する場合は現況を優先致します。※ご成約の際には、当社既定の仲介手数料とそれにかかる消費税を別途申し受けます。 ※駐車場・バイク置場・駐輪場に関しては空き要確認。

新宿本店 新宿区新宿3-21-4新宿ニューターワビル1階
TEL: 03-6279-2032



みずばや
水商売のお部屋



あずま通り店 新宿区歌舞伎町1-8-3良川ビル2階
TEL: 03-6205-5732