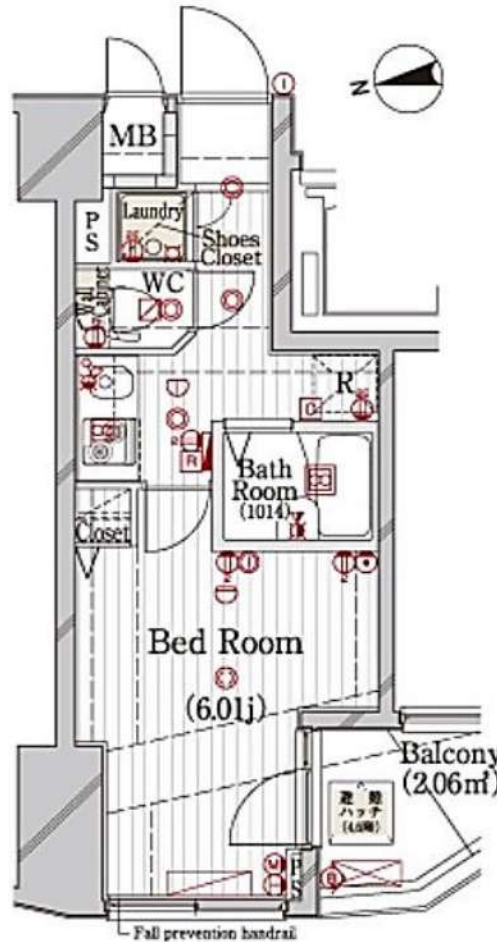


ル・リオン品川中延セトルシティ	号室	賃料	管理費	敷金	礼金	保証金
	203	79,000円	10,000円	0ヶ月	0ヶ月	1ヶ月
3路線利用可能 都内へのアクセスも楽々	交通	都営浅草線 「中延」駅徒歩3分	東急大井町線 「中延」駅徒歩5分	東急池上線 「荏原中延」駅徒歩10分		



図面・写真と現状が異なる場合は現状優先と致します。

所在地	〒142-0053 東京都品川区中延6-3-19		
構造	鉄筋コンクリート造 地上8階建		
築年数	2009年12月	契約形態	普通契約2年
専有面積	20.03㎡	間取り	1K(6帖)
火災保険料【2年間】 24時間緊急対応料	2,000円(税別)/月額	間取り 取手 事務 数 更新料	10,000円(税別) 新賃料1.5ヶ月分 契約2年間
保証会社(必須)	月額保証料: 総賃料の1% (最低1000円) ※にじいろライフ利用時 別途 引落手数料500円(税別) ※年更新料無 初回保証料: 総賃料×50% ※にじいろライフ利用時 上記は株式会社 にじいろライフ 利用の場合 ※その他保証会社取扱あり		
専有部分	<ul style="list-style-type: none"> ・クローゼット ・室内洗濯機置場 ・フローリング ・エアコン ・シューズボックス ・TVモニター付インターホン ・システムキッチン (2口ガスコンロ) 		
共有部分	<ul style="list-style-type: none"> ・オートロック ・エレベーター ・宅配ボックス ・メールボックス ・防犯カメラ ・BS/CS ・駐輪場 ※空き状況・詳細は建物管理会社に要確認 建物管理: 日本ハウズイング㈱ TEL: 03-3341-9245 ・24時間ゴミ出し可能 ・インターネット (NTT フレッツ光) ※別途契約 ・CATV 		
内見時期	3月28日	入居時期	4月中旬
その他	<ul style="list-style-type: none"> ・保証金1ヶ月分は契約時償却 ・退去日 3/27予定 ・ペット飼育可能(敷金1ヶ月分追加・退去時償却) ※飼育規則は建物管理に要確認 ・退去時ハウスクリーニング代請求 ・短期解約違約金有り (1年未満の場合賃料1ヶ月分) ・建物管理【日本ハウズイング㈱ TEL: 03-3341-9245】 ・法人: 敷金1ヶ月・礼金1か月・保証金0ヶ月 		
必要書類	申込時	身分証明書	
	契約時	住民票 (3ヶ月以内) 認印 (シヤチハタ不可)	

新宿本店

新宿区新宿3-21-4新宿ニュータワービル1階
TEL: 03-6279-2032



みずべや
水商売のお部屋



あずま通り店


新宿区歌舞伎町1-8-3良川ビル2階
TEL: 03-6205-5732

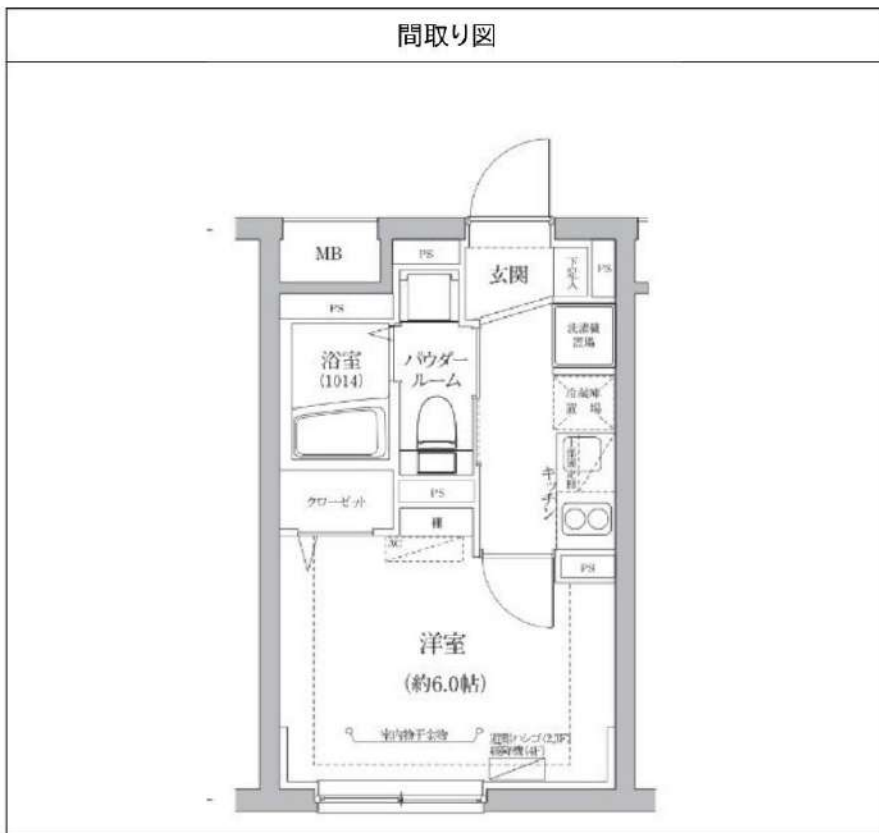
ベルシードステアー品川荏原 203

物件種別	間取り	賃料	管理費等
マンション	1K	83,000円	15,000円

【必須】ベルプラス[家財保険/設備トラブル24時間駆け付け/騒音・近隣トラブルサポート]
【月額:2200円(税込)] or 【2年一括:44000円(税込)] 選択可※但し一括払いは途中解約返金不可

【建物管理会社:株式会社ベルテックス TEL:03-6304-5597】 ペット種類・インターネット・BS・CS・駐車場・バイク置き場・駐輪場など共有部分に関しては建物管理会社にご確認下さい ※ペット可の場合は敷金積増(償却)となります。

外観

その他



敷金/保証金	0円	礼金/権利金	83,000円
敷引/償却金		更新料	1.5ヶ月(新賃料)
更新事務手数料	0円		
その他費用	[一時金] 室内抗菌代: 13,000円 [月次費用] ベルプラス: 2,200円		
物件所在地	東京都品川区荏原6丁目5-13		
交通	東急目黒線 西小山駅 徒歩10分 東急目黒線 武蔵小山駅 徒歩14分 東急池上線 荏原中延駅 徒歩14分		
間取り詳細	洋室 6.00畳		
構造	鉄筋コンクリート 2階 / 4階建		
面積	20.63㎡	向き	南
築年月	2024年1月	契約期間	普通借家契約 2年
退去日		入居時期	即入居
駐車場			
設備	24時間換気システム, 2口コンロ, TVインターホン, インターホン, エアコン, オートロック, クローゼット, システムキッチン, シャワー, シューズボックス, ネット使用料不要, バス・トイレ別, モニタ付オートロック, 温水洗浄便座, 給湯, 光ファイバー, 室内洗濯機置場, 洗面化粧台, 洗面所独立, 洗面台, 脱衣所, 暖房便座, 当社管理物件, 浴室乾燥, ウォークインクローゼット, 2F以上, ガスコンロ, ガスコンロ設置済, CATV, 宅配BOX, 敷地内ゴミ置き場, メールボックス		
入居諸条件	ペット相談, ルームシェア相談, 飲食店不可, 外国人相談, 楽器使用不可, 高齢者相談, 子供相談, 事務所不可, 性別不問, 単身可, 二人入居相談, 法人可		
損害保険			
保証会社	必須 指定保証会社: 初回契約時: 40%~, (JRAG: 1万円/年(月330円))		
備考	【必ず】図面はいい生活スクエア【必ず】図面はいい生活スクエアより取得ください【必須】ベルプラス[家財保険/設備トラブル24時間駆け付け/騒音・近隣トラブルサポート] 【月額:2200円(税込)] or 【2年一括:44000円(税込)] 選択可※但し一括払いは途中解約返金不可短期解約違約金: 1年未満は総賃料2ヶ月分, 1年以上1.5年未満は総賃料1.5ヶ月分, ペット飼育可能の場合は敷金積増/償却となります。法人様申込の場合、条件によっては礼金増額になる場合がございます。		

※図面と異なる場合は現況を優先となります。

新宿本店 新宿区新宿3-21-4新宿ニュータウンビル1階
TEL: 03-6279-2032



みずべや
水商売のお部屋



あずま通り店 新宿区歌舞伎町1-8-3良川ビル2階
TEL: 03-6205-5732

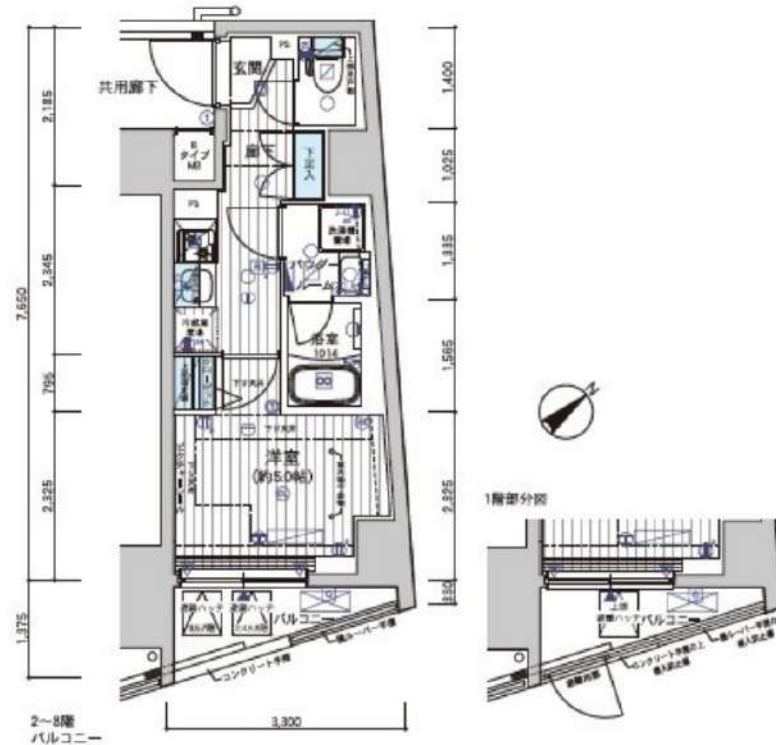
ペット飼育可能物件

防犯カメラ,分譲タイプ,2F以上,オートロック,モニタ付オートロック,ダブルロック,ディンプルキー,ダブルディンプルキー,24時間緊急通報システム

【外観】



【間取り図】



※図面と現状が異なる場合は現状優先となります。

賃料	88,000円		
管理費等	20,000円	間取り	1K
敷金	無	礼金	1ヶ月
敷引 償却金	- -	保証金	-
建物名	メインステージ不動産II		
物件種別	マンション	号室	0803号室
建物所在地	東京都品川区荏原1丁目10番2号		
交通	東急目黒線 不動前 徒歩10分 都営浅草線 戸越 徒歩10分		
間取詳細	洋室(5畳)		
構造・規模	鉄筋コンクリート 11階建 8階		
専有面積	22.01㎡	向き	南東
築年月	2021年2月下旬	契約期間	2年
入居時期	2024年4月中旬予定	更新料	1.5ヶ月(新賃料)
損害保険	有 15,000円 24ヶ月		
駐車場	駐輪場		
設備	エレベーター, 24時間ゴミ出し可, 風除室, 敷地内ゴミ置き場, 宅配BOX, システムキッチン, 2ロコンロ		
その他費用	[一時金] 退去時鍵交換費(契約時請求): 22,000円 AMLクラブサポート費(契約時請求): 16,500円 ハウスクリーニング費(退去時請求): 49,500円		
入居諸条件	ペット可 事務所不可 楽器等の使用不可 二人相談		
保証会社	必須 50%~		
備考	ペット可(敷1) 引越し業者指定 保証会社必須(エボス) 退去時要清掃代 解約予告50日前 電力業者指定有 ネット込(シーファイブ)		

情報更新日 2024年2月11日

No.11670803

新宿本店 新宿区新宿3-21-4新宿ニュータウンビル1階
TEL: 03-6279-2032



みずべや
水商売のお部屋



あずま通り店 新宿区歌舞伎町1-8-3良川ビル2階
TEL: 03-6205-5732

プレミアムキューブ品川戸越 702

物件種別	間取り	賃料	管理費等
マンション	1R	88,500円	15,000円

【Wi-Fiインターネット無料!※シーファイブ】ペット2匹飼育可 高級分譲賃貸マンション♪

【Wi-Fiインターネット無料!※シーファイブ】ペット2匹飼育可 高級分譲賃貸マンション♪

外観

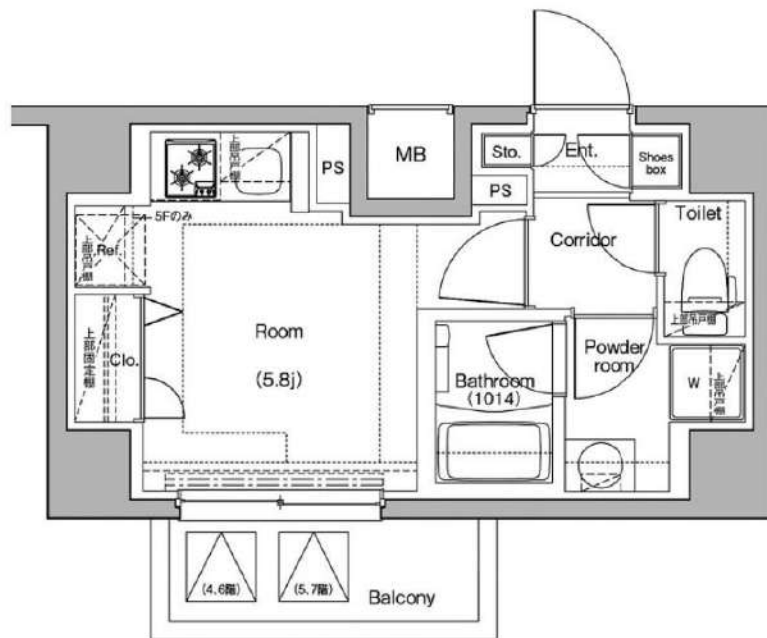


その他



※図面と異なる場合は現況を優先となります。

間取り図



敷金/保証金	0円	礼金/権利金	0円
敷引/償却金	0円	更新料	1.5ヶ月 (新賃料)
更新事務手数料			
その他費用			
物件所在地	東京都品川区戸越6丁目20番17		
交通	都営浅草線 中延駅 徒歩4分 東急大井町線 戸越公園駅 徒歩5分 横須賀線 西大井駅 徒歩13分		
間取り詳細			
構造	鉄筋コンクリート 7階 / 8階建		
面積	20.74㎡	向き	北西
築年月	2016年11月	契約期間	普通借家契約 2年
退去日		入居時期	即入居
駐車場	バイク置き場		
設備	浴室乾燥, ガス給湯, バス・トイレ別, CS, シャワー, 2口コンロ, ガスキッチン, 温水洗浄便座, エアコン, 洗面所独立, 室内洗濯機置場, 押入, BS, 人感照明センサー, モニタ付オートロック, システムキッチン, ネット使用料不要, クローゼット, フローリング, トイレ有, ガスコンロ, ユニットバス, ガスコンロ設置済, バス有, シューズボックス, 洗面化粧台, TVインターホン, デザイナーズ, エレベーター, 外壁タイル張り, 宅配BOX		
入居諸条件	ペット可, 事務所不可, 二人入居可		
損害保険	要 23,000円 (2年)		
保証会社	必須 保証会社必須/～50%		
備考	<ul style="list-style-type: none"> ■入居中サポート/21450円 ■抗菌代/17600円 ■事務手数料/11000円 ■保証会社必須/～50% ■保険/23000円 ■鍵費用/22000円 ■契約期間(2年普借)※違約金有☆AZPの賃料+1万円でスーパーゼロプラン適用★50 ■ペット飼育時条件有 		

新宿本店 新宿区新宿3-21-4新宿ニュータウンビル1階
TEL: 03-6279-2032



みずべや
水商売のお部屋

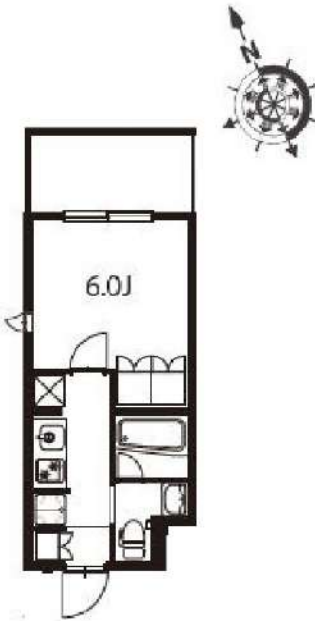


あずま通り店 新宿区歌舞伎町1-8-3良川ビル2階
TEL: 03-6205-5732

アジュールコート東大井 214

ネット使用料無料！（シーファイブ）
 ☆敷金・礼金ゼロゼロ 初期費用を抑えて引っ越しが可能です☆

賃貸条件	賃料 敷金	90,000円 0ヶ月	共益費 礼金	12,000円 0ヶ月
所在地	東京都品川区東大井2丁目20-10			
交通	京急本線「立会川」駅 徒歩3分			
	京浜東北線「大井町」駅 徒歩15分			
	東京モノレール「大井競馬場前」駅 徒歩14分			
種別	賃貸マンション		構造	鉄筋コンクリート
規模	地上5階建て/2階部分		間取	1K
専有面積	21.48㎡		築年数	2020年11月
入居可能日	即時		現況	空家
更新料	新賃料の1ヶ月		向き	北東
保険	18,000円(2年)		鍵交換代 ※税込	38,500円
保証会社	※エポス ルームIDからの審査になります。 【ルームID】月額総賃料の50%/月次保証料、月額総賃料の1.5% 【オリコフォレントインシュア】→月額総賃料の50%～/年間保証料10,000円～※引落し手数料330円（税込）掛かる場合あり			
費用	プレミアデスク2年（税込）：16,500円 害虫バリア（税込）：16,500円			
必要書類	■審査時：顔写真付き身分証、在籍証明、収入証明 ■契約時：住民票			
その他	ペット	不可	楽器	不可
	事務所	不可	法人	可
	駐輪場	有 330円/月（込）	バイク	有 3,300円/月（込）
	駐車場	有 満車	トランク ルーム	無
	先行	契約	インターネット	無料 有線 シーファイブ (0120-998-886)
備考	■ルームクリーニング費用：借主負担、退去時払い ■短期解約違約金：1年未満1ヵ月 ■解約予告：2ヵ月前 ■プレミアムデスク代の中に登録料4,400円（税込）を含みます。 ■大手法人契約時【+礼1】で諸条件ご相談可 ■バイク：250cc迄 ■奇数階：ホワイト、偶数階：ブラウン			
共用管理	株式会社S-FITパートナーズ			



※写真は参考となります



ローソン H京急立会川駅前
 店まで200m
 まいばすけっと 立会川駅
 北店まで145m
 松屋 立会川店まで173m

オートロック	宅配ボックス	エアコン	温水洗浄便器	モニター付きインターホン	エレベーター
都市ガス	デザイナーズ	ネット無料	浴室乾燥機	ゴミ出し24時間OK	駐輪場

※図面と現況が異なる場合は、現況優先となります。 情報掲載日 2024/1/15

新宿本店 新宿区新宿3-21-4新宿ニュータウンビル1階
 TEL：03-6279-2032

みずばや
水商売のお部屋

あずま通り店 新宿区歌舞伎町1-8-3良川ビル2階
 TEL：03-6205-5732

THE PREMIUM CUBE G 大崎 406

物件種別	間取り	賃料	管理費等
マンション	1LDK	201,500円	20,000円

【Wi-Fiインターネット無料!※シーファイブ】ペット2匹可 高級分譲賃貸マンション

【Wi-Fiインターネット無料!※シーファイブ】ペット2匹可 高級分譲賃貸マンション

外観



その他



※図面と異なる場合は現況を優先となります。

間取り図



敷金/保証金	201,500円	礼金/権利金	201,500円
敷引/償却金	201,500円	更新料	1.5ヶ月(新賃料)
更新事務手数料			
その他費用			
物件所在地	東京都品川区西品川2丁目2-25		
交通	山手線 大崎駅 徒歩9分 東急大井町線 下神明駅 徒歩10分 都営浅草線 戸越駅 徒歩14分		
間取り詳細	LDK 12.50畳		
構造	鉄筋コンクリート 4階 / 5階建		
面積	44.10㎡	向き	西
築年月	2020年4月	契約期間	普通借家契約 2年
退去日		入居時期	2024年4月16日
駐車場	駐輪場 バイク置き場		
設備	浴室乾燥、ガス給湯、バス・トイレ別、CS、押入、ガスキッチン、温水洗浄便座、エアコン、エアコン2台、室内洗濯機置場、シャワー、BS、ウォークインクローゼット、シューズボックス、モータ付オートロック、洗面化粧台、ネット使用料不要、クローゼット、3口以上コンロ、フローリング、トイレ有、ガスコンロ、ユニットバス、ガスコンロ設置済、バス有、追い焚き風呂、システムキッチン、TVインターホン、デザイナーズ、エレベーター、外壁タイル張り、宅配BOX		
入居諸条件	ペット可、事務所不可、二人入居可		
損害保険	要 25,000円(2年)		
保証会社	必須 保証会社必須/～50%		
備考	■入居中サポート/21450円 ■抗菌代/17600円 ■事務手数料/11000円 ■保証会社必須/～50% ■保険/25000円 ■鍵費用/25300円 ■契約期間(2年普借)※違約金有☆AZPの賃料+1万円でスーパーゼロプラン適用★0 ■ペット飼育時条件有		

新宿本店

新宿区新宿3-21-4新宿ニューワークビル1階
TEL: 03-6279-2032



みずべや
水商売のお部屋



あずま通り店

新宿区歌舞伎町1-8-3良川ビル2階
TEL: 03-6205-5732