

住み替え応援システムRe+Room
家賃でポイントがたまる！
住み替えて使ってお得！

安心管理システム24時間管理
学生・女性にオススメ

敷金・礼金0カ月

独立洗面台付

※二人入居不可



新生活応援
賢く!身軽に!はじめる新生活!
家電リース

お得!家電は安心の4点セットをご用意しております。

リースできるスマート家電4点セット
エアコン2つ
洗濯機
冷蔵庫
電子レンジ
液晶テレビ

新品 月額 **5,500**円
中古 月額 **4,400**円

ACCESS

J R南武線 稲田堤駅 徒歩12分

J R南武線 中野島 徒歩13分

京王相模原線 京王稲田堤 徒歩15分

102号室

賃料 **64,000円**

管理費 **2,000円**

敷金 **0ヶ月** 礼金 **0ヶ月**

OUTLINE

間取り 1DK タイプ 専有面積 31.88㎡

入居日 2024年03月中旬 内見 2/29~現地対応予定

「木下の賃貸」友の会費 2,640 円(税込)/月額

所在地 神奈川県川崎市多摩区菅馬場1丁目7-35

構造 木造 規模 2階建1階

竣工日 2010年3月 総戸数 8戸

駐輪場 有り 空き 要確認

駐車場 ー 空き ー

駐車場賃料 11,000 円/月額(税込) 駐車場礼金及び仲介手数料 ー

ペット飼育 不可 ペット飼育の場合の敷金 ー

方位 南 ガス LPG

建物管理会社 株式会社木下の賃貸

LEASE CONDITION

契約期間 2年 更新料 新賃料 1 ヶ月

解約予告 1ヶ月前に文書で当社宛に通知

鍵交換費 19,800 円(税込) 消毒代 19,800 円(税込)

定額ルームクリーニング代 74,800 円(税込)

EQUIPMENT

オートロック	洗濯機置場	バルコニー
エレベーター	浴室乾燥機	CATV
TVモニター付きインターフォン	洗浄機能付暖房便座	BSアンテナ
宅配ボックス	追い焚き	CSアンテナ
ガスコンロ	居室床材フローリング	カーシェアリング
IHクッキングヒーター	エアコン	
独立洗面台	浄化槽	

備考 ※保証会社利用必須です。木下グループをご利用の場合、初回保証料80%と月額550円(税込)の利用手数料、また2年毎に20,000円の継続保証委託料が必要です。※CATV、インターネット等対応物件の場合、利用時は別途契約、費用がかかります。※契約時に定額ルームクリーニング代として63,800円(税込)~(お部屋の広さにより異なります)です。※BBM-NET対応物件の場合、月額基本使用料は無料ですが、オプションサービスには別途費用がかかります。※入居者補償制度あり※契約時に除菌消毒代が発生致します。※木下の賃貸友の会加入必須。月額1,980(税込)円~/法人プラン月額990円(住まいのトラブル緊急サポートのみ)

※図面と現況が異なる場合には現況を優先とします。

新宿本店

新宿区新宿3-21-4新宿ニューターワビル1階
TEL : 03-6279-2032



みずべや
水商売のお部屋



あずま通り店

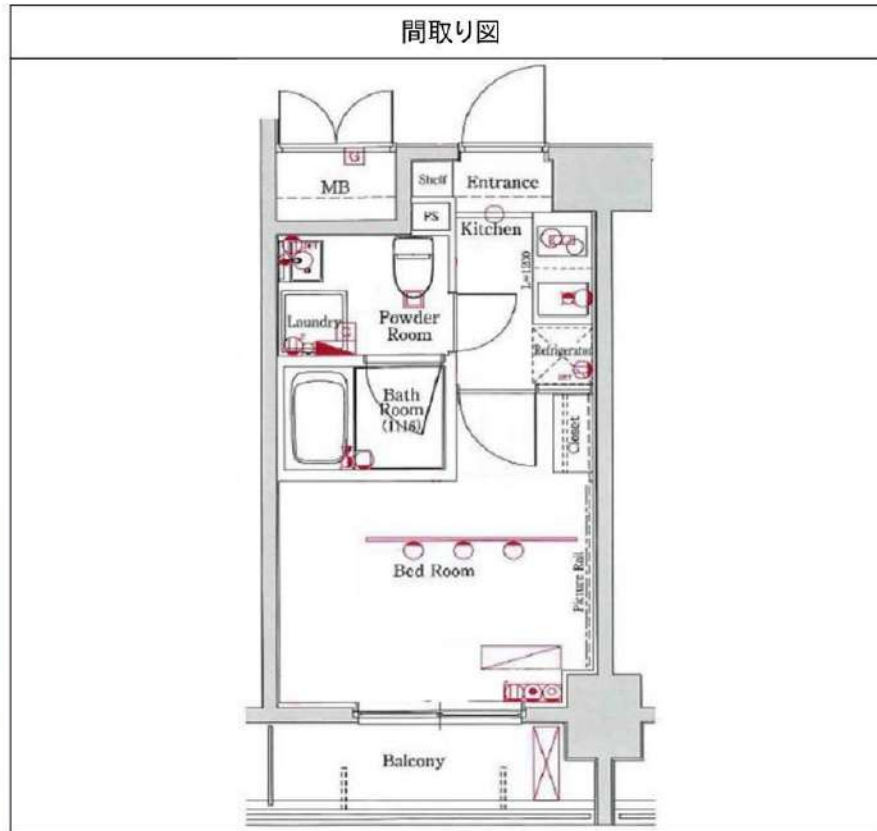
新宿区歌舞伎町1-8-3良川ビル2階
TEL : 03-6205-5732

エクセリア川崎 403

物件種別	間取り	賃料	管理費等
マンション	1K	72,000円	15,000円

【インターネット無料!※BB4U】ペット可 高級分譲賃貸マンション

【インターネット無料!※BB4U】ペット可 高級分譲賃貸マンション



敷金/保証金	0円	礼金/権利金	0円
敷引/償却金	0円	更新料	1.5ヶ月(新賃料)
更新事務手数料			
その他費用			
物件所在地	神奈川県川崎市川崎区小川町13-5		
交通	京浜東北線 川崎駅 徒歩6分 京急本線 京急川崎駅 徒歩8分 南武線 八丁畷駅 徒歩11分		
間取り詳細			
構造	鉄筋コンクリート 4階 / 11階建		
面積	19.64㎡	向き	南西
築年月	2008年1月	契約期間	普通借家契約 2年
退去日		入居時期	2024年4月2日
駐車場	駐輪場		
設備	浴室乾燥, オートロック, ガス給湯, バストイレ別, CS, シャワー, 2口コンロ, ガスキッチン, 温水洗浄便座, エアコン, 洗面所独立, 室内洗濯機置場, 押入, BS, CATV, 洗面化粧台, ネット使用料不要, フローリング, システムキッチン, トイレ有, ガスコンロ, ユニットバス, バス有, シューズボックス, TVインターホン, デザイナーズ, エレベーター, 外壁タイル張り, 宅配BOX		
入居諸条件	ペット可, 事務所不可, 二人入居可		
損害保険	要 21,000円(2年)		
保証会社	可 保証会社必須/～50%		
備考	■入居中サポート/21450円 ■抗菌代/17600円 ■事務手数料/11000円 ■保証会社必須/～50% ■保険/21000円 ■鍵費用/22000円 ■契約期間(2年普借)※違約金有☆AZPの賃料+1万円でスーパーゼロプラン適用★0 ■ペット飼育時条件有		

※図面と異なる場合は現況を優先となります。

新宿本店 新宿区新宿3-21-4新宿ニートワークビル1階
TEL: 03-6279-2032



みずばや
水商売のお部屋



あずま通り店 新宿区歌舞伎町1-8-3良川ビル2階
TEL: 03-6205-5732

プレスタイル川崎 601

物件種別	間取り	賃料	管理費等
マンション	1K	75,000円	10,000円

《必須》ベルプラス[家財保険/設備トラブル24時間駆け付け/騒音・近隣トラブルサポート]
【月額:2200円(税込)] or 【2年一括:44000円(税込)] 選択可※但し一括払いは途中解約返金不可

【建物管理会社:株式会社グローバル・ハート TEL:03-5908-4121】 ペット種類・インターネット・BS・CS・駐車場・バイク置き場・駐輪場など共有部分に関しては建物管理会社にご確認下さい ※ペット可の場合は敷金積増(償却)となります。

外観

その他

間取り図


敷金/保証金	0円	礼金/権利金	75,000円
敷引/償却金		更新料	1.5ヶ月(新賃料)
更新事務手数料	0円		
その他費用	[一時金] 鍵交換費: 33,000円, 室内抗菌代: 13,000円 [月次費用] ベルプラス: 2,200円		
物件所在地	神奈川県川崎市幸区中幸町4丁目22-3		
交通	京浜東北線 川崎駅 徒歩8分 南武線 尻手駅 徒歩12分 京急本線 京急川崎駅 徒歩13分		
間取り詳細			
構造	鉄筋コンクリート 6階 / 10階建		
面積	20.19㎡	向き	西
築年月	2009年2月	契約期間	普通借家契約 2年
退去日	2024年2月19日	入居時期	2024年4月上旬
駐車場			
設備	24時間換気システム, 2F以上, 2ロコンロ, TVインターホン, インターホン, エアコン, オートロック, ガスコンロ, ガスコンロ設置済, クローゼット, システムキッチン, シャワー, シューズボックス, バス・トイレ別, モニタ付オートロック, 給湯, 当社管理物件, 室内洗濯機置場, 温水洗浄便座, 洗面台, 暖房, 便座, 浴室乾燥, エレベーター, 宅配BOX, 敷地内ゴミ置き場, 分譲タイプ, メールボックス		
入居諸条件	ペット不可, ルームシェア相談, 飲食店不可, 外国人相談, 楽器使用不可, 高齢者相談, 子供相談, 事務所不可, 性別不問, 単身可, 二人入居相談, 法人可		
損害保険			
保証会社	必須 指定保証会社: 初回契約時: 50%、[リロ:月1,000円][URAG:1万円/年(月330円)][カーサ:月1%][エポス:月1.3%][ジャックス:月額保証料1%]		
備考	【必ず】図面はいい生活スクエア【必ず】図面はいい生活スクエアより取得ください《必須》ベルプラス[家財保険/設備トラブル24時間駆け付け/騒音・近隣トラブルサポート] 【月額:2200円(税込)] or 【2年一括:44000円(税込)] 選択可※但し一括払いは途中解約返金不可短期解約違約金: 1年未満は総賃料2ヶ月分、1年以上1.5年未満は総賃料1.5ヶ月分。ペット飼育可能の場合は敷金積増/償却となります。法人様申込の場合、条件によっては礼金増額になる場合がございます。		

※図面と異なる場合は現況を優先となります。

新宿本店 新宿区新宿3-21-4新宿ニューターワビル1階
TEL: 03-6279-2032

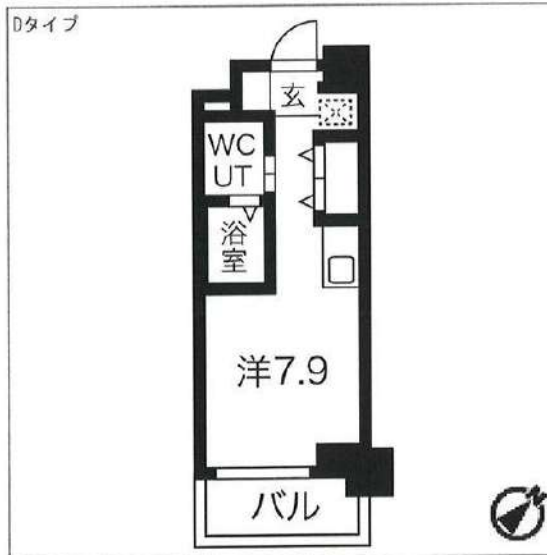
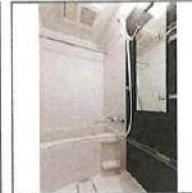


みずべや
水商売のお部屋



あずま通り店 新宿区歌舞伎町1-8-3良川ビル2階
TEL: 03-6205-5732

物件種目	[住居用] マンション		
物件名	クラリッサ川崎EAST		
号室名	504 (5階部分)		
所在地	〒210-0002 神奈川県川崎市川崎区榎町7-7		
交通	京浜急行線「京急川崎」徒歩8分 京浜東北線「川崎」徒歩12分		
建築構造	鉄筋コンクリート造 地上9階 総戸数38戸		
間取タイプ	スタジオタイプ[洋7.9]		
専有面積	20.73㎡	開口部方位	東
築年	2018年02月		
現況/入居時期	退去予定(2/26) / 2024年3月中旬		
賃料	75,000 円		
共益費・管理費	9,500円		
敷金	1ヶ月		
礼金	1ヶ月		
保証金		償却・敷引	1ヶ月
更新料	新賃料の1ヶ月		
契約期間	2年間		
町内会費			
駐車場	敷地内駐車場 共用部の空き情報は建物管理会社へご確認ください。		
備 考			
★オートロック用「置き配」利用可能物件です 建物管理会社(共用部):LifeStyle株式会社 03-6858-4127 バルコニー面積:3.62㎡			
設 備			
【キッチン】ガスコンロ(2口) 【水廻り】風呂(ユニットバス)・トイレ(水洗)・洗面台(独立)・浴室乾燥機・シャワートイレ・バス・トイレ別・洗濯機置場(室内) 【冷暖房】エアコン(冷暖房) 【収納】シューズボックス【放送・通信】BS・CS・ケーブルTV・インターネット対応・ネット使用料不要 【セキュリティ】オートロック・宅配BOX・防犯カメラ・インターホン(カメラ付き) 【その他】専用ごみ置場・エレベーター(1基)・オートバイ駐輪場・自転車置場・ガス(都市ガス)・バルコニー/ベランダ・分譲タイプ			
条 件			
【条件】 ペット相談(小型犬、猫可)・外国人契約可能・単身者限定・保証会社利用必須			



※ この資料は物件の概略紹介資料になります。写真、間取図面、設備、概要などが現況と異なる場合は現況優先となります。

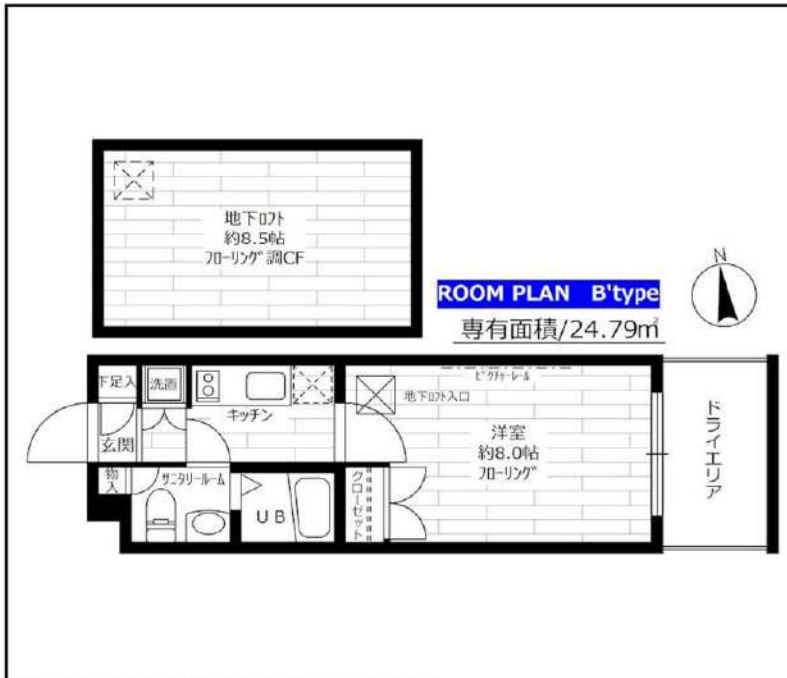
特記事項：
webサービス広告掲載 [許可]・チラシ、雑誌等掲載広告 [許可]・保証会社：保証会社利用必須 弊社提携保証会社 初回40% 次年度1万円～ 申込によって異なりますのでご確認ください。・保険：保険料加入 火災保険 2年契約 20,000円・更新事務手数料：11,000円(税込/更新時)・24Hサポート(2年毎)：16,500円(税込/契約時)・消臭抗菌費：16,500円(税込/契約時)・カギ交換費用：29,700円(税込/契約時)・契約事務手数料：11,000円(税込/契約時)
個人の転貸禁止、短期解約違約金有(6ヶ月以内の解約時賃料総額2か月分、1年以内の解約時賃料総額1ヶ月分)、ペット飼育相談可(要相談・敷2償却)、現況優先、広告掲載エンド向け媒体のみ可・保証会社利用必須(保証人代行費用 40%)・初期費用 月額賃料(管理費込)・敷金：退去時償却、退去時エアコンクリーニング費用16,500円(税込)
※空き予定物件はすべて先行契約でのご案内となります。先行申込は受け付けておりません。



分譲型賃貸マンション

東急田園都市線 宮崎台駅まで 徒歩10分

メールボックス、システムキッチン、ガスコンロ設置済、2口コンロ、ガスレンジ付、ガスキッチン、バス・トイレ別、脱衣所、浴室乾燥、温水洗浄便座、洗面所にドア、洗面化粧台、シャワー付洗面台、バス有、トイレ有、シャワー、エアコン、BS、CS、CATV、ネット使用料不要、電話2回線、ネット専用回線、光ファイバー、TVインターホン、マルチメディアコンセント、インターホン、インターネット専用線配線済み、防犯カメラ、オートロック、カードキー、モニタ付オートロック、ロフト、給湯、エレベーター、敷地内ゴミ置き場、宅配BOX、24時間換気システム、冷房、暖房、外壁タイル張り、分譲タイプ、フローリング、クッションフロア、室内洗濯機置場、クローゼット、シューズボックス、玄関収納、収納有、人感照明センサー、ドライエリア、閑静な住宅街、緑豊かな住宅地



インターネット使い放題!

★光ケーブル★

(7°00'49°-契約料・通信料不要)

※端末は各自のご負担となります。

※P2P規制がかかります。

※この図面は販売図面をもとに作成しております。図面と異なる場合は現況を優先となります。

ステージファースト宮崎台

賃料	102号室 76,000円		
構造	鉄筋コンクリート造 地上階数 5階		
交通	東急田園都市線 宮崎台駅まで 徒歩10分		
所在地	神奈川県川崎市宮前区宮崎5丁目14-15		
完成	2008年5月	専有面積	24.79㎡
現況	空室	入居時期	相談
敷金	1ヶ月	共益費	5,000円
礼金	1ヶ月	契約終了時 敷金償却	1ヶ月
契約期間	普通 2年間	解約予告	1ヶ月前
更新料	新賃料1ヶ月	火災保険	20,000円(2年)
保証会社	必須	保証人	不要
契約条件	[一時金] アクト安心ライフ24要加入:16500円 鍵交換代:19800円 [月次費用] システム利用料:275円 初回保証料:月額費用の40%、1年毎に更新保証料10,000円。(GTN使用時50%~100%) ペット(不可)、外国人入居(相談)、楽器使用(不可)、事務所(不可) ※大手法人等、保証会社未加入の場合は敷金2ヶ月、礼金2ヶ月となります。		

★入居前に各種施工ができます! 防虫施工 22,000円 光触媒コーティング33,000円

新宿本店 新宿区新宿3-21-4新宿ニューワークビル1階
TEL: 03-6279-2032



みず贝ya
水商売のお部屋



あずま通り店 新宿区歌舞伎町1-8-3良川ビル2階
TEL: 03-6205-5732

ルーブル川崎参番館 1001

物件種別	間取り	賃料	管理費等
マンション	1K	77,000円	9,000円

敷金/保証金	0円	礼金/権利金	77,000円
敷引/償却金	0円	更新料	1ヶ月(新賃料)
更新事務手数料			
その他費用	[一時金]TFDclub: 17,000円, 鍵交換費用: 16,500円, ルームクリーニング費用(退去時): 55,000円		
物件所在地	神奈川県川崎市幸区南幸町1丁目49-7		
交通	京浜東北線 川崎駅 徒歩14分 南武線 尻手駅 徒歩9分		
間取り詳細	10階: 洋室 6.20畳, K 1.80畳		
構造	鉄筋コンクリート 10階 / 13階建		
面積	20.61㎡	向き	北東
築年月	2015年1月下旬	契約期間	普通借家契約 2年
退去日	2024年2月28日	入居時期	2024年3月中旬
駐車場	駐輪場		
設備	24時間換気システム, 2口コンロ, BS, CS, TVインターホン, エアコン, ガスコンロ設置済, ガス給湯, クローゼット, システムキッチン, シャワー, シューズボックス, ダウンライト, トイレ有, バス・トイレ別, バス有, フローリング, ユニットバス, 温水洗浄便座, 光ファイバー, 室内洗濯機置場, 照明付き, 人感照明センサー, 全室照明付き, 浴室乾燥, 浴室暖房, 24時間ゴミ出し可, エレベーター, 宅配BOX, 敷地内ゴミ置き場		
入居諸条件			
損害保険	要 全管協少額短期保険株式会社 18,000円 (2年)		
保証会社	必須 初回保証料30%(家賃+管理費)年間保証料10,000円 ※学生初回保証料9,000円		
備考	タイル貼分譲賃貸 浴室換気乾燥機 TVモニターインターホン バス・トイレ別 2口ガスシステムキッチン 宅配BOX		

2F以上,オートロック,ダブルロック,ディンプルキー,モニタ付オートロック,角住戸,外壁タイル張り,分譲タイプ,管理室

外観



その他





※図面と異なる場合は現況を優先となります。

新宿本店

新宿区新宿3-21-4新宿ニュータワービル1階
TEL: 03-6279-2032



みずべや

水商売のお部屋



あずま通り店

新宿区歌舞伎町1-8-3良川ビル2階
TEL: 03-6205-5732

プレール・ドーク元住吉

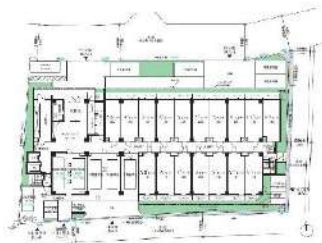
住み替え応援システムRe+Room
家賃でポイントがたまる！
住み替えで使ってお得！

安心管理システム24時間管理
学生・女性にオススメ

☆南向きの部屋 ☆オートロック付・宅配ボックス

ペット飼育可能！（小型犬または猫1匹、敷金+2ヶ月）

インターネット月額基本料無料（BBM-NET）



■ACCESS	
東急東横線 元住吉駅 徒歩9分	
J R横須賀線 武蔵小杉 徒歩20分	
J R南武線 平間 徒歩14分	
325号室	賃料 79,000円
	管理費 8,000円
	敷金 0ヶ月 礼金 1ヶ月

■OUTLINE			
間取り	1K	タイプ	専有面積 21.09㎡
入居日	2024年03月上旬	内見	2月27日退去予定
「木下の賃貸」友の会費 1,980 円（税込）/月額			
所在地 神奈川県川崎市中原区西加瀬9-24			
構造	RC造	規模	5階建3階
竣工日	2016年3月	総戸数	110戸
駐輪場	有り	空き	要確認
駐車場	有り	空き	要確認
駐車場賃料	—	駐車場礼金及び仲介手数料	それぞれ1ヶ月
ペット飼育	相談	ペット飼育の場合の敷金	敷金+2ヶ月
方位	南	ガ	入都市ガス
建物管理会社 株式会社キリタコミュニティ			

■LEASE CONDITION			
契約期間	2年	更新料	新賃料 1.25 ヶ月
解約予告	1ヶ月前に文書で当社宛に通知		
鍵交換費	22,000 円（税込）	消毒代	19,800 円（税込）
定額ルームクリーニング代	63,800 円（税込）		

■EQUIPMENT			
オートロック	○	洗濯機置き場	○
エレベーター	○	浴室乾燥機	○
TVモニター付きインターフォン	○	洗浄機能付暖房便座	○
宅配ボックス	○	追い焚き	○
ガスコンロ	○	居室床材フローリング	○
IHクッキングヒーター	○	エアコン	○
独立洗面台	○	浄化槽	○
バルコニー	○	CATV	○
		BSアンテナ	○
		CSアンテナ	○
		カーシェアリング	○

※保証会社利用必須です。木下グループをご利用の場合、初回保証料80%と月額550円（税込）の利用手数料、また2年毎に20,000円の継続保証委託料が必要です。※CATV、インターネット等対応物件の場合、利用時は別途契約、費用がかかります。※契約時に定額ルームクリーニング代として63,800円（税込）～（お部屋の広さにより異なります）です。※BBM-NET対応物件の場合、月額基本使用料は無料ですが、オプションサービスには別途費用がかかります。※入居者補償制度あり※木下の賃貸友の会加入必須。月額1,980（税込）円～/法人プラン月額990円（住まいのトラブル緊急サポートのみ）

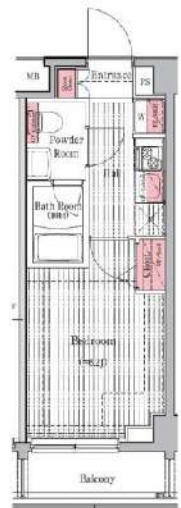
新生活応援
賢く!気軽に!はじめる新生活!
家電リース

お得で!家電は安心の4点セットをご用意しております。

リースできるスマート家電は、オプション2つでご利用いただけます。

10L冷蔵庫、洗濯機、電子レンジ、液晶TV

新品 月額 **5,500円** (税込)
中古 月額 **4,400円** (税込)



※図面と現況が異なる場合には現況を優先とします。

REALIZE 武蔵小杉Ⅱ

豊かな自然と抜群の交通の利便性が共存した街です！

701	702	703	704	
92,500	92,500	92,500	92,500	
1K A	1K B'	1K D	1K E	
601	602	603	604	605
92,000	92,000	92,000	92,000	92,000
1K A	1K B	1K C	1K D	1K E
501	502	503	504	505
91,500	91,500	91,500	91,500	91,500
1K A	1K B	1K C	1K D	1K E
401	402	403	404	405
91,000	91,000	91,000	91,000	91,000
1K A	1K B	1K C	1K D	1K E
301	302	303	304	305
90,500	90,500	90,500	90,500	90,500
1K A	1K B	1K C	1K D	1K E
201	202	203	204	205
90,000	90,000	90,000	90,000	90,000
1K A	1K B	1K C	1K D	1K E
101	102	エントランス・駐輪場		
88,000	88,000			
1K F	1K E'			

- 東急東横線「新丸子駅」徒歩9分
- JR・東急「武蔵小杉」徒歩10分



各タイプ共通
管理費10,000円

2024年3月新築！



※画像は完成予想パースになります。
※バイク置場の空車確認、駐車料金はバイクパークでご確認ください。

保証会社加入必須

- 全保連株式会社・株式会社Casa
(家賃合計の50%、年間保証委託料10,000円)
- 株式会社GTN
(家賃合計の70%、月額保証料1,000円、決済手数料330円)

種目	新築分譲賃貸マンション
最寄	武蔵小杉・新丸子
間取	1K
賃料	88,000円～
管理費	10,000円
条件	礼金1ヶ月 敷金0ヶ月

所在地	中原区上丸子山王町1-1447-2
交通	東急東横線「武蔵小杉」徒歩10分
建物名	レアライズ武蔵小杉
構造・階数	鉄筋コンクリート造7階建て
部屋番号	左図参照
専有面積	左図参照
築年数	令和6年3月22日竣工予定
契約期間	普通賃貸借契約 2年間
現状	建築中
入居日	相談

備考	更新料	新賃料の1ヵ月分
	損害保険(2年)	20,000円
	解約予告	2ヶ月前
	24時間サポート(月額)	1,000円
	駐車場(1台)	18,000円
	バイク: 空き・賃料は下記へご確認ください。 バイクパーク: 03-33718012 *退去時、クリーニング費用等借主負担あり インターネット無料	

※更新事務手数料0.275ヶ月分

* 図面と現況が異なる場合は現況優先となります。 * 1年未満解約の場合、違約金有。

新宿本店

新宿区新宿3-21-4新宿ニューターワビル1階
TEL: 03-6279-2032



みずべや
水商売のお部屋

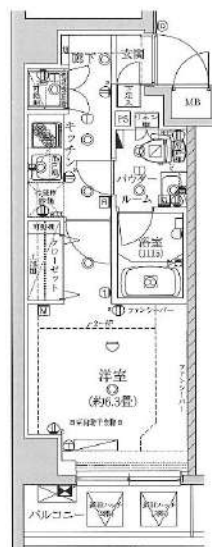


あずま通り店

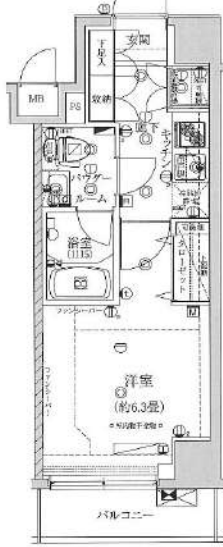
新宿区歌舞伎町1-8-3良川ビル2階
TEL: 03-6205-5732



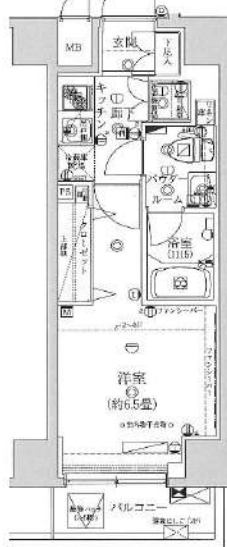
Atype



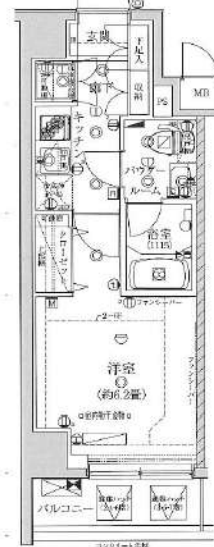
B・B'type



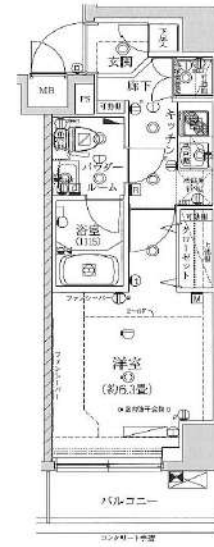
Ctype



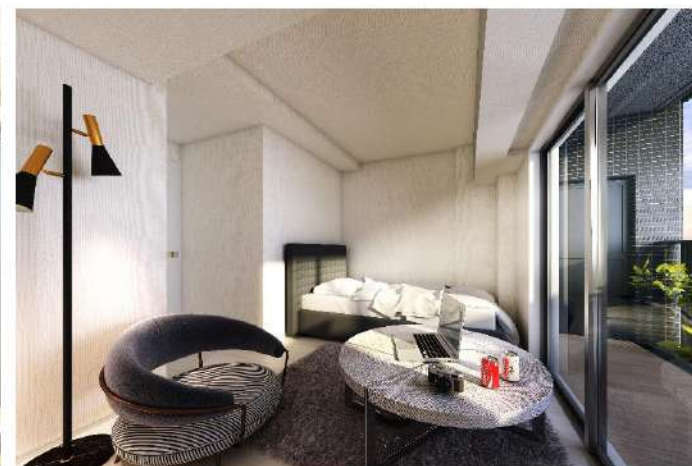
Dtype



E・E'type



Ftype



cccccs.com
wi-fi 無料



全日警



※画像は完成予想パースになります。

新宿本店

新宿区新宿3-21-4新宿ニートーワビル1階
TEL: 03-6279-2032



みずべや
水商売のお部屋



あずま通り店

新宿区歌舞伎町1-8-3良川ビル2階
TEL: 03-6205-5732

住み替え応援システムRe+Room
家賃でポイントがたまる！
住み替えて使ってお得！

安心管理システム24時間管理
学生・女性にオススメ

2口ガスコンロキッチン・追炊き・浴室乾燥機付き

☆LDK約10.7帖・洋室5.9帖の1LDK☆

☆インターネット月額基本料無料（BBM-NET）☆



新生活応援
賢く！手軽にはじめる新生活！
家電リース

お得で！家電は安心の4点セットをご用意しております。

リースで安くスマートライフ！
オプション2口ガスコンロも付いています！

生活に必要な家電の4点セットは4,400円！

新品 月額 **5,500円** (税込)
中古 月額 **4,400円** (税込)

ACCESS

J R南武線 武蔵新城駅 徒歩23分

東急田園都市線 溝の口 徒歩0分 神奈川中央交通 養福寺 乗車6分 徒歩5分

101号室

賃料 **89,000円**
管理費 **3,000円**
敷金 **0ヶ月** 礼金 **1ヶ月**

OUTLINE

間取り	1LDK	タイプ	専有面積	40.1㎡
入居日	2024年03月中旬		内見	内見不可 2/29退去予定
「木下の賃貸」友の会費 2640 円 (税込) /月額				
所在地	神奈川県川崎市高津区新作2-15-4			
構造	木造	規模	2階建1階	
竣工日	2017年12月		総戸数	8戸
駐輪場	有り	空	要確認	
駐車場	有り	空	要確認	
駐車場賃料	13,200 円/月額(税込)	駐車場礼金及び仲介手数料	それぞれ1ヶ月	
ペット飼育	不可	ペット飼育の場合の敷金	—	
方位	南西	ガス	LPG	
建物管理会社	株式会社木下の賃貸			

LEASE CONDITION

契約期間	2年	更新料	新賃料	1ヶ月
解約予告	1ヶ月前に文書で当社宛に通知			
鍵交換費	19,800 円 (税込)	消毒代	22,000 円 (税込)	
定額ルームクリーニング代	74,800 円 (税込)			

EQUIPMENT

オートロック	洗濯機置場	バルコニー	○
エレベーター	浴室乾燥機	CATV	○
TVモニター付きインターフォン	洗浄機能付トイレ便座	BSアンテナ	○
宅配ボックス	追い焚き	CSアンテナ	○
ガスコンロ	居室床材フローリング	カーシェアリング	○
IHクッキングヒーター	エアコン		○
独立洗面台	浄化槽		○

※保証会社利用必須です。木下グループをご利用の場合、初回保証料80%と月額550円(税込)の利用手数料、また2年毎に20,000円の継続保証委託料が必要です。※CATV、インターネット等対応物件の場合、利用時は別途契約、費用がかかります。※契約時に定額ルームクリーニング代として63,800円(税込)～(お部屋の広さにより異なります)です。※BBM-NET対応物件の場合、月額基本使用料は無料ですが、オプションサービスには別途費用がかかります。※入居者補償制度あり※契約時に除菌消毒代が発生致します。※駐車場契約の場合は礼金1ヶ月・仲介手数料1ヶ月分発生致します。※木下の賃貸友の会加入必須。月額1,980(税込)円～/法人プラン月額990円(住まいのトラブル緊急サポートのみ)

※図面と現況が異なる場合には現況を優先とします。

新宿本店

新宿区新宿3-21-4新宿ニューワールドビル1階
TEL: 03-6279-2032



みずべや
水商売のお部屋



あずま通り店

新宿区歌舞伎町1-8-3良川ビル2階
TEL: 03-6205-5732