

貸マンション

西高島平駅

エスパシオ西高島平(エスパシオニシタカシマダイラ) 205

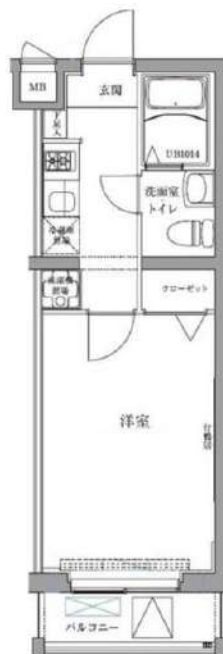
間取り
1K

専有面積
25.35㎡

築年月
2013年07月

チェックポイント！

駐輪場有,主要採光面:南西向き,事務所使用不可,ペット相談,保証人不要,二人入居可,デザイナーズ,外観タイル張り,B・T別シャワー,浴室乾燥機,トイレ,温水洗浄便座,洗面台,ガスコンロ付,2口コンロ,システムキッチン,クローゼット,シューズボックス,室内洗濯機置場,給湯都市ガス,フローリング,エアコン,C S,B S端子,モニター付オートロック,モニター付インターホン,ディンプルキー,エレベーター,宅配BOX



物件種目	貸マンション
最寄駅	西高島平
間取タイプ	1K
賃貸条件	賃料 74,000円 礼金なし 敷金なし 保証金なし

物件所在地	東京都板橋区三園2丁目 16-1		
交通	都営三田線 西高島平 徒歩10分		
建物	建物名	エスパシオ西高島平(エスパシオニシタカシマダイラ) 205	
	構造・規模	RC 5階建/2階部分	
	使用部分積	25.35㎡	
	間取内訳		
築年月	2013年07月	契約期間	2年
管理費等	なし 共益費 15,000円/月 雑費なし		
駐車場			
現況	居住中	入居可能時期	2024年2月27日
設備	B・T別シャワー浴室乾燥機,トイレ,温水洗浄便座,洗面台,ガスコンロ付,2口コンロ,システムキッチン,クローゼット,シューズボックス,室内洗濯機置場,給湯都市ガス,フローリング,エアコン,C S,B S端子,モニター付オートロック,モニター付インターホン,ディンプルキー,エレベーター,宅...		
保険等	要 2年23,000円		
備考	★契約金は家賃と保険※仲手別途 ■入居中サポート/1500円/月 ■保険/23000円 賃貸保証:利用可 保証会社必須/〜50% 利用駅1:東武東上線 成増 徒歩34分 利用駅2:都営三田線 新高島平 徒歩21分		

新宿本店 新宿区新宿3-21-4新宿ニュータウンビル1階
TEL: 03-6279-2032



みずべや
水商売のお部屋



あずま通り店 新宿区歌舞伎町1-8-3良川ビル2階
TEL: 03-6205-5732

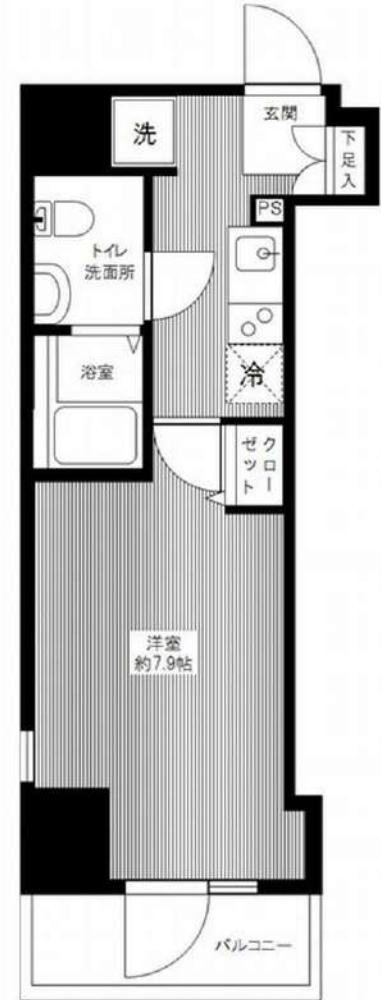
ペット可分譲賃貸マンション ☆☆『中板橋』駅～『池袋』駅まで直通7分☆☆

東武東上線
『中板橋』駅 徒歩8分
『ときわ台』駅 徒歩10分

AZEST ITABASHI II



※ライオンに関して※※申込自由※
※電気含むその他ライオン・ライオン系犬猫を除く6畳以内
事前にご案内をお願いします！※対象物件あり



■物件概要

- 名称 / AZEST ITABASHI II
- 所在地 / 東京都板橋区大谷口北町46番6号
- 構造 / 鉄筋コンクリート造 地上11階建
- 竣工 / 2013年1月
- 交通 / 東武東上線『中板橋』駅 徒歩8分
東武東上線『ときわ台』駅 徒歩10分

■賃貸条件

- 礼金 / 1ヶ月
- 敷金 / 0ヶ月
- 更新料 / 新賃料1.5ヶ月分
- 火災保険 / 18,000円
- 条件 / 文書事務手数料 5,500円(税込)
鍵交換費用 22,000円(税込)
探替事務手数料 330円/月(税込)
ステージ安心サポート24 19,800円(税込)
短期解約違約金特約有(1年未満1ヶ月)
- その他 / 保証会社加入のこと
保証人不要プランご相談可能
初回保証料：毎月支払額の30%～40%
※学生プラン有り：初回保証料 10,000円～
月額保証料 700円
※保証会社利用しない場合は、敷金2ヶ月
※別途留学生プラン有(連帯保証人不要)

～ご利用保証会社～
エポスROOM ID・ルームバンクインシェア
初回保証料：保証人有30%・保証人なし40%
※留学生プラン初回：毎月支払い合計額の80% (最低保証40,000円)
月額保証料 700円
外国人サポートプラン利用料 10,800円/年(初年度より)
※初期費用のお支払いにクレジットカード決済をご利用可
※法人様契約の際の諸条件は別途お問い合わせください

- TVEモニター付オートロック
- 2口ガスシステムキッチン(グリル付き)
- 独立洗面台(シャブ-ドレッサー)
- ウチコレット
- エアコン1基
- 室内洗濯防水バ
- 駐輪場 初回登録料3,000円(諸条件・空き状況は要確認)
- 敷地内ゴミ置き場(24時間ゴミ出し可)
- 無料インターネット(シーアィ)※他社回線不可
- BS・CSアンテナ
- 宅配BOX
- メールBOX
- エレベーター
- 浴室換気乾燥暖房機

※参考写真

独立洗面台 ネット無料

ペット飼育可能
小型犬・猫いずれか1匹
(成長時体重5kg・体長50cm以内)
※飼育時は敷金プラス1ヶ月(預かり)

敷0

【募集賃料】

号室	賃料	専有面積	間取り	現況
201	77,000円	25.36㎡	1K	3/31退去予定
管理費 8,000円				

※退去時、賃主の指定業者による室内のクリーニング費用(38,500円・税込)・エアコン内部洗浄(12,100円・税込/台)は借主様負担となります。 *図面と現況が異なる場合は現況優先と致します。

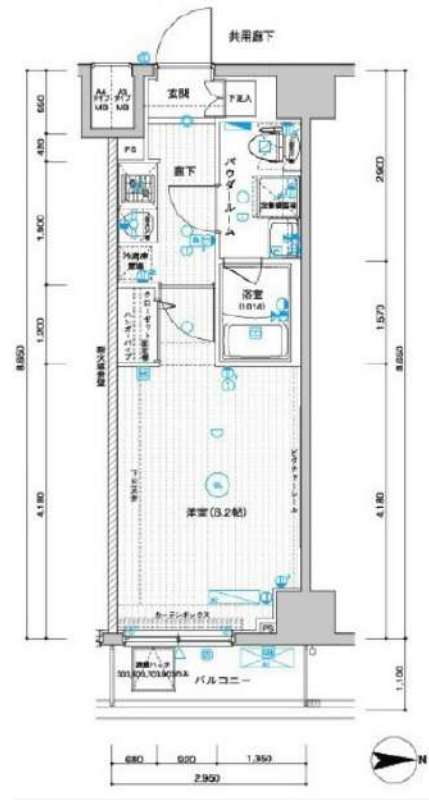
☆最寄り駅徒歩2分☆ネット使用料込み☆ペット飼

防犯カメラ,外壁タイル張り,分譲タイプ,2F以上,オートロック,モニタ付オートロック,ダブルロック,ディンプルキー,ダブルディンプルキー,24時間緊急通報システム,セキュリティ有り

【外観】



【間取り図】



※図面と現状が異なる場合は現状優先となります。

賃料	77,000円		
管理費等	20,000円	間取り	1K
敷金	無	礼金	1ヶ月
敷引	-	保証金	-
償却金	-		
建物名	メインステージ武蔵関駅前II		
物件種別	マンション	号室	0503号室
建物所在地	東京都練馬区関町北2丁目 29-13		
交通	西武新宿線 武蔵関 徒歩2分 西武新宿線 上石神井 徒歩21分		
間取詳細	洋室(8.2畳)		
構造・規模	鉄筋コンクリート 10階建 5階		
専有面積	25.51㎡	向き	東
築年月	2016年3月下旬	契約期間	2年
入居時期	2024年4月中旬予定	更新料	1.5ヶ月(新賃料)
損害保険	有 15,000円 24ヶ月		
駐車場	駐輪場		
設備	エレベーター, 24時間ゴミ出し可, 風除室, 敷地内ゴミ置き場, 宅配BOX, システムキッチン, 2ロコンロ		
その他費用	[一時金] 退去時鍵交換費用(契約時請求): 22,000円 AMLクラブサポート費用(契約時請求): 16,500円 ルームクリーニング費用(退去時請求): 49,500円		
入居諸条件	ペット可 事務所不可 楽器等の使用相談 二人相談		
保証会社	必須 家賃総額の50% -		
備考	ペット可(敷1) 引越し業者指定 保証会社必須(工ボス) 退去時要清掃代 解約予告50日前 電力業者指定有 ネット込(シーファイブ) 楽器可(弦楽器のみ)		

情報更新日 2024年2月10日

No.08720503

新宿本店 新宿区新宿3-21-4新宿ニュータワービル1階
TEL: 03-6279-2032



みずのいわや
水商売のお部屋



あずま通り店 新宿区歌舞伎町1-8-3良川ビル2階
TEL: 03-6205-5732

最寄駅	間取り	賃料		号室
板橋本町4分	1K	¥79,000	グランドコンシェルジュ板橋本町 601	

所在地	東京都板橋区清水町41-7		
路線	都営三田線		
最寄駅	板橋本町 駅	4	分
物件種別	マンション	構造	RC
築年	2008年3月	階層	12階建
専有面積	23.1 m ²	間取り	1K
現況	内装中		
契約種別	普通借家	期間	2年間(更新可)
賃料	¥79,000	敷金	0ヶ月
管理費	¥5,000	礼金	1ヶ月
更新料	新賃料の1ヵ月分 更新事務手数料11000円		
保険料	2年間 ¥20,000		
契約手数料	5,000円(税別)	解約予告2ヵ月前通知	
鍵交換費用	20,000円(税別)		
退去時請求	ハウスクリーニング代	45,000円(税別)	
	エアコン洗浄代	1.5万~2.5万(税別)	
保証会社	利用必須	株式会社ミライズインシュア	
保証料	初回保証料 月額総支払額の50~100%		
	年間保証料 12,000円、月次手数料 月額400円(税別)		
24時間サポート	月額1,000円(税込)		
条件	ペット	×	
	外国籍	相談	2人入居 ×
	法人契約	○	生活保護 ×
	バス・トイレ別	○	エレベーター ○
設備	エアコン	○	オートロック ○
	独立洗面台	○	宅配BOX ○
	ガス種別	無	
	インターネット	○(別途契約)	
備考	インターネット無料(株式会社シーファイブ0120-998-886)・TVモニター付インターホン・IH2口コンロ・浴室換気乾燥機・ウォシュレット・オール電化・駐輪場無料		
	【返期解約の違約金】1年未満の解約:賃料+管理費の2ヵ月 1年以上2年未満の解約:賃料+管理費1ヵ月		
建物管理会社	株式会社快適空間		
駐輪場等空き確認TEL	03-3424-1747		



敷金なし!

★インターネット無料★



※図面と現況が異なる場合は、現況優先とさせていただきます。

新宿本店 新宿区新宿3-21-4新宿コートワビル1階
TEL: 03-6279-2032



みずべや
水商売のお部屋



あずま通り店 新宿区歌舞伎町1-8-3良川ビル2階
TEL: 03-6205-5732

ラフィスタ大山 106

物件種別	間取り	賃料	管理費等
マンション	1DK	81,500円	15,000円

【Wi-Fiインターネット無料!※シーファイブ】ペット可 築浅高級分譲賃貸マンション

【Wi-Fiインターネット無料!※シーファイブ】ペット可 築浅高級分譲賃貸マンション

外観

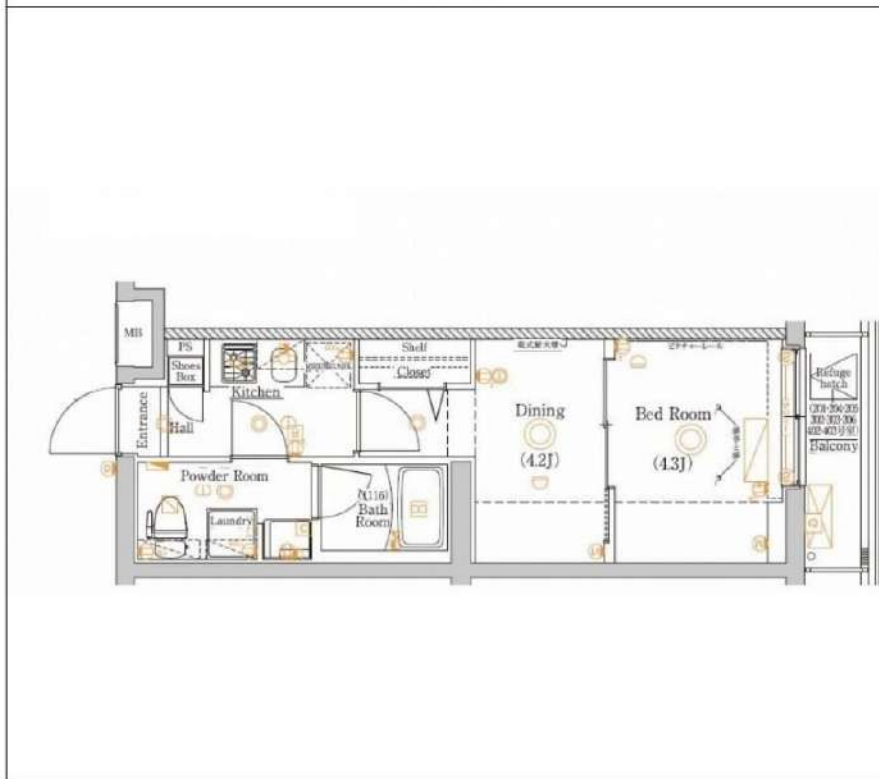


その他



※図面と異なる場合は現況を優先となります。

間取り図



敷金/保証金	0円	礼金/権利金	81,500円
敷引/償却金	0円	更新料	1.5ヶ月(新賃料)
更新事務手数料			
その他費用			
物件所在地	東京都板橋区大山西町66-1		
交通	東武東上線 大山駅 徒歩11分 東武東上線 中板橋駅 徒歩15分 東京メトロ副都心線 千川駅 徒歩17分		
間取り詳細	DK 4.20畳		
構造	鉄筋コンクリート 1階 / 5階建		
面積	25.50㎡	向き	東
築年月	2020年2月	契約期間	普通借家契約 2年
退去日		入居時期	2024年1月12日
駐車場	駐輪場 バイク置き場		
設備	浴室乾燥, ガス給湯, バス・トイレ別, CS, 押入, 2口コンロ, ガスキッチン, 温水洗浄便座, エアコン, 室内洗濯機置場, シャワー, BS, モニタ付オートロック, 洗面化粧台, ネット使用料不要, クローゼット, フローリング, システムキッチン, トイレ有, ガスコンロ, ユニットバス, ガスコンロ設置済, バス有, シューズボックス, インターホン, デザイナーズ, エレベーター, 外壁タイル張り, 宅配BOX		
入居諸条件	ペット可, 事務所不可, 二人入居可		
損害保険	要 23,000円 (2年)		
保証会社	可 保証会社必須/～50%		
備考	■入居中サポート/21450円 ■抗菌代/17600円 ■事務手数料/11000円 ■保証会社必須/～50% ■保険/23000円 ■鍵費用/22000円 ■契約期間(2年普通借) ※違約金有 ☆AZPの賃料+1万円でスーパーゼロプラン適用 ★0 ■ペット飼育時条件有		

新宿本店 新宿区新宿3-21-4新宿ニュータウンビル1階
TEL: 03-6279-2032



みずべや
水商売のお部屋



あずま通り店 新宿区歌舞伎町1-8-3良川ビル2階
TEL: 03-6205-5732

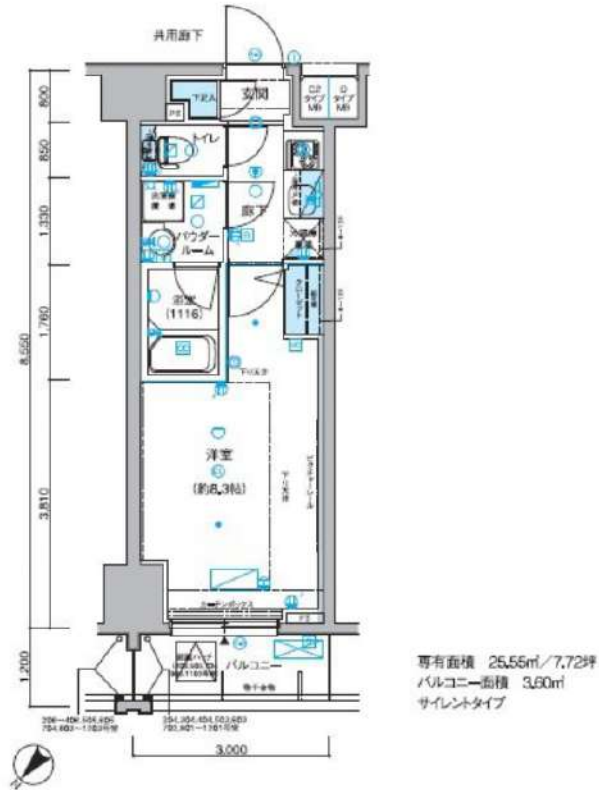
ペット飼育可能物件

防犯カメラ,外壁タイル張り,分譲タイプ,2F以上,オートロック,モニタ付オートロック,ダブルロック,ディンプルキー,ダブルディンプルキー,24時間緊急通報システム

【外観】



【間取り図】



※図面と現状が異なる場合は現状優先となります。

賃料	90,000円		
管理費等	20,000円	間取り	1K
敷金	無	礼金	1ヶ月
敷引	-	保証金	-
償却金	-		
建物名	メインステージ小竹向原		
物件種別	マンション	号室	1103号室
建物所在地	東京都板橋区小茂根1丁目25-20		
交通	西武有楽町線 小竹向原 徒歩7分		
間取詳細	洋室(8.3畳)		
構造・規模	鉄筋コンクリート 13階建 11階		
専有面積	25.55㎡	向き	北西
築年月	2014年10月下旬	契約期間	2年
入居時期	2024年4月上旬予定	更新料	1.5ヶ月(新賃料)
損害保険	有 15,000円 24ヶ月		
駐車場	駐輪場,バイク置き場		
設備	エレベーター,24時間ゴミ出し可,風除室,敷地内ゴミ置き場,宅配BOX,システムキッチン,2ロック		
その他費用	[一時金] 退去時鍵交換費(契約時請求):22,000円 ハウスクリーニング費用(退去時請求):49,500円 AMLクラブサポート費(契約時請求):16,500円		
入居諸条件	ペット可 事務所不可 楽器等の使用可 二人相談		
保証会社	必須 50%~		
備考	ペット可(敷1) 引越し業者指定 保証会社必須(エボス) 退去時要清掃代 解約予告50日前 電力業者指定有 楽器可		

情報更新日 2024年2月10日

No.06321103

新宿本店 新宿区新宿3-21-4新宿ニュータワービル1階
TEL:03-6279-2032



みずべや
水商売のお部屋



あずま通り店 新宿区歌舞伎町1-8-3良川ビル2階
TEL:03-6205-5732

貸マンション

大山駅

RASIS 大山-山手通り(レイシスオオヤマヤマテドオリ) 701

間取り
1K

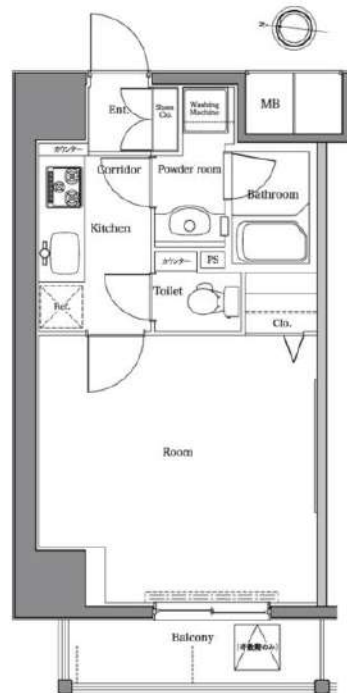
専有面積
32.42㎡

築年月
2008年09月



チェックポイント!

バイク置場有,駐輪場有,主要採光面:西向き,事務所使用不可,ペット相談 保証人不要,二人入居可,デザイナーズ,外観タイル張り,B・T別,シャワー,浴室乾燥機,トイレ,温水洗浄便座,洗面台,3口以上コンロ,システムキッチン,クローゼット,シューズボックス,室内洗濯機置場,給湯,都市ガス,フローリング,エアコン,C.S,B.S端子,モニタ付オートロック,モニタ付インターホン,エレベーター,宅配BOX



物件種目	貸マンション
最寄駅	大山
間取タイプ	1K
賃貸条件	賃料 94,000円 礼金1ヶ月 敷金なし 保証金なし

物件所在地	東京都板橋区大山金井町 6-5		
交通	東武東上線 大山 徒歩10分		
建物	建物名	RASIS 大山-山手通り(レイシスオオヤマヤマテドオリ) 701	
	構造・規模	RC 13階建/7階部分	
	使用部分積	32.42㎡	
	間取内訳		
築年月	2008年09月	契約期間	2年
管理費等	なし 共益費 15,000円/月 雑費なし		
駐車場			
現況	居住中	入居可能時期	2024年2月27日
設備	B・T別,シャワー,浴室乾燥機,トイレ,温水洗浄便座,洗面台,3口以上コンロ,システムキッチン,クローゼット,シューズボックス,室内洗濯機置場,給湯,都市ガス,フローリング,エアコン,C.S,B.S端子,モニタ付オートロック,モニタ付インターホン,エレベーター,宅配BOX		
保険等	要 2年25,000円		
備考	■入居中サポート/21450円 ■抗菌代/17600円 ■事務手数料/11000円 更新料:新賃料1.5ヶ月 賃貸保証:利用可 保証会社必須/~50% 利用駅1:JR山手線池袋 徒歩20分 利用駅2:東武東上線 下板橋 徒歩9分		

新宿本店 新宿区新宿3-21-4新宿ニートワビル1階
TEL: 03-6279-2032



みずぺや
水商売のお部屋



あずま通り店 新宿区歌舞伎町1-8-3良川ビル2階
TEL: 03-6205-5732

賃貸マンション



★ペット飼育可能（大型犬・猫・多頭飼い可）/Wi-Fi無料



物件名 GENOVIA本運沼
1201号室 Atype

賃料 95,000円

交通 都営三田線「本運沼」駅 徒歩 3分
都営三田線「板橋本町」駅 徒歩 9分
都営三田線「志村坂上」駅 徒歩 16分



★室内写真載せてます！転用OK！承諾不要です！<https://x.gd/wkdGq>

- ペット飼育可(大型犬・猫・多頭飼い可)
- 浴室乾燥機・追い焚き機能付き
- 温水洗浄便座(BT別)
- 独立洗面台完備
- 2口ガスシステムキッチン
- 契約カード決済可(VISA Masterのみ)
- 電子契約有
- 防犯カメラ、オートロック
- 宅配ボックス
- 二人入居・外国籍相談可能

※ペット飼育の場合敷金1ヵ月追加(解約時償却)。※図面と現況が異なる場合は現況を優先致します。

所在地	東京都板橋区清水町77番8		管理費等	管理費 10,000円		その他費用 ・保証会社必須 一着手「RBI」初回保証料：40%（ペット飼育時60%） 外国籍：80%+外国籍サポート年額10,800円 （※審査により変更有・要確認） ＊RBI安心サポート： 家賃保証月額料金+家財保険+家賃引当手数料+mamorocca →全て付帯して2,700円/月(税込) 二着手「要相談」 ・ル・カンニング費用38,500円(税込) ・総交換費用27,500円(税込)【任意】 ・消臭抗菌サービス費用11,000円(税込)【任意】 ・火災保険料→保証会社により変化 ※1年未満短期解約適用金有、資料+管理費合計額 (法人の場合相談可) ※解約予告2ヶ月前(法人の場合相談可)	必要書類 《個人契約》 契約者：保険証7-3030*・・ 顔写真付き身分証明書7-3030*・・ 家賃引当口座・銀行印 緊急連絡先：身分証明書7-3030*・ 保証人：連帯保証人随約書・印鑑証明書・保険証7-3030*・ 顔写真付き身分証明書7-3030*・ 《法人契約》 契約者：会社簿本・印鑑証明書/入居者：保険証7-3030*・ 顔写真付き身分証明書7-3030*・ 保証人：印鑑証明書・保険証7-3030*・ 顔写真付き身分証明書7-3030*・ ※審査の内容によって収入の証明できる書類を提出して頂く場合があります。
所在階	12階	向き	北西	敷金/礼金	敷金： 0ヵ月 礼金： 0ヵ月		
専有面積	26.37㎡	バルコニー	4.20㎡	入居時期	2024年3月中旬 (2024年2月15日 退去予定)		
間取詳細	1R		契約期間	普通借家契約2年(更新料：新賃料1ヵ月)			
構造	鉄筋コンクリート造 地上階数 12階		駐車場	無			
築年月	2017年3月		駐輪場	自転車：無料(要登録) バイク：要確認(敷金1ヵ月)			

新宿本店 新宿区新宿3-21-4新宿ニュータウンビル1階
TEL: 03-6279-2032



みずべや
水商売のお部屋



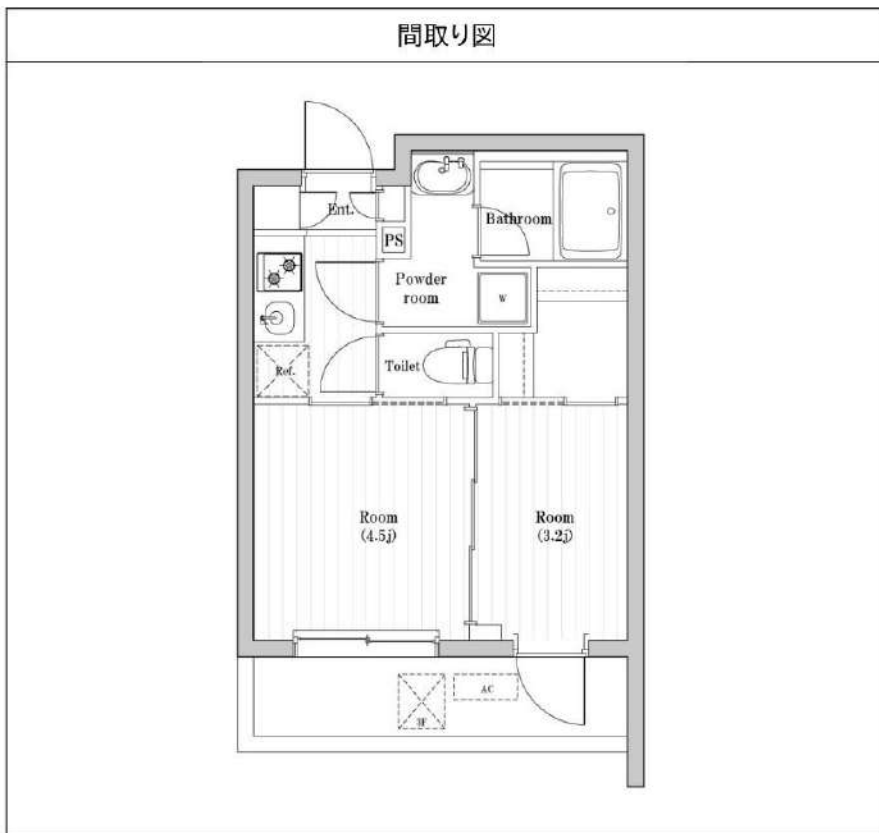
あずま通り店 新宿区歌舞伎町1-8-3良川ビル2階
TEL: 03-6205-5732

豊島千早レジデンス 114

物件種別	間取り	賃料	管理費等
マンション	1DK	100,000円	9,000円

★顔認証システム導入で安心のセキュリティ★フリーレント1ヶ月付き(賃料のみ)★【Wi-Fiインターネット無料!!※ギガプライズ】ペット1匹飼育可♪築浅賃貸マンション!

★顔認証システム導入で安心のセキュリティ★フリーレント1ヶ月付き(賃料のみ)★【Wi-Fiインターネット無料!!※ギガプライズ】ペット1匹飼育可♪築浅賃貸マンション!



敷金/保証金	0円	礼金/権利金	0円
敷引/償却金	0円	更新料	1ヶ月(新賃料)
更新事務手数料			
その他費用			
物件所在地	東京都豊島区千早3丁目27-14		
交通	東京メトロ副都心線 千川駅 徒歩9分 西武池袋線 東長崎駅 徒歩8分 都営大江戸線 落合南長崎駅 徒歩18分		
間取り詳細	DK 4.50畳		
構造	鉄筋コンクリート 1階 / 3階建		
面積	25.11㎡	向き	南東
築年月	2022年3月	契約期間	普通借家契約 2年
退去日		入居時期	2024年4月27日
駐車場			
設備	24時間換気システム、浴室乾燥、ガス給湯、バス・トイレ別、CS、シャワー、2口コンロ、ガスキッチン、温水洗浄便座、エアコン、室内洗濯機置場、押入、BS、シューズボックス、モニタ付オートロック、洗面化粧台、ネット使用料不要、クローゼット、フローリング、トイレ有、ガスコンロ、ユニットバス、バス有、システムキッチン、TVインターホン、デザイナーズ、エレベーター、外壁タイル張り、宅配BOX		
入居諸条件	ペット可、事務所不可、二人入居可		
損害保険	要 23,000円(2年)		
保証会社	必須 Jリース・セゾン30%		
備考	<ul style="list-style-type: none"> ■更新料/新賃料の1.00ヶ月 ■保険/23000円 ■鍵費用/22000円 ■Jリース・セゾン30% ■必要書類 申込時/公的身分証明、収入証明 ■契約時/住民票 ■短期違約金1年未満賃料1ヶ月分 ■ペット飼育時条件有 		

※図面と異なる場合は現況を優先となります。

新宿本店 新宿区新宿3-21-4新宿ニューワークビル1階
TEL: 03-6279-2032



みずべや
水商売のお部屋



あずま通り店 新宿区歌舞伎町1-8-3良川ビル2階
TEL: 03-6205-5732

貸マンション

駒込駅

PREMIUM CUBE 駒込(プレミアムキューブコマゴメ) 603

間取り
1K

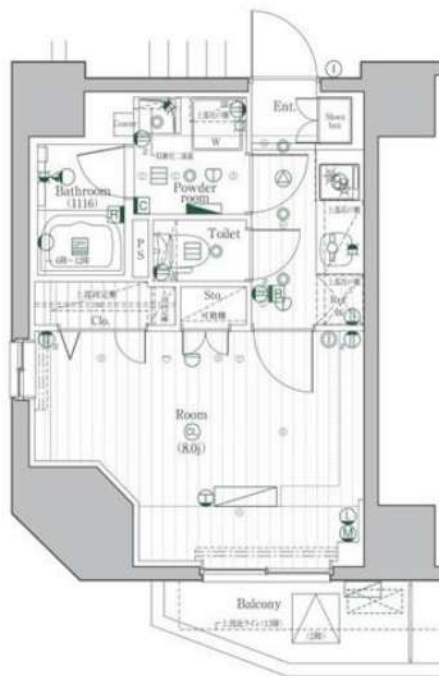
専有面積
26.20㎡

築年月
2020年11月



チェックポイント！

主要採光面：北向き,事務所使用不可,ペット相談,保証人不要,二人入居可,デザイナーズ,外観タイル張り,B・T別,シャワー,追焚機能,浴室乾燥機,トイレ,温水洗浄便座,洗面台,ガスコンロ付,2口コンロ,システムキッチン,クローゼット,シューズボックス,人感センサー付照明,室内洗濯機置場,給湯,都市ガス,フローリング,エアコン,C S, B S端子,インターネット使用料無料,モニタ付オートロック,モニタ付インターホン,エレベーター,宅配BOX



物件種目	貸マンション
最寄駅	駒込
間取タイプ	1K
賃貸条件	賃料 114,500円 礼金1ヶ月 敷金なし 保証金なし

物件所在地	東京都豊島区駒込1丁目 23-7		
交通	J R 山手線 駒込 徒歩3分		
建物	建物名	PREMIUM CUBE 駒込(プレミアムキューブコマゴメ) 603	
	構造・規模	RC 11階建 地下2階/4階部分	
	使用部分積	26.20㎡	
	間取内訳		
築年月	2020年11月	契約期間	2年
管理費等	なし 共益費 15,000円/月 雑費なし		
駐車場			
現況	空家	入居可能時期	即時
設備	B・T別,シャワー,追焚機能,浴室乾燥機,トイレ,温水洗浄便座,洗面台,ガスコンロ付,2口コンロ,システムキッチン,クローゼット,シューズボックス,人感センサー付照明,室内洗濯機置場,給湯,都市ガス,フローリング,エアコン,C S, B S端子,インターネット使用料無料,モニタ付オートロック...		
保険等	要 2年23,000円		
備考	■入居中サポート/21450円 ■抗菌代/17600円 ■事務手数料/11000円 更新料:新賃料1.5ヶ月 賃貸保証:利用可 保証会社必須/〜50% 利用駅1:東京メトロ南北線駒込 徒歩5分 利用駅2:J R 京浜東北・根岸線 田端 徒歩16分		

新宿本店

新宿区新宿3-21-4新宿ニートワビル1階
TEL: 03-6279-2032



みずや
水商売のお部屋



あずま通り店

新宿区歌舞伎町1-8-3良川ビル2階
TEL: 03-6205-5732

アークマーク巣鴨ステーションII 902

物件種別	間取り	賃料	管理費等
マンション	1K	126,000円	9,000円

★フリーレント1ヶ月付き(賃料のみ)★【Wi-Fiインターネット無料!!※シーファイブ】ペット1匹飼育可
♪築浅賃貸マンション!

★フリーレント1ヶ月付き(賃料のみ)★【Wi-Fiインターネット無料!!※シーファイブ】ペット1匹飼育可♪築浅賃貸マンション!

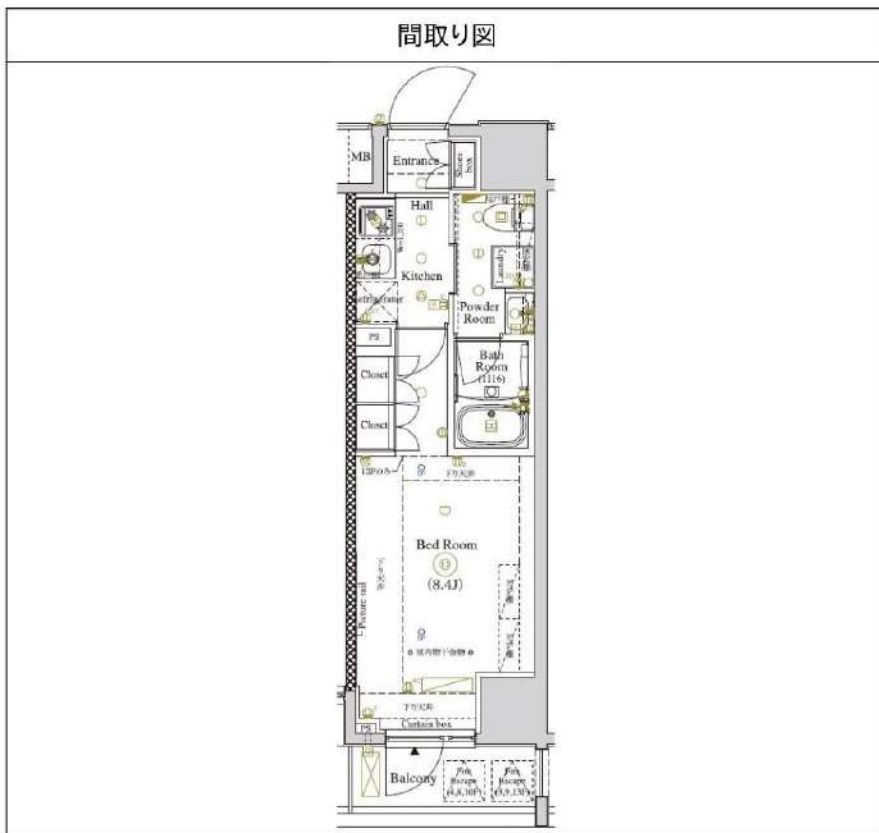
敷金/保証金	126,000円	礼金/権利金	0円
敷引/償却金	0円	更新料	1ヶ月(新賃料)
更新事務手数料			
その他費用			
物件所在地	東京都豊島区巣鴨1丁目10-12		
交通	山手線 巣鴨駅 徒歩3分 都営三田線 巣鴨駅 徒歩3分		
間取り詳細			
構造	鉄筋コンクリート 9階 / 13階建		
面積	25.72㎡	向き	南東
築年月	2022年3月	契約期間	普通借家契約 2年
退去日		入居時期	2024年4月30日
駐車場	バイク置き場		
設備	24時間換気システム, 浴室乾燥, ガス給湯, バス・トイレ別, CS, シャワー, 2口コンロ, ガスキッチン, 温水洗浄便座, エアコン, 室内洗濯機置場, 押入, BS, シューズボックス, モニタ付オートロック, 洗面化粧台, ネット使用料不要, クローゼット, フローリング, トイレ有, ガスコンロ, ユニットバス, バス有, システムキッチン, TVインターホン, デザイナーズ, エレベーター, 外壁タイル張り, 宅配BOX		
入居諸条件	ペット可, 事務所不可, 二人入居可		
損害保険	要 23,000円(2年)		
保証会社	必須 Jリース・セゾン30%		
備考	<ul style="list-style-type: none"> ■更新料/新賃料の1.00ヶ月 ■保険/23000円 ■鍵費用/22000円 ■Jリース・セゾン30% ■必要書類 申込時/公的身分証明, 収入証明 ■契約時/住民票 ■短期違約金1年未満賃料1ヶ月分 ■ペット飼育時条件有 		



外観



その他



※図面と異なる場合は現況を優先となります。

新宿本店 新宿区新宿3-21-4新宿ニュータワービル1階
TEL: 03-6279-2032



みずべや
水商売のお部屋



あずま通り店 新宿区歌舞伎町1-8-3良川ビル2階
TEL: 03-6205-5732