

RENECAT導入済物件★消臭抗菌効果が半永久持続
★家具・家電付賃貸へ変更可★すぐお住まいになれます

0201 号室 専有面積 11.25㎡

間取 1R+ロフト

賃料 73,000 円/月

共益費 4,000 円/月

物件概要

所在地／ 東京都豊島区東池袋5丁目35-15
構造・規模／ 木造 2階建
総戸数／ 8 戸
築年月／ 2018年02月26日
入居日／ 2024年04月23日

契約条件

敷金0ヶ月・礼金0ヶ月

SC保証システム利用料:家賃総額55%(最低金額5.5万円)
保証人付プラン:家賃総額の30%(最低金額3万円)
24Hサポート料22,000円/1年・鍵交換代19,800円
室内抗菌処理代16,500円事務手数料5,500円
当社指定賃貸火災保険(ジック)加入の事(別途費用)
※賃料口座引落し(口座振替手数料別途有)
普通賃貸借1年契約(更新型)※
※1、2回目の更新時5%の賃料改定あり。更新料は1回のみ。
2回目以降の更新料は無い為、安心して永くお住まいいただけます
※LPガス(要担保金)/共益費変更不可

Access

JR山手線
「大塚」駅徒歩 7分
都電荒川線
「向原」駅徒歩 1分



- スタイリッシュな外観
- カラーTVモニターインターホン
- 床フローリング仕様
- エアコン1基標準装備
- オリジナルキッチンセット
- 1口ガスコンロ
- 一人暮らしに便利なミニ冷蔵庫
- トイレとシャワールーム独立型
- 温水シャワートイレ
- 室内洗濯機置場有
- ★ネット無料(ファミリーネットジャパン)
- ↑速度等詳細はTEL0120-882-802
- 階段下に大容量の収納
- トール型シューズBOX
- ピクチャーレール
- リモコン式居室照明有
- 居室と寝室を振り分けできるロフト付き
- 敷地内ごみ置き場
- 2人入居可能・外国籍入居可能
- 海外審査可能



イメージ動画
(注)IoT非対応

24時間安心サポート

設備のトラブルに24時間365日の受付体制

医療健康サービス 24

看護師が24時間365日ご相談に応じます。

※図面と現況が異なる場合、現況優先とさせていただきます。
※退去時清掃費用、更新時更新費用等がございます。

新宿本店 新宿区新宿3-21-4新宿ニューパークビル1階
TEL: 03-6279-2032



みずべや
水商売のお部屋



あずま通り店 新宿区歌舞伎町1-8-3良川ビル2階
TEL: 03-6205-5732

貸マンション

板橋区役所前駅

メインステージパーク大山(メインステージパークオオヤマ) 0204

間取り
1K

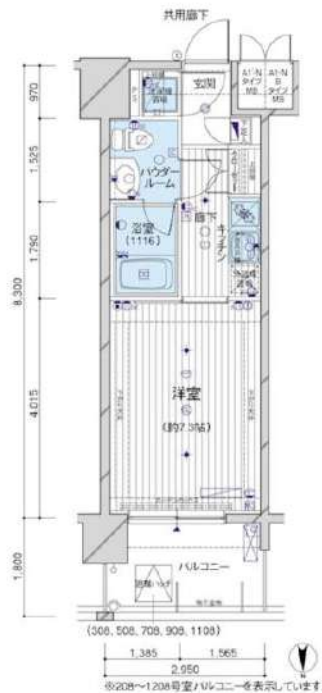
専有面積
24.48㎡

築年月
2008年09月



チェックポイント！

バイク置場有,駐輪場有,主要採光面：北向き,事務所使用不可,楽器不可,ペット相談,保証人不要,ルームシェア可,外観タイル張り,常時ゴミ出し可能,分譲タイプ,24時間換気システム,B・T別,浴室暖房,浴室乾燥機,トイレ,温水洗浄便座,洗面台,洗面所独立,ガスコンロ付,2口コンロ,システムキッチン,クローゼット,シューズボックス,照明器具,人感センサー付照明,ダウンライト,室内洗濯機置場,洗濯機置場,給湯,都市ガス,フローリング,エアコン,C,S,B,S端子,CATV,ダブルロックドア,オートロック,モニタ付オートロック,モニタ付インターホン,ディンプルキー,防犯カメラ,バルコニー,エレベーター,宅配BOX



物件種目	貸マンション
最寄駅	板橋区役所前
間取タイプ	1K
賃料条件	賃料 74,000円
	礼金1ヶ月 敷金なし 保証金なし

物件所在地	東京都板橋区板橋2丁目 19-5		
交通	都営三田線 板橋区役所前 徒歩7分		
建物	建物名	メインステージパーク大山(メインステージパークオオヤマ) 0204	
	構造・規模	RC 15階建/2階部分	
	使用部分積	24.48㎡	
	間取内訳	洋室7.3畳	
築年月	2008年09月	契約期間	2年
管理費等	20,000円/月 共益費なし 雑費なし		
駐車場			
現況	居住中	入居可能時期	2024年3月中旬予定
設備	B・T別,浴室暖房,浴室乾燥機,トイレ,温水洗浄便座,洗面台,洗面所独立,ガスコンロ付,2口コンロ,システムキッチン,クローゼット,シューズボックス,照明器具,人感センサー付照明,ダウンライト,室内洗濯機置場,洗濯機置場,給湯,都市ガス,フローリング,エアコン,C,S,B,S端子,CATV...		
保険等	要 2年15,000円		
備考	ペット可(敷1)引越し業者指定保証会社必須(エポス)退去時要清掃代解約予告50日前電力業者退去時鍵交換費用(契約時請求):22,000円 ハウスクリーニング費用(退去時請求):49,500円 AMLクラブサポート費用(契約時請求):16,500円 更新料:新賃料1.5ヶ月 賃貸保証:加入要 賃料・管理費総額の50%~ 利用駅1:東武東上線 大山 徒歩7分		

新宿本店

新宿区新宿3-21-4新宿ニュータウンワビル1階
TEL:03-6279-2032



みずべや
水商売のお部屋



あずま通り店

新宿区歌舞伎町1-8-3良川ビル2階
TEL:03-6205-5732

貸アパート

北池袋駅

ソフィア北池袋(ソフィアキタイケブクロ) 101

間取り
1K

専有面積
18.06㎡

築年月
2018年11月



チェックポイント!

主要採光面：南東向き,事務所使用不可,楽器不可,保証人不要,角部屋,B・T別,シャワー,浴室暖房,温水洗浄便座,ガスコンロ付,IHクッキングヒーター,システムキッチン,クローゼット,シューズボックス,床下収納,家具付き,家電付,室内洗濯機置場,給湯,都市ガス,エアコン,CATV,インターネット対応,光ファイバー,インターネット使用料無料,モニタ付オートロック,モニタ付インターホン,防犯カメラ,宅配BOX



物件種目	貸アパート
最寄駅	北池袋
間取タイプ	1K
賃貸条件	賃料 75,000円 礼金なし 敷金なし 保証金なし

物件所在地	東京都豊島区上池袋3丁目 16-19		
交通	東武東上線 北池袋 徒歩3分		
建物	建物名	ソフィア北池袋(ソフィアキタイケブクロ) 101	
	構造・規模	木造 3階建/1階部分	
	使用部分積	18.06㎡	
	間取内訳	洋室 18m ²	
築年月	2018年11月	契約期間	2年
管理費等	なし 共益費 3,000円/月 雑費なし		
駐車場			
現況	居住中	入居可能時期	相談
設備	B・T別,シャワー-浴室暖房,温水洗浄便座,ガスコンロ付,IHクッキングヒーター,システムキッチン,クローゼット,シューズボックス,床下収納,家具付き,家電付,室内洗濯機置場,給湯,都市ガス,エアコン,CATV,インターネット対応,光ファイバー,インターネット使用料無料,モニタ付オート...		
保険等	要 2年17,000円		
備考	6ヶ月未満の解約早期違約金賃料1ヶ月分【初期費用】家財保険・クリーニング代・保証料・鍵交換代 クリーニング代:22,000円 鍵交換代:11,000円 更新料:新賃料1ヶ月 賃貸保証:加入要 保証料:家賃(賃料+共益費)の50% 利用駅1:JR埼京線 板橋 徒歩8分		

新宿本店

新宿区新宿3-21-4新宿ニュータワービル1階
TEL:03-6279-2032



みずkeya
水商売のお部屋



あずま通り店

新宿区歌舞伎町1-8-3良川ビル2階
TEL:03-6205-5732

貸マンション

中板橋駅

AZEST ITABASHI II (アゼストイタバシツ) 0201

間取り
1K

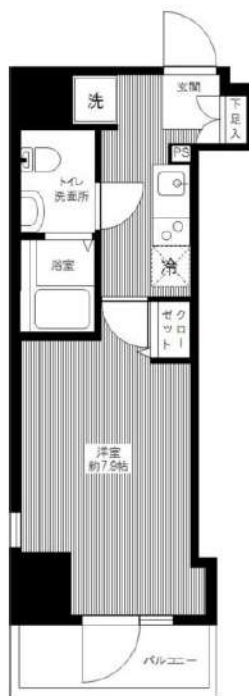
専有面積
25.36㎡

築年月
2013年01月



チェックポイント!

バイク置場有,駐輪場有 主要採光面：南西向き,事務所使用不可,楽器不可,ペット相談,高齢者相談,2面採光,外観タイル張り,常時ゴミ出し可能,分譲タイプ,角部屋,1T重説対応物件,B・T別シャワー浴室暖房浴室乾燥機,温水洗浄便座,洗面台,シャワー付洗面化粧台,洗面所独立,ガスコンロ付,2口コンロ,システムキッチン,ダブル収納スペース,クローゼット,シューズボックス,人感センサー付照明,室内洗濯機置場,給湯,都市ガス,フローリング,全居室フローリング,エアコン,C.S.B.S端子,CA TV,インターネット対応,インターネット使用料無料,オートロック,モニタ付オートロック,モニタ付インターホン,防犯カメラ,バルコニー,エレベーター,宅配BOX



物件種目	貸マンション
最寄駅	中板橋
間取タイプ	1K
賃貸条件	賃料 77,000円 礼金1ヶ月 敷金なし 保証金なし

物件所在地	東京都板橋区大谷口北町 4 6 番 6 号		
交通	東武東上線 中板橋 徒歩8分		
建物	建物名	AZEST ITABASHI II (アゼストイタバシツ) 0201	
	構造・規模	RC 11階建/2階部分	
	使用部分積	25.36㎡	
	間取内訳	洋室7.9畳/K3畳	
築年月	2013年01月	契約期間	2年
管理費等	8,000円/月 共益費なし 雑費なし		
駐車場	空無		
現況	居住中	入居可能時期	2024年4月中旬予定
設備	B・T別,シャワー浴室暖房浴室乾燥機,温水洗浄便座,洗面台,シャワー付洗面化粧台,洗面所独立,ガスコンロ付,2口コンロ,システムキッチン,ダブル収納スペース,クローゼット,シューズボックス,人感センサー付照明,室内洗濯機置場,給湯,都市ガス,フローリング,全居室フローリング,エア...		
保険等	要 2年18,000円		
備考	諸条件はお問い合わせください。保証会社利用しない場合、敷金2ヶ月※ペット飼育時、敷金+1ヶ月※ペット飼育時、敷金+1ヶ月 文書事務手数料(税込)：5,500円 鍵交換費(税込)：22,000円 ステージ安心サポート24(税込)：19,800円 振替事務手数料(税込)：330円/月 更新料：新賃料1.5ヶ月 クレジット決済：初期費用可 利用駅1：東武東上線ときわ台 徒歩10分 利用駅2：東武東上線 大山 徒歩16分		

新宿本店 新宿区新宿3-21-4新宿ニュータウンワビル1階
TEL：03-6279-2032



みずべや
水商売のお部屋



あずま通り店 新宿区歌舞伎町1-8-3良川ビル2階
TEL：03-6205-5732

貸マンション

池袋駅

コンシェルシア・デュー池袋(コンシェルシア・デューイケブクロ) 305

間取り
1K

専有面積
22.12㎡

築年月
2007年06月



チェックポイント!

駐輪場有,主要採光面:南西向き,事務所使用不可,楽器相談,ペット相談,保証人不要,高齢者相談,デザイナーズ,外観タイル張り,常時ゴミ出し可能,24時間換気システム,B・T別,浴室乾燥機,トイレ,温水洗浄便座,洗面台,洗面所独立,ガスコンロ付,2口コンロ,システムキッチン,クローゼット,シューズボックス,室内洗濯機置場,給湯,都市ガス,フローリング,暖房,エアコン,C.S,B.S端子,CATV,MMコンセント,インターネット使用料無料,ダブルロックドア,オートロック,モニタ付オートロック,ディンプルキー,防犯カメラ,バルコニー,エレベーター,宅配BOX



物件種目	貸マンション
最寄駅	池袋
間取タイプ	1K
賃料条件	賃料 78,000円
	礼金1ヶ月 敷金1ヶ月 保証金なし

物件所在地	東京都豊島区池袋本町1丁目7-12		
交通	J R山手線 池袋 徒歩11分		
建物	建物名	コンシェルシア・デュー池袋(コンシェルシア・デューイケブクロ) 305	
	構造・規模	RC 15階建/3階部分	
	使用部分積	22.12㎡	
	間取内訳		
築年月	2007年06月	契約期間	2年
管理費等	12,000円/月 共益費なし 雑費なし		
駐車場	なし		
現況	居住中	入居可能時期	相談
設備	B・T別,浴室乾燥機,トイレ,温水洗浄便座,洗面台,洗面所独立,ガスコンロ付,2口コンロ,システムキッチン,クローゼット,シューズボックス,室内洗濯機置場,給湯,都市ガス,フローリング,暖房,エアコン,C.S,B.S端子,CATV,MMコンセント,インターネット使用料無料,ダブルロックドア...		
保険等	要 2年23,000円		
備考	複数路線利用可能な池袋駅徒歩圏内! ペット相談(敷金追加,退却時償却) 解約予告2カ月前,短期解約違約金有,更新手数料1.65万円(税 おへやさポト(税込・必須):16,500円 鍵交換費用(税込・必須):33,000円 更新料:新賃料1.5ヶ月 賃貸保証:加入要 (1)月額保証料:家賃(賃料+管理費)の1% (2)初回保証料:家賃の80% (3)手数料:月550円(税込) 利用駅1:東武東上線北池袋徒歩9分 利用駅2:JR埼京線池袋徒歩11分		

新宿本店

新宿区新宿3-21-4新宿ニュートワビル1階
TEL:03-6279-2032



みずべや
水商売のお部屋

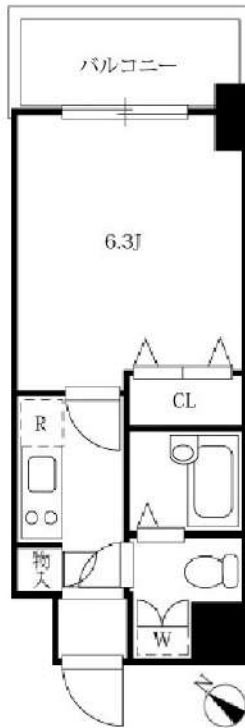


あずま通り店

新宿区歌舞伎町1-8-3良川ビル2階
TEL:03-6205-5732

フェニックス池袋参番館 403

分譲賃貸物件！
★★人気の池袋エリア★★



賃貸条件	賃料 敷金	79,000円 0ヶ月	共益費 礼金	5,000円 1ヶ月
所在地	東京都豊島区池袋4丁目17-13			
交通	東武東上線「北池袋」駅 徒歩13分 東武東上線「下板橋」駅 徒歩15分 有楽町線「要町」駅 徒歩17分			
種別	賃貸マンション	構造	鉄筋コンクリート	
規模	地上8階建て/4階部分	間取	1K	
専有面積	20.79㎡	築年数	2011年9月	
入居可能日	即時(退去済み)	現況	空家	
更新料	新賃料の1ヶ月	向き	北東	
保険	18,000円(2年)	鍵交換代 ※税込	33,000円	
保証会社	※エポス ルームIDからの審査になります。 【ルームID】月額総賃料の50%/月次保証料、月額総賃料の1.5% 【ナップ】月額総賃料の50%/年間保証料10,000円/引落手数料550円(税込)			
費用	プレミアムデスク(2年/税込) : 16,500円 害虫バリア(税込) : 16,500円 契約時ルームクリーニング費用(税込) : 55,000円			
必要書類	■審査時: 顔写真付き身分証、在籍証明 ■契約時: 住民票			
その他	ペット	不可	楽器	不可
	事務所	不可	法人	可
	駐輪場	有	バイク	有
	駐車場	有	トランク ルーム	無
	先行	契約	インター ネット	別途契約フレッツ光 0120-116116
備考	■短期解約違約金: 無 ■解約予告: 2カ月前 ■プレミアムデスク代の中に登録料4,400円(税込)を含みます。 ■大手法人契約時【+礼1】で諸条件ご相談可 ■本物件は電子契約となります ■駐輪場等の共用部については【共用管理】まで直接問合せ下さい。			
共用管理	株式会社トーシンコミュニティー・0422-21-7771			

※写真は参考となります

デニーズ北池袋店まで226m
Big-A 山手通り中丸町店まで477m
まいばすけっと 池袋本町1丁目店まで452m



※図面と現況が異なる場合は、現況優先となります。情報掲載日 2024/1/11

新宿本店

新宿区新宿3-21-4新宿ニュータワービル1階
TEL: 03-6279-2032



みずべや
水商売のお部屋



あずま通り店

新宿区歌舞伎町1-8-3良川ビル2階
TEL: 03-6205-5732

貸マンション

池袋駅

セゾリ池袋West(セゾリイケブクロウエスト) 603

間取り
1K

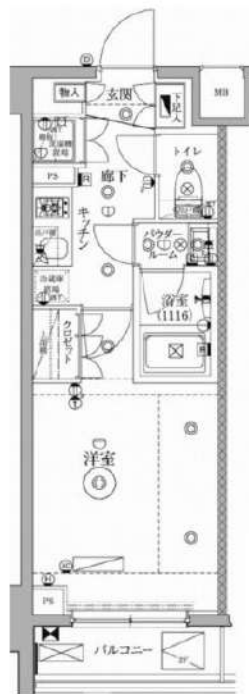
専有面積
25.30㎡

築年月
2018年01月



チェックポイント！

バイク置場有,駐輪場有,主要採光面：南西向き,事務所使用不可,ペット相談,保証人不要,デザイナーズ,外観マイル張り,B・T別,シャワー,追焚機能,TV付浴室,浴室乾燥機,トイレ,温水洗浄便座,洗面台,2口コンロ,システムキッチン,クローゼット,シューズボックス,室内洗濯機置場,給湯,都市ガス,フローリング,エアコン,C.S,B.S端子,インターネット使用料無料,モニタ付オートロック,モニタ付インターホン,エレベーター,宅配BOX



物件種目	貸マンション
最寄駅	池袋
間取タイプ	1K
賃貸条件	賃料 98,500円 礼金なし 敷金なし 保証金なし

物件所在地	東京都豊島区池袋3丁目 59-4		
交通	J R山手線 池袋 徒歩9分		
建物	建物名	セゾリ池袋West(セゾリイケブクロウエスト) 603	
	構造・規模	RC 6階建/6階部分	
	使用部分積	25.30㎡	
間取内訳			
築年月	2018年01月	契約期間	2年
管理費等	なし 共益費 12,000円/月 雑費なし		
駐車場			
現況	居住中	入居可能時期	2024年5月9日
設備	B・T別,シャワー,追焚機能,TV付浴室,浴室乾燥機,トイレ,温水洗浄便座,洗面台,2口コンロ,システムキッチン,クローゼット,シューズボックス,室内洗濯機置場,給湯,都市ガス,フローリング,エアコン,C.S,B.S端子,インターネット使用料無料,モニタ付オートロック,モニタ付インターホン...		
保険等	要 2年20,000円		
備考	■更新料/新賃料の1.50ヶ月分 ■保証会社必須/～50% 更新料:新賃料1.5ヶ月 賃貸保証:加入要 保証会社必須/～50% 利用駅1:東京メトロ副都心線 池袋 徒歩7分 利用駅2:東京メトロ副都心線 要町 徒歩12分		

新宿本店

新宿区新宿3-21-4新宿ニュータワービル1階
TEL: 03-6279-2032



みずべや
水商売のお部屋



あずま通り店

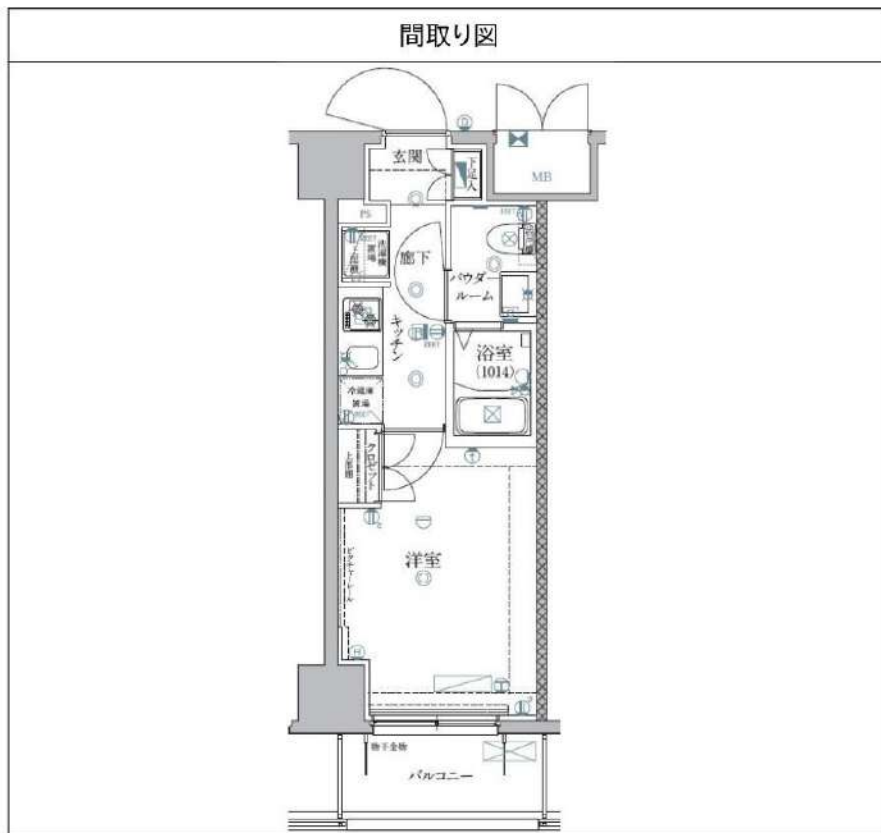
新宿区歌舞伎町1-8-3良川ビル2階
TEL: 03-6205-5732

南池袋レジデンス 804

物件種別	間取り	賃料	管理費等
マンション	1K	101,000円	12,000円

セキュリティも室内設備も充実 ペット可 高級分譲マンション

セキュリティも室内設備も充実 ペット可 高級分譲マンション



敷金/保証金	0円	礼金/権利金	101,000円
敷引/償却金	0円	更新料	1.5ヶ月(新賃料)
更新事務手数料			
その他費用			
物件所在地	東京都豊島区南池袋1丁目13-16		
交通	山手線 池袋駅 徒歩7分 東京メトロ有楽町線 池袋駅 徒歩7分 山手線 目白駅 徒歩10分		
間取り詳細			
構造	鉄筋コンクリート 8階 / 9階建		
面積	22.65㎡	向き	南西
築年月	2013年9月	契約期間	普通借家契約 2年
退去日		入居時期	2024年4月7日
駐車場	駐輪場 バイク置き場		
設備	浴室乾燥, ガス給湯, バス・トイレ別, CS, シャワー, 2口コンロ, ガスキッチン, 温水洗浄便座, エアコン, 洗面所独立, 室内洗濯機置場, 押入, BS, シューズボックス, モニタ付オートロック, 洗面化粧台, クローゼット, トイレ有, ガスコンロ, ユニットバス, バス有, システムキッチン, TVインターホン, デザイナーズ, エレベーター, 外壁タイル張り, 宅配BOX		
入居諸条件	ペット可, 事務所不可, 二人入居不可		
損害保険	要 23,000円(2年)		
保証会社	可 保証会社必須/～50%		
備考	■更新料/新賃料の1.50ヶ月 ■保証会社必須/～50% ■鍵費用/22000円 ■保険/23000円 ■更新事務手数料/11000円 ■ペット飼育時条件有		

※図面と異なる場合は現況を優先となります。

新宿本店 新宿区新宿3-21-4新宿ニュータワービル1階
TEL: 03-6279-2032



みずべや
水商売のお部屋



あずま通り店 新宿区歌舞伎町1-8-3良川ビル2階
TEL: 03-6205-5732

アムール フラーズ

住み替え応援システムRe・Room
家賃でポイントがたまる！
住み替えで使ってお得！

安心管理システム24時間管理
学生・女性にオススメ

角部屋！南向き！1LDKのお部屋♪

独立洗面台、グリル付き3口ガスコンロ、追放き機能付きバスあり！

インターネット月額基本使用料無料(BBM-NET)



新生活応援
賢く/手軽に始める新生活！
家電リース

お得で！家電は安心の4点セットをご用意しております。

月額 **5,500円**
月額 **4,400円**



木下の賃貸 友の会
詳細はこちら▶

※図面と現況が異なる場合には現況を優先とします。

ACCESS	
都営大江戸線 練馬春日町駅 徒歩4分	
都営大江戸線 光が丘 徒歩14分	
東京メトロ副都心線 平和台 徒歩22分	
201号室	賃料 110,000円
	管理費 3,000円
	敷金 0ヶ月 礼金 1ヶ月

OUTLINE				
間取り	1LDK	タイプ	専有面積	45.6㎡
入居日	2024年03月上旬	内見	不可	
「木下の賃貸」友の会費		2,640 円(税込)/月額		
所在地	東京都練馬区春日町4丁目18-9			
構造	木造	規模	2階建2階	
竣工日	2016年03月	総戸数	8戸	
駐車場施設	無	空き	無	
駐輪場施設	有	空き	要確認	
駐車場敷金	なし	駐車場賃料	0 円/月額	
ペット飼育	不可	ペット飼育の場合の敷金		
方位	南	ガス	※CDエナジーダイレクト推奨	
株式会社木下の賃貸		電気	※CDエナジーダイレクト推奨	

LEASE CONDITION			
契約期間	2年	更新料	新賃料 1ヶ月
解約予告	1ヶ月前に文書で当社宛に通知		
鍵交換費	27,500 円(税込)	消毒代	26,400 円(税込)
定額ルームクリーニング代	74,800 円(税込)		

EQUIPMENT			
オートロック	洗濯機置場	バルコニー	○
エレベーター	浴室乾燥機	CATV	○
TVモニター付きインターホン	洗浄機能付暖房便座	BSアンテナ	○
宅配ボックス	追い焚き	CSアンテナ	○
ガスコンロ	居室床材フローリング	カーシェアリング	○
IHキッチンヒーター	エアコン		○
独立洗面台	浄化槽		○

備考

①保証会社加入必須。木下グループ保証：初回保証料80%、利用手数料月額550円(税込)、継続保証委託料20,000円(2年毎)
 ②木下の賃貸友の会加入必須。入居者補償制度、住まいのトラブル緊急サポート等のサービスを提供。月額1,980(税込)円~/法人プラン月額990円(住まいのトラブル緊急サポートのみ)
 ③定額ルームクリーニング代63,800円(税込)~
 ④CATV、BS・CS110、インターネット等(導入されているか否かは要確認)には別途契約、費用がかかります。
 ⑤契約時、消毒代26,400円(税込)がかかります。

新宿本店

新宿区新宿3-21-4新宿ニューターワビル1階
TEL: 03-6279-2032



みずべや
水商売のお部屋



あずま通り店

新宿区歌舞伎町1-8-3良川ビル2階
TEL: 03-6205-5732

レジデンス北大塚 506


物件種別	間取り	賃料	管理費等
マンション	2K	143,500円	9,000円

★フリーレント1ヶ月付き(賃料のみ)★【Wi-Fiインターネット無料!!※ギガプライズ】ペット1匹飼育可♪賃貸マンション!人気の角部屋二面採光

★フリーレント1ヶ月付き(賃料のみ)★【Wi-Fiインターネット無料!!※ギガプライズ】ペット1匹飼育可♪賃貸マンション!人気の角部屋二面採光

外観

その他

間取り図


敷金/保証金	0円	礼金/権利金	0円
敷引/償却金	0円	更新料	1ヶ月(新賃料)
更新事務手数料			
その他費用			
物件所在地	東京都豊島区北大塚3丁目31-8		
交通	山手線 大塚駅 徒歩7分 都電荒川線 大塚駅前駅 徒歩7分 東京メトロ丸ノ内線 新大塚駅 徒歩15分		
間取り詳細	洋室 3.5畳		
構造	鉄筋コンクリート 5階 / 9階建		
面積	29.62㎡	向き	北東
築年月	2022年3月	契約期間	普通借家契約 2年
退去日		入居時期	2024年4月23日
駐車場			
設備	24時間換気システム, 浴室乾燥, ガス給湯, バストイレ別, CS, シャワー, 2口コンロ, ガスキッチン, 温水洗浄便座, エアコン, 室内洗濯機置場, 押入, BS, フォークインクローゼット, シューズボックス, モニタ付オートロック, 洗面化粧台, ネット使用料不要, クローゼット, フローリング, トイレ有, ガスコンロ, ユニットバス, バス有, 追い風き風呂, システムキッチン, TVインターホン, デザイナーズ, エレベーター, 外壁タイル張り, 風除室, 宅配BOX		
入居諸条件	ペット可, 事務所不可, 二人入居可		
損害保険	要 25,000円 (2年)		
保証会社	必須 Jリース・セゾン30%		
備考	■入居中サポート/0円 ■抗菌代/0円 ■事務手数料/0円 ■Jリース・セゾン30% ■保険/25000円 ■鍵費用/25300円 ■ペット飼育時条件有		

※図面と異なる場合は現況を優先となります。

新宿本店 新宿区新宿3-21-4新宿ニューパークビル1階
TEL: 03-6279-2032



みずべや
水商売のお部屋



あずま通り店 新宿区歌舞伎町1-8-3良川ビル2階
TEL: 03-6205-5732