

FOR RENT

グラントウールス大森 801号室

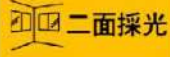
京浜東北線大森駅 徒歩5分

京急本線大森海岸駅 徒歩4分

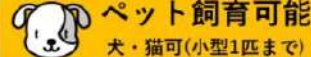
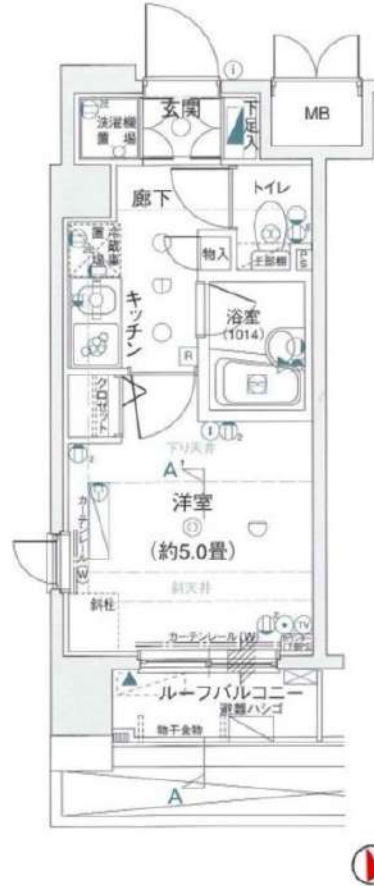
東京モノレール大井競馬場前駅 徒歩23分



角部屋



二面採光

TVモニター付
オートロック浴室
乾燥機ペット飼育可能
犬・猫可(小型1匹まで)※保証金
1ヶ月追加

分譲賃貸マンション

賃料	78,000円	管理費	10,000円
間取	1K	専有面積	壁芯18.16㎡
保証金	1ヵ月	礼金	0ヵ月
敷金	0ヵ月	更新料	1ヵ月

住居表示	東京都品川区南大井3丁目24-11		
建築構造	鉄筋コンクリート地上10階地下1階	所在階	8階
入居日	相談	建物竣工	2004年5月
現況	空家	退去予定日	—
ペット飼育	可能	くらしーど24	2年16,500円
火災保険料	少額短期保険 2年18,000円~	鍵交換代	22,000円

設備					

備考	■インターネット「NTTフレッツ光」(別途契約)		
	■保証金は貸主受領時に全額償却されます。預かり金ではありません。退去時原状回復で借主が負担すべき費用の内、保証金の額までは貸主負担に変更することとし、借主への請求から差し引かれます。		
備考	■保証会社必須 ■解約2ヶ月前予告 ■短期解約違約金有		
	■ペット飼育の場合保証金1ヶ月追加		
備考	■入居審査後、インターネット・電気・ガス・水道のご利用に関し、業者よりお電話させていただきます。		
	■駐輪場・駐車場等の確認は共用部管理会社へお問い合わせください。		
備考	■共用部管理会社：日本ハウズイング(株) 03-3341-9245		
	■居住中・完成前の物件は全て先行契約になります。		

保証会社	【初回】賃料+管理費合計の50%	44,000円
第1候補	【月次】賃料+管理費合計の1.5%	1,320円

※図面と現況が異なる場合は、現況を優先致します。

新宿本店

新宿区新宿3-21-4新宿ニューワールドビル1階
TEL: 03-6279-2032みずべや
水商売のお部屋

あずま通り店

新宿区歌舞伎町1-8-3良川ビル2階
TEL: 03-6205-5732

ARTESSIMO VITA

【募集条件】

号室	賃料	間取り	専有面積	現況
202	79,000円	1K	20.52㎡	3/23空き予定
管理費 8,000円				

★ライフラインに関して★ ※申込自由※

★電気含むその他ライフライン→ライフライン取扱業者からご室内
事前にご室内をお願いします！ ※対象物件あり

■物件概要

- 名称 / アルテシモ ヴィータ
- 所在地 / 東京都大田区南馬込1丁目32番1号
- 構造 / 鉄筋コンクリート造 地上8階建て
- 竣工 / 2013年1月
- 交通 / 都営浅草線『馬込』駅徒歩5分
『西馬込』駅徒歩9分

■賃貸条件

- 礼金 / 1ヶ月
- 敷金 / 1ヶ月
- 更新料 / 新賃料1.5ヶ月分
- 火災保険 / 18,000円
- 条件 / 文書事務手数料 5,500円(税込)
鍵交換費用 22,000円(税込)
振替事務手数料 330円(税込) / 月
ステージ安心サポート24 19,800円(税込)
- その他 / 保証会社加入のご
保証人不要プランご相談可能
初回保証料：毎月支払額の30%~40%
※学生プラン有り：初回保証料 10,000円~
月額保証料 700円
※保証会社利用しない場合は、敷金2ヶ月
※別途留学生プラン有 (連帯保証人不要)

~ご利用保証会社~

- エポスROOM iD・ルームバンクインシュア
- 初回保証料：保証人有30%・保証人なし40%
- ※留学生プラン 初回：毎月支払い合計額の80% (最低保証40,000円)
- 月額保証料 700円
- 外国人サポートプラン利用料 10,800円/年 (初年度より)
- ※初期費用のお支払いにクレジットカード決済をご利用可
- ※法人様契約の際の諸条件は別途お問い合わせください

■設備概要

- ◇TVモニター付オートロック
- ◇エアコン1基
- ◇2口ガスシステムキッチン
- ◇浴室換気乾燥機
- ◇室内洗濯機置場
- ◇独立洗面台
- ◇ウォシュレット
- ◇BS・CSアンテナ
- ◇インターネット無料(U-COM)※他回線使用不可
- ◇宅配ボックス
- ◇バイク置場(2,500円/月)
- ◇駐輪場(無料)
- ◇バイク置場・駐輪場空要確認

ネット無料!

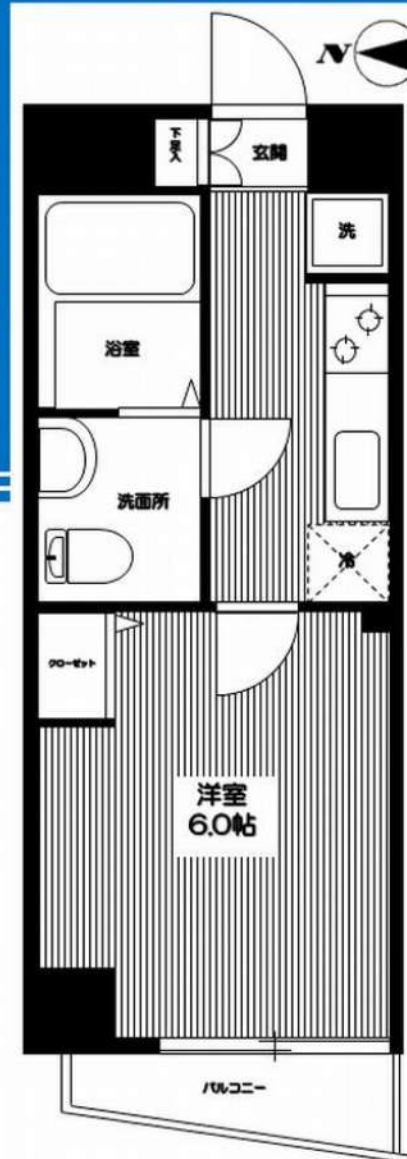
駐輪場無料

ペット飼育可能

(敷金プラス1ヶ月・預かり)

※猫・犬いずれか1匹

(体重10kg・体長50cm以内)



※参考写真
図面と現況が異なる場合は、現況優先と致します

※退去時、貸主の指定業者による室内のクリーニング費用(38,500円・税込)・エアコン内部洗浄(12,100円・税込/台)は借主様負担となります。

新宿本店

新宿区新宿3-21-4新宿ニューパークビル1階
TEL: 03-6279-2032



みずべや
水商売のお部屋



あずま通り店

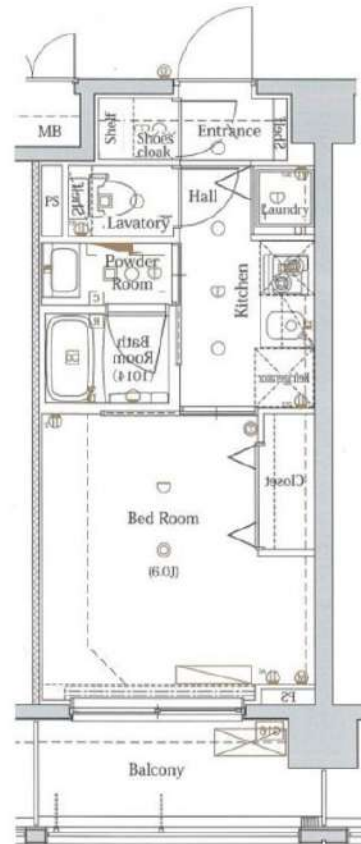
新宿区歌舞伎町1-8-3良川ビル2階
TEL: 03-6205-5732

FOR RENT

ブレスシア多摩川レジデンス 202号室

東急多摩川線矢口渡駅 徒歩4分

京浜東北線蒲田駅 徒歩20分
東急池上線蓮沼駅 徒歩15分



分譲賃貸マンション

賃料	82,000円	管理費	10,000円
間取	1K	専有面積	壁芯22.75㎡
保証金	1ヵ月	礼金	0ヵ月
敷金	0ヵ月	更新料	1ヵ月

住居表示	東京都大田区多摩川1丁目35-1		
建築構造	鉄筋コンクリート地上5階	所在階	2階
入居日	相談	建物竣工	2013年6月
現況	居住中	退去予定日	2024年3月31日
ペット飼育	可能	くらしーど24	2年16,500円
火災保険料	少額短期保険 2年18,000円~	鍵交換代	22,000円

設備						

備考

- インターネット「Ucom光」(別途契約)
- 保証金は貸主受領時に全額償却されます。預かり金ではありません。退去時原状回復で借主が負担すべき費用の内、保証金の額までは貸主負担に変更することとし、借主への請求から差し引かれます。
- 保証会社必須 ■解約2ヶ月前予告 ■短期解約違約金有
- ペット飼育の場合保証金1ヶ月追加
- 入居審査後、インターネット・電気・ガス・水道のご利用に関し、業者よりお電話させていただきます。
- 駐輪場・駐車場等の確認は共用部管理会社へお問い合わせください。
- 居住中・完成前の物件は全て先行契約になります。
- 共用部管理会社：(株)日本コマネー 03-5366-1222

保証会社	【初回】賃料+管理費合計の50%	46,000円
第1候補	【月次】賃料+管理費合計の1.5%	1,380円

※図面と現況が異なる場合は、現況を優先致します。

新宿本店

新宿区新宿3-21-4新宿ニュータウンビル1階
TEL: 03-6279-2032



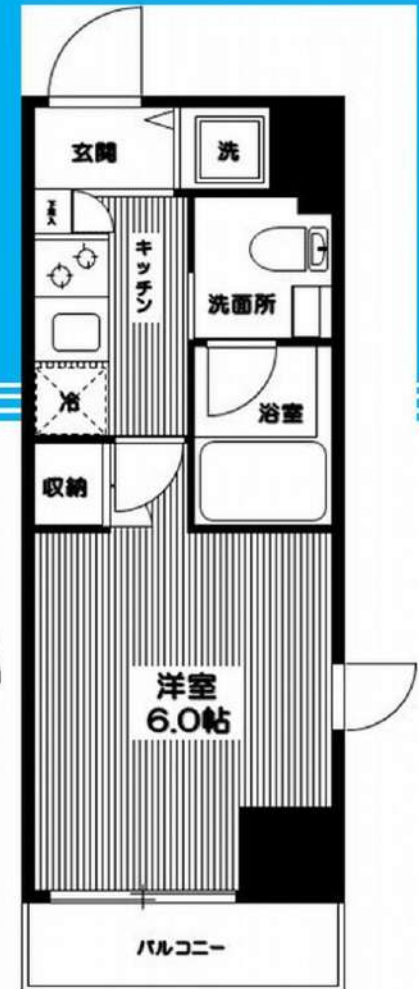
みずべや
水商売のお部屋



あずま通り店

新宿区歌舞伎町1-8-3長川ビル2階
TEL: 03-6205-5732

グラントウールース大森ライズ



■物件概要

- 名称 / グラントウールース大森ライズ
- 所在地 / 東京都品川区南大井5丁目27番8号
- 構造 / 鉄筋コンクリート造地上15階建て
- 竣工 / 2009年11月
- 交通 / 京浜東北線『大森』駅徒歩10分
京浜急行線『大森海岸』駅徒歩9分

■賃貸条件

- 礼金 / 1ヶ月
- 敷金 / 1ヶ月
- 更新料 / 新賃料1.5ヶ月分
- 火災保険 / 18,000円
- 条件 / 文書事務手数料 5,500円(税込)
鍵交換費用 22,000円(税込)
振替事務手数料 330円(税込・月)
ステージ安心サポート24 19,800円(税込)
- その他 / 保証会社加入の必要
保証人不要プランご相談可能
初回保証料：毎月支払総額の30%~40%
※学生プラン有り：初回保証料 10,000円~
月額保証料 700円
※保証会社利用しない場合は、敷金2ヶ月
※別途留学生プラン有 (連帯保証人不要)

~ご利用保証会社~
エボスROOM ID・ルームバンクインシュア
初回保証料：保証人有30%-保証人なし40%
※留学生プラン 初回：毎月支払い合計額の80% (最低保証40,000円)
月額保証料 700円
外国人サポートプラン利用料 10,800円/年 (初年度より)
※初期費用のお支払いにクレジットカード決済をご利用可
※法人様契約の際の諸条件は別途お問い合わせください

■設備概要

- ◇TVモニター付オートロック
- ◇2口ガスシステムキッチン
- ◇独立洗面台
- ◇クローゼット
- ◇BS-CSアンテナ
- ◇室内洗濯機置場
- ◇駐輪場 4,800円/月(税込)
- ◇浴室換気乾燥機
- ◇エアコン
- ◇ウォシュレット
- ◇エレベーター
- ◇インターネット (U-COM光・au光・フレッツ光)
- ※個別契約 ※他回線不可
- ◇宅配ボックス・メールボックス
- ※申込時から1年一括※空要確認

参考写真
 ★★PET 2匹飼育可能★★
 猫・犬の合計体重10kgまで。
 (1匹の場合は体重10kg、
 体高40cm、体長50cmまで)
 敷金プラス1ヶ月
 預り

★ライフラインに関して★※申込自由※
 ※電気水その他ライフライン→ライフライン取次業者からご室内
 事前にご室内をお願いします！※対象物件あり

【募集条件】

号室	賃料	間取り	専有面積	現況
1003	¥ 82,000	1K	21.08㎡	2/17空予定
管理費 8,000円				

※退去時、賃主の指定業者による室内のクリーニング費用(38,500円・税込)・エアコン内部洗浄(12,100円・税込/台)は借主様負担となります。

※図面と現況が異なる場合は、現況優先と致します。

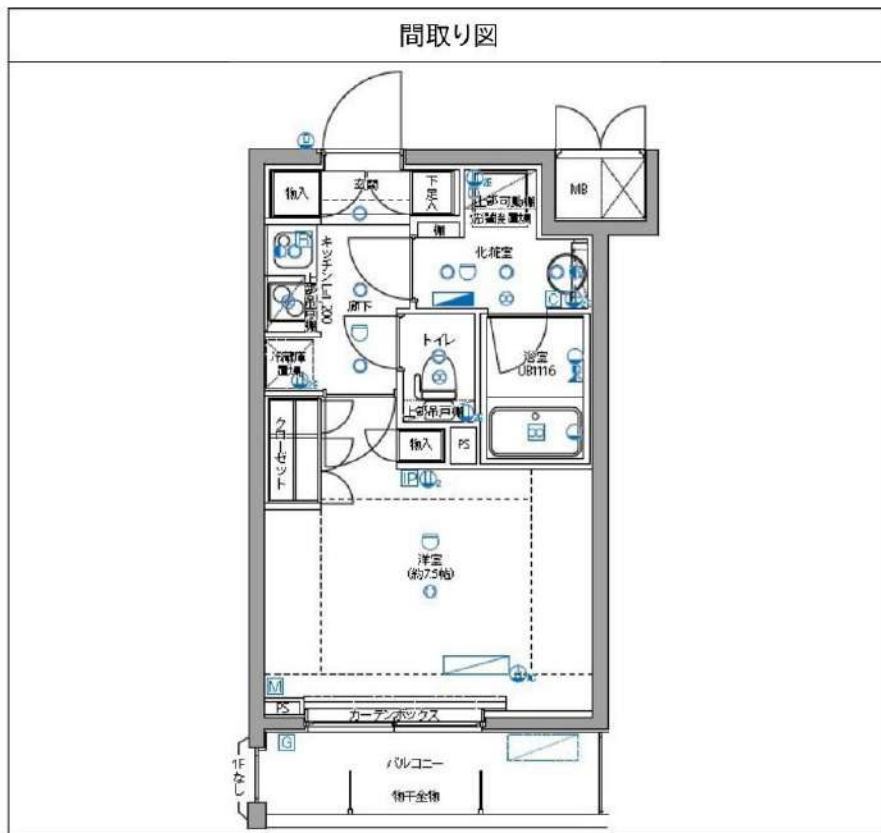


パティーナ大森 107

物件種別	間取り	賃料	管理費等
マンション	1K	85,000円	15,000円

【Wi-Fiインターネット無料!※ファイバーゲート】ペット可 高級分譲賃貸マンション

【Wi-Fiインターネット無料!※ファイバーゲート】ペット可 高級分譲賃貸マンション



敷金/保証金	0円	礼金/権利金	85,000円
敷引/償却金	0円	更新料	1.5ヶ月(新賃料)
更新事務手数料			
その他費用			
物件所在地	東京都大田区大森西1丁目7-17		
交通	京浜東北線 大森駅 徒歩15分 京急本線 平和島駅 徒歩10分 京急本線 大森海岸駅 徒歩18分		
間取り詳細			
構造	鉄筋コンクリート 1階 / 6階建		
面積	25.67㎡	向き	東
築年月	2015年6月	契約期間	普通借家契約 2年
退去日		入居時期	2024年3月22日
駐車場	駐輪場 バイク置き場		
設備	浴室乾燥, ガス給湯, バス・トイレ別, CS, シャワー, 2口コンロ, ガスキッチン, 温水洗浄便座, エアコン, 室内洗濯機置場, 押入, BS, CATV, モニタ付オートロック, システムキッチン, ネット使用料不要, クローゼット, フローリング, トイレ有, ガスコンロ, ユニットバス, バス有, シューズボックス, 洗面化粧台, TVインターホン, デザイナーズ, エレベーター, 外壁タイル張り, 宅配BOX		
入居諸条件	ペット可, 事務所不可, 二人入居可		
損害保険	要 23,000円(2年)		
保証会社	可 保証会社必須/～50%		
備考	■入居中サポート/21450円 ■抗菌代/17600円 ■事務手数料/11000円 ■保証会社必須/～50% ■保険/23000円 ■鍵費用/22000円 ■契約期間(2年普借)※違約金有☆AZPの賃料+1万円でスーパーゼロプラン適用★0 ■ペット飼育時条件有		

※図面と異なる場合は現況を優先となります。

新宿本店

新宿区新宿3-21-4新宿ニューパークビル1階
TEL: 03-6279-2032



みずべや
水商売のお部屋



あずま通り店

新宿区歌舞伎町1-8-3良川ビル2階
TEL: 03-6205-5732



★ライフラインに関して★※申込自由※

★電気含むその他ライフライン→ライフライン取次業者からご案内
事前にご案内をお願いします！※対象物件あり

ペット飼育可能
※猫・小型犬いずれか**2匹**まで
(全長50cmまで)
飼育時は敷金プラス1ヶ月お預かり

～ご利用保証会社～
エポスROOM iD・ルームバンクインシュア
初回保証料：保証人有30%・保証人なし40%
※留学生プラン 初回：毎月支払い合計額の80% (最低保証40,000円)
月額保証料 700円
外国人サポートプラン利用料 10,800円/年 (初年度より)
※初期費用のお支払いにクレジットカード決済をご利用可
※法人様契約の際の諸条件は別途お問い合わせください

※参考写真含む



独立洗面台

角部屋
二面採光

■ 物件概要

- 名称 / ルクシエール蒲田
- 所在地 / 東京都大田区蒲田4丁目31番13号
- 構造 / 鉄筋コンクリート造 地上10階建
- 竣工 / 2016年3月
- 交通 / JR京浜東北線『蒲田』駅徒歩6分
京浜急行線『京急蒲田』駅徒歩6分

■ 賃貸条件

- 礼金 / 1ヶ月
- 敷金 / 1ヶ月
- 更新料 / 新賃料1.5ヶ月分
- 火災保険 / 18,000円
- 条件 / 文書事務手数料 5,500円(税込)
鍵交換費用 22,000円 (税込)
振替事務手数料 330円 (税込) /月
ステージ安心サポート24 19,800円(税込)

■ その他

- 保証会社加入のこと
保証人不要プランご相談可能
初回保証料：毎月支払額の30%～40%
※学生プラン有り：初回保証料 10,000円～
月額保証料 700円
※保証会社利用しない場合は、敷金2ヶ月
※別途留学生プラン有 (通常保証人不要)

■ 設備概要

- ◇カラーTVモニター付オートロック
- ◇カラーTVモニター付オートロック
- ◇ウォシュレット
- ◇浴室換気乾燥機
- ◇室内洗濯機置場
- ◇クローゼット
- ◇BS・CSアンテナ
- ◇2口ガスシステムキッチン
- ◇エアコン
- ◇独立洗面化粧台
- ◇エレベーター
- ◇メールボックス・宅配ボックス
- ◇インターネット (NTT) ※個別契約

【募集賃料】

号室	賃料	間取り	専有面積	現況
701	91,000円	1K	24.78㎡	2/17 退去予定
管理費 8,000円				

※退去時、賃主の指定業者による室内のクリーニング費用(38,500円・税込)・エアコン内部洗浄(12,100円・税込/台)は借主様負担となります。

図面と現況が異なる場合は、現況優先と致します



ペット可高級分譲賃貸マンションハーモニーレジデンス品川荏原



- 物件概要
- 名称 / ハーモニーレジデンス品川荏原
 - 所在地 / 東京都品川区荏原6丁目8番2号
 - 構造 / 鉄筋コンクリート造 地上9階建
 - 竣工 / 2019/1月
 - 交通 / 東急目黒線『西小山』駅徒歩10分
東急目黒線『武蔵小山』駅徒歩12分
東急池上線『荏原中原』駅徒歩12分
東急池上線『戸越銀座』駅徒歩13分

- 賃貸条件
- 条件：敷金0ヶ月/礼金1ヶ月
更新料 新賃料の1.5ヶ月分
鍵交換費用 25,300円(税込)
文書事務手数料 5,500円(税込)
振替事務手数料 330~660円(税込)/月
短期解約違約金有り(1年未満1ヶ月)
火災保険：ジック少額短期保険加入(20,000円/2年)
保証会社：シノケンコミュニケーションズ加入のこと
- 加入料：毎月支払額の30%~50%
1年毎更新料 10,000円~12,000円
※保証会社使用しない場合は、敷金2ヶ月
- ※初回費用の支払いはクレジットカード決済をご利用可
※法人様契約の時の賃貸条件は別途お問い合わせください

＊ペット飼育可能＊
※猫・小型犬いづれか1匹
飼育時は敷金プラス1ヶ月(お預かり)

※ライオンに限り※※申込自由※
※電算機以外の他ライオン・ライオン取次費から6区内
事前にこの案内をお願いします！※対象物件あり

東急目黒線『西小山』駅徒歩10分
東急目黒線『武蔵小山』駅徒歩12分
東急池上線『荏原中延』駅徒歩12分
東急池上線『戸越銀座』駅徒歩13分



- ～～設備～～
- *TVモニター付オートロック
 - *2口ガスシステムキッチン
 - *独立洗面化粧台
 - *ウォシュレット
 - *浴室換気暖房乾燥機
 - *室内洗濯機排水パイプ
 - *玄関扉 タブルロック&ドアガード
 - *防犯カメラ付エレベーター
 - *防犯センサー
 - *BS・CSアンテナ
 - *宅配ボックス・メールボックス
 - *インターネット(NTTフレッツ光)※個別契約※他回線不可
 - *敷地内土置き場(24時間ゴミ捨て可)
 - *駐輪場(1,000円/年)
 - *バイク置き場(1,500円/月)
 - *全住戸LPガス(プロパン)供給(株)エスケイナジー東京
 - ※バイク置き場・駐輪場は料金・空状況要確認



独立洗面台
宅配ボックス

※参考写真

【募集条件】

号室	賃料	間取り	専有面積	現況
404	91,000円	1K	21.37㎡	2/23空き予定
603	92,000円	1K	21.03㎡	3/31空き予定

管理費 8,000円

※退去時、貸主の指定業者による室内のクリーニング費用(38,500円・税込)・エアコン内部洗浄(12,100円・税込/台)は借主様負担となります。
図面と現況が異なる場合は、現況優先と致します

築浅

For Rent

ペット可築浅高級分譲賃貸マンション

複数駅・路線利用可能♪

ARCOBALENO MUSAHIKOYAMA

★東急池上線『荏原中延』駅徒歩10分★

★東急目黒線『武蔵小山』駅徒歩12分★



※参考写真※

独立洗面台

ネット・wi-fi 無料♪

～ご利用保証会社～
 エポスROOM iD・ルームバンクインシュア
 初回保証料：保証人有30%・保証人なし40%
 ※留学生プラン 初回：毎月支払合計額の80%（最低保証40,000円）
 月額保証料 700円
 外国人サポートプラン利用料 10,800円/年（初年度より）
 ※初期費用のお支払いにクレジットカード決済をご利用可
 ※法人様契約の際の諸条件は別途お問い合わせください

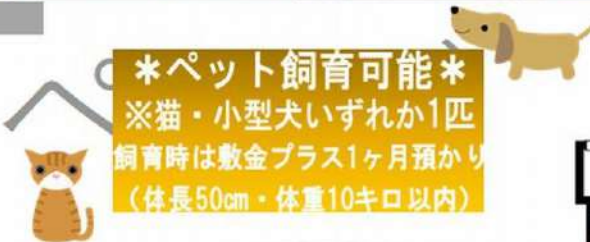
■物件概要

- 名称 / ARCOBALENO MUSAHIKOYAMA
- 所在地 / 東京都品川区荏原6丁目9番4号
- 構造 / 鉄筋コンクリート造地上7階建て
- 竣工 / 2022年3月
- 交通 / 東急池上線『荏原中延』駅徒歩10分
東急目黒線『武蔵小山』駅徒歩12分
東急目黒線『西小山』駅徒歩12分
東急目黒線『旗の台』駅徒歩18分

■設備概要

- ◇TVEモニター付オートロック
- ◇エアコン1基
- ◇2口ガスシステムキッチン
- ◇ウォシュレット
- ◇浴室換気乾燥機
- ◇独立洗面台
- ◇エレベーター
- ◇BS/CS
- ◇インターネット・wi-fi無料（ギガプライズ）
※他回線不可
- ◇宅配ボックス・メールボックス
- ◇敷地内ゴミ置き場
- ◇防犯カメラ
- ◇バイク置き場※
- ◇駐輪場※
- ※空き状況・料金 要確認

ペット飼育可能
 ※猫・小型犬いずれか1匹
 飼育時は敷金プラス1ヶ月預かり
 (体長50cm・体重10キロ以内)



★ライフラインに関して★※申込自由※
 ★電気含むその他ライフライン→ライフライン取扱業者からご案内
 事前にご案内をお願いします！※対象物件あり

【募集条件】

号室	賃料	間取り	専有面積	現況
202	89,000円	1K	22.11㎡	2/29空予定
404	99,000円	1K	26.46㎡	2/29空予定
管理費 20,000円				



図面と現況が異なる場合は、現況優先と致します

※退去時、賃主の指定業者による室内のクリーニング費用(38,500円・税込)・エアコン内部洗浄(12,100円・税込/台)は借主様負担となります。

新宿本店

新宿区新宿3-21-4新宿ニューターワビル1階
TEL: 03-6279-2032



みずべや
水商売のお部屋



あずま通り店

新宿区歌舞伎町1-8-3良川ビル2階
TEL: 03-6205-5732

SYNEX SHINAGAWA-EBARA

502 号室

オートロック、ディンプルのダブルロックキー、モニター付きインターホンでセキュリティ充実の物件でございます。



B 1R 住戸専有面積 28.08㎡(8.49坪)
バルコニー面積 6.68㎡(2.02坪)
TYPE ROOM NUMBER: 202/302/402/502/602/702/802/902/1002

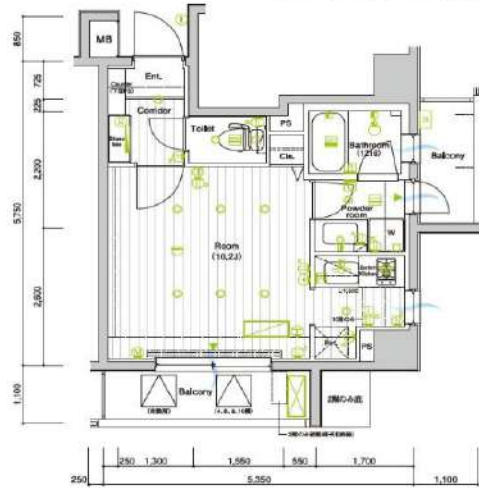
2面
バルコニー

近鉄線
池袋駅

ビクター
レール

顕光器

※Room(10,2)は、キッチン(約1.5)を含みます。



利回りくん



特別に優待サービス
SYLA PREMIUM Club Off
SYLA PREMIUM SUPPORT
住まいのトラブルや困りに対応いたします。

cims
インターネット
マンション

※本物件は、1階1号室が専用インターネットケーブルテレビの専用設備に接続可能なインターネット専用マンションです。
入居後すぐに使える有線接続型(マンション一括導入方式)を採用。

【設備・条件その他】

エレベーター、フローリング、エアコン、BS、ネット使用料不要、2面採光、システムキッチン、パストイレ別、浴室乾燥機、シャワー、温水洗浄便座、洗面所独立、24時間換気システム、シューズボックス、オートロック、ディンプルキー、防犯カメラ、モニター付きオートロック、保証会社利用可、外国人可、学生向け

※図面と現況が異なる場合は現況を優先いたします。

賃料

100,000円			
共益費	8,000円		
敷金	0ヶ月	礼金	1ヶ月

所在地

東京都品川区荏原6丁目

交通

東急池上線荏原中延駅 徒歩8分
東急大井町線旗の台駅 徒歩9分
東急池上線旗の台駅 徒歩9分

建物

構造・規模	鉄筋コンクリート・11階建		
所在階	5階	間取	1R
築年月	2007年3月	方角	-
平米数	壁芯28.08㎡	バルコニー面積	6.68㎡
種別	普通借家契約	契約期間	2年

契約

解約予告	2ヶ月前 (大手法人の場合相談可)		
更新料	1ヶ月	ペット	可能
火災保険	20,000円	鍵交換代	27,500円
室内清掃費	52,800円 (退去時)		
入居者サポート	SYLAプレミアムクラブ加入 24,200円(税込)/2年 更新時より 26,400円(税込)/2年		

その他

エルズサポート	他取り扱い有り		
保証会社	初回50%、月額保証料700円、月額事務手数料330円～		

外国籍の方 エボスGTNを利用。初回保証料60%、月額保証料2%、年間保証料無し

引渡

入居時期	予定2024年03月下旬		
現況	居住中	解約予定日	2024-03-10

備考

- ◆お申込時、当社が運営するサービス「利回りくん」にも申込情報が登録されます。入居後、本登録を行う事ですぐにサービスを利用する事ができます。※本サービスの登録は無料です。
- ◆ペット飼育可の場合: ペット飼育時は敷金1ヶ月積み増し。
- ◆内見開始日はITANDI BBをご確認ください。
- ◆空き予定物件: 先行契約のみ申込可

新宿本店 新宿区新宿3-21-4新宿ニュータウンビル1階
TEL: 03-6279-2032



みずべや
水商売のお部屋



あずま通り店 新宿区歌舞伎町1-8-3良川ビル2階
TEL: 03-6205-5732