

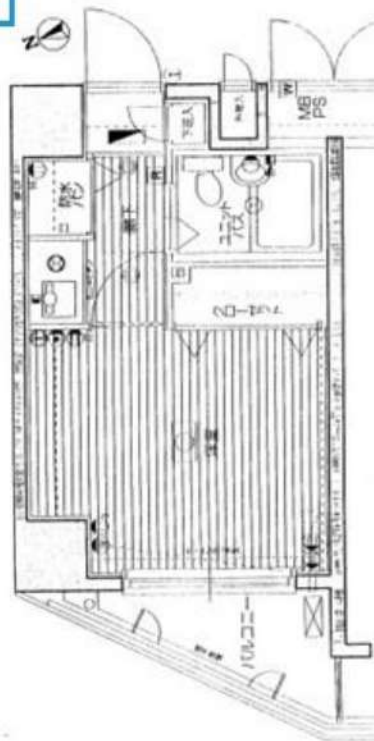
# ガラ・シティ白金台

敷金**0**ヶ月、礼金**0**ヶ月

保証金**1**ヶ月 ※契約時全額償却

東京メトロ南北線

「白金台」徒歩**11**分



物件名称	ガラ・シティ白金台 701号室				
間取	1K				
賃料条件	賃料	76,000			円/月
	共益費	10,000円/月			
	敷金	無	礼金	無	保証金 1ヶ月
入居時期	空室		即日		

物件所在	東京都港区白金台5-10-15			
交通	東京メトロ南北線	白金台	駅徒歩	11分
	JR山手線	恵比寿	駅徒歩	15分

建物	構造・規模	鉄骨鉄筋コンクリート造 地上9階建	所在階	7階
	専有面積	19.6	m <sup>2</sup>	方敷 間取参照
竣工年月	1998年3月			
契約期間	普通賃貸借 2年(更新可)			
更新料	新賃料1ヶ月分	更新事務手数料	新賃料0.275ヶ月分(税込)	
解約予告	2ヶ月前			
返却条件	有 1年未満の解約時総賃料1ヶ月分相当額			
賃料保証 条件	区分	必須 クレディゼン、ルームバンクインシュア、他		
	条件	初回保証料:家賃総額の50%、年間保証料:10,000円 ※ 審査状況により内容変更となる場合有		
保険	貸主指定保険に加入	2年	20,000円	
競売後費用	25,300円(税込)			
その他 初期費用	契約事務手数料:5,500円(税込) 24時間緊急サポート料:2年 16,500円(税込)※必須			
退去時費用 (退去時精算)	ルームクリーニング費用:46,200円(税込)※mにより金額変更となる場合有 設備機器賃借料有:1台につき11,000円(税込)			
備考	管理:巡回 SOHO不可 事務所不可 楽器不可			

※図面と現況が異なる場合、現況優先といたします。

駐車場	有り ※空き要確認	設備	オートロック、インターホン、メールボックス、宅配ボックス、防犯カメラ、エレベーター、クローゼット、エアコン、敷地内ゴミ置き場、シューズボックス、フローリング、ミニキッチン、1口IHクッキングヒーター、洗面台、トイレ、室内洗濯機置場
バイク置場	有り ※空き要確認		
駐輪場	有り ※空き要確認		
共有部管理会社	(株)エフ・ジャー・コミュニティ TEL03-6375-8890	利用の制限など	-

※上記共有設備は空室状況が変わることがあります。最新の空室状況等は共有部管理会社へお問合せください。

新宿本店 新宿区新宿3-21-4新宿ニューターワビル1階  
TEL: 03-6279-2032



みずべや  
水商売のお部屋



あずま通り店 新宿区歌舞伎町1-8-3良川ビル2階  
TEL: 03-6205-5732

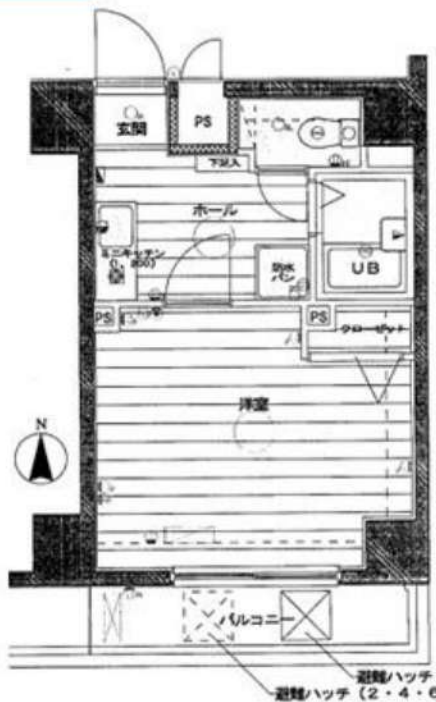
# パークウェル芝公園

敷金**0**ヶ月、礼金**0**ヶ月

保証金**1**ヶ月 ※契約時全額償却

都営三田線

「芝公園」徒歩**2**分



物件名称	パークウェル芝公園 101号室				
間取	1K				
実賃条件	賃料	79,000			円/月
	共益費	13,000円/月			
	敷金	無	礼金	無	保証金 1ヶ月
入居時期	入居中・3/31退去	2024年4月上旬入居可能			

物件所在地	東京都港区芝2-18-1				
交通	都営三田線	芝公園	駅徒歩	2	分
	JR山手線	浜松町	駅徒歩	10	分

築物	構造・規模	鉄筋コンクリート造 地上8階建		所在階	1階
	専有面積	23.42	m <sup>2</sup>	方位	間取参照
竣工年月	1999年1月				
契約期間	普通賃貸借 2年(更新可)				
更新料	新賃料1ヶ月分	更新事務手数料	新賃料0.275ヶ月分(税込)		
解約予告	2ヶ月前				
返却条件	有 1年未満の解約時総賃料1ヶ月分相当額				
実賃保証 条件	区分	必須 クレディセゾン、ルームバンクインシュア、他			
	条件	初回保証料:家賃総額の50%、年間保証料:10,000円 ※審査状況により内容変更となる場合があります			
保証	貸主指定保険に加入	2年	20,000円		
搬入搬出費用	25,300円(税込)				
その他 初期費用	契約事務手数料:5,500円(税込)				
	24時間緊急サポート料:2年 16,500円(税込)※必須				
退去時費用 (退去時精算)	ルームクリーニング費用:46,200円(税込)※㎡により金額変更となる場合があります 設備標準清掃料:1台につき11,000円(税込)				
備考	管理:巡回 SOHO不可 事務所不可 楽器不可				

※図面と現況が異なる場合、現況優先といたします。

駐車場	有り ※空き要確認	設備	オートロック、TVモニター付きインターホン、メールボックス、宅配ボックス、防犯カメラ、エレベーター、クローゼット、エアコン、敷地内ゴミ置き場、浴室乾燥機、シューズボックス、フローリング、システムキッチン、1口ガスコンロ、洗面台、シャワートイレ、室内洗濯機置場
バイク置場	無し		
駐輪場	有り ※空き要確認		
共有部管理会社	日本ハウズイング(株) TEL03-3341-9245	利用の制限など	-

※上記共有設備は空室状況が変わることがあります。最新の空室状況等は共有部管理会社へお問合せください。

**新宿本店** 新宿区新宿3-21-4新宿ニューパークビル1階  
TEL: 03-6279-2032



**みずびや**  
水商売のお部屋



**あずま通り店** 新宿区歌舞伎町1-8-3良川ビル2階  
TEL: 03-6205-5732

## ステージグランデ南麻布 701

都営三田線 / 「白金高輪」駅 徒歩 6分  
都営大江戸線 / 「麻布十番」駅 徒歩16分

### 物件概要

物件名 : ステージグランデ南麻布  
所在地 : 〒106-0047 東京都港区南麻布2丁目13-14  
構造規模 : SRC 地上12階建て 地上7階部分  
築年月 : 2002年8月  
契約期間 : 普通借家 2年(更新料:1ヶ月(新賃料))  
間取り : 1R 専有面積 : 20.46㎡

### 賃料・募集条件

賃料	共益費	敷金	礼金
90,000	8,000	1ヶ月	1ヶ月

入居可能日 : 2024年3月中旬  
解約予定日 : 2024年2月29日

### 初期費用

（株）ランドインシュア : 初回:総賃料の100%(総賃料にコールセンター料・決済サービス料を含む)、1年毎更新:15000円、決済サービス料:440円(月額)  
家財保険 : 18,000 円 (2年契約:ジャパン少額短期保険)  
鍵交換代(任意) : 44,000 円~ ※入居後対応になる場合がございます。

### その他

コールセンター利用料 : 月額550円  
クリーニング代 : 退去時38,500円  
エアコン洗浄代 : 退去時13,200円(1基あたり)  
解約予告 : 1ヶ月前  
入居制限等 : 民泊不可/外国籍可/留学生可/楽器不可/ペット不可  
短期解約違約金 : 1年未満の解約→賃料総額の1ヶ月分

その他 : 【駐輪場、バイク置場、駐車場付きの物件について】金額、空き状況等は、建物管理会社へお問い合わせください。  
建物管理会社:大京アステージ  
電話番号:03-6324-4120

※ご高齢のお客様の場合、別途「見守りサービス」への加入要。初回11,000円、月額1,650円

### 設備等

#### ※共有部※

集合ポスト 宅配ボックス 専用ゴミ置き場有  
エレベーター オートロック

#### ※専有部※

下駄箱 浴室乾燥機 ベランダ・バルコニー  
クローゼット バス・トイレ同室  
室内洗濯機置き場 ガスコンロ エアコン



宅配BOX



浴室乾燥機



クローゼット



オートロック



エレベーター



人気エリア♪  
お気軽にお問い合わせください！

設備充実♪好立地♪

### LIFE INFORMATION

- ローソン 古川橋店...徒歩3分(170m)
  - サミットストア 三田店...徒歩6分(450m)
  - クオール薬局古川橋店...徒歩2分(110m)
- 近隣のお店が充実！便利な環境です♪

新宿本店 新宿区新宿3-21-4新宿ニュータワービル1階  
TEL: 03-6279-2032



みずべや  
水商売のお部屋



あずま通り店 新宿区歌舞伎町1-8-3良川ビル2階  
TEL: 03-6205-5732

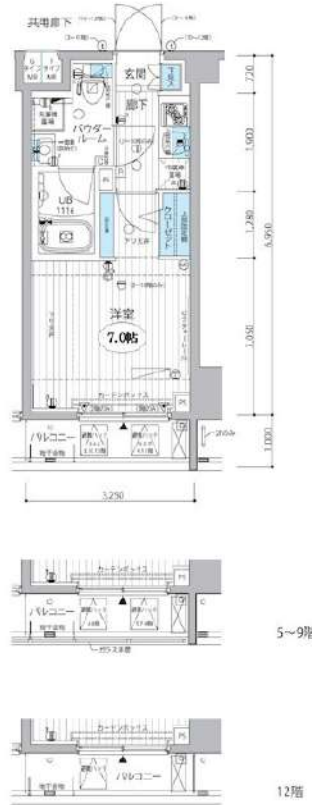
☆ ペット飼育可能物件 ☆ 都営三田線・浅草線「三田

防犯カメラ,外壁タイル張り,分譲タイプ,2F以上,オートロック,モニタ付オートロック,ダブルロック,ディンプルキー,ダブルディンプルキー,24時間緊急通報システム,セキュリティ有り

【外観】



【間取り図】



※図面と現状が異なる場合は現状優先となります。

賃料	95,000円		
管理費等	20,000円	間取り	1K
敷金	無	礼金	無
敷引	-	保証金	-
償却金	-		
建物名	メインステージ三田アーバンスクエア		
物件種別	マンション	号室	0606号室
建物所在地	東京都港区芝4丁目18-4		
交通	都営三田線 三田 (東京) 徒歩4分 都営浅草線 三田 (東京) 徒歩4分		
間取詳細	洋室(7畳)		
構造・規模	鉄筋コンクリート 12階建 6階		
専有面積	22.4㎡	向き	北西
築年月	2014年3月20日	契約期間	2年
入居時期	2024年3月下旬予定	更新料	1.5ヶ月(新賃料)
損害保険	有 16,000円 24ヶ月		
駐車場	駐輪場,バイク置き場		
設備	エレベーター,24時間ゴミ出し可,風除室,敷地内ゴミ置き場,宅配BOX,システムキッチン,2ロコンロ		
その他費用	[一時金] 退去時鍵交換費用(契約時請求):22,000円 ルームクリーニング費用(退去時請求):49,500円		
入居諸条件	ペット可 事務所不可 楽器等の使用不可 二人相談		
保証会社	必須 オリコフォレントインシュア:家賃総額の50% 収納手数料:330円(税込)/月		
備考	ペット可(敷1) 退去時要清掃代 保証会社必須(オリコフォレントインシュア:家賃総額の50% 収納手数料:330円(税込)/月) 引越業者当社指定 電力業者指定有 解約予告50日前		

情報更新日 2024年2月9日

No.05880606

新宿本店 新宿区新宿3-21-4新宿ニュータウンビル1階  
TEL:03-6279-2032



みずあべや  
水商売のお部屋



あずま通り店 新宿区歌舞伎町1-8-3良川ビル2階  
TEL:03-6205-5732

FOR RENT

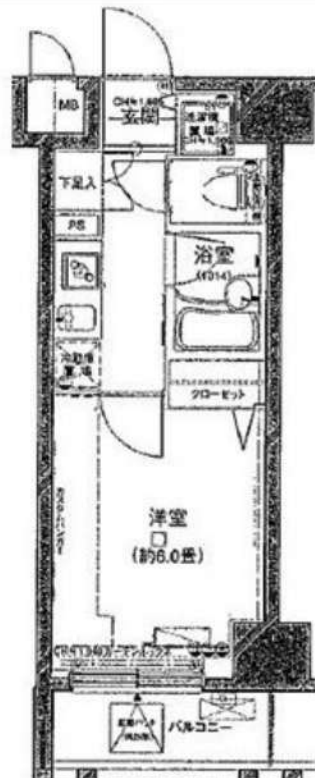
パレステュディオ六本木EASTⅡ 602号室

東京メトロ南北線「六本木一丁目」駅 徒歩 3分  
東京メトロ千代田線「赤坂(東京)」駅 徒歩 10分  
東京メトロ日比谷線「六本木」駅 徒歩 8分

THE SHOP  
BY URBANET

★六本木・赤坂が生活圏★

★南東向きの洋室6畳★



- 物件所在地 : 東京都港区六本木2丁目4-13
- 構造 : 鉄筋コンクリート造地上階数 15階
- 建築年数 : 2005年11月 ■ 間取り : 1K
- 専有面積 : 20.65㎡ ■ 方位 : 南東
- 契約種類 : 普通賃貸借 ■ 契約期間 : 2年間
- 入居日 : 即入居 ■ 解約予告:1ヵ月前通知
- 更新料 : 新賃料の 1 ヶ月分
- 更新事務手数料 : 新賃料の 0.5 ヶ月分
- その他費用  
クリーニング費用:44,000円  
鍵交換代:27,500円  
契約事務手数料:11,000円  
PIMサポートクラブ:23,000円/2年(損害保険を含む)
- 保証会社必須 初回保証委託料  
クレディセゾン:総賃料等の30%  
2年目以降、1年毎に10,000円  
エルズサポート:総賃料等の40%  
2年目以降、1年毎に10,000円  
日本セーフティ:総賃料等の50~70%  
2年目以降、1年毎に10,000円  
エポスカード(Room IDグローバル):総賃料等の80%  
月次保証料:総賃料等の2%
- 短期解約違約金 : 1年未満解約の場合には賃料の1ヵ月分
- 備考:  
・民泊不可(違約金有)  
・貸主口座振替を利用する場合:口座振替手数料として 月額315円  
・法人契約の場合:敷金1ヵ月・礼金2ヵ月に変更  
保証会社利用時:クレディセゾン  
初回保証委託料として総賃料等の50%  
2年目以降1年毎に、30,000円  
※社宅代行等の申込の場合には、ご相談ください。

※駐輪場・バイク置場・駐車場・インターネット設備等は、建物管理会社へお問合せ下さい。  
(別途申込・契約を要す。空き状況等は要確認) 駐輪場:月額500円(年払)  
建物管理会社:株式会社クリアスコミュニティー TEL:03-6824-9550

※図面と異なる場合は現況を優先となります。本物件は民泊利用・広告は禁止です。

賃料	102,000円	敷金	-
管理費	8,000円	礼金	-
		保証金	1ヶ月/契約時償却

オートロック	○	メールボックス	○	防犯カメラ	○	クローゼット(収納)	○	シャワートイレ	○
エレベーター	○	駐車場	-	敷地内ゴミ置き場	○	独立洗面台	-	2口ガスコンロ	○
宅配ボックス	○	駐輪場(無料)	○	室内洗濯機置き場	○	浴室乾燥機	○	エアコン(冷暖房)	○

新宿本店

新宿区新宿3-21-4新宿ニュータワービル1階  
TEL:03-6279-2032



みずばや  
水商売のお部屋



あずま通り店

新宿区歌舞伎町1-8-3良川ビル2階  
TEL:03-6205-5732

# 貸マンション

## 乃木坂駅

ガリシアヒルズ西麻布EAST(ガリシアヒルズニシアザブイースト) 703

間取り  
ワンルーム

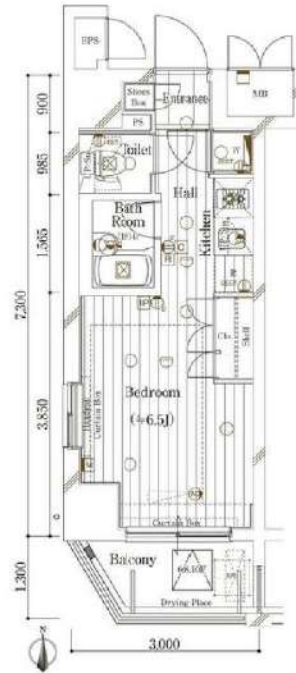
専有面積  
21.90㎡

築年月  
2006年12月

### インターネット利用無料！ 六本木駅徒歩10分圏内

#### チェックポイント！

主要採光面：南向き社宅可、SOHO使用可、ペット相談、小型犬可、猫可(一匹につき敷金1ヶ月追加)、二人入居可、2面採光、デザイナーズ、外観タイル張り、常時ゴミ出し可能、分譲タイプ、角部屋、24時間換気システム、閑静な住宅街、B・T別シャワー、シャワールーム、浴室暖房、浴室乾燥機、トイレ、温水洗浄便座、洗面台、ガスコンロ付、2口コンロ、システムキッチン、収納スペース、金庫、収納クローゼット、シューズボックス、ダウンライト、室内洗濯機置場、洗濯機置場、給湯、都市ガス、フローリング、全居室フローリング、冷房、換気扇、エアコン、全居室エアコン、CS、BS端子、MMコンセント、インターネット対応、インターネット使用料無料、ダブルロックドアオート。



物件種目	貸マンション
最寄駅	乃木坂
間取りタイプ	ワンルーム
賃料	賃料 103,000円
礼金	礼金1ヶ月 敷金なし 保証金なし

物件所在地	東京都港区西麻布2丁目25-21		
交通	東京メトロ千代田線 乃木坂 徒歩10分		
建物	建物名	ガリシアヒルズ西麻布EAST(ガリシアヒルズニシアザブイースト) 703	
	構造・規模	RC 14階建 地下1階/7階部分	
	使用部分積	21.90㎡	
	間取り内訳	洋 6.5	
築年月	2006年12月	契約期間	2年
管理費等	なし 共益費12,000円/月		
駐車場			
現況	居住中 2024年03月17日退去予定	入居可能時期	2024年4月上旬予定
設備	B・T別シャワー、シャワールーム、浴室暖房、浴室乾燥機、トイレ、温水洗浄便座、洗面台、ガスコンロ付、2口コンロ、システムキッチン、収納スペース、全居室収納、クローゼット、シューズボックス、ダウンライト、室内洗濯機置場、洗濯機置場、給湯、都市ガス、フローリング、全居室フローリング、冷房...		
保険等	費 2,000円		
備考	火災保険及び緊急24時間駆け付け、優待サービス等が付帯した入居者様への安心サービス「BR1プライムサービス」への加入が必須となります(月額2,000円) お申込は「イタジキB」よりお手続きください。更新料:新賃料1ヶ月 賃貸保証:加入費(個人)①株式会社ジャックス初回合計家賃5.0%、1%/月、10.500円/年②エポスカード③ニッポンインシュア④ルームバンクインシュア⑤にじいるインシュア※法人は⑥※外都道府の方は⑦※詳細はA T B 参照 鍵交換代等:有 38,500円〜 利用駅:東京メトロ日比谷線 六本木 徒歩10分 利用駅2:東京メトロ日比谷線 成程 徒歩11分		

新宿本店

新宿区新宿3-21-4新宿ニュータワービル1階  
TEL: 03-6279-2032



みずべば  
水商売のお部屋



あずま通り店

新宿区歌舞伎町1-8-3良川ビル2階  
TEL: 03-6205-5732

# 貸マンション

## 六本木一丁目駅

ガリシアヒルズ六本木(ガリシアヒルズロッポンギ) 1106

間取り  
1K

専有面積  
23.04㎡

築年月  
2005年11月



## インターネット利用無料！ 港区のデザイナーズマンション

### チェックポイント！

主要採光面：北西向き社宅可二人入居可、デザイナーズ外観タイル張り常時ゴミ出し可能分譲タイプ角部屋24時間換気システム、閑静な住宅街、B・T別、シャワー・ジャワールーム、浴室暖房、浴室乾燥機、トイレ、温水洗浄便座、洗面台、ガスコンロ付、ガスコンロ可、2口コンロシステムキッチン収納スペース、全居室収納クローゼット、シューズボックス、ダウンライト、室内洗濯機置場、洗濯機置場、給湯、都市ガス、フローリング、全居室フローリング、冷房、暖房、エアコン全居室エアコン、C S、B S端子、CATV、MMコンセント、インターネット対応、インターネット使用料無料、ダブルロックドア、オートロック、モニタ付オートロック、モニタ付インターホン、ディ...



物件種目	貸マンション
最寄駅	六本木一丁目
間取タイプ	1K
賃料	104,000円
賃貸条件	礼金1ヶ月 敷金なし 保証金なし

物件所在地	東京都港区六本木2丁目4-12		
交通	東京メトロ南北線 六本木一丁目 徒歩3分		
建物	建物名	ガリシアヒルズ六本木(ガリシアヒルズロッポンギ) 1106	
	構造・規模	RC 15階建/11階部分	
	使用部分積	23.04㎡	
	間取内訳	洋6.7	
築年月	2005年11月	契約期間	2年
管理費等	なし 共益費15,000円/月		
駐車場			
現況	居住中 2024年03月30日退去予定	入居可能 時限	2024年4月中旬予定
設備	B・T別、シャワー・ジャワールーム、浴室暖房、浴室乾燥機、トイレ、温水洗浄便座、洗面台、ガスコンロ付、ガスコンロ可、2口コンロ、システムキッチン、収納スペース、全居室収納、クローゼット、シューズボックス、ダウンライト、室内洗濯機置場、洗濯機置場、給湯、都市ガス、フローリング、全居室フロ...		
保険等	要 2,000円		
備考	火災保険及び緊急24時間駆け付け、随時サービス等が付帯した入居者様への安心サービス「BR1プライムサービス」への加入が必須となります(月額2,000円) お申込は「イタジギB」よりお手続きください。更新事務手数料：新賃料0.5万円 BR1プライムサービス：2,000円/月 更新料：新賃料1ヶ月 賃貸保証：加入要(個人) ④株式会社ジャックス初回合計家賃5.0%、1%/月、10.500円/年⑤エポスカード⑥ニッポンインシュア⑦ルームバンクインシュア⑧にじいろインシュア※法人は⑨※外国籍の方は⑩※詳細はA T B参照 鍵交換代等：有 38,500円〜 利用駅1：東京メトロ日比谷線 六本木 徒歩6分 利用駅2：東京メトロ銀座線 溜池山王 徒歩8分		

新宿本店

新宿区新宿3-21-4新宿ニュータワービル1階  
TEL: 03-6279-2032



みずべべ  
水商売のお部屋



あずま通り店

新宿区歌舞伎町1-8-3良川ビル2階  
TEL: 03-6205-5732

# 貸マンション

## 浜松町駅

ガリシア浜松町(ガリシアハママツチョウ) 1008

間取り  
1K

専有面積  
21.45㎡

築年月  
2006年08月



### 最寄駅 1分の好立地 主要都市へ快適アクセス

#### チェックポイント！

主要採光面：南向き住宅可二人入居可、2面採光、デザイナーズ外観タイル張り、常時ゴミ出し可能、分譲タイプ、角部屋、24時間換気システム、開閉可能な玄関、B・T別、シャワー・浴室乾燥機、トイレ温水洗浄便座、洗面所洗面台、ガスコンロ付、2口コンロシステムキッチン、収納スペース、全居室収納、クローゼット、シューズボックス、ダウンライト、室内洗濯機置場、洗濯機置場、給湯都市ガス、フローリング、全居室フローリング、冷暖房、エアコン、全居室エアコン、C.S.B S端子、MMコンセント、インターネット対応、ダブルロックドア、オートロック、モニタ付オートロック、モニタ付インターホン、ディンプルキー、防犯カメラ、火災警報器（報知機）24時間セキユ。



物件種目	貸マンション
最寄駅	浜松町
間取タイプ	1K
賃料	105,000円
賃貸条件	礼金1ヶ月 敷金1ヶ月 保証金なし

物件所在地	東京都港区浜松町2丁目6-4		
交通	J R 京浜東北・根岸線 浜松町 徒歩1分		
建物	建物名	ガリシア浜松町(ガリシアハママツチョウ) 1008	
	構造・規模	RC 14階建 地下1階/10階部分	
	使用部分積	21.45㎡	
	間取内訳	洋6	
築年月	2006年08月	契約期間	2年
管理費等	なし 共益費10,000円/月		
駐車場			
現況	居住中 2024年03月21日退去予定	入居可能時期	2024年4月中旬予定
設備	B・T別、シャワー・浴室乾燥機、トイレ温水洗浄便座、洗面所洗面台、ガスコンロ付、2口コンロシステムキッチン、収納スペース、全居室収納、クローゼット、シューズボックス、ダウンライト、室内洗濯機置場、洗濯機置場、給湯、都市ガス、フローリング、全居室フローリング、冷暖房、エアコン...		
保険等	要 2,000円		
備考	火災保険及び緊急24時間駆け付け、優待サービス等が付帯した入居者様への安心サービス「BR1プライムサービス」への加入が必須となります（月額2,000円） お申込は「イタンジBB」よりお手続きください。更新料：新賃料1ヶ月 賃貸保証：加入要（個人）①株式会社ジャックス初回合計家賃50%、1%/月、10、500円/年②エポスカード③ニッポンインシュア④ルームバンクインシュア⑤にじろインシュア※法人は②※外国籍の方は③※詳細はA T B 参照 鍵交換代等：有 38,500円～ 利用駅1：都営大江戸線 大門 徒歩4分 利用駅2：都営三田線 芝公園 徒歩7分		

新宿本店

新宿区新宿3-21-4新宿ニートワビル1階  
TEL: 03-6279-2032



みずえべや  
水商売のお部屋



あずま通り店

新宿区歌舞伎町1-8-3良川ビル2階  
TEL: 03-6205-5732



# ハーモニーレジデンス西麻布 301

物件種別	間取り	賃料	管理費等
マンション	1K	112,500円	15,000円

**ペット可 高級賃貸マンション 六本木も表参道も徒歩圏内の好立地!セキュリティも室内設備も充実!**

ペット可 高級賃貸マンション 六本木も表参道も徒歩圏内の好立地!セキュリティも室内設備も充実!



敷金/保証金	0円	礼金/権利金	112,500円
敷引/償却金	0円	更新料	1.5ヶ月(新賃料)
更新事務手数料			
その他費用			
物件所在地	東京都港区西麻布1丁目12-9		
交通	都営大江戸線 六本木駅 徒歩9分 東京メトロ千代田線 乃木坂駅 徒歩9分 東京メトロ銀座線 表参道駅 徒歩16分		
間取り詳細			
構造	鉄筋コンクリート 3階 / 9階建		
面積	21.82㎡	向き	南
築年月	2017年5月	契約期間	普通借家契約 2年
退去日		入居時期	2024年4月6日
駐車場			
設備	浴室乾燥, ガス給湯, バス・トイレ別, CS, シャワー, 2口コンロ, ガスキッチン, 温水洗浄便座, エアコン, 室内洗濯機置場, 押入, BS, ウォークインクローゼット, モニタ付オートロック, シューズボックス, クローゼット, フローリング, トイレ有, ガスコンロ, ユニットバス, バス有, システムキッチン, 洗面化粧台, TVインターホン, デザイナーズ, エレベーター, 外壁タイル張り, 宅配BOX		
入居諸条件	ペット可, 事務所不可, 二人入居可		
損害保険	要 22,000円(2年)		
保証会社	可 保証会社必須~50%(最低保証料5万円)		
備考	■入居中サポート/21450円 ■抗菌代/17600円 ■事務手数料/11000円 ■保証会社必須~50%(最低保証料5万円) ■保険/22000円 ■鍵費用/22000円 ■契約期間(2年普借) ※違約金有 ☆AZPの賃料+1万円ですーぱーゼロプラン適用★0 ■ペット飼育時条件有		

※図面と異なる場合は現況を優先となります。

**新宿本店** 新宿区新宿3-21-4新宿ニュータワービル1階  
TEL : 03-6279-2032



**みずべや**  
水商売のお部屋



**あずま通り店** 新宿区歌舞伎町1-8-3良川ビル2階  
TEL : 03-6205-5732

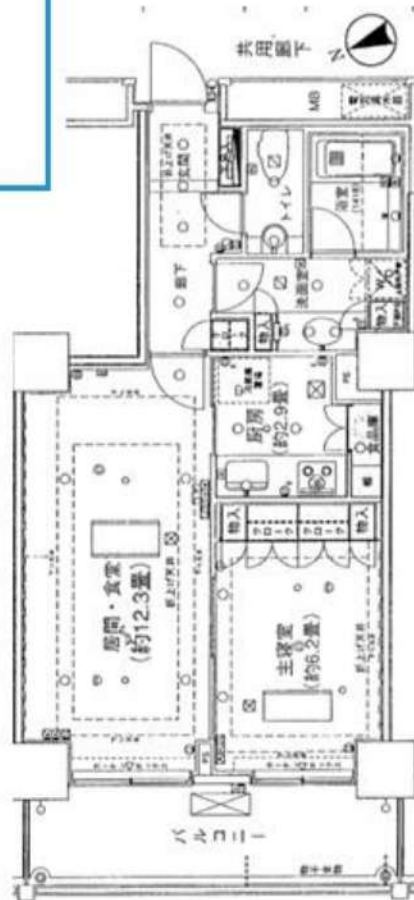
# 代官山アドレスザ・タワー

敷金**1**ヶ月、礼金**0**ヶ月

保証金**1**ヶ月 ※契約時全額償却

東急東横線

「代官山」徒歩**1**分



物件名称	代官山アドレスザ・タワー 1609号室				
間取	1LDK				
実賃条件	賃料	260,000			円/月
	共益費	20,000円/月			
	敷金	1ヶ月	礼金	無	保証金
入居時期	入居中・3/26退去		2024年4月下旬入居可能		

物件所在	東京都渋谷区代官山町17-1				
交通	東急東横線	代官山	駅徒歩	1	分
	山手線・日比谷線	恵比寿	駅徒歩	11	分

築物	構造・規模	鉄骨鉄筋コンクリート造 地下4階 地上36階建		所在階	16階
	専有面積	53.51	m <sup>2</sup>	方位	間取参照
竣工年月	2000年8月				
契約期間	普通賃貸借 2年(更新可)				
更新料	新賃料1ヶ月分	更新事務手数料	新賃料0.275ヶ月分(税込)		
解約予告	2ヶ月前				
返却条件	有 1年未満の解約時総賃料1ヶ月分相当額				
実賃保証 条件	区分	必須 クレディセゾン、ルームバンクインシュア、他			
	条件	初回保証料:家賃総額の50%、年間保証料:10,000円 ※審査状況により内容変更となる場合有			
保証	貸主指定保険に加入	2年	20,000円		
搬入搬出費用	25,300円(税込)				
その他 初期費用	契約事務手数料:5,500円(税込)				
	24時間緊急サポート料:2年 16,500円(税込)※必須				
退去時費用 (退去時精算)	ルームクリーニング費用:82,500円(税込)※㎡により金額変更となる場合有 設備標準器清掃料:1台につき11,000円(税込)				
備考	管理:巡回 SOHO不可 事務所不可 楽器不可				

※図面と現況が異なる場合、現況優先といたします。

駐車場	有り ※空き要確認	設備	オートロック、TVモニター付きインターホン、メールボックス、宅配ボックス、防犯カメラ、エレベーター、クローゼット、エアコン、敷地内ゴミ置き場、浴室乾燥機、シューズボックス、フローリング、システムキッチン、3口IHコンロ、独立洗面台、シャワートイレ、室内洗濯機置場
バイク置場	有り ※空き要確認		
駐輪場	有り ※空き要確認		
共有部管理会社	鹿島建設総合管理(株) TEL03-6704-4100	利用の制限など	-

※上記共有設備は空室状況が変わることがあります。最新の空室状況等は共有部管理会社へお問合せください。

新宿本店

新宿区新宿3-21-4新宿ニュータウンビル1階  
TEL: 03-6279-2032



みずべや  
水商売のお部屋



あずま通り店

新宿区歌舞伎町1-8-3良川ビル2階  
TEL: 03-6205-5732