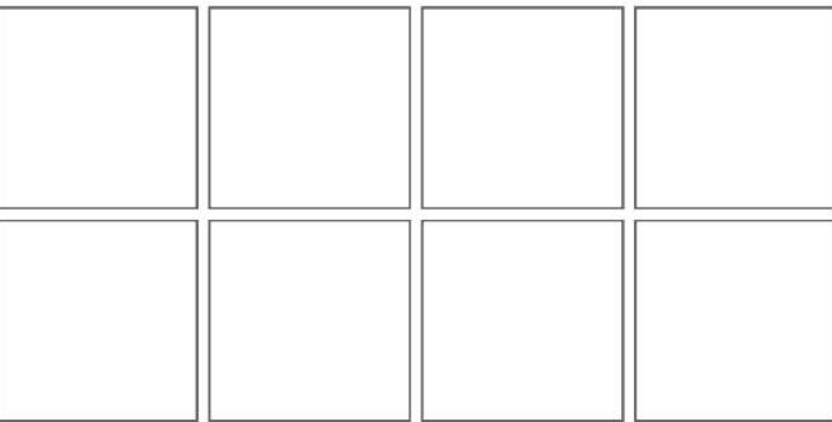


物件種目	[住居用] マンション		
物件名	AZEST西高島平		
号室名	211 (2階部分)		
所在地	〒175-0091 東京都板橋区三園 1丁目44-26		
交通	都営三田線「西高島平」徒歩5分		
建築構造	鉄筋コンクリート造 地上5階 総戸数51戸		
間取タイプ	1K		
専有面積	25.65㎡	開口部方位	西
築年	2020年07月		
現況/入居時期	退去予定(3/04) / 2024年3月下旬		
賃料	76,000 円		
共益費・管理費	10,000円		
敷金	1ヶ月		
礼金	1ヶ月		
保証金		償却・敷引	1ヶ月
更新料	新賃料の1ヶ月		
契約期間	2年間		
町内会費			
駐車場			



オートロック

宅配ボックス

防犯カメラ

備考	
バルコニー面積 : 3.27㎡	
設備	
【キッチン】給湯器(ガス)・ガスコンロ(2口)・システムキッチン【水廻り】風呂(ユニットバス)・トイレ(水洗)・洗面台(独立)・浴室乾燥機・シャワートイレ・バス・トイレ別・洗濯機置場(室内)【冷暖房】エアコン(冷暖房)【収納】シューズボックス【セキュリティ】オートロック・宅配BOX・防犯カメラ・インターホン(カメラ付き)【その他】専用ごみ置場・エレベーター(1基)・オートバイ駐輪場・自転車置場・電気・ガス(都市ガス)・水道・排水(公共下水)・バルコニー/ベランダ・24時間換気システム	
条件	
【条件】 ペット相談・外国人契約可能	



※ この資料は物件の概略紹介資料になります。写真、間取図面、設備、概要などが現況と異なる場合は現況優先となります。

特記事項：
 Webサービス広告掲載 [要確認]・チラシ、雑誌等掲載広告 [要確認]・保証会社：初回40% 次年度1万円～ 申込によって異なりますのでご確認下さい。
 ・ 保険：保険料加入 火災保険 2年契約 20,000円・契約事務手数料：11,000円(税込/契約時)・更新事務手数料：11,000円(税込/更新時)・24hサポート：16,500円(税込/契約時)・消臭抗菌費：16,500円(税込/契約時)・カギ交換費用：29,700円(税込/契約時)
 ・ 個人の転貸禁止、短期解約違約金有(6ヶ月以内の解約、賃料総額2ヶ月分・1年以内の解約、賃料総額1ヶ月)、
 ・ ペット飼育相談可(要相談・敷2償却)、現況優先、広告掲載エンド向け媒体のみ可
 ・ 退去時エアコンクリーニング費用16,500円(税込)・敷金：退去時償却
 ※空き予定物件はすべて先行契約のご案内となります。先行申込は受け付けておりません。

業務情報

新宿本店 新宿区新宿3-21-4新宿ニュータウンビル1階
TEL: 03-6279-2032

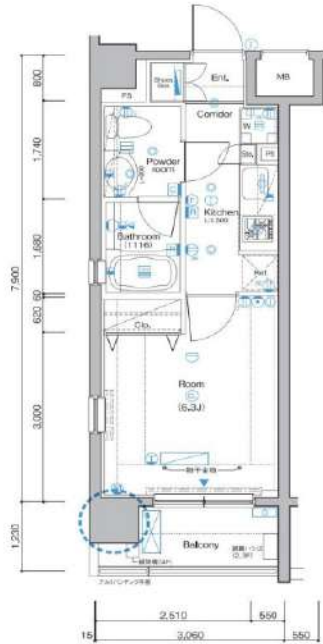
みずもとべぷ
水商売のお部屋

あずま通り店 新宿区歌舞伎町1-8-3良川ビル2階
TEL: 03-6205-5732

SYNEX 赤塚駅前

404 号室

「SYNEX 赤塚駅前」は、赤塚駅西口の駅前ビル「シーネクスアカツカエキマエ」の一角に位置しています。最新の設備と快適な住環境が特徴です。コワーキングスペース、ジム、共有ラウンジなど、様々な施設が揃っています。また、赤塚駅西口から徒歩1分という立地も大きな魅力です。ぜひ、この機会にこのお家を見学ください。



77,000円

賃料	共益費			8,000円		
	敷金	0ヶ月	礼金	1ヶ月		
所在地	東京都練馬区田柄2丁目 51-15					
交通	東武東上線下赤塚駅 徒歩1分					
	副都心線地下鉄赤塚駅 徒歩2分					
建物	構造・規模	鉄骨鉄筋コンクリート・12階建				
	所在階	4階	間取	1K		
	築年月	2007年11月	方角	南西		
	平米数	壁芯24.17㎡	バルコニー面積	3.78㎡		
契約	種別	普通借家契約	契約期間	2年		
	解約予告	2ヶ月前（大手法人の場合相談可）				
	更新料	1ヵ月	ペット	不可		
その他	火災保険	20,000円	鍵交換代	27,500円		
	室内清掃費	52,800円（退去時）				
	入居者サポート	SYLAプレミアムクラブ加入 24,200円（税込）/2年 更新時より 26,400円（税込）/2年				
保証会社	エルズサポート	他取り扱い有り				
	初回50%、月額保証料700円、月額事務手数料330円～					
引渡	外国籍の方	エボスGTNを利用。初回保証料60%、月額保証料2%、年間保証料無し				
	入居時期	予定2024年03月下旬				
備考	現況	居住中	解約予定日	2024-03-11		
	住まいを定める上で、交通アクセスを重視するなら、東武東上線下赤塚周辺が適しているでしょう。この機会にぜひお引越先をご検討ください。 ◆お申込時、当社が運営するサービス「利回りくん」にも申込情報が登録されます。入居後、本登録を行う事ですぐにサービスを利用する事ができます。※本サービスの登録は無料です。 ◆ペット飼育可の場合：ペット飼育時は敷金1ヶ月積み増し。 ◆内見開始日はITANDI BBをご確認ください。 ◆空き予定物件：先行契約のみ申込可					

利回りくん



特別に優待サービス
SYLA PREMIUM Club Off
SYLA PREMIUM SUPPORT
 住まいのトラブルや問い合わせにすぐに対応します。

cims
 C-See Internet Mansion System
 インターネット
 マンション
 本物件は、(株)シーネクスアカツカエキマエのインターネットサービスの一括契約により、高速・大容量・安定したインターネットが利用できるマンションです。
 入居後すぐに使える常時接続型（マンション一括導入方式）を採用。

【設備・条件その他】

エレベーター、宅配ボックス、敷地内ごみ置き場、バルコニー、フローリング、エアコン、BS、CS、分譲賃貸、2面採光、システムキッチン、バストイレ別、浴室乾燥機、シャワー、温水洗浄便座、洗面化粧台、24時間換気システム、クロゼット、シューズボックス、オートロック、ディンプルキー、防犯カメラ、モニター付きオートロック、ゴミ出し24時間OK、外国人可、学生向け

※図面と現況が異なる場合は現況を優先いたします。

新宿本店 新宿区新宿3-21-4新宿ニューターワビル1階
 TEL : 03-6279-2032



みずべや
 水商売のお部屋



あずま通り店 新宿区歌舞伎町1-8-3良川ビル2階
 TEL : 03-6205-5732

ARKMARKときわ台

号室	賃料
0502	81,000円

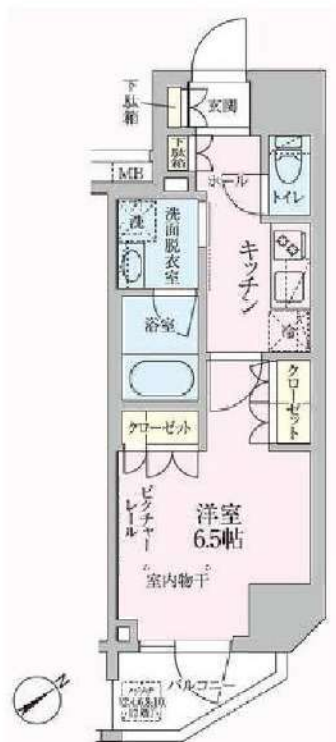
□■おき配対応新築マンション■□



★☆☆敷ゼロ礼ゼロネット無料☆☆★

★☆☆宅内wifiアクセスポイント完備☆☆★

～2024年2月1日内覧開始予定～



～Life Information～

- (コンビニ) ファミリーマート板橋南ときわ台店 徒歩3分
- (コンビニ) セブンイレブン板橋南常盤台1丁目店 徒歩3分
- (スーパー) よしやセーヌ常盤台店 徒歩3分
- (スーパー) エキアときわ台店 徒歩5分
- (スーパー) オオゼキときわ台店 徒歩7分
- (商店街) 常盤台銀座商店街 徒歩1分
- (商店街) 中板橋駅南口商店街 徒歩9分
- (公園) 南ときわ台公園 徒歩1分
- (公園) 東山公園 徒歩4分

退去時クリーニング費用：0～26㎡:49,500円(税込) 26～35㎡:60,500円(税込)
退去時エアコンクリーニング費用:1台 13,200円(税込)

図面が現状と異なる場合は現状優先とします。
更新料:新賃料の1ヶ月分

管理費	20,000円		
敷金	0ヶ月	礼金	0ヶ月
所在地	東京都板橋区 南常盤台1丁目39-2		
交通	東武東上線 ときわ台 徒歩5分 東武東上線 中板橋 徒歩11分		
構造	鉄筋コンクリート(RC造) 12階建		
専有面積	25.62㎡	開口部方位	南東
総戸数	33戸	間取り	1K
築年月	2024/01	契約期間	2年
入居日	2月上旬		
設備等	新築, 都市ガス, 公共下水, オートロック, 宅配BOX, B・T別, 浴室乾燥機, 2階以上の物件, ペット相談, ガスコンロ, システムキッチン, コンロ2口, フローリング, バルコニー, エアコン, 独立洗面台, 外国人相談, 温水洗浄便座, ネット無料, 給湯, 下駄箱, モニタ付オートロック, 敷地内ごみ置き場		
備考	鍵手続: ステッカー代(3,000円(税込)) バイク置き場: 月額3,000円(税込) ペット飼育: 小型犬 or 猫1匹まで相談可(敷金1ヶ月分追加) 粗大引越し業者: ペスト引越サービス クラブハウス(24時間サウナ)入会金: 20,000円(法人契約は免除の相談可) 保険料: 18,000円 法人契約: 敷金・礼金各1ヶ月追加 退去予告: 2ヶ月前(法人契約は1ヶ月に変更可) 電力会社: 株式会社ルーク(電気プラン名: アセットでんき) 退去金: 1年未満の解約で月額賃料等の1ヶ月(法人契約は免除の相談可)		

新宿本店 新宿区新宿3-21-4新宿ニューターワビル1階
TEL: 03-6279-2032

みずべや
水商売のお部屋

あずま通り店 新宿区歌舞伎町1-8-3良川ビル2階
TEL: 03-6205-5732

ペット可分譲賃貸マンション APRECIOUS 上板橋 東武東上線『上板橋』駅 徒歩9分

敷金0



ペット飼育可
 小型犬or小猫いずれか1匹
 (体長50cm・体重10kg迄)
 ※敷金プラス1ヶ月預かり



★ライフラインに関して★**申込自由**★
 ★電気含むその他ライフライン→ライフライン取次業者が6ご案内
 事前にご案内をお願いします! ※対象物件あり

宅配ボックス **独立洗面台**

- 物件概要**
- 名称 / APRECIOUS 上板橋 (アプレシヤ上板橋)
 - 所在地 / 東京都板橋区東新町1丁目33番13号
 - 構造 / 鉄筋コンクリート造 地上12階建て
 - 竣工 / 2014年7月
 - 交通 / 東武東上線『上板橋』駅 徒歩9分
 東武東上線『ときわ台』駅 徒歩10分
 東武東上線『中板橋』駅 徒歩18分

～ご利用保証会社～
 エポスROOM iD・ルームバンクインシュア
 初回保証料：保証人有30%・保証人なし40%
 ※留学生プラン 初回：毎月支払い合計額の80% (最低保証料40,000円)
 月額保証料 700円
 外国人サポートプラン利用料 10,800円/年 (初年度より)
 ※初期費用のお支払いにクレジットカード決済をご利用可
 ※法人様契約の際の諸条件は別途お問い合わせください

※参考写真



- 賃貸条件**
- 礼金 / 1ヶ月
 - 敷金 / 0ヶ月
 - 更新料 / 新賃料1.5ヶ月分
 - 火災保険 / 18,000円
 - 条件 / 文書事務手数料 5,500円 (税込)
 振替事務手数料 330円 (税込・月)
 鍵交換費 22,000円 (税込)
 ステージ安心サポート24 19,800円 (税込)
 短期解約違約金特約有り (1年未満：1ヶ月)
 - その他 / 保証会社加入のこと
 保証人不要プランご相談可能
 初回保証料：毎月支払額の30%～40%
 ※学生プラン有り：初回保証料 10,000円～
 月額保証料 700円
 ※保証会社利用しない場合は、敷金2ヶ月
 ※別途留学生プラン有 (連帯保証人不要)

- 設備**
- ◇TVモニター付きオートロック
 - ◇2口ガスシステムキッチン
 - ◇独立洗面台
 - ◇エアコン完備
 - ◇浴室換気乾燥暖房機
 - ◇室内洗濯機置き場
 - ◇ウォシュレット
 - ◇BS・CSアンテナ
 - ◇インターネット (BBMネット・NTT ※有料・個別契約)
 - ◇宅配BOX
 - ◇メールBOX
 - ◇駐輪場 月額無料 ※登録料 3,000円
 ※空き要確認
 - ◇敷地内ゴミ置場 (24時間ゴミ出し可能)

【募集条件】

号室	賃料	間取り	専有面積	現況
311	8,000円	1K	25.60㎡	2/26退去予定
409	8,000円	1K	25.60㎡	2/23退去予定
712	83,000円	1K	28.32㎡	2/10退去予定

管理費 8,000円

311号室 409号室 712号室

※退去時、貸主の指定業者による室内のクリーニング費用 (38,500円・税込)・エアコン内部洗浄 (12,100円・税込/台) は借主様負担となります。

※図面と現況が異なる場合は、現況優先と致します。

新宿本店 新宿区新宿3-21-4新宿コートワークビル1階
 TEL: 03-6279-2032



あずま通り店 新宿区歌舞伎町1-8-3良川ビル2階
 TEL: 03-6205-5732

プレール・ドゥーク中板橋

住み替え応援システムRe-Room
家賃でポイントがたまる！
住み替えで使ってお得！

安心管理システム24時間管理
学生・女性にオススメ

洋室約8.2帖、インターネット月額基本使用料無料(BBM-NET)

歴史ある中板橋商店街やお祭りなど賑わいのある街！

ペット相談可(小型犬または猫1匹、敷金2ヶ月)/PET'S ALL RIGHT導入



新生活応援
賢く身軽に始める新生活！
家電リース

お得で！家電は安心の4点セットをご用意しております。

新品 月額 **5,500円**
中古 月額 **4,400円**

木下の賃貸 友の会
詳細はこちら▶



※図面と現況が異なる場合には現況を優先とします。

ACCESS

東武東上線 中板橋駅 徒歩9分

東武東上線 大山 徒歩15分

東京メトロ副都心線 小竹向原 徒歩24分

902号室	賃料	83,000円
	管理費	8,000円
	敷金 0ヶ月 礼金 1ヶ月	

OUTLINE

間取り	1K	タイプ		専有面積	25.92㎡
入居日	2024年03月下旬		内見	不可	
「木下の賃貸」友の会費		1,980円(税込)/月額			
所在地	東京都板橋区大谷口北町10-6				
構造	RC造	規模	12階建9階		
竣工日	2017年11月	総戸数	68戸		
駐車場施設	有	空き	要確認		
駐輪場施設	有	空き	要確認		
駐車場敷金	なし	駐車場賃料	20,000円/月額		
ペット飼育	相談	ペット飼育の場合の敷金	敷金2ヶ月		
方位	北西	ガス	※CDエナジーダイレクト推奨		
建物管理会社	株式会社キノシタコミュニティ		電気	※CDエナジーダイレクト推奨	

LEASE CONDITION

契約期間	2年	更新料	新賃料	1ヶ月
解約予告	1ヶ月前に文書で当社宛に通知			
鍵交換費	27,500円(税込)	消毒代	26,400円(税込)	
定額ルームクリーニング代	63,800円(税込)			

EQUIPMENT

オートロック	○	洗濯機置場	○	バルコニー	○
エレベーター	○	浴室乾燥機	○	CATV	○
TVモニター付きインターホン	○	洗浄機能付暖房便座	○	BSアンテナ	○
宅配ボックス	○	追い焚き	○	CSアンテナ	○
ガスコンロ	○	居室床材フローリング	○	カーシェアリング	○
IHクッキングヒーター	○	エアコン	○		
独立洗面台	○	浄化槽	○		

- 備考**
- ①保証会社加入必須。木下グループ保証：初回保証料80%、利用手数料月額550円(税込)、継続保証委託料20,000円(2年毎)
 - ②木下の賃貸友の会加入必須。入居者補償制度、住まいのトラブル緊急サポート等のサービスを提供。月額1,980円(税込)円~/法人プラン月額990円(住まいのトラブル緊急サポートのみ)
 - ③契約時、定額ルームクリーニング代63,800円(税込)がかかります。
 - ④CATV、BS・CS110°、インターネット等(導入されているか否かは要確認)には別途契約、費用がかかります。
 - ⑤BBM-NET完備。月額基本使用料は無料ですがオプションサービス(物件により利用できない場合があります)には別途費用がかかります。
 - ⑥契約時、消毒代26,400円(税込)がかかります。

新宿本店

新宿区新宿3-21-4新宿ニュータワービル1階
TEL: 03-6279-2032



みずべや
水商売のお部屋



あずま通り店

新宿区歌舞伎町1-8-3良川ビル2階
TEL: 03-6205-5732

西武池袋線桜台駅 徒歩3分 西武有楽町線新桜台駅 徒歩9分
西武池袋線練馬駅 徒歩10分

FR :

クレヴィスタ練馬桜台 309

東京都練馬区桜台 4丁目30-9

構造 鉄筋コンクリート5階建

面積 25.51㎡

竣工 2018年7月

間取り 1K

退去予定日：2024/03/10
方角：南東



セールスポイント

西武池袋線桜台周辺への引っ越しをお考えなら「クレヴィスタ練馬桜台」。室内設備は浴室乾燥機・洗面所独立など大変充実しております。共用部には宅配ボックス・ゴミ出し24時間OKなどが揃っており、とても充実しています。こちらの物件はマンションです。お部屋探しをするなら、当社にご連絡下さい。注目を集めている練馬区エリアや西武池袋線桜台付近の賃貸情報を多数取り揃えております。

スマートホーム

スマホアプリ「Space Core」で利用可。お部屋により設置されている機器が異なる場合や、非設置の物件もございますので現地をご確認ください。【機能】①スマートロック②温湿度センサー③室内防犯カメラ④赤外線家電操作機能⑤管理会社とのチャット機能など

※図面と現況が異なる場合は現況優先になります。



▼賃貸借条件

賃料	84,000円
共益費	15,000円
契約期間	2年
更新料	新賃料の1ヶ月
▼その他条件	
ペット	相談
法人	可
外国籍	留学生(語学/専/短) 敷金+1.5 社会人・大学生 敷金+1

※法人(保証会社不可):敷金+2ヶ月/礼金+2ヶ月
※水・風可:敷金+1ヶ月
※2人同居:敷金+1ヶ月
※ペット:小型犬+1ヶ月/猫+1.5ヶ月(償却)
※不動産業者入居不可(連保も不可)
※民泊転貸禁止
※先行申込可・先行契約不可

▼初期費用

敷金	0ヶ月
礼金	0ヶ月
保証:イオースカート	緊急連絡先40%
保証:ルームバンク 口振手数料¥330	緊急連絡先40%
保証:GTN	GTN 外国籍の方エポスグローバルプラン 総額家賃の100% +月次費用 総額家賃の2%
その他月額費用	リビングアシスト総合保険 800円
室内清掃費用	44,000円
鍵交換代	33,000円
その他初期費用	書類作成代 11,000円
入居時期	予定2024年3月下旬

新宿本店

新宿区新宿3-21-4新宿ニューワールドビル1階
TEL: 03-6279-2032



みずのばや
水商売のお部屋



あずま通り店

新宿区歌舞伎町1-8-3良川ビル2階
TEL: 03-6205-5732

フェニックス椎名町駅前 811

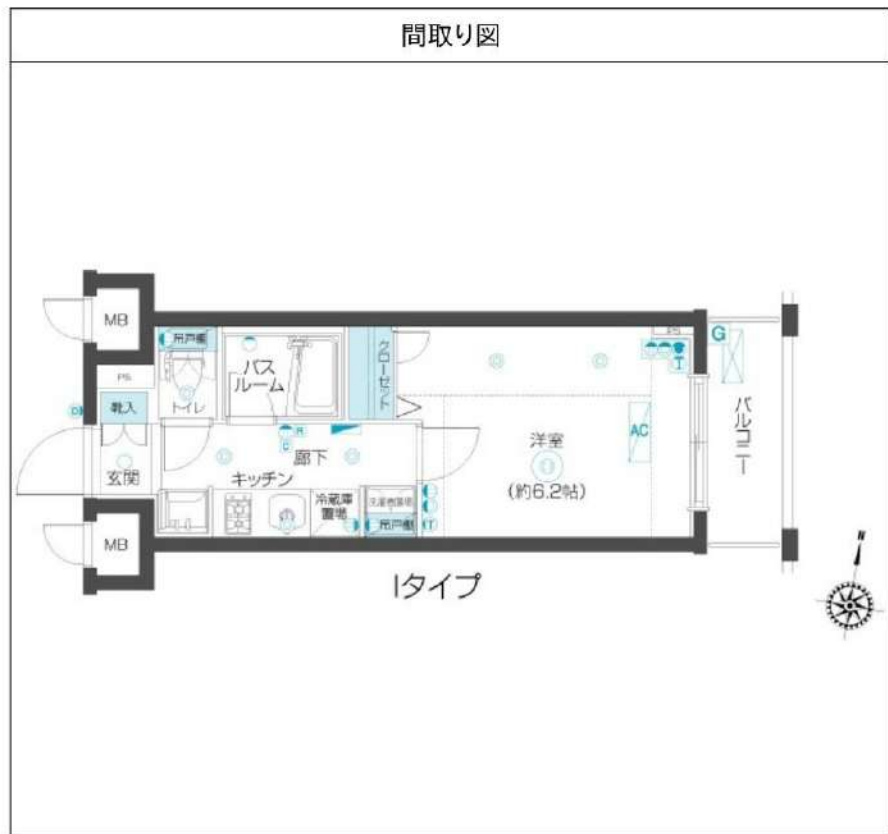
物件種別	間取り	賃料	管理費等
マンション	1K	86,000円	4,000円

敷金/保証金	86,000円	礼金/権利金	86,000円
敷引/償却金	0円	更新料	1ヶ月(新賃料)
更新事務手数料			
その他費用	<small>[-一時金] 鍵交換費用(税込): 27,500円 [月次費用] 家財保険+付帯サービス(税込): 1,735円 (備考) ■契約時: 当月分+翌月分の賃料・管理費をお支払い頂きます ■ペット飼育時: 敷金1ヶ月追加(別途飼育相則参照・要申請書) ■解約時: ルームクリーニング費用及び借主負担分の原状回復費用をお支払い頂きます</small>		
物件所在地	東京都豊島区西池袋4丁目38-7		
交通	西武池袋線 椎名町駅 徒歩2分 東京メトロ有楽町線 要町駅 徒歩12分		
間取り詳細	8階: 洋室 6.20畳		
構造	鉄筋コンクリート 8階 / 12階建		
面積	21.28㎡	向き	東
築年月	2012年4月17日	契約期間	普通借家契約 2年
退去日	2024年3月31日	入居時期	2024年4月下旬
駐車場	要問合せ 駐輪場 バイク置き場		
設備	2口ガス バス・トイレ別 独立洗面台 浴室換気乾燥機 温水洗浄便座 フローリング 室内洗濯機置場		
入居諸条件	ペット可		
損害保険			
保証会社	必須 トーシンライフ、オリコフォレントインシュア、全保連/保証料: 初回=賃料等×50%、月額=賃料等×1%		
備考	■民泊利用不可 ■自転車: 月額500円 バイク: 月額2,000円 ※要空き確認・2年分一括払い ■部屋タイプ: I※内装は入居までに変更となる場合がございます◆内見予約は『スマート内覧』◆■外国籍相談可(申込条件: 在留カード必須、日本語読み書き出来る方、連帯保証人必須: 日本人又は永住者) ■大手法人保証会社未加入時: 敷金・礼金を各1ヶ月追加		

外観



その他



※図面と異なる場合は現況を優先となります。

新宿本店 新宿区新宿3-21-4新宿ニュータウンビル1階
TEL: 03-6279-2032



みずばや
水商売のお部屋

あずま通り店 新宿区歌舞伎町1-8-3良川ビル2階
TEL: 03-6205-5732

西武池袋線桜台駅 徒歩4分 西武池袋線練馬駅 徒歩7分
西武有楽町線新桜台駅 徒歩12分

FR :

クレヴィスタ練馬桜台Ⅲ
603

東京都練馬区豊玉上2丁目21-7

構造 鉄筋コンクリート13階建

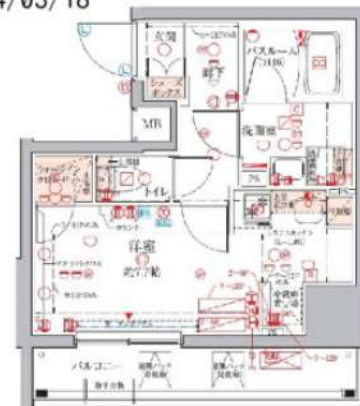
面積 25.74㎡

竣工 2019年11月

間取り 1R



退去予定日：2024/03/18
方角：南



セールスポイント

クレヴィスタ練馬桜台Ⅲの詳しい情報。共用部にはゴミ出し24時間OK・宅配ボックスなどが揃っております。収納はシューズボックス・クローゼットなど豊富なため、衣類や履き物の整理がしやすく便利です。地上13階建ての物件でございます。帰る場所に魅力があると、より楽しい生活になりませんか。住まいは誰にとっても重要な役割を果たしてくれるものです。ご希望の住まいを共に見つけましょう。

スマートホーム

スマホアプリ「Space Core」で利用可。お部屋により設置されている機器が異なる場合や、非設置の物件もございますので現地をご確認ください。【機能】①スマートロック②温湿度センサー③室内防犯カメラ④赤外線家電操作機能⑤管理会社とのチャット機能など

※図面と現況が異なる場合は現況優先になります。



▼賃貸借条件

賃料	89,000円
共益費	15,000円
契約期間	2年
更新料	新賃料の1ヶ月
▼その他条件	
ペット	不可
法人	可
外国籍	留学生(語学/専/短) 敷金+1.5 社会人・大学生 敷金+1

※法人(保証会社不可):敷金+2ヶ月/礼金+2ヶ月
※水・風可:敷金+1ヶ月
※2人入居:敷金+1ヶ月
※不動産業者入居不可(連保も不可)
※民泊転貸禁止
※先行申込可・先行契約不可

▼初期費用

敷金	0ヶ月
礼金	0ヶ月
保証:イオースカート	緊急連絡先40%
保証:ルームバンク 口振手数料¥330	緊急連絡先40%
保証:GTN	GTN 外国籍の方エポスグローバルプラン 総額家賃の100% +月次費用 総額家賃の2%
その他月額費用	リビングアシスト総合保険 800円
室内清掃費用	55,000円
鍵交換代	33,000円
その他初期費用	書類作成代 11,000円
入居時期	予定2024年4月上旬

新宿本店

新宿区新宿3-21-4新宿ニートーワビル1階
TEL:03-6279-2032



みずべや
水商売のお部屋



あずま通り店

新宿区歌舞伎町1-8-3良川ビル2階
TEL:03-6205-5732

ARKMARK練馬

号室	賃料
0310	91,500円

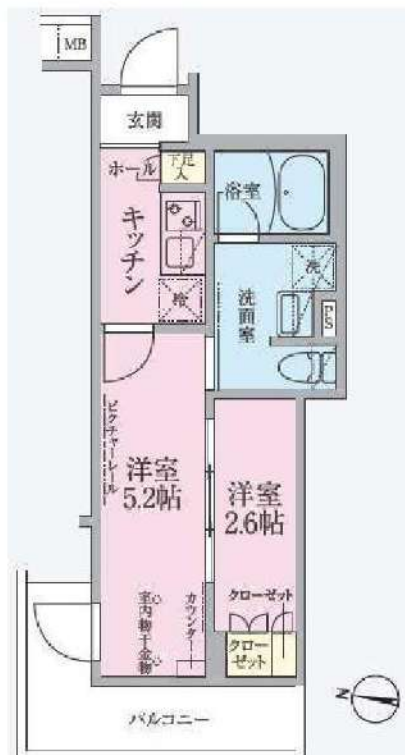
★新築★ネット無料宅内wifi完備★



★敷ゼロ礼ゼロ・フリーレント1ヶ月★

共益費込、1年以内の解約でFR相当の違約金

～2024年2月1日（木）内覧開始予定～



図面が現状と異なる場合は現状優先とします。
更新料:新賃料の1ヶ月分

管理費	15,000円		
敷金	0ヶ月	礼金	0ヶ月
所在地	東京都練馬区 豊玉北6丁目9-10		
交通	都営大江戸線 練馬 徒歩7分 西武有楽町線 練馬 徒歩8分		
構造	鉄筋コンクリート(RC造) 4階建		
専有面積	25.61㎡	開口部方位	西
総戸数	36戸	間取り	2K
築年月	2024/01	契約期間	2年
入居日	2月上旬		
設備等	新築、都市ガス、公共下水、オートロック、 宅配BOX、B・T別、浴室乾燥機、 洗濯機置き場室内、2階以上の物件、 ペット相談、ガスコンロ、システムキッチン、 コンロ2口、フローリング、バルコニー、 エレベーター、エアコン、独立洗面台、 温水洗浄便座、ネット無料、給湯、 モニタ付オートロック、セキュリティシステム、 敷地内ごみ置き場		
備考	※フリーレント1ヶ月(共益費込、1年以内の解約でFR相当の違約金あり) ※インターネット無料 ※梅家人賠償責任保険要加入 ※保険料20,000円/2年(当社指定) ※ペット飼育(小型犬 or 猫1匹まで)相談可 ※ペット飼育の際は敷金1ヶ月追加 ※契約予告期間:1ヶ月 ※経緯費:月額330円(税込) ※バイク置き場:月額3,500円(税込)		

～Life Information～

- ファミリーマート豊玉北六丁目店 徒歩1分
- スーパーオオゼキ練馬店 徒歩4分
- セブンイレブン練馬豊玉北五丁目店 徒歩4分
- 業務スーパー練馬駅前店 徒歩5分
- 東武ストア練馬豊玉店 徒歩7分
- コジマ×ビックカメラ豊玉店 徒歩13分
- おとり様商店街 徒歩6分
- 練馬駅前本通り商店街 徒歩6分
- 練馬駅前商店街 徒歩9分
- 豊玉公園 徒歩2分
- ユナイテッド・シネマとしまえん 徒歩13分

～ワナーブラザーズスタジオツアー東京～

★メイキング・オブ・ハリーポッター 徒歩15分★

新宿本店 新宿区新宿3-21-4新宿ニュータワービル1階
TEL: 03-6279-2032



みずべや
水商売のお部屋



あずま通り店 新宿区歌舞伎町1-8-3良川ビル2階
TEL: 03-6205-5732

プレール・ドゥーク小竹向原

住み替え応援システムRe・Room
家賃でポイントがたまる！
住み替えて使ってお得！

安心管理システム24時間管理
学生・女性にオススメ

最速！駅徒歩3分！洋室約7.1帖+WIC 池袋・新宿・渋谷のターミナル駅へ快速アクセス！

インターネット月額基本使用料無料(BBM-NET)Wi-Fi 完備

ペット相談可(小型犬または猫1匹、敷金2ヶ月)/PET'S ALL RIGHT導入



新生活応援
賢く(手軽に)はじめる新生活!

家電リース

お得！家電は安心の4点セットをご用意しております。

①冷蔵庫 ②洗濯機 ③テレビ ④電子レンジ

①洗濯機 ②冷蔵庫 ③電子レンジ ④テレビ

前払 月額 **5,500円** 円
後払 月額 **4,400円** 円

木下の賃貸 友の会
詳細はこちら▶



※図面と現況が異なる場合には現況を優先とします。

ACCESS

東京メトロ副都心線 小竹向原駅 徒歩3分

西武有楽町線 小竹向原 徒歩3分

西武池袋線 江古田 徒歩10分

304号室

賃料 **93,000円**

管理費 **10,000円**

敷金 **0ヶ月** 礼金 **1ヶ月**

OUTLINE

間取り 1K タイプ 専有面積 25.96㎡

入居日 2024年3月中旬 内見 不可

「木下の賃貸」友の会費 1,980 円(税込)/月額

所在地 東京都練馬区小竹町1丁目18-9

構造 RC造 規模 5階建3階

竣工日 2021年07月 総戸数 33戸

駐車場施設 無 空き 無

駐輪場施設 有 空き 要確認

駐車場敷金なし 駐車場賃料 0 円/月額

ペット飼育相談 ペット飼育の場合の敷金

方位 西 ガス 株式会社エナジーダイレクト推奨

管理会社 株式会社キノシタコミュニティ 電気 株式会社エナジーダイレクト推奨

LEASE CONDITION

契約期間 2年 更新料 新賃料 1 ヶ月

解約予告 1ヶ月前に文書で当社宛に通知

鍵交換費 27,500 円(税込) 消毒代 26,400 円(税込)

定額ルームクリーニング代 63,800 円(税込)

EQUIPMENT

オートロック	○	洗濯機置場	○	バルコニー	○
エレベーター	○	浴室乾燥機	○	CATV	○
TVモニター付きインターフォン	○	洗浄機能付暖房便座	○	BSアンテナ	○
宅配ボックス	○	追い焚き	○	CSアンテナ	○
ガスコンロ	○	居室床材フローリング	○	カーシェアリング	○
IHクッキングヒーター	○	エアコン	○		
独立洗面台	○	浄化槽	○		

- ①保証会社加入必須。木下グループ保証：初回保証料80%、利用手数料月額550円(税込)、継続保証委託料20,000円(2年毎)
- ②木下の賃貸友の会加入必須。入居者補償制度、住まいのトラブル緊急サポート等のサービスを提供。月額1,980円(税込)円~/法人プラン月額990円(住まいのトラブル緊急サポートのみ)
- ③契約時、定額ルームクリーニング代がかかります。63,800円(税込)~
- ④CATV、BS-CS110°、インターネット等(導入されているか否かは要確認)には別途契約、費用がかかります。
- ⑤契約時、消毒代26,400円(税込)がかかります。

備考

新宿本店 新宿区新宿3-21-4新宿ニュータワービル1階
TEL: 03-6279-2032



みざべや
水商売のお部屋



あずま通り店 新宿区歌舞伎町1-8-3良川ビル2階
TEL: 03-6205-5732

賃貸マンション



★ペット飼育可能（大型犬・猫・多頭飼い可）/Wi-Fi無料



物件名 GENOVIA本蓮沼
1102号室 Btype

賃料 **94,500円**

交通 都営三田線「本蓮沼」駅 徒歩 3分
都営三田線「板橋本町」駅 徒歩 9分
都営三田線「志村坂上」駅 徒歩 16分



★室内写真載せてます！転用OK！承諾不要です！ <https://x.gd/wkdGq>

- ペット飼育可(大型犬・猫・多頭飼い可)
- 浴室乾燥機・追い焚き付き
- 温水洗浄便座(BT別)
- 独立洗面台完備
- 2口ガスシステムキッチン
- 契約カード決済可(VISA Masterのみ)
- 電子契約有
- 防犯カメラ、オートロック
- 宅配ボックス
- 二人入居・外国籍相談可能

※ペット飼育の場合敷金1ヵ月追加(解約時償却)。※図面と現況が異なる場合は現況を優先致します。

所在地	東京都板橋区清水町77番8	管理費等	管理費 10,000円	その他費用 ・保証会社必須 一着手「RBI」初回保証料：40%（ペット飼育時60%） 外国籍：80%+外国籍サポート年額10,800円 （※審査により変更有・要確認） ※RBI安心サポート： 家賃保証月額料金+専財保険+家賃引当手数料+mamorocca →全て付帯して2,700円/月(税込) 二着手「要相談」 ・ルームクリーニング費用38,500円(税込) ・鍵交換費用27,500円(税込)【任意】 ・消臭抗菌剤7ヵ月費用11,000円(税込)【任意】 ・火災保険料→保証会社により変化 ※1年未満短期解約適用金有、資料+管理費合計額 (法人の場合相談可) ※解約予告2ヶ月前(法人の場合相談可)	必要書類 《個人契約》 契約者：保険証7-3032*、顔写真付き身分証明書7-3032*、家賃引当口座、銀行印 緊急連絡先：身分証明書7-3032* 保証人：連帯保証人随約書、印鑑証明書、保険証7-3032*、顔写真付き身分証明書7-3032* 《法人契約》 契約者：会社簿本、印鑑証明書/入居者：保険証7-3032*、顔写真付き身分証明書7-3032* 保証人：印鑑証明書、保険証7-3032*、顔写真付き身分証明書7-3032* ※審査の内容によって収入の証明できる書類を提出して頂く場合があります。
所在階	11階 向き 北西	敷金/礼金	敷金：0ヵ月 礼金：0ヵ月		
専有面積	26.37㎡ バルコニー	入居時期	即入居可		
間取詳細	1R	契約期間	普通借家契約2年（更新料：新賃料1ヵ月）		
構造	鉄筋コンクリート造 地上階数 12階	駐車場	無		
築年月	2017年3月	駐輪場	自転車：無料(要登録) バイク：要確認(敷金1ヵ月)		

新宿本店

新宿区新宿3-21-4新宿ニューターワビル1階
TEL: 03-6279-2032



みずべや
水商売のお部屋



あずま通り店

新宿区歌舞伎町1-8-3良川ビル2階
TEL: 03-6205-5732

ZOOM大塚 201

物件種別	間取り	賃料	管理費等
マンション	1K	107,000円	6,000円

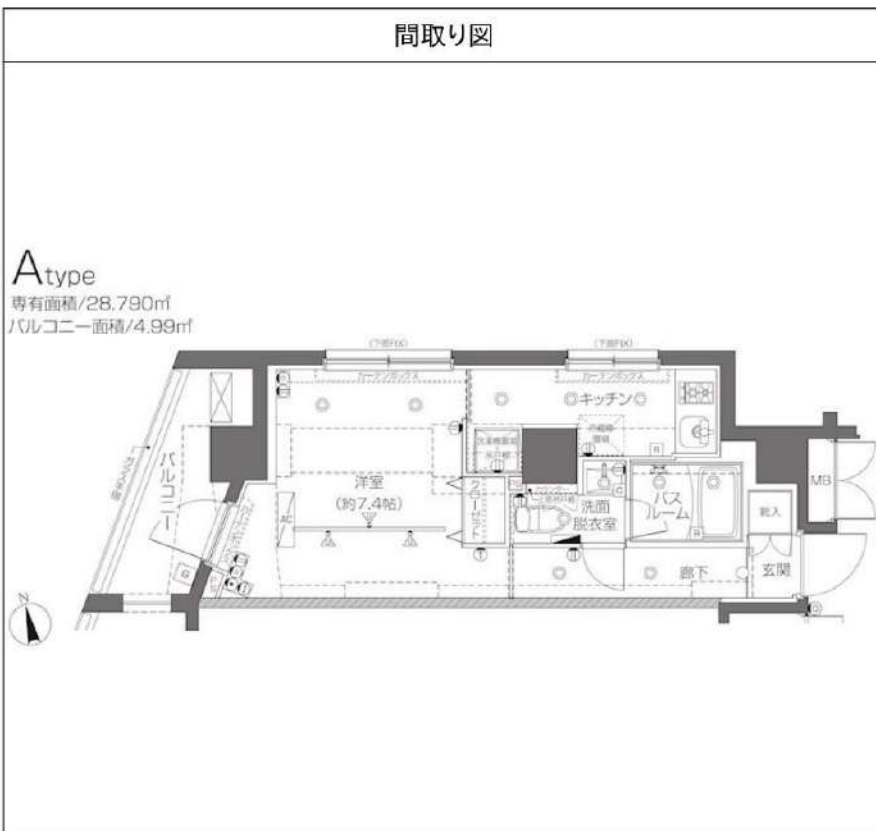
敷金/保証金	107,000円	礼金/権利金	107,000円
敷引/償却金		更新料	1ヶ月(新賃料)
更新事務手数料			
その他費用	<small>[-一時金] 鍵交換費用(税込): 33,000円 [月次費用] 家財保険+付帯サービス(税込): 1,735円 (備考) ■契約時: 当月分+翌月分の賃料・管理費をお支払い頂きます ■ペット飼育時: 敷金1ヶ月追加(別途飼育相則参照・要申請書) ■解約時: ルームクリーニング費用及び借主負担分の原状回復費用をお支払い頂きます</small>		
物件所在地	東京都豊島区北大塚1丁目34-9		
交通	山手線 大塚駅 徒歩5分 都電荒川線 巣鴨新田駅 徒歩5分 都電荒川線 大塚駅前駅 徒歩5分		
間取り詳細	2階: 洋室 7.40畳		
構造	鉄筋コンクリート 2階 / 9階建		
面積	28.79㎡	向き	西
築年月	2022年3月3日	契約期間	普通借家契約 2年
退去日	2024年2月23日	入居時期	2024年3月下旬
駐車場	要問合せ 駐輪場 バイク置き場		
設備	2口ガス 独立洗面台 脱衣室 浴室換気乾燥機 追焚 温水洗浄便座 エアコン		
入居諸条件	ペット可		
損害保険			
保証会社	必須 トーシンライフ、オリコフォレントインシュア、全保連/保証料: 初回=賃料等×50%、月額=賃料等×1%		
備考	■民泊利用不可 ■自転車: 月額500円 バイク: 月額1,000円(契約時2年間一括払い※台数要確認) ■部屋タイプ: A ■大手法人保証会社未加入時: 敷金・礼金を各1ヶ月追加 ■外国籍相談可(申込条件: 在留カード必須、日本語読み書き出来る方、連帯保証人必須: 日本人又は永住者) ◆内見予約は「スマート内覧」◆		

外観



その他

間取り図



※図面と異なる場合は現況を優先となります。

新宿本店 新宿区新宿3-21-4新宿ニュータワービル1階
 TEL: 03-6279-2032



みずいべや
 水商売のお部屋



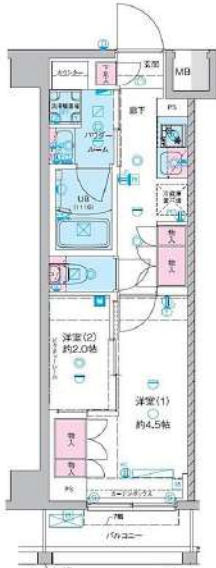
あずま通り店 新宿区歌舞伎町1-8-3良川ビル2階
 TEL: 03-6205-5732



物件名 GENOVIA池袋本町
703号室 Ctype

賃料 119,500円

交通 東武東上線「下板橋」駅 徒歩 8分
東武東上線「北池袋」駅 徒歩 9分
都営三田線「板橋区役所前」駅 徒歩 13分



- ペット飼育可(大型犬・猫・多頭飼い可)
- 浴室乾燥機付き
- 温水洗浄便座(BT別)
- 独立洗面台完備
- 2口ガスシステムキッチン
- 契約金カード決済可(VISA Masterのみ)
- 電子契約有
- 防犯カメラ、オートロック
- 宅配ボックス
- 二人入居・外国籍相談可能

★全タイプ写真載せてます！転用OK！承諾不要です！ <https://x.gd/hUHyp>

※ペット飼育の場合敷金1ヵ月追加(解約時償却)。※図面と現況が異なる場合は現況を優先致します。

所在地	東京都豊島区池袋本町 2丁目29-12	管理費等	管理費 10,000円	その他費用	・保証会社必須 一着手「RBI」初回保証料：40%（ペット飼育時60%） 外国籍：80%+外国籍サポート年額10,800円 （※審査により変更有・要確認） ★RBI安心サポート： 家賃保証月額料金+家財保険+家賃引当手数料+mamorocca →全て付帯して2,700円/月(税込) 二着手「要相談」 ・ル・レ・コンダグ 費用38,500円(税込) ・経交換費用55,000円(税込)【任意】 ・消費抗滞+セーフティ費用11,000円(税込)【任意】 ・火災保険料→保証会社により変化 ※1年未満退租解約違約金有、資料+管理費合計額 (法人の場合相談可) ※解約予告2ヶ月前(法人の場合相談可)	必要書類	《個人契約》 契約者：保険証7-3032-、顔写真付き身分証明書7-3032-、家賃引当口座、銀行印 緊急連絡先：身分証明書7-3032- 保証人：連帯保証人随約書、印鑑証明書、保険証7-3032-、顔写真付き身分証明書7-3032- 《法人契約》 契約者：会社簿本、印鑑証明書/入居者：保険証7-3032-、顔写真付き身分証明書7-3032- 保証人：印鑑証明書、保険証7-3032-、顔写真付き身分証明書7-3032- ※審査の内容によって収入の証明できる書類を提出して頂く場合があります。
所在階	7階	向き	西				
専有面積	25.95㎡	バルコニー	3.19㎡				
間取詳細	2K	契約期間	普通借家契約 2年(更新料：新賃料1ヵ月)				
構造	鉄筋コンクリート造 地上階数 7階	駐車場	要問い合わせ(敷金1ヵ月)				
築年月	2023年8月	駐輪場	自転車：無料(要登録) バイク：要確認(敷金1ヵ月)				

新宿本店

新宿区新宿3-21-4新宿ニュータウンビル1階
TEL: 03-6279-2032



みずべや
水商売のお部屋

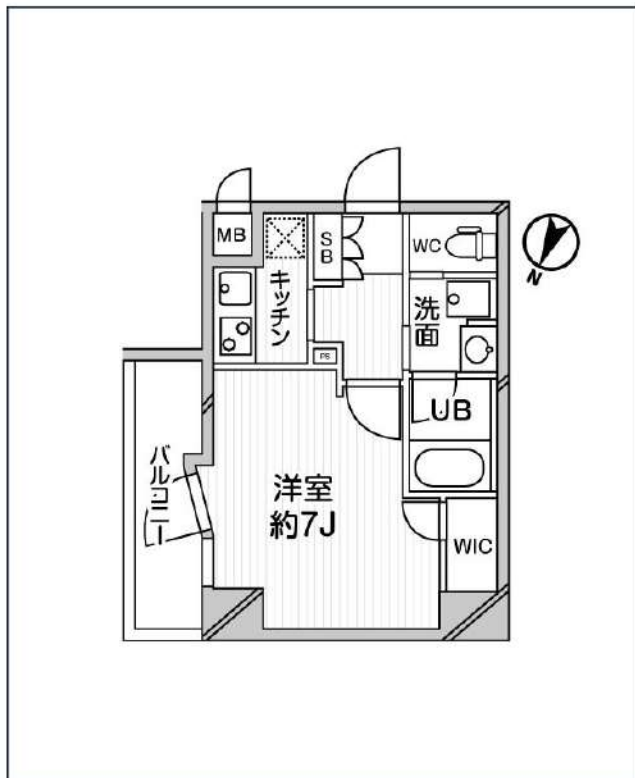
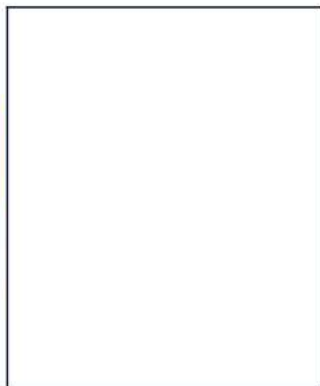


あずま通り店

新宿区歌舞伎町1-8-3良川ビル2階
TEL: 03-6205-5732

GRAN PASEO 巣鴨

JR山手線「巣鴨」徒歩1分
都営三田線「巣鴨」徒歩1分
都営三田線「千石」徒歩10分



号室	賃料
903	125,000円

管理費	10,000円		
敷金	なし	礼金	125,000円
所在地	東京都豊島区巣鴨3丁目26-9		
構造・階建	RC 9階部分 / 地上12階、地下0階		
築年月	2019年12月	総戸数	32
間取り	1K	専有面積	25.89㎡
契約期間	普通借家2年	開口向き	北西
保険		連帯保証人	指定しない
保証会社			
その他費用	鍵交換費用22,000円 税込、Goodプレミアムα (24Hサポートのみ) 11,000円 税抜(入居時)、住宅総合保険(フレックス)20,000円 非課税(入居時)、Goodプレミアムα 登録料2,000円/税抜(入居時)		
入居時期	2024年2月下旬	退去予定日	—
備考	特約等につきましてはGoodリアルエステート仲介会社様専用サイトの部屋詳細をご確認ください。		



※現況と図面に相違がある場合は、現況優先となります。

新宿本店 新宿区新宿3-21-4新宿ニュータワービル1階
TEL : 03-6279-2032



みずべや
水商売のお部屋



あずま通り店 新宿区歌舞伎町1-8-3良川ビル2階
TEL : 03-6205-5732