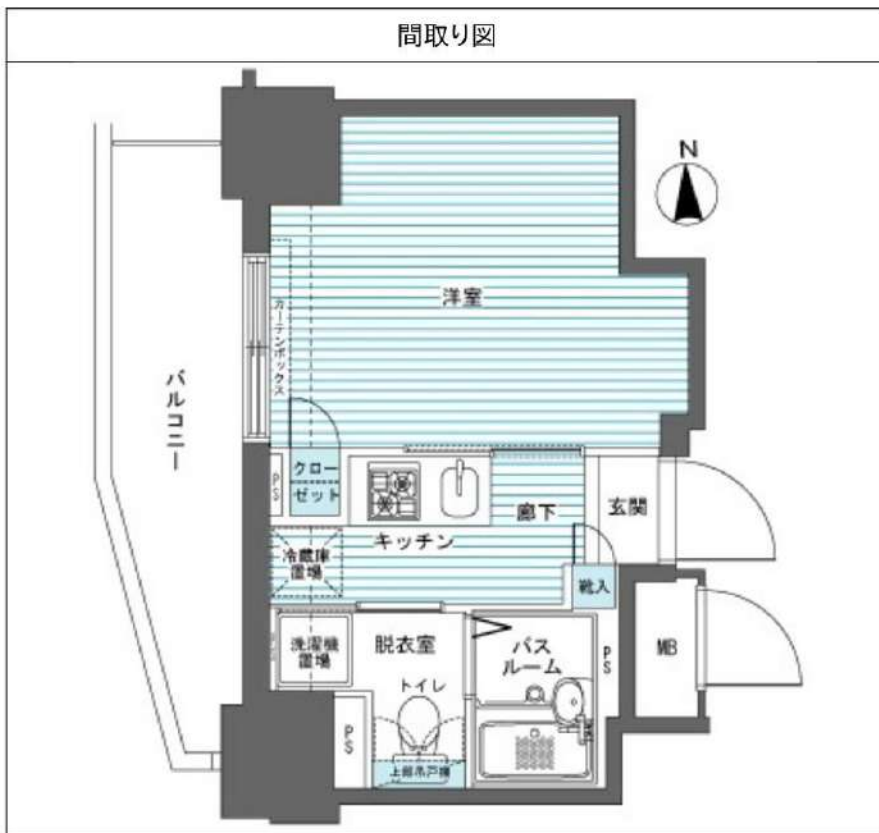


# フェニックス西参道タワー 903

物件種別	間取り	賃料	管理費等
マンション	1K	95,000円	10,000円

敷金/保証金	95,000円	礼金/権利金	95,000円
敷引/償却金		更新料	1ヶ月(新賃料)
更新事務手数料			
その他費用	<small>[-一時金] 鍵交換費用(税込): 27,500円                  [月次費用] 家財保険+付帯サービス(税込): 1,735円                  (備考) ■契約時: 当月分+翌月分の賃料・管理費をお支払い頂きます ■ペット飼育時: 敷金1ヶ月追加(別途飼育相則参照・要申請書) ■解約時: ルームクリーニング費用及び借主負担分の原状回復費用をお支払い頂きます</small>		
物件所在地	東京都渋谷区代々木4丁目30-5		
交通	京王新線 初台駅 徒歩5分 小田急線 参宮橋駅 徒歩9分 中央線 新宿駅 徒歩14分		
間取り詳細	9階: 洋室 6.10畳		
構造	鉄筋コンクリート 9階 / 24階建		
面積	20.75㎡	向き	西
築年月	2008年8月8日	契約期間	普通借家契約 2年
退去日	2024年2月1日	入居時期	2024年2月下旬
駐車場	要問合せ 駐輪場 バイク置き場		
設備	2口ガス 独立洗面台 脱衣室 浴室換気乾燥機 フローリング 室内洗濯機置場 エアコン		
入居諸条件	ペット可		
損害保険			
保証会社	必須 トーシンライフ、オリコフォレントインシュア、全保連/保証料: 初回=賃料等×50%、月額=賃料等×1%		
備考	■民泊利用不可 ■自転車: 月額500円 バイク: 月額1,000円 ~2,000円(契約時2年間一括払い※台数要確認) ■部屋タイプ: L ◆内見予約は『スマート内覧』◆ ■外国籍相談可(申込条件: 在留カード必須、日本語読み書き出来る方、連帯保証人必須: 日本人又は永住者) ) ■大手法人保証会社未加入時: 敷金・礼金を各1ヶ月追加 ※内装は入居までに変更となる場合がございます		



※図面と異なる場合は現況を優先となります。

新宿本店 新宿区新宿3-21-4新宿ニュータワービル1階  
TEL: 03-6279-2032



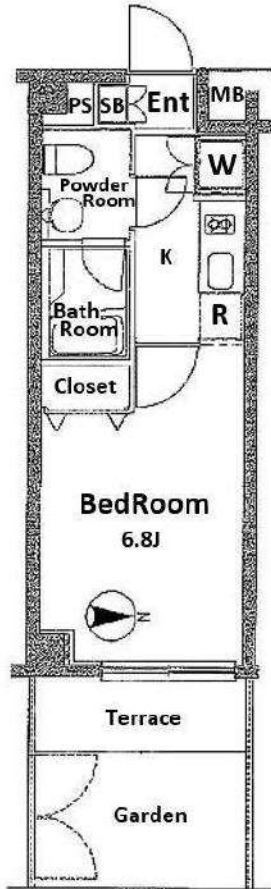
みずべや  
水商売のお部屋



あずま通り店 新宿区歌舞伎町1-8-3良川ビル2階  
TEL: 03-6205-5732

賃貸マンション	1K	保証金	都営大江戸線	<b>中野坂上</b>	駅 徒歩 4 分	名称	<b>フレール・ドゥーク中野坂上</b>
	賃料 <b>95,000</b> 円	1ヶ月	東京メトロ丸ノ内線	西新宿	駅 徒歩 11 分	所在地	
	管理費 <b>15,000円</b>	1ヶ月	JR中央・総武線	東中野	駅 徒歩 14 分	東京都中野区中央1-29-7	

交通	新宿駅へ直通3分	各戸設備	駐輪場	有	洗濯機置場	室内	エアコン	有	規模構造	鉄筋コンクリート造 6階建		
	池袋駅へ16分		バイク置き場	無	独立洗面所	有	バス・トイレ別	有	使用部分	1階	面積	22.08㎡
	渋谷駅へ19分		駐車場	有	フローリング	有	温水洗浄便座	有	建築年	2005/7	契約期間	2年
	東京駅へ直通22分		オートロック	有	システムキッチン	有	シャワー	有	現況	2月25日退去予定 入居日 3月中旬		
			宅配ボックス	有	クローゼット	有	分譲タイプ	有	備 考	鍵交換代2.5万+税 火災保険料1.8万~(保証会社による) 24hサポート1.5万+税・保証会社必須(相談可)		
	エレベーター	有	TVドアホン	有	角部屋	無						
	タイル貼り	有	浴室乾燥機	有	ペット	不可						
	デザイナーズ	無	シューズボックス	有	楽器相談	相談						



**\*専用庭あり\***  
**★好立地★**

都市ガス	冷暖	洗濯機	ガス	CATV	CS	QRコード
BS	e	フローリング	AUTO	宅配BOX		



※保証会社は全保連、ミライズインシュア、オリコフォレントインシュアのいずれかに加入していただけます。

※図面と相違する場合は、現状を優先します※

**新宿本店** 新宿区新宿3-21-4新宿ニュータウンワビル1階  
TEL: 03-6279-2032



**みずべば**  
水商売のお部屋



**あずま通り店** 新宿区歌舞伎町1-8-3良川ビル2階  
TEL: 03-6205-5732

# アクセス神楽坂 604

物件種別	間取り	賃料	管理費等
マンション	1K	104,500円	15,000円

敷金/保証金	0円	礼金/権利金	0円
敷引/償却金		更新料	1ヶ月(新賃料)
更新事務手数料			
その他費用	[一時金] 鍵交換代(退去時請求): 38,500円, ルームクリーニング費用(退去時請求): 49,500円, エアコン内部洗浄費用/台(退去時請求): 13,200円, クラバアセット(契約時請求・2年間): 20,000円		
物件所在地	東京都新宿区山吹町360-10		
交通	東京メトロ有楽町線 江戸川橋駅 徒歩4分 東京メトロ東西線 神楽坂駅 徒歩10分 都営大江戸線 牛込神楽坂駅 徒歩17分		
間取り詳細	洋室 8.00畳, K 2.00畳		
構造	鉄筋コンクリート 6階 / 8階建		
面積	25.76㎡	向き	南東
築年月	2018年3月下旬	契約期間	普通借家契約 2年
退去日	2024年3月9日	入居時期	2024年3月下旬
駐車場	無 駐輪場 バイク置き場		
設備	バス・トイレ別, シャワー, ガスコンロ, ガスコンロ設置済, 2口コンロ, システムキッチン, エアコン, 室内洗濯機置場, CS, BS, フローリング, 光ファイバー, 角住戸, 温水洗浄便座, 浴室乾燥, ネット使用料不要, 24時間緊急通報システム, ガスキッチン, シューズボックス, ダブルデンプルキー, モニタ付オートロック, 洗面化粧台, 24時間換気システム, 2F以上, 2面採光, インターホン, ガス給湯, マルチメディアコンセント, ワークデスクローゼット, TVインターホン, オートロック, セキュリティ有り, ダブルロック, デンプルキー, トイレ有		
入居諸条件	ペット可, ルームシェア不可, 外国人相談, 楽器使用不可, 高齢者不可, 事務所不可, 二人入居相談, 法人可		
損害保険	要 18,000円 (2年)		
保証会社	必須 新日本信用保証50%またはルームバンクインシュア40%		
備考	引越業者指定有り: ベスト引越サービス/退去時費用は審査状況により先払いのケース有り/ペット飼育可能(小型犬・猫1匹まで)敷金1ヶ月追加/法人契約の場合、敷金礼金各1ヶ月分追加12ヶ月未満の解約の場合、短期解約違約金月額賃料1ヶ月分 解約予告2ヶ月前 アセットでんき利用必須 インターネット無料		

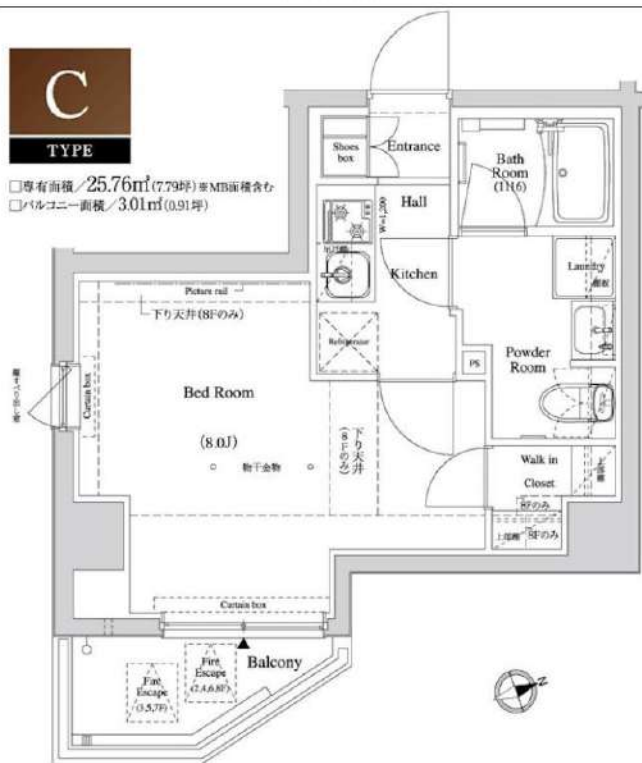
## 外観



## その他



## 間取り図



※図面と異なる場合は現況を優先となります。

**新宿本店** 新宿区新宿3-21-4新宿ニートワークビル1階  
TEL: 03-6279-2032



**みずべば**  
水商売のお部屋



**あずま通り店** 新宿区歌舞伎町1-8-3良川ビル2階  
TEL: 03-6205-5732

# 貸マンション

## 西新宿五丁目駅

ガリシア新宿都庁前(ガリシアシンジクトチョウマエ) 405

間取り  
1K

専有面積  
25.35㎡

築年月  
2013年03月

インターネット利用無料！  
新宿区の閑静な住宅街

### チェックポイント！

主要採光面：南向き住宅可二人入居可、デザイナーズ外観、タイル張り、常時ゴミ出し可能分譲タイプ24時間換気システム、閑静な住宅街、B・T別、シャワー浴室暖房、浴室乾燥機、トイレ、温水洗浄便座、洗面所、洗面台、洗面所独立、ガスコンロ付、2口コンロ、システムキッチン収納スペース、全居室収納、クローゼット、シューズボックス、ダウンライト、室内洗濯機置場、洗濯機置場、給湯都市ガス、フローリング、全居室フローリング、冷暖房、エアコン、全居室エアコン、C.S.B.S端子、MMコンセント、インターネット対応、インターネット使用料無料、ダブルロックドアオートロック、モニターオートロック、モニターインターホン、ディンプルキー、防犯カメラ火災警報。



物件種目	貸マンション
最寄駅	西新宿五丁目
間取タイプ	1K
賃料	賃料 105,000円
賃貸条件	礼金1ヶ月 敷金1ヶ月 保証金なし

物件所在地	東京都新宿区西新宿4丁目16-8		
交通	都営大江戸線 西新宿五丁目 徒歩4分		
建物	建物名	ガリシア新宿都庁前(ガリシアシンジクトチョウマエ) 405	
	構造・規模	RC 6階建/4階部分	
	使用部分積	25.35㎡	
	間取内訳	洋 8.2	
築年月	2013年03月	契約期間	2年
管理費等	なし 共益費10,000円/月		
駐車場			
現況	居住中 2024年03月06日退去予定	入居可能時期	2024年3月中旬予定
設備	B・T別、シャワー浴室暖房、浴室乾燥機、トイレ、温水洗浄便座、洗面所、洗面台、洗面所独立、ガスコンロ付、2口コンロ、システムキッチン、収納スペース、全居室収納、クローゼット、シューズボックス、ダウンライト、室内洗濯機置場、洗濯機置場、給湯、都市ガス、フローリング、全居室フローリング...		
保険等	要 2,000円		
備考	火災保険及び緊急24時間駆け付け、優待サービス等が付帯した入居者様への安心サービス「BR1プライムサービス」への加入が必須となります(月額2,000円) お申込は「イタンジBB」よりお手続きください。更新事務手数料：新賃料0.5ヶ月 BR1プライムサービス：2,000円/月 更新料：新賃料1ヶ月 賃貸保証：加入要(個人) 株式会社ジャックス初回合計家賃50%、1% / 月、10、500円/年②エポスカード③ニッポンインシュア④ルームバンクインシュア⑤にじいるインシュア※法人は⑥外国籍の方は③※詳細はA T B B参照 鍵交換代等：有 38,500円～ 利用取1：都営大江戸線 都庁前 徒歩8分 利用取2：東京メトロ丸の内線 西新宿 徒歩13分		

新宿本店 新宿区新宿3-21-4新宿ニュータワービル1階  
TEL：03-6279-2032



みずべや  
水商売のお部屋



あずま通り店 新宿区歌舞伎町1-8-3良川ビル2階  
TEL：03-6205-5732

# PREMIUM CUBE 新宿中井 201

物件種別	間取り	賃料	管理費等
マンション	1DK	112,500円	15,000円

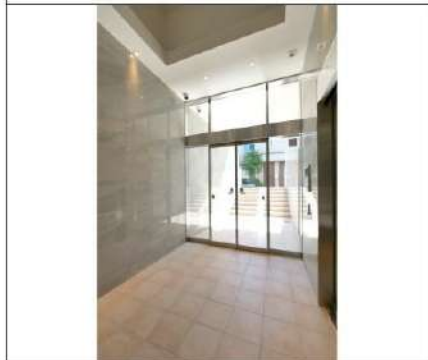
【Wi-Fiインターネット無料※シーファイブ】ペット2匹飼育可 築浅高級分譲デザイナーズ 人気のバス・トイレ・洗面完全独立タイプ

【Wi-Fiインターネット無料※シーファイブ】ペット2匹飼育可 築浅高級分譲デザイナーズ 人気のバス・トイレ・洗面完全独立タイプ

## 外観

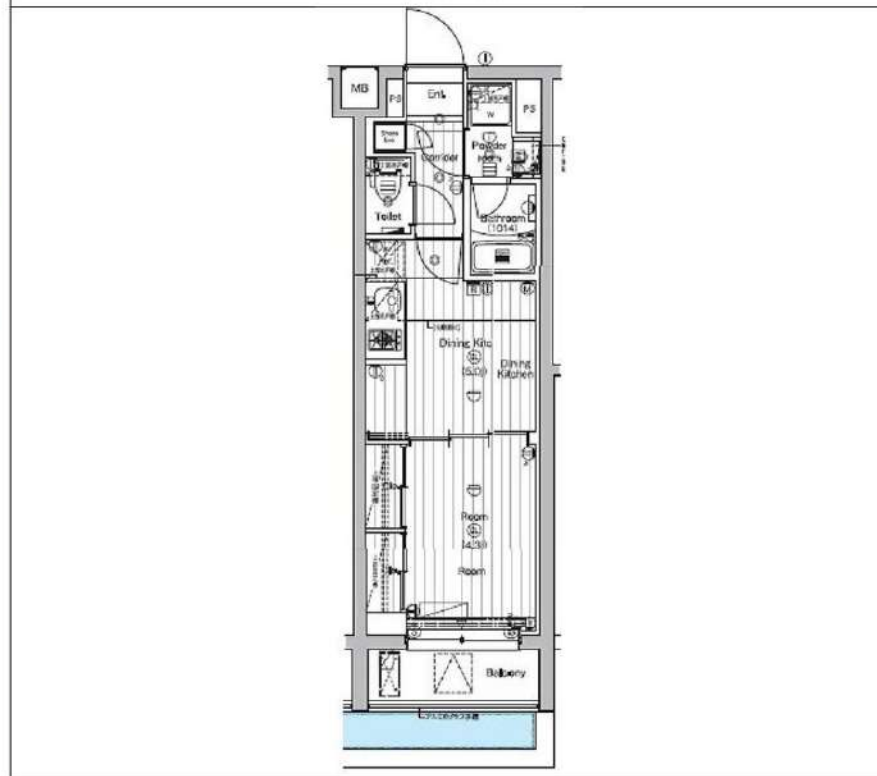


## その他



※図面と異なる場合は現況を優先となります。

## 間取り図



敷金/保証金	0円	礼金/権利金	112,500円
敷引/償却金	0円	更新料	1.5ヶ月(新賃料)
更新事務手数料			
その他費用			
物件所在地	東京都新宿区中井2丁目13-1		
交通	西武新宿線 中井駅 徒歩2分 都営大江戸線 中井駅 徒歩5分 東京メトロ東西線 落合駅 徒歩10分		
間取り詳細	DK 5.00畳		
構造	鉄筋コンクリート 1階 / 4階建		
面積	25.52㎡	向き	南
築年月	2021年9月	契約期間	普通借家契約 2年
退去日		入居時期	2024年3月7日
駐車場	バイク置き場		
設備	浴室乾燥、ガス給湯、バス・トイレ別、CS、シャワー、2口コンロ、ガスキッチン、温水洗浄便座、エアコン、室内洗濯機置場、押入、BS、CATV、モニタ付オートロック、システムキッチン、ネット使用料不要、クローゼット、フローリング、トイレ有、ガスコンロ、ユニットバス、バス有、シューズボックス、洗面化粧台、TVインターホン、宅配BOX、エレベーター、外壁タイル張り、宅配BOX、デザイナーズ		
入居諸条件	ペット可、事務所不可、二人入居可		
損害保険	要 23,000円(2年)		
保証会社	可 保証会社必須/～50%		
備考	■入居中サポート/21450円 ■抗菌代/17600円 ■事務手数料/11000円 ■保証会社必須/～50% ■保険/23000円 ■鍵費用/22000円 ■契約期間(2年普借)※違約金有 ☆AZPの賃料+1万円でスーパーゼロプラン適用 ★0 ■ペット飼育時条件有		

**新宿本店** 新宿区新宿3-21-4新宿ニューターワビル1階  
TEL: 03-6279-2032

**みずべや**  
水商売のお部屋

**あずま通り店** 新宿区歌舞伎町1-8-3良川ビル2階  
TEL: 03-6205-5732

☆☆☆簡単審査・水風商売・その他諸条件ご相談下さい☆☆☆

# 分譲

ハイグレードマンション

## ～ Plaire DEUXQ 東新宿 ～

～ ブレールドゥーク東新宿 ～

大江戸線

東新宿駅徒歩8分

山手線

新大久保駅徒歩10分

副都心線

東新宿駅徒歩3分

### 敷金0ヶ月・礼金0ヶ月・保証金0ヶ月

#### 保証人不要

(ジェイリース・ルームバンクインシュア・ニッポンインシュア・HIF・大成保証・ナップ・アーク50%・その他)



206号室 118,000円 管理費10,000円 即入居可

※賃料上乘せにより初期費用更新料0円プラン(日割賃料のみ)可能  
通常初期費用=(事務手数料20,000円+保証会社50%+建交換代任意)+日割賃料

#### 【物件概要】

東京都新宿区大久保2-11-26  住居専有面積 / 20.18㎡

鉄筋コンクリート造・地上4階建  平成19年2月完成  入居日 / 即入居可能

※2年契約更新可能更新料新賃料0.5ヶ月分 ※基本クリーニング費用82,500円税込み(退去時)

※1年未満の解約は総賃料1か月分、2年未満の解約は総賃料0.5か月分の違約金が発生致します。

■24時間セキュリティーシステム

■宅配ボックス完備

■システムキッチン

■浴室乾燥機完備

■CATV・BS・CS110° 設置済み  
(諸経費は個人負担)

■遮音性に優れた二重床構造

■TVモニター付オートロック

※転貸(民泊使用)厳禁

図面と現状が異なる場合には、現状優先とします。



新宿本店 新宿区新宿3-21-4新宿ニューターワビル1階  
TEL: 03-6279-2032



みずべや  
水商売のお部屋



あずま通り店 新宿区歌舞伎町1-8-3良川ビル2階  
TEL: 03-6205-5732

☆☆☆簡単審査・水風商売・その他諸条件ご相談下さい☆☆☆

# 分譲

ハイグレードマンション

～アヴァンツァーレ新宿ピアチェーレ～

JR中央総武線

【大久保駅】徒歩9分

JR山手線

【新宿駅】徒歩11分

東京メトロ丸の内線

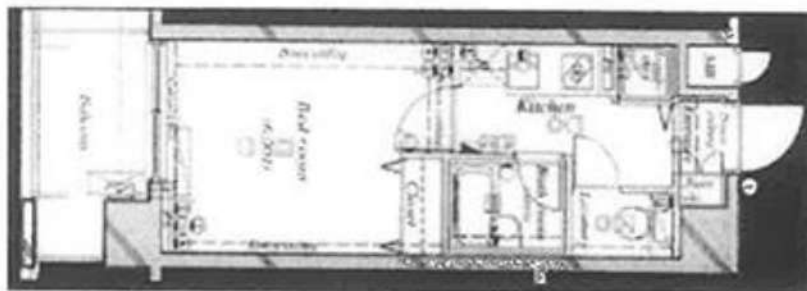
【西新宿駅】徒歩5分



## 敷金0ヶ月・礼金0ヶ月・保証金0ヶ月

### 保証人不要

(ジェイリース・ルームバンクインシュア・ニッポンインシュアナップ・HIF・大成保証50%その他)



902号室 123,000円 管理費10,000円 即入居可

※賃料上乘せにより初期費用更新料0円プラン(日割賃料のみ)可能  
通常初期費用=(事務手数料20,000円+保証会社50%+鍵交換代任意)+日割賃料

#### 【物件概要】

- 東京都新宿区西新宿8-8-12 □住居専有面積 / 20.03㎡
- 鉄筋コンクリート造・地上10階建 □2003年12月竣工 □入居日 / 即入居可能

※2年契約更新可能更新料新賃料1ヶ月分 ※基本クリーニング費用93,500円税込(退去時)  
※1年未満の解約は総賃料1か月分、2年未満の解約は総賃料0.5か月分の違約金が発生致します。

■録画機能付きモニターフォン

■システム2口ガスキッチン

■浴室乾燥付き

■お湯張り機能付き

■宅配ボックス

■エントランスEV防犯カメラ

■駐輪場無料

※転貸(民泊使用)厳禁

図面と現状が異なる場合には、現状優先とします。

新宿本店

新宿区新宿3-21-4新宿ニュートワビル1階  
TEL: 03-6279-2032



みずべや  
水商売のお部屋



あずま通り店

新宿区歌舞伎町1-8-3良川ビル2階  
TEL: 03-6205-5732

# 貸マンション

## 牛込柳町駅

プレミアムキューブG市谷甲良町(プレミアムキューブジーイチガヤコウラチョウ) 1302

間取り  
1K

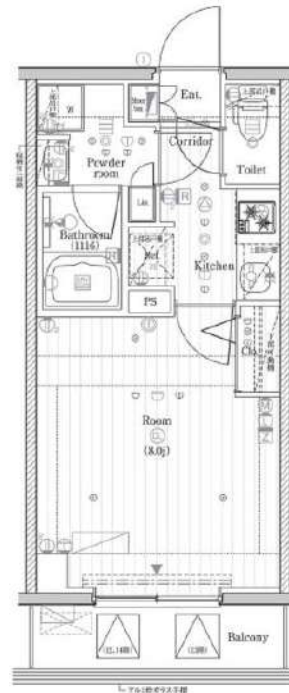
専有面積  
25.20㎡

築年月  
2018年11月



### チェックポイント！

バイク置場有,駐輪場有,主要採光面：南向き,事務所使用不可,ペット相談 保証人不要,二人入居可,デザイナーズ,外観タイル張り,24時間換気システム,B・T別,シャワー,追焚機能,浴室乾燥機,トイレ,温水洗浄便座,洗面台,ガスコンロ付,2口コンロ,システムキッチン,クローゼット,シューズボックス,室内洗濯機置場,給湯,都市ガス,フローリング,エアコン,C S,BS端子,インターネット使用料無料,モニタ付オートロック,モニタ付インターホン,エレベーター,宅配BOX



物件種目	貸マンション
最寄駅	牛込柳町
間取タイプ	1K
賃料	126,000円
賃貸条件	礼金1ヶ月 敷金1ヶ月 保証金なし

物件所在地	東京都新宿区市谷甲良町 2-2-4		
交通	都営大江戸線 牛込柳町 徒歩4分		
建物	建物名	プレミアムキューブG市谷甲良町(プレミアムキューブジーイチガヤコウラチョウ) 1302	
	構造・規模	RC 14階建/13階部分	
	使用部分積	25.20㎡	
	間取内訳		
築年月	2018年11月	契約期間	2年
管理費等	なし 共益費 15,000円/月 雑費なし		
駐車場			
現況	空家	入居可能時期	即時
設備	B・T別,シャワー,追焚機能,浴室乾燥機,トイレ,温水洗浄便座,洗面台,ガスコンロ付,2口コンロ,システムキッチン,クローゼット,シューズボックス,室内洗濯機置場,給湯,都市ガス,フローリング,エアコン,C S,BS端子,インターネット 使用料無料,モニタ付オートロック,モニタ付インターホ...		
保険等	要 2年23,000円		
備考	■入居中サポート/21450円 ■抗菌代/17600円 ■事務手数料/11000円 保証金償却:解約時1ヶ月 更新料:新賃料 1.5ヶ月 賃貸保証:加入要 保証会社必須/〜50% 利用駅1:東京メトロ東西線 神楽坂 徒歩11分 利用駅2:JR総武・中央線 市ヶ谷 徒歩18分		

新宿本店 新宿区新宿3-21-4新宿ニートーワビル1階  
TEL: 03-6279-2032



みずべや  
水商売のお部屋



あずま通り店 新宿区歌舞伎町1-8-3良川ビル2階  
TEL: 03-6205-5732

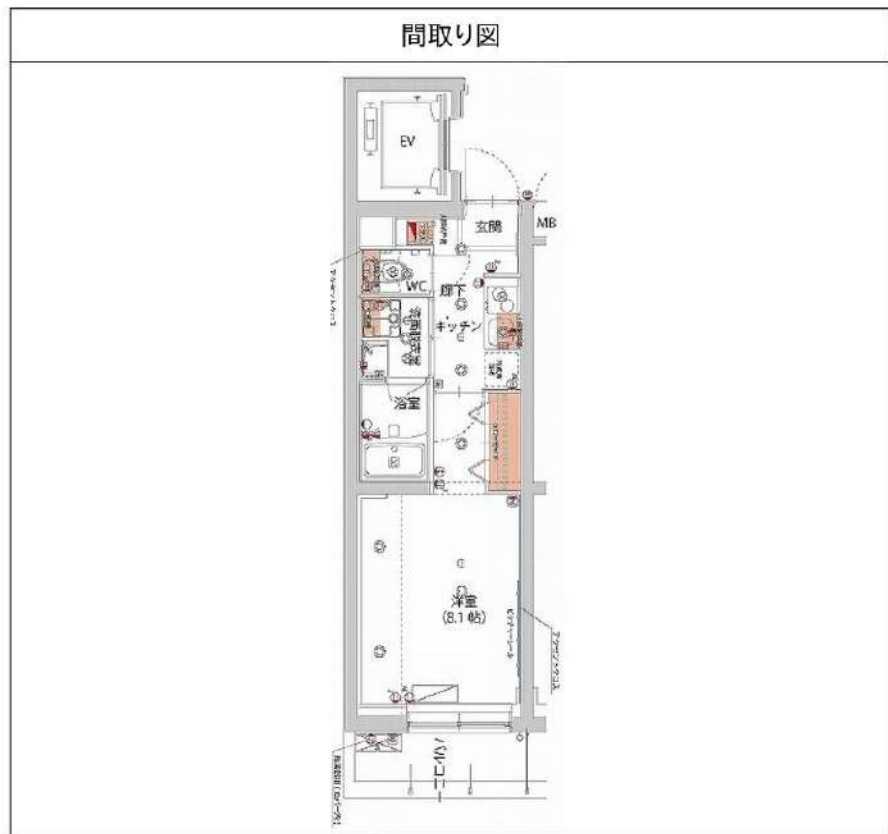


# ハーモニーレジデンス新宿 THE NORTH 313

物件種別	間取り	賃料	管理費等
マンション	1K	137,500円	15,000円

**【WiFiインターネット無料※ファイバーゲート】ペット可 築浅高級賃貸マンション**

【WiFiインターネット無料※ファイバーゲート】ペット可 築浅高級賃貸マンション



敷金/保証金	137,500円	礼金/権利金	137,500円
敷引/償却金	137,500円	更新料	1ヶ月(新賃料)
更新事務手数料			
その他費用			
物件所在地	東京都新宿区北新宿1丁目23-17		
交通	中央・総武線各停 大久保駅 徒歩6分 山手線 新大久保駅 徒歩11分 山手線 新宿駅 徒歩15分		
間取り詳細			
構造	鉄筋コンクリート 3階 / 5階建		
面積	25.76㎡	向き	北東
築年月	2019年8月	契約期間	普通借家契約 1年
退去日		入居時期	2024年4月8日
駐車場	駐輪場 バイク置き場		
設備	浴室乾燥、ガス給湯、バス・トイレ別、CS、押入、2口コンロ、ガスキッチン、温水洗浄便座、エアコン、室内洗濯機置場、シャワー、BS、CATV、モーター付オートロック、洗面化粧台、ネット使用料不要、クローゼット、フローリング、システムキッチン、トイレ有、ガスコンロ、ユニットバス、ガスコンロ設置済、バス有、シューズボックス、インターホン、デザイナーズ、エレベーター、外壁タイル張り、宅配BOX		
入居諸条件	ペット可、事務所不可、二人入居可		
損害保険	要 13,000円 (1年)		
保証会社	必須 保証会社必須~50%(最低保証料5万円)		
備考	■入居中サポート/21450円 ■抗菌代/17600円 ■事務手数料/11000円 ■保証会社必須~50%(最低保証料5万円) ■保険/13000円 ■鍵費用/22000円 ■契約期間(1年普借) ※違約金有 ■賃料/更新2回まで賃料5%増額規定あり ■更新料/初回のみ(更新事務手数料別途) ■ペット飼育時条件有		

※図面と異なる場合は現況を優先となります。

**新宿本店** 新宿区新宿3-21-4新宿ニューワークビル1階  
TEL: 03-6279-2032

みずべや  
水商売のお部屋

**あずま通り店** 新宿区歌舞伎町1-8-3良川ビル2階  
TEL: 03-6205-5732

# シティインデックス新宿若松町

- 大江戸線『若松河田』駅 徒歩2分
- 大江戸線『牛込柳町駅』駅 徒歩9分

賃料 **145,000** 円

管理費 **10,000** 円

エアコン・オートロック・浴室乾燥機・ガスコンロ・ペット飼育相談可能  
分譲タイプ・温水洗浄便座・シューズボックス・宅配ボックス

都営大江戸線利用『若松河田』駅(徒歩2分)より



敷金	1.0 ヶ月	礼金	1.0 ヶ月
住居表示	東京都新宿区若松町8-6		
構造	鉄筋コンクリート造 14階建		
所在階	7階	建築年月	2012年6月
専有面積	30.66㎡	方位	
間取り	1LDK	内見時期	4月7日~
現況	4月6日退去	入居時期	4月下旬
賃貸借区分	普通賃貸借	契約期間	2年
更新料	新賃料1ヶ月	解約予告	2ヶ月前申告
保証会社	利用必須 賃料100% (ジェイリース・新日本保証) 月額 ジェイリース1.2%、新日本1.2%		
鍵交換	任意	火災保険	20,000円/2年
みんなの安心24	19,800円	事務手数料	16,500円
必要書類	契約者・入居者 / 身分証明書、住民票 連帯保証人が必要な場合 / 印鑑証明書		
ペット飼育	相談可能(飼育時敷金1ヵ月積み増し、償却)		
事務所利用	不可		
備考	1年未満の解約で短期違約金1ヶ月あり 退去時、清掃費用、エアコンクリーニング費用借主負担		

※本資料と現況が異なる場合は現況優先となります。



**新宿本店** 新宿区新宿3-21-4新宿ニュータワービル1階  
TEL: 03-6279-2032



**みずのや**  
水商売のお部屋



**あずま通り店** 新宿区歌舞伎町1-8-3良川ビル2階  
TEL: 03-6205-5732

# 貸マンション

曙橋駅

LEGALAND市谷薬王寺 0107

間取り  
1DK

専有面積  
43.40㎡

築年月  
2017年03月



## チェックポイント！

主要採光面：北西向き、ペット相談 小型犬可(敷金1ヶ月積み増し、退去時償却)、二人入居可、B・T別、シャワー、浴室暖房、トイレ、温水洗浄便座、シャワー付洗面化粧台、洗面所独立、2口コンロ、収納スペース、シューズボックス、間接照明、室内洗濯機置場、給湯、都市ガス、フローリング、エアコン、オートロック、宅配BOX



物件種目	貸マンション
最寄駅	曙橋
間取タイプ	1DK
賃貸条件	賃料 168,000円
	礼金なし 敷金なし 保証金なし

物件所在地	東京都新宿区市谷薬王寺町 4 6		
交通	都営新宿線 曙橋 徒歩7分		
建物	建物名	LEGALAND市谷薬王寺 0107	
	構造・規模	RC 4階建 地下1階/1階部分	
	使用部分積	43.40㎡	
	間取内訳	洋9 DK 6	
築年月	2017年03月	契約期間	2年
管理費等	なし 共益費7,000円/月 雑費なし		
駐車場	なし		
現況	空家	入居可能時期	即時
設備	B・T別、シャワー、浴室暖房、トイレ、温水洗浄便座、シャワー付洗面化粧台、洗面所独立、2口コンロ、収納スペース、シューズボックス、間接照明、室内洗濯機置場、給湯、都市ガス、フローリング、エアコン、オートロック、宅配BOX		
保険等	要 2年20,000円		
備考	駐輪代各戸1台無料！ ■解約予告2ヶ月前(日割) ■更新料：新賃料の1ヶ月分 ■第一保証会社：エボス(初回料：40%、月次：無 カギ費用：39,600円 退去時RC代：55,000円 更新料：なし 賃貸保証：加入要 株式会社エボスカード(東京) ROOM ID(個人)保証料：保証人有30% 無40%(法人)40% 利用駅1：都営大江戸線牛込柳町 徒歩7分		

新宿本店

新宿区新宿3-21-4新宿ニューターフビル1階  
TEL：03-6279-2032



みずべや  
水商売のお部屋



あずま通り店

新宿区歌舞伎町1-8-3良川ビル2階  
TEL：03-6205-5732

# 分譲賃貸マンション

パークタワー渋谷本町 506号室

## ◇物件概要◇

- ◆所在地 / 東京都渋谷区本町3-1-4
- ◆構造 / RC造 地上21階建
- ◆竣工 / 2013年9月
- ◆専有面積 / 58.89㎡
- ◆バルコニー / 6.60㎡
- ◆現況 / 空室
- ◆入居予定日 / 3月中旬

## ◇賃貸条件◇

- ◆賃料 **330,000 円**
- ◆管理費 **20,000 円**
- ◆敷金 1.0ヶ月 ◆礼金 1.0ヶ月

- ◆契約期間 / 2年
- ◆火災保険必須 / 23,000円
- ◆保証会社必須 / 総賃料の60%~80%
- ◆安心サポート24 / 16,500円(任意)
- ◆鍵交換費 / 38,500円~(任意)
- ◆契約事務手数料 / 11,000円
- ◆室内消毒費 / 5,500円(任意)
- ◆更新料 / 新賃料の1ヶ月分

(更新事務手数料¥11,000円(税込))

※賃料のお支払いは口座振替となります。

※解約予告2ヶ月

※短期解約は違約金が発生します。

(1年未満、総賃料の2ヶ月分、2年未満は1ヶ月分)

※ハウスクリーニング費(退去時)¥71,500円(税込)

※外国籍など、その他ご相談下さい。(敷金1ヶ月~)

### ★主な設備★

- ・オートロック ・エレベーター ・防犯カメラ ・宅配ボックス ・エアコン2基 ・3口ガスコンロ
- ・食洗器 ・ディスポーザー ・浴室乾燥機 ・ウォシュレット ・LDK床暖房

※図面が現況と異なる場合には、現況を優先とします

- ★西新宿五丁目駅徒歩6分の好立地
- ★充実した設備です

## ★共用施設あり

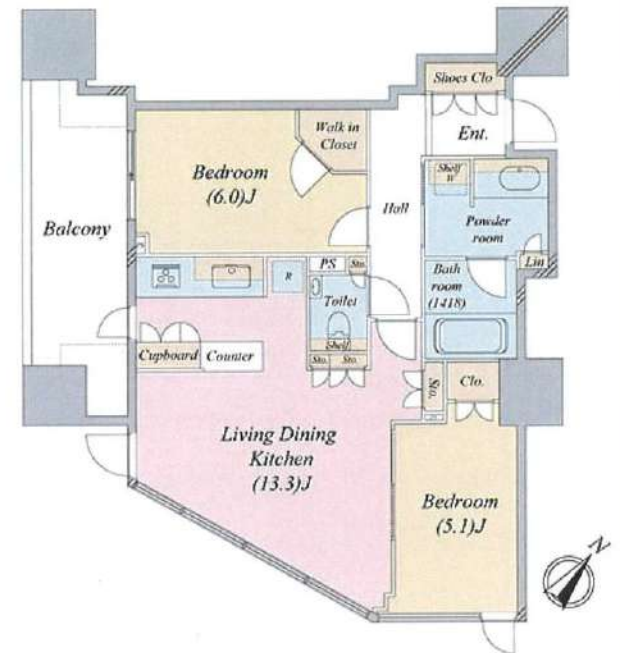
- ・フィットネスルーム ・ライフライフルーム ・スタテイルーム



・大江戸線『西新宿五丁目』駅徒歩6分

★2LDK+WIC!!

★5階角部屋 陽当り眺望良好



### ★近隣環境★

- ・セブンイレブン/40m ・miniピアゴ/130m ・区立渋谷本町学園/260m
- ・サミットストア渋谷本町店/690m ・東京医科大学病院/1270m

新宿本店 新宿区新宿3-21-4新宿ニュータウンビル1階  
TEL: 03-6279-2032



みずべや  
水商売のお部屋



あずま通り店 新宿区歌舞伎町1-8-3良川ビル2階  
TEL: 03-6205-5732