

賃貸 マンション
1K

中央・総武線各停「錦糸町」駅 徒歩 12分

都営新宿線「菊川（東京）」駅 徒歩 8分

東京メトロ半蔵門線「住吉（東京）」駅 徒歩 7分



※図面と異なる場合は現況を優先となります。

3線3駅利用可能！近隣にスーパー、コンビニあります。

物件名	岡部ドエル五番館 103	
所在地	東京都墨田区江東橋5-6-3	
賃料	76,000円	
敷金/礼金	敷金： 1ヶ月 礼金： 1ヶ月	
管理費等	管理費 - 共益費 8,000円 雑費 - [一時金] 24時間サポート:16500円 鍵交換費:27500円 [退去時]	
その他費用	ルームクリーニング:38,610円 (税込) エアコンクリーニング:15,400円 (税込) [更新] 更新料:1ヶ月 更新事務手数料:0.5ヶ月	
保証会社	エボス (初回保証料総賃料の40%) 1年毎10000円	
損保	有り 24ヶ月 17,000円	
契約期間	普通借家契約 2年	
入居時期	2月中旬入居可能 (空室：リフォーム中)	
構造	鉄筋コンクリート造 地上階数 6階	
所在階	1階	専有面積 26.74㎡
向き	東	築年月 2004年6月
駐車場等	バイク置き場 無 駐輪場 有	
設備	エレベーター、敷地内ゴミ置き場、メールボックス、ガスコンロ設置可、ガスキッチン、バス・トイレ別、ユニットバス、エアコン、CATV、インターホン、オートロック、ガス給湯、フローリング、室内洗濯機置場、クローゼット、シューズボックス	
備考	■1年未満の短期解約は違約金：賃料等1ヶ月相当額 ■外国籍入居の場合：通訳付き保証会社エボスGTN利用	

新宿本店

新宿区新宿3-21-4新宿ニューワールドビル1階
TEL：03-6279-2032



みずべや
水商売のお部屋



あずま通り店

新宿区歌舞伎町1-8-3良川ビル2階
TEL：03-6205-5732

FOR RENT ハーモニーレジデンス東京イーストコア #002 703号室

賃料

77,000円

管理費

15,000円

敷金

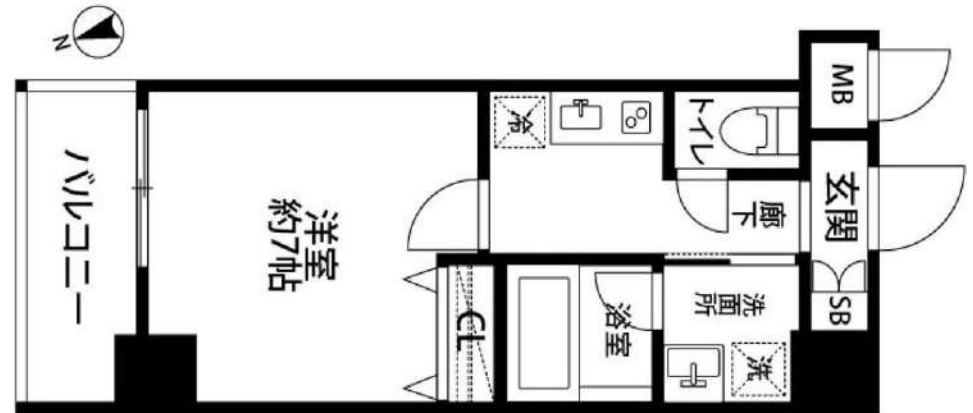
1ヶ月

礼金

1ヶ月



POINT モニター付きオートロック、宅配BOX付きマンションで安心!
7階最上階の角部屋!人気の1Kタイプの分譲マンション!
バストイレ別、独立洗面台、クローゼットあり!



ペット	不可	事務所	不可	楽器	不可
入居諸条件	当社指定の保証会社・集金代行会社をご利用の上、毎月27日までに翌月分の賃料管理費等をお支払いいただきます。退去月の賃料管理費等は月額満額を一旦お支払いいただき、退去日以降の日割精算とさせていただきます。当社指定の入居手続きサポート会社有。 入居者負担 ※費用は仕様・設備内容等によって増額となる場合がございます。 【契約時】 保証会社初回保証料等50%～、初回登録手数料5,500円(税込) 鍵交換代27,500円(税込) 【月額】 家財保険料相当額：毎月600円、緊急サポート24：毎月1,650円(税込) 【更新時】 更新料 新賃料の1ヶ月分、更新登録手数料5,500円(税込) 【退去時】 ルームクリーニング費用 40,000円(税別) 【解約予告期間】 1ヶ月				
提携保証会社	(カード払可)ROOMiD/セゾン、(口振)RBI：賃料等50%/毎月1千円、 (外国籍)ROOMiDグローバル：賃料等60～80%/毎月1千円、 JRAG(法人)：賃料等50%～年額1.2万円～				

所在地	東京都墨田区向島5-11-8		
交通	東武伊勢崎線(東武スカイツリーライン)「曳舟」駅徒歩9分 京成押上線「京成曳舟」駅徒歩13分 東武伊勢崎線(東武スカイツリーライン)「東向島」駅徒歩15分		
構造・規模	鉄筋コンクリート造 地上7階		
専有面積	25.74㎡	バルコニー面積	4.62㎡
竣工年	2013年8月	総戸数	46戸
リノベーション		間取り	1K

現況	2024年3月8日 解約予定	入居予定日	3月下旬
管理会社	株式会社シノケンファシリティーズ		
設備	オートロック、宅配ロッカー、エレベーター、BS、CS、CATV、バス・トイレ別、専用バス、シャワー、独立洗面台、ガス給湯、室内洗濯機置場、エアコン、分譲タイプ		
インターネット	有	駐輪場	有
		バイク置場	有

※図面が現況と異なる場合は現況優先とします

新宿本店

新宿区新宿3-21-4新宿ニュータワービル1階
TEL: 03-6279-2032



みずのばや
水商売のお部屋



あずま通り店

新宿区歌舞伎町1-8-3良川ビル2階
TEL: 03-6205-5732

貸マンション

両国駅

メインステージ両国(メインステージリョウゴク) 0403

間取り
1K

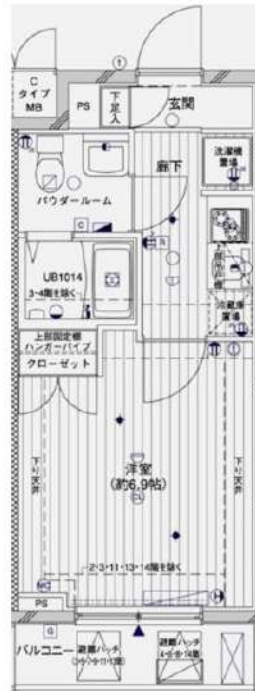
専有面積
22.75㎡

築年月
2010年03月



チェックポイント！

バイク置場有,駐輪場有,主要採光面：西向き,事務所使用不可,楽器不可,ペット相談,外観タイル張り,常時ゴミ出し可能,分譲タイプ,24時間換気システム,B・T別,浴室暖房,浴室乾燥機,トイレ,温水洗浄便座,洗面台,洗面所独立,ガスコンロ付,2口コンロ,システムキッチン,クローゼット,シューズボックス,照明器具,人感センサー付照明,ダウンライト,室内洗濯機置場,給湯,都市ガス,エアコン,オートロック,モニタ付オートロック,モニタ付インターホン,ディンプルキー,防犯カメラ,バルコニー,エレベーター,宅配BOX



物件種目	貸マンション
最寄駅	両国
間取タイプ	1K
賃貸条件	賃料 82,000円 礼金1ヶ月 敷金なし 保証金なし

物件所在地	東京都墨田区両国3丁目 22-2		
交通	J R 総武・中央緩行線 両国 徒歩2分		
建物	建物名	メインステージ両国(メインステージリョウゴク) 0403	
	構造・規模	RC 14階建/4階部分	
	使用部分積	22.75㎡	
	間取内訳	洋室6.9畳	
築年月	2010年03月	契約期間	2年
管理費等	20,000円/月 共益費なし 雑費なし		
駐車場			
現況	居住中	入居可能時期	2024年3月下旬予定
設備	B・T別,浴室暖房,浴室乾燥機,トイレ,温水洗浄便座,洗面台,洗面所独立,ガスコンロ付,2口コンロ,システムキッチン,クローゼット,シューズボックス,照明器具,人感センサー付照明,ダウンライト,室内洗濯機置場,給湯,都市ガス,エアコン,オートロック,モニタ付オートロック,モニタ付インターホン...		
保険等	要 2年16,000円		
備考	保証会社必須(セゾン) 退去時要清掃代 解約予告50日前当社指定引越業者有 電力事業者指定有 退去時鍵交換費用(契約時請求):22,000円 AMLクラブサポート費用(契約時請求):16,500円 ハウスクリーニング費用(契約時請求):49,500円 更新料:新賃料1.5ヶ月 賃貸保証:加入要 賃料・管理費総額の5.0%~ 利用駅1:都営大江戸線 両国 徒歩6分 利用駅2:都営新宿線 森下 徒歩13分		

この図面は物件情報の一部を抜粋して掲載しております。(現況優先)
入居日・引渡日変更や付帯条件、別途料金等が発生する場合がありますのでご確認ください。

at home

infosheet 物件番号 10841069042

新宿本店 新宿区新宿3-21-4新宿ニュータワービル1階
TEL:03-6279-2032



みずべや
水商売のお部屋



あずま通り店 新宿区歌舞伎町1-8-3良川ビル2階
TEL:03-6205-5732

新築貸マンション

東向島駅

アイル プレミアム押上ノルド 201

間取り
1DK

専有面積
26.87㎡

築年月
2023年10月

新築

チェックポイント！

フリーレント：1ヶ月、バイク置場有、駐輪場有、主要採光面：西向き、法人契約希望、社宅可、事務所使用不可、SOHO使用不可、DIY不可、ペット相談 小型犬可 猫可(いずれか一匹)、二人入居可、常時ゴミ出し可能、分譲タイプ、24時間換気システム、B・T別、シャワー、浴室乾燥機、トイレ、温水洗浄便座、洗面所独立、システムキッチン、収納スペース、クローゼット、照明器具、室内洗濯機置場、フローリング、冷房、暖房、エアコン、インターネット使用料無料、オートロック、モニタ付インターホン、防犯カメラ、バルコニー、エレベーター、宅配BOX



この図面は物件情報の一部を抜粋して掲載しております。(現況優先)
入居日・引渡日変更や付帯条件、別途料金等が発生する場合がありますのでご確認ください。

at home

infosheet 物件番号 69808466004

物件種目	新築貸マンション
最寄駅	東向島
間取タイプ	1DK
賃料条件	賃料 90,000円
	礼金なし 敷金なし 保証金なし

物件所在地	東京都墨田区東向島4丁目 27-2		
交通	東武伊勢崎・大師線 東向島 徒歩4分		
建物	建物名	アイル プレミアム押上ノルド 201	
	構造・規模	RC 7階建/2階部分	
	使用部分積	26.87㎡	
	間取内訳	洋3.3 DK 6.2	
築年月	2023年10月	契約期間	2年
管理費等	なし 共益費 20,000円/月		
駐車場			
現況	空家	入居可能時期	即時
設備	B・T別、シャワー、浴室乾燥機、トイレ、温水洗浄便座、洗面所独立、システムキッチン、収納スペース、クローゼット、照明器具、室内洗濯機置場、フローリング、冷房、暖房、エアコン、インターネット使用料無料、オートロック、モニタ付インターホン、防犯カメラ、バルコニー、エレベーター、宅配BOX		
保険等	要 2年16,800円		
備考	更新料：新賃料 1.5ヶ月 賃貸保証：加入要 総賃料の5.0%～ 更新事務手数料：10,000円/年 利用駅1：京成押上線 京成曳舟 徒歩7分 利用駅2：東武伊勢崎・大師線 曳舟 徒歩8分		

新宿本店 新宿区新宿3-21-4新宿ニュータワービル1階
TEL：03-6279-2032



みずべや
水商売のお部屋



あずま通り店 新宿区歌舞伎町1-8-3良川ビル2階
TEL：03-6205-5732

貸マンション

押上駅

プレール・ドゥーク押上II 302

間取り
1K

専有面積
25.47㎡

築年月
2014年02月



定期借家

チェックポイント！

主要採光面：北西向き、事務所使用不可、楽器不可、B・T別、トイレ、家具付き、家電付、インターネット対応、オートロック



物件種目	貸マンション
最寄駅	押上
間取タイプ	1K
賃料条件	賃料 94,000円
	礼金1ヶ月 敷金なし 保証金なし

物件所在地	東京都墨田区向島5丁目31-4		
交通	東京メトロ半蔵門線 押上 徒歩10分		
建物	建物名	プレール・ドゥーク押上II 302	
	構造・規模	RC 12階建/3階部分	
	使用部分積	25.47㎡	
間取内訳			
築年月	2014年02月	契約期間	2年
管理費等	11,000円/月 共益費なし 雑費なし		
駐車場			
現況	空家	入居可能時期	即時
設備	B・T別、トイレ、家具付き、家電付、インターネット対応、オートロック		
保険等	要 2年20,000円		
備考	<small> ■鍵交換代33,000円 ■退去時クリーニングコート代55,000円 ■事務手数料22,000円 ■退去時精算手数料5,500円 (最終請求時) ■指定賃貸保証加入 (総賃料100%) ■賃料等引き落とし料330円/月 ■家具家電撤去費用27,500円 (家具家電無し契約を希望の場合) ■短期解約違約金：賃料1ヶ月分(1年未満) ■セパルウィ1 (50GB) 付 ■民泊・簡易宿泊による利用及びそれに伴う広告等は一切禁止 ■法人で保証会社加入無しの場合、敷金1か月 ■海外審査合格可 ■全物件先行契約になります。 ■事務所・50H利用禁止 ■外都府の方：CTN加入要 (海外審査OK) 初期保証料：賃料総額100% 月次手数料：330円 (税込) ■エッセントシリーズ 事務手数料：22,000円 退去時精算手数料：5,500円 室内清掃費用：55,000円 更新料：新賃料1ヶ月 賃貸保証：加入要 初期保証料：総賃料の100% 更新時：20,000円/年毎 鍵交換代等：有 33,000円～ 利用駅1：都営浅草線押上 徒歩10分 利用駅2：東武亀戸線 向島 徒歩10分 </small>		

この図面は物件情報の一部を抜粋して掲載しております。(現況優先)
入居日・引渡日変更や付帯条件、別途料金等が発生する場合がありますのでご確認ください。

at home

infosheet 物件番号 10005911075

新宿本店 新宿区新宿3-21-4新宿ニュータワービル1階
TEL: 03-6279-2032



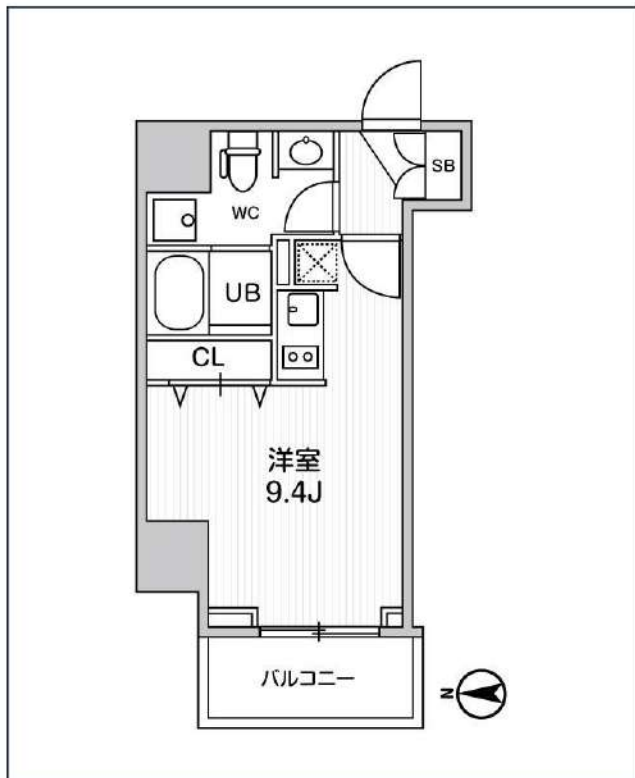
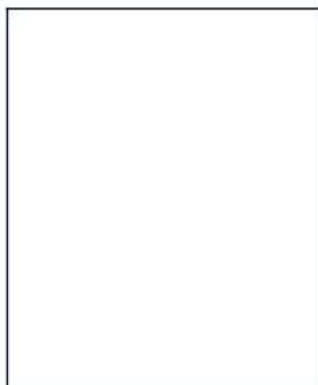
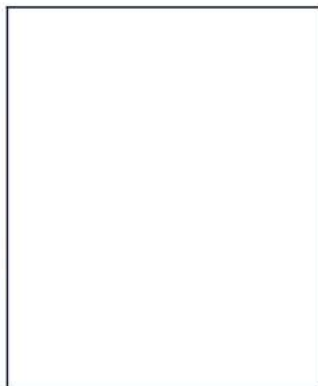
みずべや
水商売のお部屋



あずま通り店 新宿区歌舞伎町1-8-3良川ビル2階
TEL: 03-6205-5732

グラシアプレイス曳舟

東京メトロ半蔵門線「押上(スカイツリー前)」徒歩10分
都営浅草線「押上駅(スカイツリー前)」徒歩10分



号室	賃料	
801	97,000円	

管理費	15,000円		
敷金	なし	礼金	0円
所在地	東京都墨田区向島5丁目33-10		
構造・階建	RC 8階部分 / 地上12階、地下0階		
築年月	2021年9月	総戸数	50
間取り	ワンルーム	専有面積	25.56㎡
契約期間	普通借家2年	開口向き	
保険		連帯保証人	指定しない

保証会社			
その他費用	鍵交換費用24,200円 税込、町費300円 非課税(月額)、Goodプレミアムα(24Hサポートのみ)11,000円 税抜(入居時)、住宅総合保険(フレックス)20,000円/非課税(入居時)		
入居時期	2024年4月上旬	退去予定日	—

備考
特約等につきましてはGoodリアルエステート仲介会社様専用サイトの部屋詳細をご確認下さい。

オートロック 宅配ボックス 専用ゴミ置き場 浴室乾燥機 ウォシュレット エレベーター 礼金0 楽器可 独立洗面台 洗面所独立 シャンプードレッサー 照明器具
洗濯機置場室内 バス・トイレ別 コンロ2口 システムキッチン エアコン 24H換気システム 下駄箱 防犯カメラ 集合ポスト フローリング バランダー/バルコニー 外観タイル張り

※現況と図面に相違がある場合は、現況優先となります。

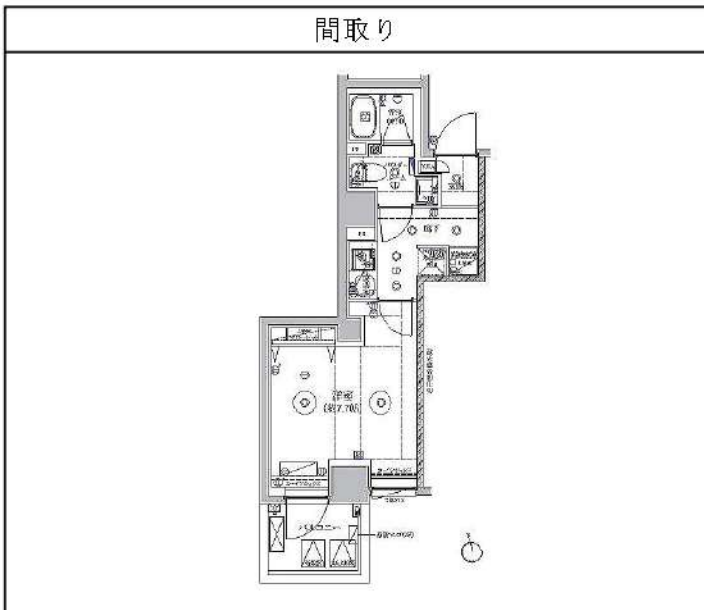
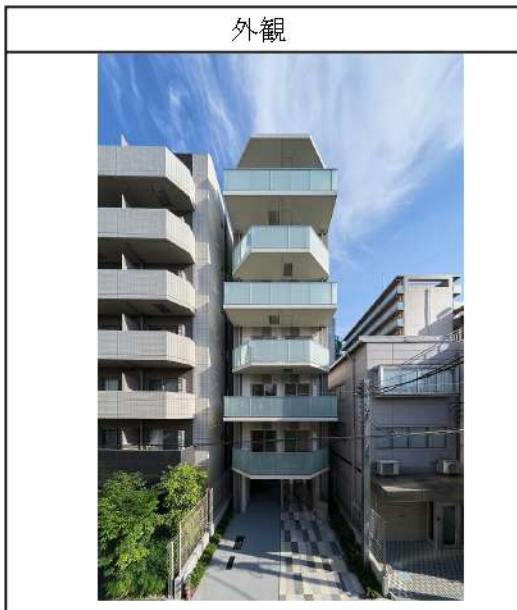
新宿本店 新宿区新宿3-21-4新宿ニュータウンビル1階
TEL: 03-6279-2032



みずべや
水商売のお部屋



あずま通り店 新宿区歌舞伎町1-8-3良川ビル2階
TEL: 03-6205-5732



RELUXIA CITY 森下			601
-----------------	--	--	-----

賃料	100,000円		
管理・共益費	管理費 15,000円	共益費	0円
間取り	1K	物件種別	マンション
敷金	-	礼金	-
交通	都営大江戸線「森下」駅 徒歩 5分 都営新宿線「菊川」駅 徒歩 6分		
物件所在地	東京都墨田区菊川一丁目7-5		
構造	鉄筋コンクリート造	地上10階建	6階部分
専有面積	26.53㎡	向き	南
築年月	2022年 5月	入居時期	即入居
契約期間	2年間（更新可）	原状回復	退去時精算
更新料	新賃料1ヶ月分	更新事務手数料	新賃料0.5ヶ月分+税
損害保険	2年	20,000円	
その他費用	鍵交換代:27500円 安心入居サポート:17600円 引越虫駆除サービス:16500円		
駐車場・駐輪場・バイク置場等の建物設備については下記建物管理会社へお問い合わせ下さい。			
建物管理会社	フューディアルコミュニティ 03-6435-5998		
保証会社	必須 (あんしん保証等)	初回保証料、賃料等の合計金額の50% 年間更新料、10,000円	
セールスポイント	ペット可（成長時体長50cm、体重10kg以下の犬・猫1匹まで）		
設備	モニター付オートロック 防犯カメラ ディンプルキー ダブルロック 分譲タイプ 管理人室 エレベーター 宅配BOX 角部屋 フロ ーリング 風除室 クローゼット シューズボックス ガス2ロコン ロ バストイレ別 温水洗浄便座 ガス給湯 室内洗濯機置場 洗面 化粧台 浴室換気乾燥機 24h換気有 24hゴミ出し可 敷地内ゴミ置 き場 メールボックス エアコン システムキッチン 人感センサー BS CS		
備考	※インターネット使用料無料・IoT導入		

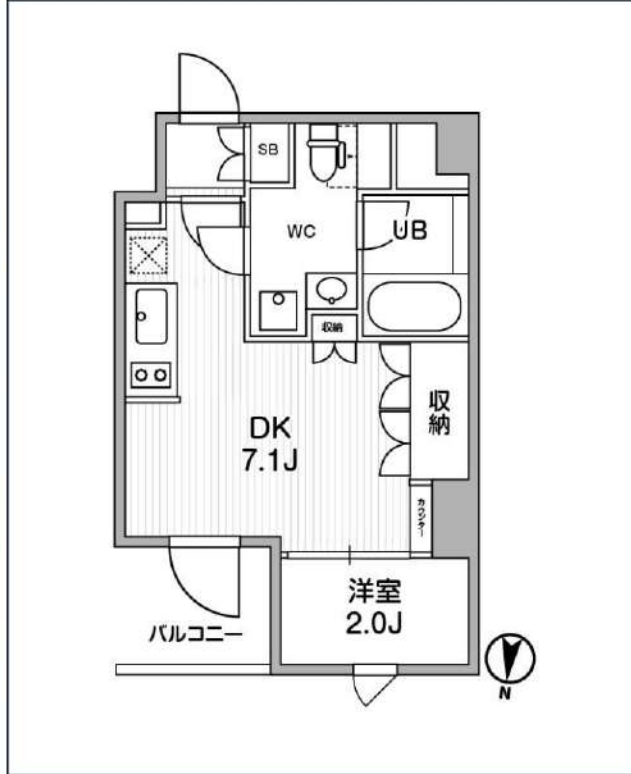


※図面と現状が異なる場合は、現状が優先となります。■申込の際はITAMIDBBにてお願いします。■お部屋は原則として「クリーニング中」以外現状渡しです。■保証会社必須(あんしん保証・ルームバンクインシュアなど複数取扱有)。初回保証料は、賃料等の合計金額の50%。年間更新料は10,000円。但し、大手法人契約の場合で保証会社利用しない場合は敷金1か月分増です。■ペット飼育可の物件でペットを飼育する際は、申込書にその旨(種類・数)を記載。敷金1か月分増(退去時償却)。建物管理規約等により制限があります。また管理規約や使用細則等の違反により賃貸借契約が解除となる場合があります。■建物全館禁煙(電子タバコ含む)です。但し、専有部分においては、退去時に天井壁クロスを張替え(借主全額負担)を事前に承諾します。■短期違約(1年未満・フリーレント)が適用されている物件の場合は1年9か月未満)違約金賃料等の1か月分。■解約予告2か月前。更新料、新賃料1か月分。更新事務手数料0.5か月分(税別)。■駐車場・駐輪場・バイク置場については建物管理会社への空き確認を要します。また、お申し込みは原則別途建物管理会社にお申し込み願います。■楽器使用相談物件可の物件の場合、建物管理規約等の制限があります。使用時間、音量について他の居住者様へのご配慮をお願いします。騒音苦情については、契約解除となる場合があります。■退去時にルームクリーニング、エアコンクリーニング等の費用負担があります。■インターネット回線については入居者様ご自身の責任で利用となります。ご希望の回線が建物に導入されていない場合もございます。■空き予定の場合は、先行契約となります。■空き予定の物件の場合、室内写真の提供が出来ない場合があります。



ALTERNA押上

東武伊勢崎・大師線「曳舟」徒歩7分
東京メトロ半蔵門線「押上<スカイツリー前>」徒歩12分



号室	賃料	
503	104,000円	

管理費	10,000円		
敷金	なし	礼金	0円
所在地	東京都墨田区向島5丁目38-2		
構造・階建	RC 5階部分 / 地上8階、地下0階		
築年月	2023年5月	総戸数	32
間取り	1DK	専有面積	25.6㎡
契約期間	普通借家2年	開口向き	北
保険		連帯保証人	指定しない

保証会社			
その他費用	鍵交換費用24,200円 税込、Goodプレミアムα (24Hサポートのみ) 11,000円 税抜(入居時)、住宅総合保険(フレックス)20,000円 非課税(入居時)、Goodプレミアムα登録料2,000円/税抜(入居時)		
入居時期	2024年4月中旬	退去予定日	—

特約等につきましてはGoodリアルエステート仲介会社様専用サイトの部屋詳細をご確認下さい。/ ※注意※2年未満の語学学校生様または海外審査の方はFRなし+AD募集条件よりマイナス1ヵ月となります。

インターネット 使用料無料	オートロック	宅配ボックス	専用ゴミ置き場	浴室乾燥機	ウォシュレット	エレベーター	礼金0	洗面所独立	洗濯機置場室内	バス・トイレ別	コンロ2口
システムキッチン	エアコン	24H換気システム	下駄箱	防犯カメラ	光ファイバー	集合ポスト	築2年以内	フローリング	ベランダ/バルコニー	外観タイル張り	

※現況と図面に相違がある場合は、現況優先となります。

<p>新宿本店 新宿区新宿3-21-4新宿ニューターワビル1階 TEL: 03-6279-2032</p>		<p>みずばや 水商売のお部屋</p>		<p>あずま通り店 新宿区歌舞伎町1-8-3良川ビル2階 TEL: 03-6205-5732</p>
--	--	--------------------------------	--	---

メゾンクレール墨田 301

1LDK

東向島駅・八広駅・鐘ヶ淵駅と3駅利用可能！ICカードによるオートロック&ALSOKホームセキュリティを搭載した防犯配慮型賃貸住宅！インターネット無料です！（D.U-NET）D-RoomTV対応！（U-NEXT）30万本以上の動画、190誌以上の雑誌が見放題×読み放題！※一部有料コンテンツ有

建物外観



ALSOKホームセキュリティ搭載
※鍵を一本、警備会社へお渡しいただきます。



サツキ D.U-NET D-roomTV 電気配給サービス

Room Plan

専有面積： 41.37㎡



【賃貸条件】		
賃料	116,000円	
共益費	6,000円	
駐車場	-	
敷金	なし	礼金 1ヶ月
【物件概要】 ※貸主区分：大和リビング		
所在地	東京都墨田区墨田3-41-19	
間取り	1LDK	専有面積 41.37㎡
間取り詳細	LDK10.4帖・5.1帖	
物件種別	アパート	建物構造 軽量鉄骨造
階数	3/3階建	築年月 2015年11月
入居可能日	2024年3月16日 商品名 セジュールotts	
交通	東武伊勢崎・大師線 東向島駅 徒歩9分 京成電鉄押上線 八広駅 徒歩9分	
【設備情報】		
ALSOKホームセキュリティ	エアコン(1台)	温水洗浄暖房便座
モニタ付インターホン	対面キッチン	浴室換気乾燥機
シャッター雨戸	オートロック	カードキー
ペアガラス	洗髪洗面化粧台	室内物干し
BSアンテナ	駐輪場	クローゼット
24時間電話受付	フローリング	住宅用火災警報器
シューズボックス	バス・トイレ別	インターネット接続
ガス種別：都市ガス		排水：公共下水
【備考】		
更新料1ヶ月、ルムクリーニング料49,500円、D-roomCard+料16,500円、町会費7,200円、ICカード電池(初回)2,090円		
仲介手数料	1.10ヶ月	保険 有り 家財保険加入の必要があります。
注意事項	機関保証加入必須。初回保証料35000円、月額保証料等総額の1%+800円/月(その他商品あり)契約時に退去時のルムクリーニング費用を頂戴いたします。65歳以上の方の契約は定期借家契約(2年再契約型)となります。機関保証の加入が必須となります。(初回保証料：月額賃料等合計額×100%,更新：2万円/1年)。電気は、通電の手続きが不要、賃料と一緒のお支払いが可能な大和リビングの電気配給サービスを推奨します(ただしZEH-M物件の場合は当社からの配給に限り)。	

LDK

キッチン

浴室

洋室



新宿本店

新宿区新宿3-21-4新宿ニュータワービル1階
TEL：03-6279-2032



みずべや
水商売のお部屋

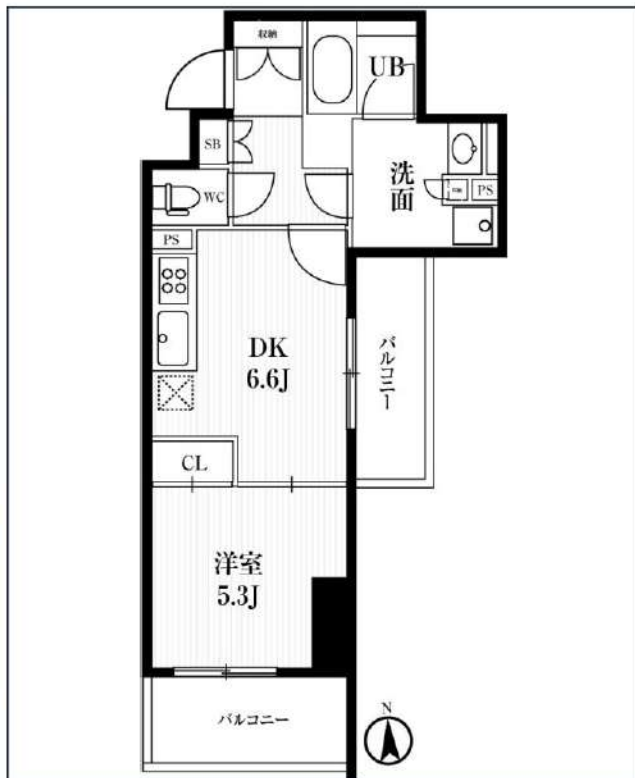
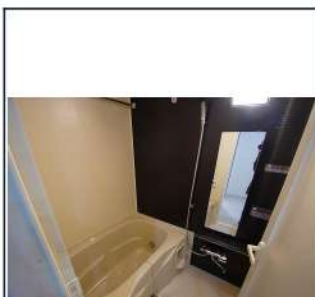
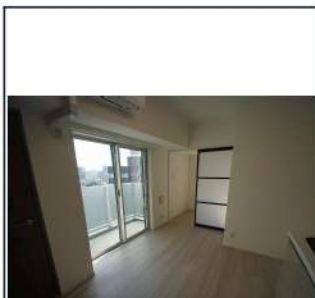


あずま通り店

新宿区歌舞伎町1-8-3良川ビル2階
TEL：03-6205-5732

AR向島

東京メトロ半蔵門線「押上(スカイツリー前)」徒歩10分
 東武伊勢崎・大師線「曳舟」徒歩8分
 都営浅草線「押上駅(スカイツリー前)」徒歩10分



号室	賃料
507	134,000円

管理費	20,000円	
敷金	なし	礼金 0円
所在地	東京都墨田区向島5丁目33-7	
構造・階建	RC 5階部分 / 地上11階、地下0階	
築年月	2021年11月	総戸数 70
間取り	1DK	専有面積 34.43㎡
契約期間	普通借家2年	開口向き 東
保険		連帯保証人 指定しない

保証会社		
その他費用	鍵交換費用24,200円 税込、Goodプレミアムα (24Hサポートのみ) 11,000円 税抜(入居時)、住宅総合保険(フレックス)28,000円 非課税(入居時)、Goodプレミアムα登録料2,000円/税抜(入居時)	
入居時期	即入居可	退去予定日 ー

特約等につきましてはGoodリアルエステート仲介会社様専用サイトの部屋詳細をご確認下さい。 / 【キャンペーン実施】フリーレント1ヶ月!(2024年2月中の契約開始に限ります)【法人契約の場合】礼金1ヶ月増額です。

インターネット 使用料無料	オートロック	浴室乾燥機	ウォシュレット	エレベーター	礼金0	独立洗面台	洗面所独立	シャンプーディスペンサー	照明器具	洗濯機置場室内	バス・トイレ別
コンロ3口	システムキッチン	エアコン	24H換気システム	下駄箱	防犯カメラ	集合ポスト	即入居可	フローリング	ベランダ/バルコニー		

※現況と図面に相違がある場合は、現況優先となります。

新宿本店 新宿区新宿3-21-4新宿ニューターワビル1階
 TEL: 03-6279-2032



みずびや
 水商売のお部屋



あずま通り店 新宿区歌舞伎町1-8-3良川ビル2階
 TEL: 03-6205-5732