

入居日から使えるインターネット無料★ 最大通信速度 1Gbps!



Art Avenue オススメポイント!!

インターネットは差せば使えるタイプ♪成増駅徒歩5分の好立地！
安心のオートロック・カラーモニター付インターホン★お忙しい方に
便利な宅配ボックス付き♪独立洗面台・浴室乾燥機・システムキッチン
など設備充実★5.8帖ロフト付きで荷物が多い方でも安心♪
ローソンまで徒歩4分(300m)、業務スーパーまで徒歩5分(350m)、
西友まで徒歩6分(450m)♪お買い物に便利です！



● 敷金なし物件で図面記載以外の保証会社を利用される場合、敷金1か月が追加になる場合がございます。 ● 広告期間：2024年08月未迄
● 図面と現況が異なる場合は現況優先となります。写真は同物件・別部屋の場合がございます。● 消費税込は別途です。● 消費税込は別途です。
● 図面記載の寸法は目安です。現況優先となりますので、必ずご自身で採寸をお願いたします。● 洗面バンの寸法は外寸です。
● カーテンレールの高さとは固定ランナーの下から床までの高さマイナス1cm。壁は面材の固定ランナー幅を計測しています。

ステラ成増 303

ステラナリス

東武東上線 成増 駅徒歩5分
東京メトロ副都心線 地下鉄成増 駅徒歩6分
東武東上線 下赤塚 駅徒歩17分

〒175-0092 東京都板橋区赤塚3-20-7

入居時期 2024年4月中旬

賃料	72,000円	共益費	4,000円
敷金	72,000円	礼金	72,000円
● 契約形態：再契約型定期借家		● 契約期間：2年	
● 解約予告：1ヶ月前通知		● 敷金償却：-	
● 再契約料：新賃料の1ヶ月分		● 再契約事務手数料：-	

建物概要

- 構造：木造3階建て(所階階3階)
- 完成：2017年09月
- 総戸数：12戸
- 間取/専有面積：1K/20.06㎡

設備

カーペット有タイプ式/バス別別/エアコン台数1/コンロ2口 設置済み/洗濯機置場室内/照明台数1/収納数1/シューズボックス数1/バルコニー/ロフト約5.8帖/システムキッチン/浴室乾燥機/洗浄便座/暖房便座/洗面所独立/洗面化粧台/フローリング/TVモニター付インターホン/オーブン/冷蔵庫/ガスレンジ/ガスファン/敷地内ごみ置き場/宅配ボックス/インターネット接続可無料レクセンシステムインターネット最大通信速度1Gbps※ 差せば使えるタイプ/駐車場あり敷地内置物全体で5台まで・A'19不可

諸費用

Art Club [月額] 1,320円 鍵交換代 22,000円 諸経費 1,100円

その他条件

- 保証会社加入必須：スカイレント※ 月額費用の50% (スカイレント加入料下限20,000円) 月額保証料1,000円 (非課税)
- 再契約型定期借家契約 ● Art Club：家財保険 24時間サービス・タイプをセットにしたサービス・諸経費；書類作成 郵送料金 ● 契約開始後 1年未満解約の場合違約金 1ヶ月 (賃料+共益費) 有 ● プロパンガスのご契約時、保証金がかかる場合がございます。詳細はガス会社にお問い合わせください。

新宿本店 新宿区新宿3-21-4新宿ニュータウンワイル1階
TEL：03-6279-2032



みずべや
水商売のお部屋



あずま通り店 新宿区歌舞伎町1-8-3良川ビル2階
TEL：03-6205-5732

貸マンション

浮間舟渡駅

(仮称) 浮間舟渡マンションPJ 405

間取り
1K

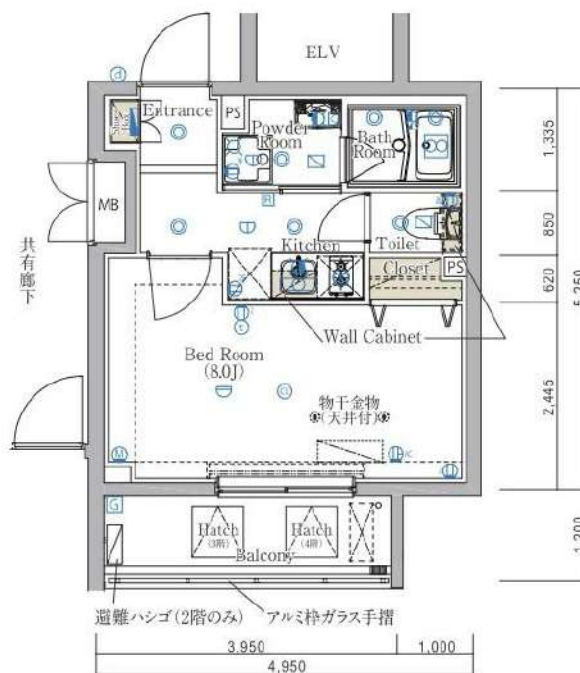
専有面積
25.71㎡

築年月
2023年09月



チェックポイント！

駐輪場有, 主要採光面: 北向き, ペット相談 小型犬可 猫可(総賃料1ヶ月増(償却)), 保証人不要, ルームシェア可, 二人入居可, 高齢者相談, 常時ゴミ出し可能, 分譲タイプ, 角部屋, 24時間換気システム, B・T別, 浴室乾燥機, トイレ, 温水洗浄便座, 洗面所, 洗面台, 洗面所独立, 2口コンロ, システムキッチン, クローゼット, シューズボックス, 室内洗濯機置場, フローリング, エアコン, C.S, B.S端子, インターネット対応, 光ファイバー, インターネット使用料無料, オートロック, モニタ付インターホン, 防犯カメラ, バルコニー, エレベーター, 宅配BOX



物件種目	貸マンション
最寄駅	浮間舟渡
間取タイプ	1K
賃料条件	賃料 85,000円
	礼金なし 敷金なし 保証金なし

物件所在地	東京都板橋区舟渡 2丁目 11-22		
交通	J R 埼京線 浮間舟渡 徒歩6分		
建物	建物名	(仮称) 浮間舟渡マンションPJ 405	
	構造・規模	RC 5階建/4階部分	
	使用部分積	25.71㎡	
	間取内訳	洋 8	
築年月	2023年09月	契約期間	2年
管理費等	10,000円/月		
駐車場			
現況	空家	入居可能時期	即時
設備	B・T別, 浴室乾燥機, トイレ, 温水洗浄便座, 洗面所, 洗面台, 洗面所独立, 2口コンロ, システムキッチン, クローゼット, シューズボックス, 室内洗濯機置場, フローリング, エアコン, C.S, B.S端子, インターネット対応, 光ファイバー, インターネット使用料無料, オートロック, モニタ付インターホン...		
保険等	要 2年20,000円		
備考	退去時クリーニング費用(契約時支払): 55,000円 シンサポート24: 16,500円 事務手数料: 11,000円 賃貸保証: 加入要 初回保証料: 総賃料の50% 年次1万円 鍵交換代等: 有 26,000円~ 利用駅1: J R 埼京線 北赤羽 徒歩23分 利用駅2: 都営三田線 蓮根 徒歩28分		

新宿本店 新宿区新宿3-21-4新宿ニューターワビル1階
TEL: 03-6279-2032



みずべや
水商売のお部屋



あずま通り店 新宿区歌舞伎町1-8-3良川ビル2階
TEL: 03-6205-5732

ラフィスタ中板橋 II 402

物件種別	間取り	賃料	管理費等
マンション	1K	86,500円	15,000円

【WI-FI無料※シーファイブ】ペット飼育可 築浅高級分譲デザイナーズ 都心を身近に捉えながら
穏やかな住環境が広がる魅力のエリア

【WI-FI無料※シーファイブ】ペット飼育可 築浅高級分譲デザイナーズ 都心を身近に捉えながら穏やかな住環境が広がる魅力のエリア

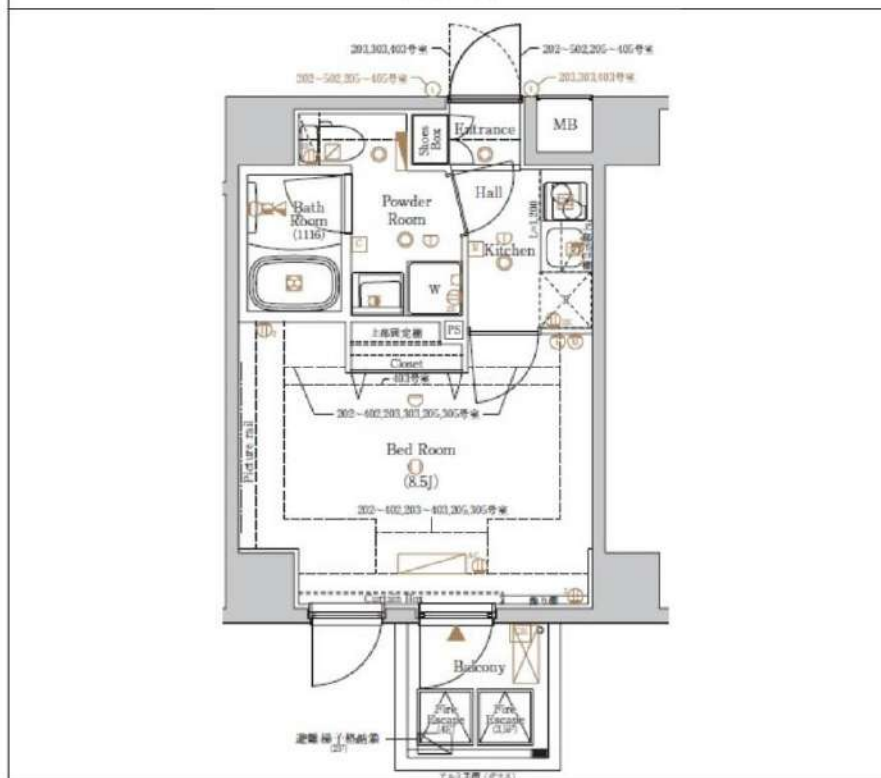
外観



その他



間取り図



敷金/保証金	0円	礼金/権利金	0円
敷引/償却金	0円	更新料	1.5ヶ月(新賃料)
更新事務手数料			
その他費用			
物件所在地	東京都板橋区大谷口上町16-2		
交通	東武東上線 中板橋駅 徒歩10分 東武東上線 大山駅 徒歩14分 東京メトロ副都心線 千川駅 徒歩22分		
間取り詳細			
構造	鉄筋コンクリート 4階 / 6階建		
面積	25.80㎡	向き	北東
築年月	2022年10月	契約期間	普通借家契約 2年
退去日		入居時期	2024年4月18日
駐車場	バイク置き場		
設備	浴室乾燥, ガス給湯, バス・トイレ別, CS, シャワー, 2口コンロ, ガスキッチン, 温水洗浄便座, エアコン, 室内洗濯機置場, 押入, BS, シューズボックス, モニタ付オートロック, 洗面化粧台, ネット使用料不要, クローゼット, フローリング, トイレ有, ガスコンロ, ユニットバス, バス有, システムキッチン, TVインターホン, デザイナーズ, エレベーター, 外壁タイル張り, 宅配BOX		
入居諸条件	ペット可, 事務所不可, 二人入居可		
損害保険	要 23,000円(2年)		
保証会社	可 保証会社必須/～50%		
備考	■入居中サポート/21450円 ■抗菌代/17600円 ■事務手数料/11000円 ■保証会社必須/～50% ■保険/23000円 ■鍵費用/22000円 ■契約期間(2年普借)※違約金有☆AZPの賃料+1万円でスーパーゼロプラン適用★0 ■ペット飼育時条件有		

新宿本店 新宿区新宿3-21-4新宿ニュータウンビル1階
TEL: 03-6279-2032



みずべや
水商売のお部屋



あずま通り店 新宿区歌舞伎町1-8-3良川ビル2階
TEL: 03-6205-5732

西武池袋線桜台駅 徒歩4分 西武池袋線練馬駅 徒歩7分
西武有楽町線新桜台駅 徒歩12分

FR :

クレヴィスタ練馬桜台Ⅲ
603

東京都練馬区豊玉上2丁目21-7

構造 鉄筋コンクリート13階建

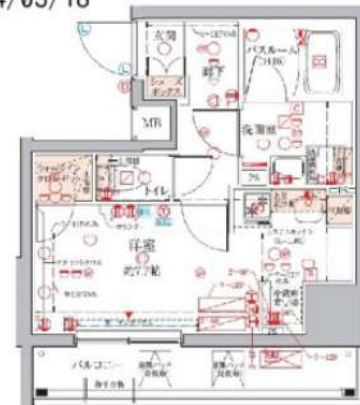
面積 25.74㎡

竣工 2019年11月

間取り 1R



退去予定日：2024/03/18
方角：南



セールスポイント

クレヴィスタ練馬桜台Ⅲの詳しい情報。共用部にはゴミ出し24時間OK・宅配ボックスなどが揃っております。収納はシューズボックス・クローゼットなど豊富なため、衣類や履き物の整理がしやすく便利です。地上13階建ての物件でございます。帰る場所に魅力があると、より楽しい生活になりませんか。住まいは誰にとっても重要な役割を果たしてくれるものです。ご希望の住まいを共に見つけましょう。

スマートホーム

スマホアプリ「Space Core」で利用可。お部屋により設置されている機器が異なる場合や、非設置の物件もございますので現地をご確認ください。【機能】①スマートロック②温湿度センサー③室内防犯カメラ④赤外線家電操作機能⑤管理会社とのチャット機能など

※図面と現況が異なる場合は現況優先になります。



▼賃貸借条件

賃料	89,000円
共益費	15,000円
契約期間	2年
更新料	新賃料の1ヶ月
▼その他条件	
ペット	不可
法人	可
外国籍	留学生(語学/専/短) 敷金+1.5 社会人・大学生 敷金+1

※法人(保証会社不可):敷金+2ヶ月/礼金+2ヶ月
※水・風可:敷金+1ヶ月
※2人同居:敷金+1ヶ月
※不動産業者同居不可(連保も不可)
※民泊転貸禁止
※先行申込可・先行契約不可

▼初期費用

敷金	0ヶ月
礼金	0ヶ月
保証:イオースカート	緊急連絡先40%
保証:ルームバンク 口振手数料¥330	緊急連絡先40%
保証:GTN	GTN 外国籍の方エポスグローバルプラン 総額家賃の100% +月次費用 総額家賃の2%
その他月額費用	リビングアシスト総合保険 800円
室内清掃費用	55,000円
鍵交換代	33,000円
その他初期費用	書類作成代 11,000円
入居時期	予定2024年4月上旬

新宿本店 新宿区新宿3-21-4新宿ニュータウンビル1階
TEL: 03-6279-2032



みずべや
水商売のお部屋



あずま通り店 新宿区歌舞伎町1-8-3良川ビル2階
TEL: 03-6205-5732

プレール・ドゥーク小竹向原

住み替え応援システムRe・Room
家賃でポイントがたまる！
住み替えて使ってお得！

安心管理システム24時間管理
学生・女性にオススメ

【築浅】駅徒歩3分！洋室約8.9帖+WIC 池袋・新宿・渋谷のターミナル駅へ快速アクセス！

インターネット月額基本使用料無料(BBM-NET)Wi-Fi 完備

ペット相談可(小型犬または猫1匹、敷金2ヶ月)/PET'S ALL RIGHT導入



新生活応援
賢く(手軽に)始める新生活！

家電リース

お得！家電は安心の4点セットをご用意しております。

月額 **5,500円**
新品

月額 **4,400円**
中古



※図面と現況が異なる場合には現況を優先とします。

ACCESS

東京メトロ副都心線 小竹向原駅 徒歩3分

西武有楽町線 小竹向原 徒歩3分

西武池袋線 江古田 徒歩10分

101号室

賃料 **103,000円**

管理費 **10,000円**

敷金 **0ヶ月** 礼金 **1ヶ月**

OUTLINE

間取り 1K タイプ 専有面積 31.19㎡

入居日 2024年03月中旬 内見 不可

「木下の賃貸」友の会費 1,980 円(税込)/月額

所在地 東京都練馬区小竹町1丁目18-9

構造 RC造 規模 5階建1階

竣工日 2021年07月 総戸数 33戸

駐車場施設 無 空き 無

駐輪場施設 有 空き 要確認

駐車場敷金 なし 駐車場賃料 0 円/月額

ペット飼育 相談 ペット飼育の場合の敷金 敷金2ヶ月追加

方位 西 ガス 特CDエナジーダイレクト推奨

株式会社キノシタコミュニティ 電気 特CDエナジーダイレクト推奨

LEASE CONDITION

契約期間 2年 更新料 新賃料 1 ヶ月

解約予告 1ヶ月前に文書で当社宛に通知

鍵交換費 27,500 円(税込) 消毒代 26,400 円(税込)

定額ルームクリーニング代 74,800 円(税込)

EQUIPMENT

オートロック	○	洗濯機置場	○	バルコニー	○
エレベーター	○	浴室乾燥機	○	CATV	○
TVモニター付きインターフォン	○	洗浄機能付暖房便座	○	BSアンテナ	○
宅配ボックス	○	追い焚き	○	CSアンテナ	○
ガスコンロ	○	居室床材フローリング	○	カーシェアリング	○
IHクッキングヒーター	○	エアコン	○		
独立洗面台	○	浄化槽	○		

備考

- ①保証会社加入必須。木下グループ保証：初回保証料80%、利用手数料月額550円(税込)、継続保証委託料20,000円(2年毎)
- ②木下の賃貸友の会加入必須。入居者補償制度、住まいのトラブル緊急サポート等のサービスを提供。月額1,980(税込)円~/法人プラン月額990円(住まいのトラブル緊急サポートのみ)
- ③契約時、定額ルームクリーニング代がかかります。63,800円(税込)~
- ④CATV、BS・CS110°、インターネット等(導入されているか否かは要確認)には別途契約、費用がかかります。
- ⑤契約時、消毒代26,400円(税込)がかかります。

新宿本店 新宿区新宿3-21-4新宿ニューターワビル1階
TEL: 03-6279-2032



みずべや
水商売のお部屋



あずま通り店 新宿区歌舞伎町1-8-3良川ビル2階
TEL: 03-6205-5732

ZOOM大塚 201

物件種別	間取り	賃料	管理費等
マンション	1K	107,000円	6,000円

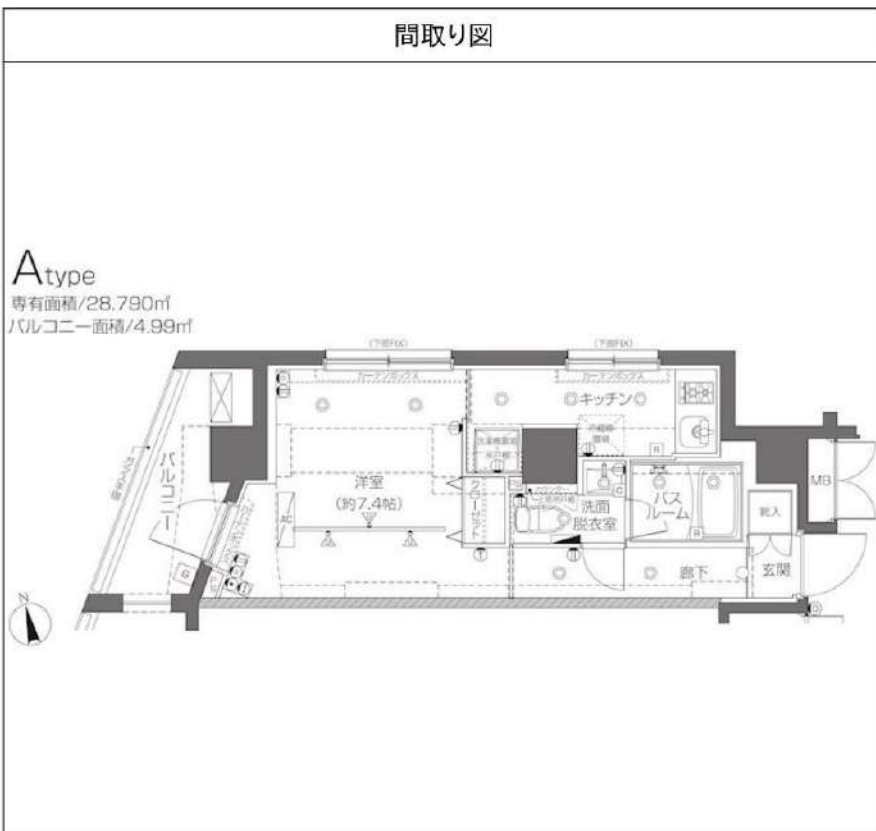
敷金/保証金	107,000円	礼金/権利金	107,000円
敷引/償却金		更新料	1ヶ月(新賃料)
更新事務手数料			
その他費用	<small>[-一時金] 鍵交換費用(税込): 33,000円 [月次費用] 家財保険+付帯サービス(税込): 1,735円 (備考) ■契約時: 当月分+翌月分の賃料・管理費をお支払い頂きます ■ペット飼育時: 敷金1ヶ月追加(別途飼育相則参照・要申請書) ■解約時: ルームクリーニング費用及び借主負担分の原状回復費用をお支払い頂きます</small>		
物件所在地	東京都豊島区北大塚1丁目34-9		
交通	山手線 大塚駅 徒歩5分 都電荒川線 巣鴨新田駅 徒歩5分 都電荒川線 大塚駅前駅 徒歩5分		
間取り詳細	2階: 洋室 7.40畳		
構造	鉄筋コンクリート 2階 / 9階建		
面積	28.79㎡	向き	西
築年月	2022年3月3日	契約期間	普通借家契約 2年
退去日	2024年2月23日	入居時期	2024年3月下旬
駐車場	要問合せ 駐輪場 バイク置き場		
設備	2口ガス 独立洗面台 脱衣室 浴室換気乾燥機 追焚 温水洗浄便座 エアコン		
入居諸条件	ペット可		
損害保険			
保証会社	必須 トーシンライフ、オリコフォレントインシュア、全保連/保証料: 初回=賃料等×50%、月額=賃料等×1%		
備考	■民泊利用不可 ■自転車: 月額500円 バイク: 月額1,000円(契約時2年間一括払い※台数要確認) ■部屋タイプ: A ■大手法人保証会社未加入時: 敷金・礼金を各1ヶ月追加 ■外国籍相談可(申込条件: 在留カード必須、日本語読み書き出来る方、連帯保証人必須: 日本人又は永住者) ◆内見予約は「スマート内覧」◆		

外観



その他

間取り図



新宿本店 新宿区新宿3-21-4新宿ニュータウンビル1階
 TEL: 03-6279-2032



みずべば
 水商売のお部屋

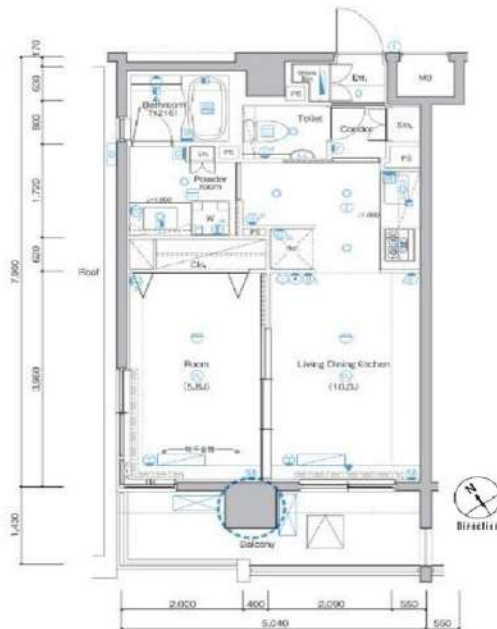


あずま通り店 新宿区歌舞伎町1-8-3良川ビル2階
 TEL: 03-6205-5732

SYNEX 赤塚駅前

803 号室

新生活を失敗せず、スタートさせたいならこちらの「SYNEX 赤塚駅前」はいかがでしょうか。共用部には宅配ボックス・ゴミ出し24時間OKなどが揃っております。建物のエントランスには防犯対策として優れているオートロック機能があります。バルコニー付きの物件で、用途に合わせて活用できおすすめです。自分のライフスタイルに必要なお住まいをお選びください。お住まい探しをサポートしてまいります。



特別ご優待サービス

SYLA PREMIUM Club Off
SYLA PREMIUM SUPPORT

お住まいのトラブルや困りごとに対応いたします。

【設備・条件その他】

エレベーター、宅配ボックス、敷地内ごみ置き場、バルコニー、フローリング、エアコン、BS、CS、分譲賃貸、2面採光、システムキッチン、バストイレ別、浴室乾燥機、シャワー、追い焚き、温水洗浄便座、洗面所独立、洗面化粧台、24時間換気システム、クロゼット、シューズボックス、オートロック、ディンプルキー、防犯カメラ、モニター付きオートロック、ゴミ出し24時間OK、外国人可、カップル向け、新婚さん向け

※図面と現況が異なる場合は現況を優先いたします。

111,000円

賃料	共益費	9,000円		
	敷金	0ヶ月	礼金	1ヶ月
所在地	東京都練馬区田柄2丁目 51-15			
交通	東武東上線下赤塚駅 徒歩1分			
	有楽町線地下鉄赤塚駅 徒歩2分			
建物	構造・規模	鉄骨鉄筋コンクリート・12階建		
	所在階	8階	間取	1LDK
	築年月	2007年11月	方角	南西
	平米数	壁芯39.47㎡	バルコニー面積	7.57㎡
契約	種別	普通借家契約	契約期間	2年
	解約予告	2ヶ月前（大手法人の場合相談可）		
	更新料	1ヶ月	ペット	不可
その他	火災保険	20,000円	鍵交換代	27,500円
	室内清掃費	59,400円（退去時）		
	入居者サポート	SYLAプレミアムクラブ加入 24,200円（税込）/2年 更新時より 26,400円（税込）/2年		
保証会社	エルズサポート	他取り扱い有り		
	初回50%、月額保証料700円、月額事務手数料330円～			
引渡	外国籍の方	エボスGTNを利用。初回保証料60%、月額保証料2%、年間保証料無し		
	入居時期	予定2024年04月上旬		
備考	現況	居住中	解約予定日	2024-03-24
	東武東上線下赤塚周辺への引っ越しをお考えなら「SYNEX 赤塚駅前」。室内設備は洗面化粧台・浴室乾燥機など大変充実しております。建物のエントランスには安全性に優れているオートロック機能があります。エレベーターがある物件です。練馬区にある東武東上線下赤塚周辺でお住まいをお探しなら、当社にお任せ下さい。当社はお客様に満足していただけるようしっかりとサポート致します。 ◆お申込時、当社が運営するサービス「利回りくん」にも申込情報が登録されます。入居後、本登録を行う事ですぐにサービスを利用する事ができます。※本サービスの登録は無料です。 ◆ペット飼育可の場合：ペット飼育時は敷金1ヶ月積み増し。 ◆内見開始日はITANDI BBをご確認ください。 ◆空き予定物件：先行契約のみ申込可			

新宿本店

新宿区新宿3-21-4新宿ニュータワービル1階
TEL: 03-6279-2032



みずべや
水商売のお部屋



あずま通り店

新宿区歌舞伎町1-8-3良川ビル2階
TEL: 03-6205-5732

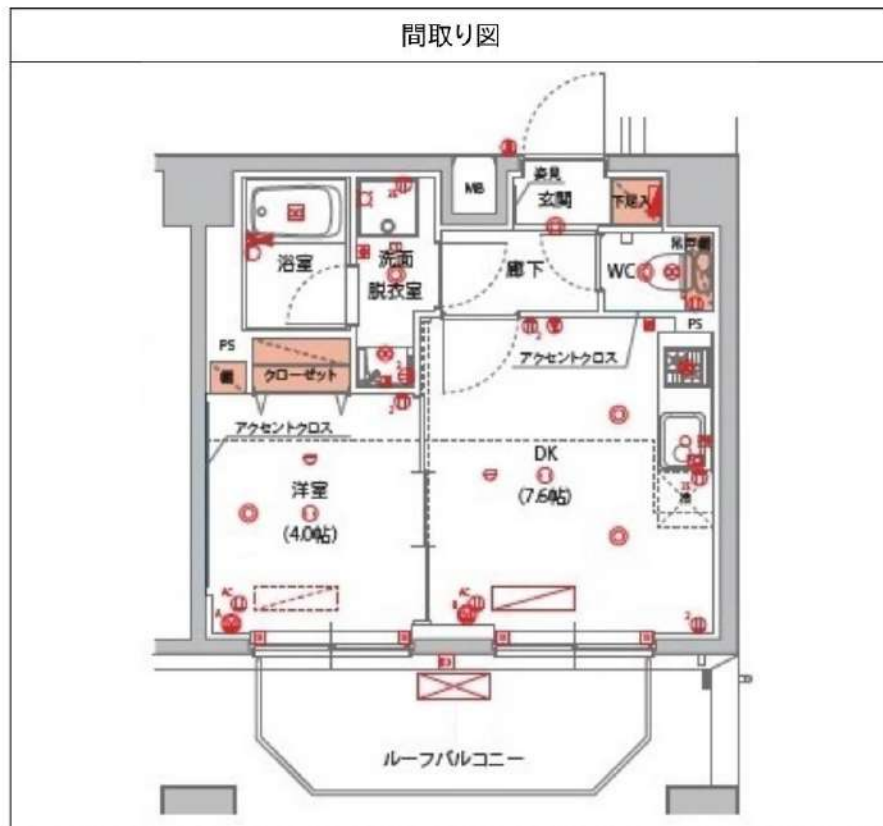
ハーモニーレジデンス山手サウス大塚 1001

物件種別	間取り	賃料	管理費等
マンション	1DK	136,500円	15,000円

【Wi-Fiインターネット無料※ファイバーゲート】高級デザイナーズ 洗面所完全独立タイプ 充実の水回り ルーフバルコニー付き

【Wi-Fiインターネット無料※ファイバーゲート】高級デザイナーズ 洗面所完全独立タイプ 充実の水回り ルーフバルコニー付き

敷金/保証金	0円	礼金/権利金	136,500円
敷引/償却金	0円	更新料	1.5ヶ月(新賃料)
更新事務手数料			
その他費用			
物件所在地	東京都豊島区南大塚1丁目37-1		
交通	山手線 大塚駅 徒歩7分 都営三田線 巣鴨駅 徒歩8分 都電荒川線 大塚駅前駅 徒歩7分		
間取り詳細	DK 7.60畳		
構造	鉄筋コンクリート 10階 / 10階建		
面積	30.45㎡	向き	北東
築年月	2022年3月	契約期間	普通借家契約 2年
退去日		入居時期	2024年4月10日
駐車場			
設備	浴室乾燥, ガス給湯, バス・トイレ別, CS, シャワー, 2口コンロ, ガスキッチン, 温水洗浄便座, エアコン, 室内洗濯機置場, 押入, BS, シューズボックス, モニタ付オートロック, 洗面化粧台, ネット使用料不要, クローゼット, フローリング, トイレ有, ガスコンロ, バス有, 追い焚き風呂, 脱衣所, システムキッチン, TVインターホン, デザイナーズ, エレベーター, 外壁タイル張り, 宅配BOX		
入居諸条件	ペット可, 事務所不可, 二人入居可		
損害保険	要 22,000円(2年)		
保証会社	可 保証会社必須~50%(最低保証料5万円)		
備考	<ul style="list-style-type: none"> ■入居中サポート/21450円 ■抗菌代/17600円 ■事務手数料/11000円 ■保証会社必須~50%(最低保証料5万円) ■保険/22000円 ■鍵費用/25300円 ■契約期間(2年普借)※違約金有 ☆AZPの賃料+1万円ですーぱーゼロプラン適用★0 ■ペット飼育時条件有 		



新宿本店 新宿区新宿3-21-4新宿ニューターワビル1階
TEL: 03-6279-2032



みずべや
水商売のお部屋



あずま通り店 新宿区歌舞伎町1-8-3良川ビル2階
TEL: 03-6205-5732