

ジェノヴィア亀戸

301号室

総武線

亀戸駅徒歩4分

☆角部屋☆

都営新宿線西大島駅 徒歩11分

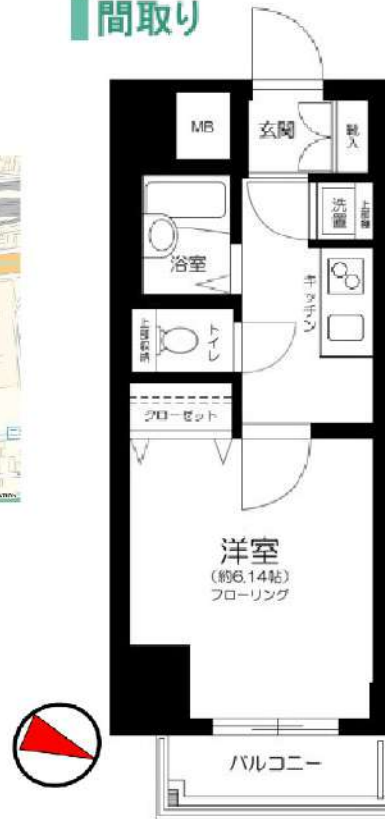
外観等



地図



間取り



駐輪場・バイク置場

※要空き確認

※金額等詳細は建物管理会社へ問合せ下さい

※図面と現況が異なる場合は現況を優先いたします。

賃料	74,000円		
共益費	12,000円		
敷金	1ヶ月	礼金	1ヶ月
現況	3月16日退去予定		

物件概要

所在地	東京都江東区亀戸6丁目9-8		
構造	RC地上10階建		
種別	分譲賃貸マンション		
築年数	2008年2月	総戸数	27戸
間取り	1K	広さ	21.90㎡

必要書類・その他注意事項

身分証明書・収入証明
 (※保険証は提出時記号・保険証番号をふせてください)
 家賃口座引落 (手数料は契約者負担となります)
 入居者サポート料 2年間 18,700円
 住宅総合保険 2年間 20,000円
 解約時敷金償却 1ヶ月 (法人契約に限り相談可)
 鍵交換代 24200円
 (上下ダブルロック)
 通常損耗は貸主負担です
 保証会社利用必須
 近隣トラブル解決支援サービス付保証プランあり
 契約期間: 2年
 更新料: 新賃料の1ヶ月分

建物管理会社

日神管財株式会社
03-5360-2081

部屋設備

- ◆バス・トイレ別
- ◆エアコン1基(設備:洋室)
- ◆オートロック
- ◆システムキッチン
- ◆宅配BOX
- ◆エレベーター
- ◆室内洗濯
- ◆クローゼット
- ◆2口ガスコンロ
- ◆浴室換気乾燥機

新宿本店 新宿区新宿3-21-4新宿ニュータウンビル1階
TEL: 03-6279-2032みずべや
水商売のお部屋あずま通り店 新宿区歌舞伎町1-8-3良川ビル2階
TEL: 03-6205-5732

ドルチェ月島式番館 602号室

東京メトロ有楽町線・都営大江戸線「月島」駅まで 徒歩3分
都営大江戸線「勝どき」駅まで 徒歩4分

物件概要

- ◆所在地 : 東京都中央区月島4-14-9
- ◆構造 : 鉄骨鉄筋コンクリート造 地上12階建
- ◆築年月 : 平成15(2003)年 7月
- ◆専有面積 : 21.92㎡ ◆バルコニー面積 : 3.77㎡
- ◆間取り : 1K ◆用途 : 住居専用
- ◆総戸数 : 53戸
- ◆建物管理会社: 株式会社大京アステージ(03-6324-4120)
※共用部設備・空き状況は上記へお問合せください

契約条件

- ◆敷金 : 1ヶ月 ◆礼金 : 1ヶ月
- ※大手法人等、保証会社未加入の場合は、敷金2ヶ月・礼金2ヶ月
- ◆更新料 : 新賃料1.5ヶ月分
- ◆更新手数料 : 22,000円
- ◆解約予告 : 2ヶ月前
- ◆入居日 : 相談

その他条件

- ※事務手数料: 12,100円
- ※当社指定家財保険加入義務有(新規・更新): 16,800円~(2年間)
- ※鍵交換費用: 26,400円
- ※保証会社加入義務有(賃料と共益費総額の50%~)
- 次年度以降保証料10,000円/年(一部、850円/月 プラン有)
- ※24時間安心サポート加入義務有(2年間): 16,500円
- ※言語対応サービス: 1,500円/月(加入対象者: 外国籍入居者)
- ※退去時基本クリーニング費用: 1,650円/㎡
- ※ペットの飼育不可

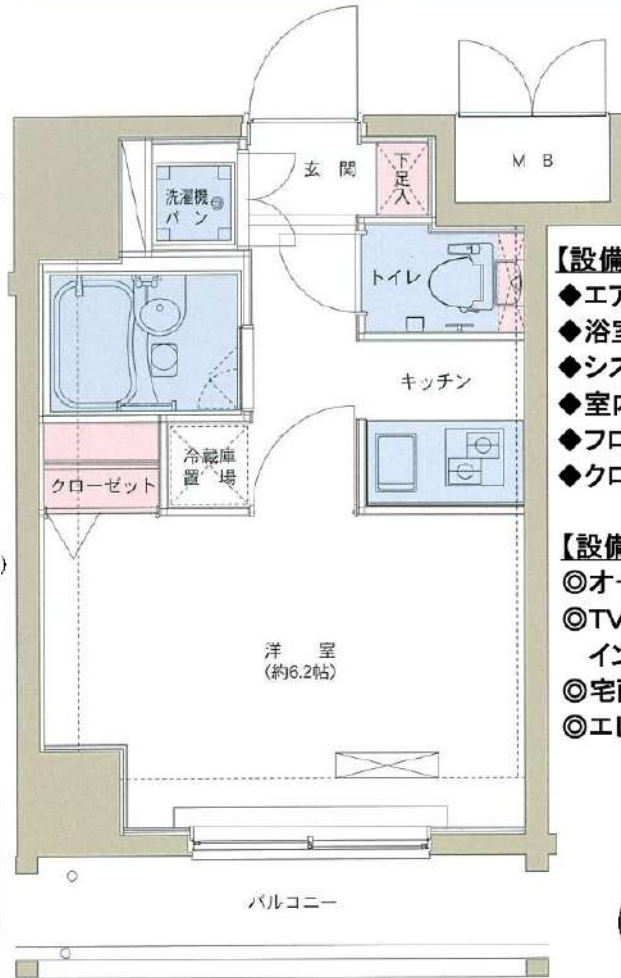
賃料	共益費
84,000円	8,000円

※ マイソク内表示、全て税込価格

※ 図面と現況が異なる場合は現況を優先と致します。

分譲賃貸マンション

3路線2駅利用可



【設備: 専有部】

- ◆エアコン
- ◆浴室換気乾燥機
- ◆システムキッチン
- ◆室内洗濯機置場
- ◆フローリング
- ◆クローゼット

【設備: 共用部】

- ◎オートロック
- ◎TVモニター付インターホン
- ◎宅配ロッカー
- ◎エレベーター



新宿本店

新宿区新宿3-21-4新宿ニューワークビル1階
TEL: 03-6279-2032



みざや
水商売のお部屋



あずま通り店

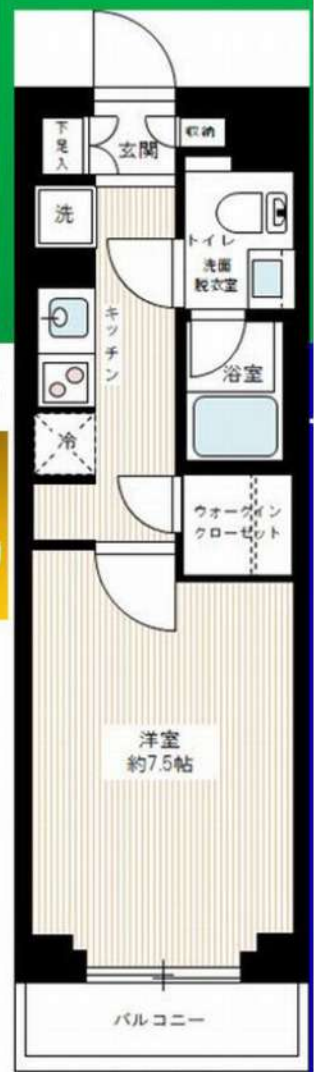
新宿区歌舞伎町1-8-3良川ビル2階
TEL: 03-6205-5732



名称：AZEST亀戸Ⅱ
 所在地：東京都江東区亀戸5丁目38番6号
 構造：鉄筋コンクリート造 地上5階建て
 竣工：2019年1月
 交通：JR総武線『亀戸』駅徒歩7分
 東武亀戸線『亀戸水神』駅徒歩4分
 条件：敷金0ヶ月/礼金1ヶ月
 更新料 新賃料の1.5ヵ月分
 鍵交換費用 22,000円(税込)
 文書事務手数料 5,500円(税込)
 振替事務手数料 330円/月(税込)
 ステージ安心サポート24 19,800円(税込)
 短期解約違約金特約：1年未満1ヶ月
 火災保険：18,000円
 その他：保証会社加入のこと
 保証人不要プランご相談可能
 初回保証料：毎月支払額の30%~40%
 ※学生プラン有り：初回保証料 10,000円~
 月額保証料 700円
 ※保証会社利用しない場合は、敷金2ヶ月
 ※別途留学生プラン有(連帯保証人不要)



※105号室は反転



- ~~設備~~
- *TVモニター付オートロック
 - *2口ガスシステムキッチン
 - *独立洗面化粧台
 - *ウォシュレット
 - *浴室換気暖房乾燥機
 - *エアコン
 - *室内洗濯機置き場
 - *防犯カメラ
 - *BS/110°CSアンテナ
 - *宅配BOX・メールBOX
 - *インターネット・wi-fi無料 (C-five) ※他回線不可
 - *敷地内ゴミ置き場 (24時間ゴミ出し可能)
 - *エレベーター 2基
 - *無料ラック式駐輪場78台
初回登録料3,000円
 - ※空き要確認

~ご利用保証会社~
 エポスROOM iD・ルームバンクインシュア
 初回保証料：保証人有30%・保証人なし40%
 ※留学生プラン 初回：毎月支払い合計額の80% (最低保証料40,000円)
 月額保証料 700円
 外国人サポートプラン利用料 10,800円/年 (初年度より)
 ※初期費用のお支払いにクレジットカード決済をご利用可
 ※法人様契約の際の諸条件は別途お問い合わせください

敷金0

※参考写真

ペット飼育可能
 ※猫・小型犬いずれか2匹
 飼育時は敷金プラス1ヶ月預かり
 (体長50cm以内)

ネット無料 独立洗面台 敷地内ゴミ置き場

※ライブラリーに限り※※申込自由※
 ※電気含むその他ライブラリーライブラリー取次業者からご案内
 事前にご案内をお願いします！※対象物件あり

【募集条件】

号室	賃料	間取り	専有面積	方位	現況
105	87,000円	1K	25.81㎡	北東	2/22退去予定
110	87,000円	1K	25.81㎡	北東	3/13退去予定
504	90,000円	1K	25.81㎡	西	2/18退去予定
管理費 8,000円					



↑360°パノラマ内見できます↑

※参考パノラマ

※退去時、貸主の指定業者による室内のクリーニング費用(38,500円・税込)・エアコン内部洗浄(12,100円・税込/台)は借主様負担となります。

図面と現況が異なる場合は、現況優先と致します

新宿本店 新宿区新宿3-21-4新宿ニューターワビル1階
 TEL: 03-6279-2032



みずびや
 水商売のお部屋



あずま通り店 新宿区歌舞伎町1-8-3良川ビル2階
 TEL: 03-6205-5732

ペット可分譲賃貸マンション

AZEST KAMEIDO

JR総武線 『亀戸』 駅徒歩3分
東武亀戸線 『亀戸水神』 駅徒歩10分
都営新宿線 『西大島』 駅徒歩10分



ペット飼育可能

小型犬・猫いずれか2匹飼育可能
(体重5kgまで)
※敷金+1ヶ月(お預かり)



※ライオンに限り※申込自由※

※電気自らの他ライオン→ライオン取次業者が6ご室内
事前にご案内をお願いします! ※対象物件あり

独立洗面台

駅近



■物件概要

- 名称 / AZEST KAMEIDO (アゼストカメイド)
- 所在地 / 東京都江東区亀戸6丁目27番5号
- 構造 / 鉄筋コンクリート造 地上13階建て
- 竣工 / 2012年3月
- 交通 / JR総武線「亀戸」駅 徒歩3分
東武亀戸線「亀戸水神」駅 徒歩10分

■賃貸条件

- 礼金 / 1ヶ月
- 敷金 / 0ヶ月
- 更新料 / 新賃料1.5ヶ月分
- 火災保険 / 18,000円
- 条件 / 文書事務手数料 5,500円(税込)
鍵交換費用 22,000円(税込)
振替事務手数料 330円(税込)/月
ステージ安心サポート19,800円(税込)
短期解約違約金特約 (1年未満1ヶ月)

- その他 / 保証会社加入のこと
保証人不要プランご相談可能
初回保証料: 毎月支払額の30%~40%
※学生プラン有り: 初回保証料 10,000円~
月額保証料 700円
※保証会社利用しない場合は、敷金2ヶ月
※別途留学生プラン有(連帯保証人不要)

~ご利用保証会社~

- エパスROOM ID・ルームバンクインシュア
- 初回保証料: 保証人有30%・保証人なし40%
- ※留学生プラン 初回: 毎月支払い合計額の80% (最低保証料40,000円)
- 月額保証料 700円
- 外国人サポートプラン利用料 10,800円/年 (初年度より)
- ※初期費用のお支払いにクレジットカード決済をご利用可
- ※法人様契約の際の諸条件は別途お問い合わせください

■設備概要

- ◇カラーTVモニター付オートロック
- ◇ウォシュレット
- ◇浴室換気乾燥機
- ◇室内防水パン
- ◇無料インターネット (c-five)
- ◇無料インターネット (c-five)
- ◇無料駐輪場※登録料3,000円
- ◇2口ガスシステムキッチン
- ◇エアコン完備
- ◇独立洗面台
- ◇エレベーター
- ◇宅配ボックス・メールボックス
- ◇BS・CSアンテナ
- ◇敷地内ゴミ捨て場 (24時間ゴミ捨て可)

【募集賃料】

号室	賃料	専有面積	間取	現況
301	87,000円	26.80㎡	1K	3/20退去予定
管理費 8,000円				

※退去時、管主の指定業者による室内のクリーニング費用(38,500円・税込)・エアコン内部洗浄(12,100円・税込/台)は借主様負担となります。

新宿本店 新宿区新宿3-21-4新宿ニューワークビル1階
TEL: 03-6279-2032



みずべや
水商売のお部屋



あずま通り店 新宿区歌舞伎町1-8-3良川ビル2階
TEL: 03-6205-5732

総武線亀戸駅 徒歩9分 東武亀戸線亀戸水神駅 徒歩2分
東武亀戸線東あずま駅 徒歩12分

FR :

クレヴィスタ亀戸Ⅲ 402

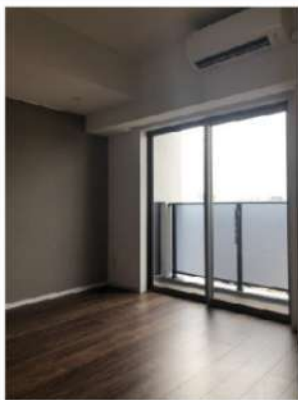
東京都江東区亀戸8丁目15-3

構造 鉄筋コンクリート10階建

面積 25.55㎡

竣工 2020年1月

間取り 1K



退去予定日：2024/03/24
方角：西



※タイプにより床・建具の色が異なりますので必ず現地をご確認ください。

セールスポイント

多くの方からご好評頂いているクレヴィスタ亀戸Ⅲのご紹介です。セキュリティ面は、オートロック・TVインターホンなど充実しているので安心して生活できます。収納はシューズボックス・クロゼットなど豊富なので、衣類や履き物の整理がしやすく便利です。江東区エリアの総武線亀戸付近で不動産をお探しの方。きっとあなた好みのお部屋が見つかります。お気軽にご連絡ください。

スマートホーム

スマホアプリ「Space Core」で利用可。お部屋により設置されている機器が異なる場合や、非設置の物件もございますので現地をご確認ください。【機能】①スマートロック②温湿度センサー③室内防犯カメラ④赤外線家電操作機能⑤管理会社とのチャット機能など

※図面と現況が異なる場合は現況優先になります。



▼賃貸借条件

賃料	88,000円
共益費	15,000円
契約期間	2年
更新料	新賃料の1ヶ月
▼その他条件	
ペット	相談
法人	可
外国籍	留学生(語学/専/短) 敷金+1.5 社会人・大学生 敷金+1

※法人(保証会社不可):敷金+2ヶ月/礼金+2ヶ月
※水・風可:敷金+1ヶ月
※2人同居:敷金+1ヶ月
※ペット:小型犬+1ヶ月/猫+1.5ヶ月(償却)
※不動産業者入居不可(連保も不可)
※民泊転貸禁止
※先行申込可・先行契約不可

▼初期費用

敷金	0ヶ月
礼金	0ヶ月
保証:イオースカート	緊急連絡先40%
保証:ルームバンク 口振手数料¥330	緊急連絡先40%
保証:GTN	GTN 外国籍の方エポスグローバルプラン 総額家賃の100% +月次費用 総額家賃の2%
その他月額費用	リビングアシスト総合保険 800円
室内清掃費用	44,000円
鍵交換代	33,000円
その他初期費用	書類作成代 11,000円
入居時期	予定2024年4月上旬

新宿本店 新宿区新宿3-21-4新宿ニュータウンワビル1階
TEL: 03-6279-2032



みずべや
水商売のお部屋



あずま通り店 新宿区歌舞伎町1-8-3良川ビル2階
TEL: 03-6205-5732

都営新宿線大島駅 徒歩2分 都営新宿線西大島駅 徒歩12分
 総武線亀戸駅 徒歩24分

FR :

クレヴィスタ大島 | 602

東京都江東区大島5丁目32-16

構造 鉄筋コンクリート7階建

面積 25.41㎡

竣工 2020年8月

間取り 1K



退去予定日：2024/02/13
 方角：東



セールスポイント

「クレヴィスタ大島」：江東区エリアの新居にピッタリ。セキュリティ面は、オートロック・TVインターホンなど充実しているので、防犯対策もばっちりです。共用部にはゴミ出し24時間OK・宅配ボックスなどが揃っております。駐輪場付きのマンションです。お部屋探しも楽しく。江東区や都営新宿線大島付近のことなら当社へご連絡下さい。経験豊富なスタッフがお待ちしております。

スマートホーム

スマホアプリ「Space Core」で利用可。お部屋により設置されている機器が異なる場合や、非設置の物件もございますので現地をご確認ください。【機能】①スマートロック②温湿度センサー③室内防犯カメラ④赤外線家電操作機能⑤管理会社とのチャット機能など

※図面と現況が異なる場合は現況優先になります。



▼賃貸借条件

賃料	89,000円
共益費	15,000円
契約期間	2年
更新料	新賃料の1ヶ月
▼その他条件	
ペット	相談
法人	可
外国籍	留学生(語学/専/短) 敷金+1.5 社会人・大学生 敷金+1

※法人(保証会社不可):敷金+2ヶ月/礼金+2ヶ月
 ※水・風可:敷金+1ヶ月
 ※2人入居:敷金+1ヶ月
 ※ペット:小型犬+1ヶ月/猫+1.5ヶ月(償却)
 ※不動産業者入居不可(連保も不可)
 ※民泊転貸禁止
 ※先行申込可・先行契約不可

▼初期費用

敷金	0ヶ月
礼金	0ヶ月
保証:イオースカート	緊急連絡先40%
保証:ルームバンク 口振手数料¥330	緊急連絡先40%
保証:GTN	GTN 外国籍の方エポスグローバルプラン 総額家賃の100% +月次費用 総額家賃の2%
その他月額費用	リビングアシスト総合保険 800円
室内清掃費用	44,000円
鍵交換代	33,000円
その他初期費用	書類作成代 11,000円
入居時期	予定2024年2月下旬

新宿本店 新宿区新宿3-21-4新宿ニュータウンビル1階
 TEL: 03-6279-2032



みずべや
 水商売のお部屋



あずま通り店 新宿区歌舞伎町1-8-3良川ビル2階
 TEL: 03-6205-5732

間取り図



基本情報

住所	東京都江東区亀戸3丁目 39-9	号室	203
交通	1 半蔵門線押上駅 徒歩10分	間取り	1K
	2 東武亀戸線小村井駅 徒歩9分	広さ	壁芯25.66㎡
	3 総武線亀戸駅 徒歩12分	方角	北西
築年月	2019年3月	構造	RC・8階建
現況	期日指定 2024年4月中旬		

賃料等

敷金	0ヶ月	礼金	1ヶ月
賃料	95,000円		
共益費	11,000円		

●SBI日本少額短期保険/20,000円 契約期間2年 ●再契約料/新賃料の1ヵ月

■鍵交換代33,000円 ■退去時クリーンコート代55,000円 ■事務手数料22,000円 ■退去時精算手数料5,500円 (最終請求時) ■指定賃貸保証加入 (総賃料100%) ■賃料等引き落とし料330円/月 ■家具家電撤去費用38,500円 (家具家電無し契約を希望の場合) ■短期解約違約金: 賃料1ヶ月分 (1年未満) ■モバイルwifi (50GB) 付 ■民泊・簡易宿泊による利用及びそれに伴う広告等は一切禁止 ■法人で保証会社加入無しの場合、敷金1ヵ月 ■海外審査相談可 ■全物件先行契約になります。 ■事務所・SOHO利用禁止 ■外国籍の方: GTN加入要 (海外審査OK) 初回保証料: 賃料総額100% 月次手数料2,330円 (税込) ■プレミアムシリーズ

設備

エレベーター / 宅配ボックス / フローリング / 家具・家電付 / エアコン / ネット使用料不要 / TVインターネット / 分譲賃貸 / システムキッチン / 給湯 / バストイレ別 / 脱衣所 / 浴室乾燥機 / 温水洗浄便座 / 洗面所独立 / 暖房便座 / クロゼット / オートロック / 敷金不要 / 外国人可 / キャンペーン特集

建物内観



外観画像



SET UP賃貸 (家具・家電付き) 対応

[家具・家電付き基本内容] 条件をご確認ください。

- TV
 - ベッド
 - カーテン
 - 冷蔵庫
 - デスク
 - その他備品
 - レンジ
 - チェア
- ※物件により異なる場合がございます。詳しくはお問合せ下さい。



新宿本店

新宿区新宿3-21-4新宿ニュータウンワビル1階
TEL: 03-6279-2032



みずべや
水商売のお部屋



あずま通り店

新宿区歌舞伎町1-8-3良川ビル2階
TEL: 03-6205-5732

ライジングプレイス月島 403号室

東京メトロ有楽町線・都営大江戸線「月島」駅まで 徒歩2分
 都営大江戸線「勝どき」駅まで 徒歩10分
 JR京葉線「越中島」駅まで 徒歩16分

物件概要

- ◆所在地 : 東京都中央区月島4-3-19
 - ◆構造 : 鉄筋コンクリート造 地上7階建
 - ◆築年月 : 平成23(2011)年 3月
 - ◆専有面積 : 25.00㎡ ◆バルコニー面積 : 2.71㎡
 - ◆間取り : 1R ◆用途 : 住居専用
 - ◆総戸数 : 26戸
 - ◆建物管理会社 : 日神管財株式会社(03-5360-2081)
- ※共用部設備・空き状況は上記へお問合せください

契約条件

- ◆敷金 : 1ヶ月 ◆礼金 : 1ヶ月
- ※大手法人等、保証会社未加入の場合は、敷金2ヶ月・礼金2ヶ月
- ◆更新料 : 新賃料1.5ヶ月分
- ◆更新手数料 : 22,000円
- ◆解約予告 : 2ヶ月前
- ◆入居日 : 相談

その他条件

- ※事務手数料: 12,100円
- ※当社指定家財保険加入義務有(新規・更新): 16,800円~(2年間)
- ※鍵交換費用: 26,400円
- ※保証会社加入義務有(賃料と共益費総額の50%~)
- 次年度以降保証料10,000円/年(一部、850円/月 プラン有)
- ※24時間安心サポート加入義務有(2年間): 16,500円
- ※言語対応サービス: 1,500円/月(加入対象者: 外国籍入居者)
- ※退去時基本クリーニング費用: 1,650円/㎡
- ※ペットの飼育不可

賃料	共益費
97,000円	8,000円

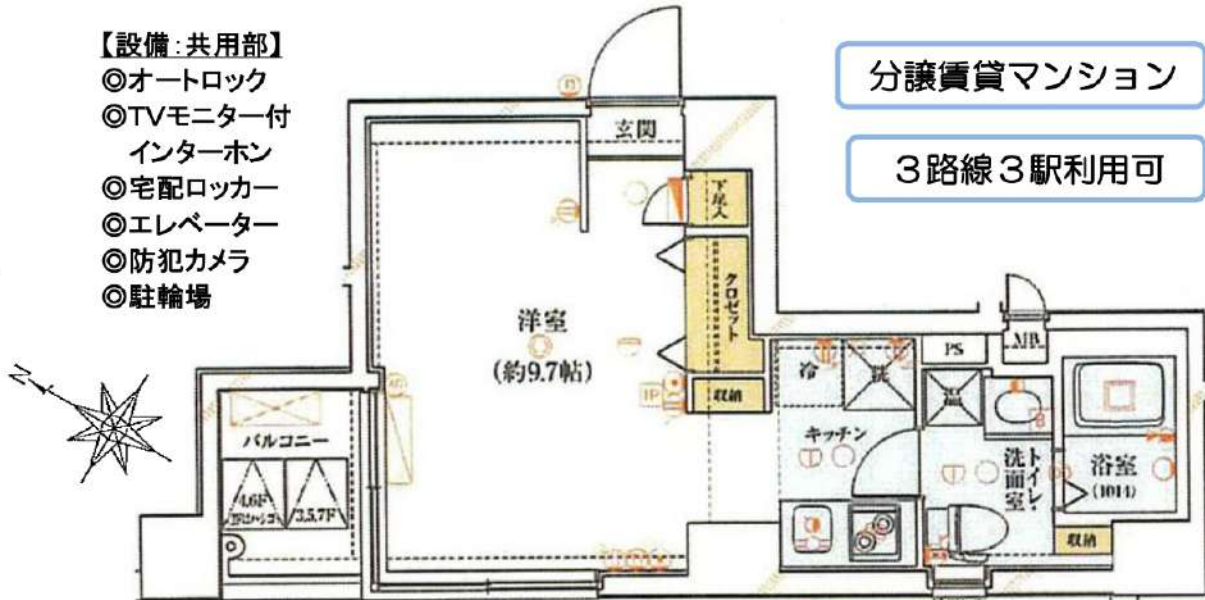
※ マイソク内表示、全て税込価格
 ※ 図面と現況が異なる場合は現況を優先と致します。

【設備:共用部】

- ◎オートロック
- ◎TVモニター付
インターホン
- ◎宅配ロッカー
- ◎エレベーター
- ◎防犯カメラ
- ◎駐輪場

【設備:専有部】

- ◆エアコン
- ◆温水洗浄便座付きトイレ
- ◆浴室換気乾燥機
- ◆独立洗面台
- ◆システムキッチン(IH)
- ◆室内洗濯機置場
- ◆フローリング



分譲賃貸マンション

3路線3駅利用可



新宿本店 新宿区新宿3-21-4新宿ニュータウンビル1階
 TEL: 03-6279-2032



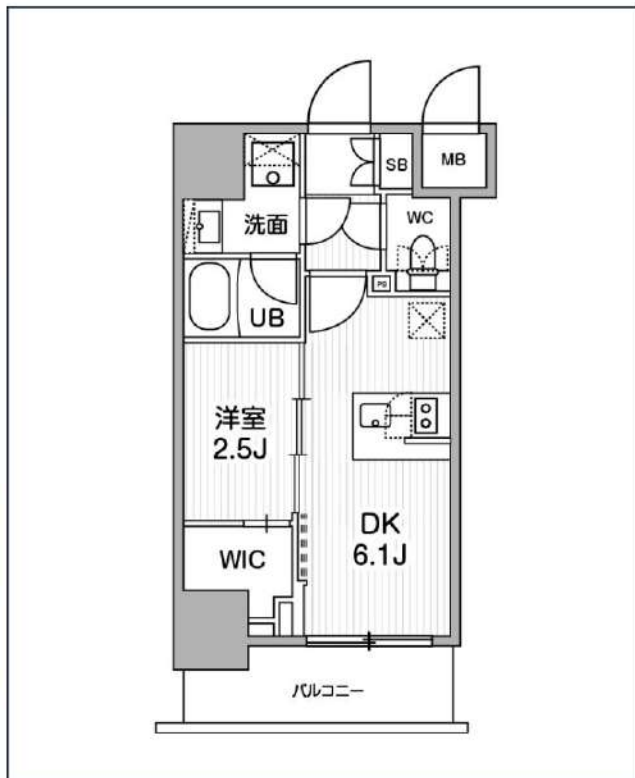
みずばや
 水商売のお部屋



あずま通り店 新宿区歌舞伎町1-8-3良川ビル2階
 TEL: 03-6205-5732

SYFORME木場

東京メトロ東西線「木場」徒歩7分
東京メトロ東西線「東陽町」徒歩8分



号室	賃料
00604	118,000円

管理費	10,000円		
敷金	なし	礼金	0円
所在地	東京都江東区東陽1丁目26-2		
構造・階建	RC 6階部分 / 地上10階、地下0階		
築年月	2022年11月	総戸数	45
間取り	1DK	専有面積	25.13㎡
契約期間	普通借家2年	開口向き	
保険		連帯保証人	指定しない

保証会社			
その他費用	鍵交換費用24,200円 税込、Goodプレミアムα (24Hサポートのみ) 11,000円 税抜(入居時)、住宅総合保険(フレックス)20,000円 非課税(入居時)、Goodプレミアムα登録料2,000円/税抜(入居時)		
入居時期	2024年5月上旬	退去予定日	—

備考
特約等につきましてはGoodリアルエステート仲介会社様専用サイトの部屋詳細をご確認下さい。 / ■キャンペーン■敷金・礼金0ヶ月+AD200%※注意※2年未満の語学学校生様または海外審査の方はFRなし+AD募集条件よりマイナス1ヵ月となります。

インターネット 使用料無料	オートロック	宅配ボックス	専用ゴミ置き場	浴室乾燥機	ウォシュレット	エレベーター	礼金0	ウォークイン クローゼット	洗面所独立	照明器具	洗濯機置場室内
バス・トイレ別	コンロ2口	システムキッチン	エアコン	24H換気システム	下駄箱	防犯カメラ	光ファイバー	集合ポスト	築2年以内	フローリング	ベランダ・バルコニー

※現況と図面に相違がある場合は、現況優先となります。

新宿本店 新宿区新宿3-21-4新宿ニューターワビル1階
TEL: 03-6279-2032



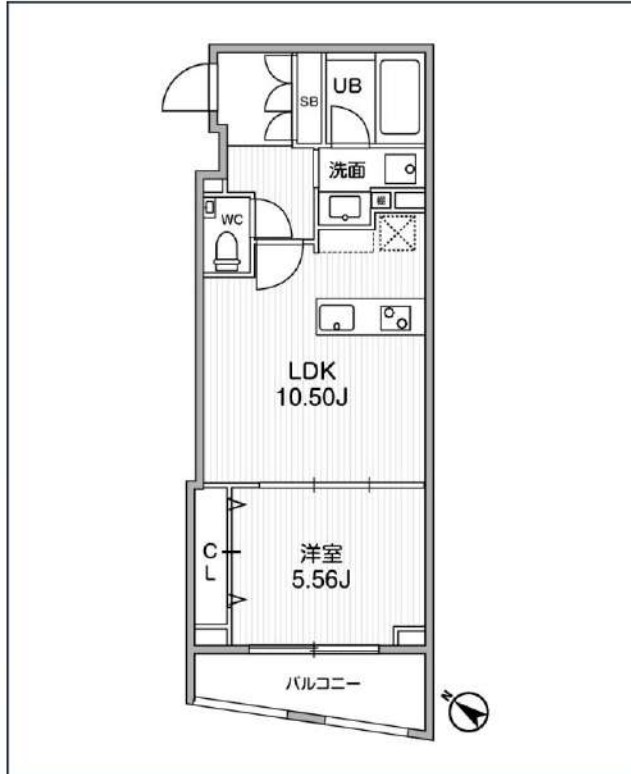
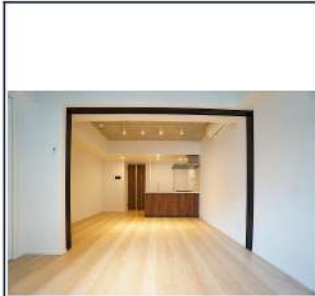
みずばや
水商売のお部屋



あずま通り店 新宿区歌舞伎町1-8-3良川ビル2階
TEL: 03-6205-5732

FLUFFY日本橋浜町

都営新宿線「浜町」徒歩3分
都営浅草線「東日本橋」徒歩6分



号室	賃料	
00703	229,000円	

管理費	20,000円		
敷金	229,000円	礼金	0円
所在地	東京都中央区日本橋浜町1丁目9-2		
構造・階建	RC 7階部分 / 地上10階、地下0階		
築年月	2022年8月	総戸数	28
間取り	1LDK	専有面積	42.38㎡
契約期間	普通借家2年	開口向き	南西
保険		連帯保証人	指定しない

保証会社			
その他費用	鍵交換費用24,200円 税込、Goodプレミアムα (24Hサポートのみ) 11,000円 税抜(入居時)、住宅総合保険(フレックス)28,000円 非課税(入居時)、Goodプレミアムα登録料2,000円/税抜(入居時)		
入居時期	2024年4月下旬	退去予定日	—

備考	特約等につきましてはGoodリアルエステート仲介会社様専用サイトの部屋詳細をご確認下さい。		
----	---	--	--

インターネット 使用料無料	オートロック	専用ゴミ置き場	浴室乾燥機	追い焚き	ウォシュレット	エレベーター	礼金0	洗面所独立	照明器具	グリル	洗濯機置場室内
バス・トイレ別	コンロ3口	システムキッチン	エアコン	24H換気システム	下駄箱	光ファイバー	築2年以内	フローリング	ベランダ/バルコニー		

※現況と図面に相違がある場合は、現況優先となります。

新宿本店 新宿区新宿3-21-4新宿ニュータワービル1階
TEL: 03-6279-2032



みずべや
水商売のお部屋



あずま通り店 新宿区歌舞伎町1-8-3良川ビル2階
TEL: 03-6205-5732