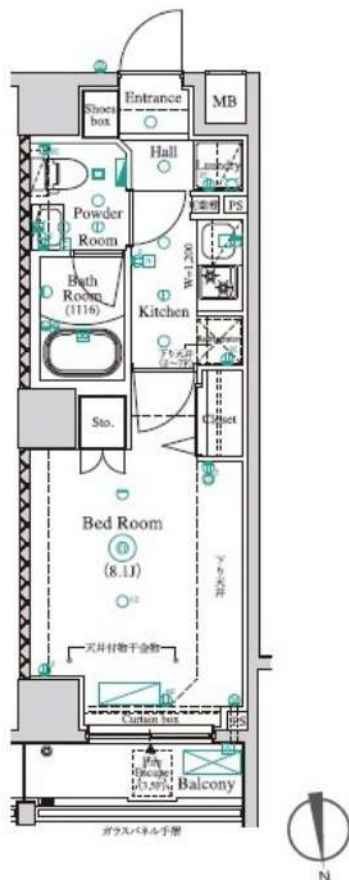


# REILIS NISHIDAI AZ

305 号室

- ☆ペット飼育相談可!
- ☆便利なWi-Fi無料!

- ☆コンビニやホームセンターも近い!
- ☆西台駅徒歩7分!



都営三田線「西台」徒歩7分

間取り	1K
賃料	70,600円
管理費	10,000円
敷金 礼金	礼金 0ヶ月 敷金 なし

所在	東京都板橋区高島平9丁目12-9		
間取詳細	K8.1畳		
構造・階建	RC造 3階 / 8階建		
専有面積	25.8㎡	物件種別	マンション
築年月	2016年8月	開口向き	北
入居時期	2024年3月下旬	更新料	0.78ヶ月(新賃料)
損保	要 10,000円 1年	連帯保証人	保証人指定しない +保証会社必要
契約期間	普通借家1年		
保証会社	(東京アパートメント保証) 保証料(初回契約時)50%、保証料(月額)1%、月額プラン(月額 賃料総額の3%) / 初回・年間保証料なしも選択可		
駐車場	空無		
入居諸条件	ペット相談		
その他費用	契約事務手数料3,300円(入居時)、あんしんサポートα(1年間)16,500円(年額)、鍵交換代27,500円(入居時)、消臭除菌代8,800円(入居時)		
周辺施設			
設備	浴室乾燥機、室内洗濯機置き場、バストイレ別、TVモニター付インターホン、コンロ2口、エアコン付き、フローリング、24H換気システム、システムキッチン、エアコン、角部屋、オートロック、防犯カメラ、エレベーター		
備考	解約通知:2ヶ月前、1年未満解約の場合賃料1ヶ月分の違約金あり、空き予定の物件は先行契約、退去時クリーニング費用:借主負担		

新宿本店 新宿区新宿3-21-4新宿ニュータワービル1階  
TEL: 03-6279-2032



みずべや  
水商売のお部屋



あずま通り店 新宿区歌舞伎町1-8-3良川ビル2階  
TEL: 03-6205-5732

# サンテミリオン池袋 II 203

物件種別	間取り	賃料	管理費等
マンション	1K	77,000円	7,000円

敷金/保証金	77,000円	礼金/権利金	77,000円
敷引/償却金		更新料	1ヶ月(新賃料)
更新事務手数料			
その他費用	<small>[-一時金] 鍵交換費用(税込): 27,500円                  [月次費用] 家財保険+付帯サービス(税込): 1,735円                  (備考) ■契約時: 当月分+翌月分の賃料・管理費をお支払い頂きます ■ペット飼育時: 敷金1ヶ月追加(別途飼育相則参照・要申請書) ■解約時: ルームクリーニング費用及び借主負担分の原状回復費用をお支払い頂きます</small>		
物件所在地	東京都豊島区池袋3丁目55-10		
交通	東京メトロ副都心線 池袋駅 徒歩7分 山手線 池袋駅 徒歩9分		
間取り詳細	2階: 洋室 6.00畳		
構造	鉄筋コンクリート 2階 / 9階建		
面積	21.00㎡	向き	南西
築年月	2004年9月7日	契約期間	普通借家契約 2年
退去日	2024年2月26日	入居時期	2024年3月中旬
駐車場	駐輪場		
設備	2口ガス バス・トイレ別 浴室換気乾燥機 温水洗浄便座 エアコン フローリング 室内洗濯機置場		
入居諸条件	ペット可		
損害保険			
保証会社	必須 トーシンライフ、オリコフォレントインシュア、全保連/保証料: 初回=賃料等×50%、月額=賃料等×1%		
備考	■民泊利用不可 ■駐輪場: 有 ※諸条件要確認 ■部屋タイプ: C ◆内見予約は『スマート内覧』◆■外国籍相談可(申込条件: 在留カード必須、日本語読み書き出来る方、連帯保証人必須: 日本人又は永住者) )■大手法人保証会社未加入時: 敷金・礼金を各1ヶ月追加 ※内装は入居までに変更となる場合がございます		

外観



その他



※図面と異なる場合は現況を優先となります。

**新宿本店** 新宿区新宿3-21-4新宿ニューターワビル1階  
TEL: 03-6279-2032



**みずべや**  
水商売のお部屋



**あずま通り店** 新宿区歌舞伎町1-8-3良川ビル2階  
TEL: 03-6205-5732

最寄駅	間取り	賃料			
<b>志村三丁目7分</b>	<b>1K</b>	<b>¥80,000</b>	<b>AZEST志村三丁目</b>	<b>210</b>	<b>号室</b>

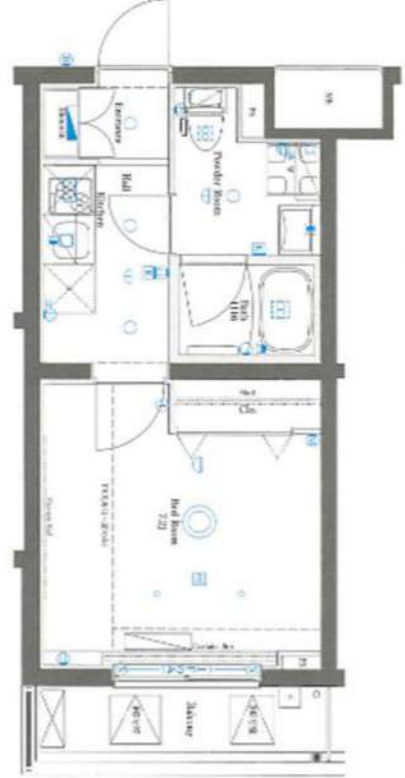
都営三田線  
「志村三丁目駅」徒歩7分  
「蓮根駅」徒歩12分  
JR埼京線「浮間舟渡駅」徒歩20分

所在地	東京都板橋区坂下1-31-6		
路線	三田線		
最寄駅	志村三丁目 駅	7 分	
物件種別	マンション	構造	RC
築年	H28	階層	5階建
専有面積	25.77 m <sup>2</sup>	間取り	1K
現況	2月中旬退去予定		
契約種別	普通借家	期間	2年間(更新可)
賃料	¥80,000	敷金	0ヶ月
管理費	¥6,000	礼金	0ヶ月
更新料	新賃料の1ヵ月分	更新事務手数料	11000円
保険料	2年間		¥20,000
契約手数料	5,000円(税別)	解約予告	1ヵ月前通知
鍵交換費用	20,000円(税別)		
退去時請求	ハウスクリーニング代	45,000円(税別)	
	エアコン洗浄代	12,000円(税別)	
保証会社	<b>利用必須</b>	株式会社ミライズインシュア	
保証料	初回保証料	月額総支払額の50~100%	
	年間保証料	12,000円、	月次手数料 月額400円(税別)
24時間サポート	月額1,000円(税込)		
条件	ペット	○	敷金2ヵ月追加(解約時全額償却)
	外国籍	○	2人入居
	法人契約	○	生活保護
設備	バス・トイレ別	○	エレベーター
	エアコン	○	オートロック
	独立洗面台	○	宅配BOX
	ガス種別	都市	
	インターネット	○(別途契約)	
備考	TVモニター付インターフォン・ウォシュレット・浴室換気乾燥暖房機・2ロガスコンロ・駐輪場・バイク置場・駐車場・BS/CS		
	【短期解約の違約金】1年未満の解約:賃料+管理費の2ヵ月 1年以上2年未満の解約:賃料+管理費1ヵ月		
建物管理会社	AZEST株式会社		
駐輪場等空き確認TEL	03-5960-0411		



ペット飼育の場合  
敷金追加2ヵ月

**敷金なし!**



※図面と現況が異なる場合は、現況優先とさせていただきます。

**新宿本店** 新宿区新宿3-21-4新宿ニュータワービル1階 TEL: 03-6279-2032  

**みずばや** 水商売のお部屋  

**あずま通り店** 新宿区歌舞伎町1-8-3良川ビル2階 TEL: 03-6205-5732

# ルール都立家政六番館 107

物件種別	間取り	賃料	管理費等
マンション	1K	80,500円	8,500円

敷金/保証金	0円	礼金/権利金	80,500円
敷引/償却金		更新料	1ヶ月(新賃料)
更新事務手数料			
その他費用	[一時金]TFDclub: 17,000円, 鍵交換費用: 16,500円, ルームクリーニング費用(退去時): 55,000円		
物件所在地	東京都練馬区中村南2丁目4-5		
交通	西武新宿線 都立家政駅 徒歩14分 西武新宿線 鷺ノ宮駅 徒歩15分		
間取り詳細	1階: 洋室 7.50畳, K 2.00畳		
構造	鉄筋コンクリート 1階 / 4階建		
面積	25.52㎡	向き	西
築年月	2022年2月上旬	契約期間	普通借家契約 2年
退去日	2024年2月26日	入居時期	2024年3月中旬
駐車場	駐輪場		
設備	24時間換気システム, 2口コンロ, BS, CS, TVインターホン, エアコン, ガスコンロ設置済, ガス給湯, クローゼット, システムキッチン, シャワー, シューズボックス, トイレ有, バス・トイレ別, バス有, フローリング, ユニットバス, 温水洗浄便座, 光ファイバー, 室内洗濯機置場, 収納有, 照明付き, 洗面化粧台, 洗面所独立, 全室照明付き, 浴室乾燥, 24時間ゴミ出し可, エレベーター, 宅配BOX, 敷地内ゴミ置き場		
入居諸条件	外国人不可, 二人入居不可		
損害保険	要 全管協少額短期保険株式会社 18,000円 (2年)		
保証会社	必須 初回保証料30%(家賃+管理費) 年間保証料10,000円/14,000円※学生初回保証料9,000円		
備考			

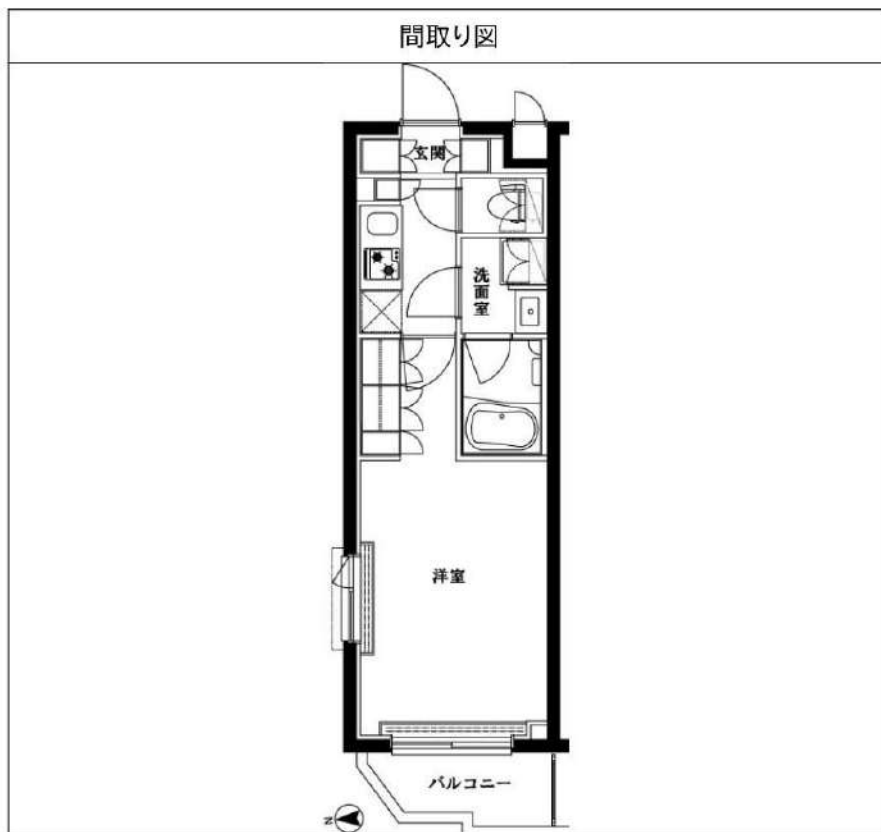
2面採光, オートロック, ダブルディンプルキー, ダブルロック, ディンプルキー, モニタ付オートロック, 角住戸, 外壁タイル張り, 分譲タイプ, 防犯カメラ, メールボックス

**外観**



**その他**





※図面と異なる場合は現況を優先となります。

**新宿本店**

新宿区新宿3-21-4新宿ニューターワビル1階  
TEL: 03-6279-2032



**みずべや**  
水商売のお部屋



**あずま通り店**

新宿区歌舞伎町1-8-3良川ビル2階  
TEL: 03-6205-5732

最寄駅	間取り	賃料		
<b>大山6分</b>	<b>1K</b>	<b>¥82,000</b>	<b>クラスタ大山</b>	<b>8F</b>

所在地	東京都板橋区幸町5-15		
路線	東武東上線		
最寄駅	大山	駅	6分
物件種別	RC	構造	RC
築年	2016年5月	階層	11階建
専有面積	25.73 m <sup>2</sup>	間取り	1K
現況	即入居		
契約種別	普通借家	期間	2年間(更新可)
賃料	¥82,000	敷金	0ヶ月
管理費	¥10,000	礼金	1ヶ月
更新料	新賃料の1ヵ月分	更新事務手数料	11000円
保険料	2年間		¥20,000
契約手数料	5,000円(税別)	解約予告2ヵ月前通知	
鍵交換費用	20,000円(税別)		
退去時請求	ハウスクリーニング代	45,000円(税別)	
	エアコン洗浄代	1.5万~2.5万(税別)	
保証会社	<b>利用必須</b>	株式会社ミライズインシュア	
保証料	初回保証料	月額総支払額の50~100%	
	年間保証料	12,000円、月次手数料	月額400円(税別)
24時間サポート	月額1,000円(税込)		
条件	ペット	×	
	外国籍	相談	2人入居
設備	法人契約	○	生活保護
	バス・トイレ別	○	エレベーター
	エアコン	○	オートロック
	独立洗面台	○	宅配BOX
	ガス種別		都市
	インターネット		○(別途契約)
備考	室内洗濯機置場・2口コンロ・温水洗浄便座・浴室乾燥機・独立洗面		
	【短期解約の違約金】1年未満の解約:賃料+管理費の2ヵ月 1年以上2年未満の解約:賃料+管理費1ヵ月		
建物管理会社	株式会社クリアスコミュニティー		
駐輪場等空き確認TEL	03-6824-9550		



東武東上線「大山駅」徒歩6分

**敷金なし!**



※図面と現況が異なる場合は、現況優先とさせていただきます。

**新宿本店** 新宿区新宿3-21-4新宿ニュータワービル1階  
TEL: 03-6279-2032

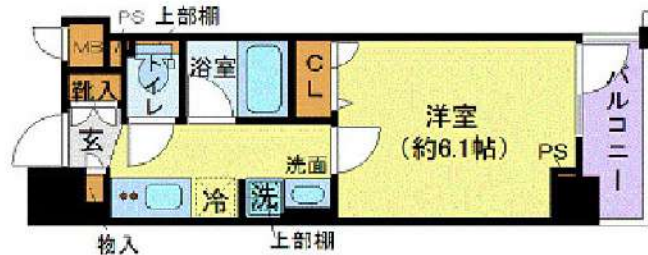


**みずぺぱ**  
水商売のお部屋



**あずま通り店** 新宿区歌舞伎町1-8-3良川ビル2階  
TEL: 03-6205-5732

## 間取り図



## 基本情報

住所	東京都豊島区西池袋4丁目 38-7	号室	310
交通	1 西武池袋線椎名町駅 徒歩2分	間取り	1K
	2 有楽町線要町駅 徒歩11分	広さ	壁芯21.28㎡
	3 副都心線要町駅 徒歩11分	方角	東
築年月	2012年5月	構造	RC・12階建
現況	期日指定 2024年4月下旬		

## 賃料等

敷金	0ヶ月	礼金	1ヶ月
賃料	88,000円		
共益費	11,000円		

●SBI日本少額短期保険/20,000円 契約期間2年 ●再契約料/新賃料の1ヵ月

■鍵交換代16,500円 ■退去時クリーンコート代55,000円 ■事務手数料22,000円 ■退去時精算手数料5,500円 (最終請求時) ■指定賃貸保証加入 (総賃料100%) ■賃料等引き落とし料330円/月 ■家具家電撤去費用27,500円 (家具家電無し契約を希望の場合) ■短期解約違約金: 賃料1ヶ月分 (1年未満) ■モバイルwifi (50GB) 付 ■民泊・簡易宿泊による利用及びそれに伴う広告等は一切禁止 ■法人で保証会社加入無しの場合、敷金1ヵ月 ■海外審査相談可 ■全物件先行契約になります。 ■事務所・SOHO利用禁止 ■外国籍の方: GTN加入要 (海外審査OK) 初回保証料: 賃料総額100% 月次手数料2,330円 (税込) ■エクセレントシリーズ

## 設備

家具・家電付 / オートロック / 敷金不要 / 外国人可 / キャンペーン特集

## 建物内観



## 外観画像



## SET UP賃貸 (家具・家電付き) 対応

[ 家具・家電付き基本内容 ] 条件をご確認ください。

- TV ●冷蔵庫 ●レンジ
- ベット ●デスク ●チェア
- カーテン ●その他備品

※物件により異なる場合がございます。詳しくはお問合せ下さい。

**新宿本店** 新宿区新宿3-21-4新宿ニュータワービル1階  
TEL: 03-6279-2032



**みずべや**  
水商売のお部屋



**あずま通り店** 新宿区歌舞伎町1-8-3良川ビル2階  
TEL: 03-6205-5732

# リヴンティ武蔵野ミュージオ

## 分譲賃貸マンション

【交通】

東京外口有楽町線『小竹向原』駅 徒歩 7分 / 『氷川台』駅 徒歩 13分  
西武有楽町線『新桜台』駅 / 西武池袋線『江古田』駅 徒歩 13分

### \*物件概要

- 所在地 東京都板橋区小茂根4-25-6
- 構造 鉄筋コンクリート造 地上 6階建て
- 竣工 2018年 5月 ■ 総戸数 51戸

### \*賃貸条件

- 敷金 0ヶ月 礼金 1ヶ月
- 契約期間 2年 ■ 更新料 1.5ヶ月分
- 契約事務手数料 5,500円(税込) ■ 更新事務手数料 5,500円(税込)
- 1年未満解約 違約金として賃料+管理費 1ヶ月分
- 保証会社 にじいろライフ \*必須加入  
保証委託料 【初回】賃料+管理費の80%  
【月次保証料】(賃料+管理費)×1%/月 ※1,000円未満は一律1,000円/月  
年更新無 決済サービス手数料 550円(税込)/月
- にじいろサポート24(火災保険付き) 月額 2,200円(税込)

### \*設備概要

エアコン・室内洗濯機置き場・温水洗浄便座・バストイレ別・独立洗面台  
浴室乾燥機・システムキッチン(2口)・モニター付インターフォン  
オートロック・防犯カメラ・宅配ボックス・敷地内ゴミ置き場  
BS/CS110°  
インターネット:BBM-NET(0120-276-210)/NURO光(0120-977-173)

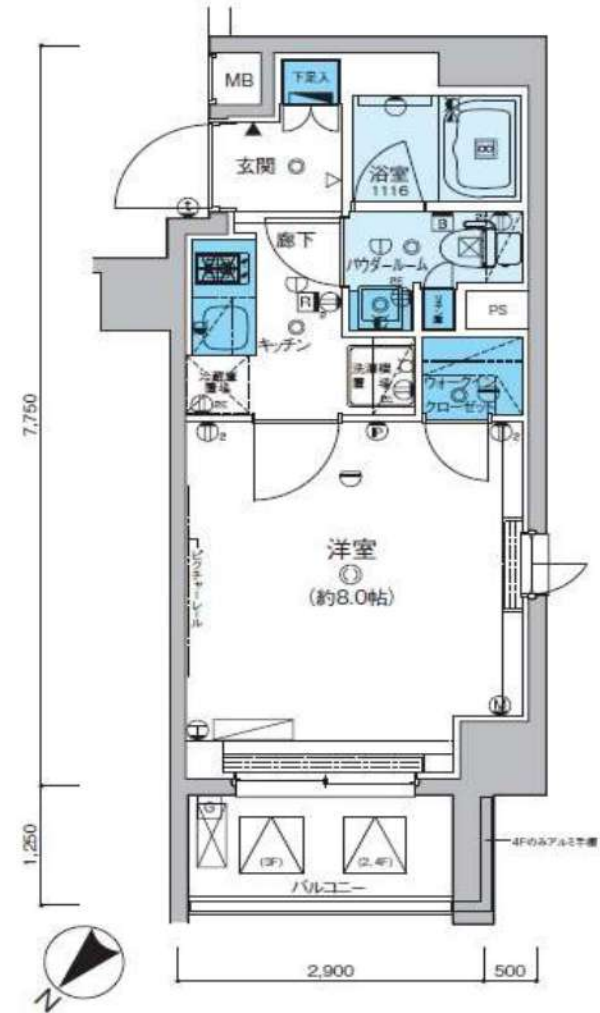
### \*備考欄

- 当社指定引越し業者(必須利用)
- 賃料発生日 申込日より2週間以内
- 退去時クリーニング費用 賃料1ヶ月+消費税 \*初期費用含まない
- 室内抗菌消毒費用 16,500円(税込) ■ 解約予告 2ヶ月前
- ペット飼育可 (小型犬・猫 どちらか1匹のみ) 礼金1ヶ月追加
- 楽器使用可
- 図面と現況が異なる場合は、現況を優先する。

建物管理会社 駐輪場・バイク置き場等の空き状況のお問合せ

■ 株式会社リヴビルディング(03-6434-0673)

号室	賃料	管理費	間取り	m <sup>2</sup>	入居可能時期
308	90,000円	10,000円	1K	25.59	2月中旬



新宿本店 新宿区新宿3-21-4新宿ニュータウンビル1階  
TEL: 03-6279-2032



みずべや  
水商売のお部屋



あずま通り店 新宿区歌舞伎町1-8-3良川ビル2階  
TEL: 03-6205-5732

住み替え応援システムRe-Room  
家賃でポイントがたまる！  
住み替えで使ってお得！

安心管理システム24時間管理  
学生・女性にオススメ

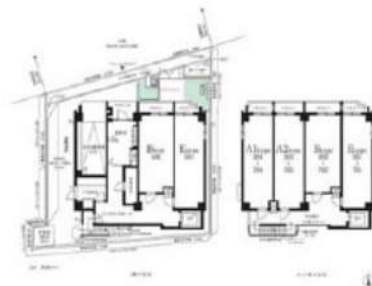
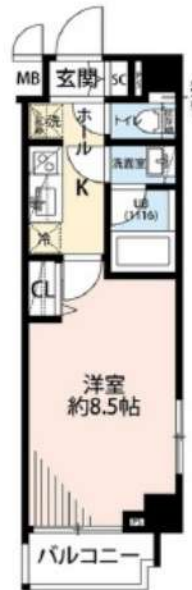
築浅！大山駅もハッピーロードも徒歩2分の距離♪再開発でさらに便利に！

インターネット月額基本使用料無料(BBM-NET)Wi-Fi 完備

ペット相談可(小型犬または猫1匹、敷金2ヶ月)/PET'S ALL RIGHT導入



LOCATION MAP



**新生活応援**  
「賢く手軽に!はじめる新生活!」  
**家電リース**  
お得で!家電は安心の4点セットをご用意しております。

新築 月額 **5,500円**  
中古 月額 **4,400円**

木下の賃貸 友の会  
詳細はこちら▶



※図面と現況が異なる場合には現況を優先とします。

ACCESS

東武東上線 大山駅 徒歩2分

都営三田線 板橋区役所前 徒歩13分

東京メトロ副都心線 要町 徒歩23分

204号室

賃料 91,000円

管理費 10,000円

敷金 0ヶ月 礼金 1ヶ月

OUTLINE

間取り	1K	タイプ		専有面積	25.95㎡
入居日	2024年04月上旬		内見	不可	
「木下の賃貸」友の会費		1,980 円(税込)/月額			
所在地	東京都板橋区大山町11-7				
構造	RC造	規模	8階建2階		
竣工日	2022年07月	総戸数	30戸		
駐車場施設	無	空き	無		
駐輪場施設	有	空き	要確認		
駐車場敷金	なし	駐車場賃料			
ペット飼育	相談	ペット飼育の場合の敷金	敷金2ヶ月		
方位	北	ガス	※CDエナジーダイレクト推奨		
建物管理会社	株式会社キノシタコミュニティ		電気	※CDエナジーダイレクト推奨	

LEASE CONDITION

契約期間	2年	更新料	新賃料	1ヶ月
解約予告	1ヶ月前に文書で当社宛に通知			
鍵交換費	27,500 円(税込)	消毒代	26,400 円(税込)	
定額ルームクリーニング代	63,800 円(税込)			

EQUIPMENT

オートロック	○	洗濯機置場	○	バルコニー	○
エレベーター	○	浴室乾燥機	○	CATV	○
TVモニター付きインターフォン	○	洗浄機能付暖房便座	○	BSアンテナ	○
宅配ボックス	○	追い焚き	○	CSアンテナ	○
ガスコンロ	○	居室床材フローリング	○	カーシェアリング	○
IHクッキングヒーター	○	エアコン	○		
独立洗面台	○	浄化槽	○		

- 備考
- ①保証会社加入必須。木下グループ保証:初回保証料80%、利用手数料月額550円(税込)、継続保証委託料20,000円(2年毎)
  - ②木下の賃貸友の会加入必須。入居者補償制度、住まいのトラブル緊急サポート等のサービスを提供。月額1,980(税込)円~/法人プラン月額990円(住まいのトラブル緊急サポートのみ)
  - ③契約時、定額ルームクリーニング代がかかります。63,800円(税込)~
  - ④CATV、BS・CS110\*、インターネット等(導入されているか否かは要確認)には別途契約、費用がかかります。
  - ⑤契約時、消毒代26,400円(税込)がかかります。

新宿本店

新宿区新宿3-21-4新宿ニューターワビル1階  
TEL: 03-6279-2032



みずべや  
水商売のお部屋



あずま通り店

新宿区歌舞伎町1-8-3良川ビル2階  
TEL: 03-6205-5732



# AXAS池袋



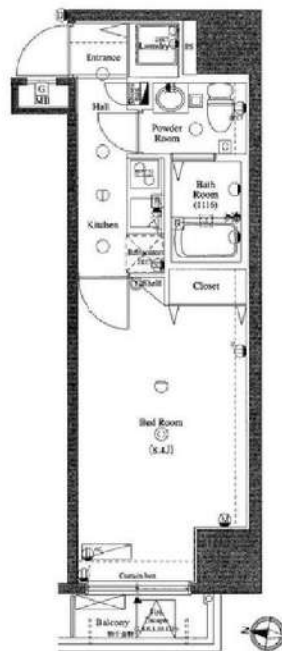
写真はイメージです。  
インターネットに関しては建物管理会社に御確認下さい。  
※民泊利用禁止※  
※先行申込物件※

## 保証会社加入必須

- I、新日本信用保証新日本信用保証
  - ①初回賃料総額4.0% (年額1万円)
  - ②初回賃料総額8.0% (年額無)
  - ③学生プラン初回3万円4年間年額無 (5年目～年額1万円)※要学生証コピー  
口座振替手数料 216円(税込)/月 ※初回引落分のみ416円(税込)
- II、クレディセゾン
  - ①初回賃料総額4.0% (年額1万円更新)  
※賃料(管理費込)が15万円以上年額1.4万円
  - ②学生プラン初回1.5万円年額1万円※要学生証コピー

## 賃貸分譲マンション

ペット飼育可 保証金二ヶ月(退去時償却)



図面が現状と異なる場合は現状優先とします。  
更新料:新賃料の1ヶ月分

号室	賃料
203	99,000円

管理費	10,000円		
敷金	0ヶ月	礼金	1ヶ月
所在地	東京都豊島区 池袋2丁目50-5		
交通	JR山手線 池袋 徒歩4分 JR埼京線 池袋 徒歩4分 JR湘南新宿ライン 池袋 徒歩4分		
構造	鉄筋コンクリート(RC造) 14階建		
専有面積	26.65㎡	開口部方位	西
総戸数	39戸	間取り	1K
築年月	2011/12	契約期間	2年
入居日	相談 02/02退去(入居中)		
設備等	都市ガス, 公共下水, 宅配BOX, バス・トイレ別, 浴室乾燥機, 室内洗濯機置き場, 角部屋, ペット相談, ガスコンロ, コンロ2口, バルコニー, エレベーター, エアコン, 独立洗面台, 防犯カメラ, 温水洗浄便座, モニタ付オートロック, ゴミ置場, インターネット接続可, シリンダーキー(ディンプル), ダブルロックキー, 24時間緊急通報システム		
備考	※365日以内の解約の場合、短期解約違約金 賃料(管理費込)1ヶ月分 ※更新事務手数料:新賃料0.5ヶ月分 ※ルームクリーニング代(退去時支払):48,400円(税込) FAST ASSIST24/月額:850円(税込) 室内除菌消臭代:5,500円(税込) 鍵交換料:30,800円(税込) 保険料:20,000円 2年 解約予告:1ヶ月前		

新宿本店

新宿区新宿3-21-4新宿ニュータワービル1階  
TEL:03-6279-2032



みずべや  
水商売のお部屋



あずま通り店

新宿区歌舞伎町1-8-3良川ビル2階  
TEL:03-6205-5732

# 貸マンション

## 大塚駅

ガリシア大塚駅前(ガリシアオオツカエキマエ) 802

間取り  
1K

専有面積  
25.12㎡

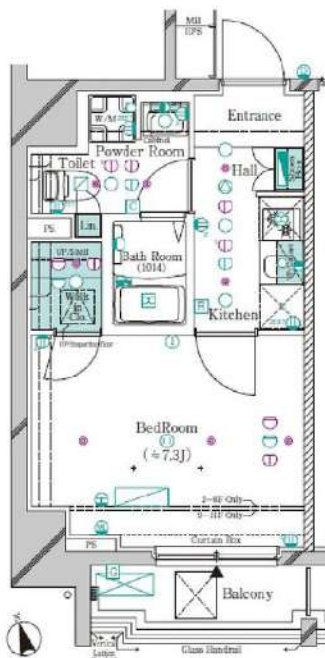
築年月  
2022年12月



人気のガリシアシリーズ！  
東京の大動脈、山手線2分！

### チェックポイント！

駐輪場有主要採光面：南向き住宅可、保証人不要、二人入居可、デザイナーズ、外観タイル張り、常時ゴミ出し可能、分譲タイプ、角部屋、24時間換気システム、周静な住宅街、B・T別、シャワー・浴室暖房、浴室乾燥機、トイレ、温水洗浄便座、洗面所、洗面所独立、ガスコンロ付、2口コンロ、システムキッチン、収納スペース、金庫収納、ウォークインクローゼット、シューズボックス、ダウンライト、室内洗濯機置場、洗濯機置場、室内物干し、給湯、都市ガス、フローリング、全居室フローリング、冷房、暖房、エアコン、全居室エアコン、C.S.B.S端子、MMコンセント、インターネット対応、インターネット使用料無料、ダブルロックドアオートロック、モニタ付オートロック、モ...



物件種目	貸マンション
最寄駅	大塚
間取タイプ	1K
賃料条件	賃料 109,000円
	礼金1ヶ月 敷金1ヶ月 敷引なし 保証金なし

物件所在地	東京都豊島区北大塚2丁目		
交通	J R山手線 大塚 徒歩2分		
建物	建物名	ガリシア大塚駅前(ガリシアオオツカエキマエ) 802	
	構造・規模	RC 11階建/8階部分	
	使用部分積	25.12㎡	
	間取内訳	洋7.3	
築年月	2022年12月	契約期間	2年
管理費等	なし 共益費15,000円/月 雑費なし		
駐車場			
現況	居住中 2024年03月14日退去予定	入居可能 時限	2024年4月上旬予定
設備	B・T別、シャワー・浴室暖房、浴室乾燥機、トイレ、温水洗浄便座、洗面所、洗面台、洗面所独立、ガスコンロ付、2口コンロ、システムキッチン、収納スペース、全居室収納、ウォークインクローゼット、シューズボックス、ダウンライト、室内洗濯機置場、洗濯機置場、室内物干し、給湯、都市ガス、フローリング...		
保険等	要 2,000円		
備考	火災保険及び緊急24時間駆け付け、優待サービス等が付帯した入居者様への安心サービス「BR1プライムサービス」への加入が必須となります(月額2,000円) 申込は「申込受付くん」よりお手続きください。更新事務手数料：新賃料0.5ヶ月 更新料：新賃料1ヶ月 賃貸保証：加入費(個人)①株式会社ジャックス初回合計家賃5.0%、1%/月、1.0、5.00円/年②エポスカ下③ニッポンインシュア④ルームバンクインシュア⑤に於けるインシュア※法人は②※外国籍の方は③※詳細はA.T.B参照 鍵交換代等：有 38,500円～ 利用駅1：東京メトロ丸の内線 新大塚 徒歩10分 利用駅2：東京メトロ有楽町線 東池袋 徒歩15分		

新宿本店 新宿区新宿3-21-4新宿ニュートワビル1階  
TEL: 03-6279-2032



みずいべや  
水商売のお部屋



あずま通り店 新宿区歌舞伎町1-8-3良川ビル2階  
TEL: 03-6205-5732