

貸マンション

川崎大師駅

Raffistar川崎大師(ラフィスタカワサキデザイン) 508

間取り
1K

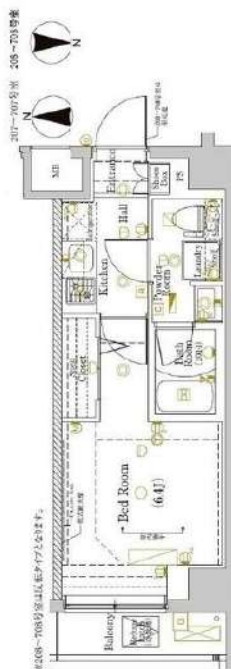
専有面積
21.75㎡

築年月
2018年01月



チェックポイント!

駐輪場有,主要採光面:東向き,外観タイル張り,常時ゴミ出し可能,角部屋,B・T別,浴室乾燥機,トイレ,ガスコンロ付,2口コンロ,システムキッチン,クローゼット,シューズボックス,室内洗濯機置場,洗濯機置場,都市ガス,フローリング,エアコン,オートロック,モニター付インターホン,防犯カメラ,バルコニー,エレベーター,宅配BOX



物件種目	貸マンション
最寄駅	川崎大師
間取タイプ	1K
賃貸条件	賃料 70,000円
	礼金なし 敷金なし 保証金なし

物件所在地	神奈川県川崎市川崎区中瀬3丁目15-3		
交通	京急大師線 川崎大師 徒歩5分		
建物	建物名	Raffistar川崎大師(ラフィスタカワサキデザイン) 508	
	構造・規模	RC 7階建/5階部分	
	使用部分積	21.75㎡	
	間取内訳	洋室6.4	
築年月	2018年01月	契約期間	1年
管理費等	10,000円/月 共益費なし 雑費なし		
駐車場			
現況	居住中	入居可能時期	2024年3月下旬予定
設備	B・T別浴室乾燥機,トイレ,ガスコンロ付,2口コンロ,システムキッチン,クローゼット,シューズボックス,室内洗濯機置場,洗濯機置場,都市ガス,フローリング,エアコン,オートロック,モニター付インターホン,防犯カメラ,バルコニー,エレベーター,宅配BOX		
保険等	要 1年10,000円		
備考	★諸条件はレイズの図面が優先となります 契約事務手数料:3,300円 鍵交換代:27,500円 消臭除菌代:8,800円 あんしんサポートα(1年間):16,500円/年 更新料:新賃料0.78ヶ月 賃貸保証:加入要 初回契約時:50%、月額:1%、月額プラン(月額賃料総額の3%)/初回・年間保証料なしも選択可 利用駅1:京急大師線 東門前 徒歩5分 利用駅2:京急大師線 大師橋 徒歩12分		

新宿本店 新宿区新宿3-21-4新宿キュートワビル1階
TEL:03-6279-2032



みずべや
水商売のお部屋



あずま通り店 新宿区歌舞伎町1-8-3良川ビル2階
TEL:03-6205-5732

★築浅★ 2021年12月築！
RC造♪最寄りの「中野島駅」徒歩2分♪



Art Avenue オススメポイント!!

バストイレ別 室内洗濯機置場★専用庭付き！オートロック カラーモニター付インターホン・ダブルロックでセキュリティ安心の築浅物件♪人気の宅配ボックス 敷地内ゴミ置場完備★浴室乾燥機・シャワー付独立洗面台など室内設備も充実♪「サミットストア中野島店」まで徒歩4分(300m)でお買い物にも便利★



●敷金なし物件で図面記載以外の保証会社を利用される場合、敷金1か月が追加になる場合がございます。 ●広告期間 2024年08月末迄
●図面と現況が異なる場合は現況優先となります。写真は同物件・別部屋の場合がございます。●消費税相当分は変動するものとします。
●図面記載の寸法は目安です。現況優先となりますので、必ずご自身で採寸をお願いたします。●洗濯パンの寸法は外寸です。
●カーテンレールの高さは固定ランナーの下から床までの高さマイナス1cm 幅は可動の固定ランナー間を計測しています。

アピエレガーデン 106

アピエレガーデン

JR南武線 中野島駅 徒歩2分
JR南武線 箱田堤駅 徒歩22分
小田急小田原線 向ヶ丘遊園駅 徒歩27分

〒214-0012 神奈川県川崎市多摩区中野島3-13-13

入居時期 却入居可

賃料	72,000円	共益費	3,000円
敷金	72,000円	礼金	72,000円
●契約形態:再契約型定期借家		●契約期間:1年	
●解約予告:1ヶ月前通知		●敷金償却:0.5ヶ月(解約時)	
●再契約料:新賃料の0.5ヶ月分		●再契約事務手数料:	

建物概要

- 構造 RC 3階建て(新築階1階)
- 完成 2021年12月
- 総戸数 23戸
- 間取/専有面積 1K/25.05㎡

設備

オールガス有ダクト式/バストイレ別/エアコン台数1/コンロガス 2口 設置済み/洗濯機置場室内/収納数1/シューズボックス1/システムキッチン/浴室乾燥機/洗淨便座/風呂便座/洗面所独立/洗濯洗面化粧台/70-リットル風乾燥機/専用庭/室内物干し/TVモニター付インターホン/オートロック/ダブルロック/その他収納棚/ガス都市/敷地内ゴミ置き場/宅配ボックス/インターネット接続無料JCOM最大通信速度1Gbps※利用開始運送費/デジTV付物件/駐輪場あり敷地内建物全体で6台までバイク不可※1階の入居者の方は、専用庭への駐輪をお願いいたします。

諸費用

Art Club [月額] 1,320円 鍵交換代 22,000円 諸経費 1,100円

その他条件

- 保証会社加入必須:スカイレント※月額費用の50% (スカイレント加入料下限20,000円) 月額保証料1,000円 (非課税)
- 再契約型定期借家契約 ● Art Club 家財保険 24時間サービスダイヤルをセットにしたサービスパック
- 諸経費 費額作成 郵送料金 ● 契約開始後1年未満解約の場合違約金1ヶ月(賃料+共益費)有 ● 1階のみ簡易防音仕様です。●楽器の使用はできません。

新宿本店 新宿区新宿3-21-4新宿ニートワビル1階
TEL: 03-6279-2032



みずべや
水商売のお部屋



あずま通り店 新宿区歌舞伎町1-8-3良川ビル2階
TEL: 03-6205-5732

貸マンション

八丁畷駅

スパシエ川崎エセンザ 1203

間取り
1K

専有面積
21.37㎡

築年月
2013年10月



チェックポイント！

バイク置場有,駐輪場有,主要採光面：南東向き,ペット相談,分譲タイプ,角部屋,B・T別,浴室乾燥機,トイレ,温水洗浄便座,洗面台,洗面所独立,ガスコンロ付,2口コンロ,システムキッチン,シューズボックス,室内洗濯機置場,洗濯機置場,給湯,都市ガス,冷房,エアコン,C S,B S端子,光ファイバー,オートロック,モニタ付インターホン,防犯カメラ,バルコニー,エレベーター,宅配BOX



物件種目	貸マンション
最寄駅	八丁畷
間取タイプ	1K
賃料条件	賃料 77,000円
	礼金1ヶ月 敷金1ヶ月 敷引1ヶ月 保証金なし

物件所在地	神奈川県川崎市川崎区小川町 9-6		
交通	京急本線 八丁畷 徒歩6分		
建物	建物名	スパシエ川崎エセンザ 1203	
	構造・規模	RC 13階建/12階部分	
	使用部分積	21.37㎡	
	間取内訳	洋6	
築年月	2013年10月	契約期間	2年
管理費等	10,000円/月 共益費なし 雑費なし		
駐車場	なし		
現況	居住中	入居可能時期	2024年3月下旬予定
設備	B・T別,浴室乾燥機,トイレ,温水洗浄便座,洗面台,洗面所独立,ガスコンロ付,2口コンロ,システムキッチン,シューズボックス,室内洗濯機置場,洗濯機置場,給湯,都市ガス,冷房,エアコン,C S,B S端子,光ファイバー,オートロック,モニタ付インターホン,防犯カメラ,バルコニー,エレベーター...		
保険等	要 2年20,000円		
備考	更新事務手数料(更新時) 11000円 24Hサポート(2年毎): 16,500円 消臭抗菌費: 16,500円 契約事務手数料: 11,000円 更新料: 新賃料 1ヶ月 賃貸保証: 加入要 初回40% 次年度1万円~申込によって異なりますのでご確認ください。 鍵交換代等: 有 29,700円~ 利用駅1: J R東海道本線 川崎 徒歩8分 利用駅2: J R 京浜東北・根岸線 川崎 徒歩8分		

新宿本店 新宿区新宿3-21-4新宿ニュータワービル1階
TEL: 03-6279-2032



みずべば
水商売のお部屋



あずま通り店 新宿区歌舞伎町1-8-3良川ビル2階
TEL: 03-6205-5732

貸マンション

八丁畷駅

MAXIV川崎DUE(マキシヴカワサキデュエ) 101

間取り
1K

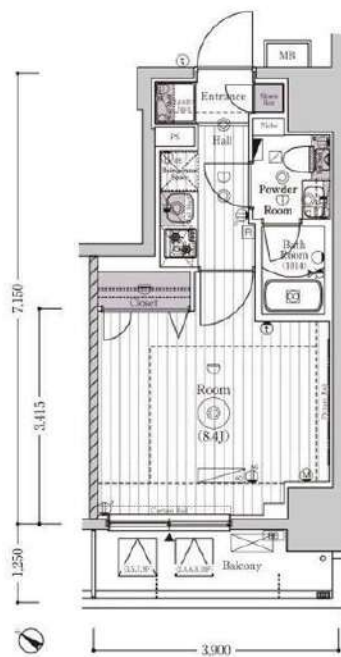
専有面積
25.81㎡

築年月
2022年02月



チェックポイント！

バイク置場空無,駐輪場空無,ペット相談,保証人不要,単身者限定,分譲タイプ,B・T別,シャワー,浴室乾燥機,トイレ,温水洗浄便座,洗面所,ガスコンロ付,システムキッチン,収納スペース,クローゼット,シューズボックス,照明器具,室内洗濯機置場,洗濯機置場,給湯,都市ガス,フローリング,エアコン,C S, B S端子,インターネット対応,インターネット使用料無料,ダブルロックドア,オートロック,モニタ付インターホン,バルコニー,エレベーター,宅配BOX



物件種目	貸マンション
最寄駅	八丁畷
間取タイプ	1K
賃料条件	賃料 77,500円 礼金1ヶ月 敷金なし 保証金なし

物件所在地	神奈川県川崎市川崎区日進町 26-3		
交通	J R南武線 八丁畷 徒歩5分		
建物	建物名	MAXIV川崎DUE(マキシヴカワサキデュエ) 101	
	構造・規模	RC 10階建/1階部分	
	使用部分積	25.81㎡	
	間取内訳		
築年月	2022年02月	契約期間	2年
管理費等	10,000円/月 共益費なし 雑費なし		
駐車場	空無		
現況	居住中	入居可能時期	2024年3月中旬予定
設備	B・T別,シャワー,浴室乾燥機,トイレ,温水洗浄便座,洗面所,ガスコンロ付,システムキッチン,収納スペース,クローゼット,シューズボックス,照明器具,室内洗濯機置場,洗濯機置場,給湯,都市ガス,フローリング,エアコン,C S, B S端子,インターネット対応,インターネット使用料無料,ダブル...		
保険等	要 2年15,000円		
備考	外国籍の方は敷金1ヶ月プラスになります 更新料:新賃料1ヶ月 賃貸保証:加入要 初回保証料40% 他保証会社有 鍵交換代等:有 22,000円~ クレジット決済:初期費用可 利用駅1:京急本線八丁畷徒歩5分		

新宿本店

新宿区新宿3-21-4新宿ニュータウンビル1階
TEL: 03-6279-2032



みずべや
水商売のお部屋



あずま通り店

新宿区歌舞伎町1-8-3良川ビル2階
TEL: 03-6205-5732

RENECAT導入済物件★消臭抗菌効果が半永久持続
★家具・家電付賃貸へ変更可★すぐお住まいになれます

0606 号室 専有面積 20.44㎡

間取 1K

賃料 **87,000** 円/月

共益費 15,000 円/月

物件概要

所在地／ 神奈川県川崎市中原区中丸子246-1
構造・規模／ 鉄筋コンクリート造 6階建
総戸数／ 185 戸
築年月／ 2016年06月01日
入居日／ 2024年03月19日

契約条件

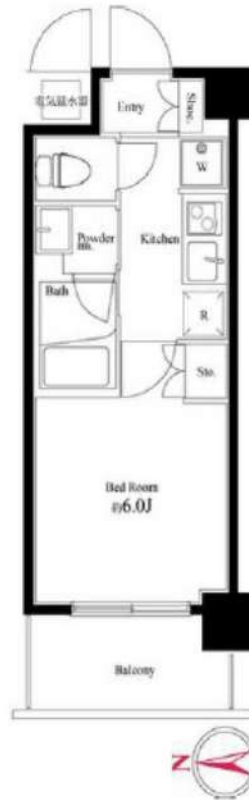
敷金0ヶ月・礼金0ヶ月

SC保証システム利用料:家賃総額55%(最低金額5.5万円)
保証人有プラン:家賃総額の30%(最低金額3万円)
24Hサポート料22,000円/1年・鍵交換代19,800円
室内抗菌処理代16,500円事務手数料5,500円
当社指定火災保険(ジック)加入の事(別途費用)
※賃料口座引落し(口座振替手数料別途有)
普通賃貸借1年契約(更新型)※
※1、2回目の更新時5%の賃料改定あり。更新料は1回のみ。
2回目以降の更新料は無い為、安心して永くお住まいいただけます
※オール電化
※室内写真は別部屋になります

Access

東急東横線
「武蔵小杉」 駅徒歩 10分

湘南新宿ライン
「武蔵小杉」 駅徒歩 6分



- スタイリッシュな外観タイル貼り
- 24時間マンションセキュリティ
- 共用部防犯カメラ設置
- カラーTVモニター付オートロック
- 天井埋込型スピーカー(Bluetooth)
- 洋室エアコン標準装備
- オリジナルシステムキッチン
- 2口IHコンロ
- バスルームとトイレを独立
- 温水シャワートイレ
- 玄関に全身が映せる姿見ミラー
- ★雨天・冬は必須!浴室換気乾燥暖房機
- 収納便利なクローゼット
- トール型シューズBOX
- インターネット利用可(別途費用)
- BS/110°CS(別途費用)
- 機械式駐車場(空き条件等含め要確認)
- バイク置場(空き条件等含め要詳細確認)
- 駐輪場(空き条件等含め要詳細確認)
- ペット可(敷金1ヶ月追加)1匹小型のみ



24時間安心サポート

設備のトラブルに24時間365日の受付体制

医療健康サービス 24

看護師が24時間365日ご相談に応じます。

※図面と現況が異なる場合、現況優先とさせていただきます。
※退去時清掃費用、更新時更新費用等がございます。

新宿本店 新宿区新宿3-21-4新ニュータワービル1階
TEL: 03-6279-2032



みずやべや
水商売のお部屋



あずま通り店 新宿区歌舞伎町1-8-3良川ビル2階
TEL: 03-6205-5732

賃貸マンション



★ペット飼育可能（大型犬・猫・多頭飼い可）/Wi-Fi無料



物件名 GENOVIA川崎Viskygarden
104号室 Htype

賃料 89,000円

交通 京浜東北線「川崎」駅 徒歩 13分
南武線「尻手」駅 徒歩 4分
南武線「矢向」駅 徒歩 17分



- ペット飼育可(大型犬・猫・多頭飼い可)
- 浴室乾燥機付き
- 温水洗浄便座(BT別)
- 独立洗面台完備
- 2口ガスシステムキッチン
- 契約金カード決済可(VISA Masterのみ)
- 電子契約有
- 防犯カメラ、オートロック
- 宅配ボックス
- 二人入居・外国籍相談可能

★全タイプ写真載せてます！転用OK！承諾不要です！ <https://x.gd/iH05t>

※ペット飼育の場合敷金1ヵ月追加(解約時償却)。※図面と現況が異なる場合は現況を優先致します。

所在地	神奈川県川崎市幸区柳町13-4			管理費等	管理費 10,000円	その他費用 ・保証会社必須 一着手「RBI」初回保証料：40%（ペット飼育時60%） 外国籍：80%+外国籍サポート年額10,800円 （※審査により変更有・要確認） ★RBI安心サポート： 家賃保証月額料金+家財保険+家賃引当手数料+mamorocca →全て付帯して2,700円/月(税込) 二着手「要相談」 ・ル・カレッジ 費用38,500円(税込) ・繰上返済費用27,500円(税込)【任意】 ・消費抗闘+セーフティ費用11,000円(税込)【任意】 ・火災保険料→保証会社により変化 ※1年未満短期解約違約金有、資料+管理費合計額 (法人の場合相談可) ※解約予告2ヶ月前(法人の場合相談可)
所在階	1階	向き	北	敷金/礼金	敷金：0ヵ月 礼金：0ヵ月	
専有面積	25.36㎡	バルコニー	5.09㎡	入居時期	2024年5月中旬(2024年4月26日 退去予定)	
間取詳細	1DK			契約期間	普通借家契約2年(更新料：新賃料1ヵ月)	
構造	鉄筋コンクリート造 地上階数 7階			駐車場	要問い合わせ(敷金1ヵ月)	
築年月	2023年3月			駐輪場	自転車：無料(要登録) バイク：要確認(敷金1ヵ月)	
必要書類						
《個人契約》 契約者：保険証7-3031-、顔写真付き身分証明書7-3031-、家賃引当口座、銀行印 緊急連絡先：身分証明書7-3031- 保証人：連帯保証人随約書・印鑑証明書・保険証7-3031-、顔写真付き身分証明書7-3031- 《法人契約》 契約者：会社印本・印鑑証明書/入居者：保険証7-3031-、顔写真付き身分証明書7-3031- 保証人：印鑑証明書・保険証7-3031-、顔写真付き身分証明書7-3031- ※審査の内容によって収入の証明できる書類を提出して頂く場合があります。						

新宿本店

新宿区新宿3-21-4新宿ニュータウンビル1階
TEL：03-6279-2032



みずべや
水商売のお部屋



あずま通り店

新宿区歌舞伎町1-8-3良川ビル2階
TEL：03-6205-5732

築浅



ARCOBALENO MUSASHIKOSUGI II

東急東横線・目黒線 『武蔵小杉』

駅徒歩10分

名称：ARCOBALENO MUSASHIKOSUGI II
 (アルコバレノ武蔵小杉2)
 所在地：神奈川県川崎市中原区市ノ坪254番1号
 構造：鉄筋コンクリート造 地上5階建
 竣工：2022年7月
 交通：東急東横線・目黒線『武蔵小杉』駅徒歩10分
 JR横須賀線・南武線・湘南新宿ライン・埼京線
 『武蔵小杉』駅徒歩11分

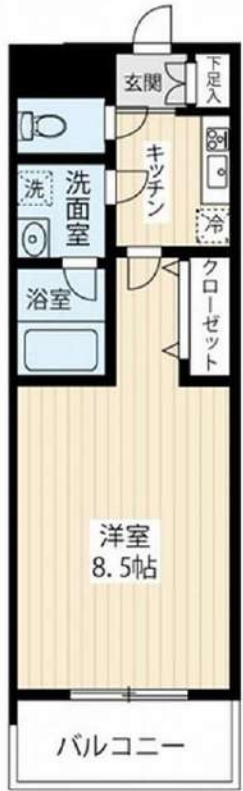
賃貸条件：敷金0ヶ月/礼金1ヶ月
 更新料 新賃料の1ヶ月分
 文書事務手数料 5,500円 (税込)
 振替事務手数料 330円/月 (税込)
 鍵交換費 25,300円 (税込)
 ステージ安心サポート24 19,800円 (税込)
 火災保険：18,000円 (自己加入可※条件有)
 その他：保証会社利用のこと
 初回保証料：毎月支払い合計額の30~40%
 ①エポス②ルームバンクインシュア
 ☆学割プラン有 (10,000円~)
 月額保証料700円
 保証会社利用しない場合、敷金2ヶ月

ペット飼育可能
※猫・小型犬いずれか1匹
 飼育時は敷金プラス1ヶ月※預かり

~ご利用保証会社~
 エポスROOM iD・ルームバンクインシュア
 初回保証料：保証人有30%・保証人なし40%
 ※留学生プラン 初回：毎月支払い合計額の80% (最低保証40,000円)
 月額保証料 700円
 外国人サポートプラン利用料 10,800円/年 (初年度より)
 ※初期費用のお支払いにクレジットカード決済をご利用可
 ※法人様契約の際の諸条件は別途お問い合わせください

※ライオンに限り※※申込自由※※
 ※電気含むその他ライオン→ライオン取次業者からご案内
 事前にご案内をお願いします! ※対象物件あり

JR南武線・横須賀線・湘南新宿ライン・埼京線
 『武蔵小杉』駅徒歩11分



※参考写真



洋室8.5帖

ネット・wi-fi 無料♪

- ~設備概要~
- *TVEモニター付オートロック
- *2口ガスシステムキッチン
- *独立洗面台
- *浴室換気暖房乾燥機
- *室内洗濯防水パン
- *エアコン1基
- *ウォシュレット
- *インターネット・wi-fi無料 (ギガプライズ)
- *BS・CSアンテナ
- *宅配ボックス・メールボックス
- *敷地内ゴミ置き場 (24時間ゴミ捨て可)
- *バイク置き場
- *駐輪場

【募集条件】

号室	賃料	間取り	専有面積	現況
207	98,000円	1K	25.66㎡	3/14空予定
管理費 15,000円				

宅配ボックス

独立洗面台

図面と現況が異なる場合は、現況優先と致します

バイク置き場・駐輪場は、空き状況・料金 要確認

※退去時、貸主の指定業者による室内のクリーニング費用(38,500円・税込)・エアコン内部洗浄(12,100円・税込/台)は借主様負担となります。

新宿本店

新宿区新宿3-21-4新宿ニュータウンビル1階
 TEL: 03-6279-2032



みずまばや
 水商売のお部屋

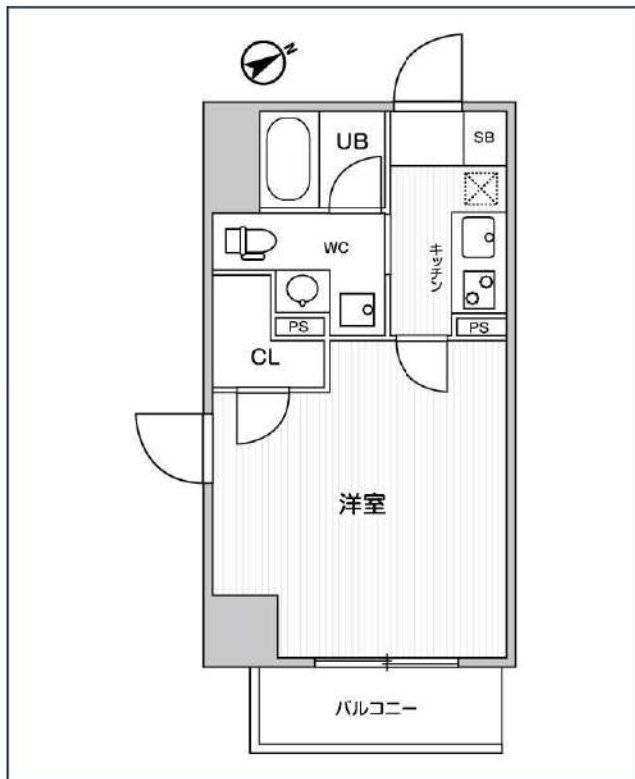
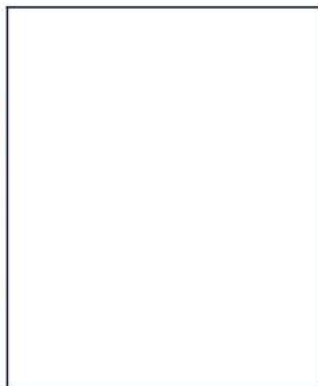


あずま通り店

新宿区歌舞伎町1-8-3良川ビル2階
 TEL: 03-6205-5732

グラシアプレイス川崎駅前

JR京浜東北線「川崎」徒歩3分
京急本線「京急川崎」徒歩2分
JR東海道本線「川崎」徒歩3分



号室	賃料	
01101	100,000円	

管理費	15,000円	
敷金	なし	礼金 0円
所在地	神奈川県川崎市川崎区駅前本町14-35	
構造・階建	RC 11階部分 / 地上11階、地下0階	
築年月	2021年8月	総戸数 40
間取り	1K	専有面積 22.7㎡
契約期間	普通借家2年	開口向き
保険		連帯保証人 指定しない

保証会社		
その他費用	鍵交換費用24,200円 税込、Goodプレミアムα (24Hサポートのみ) 11,000円 税抜(入居時)、住宅総合保険(フレックス)20,000円 非課税(入居時)、Goodプレミアムα登録料2,000円/税抜(入居時)	
入居時期	2024年4月下旬	退去予定日 -

備考	特約等につきましてはGoodリアルエステート仲介会社様専用サイトの部屋詳細をご確認下さい。	
----	---	--



※現況と図面に相違がある場合は、現況優先となります。

新宿本店 新宿区新宿3-21-4新宿ニューターワビル1階
TEL : 03-6279-2032



みずまべや
水商売のお部屋



あずま通り店 新宿区歌舞伎町1-8-3良川ビル2階
TEL : 03-6205-5732