

L-Flat入谷

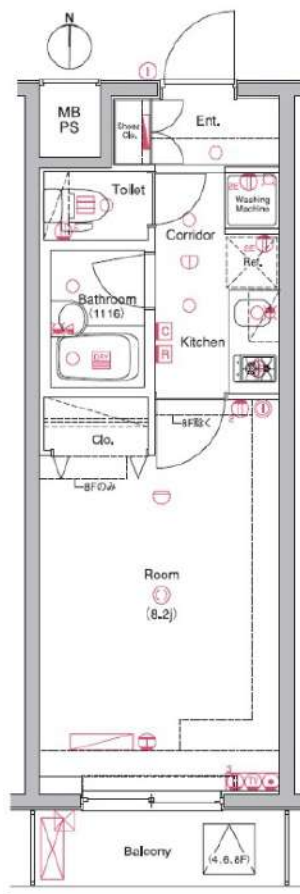
602 号室

☆『入谷』駅徒歩5分の駅近!

☆ペット相談可能(敷金1ヶ月償却)

☆バス・トイレ別!

☆複数路線利用可能!



東京メトロ日比谷線「入谷」徒歩5分
東京メトロ日比谷線「三ノ輪」徒歩11分
JR山手線「鶯谷」徒歩15分

間取り	1K
賃料	80,000円
管理費	10,000円
敷金 礼金	礼金 1ヶ月・敷金 なし

所在	東京都台東区入谷2丁目30-2		
間取詳細	K8.2畳		
構造・階建	SRC造 6階 / 13階建		
専有面積	25.05㎡	物件種別	マンション
築年月	2008年2月	開口向き	南
入居時期	2024年3月下旬	更新料	1.55ヶ月(新賃料)
損保	要 20,000円 2年	連帯保証人	保証人指定しない +保証会社必要
契約期間			
保証会社	(東京アパートメント保証) 保証料(初回契約時)50%、保証料(月額)1%、月額プラン(月額 賃料総額の3%) / 初回・年間保証料なしも選択可		
駐車場	空無		
入居諸条件	ペット相談		
その他費用	契約事務手数料11,000円(入居時)、鍵交換代27,500円(入居時)、消臭除菌代8,800円(入居時)、ティーズサポート24(1年間)8,800円(年額)		
周辺施設			
設備	室内洗濯機置き場、バストイレ別、TVモニタ付インターホン、コンロ2口、エアコン付き、フローリング、24H換気システム、システムキッチン、エアコン、オートロック、エレベーター、敷地内ゴミ置き場、宅配ボックス		
備考	解約通知:2ヶ月前、空き予定の物件は先行契約、退去時クリーニング費用:借主負担		

新宿本店 新宿区新宿3-21-4新宿ニュータワービル1階
TEL: 03-6279-2032



みずいばや
水商売のお部屋



あずま通り店 新宿区歌舞伎町1-8-3良川ビル2階
TEL: 03-6205-5732

物件名

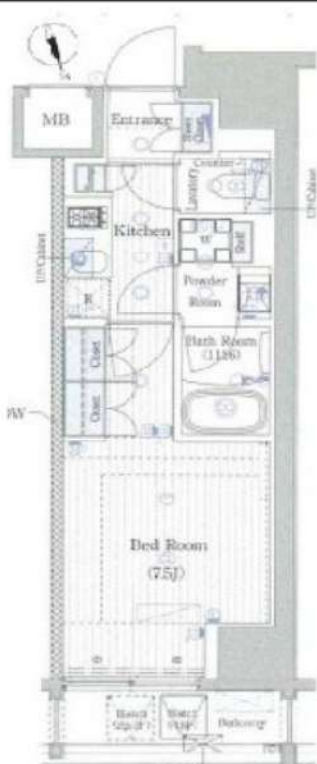
プレール・ドゥーク西浅草 704

交通

つくばエクスプレス「浅草」駅 徒歩8分

賃料

84,000円



賃貸条件	管理費	10,000円	
	敷金	1ヶ月	礼金 1ヶ月
	路線2	日比谷線「入谷」駅 徒歩8分	
	鍵交換代	22,000円	清掃費用
	保険	有 あそしあ少短19,500円 2年	
	契約期間	2年	更新料
保証会社	生活サポート (Smile Support24) 1,980円		
	エルズサポート 月払費用総額の50%~ ※口座振替手数料: 月々440円/年間更新料: 10,000円※審査次第ではいえらぶ・クレディセゾンへ変更		
所在	東京都台東区西浅草 3丁目29-18		
建物	間取り	1K	専有面積 25.52㎡
	向き	北	築年月 2015年10月
	構造	鉄筋コンクリート13階建/7階部分	
	現況	居住中	
	入居予定日	予定 2024年4月中旬	
	退去日	2024/03/26	
管理会社	キノシタコミュニティ 03-5908-2257		
設備条件	オートロック、宅配ボックス、ゴミ出し24時間OK、エレベーター、システムキッチン、温水洗浄便座、洗面所独立、浴室乾燥機、ペット相談、バルコニー、シューズボックス、エアコン、クロゼット、2人入居相談、外国人可		
備考	<ul style="list-style-type: none"> ■ペット飼育可能な物件の場合、飼育時敷金+1ヶ月/償却 ■半年以内に解約の場合、0.5ヶ月分の短期解約違約金有 ■物件内喫煙不可 ■空き予定の物件は先行契約 ■法人契約：諸条件相談可能 ■ネット掲載：全媒体不可 ※駐輪場・ネット環境等につきましては、上記建物管理会社へお問い合わせください。		

住まいのあんしんをサポート!

Smile Support 24

出張費及び60分までの作業費が無料!

入居者様(ご契約者様)の日常生活において起こりうる「カギを無くした」、「トイレが詰まった」、「ガラスが割れてしまった」等の様々なトラブルや暮らしのお悩みをサポートする24時間体制の生活見守りサービスです。

24時間 365日

ベネフィットサービス!

- ① 近隣トラブル解決支援サービス (騒音、近隣トラブル・ストーカー等に対応)
- ② ファストドクターサービス (夜間・休日の救急往診、対応エリア限定、順次拡大中)

Smile Support24は、21ヶ国語で
外国語対応いたします。
 いつでも安心! 24時間対応

※図面と現況が異なる場合は、現況優先となります。

新宿本店

新宿区新宿3-21-4新宿ニュータウンビル1階
 TEL: 03-6279-2032



みずべや
 水商売のお部屋



あずま通り店

新宿区歌舞伎町1-8-3良川ビル2階
 TEL: 03-6205-5732

アクセス文京関口 906

物件種別	間取り	賃料	管理費等
マンション	1K	100,000円	15,000円

敷金/保証金	0円	礼金/権利金	0円
敷引/償却金		更新料	1ヶ月(新賃料)
更新事務手数料			
その他費用	[一時金] 鍵交換代(退去時請求): 38,500円, ルームクリーニング費用(退去時請求): 49,500円, エアコン内部洗浄費用/台(退去時請求): 13,200円, クラバセットα(入居者サボ→2年毎): 20,000円		
物件所在地	東京都文京区関口1丁目8-3		
交通	東京メトロ有楽町線 江戸川橋駅 徒歩2分 東京メトロ東西線 神楽坂駅 徒歩8分 都営大江戸線 牛込神楽坂駅 徒歩16分		
間取り詳細	洋室 7.60畳, K 2.00畳		
構造	鉄筋コンクリート 9階 / 10階建		
面積	24.88㎡	向き	南
築年月	2009年1月上旬	契約期間	普通借家契約 2年
退去日	2024年3月21日	入居時期	2024年4月上旬
駐車場	要問合せ 駐輪場		
設備	バス・トイレ別, シャワー, ガスコンロ, ガスコンロ設置済, 2口コンロ, システムキッチン, エアコン, 室内洗濯機置場, CATV, CS, BS, フローリング, 光ファイバー, 温水洗浄便座, 浴室乾燥, クローゼット, シューズボックス, 24時間緊急通報システム, ダブルディンプルキー, モニタ付オートロック, 洗面化粧台, 2F以上, インターホン, ガスキッチン, ガス給湯, 角住戸, 24時間換気システム, TVインターホン, オートロック, セキュリティ有り, ダブルロック, ディンプルキー, 洗濯機置場, 洗面所にドア, 脱衣所, 浴室暖房, 分譲タイプ		
入居諸条件	ペット可, ルームシェア不可, 外国人相談, 楽器使用不可, 高齢者不可, 事務所不可, 二人入居不可, 法人可		
損害保険	要 18,000円(2年)		
保証会社	必須 新日本信用保証50%またはルームバンクインシュア40%		
備考	引越業者指定有り: ベスト引越サービス/退去時費用は審査状況により先払いのケース有り/ペット飼育可能(小型犬・猫1匹まで)敷金1ヶ月追加/法人契約の場合、敷金礼金各1ヶ月分追加12ヶ月未満の解約の場合、短期解約違約金月額賃料1ヶ月分 解約予告2ヶ月前 アセットでんき利用必須		

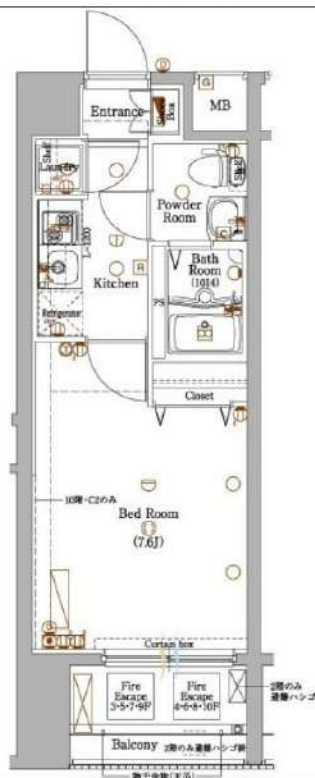
外観



その他



間取り図



※図面と異なる場合は現況を優先となります。

新宿本店

新宿区新宿3-21-4新宿ニューターワビル1階
TEL: 03-6279-2032



みざや
水商売のお部屋



あずま通り店

新宿区歌舞伎町1-8-3良川ビル2階
TEL: 03-6205-5732

賃貸マンション



★ペット飼育可能（大型犬・猫・多頭飼い可）/Wi-Fi無料



物件名 GENOVIA浅草蔵前skygarden
801号室 Atype

賃料 106,500円

交通 都営大江戸線「蔵前」駅 徒歩 2分
都営浅草線「蔵前」駅 徒歩 5分
東京メトロ銀座線「田原町（東京）」駅 徒歩 5分



- ペット飼育可(大型犬・猫・多頭飼い可)
- 浴室乾燥機付き
- 温水洗浄便座(BT別)
- 独立洗面台完備
- 2口ガスシステムキッチン
- 契約金カード決済可(VISA Masterのみ)
- 電子契約有
- 防犯カメラ、オートロック
- 宅配ボックス
- 二人入居・外国籍相談可能

※ペット飼育の場合敷金1ヵ月追加(解約時償却)。※図面と現況が異なる場合は現況を優先致します。

所在地	東京都台東区寿3丁目8-6	管理費等	管理費 10,000円	その他費用 ・保証会社必須 一着手「RBI」初回保証料: 40% (ペット飼育時60%) 外国籍: 80%+外国籍サポート年額10,800円 (※審査により変更有・要確認) ★RBI安心サポート: 家賃保証月額料金+専財保険+家賃引落手数料+mamorocca 一全て付帯して2,700円/月(税込) 二着手「要相談」 ・ル・リコーンぐ費用38,500円(税込) ・経交換費用55,000円(税込)【任意】 ・消費抗滞+セブ費用11,000円(税込)【任意】 ・火災保険料→保証会社により変化 ※1年未満短期解約違約金有、資料+管理費合計額 (法人の場合相談可) ※解約予告2ヶ月前(法人の場合相談可)	必要書類 《個人契約》 契約者: 保険証+パスポート・顔写真付き身分証明書+パスポート・家賃引落口座・銀行印 緊急連絡先: 身分証明書+パスポート・ 保証人: 連帯保証人随約書・印鑑証明書・保険証+パスポート・顔写真付き身分証明書+パスポート・ 《法人契約》 契約者: 会社簿本・印鑑証明書/入居者: 保険証+パスポート・顔写真付き身分証明書+パスポート・ 保証人: 印鑑証明書・保険証+パスポート・顔写真付き身分証明書+パスポート・ ※審査の内容によって収入の証明できる書類を提出して頂く場合があります。
所在階	8階 向き 南東	敷金/礼金	敷金: 0ヵ月 礼金: 0ヵ月		
専有面積	26.61㎡ バルコニー 3.71㎡	入居時期	2024年5月上旬(2024年4月6日 退去予定)		
間取詳細	1K	契約期間	普通借家契約2年(更新料: 新賃料1ヵ月)		
構造	鉄筋コンクリート造 地上階数 13階	駐車場	要問い合わせ(敷金1ヵ月)		
築年月	2018年9月	駐輪場	自転車: 無料(要登録) バイク: 要確認(敷金1ヵ月)		

新宿本店 新宿区新宿3-21-4新宿ニューターワビル1階
TEL: 03-6279-2032

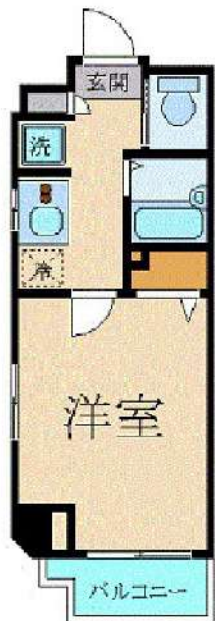


みずべや
水商売のお部屋



あずま通り店 新宿区歌舞伎町1-8-3良川ビル2階
TEL: 03-6205-5732

間取り図



基本情報

住所	東京都千代田区内神田1丁目 5-6	号室	601
交通	1 山手線神田駅 徒歩7分	間取り	1K
	2 丸ノ内線大手町駅 徒歩5分	広さ	壁芯22.23㎡
	3 都営新宿線小川町駅 徒歩8分	方角	西
築年月	2007年3月	構造	SRC・12階建
現況	期日指定 2024年3月上旬		

賃料等

敷金	0ヶ月	礼金	1ヶ月
賃料	119,500円		
共益費	11,000円		

●SBI日本少額短期保険/20,000円 契約期間2年 ●再契約料/新賃料の1ヵ月

■鍵交換代33,000円 ■退去時クリーンコート代55,000円 ■事務手数料22,000円 ■退去時精算手数料5,500円 (最終請求時) ■指定賃貸保証加入 (総賃料100%) ■賃料等引き落とし料330円/月 ■家具家電撤去費用27,500円 (家具家電無し契約を希望の場合) ■短期解約違約金: 賃料1ヶ月分 (1年未満) ■モバイルwifi (50GB) 付 ■民泊・簡易宿泊による利用及びそれに伴う広告等は一切禁止 ■法人で保証会社加入無しの場合、敷金1ヵ月 ■海外審査相談可 ■全物件先行契約になります。 ■事務所・SOHO利用禁止 ■外国籍の方: GTN加入要 (海外審査OK) 初回保証料: 賃料総額100% 月次手数料2,330円 (税込) ■スタンダードシリーズ

設備

エレベーター / 宅配ボックス / 家具・家電付 / エアコン / カーテン付 / 冷蔵庫 / 電子レンジ / 洗濯機 / ベッド / テレビ / バストイレ別 / オートロック / 敷金不要 / 外国人可 / キャンペーン特集

建物内観



外観画像



SET UP賃貸 (家具・家電付き) 対応

[家具・家電付き基本内容] 条件をご確認ください。

- TV
- 冷蔵庫
- レンジ
- ペット
- デスク
- チェア
- カーテン
- その他備品

※物件により異なる場合がございます。詳しくはお問合せ下さい。



新宿本店

新宿区新宿3-21-4新宿ニュータウンビル1階
TEL: 03-6279-2032



みずべや
水商売のお部屋



あずま通り店

新宿区歌舞伎町1-8-3良川ビル2階
TEL: 03-6205-5732

分譲型賃貸マンション

都営新宿線 岩本町駅まで 徒歩4分
山手線 神田（東京）駅まで 徒歩8分

メールボックス、ガスコンロ設置済、ガスレンジ付、ガスキッチン、バス・トイレ別、浴室乾燥、温水洗浄便座、洗面化粧台、バス有、トイレ有、シャワー、エアコン、BS、CATV、ネット専用回線、インターホン、2F以上、オートロック、給湯、エレベーター、敷地内ゴミ置き場、宅配BOX、冷房、暖房、外壁タイル張り、分譲タイプ、フローリング、室内洗濯機置場、クローゼット、シューズボックス、玄関収納、収納有、角住戸、2面採光、駅まで平坦



角部屋

★★Good Point★★

- ☆24時間 曜日指定なしでゴミ出し可能！
- ☆広々とした洋室！！
- ☆コンビニ
(ミニストップ・セブンイレブン) 近く！



ステージファースト神田

賃料	1105号室 134,000円		
構造	鉄骨鉄筋コンクリート造 地上階数 12階		
交通	都営新宿線 岩本町駅まで 徒歩4分		
所在地	東京都千代田区岩本町2丁目10-5		
完成	2000年3月	専有面積	38.77㎡
現況	空室	入居時期	即入居
敷金	1ヶ月	共益費	5,000円
礼金	1ヶ月	契約終了時 敷金償却	1ヶ月
契約期間	普通 2年間	解約予告	1ヶ月前
更新料	新賃料1ヶ月	火災保険	22,000円(2年)
保証会社	必須	保証人	不要
契約条件	<p>[一時金] アクト安心ライフ24:16500円 鍵交換代:19800円 [月次費用] システム利用料:275円 初回保証料:月額費用の40%、1年毎に更新保証料10,000円。(GTN使用時50%~100%) ペット(不可)、外国人入居(相談)、楽器使用(不可)、事務所(相談) ※大手法人等、保証会社未加入の場合は敷金2ヶ月、礼金2ヶ月となります。 ※事務所使用の場合は、敷金1ヶ月増。 ※事務所使用の場合は、別途消費税がかかります。</p>		

新宿本店 新宿区新宿3-21-4新宿ニュータウンビル1階
TEL: 03-6279-2032



みずえびす
水商売のお部屋



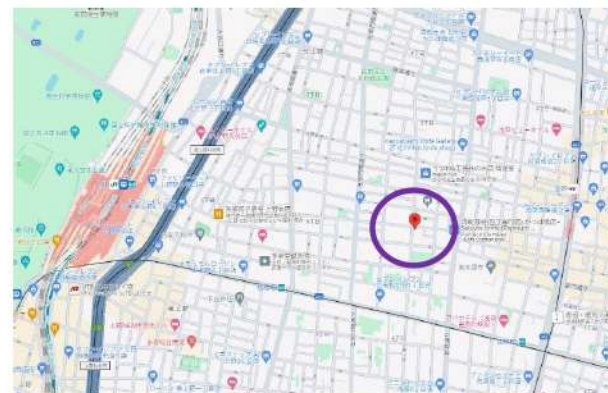
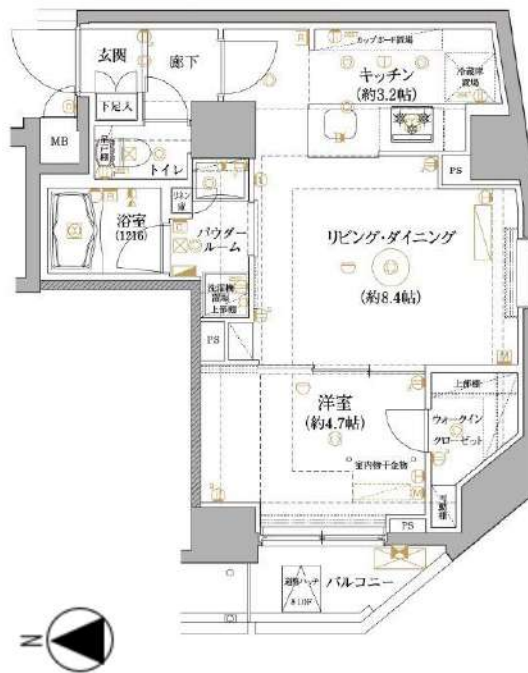
あずま通り店 新宿区歌舞伎町1-8-3良川ビル2階
TEL: 03-6205-5732

賃料	145,000円
共益費	15,000円

レアライズ浅草Ⅳ 901号室

所在	東京都台東区松が谷2-2-7
建物	構造：鉄筋コンクリート造 所在階：地上13階建 9階部分 総戸数：30戸 築年月：2019年7月
間取り	1LDK 41.20㎡ (バルコニー 2.92㎡)
賃貸条件	敷金：0ヶ月分 礼金：1ヶ月分 更新料：新賃料の1ヶ月分 更新事務手数料：新賃料の0.5ヶ月分 現況：4/5解約予定 (先行契約) 入居日：4月下旬頃予定 火災保険：加入必須 (18,000円～) 保証会社：加入必須 (新日本信用保証 他) (初回50%～、以降1万円/年) 鍵交換費用：38,500円 (税込) 24時間サポート：16,500円 (税込) /2年 書類作成費用：11,000円 (税込)
設備	オートロック、エレベーター、宅配ボックス、防犯カメラ インターネット (シーファイブ)、BS/110°CS、CATV TVモニターホン、バルコニー、室内洗濯機置場、エアコン クローゼット、独立洗面台、ガスコンロ3口、敷地内ごみ置場
その他	ペット飼育不可 普通借家2年、解約予告2ヶ月前

つくばエクスプレス『浅草』駅 徒歩7分
銀座線『稲荷町』駅 徒歩8分



※図面と現況が異なる場合は現況優先と致します。退去前の申込は先行契約のみの受付となります。

新宿本店

新宿区新宿3-21-4新宿ニートーワビル1階
TEL：03-6279-2032



みずべや
水商売のお部屋



あずま通り店

新宿区歌舞伎町1-8-3良川ビル2階
TEL：03-6205-5732

間取り図



基本情報

住所	東京都台東区北上野1丁目5-5	号室	703
交通	1 山手線上野駅 徒歩5分	間取り	1LDK
	2 日比谷線入谷駅 徒歩7分	広さ	壁芯40.13㎡
	3 銀座線稲荷町駅 徒歩8分	方角	北東
築年月	2019年6月	構造	RC・11階建
現況	期日指定 2024年2月下旬		

賃料等

敷金	0ヶ月	礼金	1ヶ月
賃料	187,000円		
共益費	11,000円		

●SBI日本少額短期保険/20,000円 契約期間2年 ●再契約料/新賃料の1ヵ月

■鍵交換代33,000円 ■退去時クリーンコート代99,000円 ■事務手数料22,000円 ■退去時精算手数料5,500円 (最終請求時) ■指定賃貸保証加入 (総賃料100%) ■賃料等引き落とし料330円/月 ■家具家電撤去費用49,500円 (家具家電無し契約を希望の場合) ■短期解約違約金: 賃料1ヶ月分 (1年未満) ■モバイルwifi (50GB) 付 ■民泊・簡易宿泊による利用及びそれに伴う広告等は一切禁止 ■法人で保証会社加入無しの場合、敷金1ヵ月 ■ペット相談可 ■ペット飼育時礼金1ヶ月追加 ■海外審査相談可 ■全物件先行契約になります。 ■事務所・SOHO利用禁止 ■外国籍の方: GTN加入要 (海外審査OK) 初回保証料: 賃料総額100% 月次手数料2,330円 (税込) ■ラグジュアリーシリーズ

設備

エレベーター / 宅配ボックス / フローリング / 家具・家電付 / エアコン / ネット使用料不要 / TVインターホン / 分譲賃貸 / システムキッチン / 給湯 / バストイレ別 / 脱衣所 / 浴室乾燥機 / 温水洗浄便座 / 洗面所独立 / クロゼット / オートロック / ペット相談 / 敷金不要 / 外国人可 / キャンペーン特集

建物内観



外観画像



SET UP賃貸 (家具・家電付き) 対応

[家具・家電付き基本内容] 条件をご確認ください。
 ●TV ●冷蔵庫 ●レンジ
 ●ペット ●デスク ●チェア
 ●カーテン ●その他備品
 ※物件により異なる場合がございます。
 詳しくはお問合せ下さい。



新宿本店 新宿区新宿3-21-4新宿ニュータウンビル1階
 TEL: 03-6279-2032



みずべ
 水商売のお部屋



あずま通り店 新宿区歌舞伎町1-8-3良川ビル2階
 TEL: 03-6205-5732