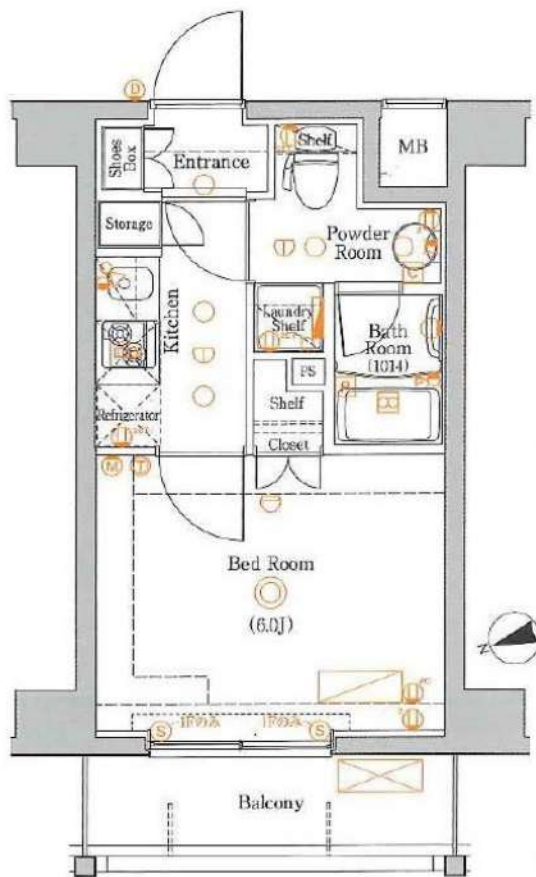


AZEST蒲田南

102号室

- ☆ペット相談可能!(敷金1ヶ月償却)
- ☆敷金礼金ゼロゼロ!

- ☆バス・トイレ別!
- ☆独立洗面台あり!



京急本線「京急蒲田」徒歩10分

間取り	1K
賃料	70,500円
管理費	10,000円
敷金 礼金	礼金 0ヶ月 敷金 なし

所在	東京都大田区南蒲田2丁目18-1		
間取詳細	K6畳		
構造・階建	RC造 1階 / 6階建		
専有面積	21㎡	物件種別	マンション
築年月	2013年3月	開口向き	北西
入居時期	2024年3月下旬	更新料	0.78ヶ月(新賃料)
損保	要 10,000円 1年	連帯保証人	保証人指定しない + 保証会社必要
契約期間	普通借家1年		
保証会社	(東京アパ-トメント保証) 保証料(初回契約時)50%、保証料(月額)1%、月額プラン(月額 賃料総額の3%)/初回・年間保証料なしも選択可		
駐車場	空無		
入居諸条件	ペット相談		
その他費用	契約事務手数料3,300円(入居時)、鍵交換代27,500円(入居時)、消臭除菌代8,800円(入居時)、あんしんサポートα(1年間)16,500円(年額)		
周辺施設			
設備	浴室乾燥機、室内洗濯機置き場、バストイレ別、TVモニター付インターホン、コンロ2口、エアコン付き、フローリング、24H換気システム、システムキッチン、エアコン、オートロック、防犯カメラ、エレベーター、敷		
備考	解約通知:2ヶ月前、1年未満解約の場合賃料1ヶ月分の違約金あり、空き予定の物件は先行契約、退去時クリーニング費用:借主負担		

※お申し込み後、審査の結果お断りさせていただく場合がございます。 ※現況と図面に相違がある場合は、現況優先となります。 ※入居可能日は、変更となる可能性がございます。

新宿本店 新宿区新宿3-21-4新宿ニュータワービル1階
TEL: 03-6279-2032



みずべや
水商売のお部屋



あずま通り店 新宿区歌舞伎町1-8-3良川ビル2階
TEL: 03-6205-5732

ペット可分譲賃貸マンション

【五反田駅まで13分/東急池上線利用】

東急池上線『雪が谷大塚』駅徒歩6分

東急東横線『多摩川』駅徒歩12分

バスト別

浴室乾燥機

ジュエル雪谷大塚

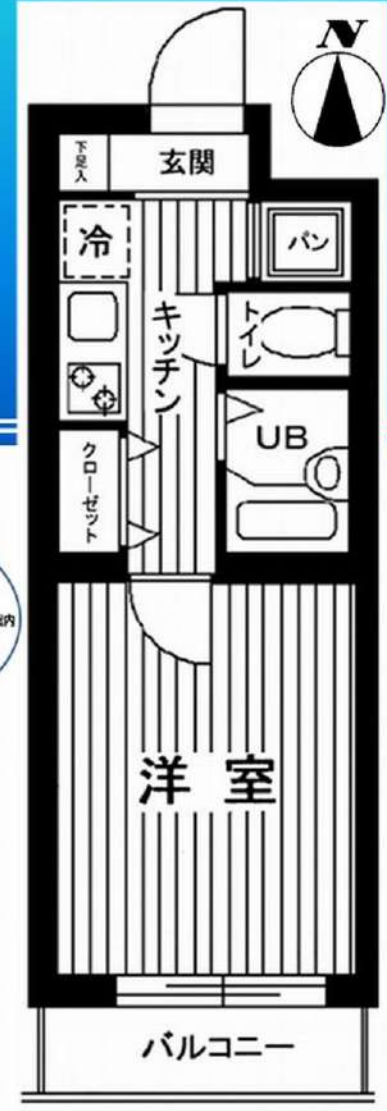


ペット飼育可能

(敷金プラス1ヶ月)

※猫・犬いずれか1匹

(体長50cm以内)



■物件概要

- 名称 / ジュエル雪谷大塚
- 所在地 / 東京都大田区雪谷大塚町14番24号
- 構造 / 鉄筋コンクリート造 地上5階建て
- 竣工 / 2004年9月
- 交通 / 東急池上線雪が谷大塚駅徒歩6分
東急東横線多摩川駅徒歩12分

■賃貸条件

- 礼金 / 1ヶ月
- 敷金 / 1ヶ月
- 更新料 / 新賃料1ヶ月分
- 火災保険 / 18,000円
- 条件 / 文書事務手数料 5,500円(税込)
鍵交換費用 22,000円(税込)
振替事務手数料 330円(税込・月)
ステージ安心サポート24 19,800円(税込)
- その他 / 保証会社加入の必須
保証人不要プランご相談可能
初回保証料: 毎月支払額の30%~40%
※学生プラン有り: 初回保証料 10,000円~
月額保証料 700円
※保証会社利用しない場合は、敷金2ヶ月
※別途留学生プラン有 (連帯保証人不要)

〜ご利用保証会社〜

- エポスROOM ID・ルームバンクインシュア
初回保証料: 保証人有30%・保証人なし40%
※留学生プラン 初回: 毎月支払い合計額の80% (最低保証40,000円)
月額保証料 700円
外国人サポートプラン利用料 10,800円/年 (初年度より)
※初期費用のお支払いにクレジットカード決済をご利用可
※法人様契約の際の諸条件は別途お問い合わせください

■設備概要

- ◇TVEモニター付オートロック
- ◇浴室換気乾燥機
- ◇インターネット(NTTフレッツ光)
※個別契約※他回線不可
- ◇宅配ボックス
- ◇メールボックス
- ◇2口ガスシステムキッチン
- ◇フローリング
- ◇BS/CSアンテナ
- ◇CATV (イツコム)
- ◇エレベーター
- ◇駐輪場(無料) 空要確認

※ライフラインに関して※申込自由※

※電気ガス水道の他ライフライン→ライフライン取扱業者からご案内
事前にご案内をお願いします! ※対象物件あり

【募集条件】

号室	賃料	間取り	専有面積	現況
204	¥ 72,000	1K	21.28㎡	1/28退去予定
管理費 6,000円				

※退去時、貸主の指定業者による室内のクリーニング費用(38,500円・税込)・エアコン内部洗浄(12,100円・税込/台)は借主様負担となります。

図面と現況が異なる場合は、現況優先と致します

新宿本店 新宿区新宿3-21-4新宿ニュータワービル1階
TEL: 03-6279-2032



みずべや
水商売のお部屋



あずま通り店 新宿区歌舞伎町1-8-3良川ビル2階
TEL: 03-6205-5732

バージュアル大森

分譲賃貸マンション

【交通】

京急本線『平和島』駅 徒歩 11分/『大森町』駅 徒歩 17分

JR京浜東北線 /『大森』駅 徒歩 15分

*物件概要

- 所在地 東京都大田区大森西1-6-7
- 構造 鉄筋コンクリート造 地上 10階建
- 竣工 2007年 2月 ■ 総戸数 26戸

*賃貸条件

- 敷金 0ヶ月 礼金 1ヶ月
- 契約期間 2年 ■ 更新料 1.5ヶ月分
- 契約事務手数料 5,500円(税込) ■ 更新事務手数料 5,500円(税込)
- 1年未満解約 違約金として賃料+管理費 1ヶ月分
- 保証会社 にじいろライフ *必須加入
保証委託料 【初回】賃料+管理費の 80%
【月次保証料】(賃料+管理費)×1%/月 ※1,000円未満は一律1,000円/月
年更新無 決済サービス手数料 550円(税込)/月
- にじいろサポート24(火災保険付き) 月額 2,200円(税込)

*設備概要

エアコン・システムキッチン(2口)・モニター付きインターフォン
浴室換気乾燥機・洗浄機能付き便座・室内洗濯機置き場・クローゼット
敷地内ゴミ置き場・宅配ボックス・オートロック・防犯カメラ
インターネット:株式会社シーファイブ(0120-998-886)
CATV:スカパー!(0120-818-666)

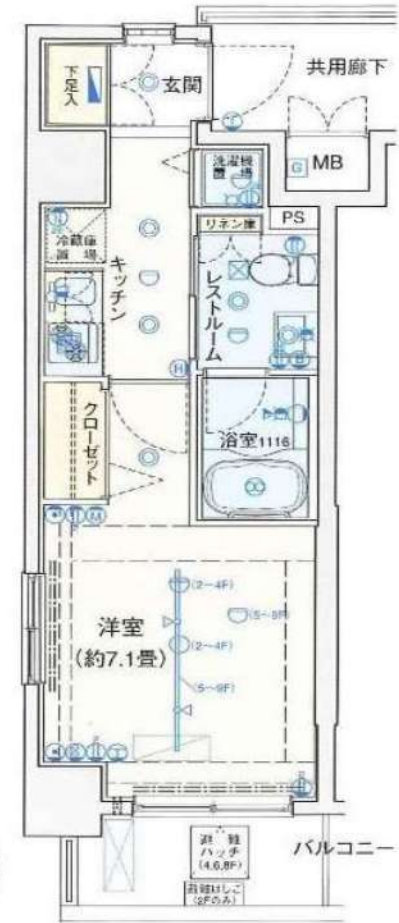
*備考欄

- 当社指定引越し業者(必須利用)
- 鍵交換費用 33,000円(税込)
- 賃料発生日 解約日または申込日より2週間以内
- 退去時クリーニング費用 賃料1ヶ月+消費税 *初期費用含まない
- 室内抗菌消毒費用 16,500円(税込) ■ 解約予告 2ヶ月前
- 図面と現況が異なる場合は、現況を優先する。

*建物共有部のお問合せ先 駐輪場等の空き状況等

- 株式会社リビルディング(03-6434-0673)

号室	賃料	管理費	間取り	m ²	現況
303	77,000円	10,000円	1K	25.46	空室



新宿本店 新宿区新宿3-21-4新宿ニュータワービル1階
TEL: 03-6279-2032



みずべや
水商売のお部屋

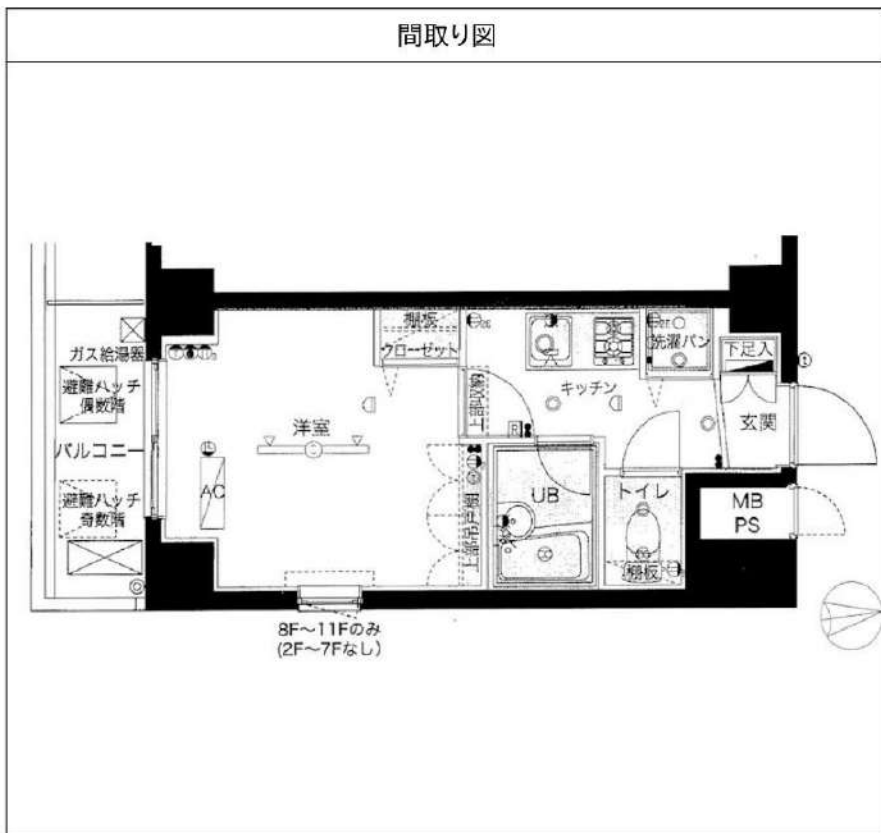


あずま通り店 新宿区歌舞伎町1-8-3良川ビル2階
TEL: 03-6205-5732

ベルグレードM 802

物件種別	間取り	賃料	管理費等
マンション	1K	80,000円	5,000円

敷金/保証金	80,000円	礼金/権利金	80,000円
敷引/償却金		更新料	1ヶ月(新賃料)
更新事務手数料			
その他費用	<small>[-一時金] 鍵交換費用(税込): 27,500円 [月次費用] 家財保険+付帯サービス(税込): 1,735円 (備考) ■契約時: 当月分+翌月分の賃料・管理費をお支払い頂きます ■解約時: ルームクリーニング費用及び借主負担分の原状回復費用をお支払い頂きます</small>		
物件所在地	東京都品川区南大井3丁目14-9		
交通	京急本線 大森海岸駅 徒歩3分		
間取り詳細	8階: 洋室 6.00畳		
構造	鉄筋コンクリート 8階 / 11階建		
面積	20.91㎡	向き	南
築年月	2007年3月	契約期間	普通借家契約 2年
退去日	2024年3月3日	入居時期	2024年3月下旬
駐車場	駐輪場		
設備	2口ガス バス・トイレ別 浴室換気乾燥機 エアコン 室内洗濯機置場 角部屋 二面採光		
入居諸条件			
損害保険			
保証会社	必須 トーシンライフ、オリコフォレントインシュア、全保連/保証料: 初回=賃料等×50%、月額=賃料等×1%		
備考	■民泊利用不可 ■部屋タイプ:B ※内装は入居までに変更となる場合がございます ■外国籍相談可(申込条件: 在留カード必須、日本語読み書き出来る方、連帯保証人必須: 日本人又は永住者) ■大手法人保証会社未加入時: 敷金・礼金を各1ヶ月追加 ◆内見予約は『スマート内覧』◆		



※図面と異なる場合は現況を優先となります。

新宿本店

新宿区新宿3-21-4新宿ニューターワビル1階
TEL: 03-6279-2032



みずべや
水商売のお部屋



あずま通り店

新宿区歌舞伎町1-8-3良川ビル2階
TEL: 03-6205-5732

FOR RENT

DIPS南六郷 209号室

京急本線雑色駅 徒歩9分

京急空港線糀谷駅 徒歩18分
京急本線六郷土手駅 徒歩21分

浴槽サイズ
BIG 1216(広め)

角部屋

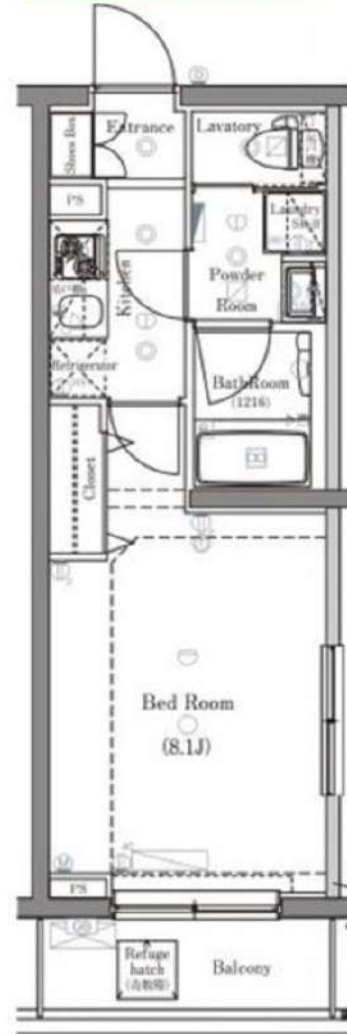
二面採光

TVモニター付
オートロック

大型バイク
相談可

ペット飼育可能
犬・猫可(小型2匹まで)
※保証金
1ヶ月追加

礼金 0
宅配ボックス付



※図面と現況が異なる場合は、現況を優先致します。

分譲賃貸マンション

賃料	86,000円	管理費	10,000円
間取	1K	専有面積	壁芯25.21㎡
保証金	1ヵ月	礼金	0ヵ月
敷金	0ヵ月	更新料	1ヵ月

住居表示	東京都大田区南六郷2丁目14-10		
建築構造	鉄筋コンクリート地上5階	所在階	2階
入居日	相談	建物竣工	2016年1月
現況	居住中	退去予定日	2024年3月17日
ペット飼育	可能	くらしーど24	2年16,500円
火災保険料	少額短期保険 2年18,000円~	鍵交換代	22,000円

設備	オートロック	温水洗浄便座	エレベーター付	パストイレ別	独立洗面台設置	宅配ボックス付き
	ペット可	エアコン付	ワンルームキー	防音防振壁	2重窓	24時間セキュリティ

備考

- インターネット「Ucom光」(別途契約)
- 保証金は貸主受領時に全額償却されます。預かり金ではありません。退去時原状回復で借主が負担すべき費用の内、保証金の額までは貸主負担に変更することとし、借主への請求から差し引かれます。
- 保証会社必須 ■解約2ヶ月前予告 ■短期解約違約金有
- ペット飼育の場合保証金1ヶ月追加
- 入居審査後、インターネット・電気・ガス・水道のご利用に関し、業者よりお電話させていただきます。
- 駐輪場・駐車場等の確認は共用部管理会社へお問い合わせください。
- 居住中・完成前の物件は全て先行契約になります。
- 共用部管理会社：(株)日本コソコソ 03-5366-1222

保証会社	【初回】賃料+管理費合計の50%	48,000円
第1候補	【月次】賃料+管理費合計の1.5%	1,440円

新宿本店 新宿区新宿3-21-4新宿ニュータワービル1階
TEL: 03-6279-2032



みずばやし
水商売のお部屋



あずま通り店 新宿区歌舞伎町1-8-3良川ビル2階
TEL: 03-6205-5732

都営浅草線西馬込駅 徒歩10分 東急池上線久が原駅 徒歩17分
東急池上線千鳥町駅 徒歩22分

FR :

クレヴィスタ西馬込 201

東京都大田区久が原2丁目13-3

構造 鉄筋コンクリート5階建

面積 25.91㎡

竣工 2018年10月

間取り 1K



退去予定日：2024/02/29
方角：東



セールスポイント

「クレヴィスタ西馬込」：大田区エリアの新居にピッタリ。セキュリティ面は、オートロック・TVインターホンなどを備え付けているので安心して暮らせます。収納はクロゼット・シューズボックスなど豊富なので、広々と空間を利用することも可能です。住まいに関する情報を数多く提供しております。より自分に適した住まい選びをしていきましょう。私たちもサポート致します。

スマートホーム

スマホアプリ「Space Core」で利用可。お部屋により設置されている機器が異なる場合や、非設置の物件もございますので現地をご確認ください。【機能】①スマートロック②温湿度センサー③室内防犯カメラ④赤外線家電操作機能⑤管理会社とのチャット機能など

※図面と現況が異なる場合は現況優先になります。



▼賃貸借条件

賃料	96,000円
共益費	15,000円
契約期間	2年
更新料	新賃料の1ヶ月
▼その他条件	
ペット	相談
法人	可
外国籍	留学生(語学/専/短) 敷金+1.5 社会人・大学生 敷金+1

※法人(保証会社不可):敷金+2ヶ月/礼金+2ヶ月
※水・風可:敷金+1ヶ月
※2人入居:敷金+1ヶ月
※ペット:小型犬+0.5ヶ月/猫+1ヶ月(償却)
※不動産業者入居不可(連保も不可)
※民泊転貸禁止
※先行申込可・先行契約不可

▼初期費用

敷金	0ヶ月
礼金	0ヶ月
保証:イオースカート	緊急連絡先40%
保証:ルームバンク 口振手数料¥330	緊急連絡先40%
保証:GTN	GTN 外国籍の方エポスグローバルプラン 総額家賃の100% +月次費用 総額家賃の2%
その他月額費用	リビングアシスト総合保険 800円
室内清掃費用	44,000円
鍵交換代	33,000円
その他初期費用	書類作成代 11,000円
入居時期	予定2024年3月中旬

新宿本店 新宿区新宿3-21-4新宿ニートワークビル1階
TEL: 03-6279-2032



みずべや
水商売のお部屋



あずま通り店 新宿区歌舞伎町1-8-3良川ビル2階
TEL: 03-6205-5732