

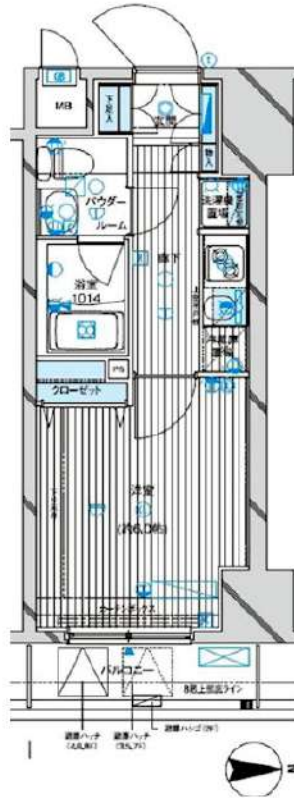
## 最寄り駅徒歩4分

防犯カメラ,外壁タイル張り,分譲タイプ,2F以上,オートロック,モニタ付オートロック,ダブルロック,ディンプルキー,ダブルディンプルキー,24時間緊急通報システム,セキュリティ有り

【外観】



【間取り図】



※図面と現状が異なる場合は現状優先となります。

賃料	74,000円		
管理費等	20,000円	間取り	1K
敷金	無	礼金	無
敷引 償却金	- -	保証金	-
建物名	メインステーション西蒲田		
物件種別	マンション	号室	0402号室
建物所在地	東京都大田区西蒲田7丁目55-5		
交通	京浜東北線 蒲田 徒歩7分 東急池上線 蓮沼 徒歩4分		
間取詳細	洋室(6畳)		
構造・規模	鉄筋コンクリート9階建4階		
専有面積	22.2㎡	向き	東
築年月	2010年6月22日	契約期間	2年
入居時期	2024年3月中旬予定	更新料	1.5ヶ月(新賃料)
損害保険	有 15,000円 24ヶ月		
駐車場	駐輪場,バイク置き場		
設備	エレベーター,24時間ゴミ出し可,風除室,敷地内ゴミ置き場,宅配BOX,システムキッチン,2ロコンロ		
その他費用	[一時金] 退去時鍵交換費用(契約時請求):22,000円 AMLクラブサポート費用(契約時請求):16,500円 ルームクリーニング費用(退去時請求):49,500円		
入居諸条件	ペット不可 事務所不可 楽器等の使用不可 法人可		
保証会社	必須 賃料・管理費総額の50%~		
備考	引越し業者指定 保証会社必須(工ボス) 退去時要清掃代 解約予告50日前 電力業者指定有		

情報更新日 2024年2月6日

No.05380402

新宿本店 新宿区新宿3-21-4新宿ニュータワービル1階  
TEL: 03-6279-2032



みずべや  
水商売のお部屋



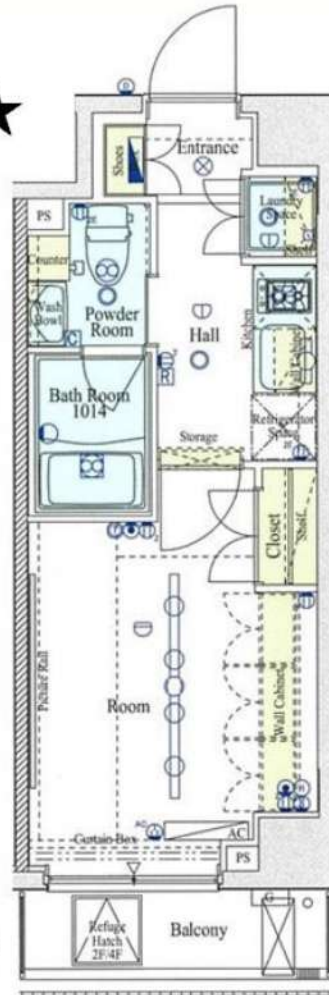
あずま通り店 新宿区歌舞伎町1-8-3良川ビル2階  
TEL: 03-6205-5732

# 人気分譲賃貸マンション

ブライズ馬込

# デザイナーズマンション!ウォールキャビネット付き!

## ★207号室★



- ～設備～
- ★モニター付きオートロック
  - ★24時間セキュリティシステム (SECOM)
  - ★ディンプルキー (ダブルロック)
  - ★防犯サターン
  - ★宅配ボックス
  - ★天井高2.4m
  - ★スポットライト付ライティングレール
  - ★システムキッチン
  - ★2口ガスコンロ
  - ★浴室換気暖房乾燥機
  - ★独立洗面化粧台
  - ★ウォームレット
  - ★エアコン完備
  - ★NTTフレッツ光ネクスト導入

二人  
入居可

※別途個別契約が必要です

号室	タイプ	面積	賃料	共益費	入居日
207	C1	21.02㎡	75,000円	15,000円	3月中旬

敷金:なし 礼金:1ヶ月 更新料:新賃料の1ヶ月分のみ

ペット飼育不可 ※解約予告1ヶ月前(書面による通知必要)



【物件概要】◆住居表示/東京都大田区南馬込1-6-13 ◆交通/都営地下鉄浅草線「馬込」駅徒歩3分

◆構造規模/鉄筋コンクリート造地下1階・地上5階建 ◆総戸数/43戸 ◆施工/2010年12月

【備考】◆保証会社必須(全保連60%) ◆火災保険 20,000円(2年) ◆アクセス24 12,000円(税別・初回のみ)

◆鍵交換手数料 26,000円(税別) ◆バイク置場(2台) ◆駐輪場(44台)

※ バイク置場・駐輪場ご利用の場合は建物管理会社への確認が必要となります。

※ 図面と現況が異なる場合、現況を優先とします。

※ 2年以内の解約は違約金が発生します。

★先行契約優先★

新宿本店 新宿区新宿3-21-4新宿ニューターワビル1階  
TEL: 03-6279-2032



みずべや  
水商売のお部屋



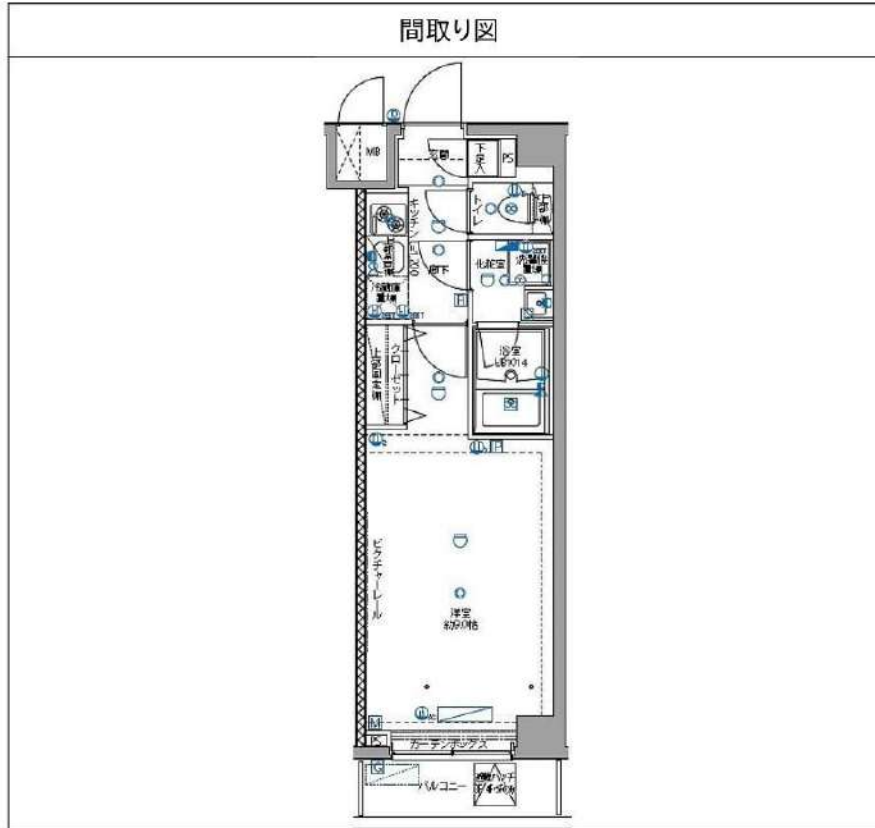
あずま通り店 新宿区歌舞伎町1-8-3良川ビル2階  
TEL: 03-6205-5732

# パティナー蒲田南 402

物件種別	間取り	賃料	管理費等
マンション	1K	81,500円	15,000円

## 【Wi-Fiインターネット無料!※FGBB】ペット可 高級分譲賃貸マンション♪

【Wi-Fiインターネット無料!※FGBB】ペット可 高級分譲賃貸マンション♪



敷金/保証金	0円	礼金/権利金	0円
敷引/償却金	0円	更新料	1.5ヶ月(新賃料)
更新事務手数料			
その他費用			
物件所在地	東京都大田区西六郷1丁目17-13		
交通	京浜東北線 蒲田駅 徒歩15分 京急本線 雑色駅 徒歩12分 東急池上線 連沼駅 徒歩15分		
間取り詳細			
構造	鉄筋コンクリート 4階 / 6階建		
面積	25.50㎡	向き	東
築年月	2015年2月	契約期間	普通借家契約 2年
退去日		入居時期	2024年2月11日
駐車場	駐輪場 バイク置き場		
設備	浴室乾燥、ガス給湯、バス・トイレ別、CS、シャワー、2口コンロ、ガスキッチン、温水洗浄便座、エアコン、洗面所独立、室内洗濯機置場、押入、BS、CATV、シューズボックス、モニターオートロック、洗面化粧台、ネット使用料不要、クローゼット、フローリング、トイレ有、ガスコンロ、ユニットバス、バス有、システムキッチン、TVインターホン、デザイナーズ、エレベーター、外壁タイル張り、宅配BOX		
入居諸条件	ペット可、事務所不可、二人入居可		
損害保険	要 23,000円(2年)		
保証会社	必須 保証会社必須/～50%		
備考	■入居中サポート/21450円 ■抗菌代/17600円 ■事務手数料/11000円 ■保証会社必須/～50% ■保険/23000円 ■鍵費用/22000円 ■契約期間(2年普借)※違約金有☆AZPの賃料+1万円でスーパーゼロプラン適用★50 ■ペット飼育時条件有		

※図面と異なる場合は現況を優先となります。

**新宿本店** 新宿区新宿3-21-4新宿ニュータウンビル1階  
TEL: 03-6279-2032

みずべば  
水商売のお部屋

**あずま通り店** 新宿区歌舞伎町1-8-3良川ビル2階  
TEL: 03-6205-5732

FOR RENT

グラントゥールス大森ライズ 902号室

京浜東北線大森駅

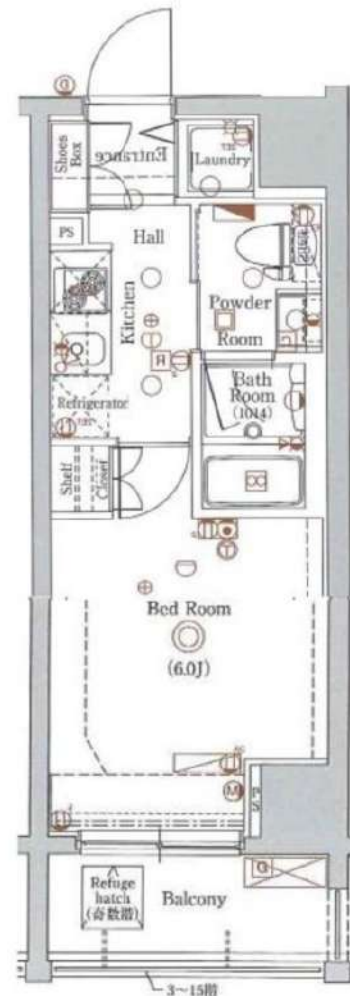
徒歩10分

京急本線大森海岸駅 徒歩11分

京急本線立会川駅 徒歩12分

共用部  
VR内見専有部  
VR内見

礼金 0



専有部のVR内見はマンション内の同タイプの別部屋です。  
間取り・建具の色等が実際の部屋と異なる場合があります。



※図面と現況が異なる場合は、現況を優先致します。

## 分譲賃貸マンション

賃料	89,000円	管理費	10,000円
間取	1K	専有面積	壁芯21.08㎡
保証金	1ヵ月	礼金	0ヵ月
敷金	0ヵ月	更新料	1ヵ月

住居表示	東京都品川区南大井5丁目27-8		
建築構造	鉄筋コンクリート地上15階	所在階	9階
入居日	相談	建物竣工	2009年11月
現況	居住中	退去予定日	2024年2月28日
ペット飼育	可能	くらしーど24	2年16,500円
火災保険料	少額短期保険 2年18,000円～	鍵交換代	22,000円

設備						

備考	■インターネット「Ucom光」(別途契約)	
	■保証金は貸主受領時に全額償却されます。預かり金ではありません。退去時原状回復で借主が負担すべき費用の内、保証金の額までは貸主負担に変更することとし、借主への請求から差し引かれます。	
	■保証会社必須 ■解約2ヶ月前予告 ■短期解約違約金有	
	■ペット飼育の場合保証金1ヶ月追加	
	■入居審査後、インターネット・電気・ガス・水道のご利用に関し、業者よりお電話させて頂きます。	
■駐輪場・駐車場等の確認は共用部管理会社へお問い合わせください。		
■共用部管理会社: ㈱日本コミュニティー 03-5366-1222		

保証会社	【初回】賃料+管理費合計の50%	49,500円
第1候補	【月次】賃料+管理費合計の1.5%	1,485円

新宿本店

新宿区新宿3-21-4新宿ニュータウンビル1階  
TEL: 03-6279-2032みずべや  
水商売のお部屋

あずま通り店

新宿区歌舞伎町1-8-3良川ビル2階  
TEL: 03-6205-5732

# 貸マンション

## 池上駅

ガリシア池上II(ガリシアイケガミツ) 403

間取り  
1DK

専有面積  
25.65㎡

築年月  
2021年09月

インターネット利用無料！  
閑静な住宅街、周辺にスーパー

チェックポイント！

主要採光面：東向き住宅可,SOHO使用可,ペット相談 小型犬可 猫可(一匹につき敷金1ヶ月追加)二人入居可,デザイナーズ外観タイル張り,常時ゴミ出し可能分譲タイプ,24時間換気システム,閑静な住宅街,B・T別,シャワー,浴室暖房,浴室乾燥機,トイレ,温水洗浄便座,洗面所,洗面台,洗面所独立,ガスコンロ付,ガスコンロ可,2口コンロ,システムキッチン,収納スペース,全居室収納,クローゼット,シューズボックス,人感センサー付照明,室内洗濯機置場,洗濯機置場,室内物干し給湯,都市ガス,フローリング,全居室フローリング,冷暖房,エアコン,全居室エアコン,C.S,MMコンセント,インターネット対応,インターネット使用料無料,ダブルロックドア。



物件種目	貸マンション
最寄駅	池上
間取タイプ	1DK
賃料条件	賃料 96,000円
	礼金なし 敷金なし 保証金なし

物件所在地	東京都大田区池上7丁目20-5		
交通	東急池上線 池上 徒歩8分		
建物	建物名	ガリシア池上II(ガリシアイケガミツ) 403	
	構造・規模	RC 5階建/4階部分	
	使用部分積	25.65㎡	
	間取内訳	洋4.3 DK4.6	
築年月	2021年09月	契約期間	2年
管理費等	なし 共益費12,000円/月		
駐車場			
現況	居住中 2024年02月12日退去予定	入居可能時期	2024年2月下旬予定
設備	B・T別シャワー,浴室暖房,浴室乾燥機,トイレ,温水洗浄便座,洗面所,洗面台,洗面所独立,ガスコンロ付,ガスコンロ可,2口コンロ,システムキッチン,収納スペース,全居室収納,クローゼット,シューズボックス,人感センサー付照明,室内洗濯機置場,洗濯機置場,室内物干し,給湯,都市ガス,...		
保険等	要 2,000円		
備考	火災保険及び緊急24時間駆け付け、優待サービス等が付帯した入居者様への安心サービス「BR1プライムサービス」への加入が必須となります(月額2,000円) お申込は「イタンジBB」よりお手続きください。更新事務手数料:新賃料0.5ヵ月 BR1プライムサービス:2,000円/月 更新料:新賃料1ヶ月 賃貸保証:加入要(個人) 株式会社ジャックス初回合計家賃50%、1%/月、10、500円/年②エポスカード③ネットインシェア④ルームバンクインシェア⑤にじいるインシェア※法人は②※外国籍の方は③※詳細はA T B参照 鍵交換代等:有 38,500円〜 利用駅1:東急多摩川線 武蔵新田 徒歩10分 利用駅2:東急多摩川線 矢口渡 徒歩10分		

この図面は物件情報の一部を抜粋して掲載しております。(現況優先)  
入居日・引渡日変更や付帯条件、別途料金等が発生する場合がありますのでご確認ください。

at home

infosheet 物件番号 69745695084

新宿本店 新宿区新宿3-21-4新宿ニュータウンビル1階  
TEL: 03-6279-2032



みずべや  
水商売のお部屋



あずま通り店 新宿区歌舞伎町1-8-3良川ビル2階  
TEL: 03-6205-5732

# AELL蒲田南 214

物件種別	間取り	賃料	管理費等
マンション	1LDK	131,000円	8,000円

敷金/保証金	131,000円	礼金/権利金	0円
敷引/償却金		更新料	1ヶ月(新賃料)
更新事務手数料			
その他費用	<small>[-一時金] 鍵交換費用(税込): 30,000円                  [月次費用] 家財保険+付帯サービス(税込): 1,835円                  (備考) ■契約時: 当月分+翌月分の賃料・管理費をお支払い頂きます ■ペット飼育時: 敷金1ヶ月追加(別途飼育相則参照・要申請書) ■解約時: ルームクリーニング費用及び借主負担分の原状回復費用をお支払い頂きます</small>		
物件所在地	東京都大田区南六郷2丁目2-9		
交通	京急本線 雑色駅 徒歩9分		
間取り詳細	2階: LDK 10.50畳, 洋室 5.60畳		
構造	鉄筋コンクリート 2階 / 6階建		
面積	40.75㎡	向き	北東
築年月	2018年2月5日	契約期間	普通借家契約 2年
退去日		入居時期	相談
駐車場	要問合せ 駐輪場 バイク置き場		
設備	3口ガス(グリル付) 独立洗面台 脱衣室 浴室換気乾燥機 追焚温水洗浄便座 角部屋 二面採光		
入居諸条件	ペット可, 二人入居可		
損害保険			
保証会社	必須 トーシンライフ、オリコフォレントインシュア、全保連/保証料: 初回=賃料等×50%、月額=賃料等×1%		
備考	■民泊利用不可 ■自転車: 月額500円 バイク: 月額2,000円(契約時2年間一括払い※台数要確認) ■部屋タイプ: O ◆内見予約は『スマート内覧』◆■外国籍相談可(申込条件: 在留カード必須、日本語読み書き出来る方、連帯保証人必須: 日本人又は永住者) ■大手法人保証会社未加入時: 敷金・礼金を各1ヶ月追加		

**外観**



**その他**



※図面と異なる場合は現況を優先となります。

**新宿本店** 新宿区新宿3-21-4新宿ニュータワービル1階  
TEL: 03-6279-2032



**みずべば**  
水商売のお部屋



**あずま通り店** 新宿区歌舞伎町1-8-3良川ビル2階  
TEL: 03-6205-5732

# PREMIUM CUBE大井町#mo 401

物件種別	間取り	賃料	管理費等
マンション	1LDK	174,000円	15,000円

**【インターネット無料!※シーファイブ】ペット2匹可 高級分譲賃貸マンション♪**

【インターネット無料!※シーファイブ】ペット2匹可 高級分譲賃貸マンション♪

外観

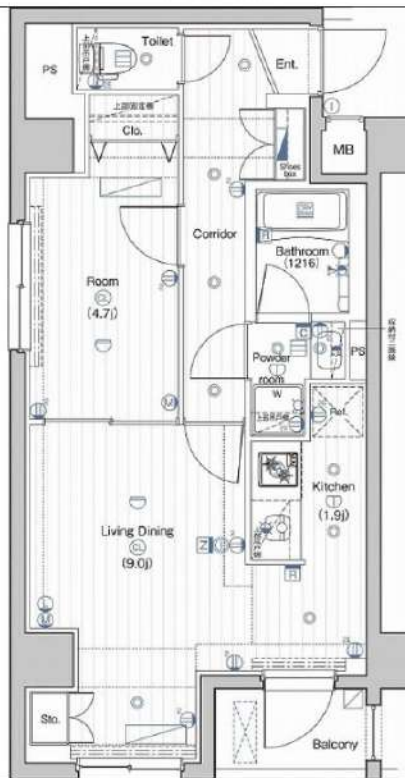


その他



※図面と異なる場合は現況を優先となります。

間取り図



敷金/保証金	174,000円	礼金/権利金	174,000円
敷引/償却金	174,000円	更新料	1.5ヶ月(新賃料)
更新事務手数料			
その他費用			
物件所在地	東京都品川区南品川6丁目3-2		
交通	京浜東北線 大井町駅 徒歩9分 京急本線 新馬場駅 徒歩8分 東急大井町線 大井町駅 徒歩9分		
間取り詳細	LDK 10.90畳		
構造	鉄筋コンクリート 4階 / 7階建		
面積	41.32㎡	向き	東
築年月	2019年2月	契約期間	普通借家契約 2年
退去日		入居時期	2024年4月2日
駐車場	バイク置き場		
設備	浴室乾燥, ガス給湯, バストイレ別, CS, 押入, 2口コンロ, ガスキッチン, 温水洗浄便座, エアコン, エアコン2台, 室内洗濯機置場, シヤワー, BS, モニタ付オートロック, システムキッチン, ネット使用料不要, クローゼット, フローリング, トイレ有, ガスコンロ, ユニットバス, ガスコンロ設置済, バス有, 追い焚き風呂, シューズボックス, 洗面化粧台, TVインターホン, デザイナーズ, エレベーター, 外壁タイル張り, 宅配BOX		
入居諸条件	ペット可, 事務所不可, 二人入居可		
損害保険	要 25,000円(2年)		
保証会社	可 保証会社必須/～50%		
備考	■入居中サポート/21450円 ■抗菌代/17600円 ■事務手数料/11000円 ■保証会社必須/～50% ■保険/25000円 ■鍵費用/25300円 ■契約期間(2年普借)※違約金有☆AZPの賃料+1万円でスーパーゼロプラン適用★0 ■ペット飼育時条件有		

新宿本店

新宿区新宿3-21-4新宿ニューパークビル1階  
TEL: 03-6279-2032



みずべや  
水商売のお部屋



あずま通り店

新宿区歌舞伎町1-8-3良川ビル2階  
TEL: 03-6205-5732