

# 築浅分譲賃貸マンション

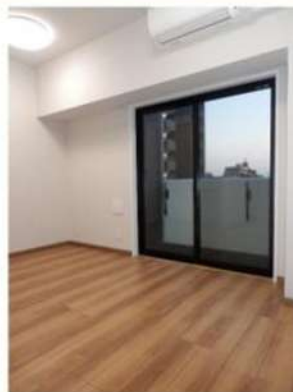
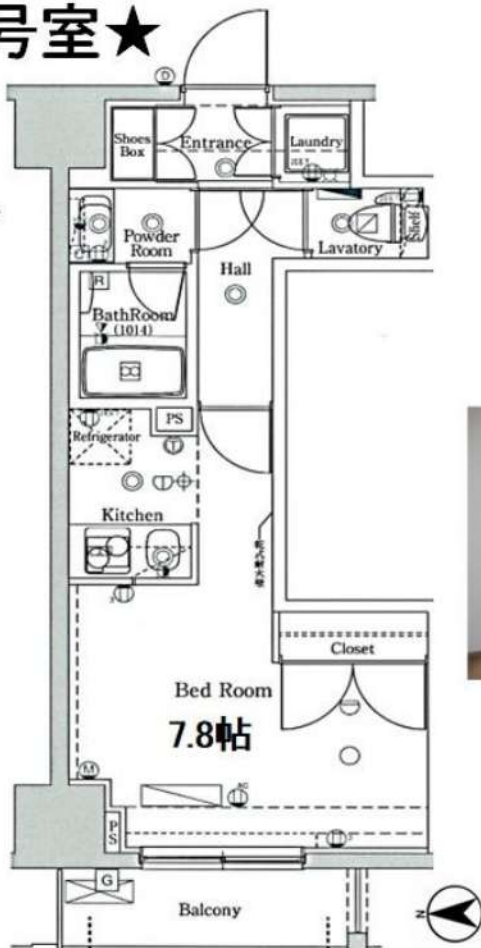
DIPS大山熊野町

## 築浅！カウンターキッチン！通勤通学に便利でアクセス良し！

### ★603号室★



♪ペット相談可  
※猫or小型犬2匹まで



～設備～

- ★24時間セキュリティ
- ★宅配ボックス
- ★オートロック・防犯カメラ
- ★敷地内ごみ置き場
- ★ディンプルキー
- ★システムキッチン
- ★カウンターキッチン
- ★2口ガスコンロ
- ★独立洗面化粧台
- ★浴室換気暖房乾燥機
- ★温水洗浄便座
- ★エアコン完備



号室	タイプ	面積	賃料	共益費	入居日
603	B	25.36㎡	78,000円	15,000円	3月上旬

敷金:なし 礼金:1ヶ月 更新料:新賃料の1ヶ月分のみ  
ペット飼育時:ペット1匹につき礼金1ヶ月追加

※解約予告1ヶ月前(書面による通知必要)

- 【物件概要】◆住居表示/東京都板橋区熊野町40-7 ◆構造規模/鉄筋コンクリート造地上12階建 ◆総戸数/45戸  
◆交通/東武東上線「大山」駅徒歩8分 山手線その他5沿線「池袋」駅徒歩20分 ◆施工/2016年5月  
【備考】◆保証会社必須(全保連60%) ◆火災保険 20,000円(2年) ◆アクセス24 12,000円(税別・初回のみ)  
◆鍵交換手数料 26,000円(税別) ◆駐車場(2台) ◆バイク置き場(3台) ◆駐輪場(38台)

※駐車場・バイク置場・駐輪場ご利用の場合は建物管理会社への確認が必要となります。

★先行契約優先★

※図面と現況が異なる場合、現況を優先とします。

※2年以内の解約は違約金が発生します。

新宿本店

新宿区新宿3-21-4新宿ニュータウンビル1階  
TEL: 03-6279-2032



みぎや  
水商売のお部屋



あずま通り店

新宿区歌舞伎町1-8-3良川ビル2階  
TEL: 03-6205-5732



# ヴァローレクオリタ池袋 108

物件種別	間取り	賃料	管理費等
マンション	1K	80,500円	15,000円

敷金/保証金	0円	礼金/権利金	0円
敷引/償却金		更新料	1ヶ月(新賃料)
更新事務手数料			
その他費用	[一時金] 鍵交換代(退去時請求): 38,500円, ルームクリーニング費用(退去時請求): 49,500円, エアコン内部洗浄費用/台(退去時請求): 13,200円, クラバアセット(契約時請求・2年間): 20,000円		
物件所在地	東京都豊島区池袋3丁目44-3		
交通	山手線 池袋駅 徒歩9分 東京メトロ有楽町線 要町駅 徒歩10分 東武東上線 池袋駅 徒歩16分		
間取り詳細	洋室 6.80畳, K 2.00畳		
構造	鉄筋コンクリート 1階 / 6階建		
面積	22.40㎡	向き	北東
築年月	2013年5月下旬	契約期間	普通借家契約 2年
退去日	2024年2月5日	入居時期	2024年2月中旬
駐車場	要問合せ 駐輪場 バイク置き場		
設備	バス・トイレ別, シャワー, ガスコンロ, ガスコンロ設置済, 2口コンロ, システムキッチン, エアコン, 室内洗濯機置場, CS, BS, フローリング, 光ファイバー, 温水洗浄便座, 24時間換気システム, 24時間緊急通報システム, インターホン, ガスキッチン, ガス給湯, ダブルデインプルキー, モニタ付オートロック, オートロック, デインプルキー, マルチメディアコンセント, 耐震ラッチ吊戸棚, 'クローゼット, シューズボックス, 収納箱, 洗濯機置場, 洗面化粧台, 洗面所にドア, 脱衣所, TVインターホン, 分譲タイプ, エレベーター, 宅配BOX, 外壁タイル張り		
入居諸条件	ペット可, ルームシェア不可, 外国人相談, 楽器使用不可, 高齢者不可, 事務所不可, 二人入居不可, 法人可		
損害保険	要 18,000円(2年)		
保証会社	必須 新日本信用保証50%またはルームバンクインシュア40%		
備考	引越業者指定有り: ベスト引越サービス 鍵交換費用・クリーニング費用は審査状況により先払いのケース有り ペット飼育可能(小型犬・猫1匹まで)敷金1ヶ月追加 法人契約の場合、敷金礼金各1ヶ月分追加12ヶ月未満の解約の場合、短期解約違約金月額賃料1ヶ月分 解約予告2ヶ月前 アセットでんき利用必須		

外観



その他



間取り図



※図面と異なる場合は現況を優先となります。

**新宿本店** 新宿区新宿3-21-4新宿ニユートークビル1階  
TEL: 03-6279-2032



**みずべや**  
水商売のお部屋



**あずま通り店** 新宿区歌舞伎町1-8-3良川ビル2階  
TEL: 03-6205-5732

# ARKMARKときわ台

号室	賃料
0502	81,000円

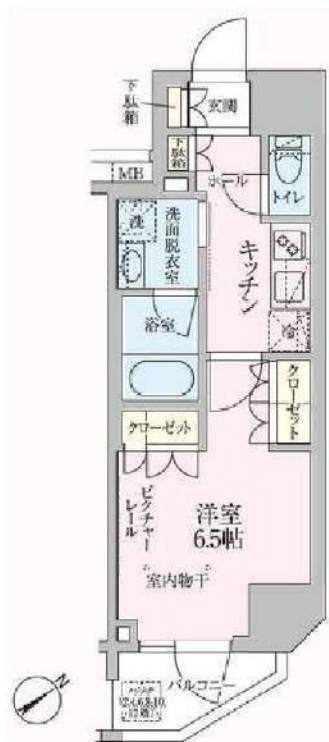
□■おき配対応新築マンション■□



★☆☆敷ゼロ礼ゼロネット無料☆☆★

★☆☆宅内wifiアクセスポイント完備☆☆★

～2024年2月1日内覧開始予定～



～Life Information～

- (コンビニ) ファミリーマート板橋南ときわ台店 徒歩3分
- (コンビニ) セブンイレブン板橋南常盤台1丁目店 徒歩3分
- (スーパー) よしやセーヌ常盤台店 徒歩3分
- (スーパー) エキアときわ台店 徒歩5分
- (スーパー) オオゼキときわ台店 徒歩7分
- (商店街) 常盤台銀座商店街 徒歩1分
- (商店街) 中板橋駅南口商店街 徒歩9分
- (公園) 南ときわ台公園 徒歩1分
- (公園) 東山公園 徒歩4分

退去時クリーニング費用：0～26㎡:49,500円(税込) 26～35㎡:60,500円(税込)  
退去時エアコンクリーニング費用:1台 13,200円(税込)

図面が現状と異なる場合は現状優先とします。  
更新料:新賃料の1ヶ月分

管理費	20,000円		
敷金	0ヶ月	礼金	0ヶ月
所在地	東京都板橋区 南常盤台1丁目39-2		
交通	東武東上線 ときわ台 徒歩5分 東武東上線 中板橋 徒歩11分		
構造	鉄筋コンクリート(RC造) 12階建		
専有面積	25.62㎡	開口部方位	南東
総戸数	33戸	間取り	1K
築年月	2024/01	契約期間	2年
入居日	2月上旬		
設備等	新築, 都市ガス, 公共下水, オートロック, 宅配BOX, B・T別, 浴室乾燥機, 2階以上の物件, ペット相談, ガスコンロ, システムキッチン, コンロ2口, フローリング, バルコニー, エアコン, 独立洗面台, 外国人相談, 温水洗浄便座, ネット無料, 給湯, 下駄箱, モニタ付オートロック, 敷地内ごみ置き場		
備考	<small>                     駐車場: ステッカー(代3,000円(税込))                      バイク置き場: 月額3,000円(税込)                      ペット飼育: 小型犬 or 猫1匹まで相談可(敷金1ヶ月分追加)                      粗悪引越し業者: ペスト引越サービス                      クラブハウス(24時間サポーター)入会金: 20,000円(法人契約は免除の相談可)                      保険料: 18,000円                      法人契約: 敷金・礼金各1ヶ月追加                      退去予告: 2ヶ月前(法人契約は1ヶ月に変更可)                      電力会社: 株式会社ルーク(電気プラン名: アセットでんき)                      電力会社: 株式会社ルーク(電気プラン名: アセットでんき)                      違約金: 1年未満の解約で月額賃料等の1ヶ月(法人契約は免除の相談可)                 </small>		

新宿本店 新宿区新宿3-21-4新宿ニューターワビル1階  
TEL: 03-6279-2032



みずべや  
水商売のお部屋



あずま通り店 新宿区歌舞伎町1-8-3良川ビル2階  
TEL: 03-6205-5732



**プレール・ドゥーク中板橋**

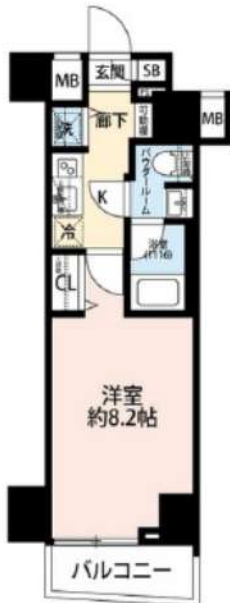
住み替え応援システムRe・Room  
家賃でポイントがたまる！  
住み替えて使ってお得！

安心管理システム24時間管理  
学生・女性にオススメ

インターネット月額基本使用料無料(BBM-NET)

歴史ある中板橋商店街やお祭りなど賑わいのある街！

ペット相談可(小型犬または猫1匹、敷金2ヶ月)/PET'S ALL RIGHT導入



**新生活応援**  
「買」い始めに「はじめ」の新生活！  
**家電リース**

お得で！家電は安心の4点セットをご用意しております。

新品 月額 **5,500**円  
中古 月額 **4,400**円

木下の賃貸 友の会  
詳細はこちら▶



※図面と現況が異なる場合には現況を優先とします。

■ACCESS

東武東上線 中板橋駅 徒歩9分

東武東上線 大山 徒歩15分

東京メトロ副都心線 小竹向原 徒歩24分

606号室

賃料 **81,000円**  
管理費 **8,000円**

敷金 **0ヶ月** 礼金 **1ヶ月**

■OUTLINE

間取り	1K	タイプ		専有面積	25.97㎡
入居日	2024年04月上旬		内見	不可	
「木下の賃貸」友の会費		1,980 円(税込)/月額			
所在地	東京都板橋区大谷口北町10-6				
構造	RC造	規模	12階建6階		
竣工日	2017年11月	総戸数	68戸		
駐車場施設	有	空き	要確認		
駐輪場施設	有	空き	要確認		
駐車場敷金	なし	駐車場賃料	20,000 円/月額		
ペット飼育	相談	ペット飼育の場合の敷金	敷金2ヶ月		
方位	北東	ガス	株CDエナジーダイレクト推奨		
建物管理会社	株式会社キノシタコミュニティ		電気	株CDエナジーダイレクト推奨	

■LEASE CONDITION

契約期間	2年	更新料	新賃料	1ヶ月
解約予告	1ヶ月前に文書で当社宛に通知			
鍵交換費	27,500 円(税込)	消毒代	26,400 円(税込)	
定額ルームクリーニング代	63,800 円(税込)			

■EQUIPMENT

オートロック	○	洗濯機置場	○	バルコニー	○
エレベーター	○	浴室乾燥機	○	CATV	○
TVモニター付きインターフォン	○	洗浄機能付暖房便座	○	BSアンテナ	○
宅配ボックス	○	追い焚き	○	CSアンテナ	○
ガスコンロ	○	居室床材フローリング	○	カーシェアリング	○
IHクッキングヒーター	○	エアコン	○		
独立洗面台	○	浄化槽			

**備考**

①保証会社加入必須。木下グループ保証：初回保証料80%、利用手数料月額550円(税込)、継続保証委託料20,000円(2年毎)

②木下の賃貸友の会加入必須。入居者補償制度、住まいのトラブル緊急サポート等のサービスを提供。月額1,980円(税込)円~/法人プラン月額990円(住まいのトラブル緊急サポートのみ)

③契約時、定額ルームクリーニング代63,800円(税込)がかかります。

④CATV、BS・CS110°、インターネット等(導入されているか否かは要確認)には別途契約、費用がかかります。

⑤BBM-NET完備。月額基本使用料は無料ですがオプションサービス(物件により利用できない場合があります)には別途費用がかかります。

⑥契約時、消毒代26,400円(税込)がかかります。

**新宿本店**

新宿区新宿3-21-4新宿ニュータワービル1階  
TEL: 03-6279-2032



**みずべや**  
水商売のお部屋



**あずま通り店**

新宿区歌舞伎町1-8-3良川ビル2階  
TEL: 03-6205-5732



# RASIS 大山-山手通り 203

物件種別	間取り	賃料	管理費等
マンション	1R	81,000円	15,000円

便利な宅配ボックス!セキュリティも室内設備も充実!ペットと暮らせる高級分譲賃貸マンション♪

便利な宅配ボックス!セキュリティも室内設備も充実!ペットと暮らせる高級分譲賃貸マンション♪



敷金/保証金	0円	礼金/権利金	81,000円
敷引/償却金	0円	更新料	1.5ヶ月(新賃料)
更新事務手数料			
その他費用			
物件所在地	東京都板橋区大山金井町6-5		
交通	東武東上線 大山駅 徒歩10分 山手線 池袋駅 徒歩20分 東武東上線 下板橋駅 徒歩9分		
間取り詳細			
構造	鉄筋コンクリート 2階 / 13階建		
面積	30.35㎡	向き	東
築年月	2008年9月	契約期間	普通借家契約 2年
退去日		入居時期	2024年4月6日
駐車場	駐輪場 バイク置き場		
設備	浴室乾燥, ガス給湯, バス・トイレ別, CS, シャワー, ガスキッチン, 温水洗浄便座, エアコン, 洗面所独立, 室内洗濯機置場, 押入, BS, CATV, モニタ付オートロック, シューズボックス, クローゼット, 3口以上コンロ, フローリング, トイレ有, ガスコンロ, ユニットバス, バス有, システムキッチン, 洗面化粧台, TVインターホン, デザイナーズ, エレベーター, 外壁タイル張り, 宅配BOX		
入居諸条件	ペット可, 事務所不可, 二人入居可		
損害保険	要 25,000円(2年)		
保証会社	可 保証会社必須/～50%		
備考	■入居中サポート/21450円 ■抗菌代/17600円 ■事務手数料/11000円 ■保証会社必須/～50% ■保険/25000円 ■鍵費用/25300円 ■契約期間(2年普借)※違約金有☆AZPの賃料+1万円でスーパーゼロプラン適用★0 ■ペット飼育時条件有		

※図面と異なる場合は現況を優先となります。

新宿本店 新宿区新宿3-21-4新宿ニュータウンビル1階  
TEL: 03-6279-2032



みずべや  
水商売のお部屋



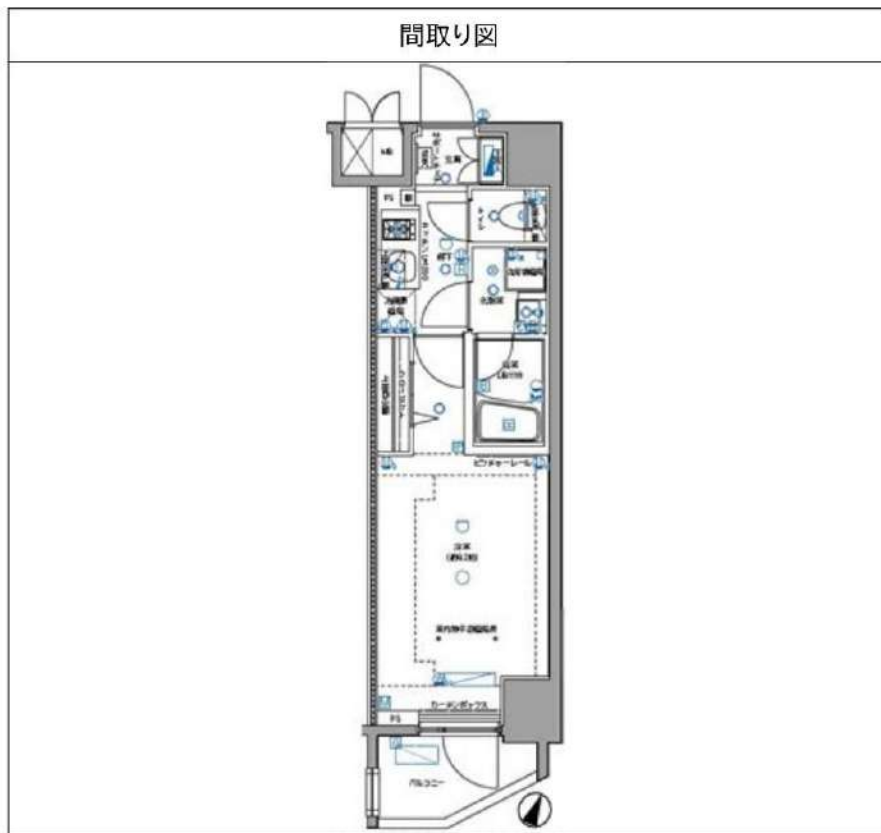
あずま通り店 新宿区歌舞伎町1-8-3良川ビル2階  
TEL: 03-6205-5732

# パティナー大山 302

物件種別	間取り	賃料	管理費等
マンション	1K	85,000円	15,000円

【Wifiインターネット無料!※FGBB】ペットと暮らせる高級分譲賃貸マンション♪最寄りの大山駅からハッピーロード商店街が物件近くまで伸びています!何気ない通り道に商店街が

【Wifiインターネット無料!※FGBB】ペットと暮らせる高級分譲賃貸マンション♪最寄りの大山駅からハッピーロード商店街が物件近くまで伸びています!何気ない通り道に商店街があるのはなんだかワクワクします♪



敷金/保証金	0円	礼金/権利金	85,000円
敷引/償却金	0円	更新料	1.5ヶ月(新賃料)
更新事務手数料			
その他費用			
物件所在地	東京都板橋区大山町23番2		
交通	東武東上線 大山駅 徒歩5分 都営三田線 板橋区役所前駅 徒歩14分 東京メトロ有楽町線 千川駅 徒歩21分		
間取り詳細			
構造	鉄筋コンクリート 3階 / 11階建		
面積	25.93㎡	向き	南
築年月	2015年3月	契約期間	普通借家契約 2年
退去日		入居時期	2024年4月1日
駐車場	駐輪場		
設備	浴室乾燥, ガス給湯, バス・トイレ別, CS, シャワー, 2口コンロ, ガスキッチン, 温水洗浄便座, エアコン, 室内洗濯機置場, 押入, BS, CATV, シューズボックス, モニタ付オートロック, 洗面化粧台, ネット使用料不要, クローゼット, フローリング, トイレ有, ガスコンロ, ユニットバス, バス有, システムキッチン, TVインターホン, デザイナーズ, エレベーター, 外壁タイル張り, 宅配BOX		
入居諸条件	ペット可, 事務所不可, 二人入居可		
損害保険	要 23,000円 (2年)		
保証会社	必須 保証会社必須/～50%		
備考	■入居中サポート/21450円 ■抗菌代/17600円 ■事務手数料/11000円 ■保証会社必須/～50% ■保険/23000円 ■鍵費用/22000円 ■契約期間(2年普借)※違約金有☆AZPの賃料+1万円でスーパーゼロプラン適用★0 ■ペット飼育時条件有		

※図面と異なる場合は現況を優先となります。

新宿本店 新宿区新宿3-21-4新宿ニュータワービル1階  
TEL: 03-6279-2032



みずべや  
水商売のお部屋



あずま通り店 新宿区歌舞伎町1-8-3良川ビル2階  
TEL: 03-6205-5732



RENECAT導入済物件★消臭抗菌効果が半永久持続  
★家具・家電付賃貸へ変更可★すぐお住まいになれます

0501 号室 専有面積 26.12㎡

間取 1R+ロフト

賃料 **89,000** 円/月

共益費 14,000 円/月

物件概要

所在地／ 東京都板橋区南常盤台1丁目10-7  
構造・規模／ 鉄筋コンクリート造 5階建  
総戸数／ 19 戸  
築年月／ 2020年05月07日  
入居日／ 2024年04月10日

契約条件

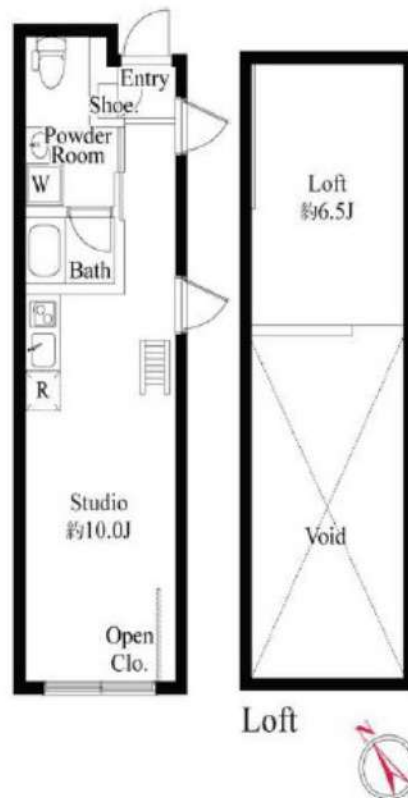
敷金0ヶ月・礼金0ヶ月

保証システム利用料:家賃総額の55%(最低金額5.5万円)  
24Hサポート料22,000円/1年・鍵交換代19,800円  
室内抗菌処理代16,500円事務手数料5,500円  
当社指定賃貸入居者総合保険加入の事(別途費用)  
※賃料口座引落し(口座振替手数料:月額550円)  
普通賃貸借1年契約(更新型)※  
※1、2回目の更新時5%の賃料改定あり。更新料は1回のみ。  
2回目以降の更新料は無い為、安心して永くお住まいいただけます  
※インターネット他社引込不可※電話回線引込不可

Access

東武東上線  
「ときわ台」 駅徒歩 8分

東武東上線  
「中板橋」 駅徒歩 10分



- 外観スタイリッシュなコンクリート打放し
- 共用部防犯カメラ
- カラーTVモニター付オートロックシステム
- ディンプルキー・ダブルロック採用
- 床フローリング仕様
- 室内を快適に保つエアコン設置(1基)
- お掃除のしやすい2口IHシステムキッチン
- バスルームとトイレを独立
- ★雨天・冬は必須!浴室換気乾燥暖房機
- 清潔な暖房便座付温水シャワートイレ
- ★ロフト付き(高さ約80cm)
- ★インターネット使い放題ファイバーゲート
- ↑速度等詳細はTEL0120-988-660
- オープンクローゼット
- トール型シューズボックス
- 24時間受取可能宅配BOX
- 敷地内ゴミ置き場
- 自転車置場初回登録料:3,300円
- ペット小型1匹まで可(敷金1ヵ月追加)
- 2人入居・外国籍入居可能・海外審査可能



24時間安心サポート

設備のトラブルに24時間365日の受付体制

医療健康サービス 24

看護師が24時間365日ご相談に応じます。

※図面と現況が異なる場合、現況優先とさせていただきます。  
※退去時清掃費用、更新時更新費用等がございます。

新宿本店 新宿区新宿3-21-4新宿ニュータウンビル1階  
TEL: 03-6279-2032



みずべば  
水商売のお部屋



あずま通り店 新宿区歌舞伎町1-8-3良川ビル2階  
TEL: 03-6205-5732



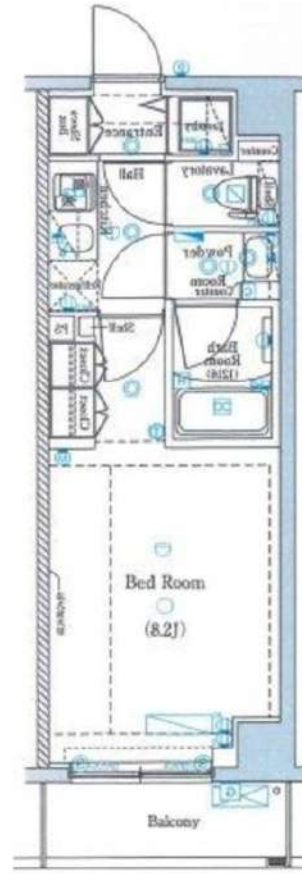
FOR RENT

DIPS上板橋 308号室

東武東上線上板橋駅 徒歩5分

都営三田線志村三丁目駅 徒歩25分  
有楽町線氷川台駅 徒歩28分Wi-Fi  
インターネット無料スマート家電  
コントローラー設置外出先から  
エアコンを  
つけられます！浴槽サイズ  
BIG 1216(広め)共用部  
VR内見専有部  
VR内見

角部屋

TVモニター付  
オートロックペット飼育可能  
犬・猫可(小型2匹まで)※保証金  
1ヶ月追加

専有部のVR内見はマンション内の別タイプの別部屋です。  
間取り・建具の色等が実際の部屋と異なる場合があります。



※図面と現況が異なる場合は、現況を優先致します。

## 分譲賃貸マンション

賃料	90,000円	管理費	10,000円
間取	1K	専有面積	壁芯25.38㎡
保証金	1ヵ月	礼金	0ヵ月
敷金	0ヵ月	更新料	1ヵ月

住居表示	東京都板橋区上板橋3丁目14-18		
建築構造	鉄筋コンクリート地上6階	所在階	3階
入居日	相談	建物竣工	2020年3月
現況	居住中	退去予定日	2024年3月10日
ペット飼育	可能	くらしーど24	2年16,500円
火災保険料	少額短期保険 2年18,000円～	鍵交換代	22,000円
設備			
備考	<ul style="list-style-type: none"> <li>■インターネット「シーファイブ、Wi-Fi」(無料)</li> <li>■保証金は貸主受領時に全額償却されます。預かり金ではありません。退去時原状回復で借主が負担すべき費用の内、保証金の額までは貸主負担に変更することとし、借主への請求から差し引かれます。</li> <li>■保証会社必須 ■解約2ヶ月前予告</li> <li>■短期解約違約金有</li> <li>■ペット飼育の場合保証金1ヶ月追加</li> <li>■入居審査後、インターネット・電気・ガス・水道のご利用に関し、業者よりお電話させていただきます。</li> <li>■駐輪場・駐車場等の確認は共用部管理会社へお問い合わせください。</li> <li>■居住中・完成前の物件は全て先行契約になります。</li> <li>■共用部管理会社：㈱日本コミュニティー 03-5366-1222</li> </ul>		
保証会社	【初回】賃料+管理費合計の50%	:	50,000円
第1候補	【月次】賃料+管理費合計の1.5%	:	1,500円

新宿本店

新宿区新宿3-21-4新宿ニュータウンビル1階  
TEL: 03-6279-2032みずべや  
水商売のお部屋

あずま通り店

新宿区歌舞伎町1-8-3長川ビル2階  
TEL: 03-6205-5732



# ZOOM志村坂上 303

物件種別	間取り	賃料	管理費等
マンション	1LDK	114,000円	12,000円

敷金/保証金	114,000円	礼金/権利金	114,000円
敷引/償却金		更新料	1ヶ月(新賃料)
更新事務手数料			
その他費用	<small>[-一時金] 鍵交換費用(税込): 33,000円                  [月次費用] 家財保険+付帯サービス(税込): 1,835円                  (備考) ■契約時: 当月分+翌月分の賃料・管理費をお支払い頂きます ■ペット飼育時: 敷金1ヶ月追加(別途飼育相則参照・要申請書) ■解約時: ルームクリーニング費用及び借主負担分の原状回復費用をお支払い頂きます</small>		
物件所在地	東京都板橋区小豆沢1丁目13-2		
交通	都営三田線 志村坂上駅 徒歩4分 都営三田線 本連沼駅 徒歩9分		
間取り詳細	3階: LDK 10.00畳, 洋室 3.60畳		
構造	鉄筋コンクリート 3階 / 11階建		
面積	36.33㎡	向き	南東
築年月	2022年2月8日	契約期間	普通借家契約 2年
退去日	2024年2月29日	入居時期	2024年3月下旬
駐車場	要問合せ 駐輪場 バイク置き場		
設備	2口ガス(グリル付) 独立洗面台 脱衣室 浴室換気乾燥機 追焚温水洗浄便座 室内洗濯機置場		
入居諸条件	ペット可, 二人入居可		
損害保険			
保証会社	必須 トーシンライフ、オリコフォレントインシュア、全保連/保証料: 初回=賃料等×50%、月額=賃料等×1%		
備考	■民泊利用不可 ■自転車: 月額500円 バイク: 月額1,000円(契約時2年間一括払い※台数要確認) ■部屋タイプ: C ■外国籍相談可(申込条件: 在留カード必須、日本語読み書き出来る方、連帯保証人必須: 日本人又は永住者) ■大手法人保証会社未加入時: 敷金・礼金を各1ヶ月追加 ◆内見予約は『スマート内覧』◆		

### 外観

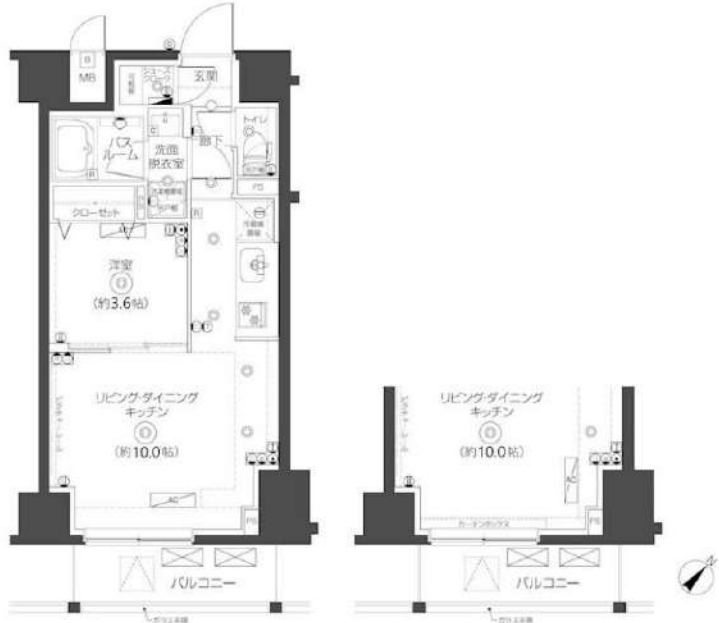


---

### その他

### 間取り図

Ctype  
専有面積/36.337㎡  
バルコニー面積/4.22㎡



11F部分図

※図面と異なる場合は現況を優先となります。

**新宿本店**

新宿区新宿3-21-4新宿ニュータワービル1階  
TEL: 03-6279-2032



**みずべや**  
水商売のお部屋



**あずま通り店**

新宿区歌舞伎町1-8-3良川ビル2階  
TEL: 03-6205-5732

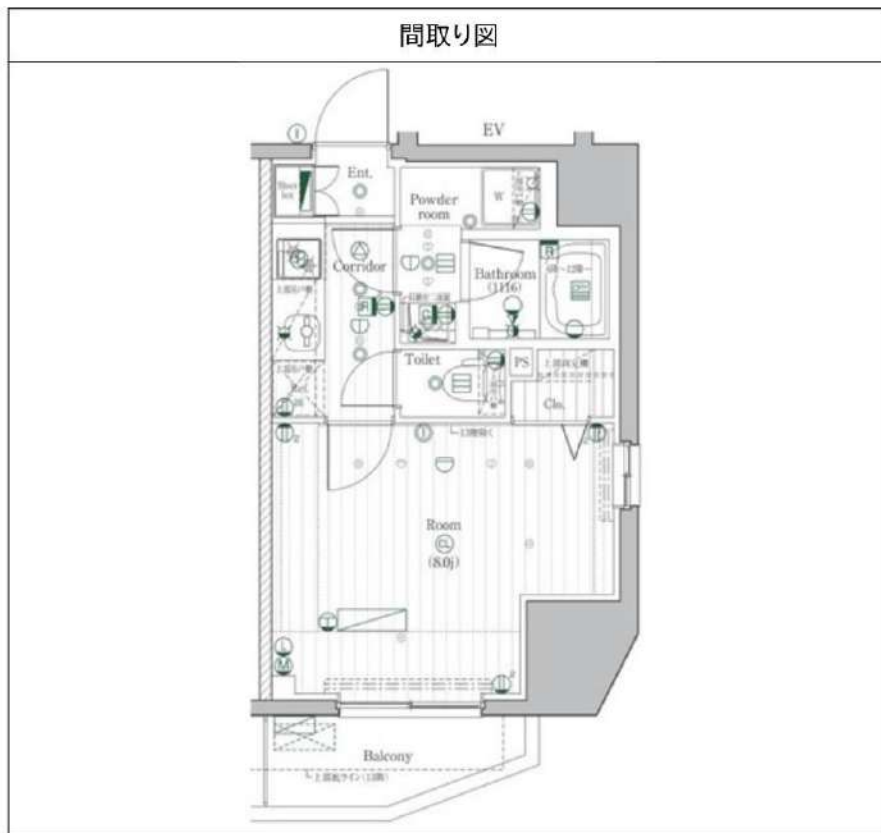


# PREMIUM CUBE 駒込 1201

物件種別	間取り	賃料	管理費等
マンション	1K	117,000円	15,000円

**【Wi-Fiインターネット無料※シーファイブ】ペット2匹飼育可 高級分譲デザイナーズ 洗面所完全独立タイプ 追い炊き機能付きバスルーム 充実の水回り 人気の角部屋二面採光**

【Wi-Fiインターネット無料※シーファイブ】ペット2匹飼育可 高級分譲デザイナーズ 洗面所完全独立タイプ 追い炊き機能付きバスルーム 充実の水回り 人気の角部屋二面採光



敷金/保証金	0円	礼金/権利金	117,000円
敷引/償却金	0円	更新料	1.5ヶ月(新賃料)
更新事務手数料			
その他費用			
物件所在地	東京都豊島区駒込1丁目23-7		
交通	山手線 駒込駅 徒歩3分 東京メトロ南北線 駒込駅 徒歩5分 京浜東北線 田端駅 徒歩16分		
間取り詳細			
構造	鉄筋コンクリート 10階 / 11階建		
面積	25.31㎡	向き	北
築年月	2020年11月	契約期間	普通借家契約 2年
退去日		入居時期	2024年4月19日
駐車場			
設備	浴室乾燥、ガス給湯、バス・トイレ別、CS、押入、2口コンロ、ガスキッチン、温水洗浄便座、エアコン、室内洗濯機置場、シャワー、BS、人感照明センサー、モニタ付オートロック、洗面化粧台、ネット使用料不要、クローゼット、フローリング、システムキッチン、トイレ有、ガスコンロ、ガスコンロ設置済、バス有、追い炊き風呂、脱衣所、シューズボックス、TVインターホン、デザイナーズ、エレベーター、外壁タイル張り、宅配BOX		
入居諸条件	ペット可、事務所不可、二人入居可		
損害保険	要 23,000円(2年)		
保証会社	可 保証会社必須/～50%		
備考	■入居中サポート/21450円 ■抗菌代/17600円 ■事務手数料/11000円 ■保証会社必須/～50% ■保険/23000円 ■鍵費用/22000円 ■契約期間(2年普借)※違約金有☆AZPの賃料+1万円でスーパーゼロプラン適用★0 ■ペット飼育時条件有		

※図面と異なる場合は現況を優先となります。

新宿本店

新宿区新宿3-21-4新宿ニュータワービル1階  
TEL: 03-6279-2032



みずべや  
水商売のお部屋



あずま通り店

新宿区歌舞伎町1-8-3良川ビル2階  
TEL: 03-6205-5732



先行契約! 内見は『内見予約くん』! 申込は『申込受付くん』!

# プレール・ドゥーク東京NORTHIV - 404号室

## 1LDK 120,000円

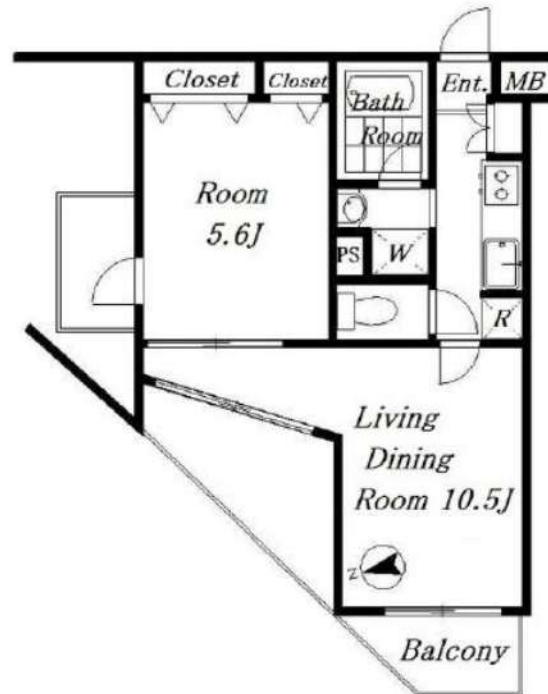
東京地下鉄副都心線 小竹向原 徒歩 1分

★駅近! ペット相談! 追い焚き機能付き! ★

共益費5,000円  
礼金1ヶ月 敷金1ヶ月

有楽町線 千川 徒歩 11分  
西武池袋線 江古田 徒歩 13分

所在	東京都練馬区小竹町2丁目5-7		
間取詳細	LDK(10.5畳) 洋(5.6畳)		
構造・階建	RC4階/5階建		
専有面積	35.44㎡	建物種別	マンション
築年月	2010年12月	開口向き	西
入居時期	2024年4月中旬	更新料	1.32ヶ月
損保	要2万円2年		
契約期間	普通賃借(2年)		
保証会社	加入要(ニッポンインシュア/利用費用50%)		
駐車場	-		
入居諸条件	ペット可(室内のみ飼育可/礼金1ヶ月積増) 楽器不可		
その他費用	24時間サポート(必須)16,500円、2箇所鍵交換(必須)44,000円、書類作成費(必須)11,000円、虫駆除サービス(任意)16,500円、除菌サービス(任意)16,500円		
周辺施設	いさみ屋小竹向原店まで160m アコレ小竹向原店まで126m まいばすけっと小竹向原駅北店まで435m セブンイレブン板橋小竹向原駅前店まで106m ファミリーマート小竹向原駅前店まで121m 調剤薬局ツルハドラッグ小竹向原店まで269m ドラッグセイムス板橋向原店まで630m		
設備	ガス:都市、バス1箇所、トイレ1箇所、エアコン2台、室内洗濯機置場、ガスコンロ2口設置済、給湯、バスタイレ別、シャワー、追焚、浴室乾燥機、脱衣所、洗面所独立、洗面台、洗面化粧台、洗浄便座、暖房便座、システムキッチン、2面採光、バルコニー、フローリング、全居室フローリング、24時間換気システム、収納2箇所、シューズボックス、インターホン、TVモニタ付ドアホン、オートロック、モニタ付オートロック、エレベーター、宅配ボックス、集合郵便受け、ゴミ置場、駐輪場、防犯カメラ、分譲タイプ、外壁タイル、敷地内ごみ置き場、浴室暖房		
備考	※先行契約のみ受付可 ※初回保証料は総賃料の50%(振替手数料:550円/税込 更新料:1.2万円/年) ※ナイトワーカーの初回保証料は総賃料の100% ※生保・高齢者・日本人以外も相談可 ※解約時にルームクリーニング・エアコンクリーニングの費用負担有 ※短期解約違約金有(6ヶ月以内総賃料2ヶ月分、1年以内総賃料1ヶ月分) ※内見は内見予約くん・申込は申込受付くんからお申し込み、5駅利用可、5浴線利用可		



※掲載情報と現状が異なる場合は現状が優先となります。

新宿本店 新宿区新宿3-21-4新宿ニューターワビル1階  
TEL: 03-6279-2032



みざや  
水商売のお部屋



あずま通り店 新宿区歌舞伎町1-8-3良川ビル2階  
TEL: 03-6205-5732