

ラフィスタ宮崎台 118


物件種別	間取り	賃料	管理費等
マンション	1K	68,000円	15,000円

【必須】ベルプラス[家財保険/設備トラブル24時間駆け付け/騒音・近隣トラブルサポート]
【月額:2200円(税込)] or 【2年一括:44000円(税込)] 選択可※但し一括払いは途中解約返金不可

【建物管理会社:株式会社STAR合人社 TEL:03-5201-3383】 ペット種類・インターネット・BS・CS・駐車場・バイク置き場・駐輪場など共有部分に関しては建物管理会社にご確認下さい ※ペット可の場合は敷金積増(償却)となります。

外観

その他

間取り図


敷金/保証金	0円	礼金/権利金	0円
敷引/償却金		更新料	1.5ヶ月(新賃料)
更新事務手数料	0円		
その他費用	[一時金] 鍵交換費: 33,000円, 室内抗菌代: 13,000円 [月次費用] ベルプラス: 2,200円		
物件所在地	神奈川県川崎市宮前区馬絹6丁目8-16		
交通	東急田園都市線 宮崎台駅 徒歩10分 東急田園都市線 宮前平駅 徒歩15分 東急田園都市線 梶が谷駅 徒歩26分		
間取り詳細	洋室 6.00畳		
構造	鉄筋コンクリート 1階 / 5階建		
面積	20.31㎡	向き	東
築年月	2016年11月	契約期間	普通借家契約 2年
退去日	2024年3月24日	入居時期	2024年5月上旬
駐車場	駐輪場 バイク置き場		
設備	24時間換気システム, 2口コンロ, TVインターホン, インターホン, エアコン, オートロック, クローゼット, システムキッチン, シャワー, シューズボックス, バストイレ別, モニタ付オートロック, 給湯, 室内洗濯機置場, 当社管理物件, ガスコンロ, ガスコンロ設置済, 温水洗浄便座, 洗面化粧台, 洗面所独立, 洗面台, 脱衣所, 暖房便座, ネット使用料不要, BS, CATV, CS, エレベーター, 毛配BOX, 敷地内ゴミ置き場, メールボックス, 分譲タイプ, 防犯カメラ, セキュリティ会社加入済		
入居諸条件	ペット相談, ルームシェア相談, 飲食店不可, 外国人相談, 楽器使用不可, 高齢者相談, 子供相談, 事務所不可, 性別不問, 単身可, 二人入居相談, 法人可		
損害保険			
保証会社	必須 指定保証会社: 初回契約時: 50%、[リロ]: 月1,000円 [URAG]: 1万円/年 (月330円) [カーサ]: 月1% [エゴス]: 月1.3% [ジャックス]: 月額保証料1%		
備考	【必ず】図面はいい生活スクエア【必ず】図面はいい生活スクエアより取得ください【必須】ベルプラス[家財保険/設備トラブル24時間駆け付け/騒音・近隣トラブルサポート] 【月額:2200円(税込)] or 【2年一括:44000円(税込)] 選択可※但し一括払いは途中解約返金不可短期解約違約金: 1年未満は総賃料2ヶ月分、1年以上1.5年未満は総賃料1.5ヶ月分。ペット飼育可能の場合は敷金積増/償却となります。法人様申込の場合、条件によっては礼金増額になる場合がございます。		

※図面と異なる場合は現況を優先となります。

新宿本店

新宿区新宿3-21-4新宿ニューワールドビル1階
TEL: 03-6279-2032



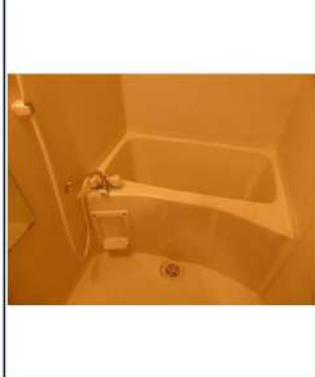
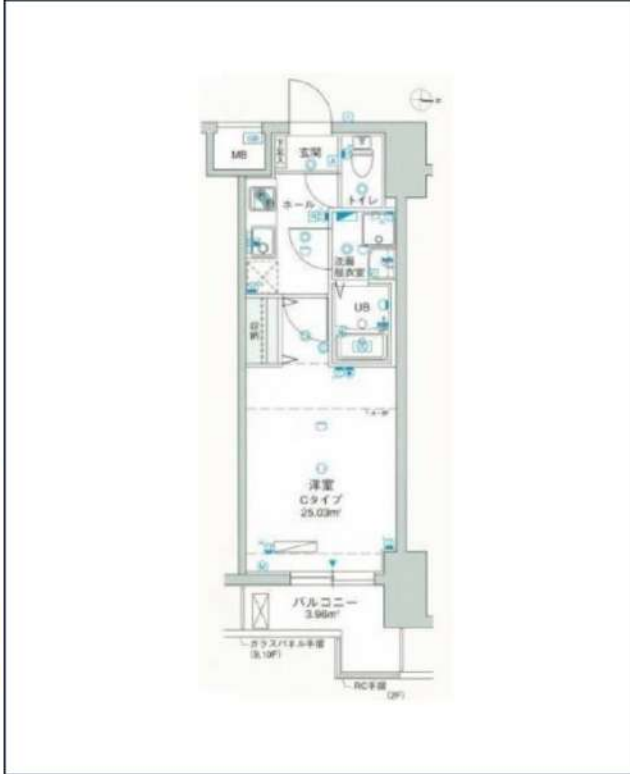
みずべや
水商売のお部屋



あずま通り店

新宿区歌舞伎町1-8-3良川ビル2階
TEL: 03-6205-5732

グランリーヴェル川崎ウエスト



※現況と図面に相違がある場合は、現況優先となります。

JR南武線「矢向」徒歩10分
JR東海道本線「川崎」徒歩19分
JR南武線「尻手」徒歩14分

号室	賃料
303	72,000円

管理費	10,000円		
敷金	なし	礼金	1ヶ月
その他費用	鍵交換費用33,000円、契約事務手数料5,500円(入居時)、にじいるサポート24/火災保険付き2,200円(月額)、室内抗菌費用16,500円(入居時)		
所在地	〒212-0022 神奈川県川崎市幸区神明町1丁目55-1		
構造・階建	RC 3階部分 / 10階		
築年月	2008年2月	専有面積	25.03㎡
間取り	1K	開口向き	東
契約期間	普通借家2年	更新料	1.5ヶ月(新賃料)
保険		更新事務手数料	5500円
保証会社	にじいるライフ 保証料(初回契約時)80%、保証料(月額)1%、最低月額保証料1000円～+決済サービス料550円税込		
退去予定日	2024年2月29日	入居時期	2024年3月中旬
備考	<ul style="list-style-type: none"> 退去時クリーニング代賃料1ヶ月相当 解約予告2ヶ月前 短期解約違約金有 1年未満解約の場合、賃料・管理費総額1ヶ月分 日本国籍の方のみ、法人契約不可 ペット飼育時、礼金1ヶ月増額※小型犬1匹または猫1匹まで 		

・駐輪場/バイク置場(空要確認)・CATV/光ファイバー(要確認) ・退去前の申込は先行契約です・入居時、貸主指定引越し業者利用必須※利用無しの場合は申込受付できかねます・空室物件は原則お申込から2週間以内での賃料発生日設定となります

駐輪場等の空き確認はこちらへ→ 株式会社リヴビルディング 03-5414-1222

新宿本店 新宿区新宿3-21-4新宿ニューターワビル1階
TEL: 03-6279-2032



みずまべや
水商売のお部屋



あずま通り店 新宿区歌舞伎町1-8-3良川ビル2階
TEL: 03-6205-5732

ウィズプレイス高津

102号室



東急田園都市線 高津 徒歩 11分
 東急田園都市線 二子新地 徒歩 15分
 東急田園都市線 溝の口 徒歩 16分

◆おすすめポイント◆



間取り	1K
賃料	72,000円
管理費	2,000円
礼金敷金	礼金なし・敷金なし

所在	神奈川県川崎市 高津区坂戸1丁目12-1		
間取詳細	K(2畳) 洋(7.7畳)		
構造・階建	木造01階/3階建		
専有面積	22.14㎡	建物種別	アパート
築年月	2019年6月	開口向き	北東
入居時期	2024年3月上旬	更新料	7.2万円
損保	要	連帯保証人	指定なし
契約期間	普通賃貸		
保証会社	加入要(オリコフォレントインシュア/オリコフォレントインシュア:原則、保証人・保証料不要、口座振替550円/月/利用費用550円)		
駐車場	-		
入居諸条件			
その他費用	鍵交換代(新築除く)11,000円(入居時)、町会費等50円(毎月)		
周辺施設			
設備	ガス:プロパン、バス、トイレ、エアコン、室内洗濯機置場、IH1口設置済、給湯、バストイレ別、浴室乾燥機、洗面台、洗浄便座、フローリング、シューズボックス、床下収納、TVモニター付ドアホン、駐輪場、インターネット接続可(光)、24時間管理、防犯シャッター、シリンダーキー、敷地内ごみ置き場		
備考	敷礼0!※違約金有 築浅!、補償付帯料 S:1,210円・F:1,430円/月原則:連保人&保証料不要!口座振替550円/月、5駅利用可、3浴線利用可		

※掲載情報と現状が異なる場合は現状が優先となります。

新宿本店

新宿区新宿3-21-4新宿ニューターワビル1階
 TEL: 03-6279-2032



みずべや
 水商売のお部屋



あずま通り店

新宿区歌舞伎町1-8-3良川ビル2階
 TEL: 03-6205-5732

物件ID : 9508 * 5

木下の賃貸
KINOSHITA GROUP

アムール リラ Mezon

住み替え応援システムRe+Room
家賃でポイントがたまる！
住み替えて使ってお得！

安心管理システム24時間管理
学生・女性にオススメ

敷金・礼金0か月！

独立洗面台付き

ガス2口システムキッチン



ACCESS

J R南武線 武蔵溝ノ口駅 徒歩6分

東急田園都市線 溝の口 徒歩5分

東急田園都市線 梶が谷 徒歩8分

202号室

賃料 72,000円

管理費 3,000円

敷金 0ヶ月 礼金 0ヶ月

OUTLINE

間取り 1K タイプ 専有面積 23.18㎡

入居日 2024年01月中旬 内見 現地対応で内見可

「木下の賃貸」友の会費 1980 円 (税込) /月額

所在地 神奈川県川崎市高津区下作延2丁目17-14

構造 木造 規模 2階建2階

竣工日 2009年3月 総戸数 6戸

駐輪場 有り 空き 要確認

駐車場 ー 空き ー

駐車場賃料 ー 駐車場礼金及び仲介手数料 ー

ペット飼育 不可 ペット飼育の場合の敷金 ー

方位 南西 ガス LPG

建物管理会社 株式会社木下の賃貸

LEASE CONDITION

契約期間 2年 更新料 新賃料 1 ヶ月

解約予告 1ヶ月前に文書で当社宛に通知

鍵交換費 19,800 円 (税込) 消毒代 19,800 円 (税込)

定額ルームクリーニング代 63,800 円 (税込)

EQUIPMENT

オートロック		洗濯機置場	○	バルコニー	○
エレベーター		浴室乾燥機		CATV	○
TVモニター付きインターフォン	○	洗浄機能付暖房便座		BSアンテナ	
宅配ボックス		追い焚き		CSアンテナ	
ガスコンロ	○	居室床材フローリング	○	カーシェアリング	
IHクッキングヒーター		エアコン	○		
独立洗面台	○	浄化槽			

※保証会社利用必須です。木下グループをご利用の場合、初回保証料80%と月額550円(税込)の利用手数料、また2年毎に20,000円の継続保証委託料が必要です。※CATV、インターネット等対応物件の場合、利用時は別途契約、費用がかかります。※契約時に定額ルームクリーニング代として63,800円(税込)～(お部屋の広さにより異なります)です。※BBM-NET対応物件の場合、月額基本使用料は無料ですが、オプションサービスには別途費用がかかります。※入居者補償制度あり

※図面と現況が異なる場合には現況を優先とします。

新宿本店

新宿区新宿3-21-4新宿ニュータウンビル1階
TEL : 03-6279-2032



みずびや
水商売のお部屋



あずま通り店

新宿区歌舞伎町1-8-3良川ビル2階
TEL : 03-6205-5732

プレスタイル川崎 601


物件種別	間取り	賃料	管理費等
マンション	1K	75,000円	10,000円

《必須》ベルプラス[家財保険/設備トラブル24時間駆け付け/騒音・近隣トラブルサポート]
【月額:2200円(税込)] or 【2年一括:44000円(税込)] 選択可※但し一括払いは途中解約返金不可

【建物管理会社:株式会社グローバル・ハート TEL:03-5908-4121】 ペット種類・インターネット・BS・CS・駐車場・バイク置き場・駐輪場など共有部分に関しては建物管理会社にご確認下さい ※ペット可の場合は敷金積増(償却)となります。

外観

その他

間取り図


※図面と異なる場合は現況を優先となります。

敷金/保証金	0円	礼金/権利金	75,000円
敷引/償却金		更新料	1.5ヶ月(新賃料)
更新事務手数料	0円		
その他費用	[一時金] 鍵交換費: 33,000円, 室内抗菌代: 13,000円 [月次費用] ベルプラス: 2,200円		
物件所在地	神奈川県川崎市幸区中幸町4丁目22-3		
交通	京浜東北線 川崎駅 徒歩8分 南武線 尻手駅 徒歩12分 京急本線 京急川崎駅 徒歩13分		
間取り詳細			
構造	鉄筋コンクリート 6階 / 10階建		
面積	20.19㎡	向き	西
築年月	2009年2月	契約期間	普通借家契約 2年
退去日	2024年2月19日	入居時期	2024年4月上旬
駐車場			
設備	24時間換気システム, 2F以上, 2口コンロ, TVインターホン, インターホン, エアコン, オートロック, ガスコンロ, ガスコンロ設置済, クローゼット, システムキッチン, シャワー, シューズボックス, バス・トイレ別, モニタ付オートロック, 給湯, 当社管理物件, 室内洗濯機置場, 温水洗浄便座, 洗面台, 暖房, 便座, 浴室乾燥, エレベーター, 宅配BOX, 敷地内ゴミ置き場, 分譲タイプ, メールボックス		
入居諸条件	ペット不可, ルームシェア相談, 飲食店不可, 外国人相談, 楽器使用不可, 高齢者相談, 子供相談, 事務所不可, 性別不問, 単身可, 二人入居相談, 法人可		
損害保険			
保証会社	必須 指定保証会社: 初回契約時: 50%、[リロ:月1,000円][URAG:1万円/年(月330円)][カーサ:月1%][エゴス:月1.3%][ジャックス:月額保証料1%]		
備考	【必ず】図面はいい生活スクエア【必ず】図面はいい生活スクエアより取得ください《必須》ベルプラス[家財保険/設備トラブル24時間駆け付け/騒音・近隣トラブルサポート] 【月額:2200円(税込)] or 【2年一括:44000円(税込)] 選択可※但し一括払いは途中解約返金不可短期解約違約金:1年未満は総賃料2ヶ月分、1年以上1.5年未満は総賃料1.5ヶ月分。ペット飼育可能の場合は敷金積増/償却となります。法人様申込の場合、条件によっては礼金増額になる場合がございます。		

新宿本店

新宿区新宿3-21-4新宿ニュータワービル1階
TEL: 03-6279-2032



みずべや
水商売のお部屋



あずま通り店

新宿区歌舞伎町1-8-3良川ビル2階
TEL: 03-6205-5732

パロス・コート

412号室

初期費用の分割払いがご利用いただけます

◆おすすめポイント◆



※掲載情報と現状が異なる場合は現状が優先となります。



南武線 武蔵新城 徒歩 5分
南武線 武蔵中原 徒歩 22分
東急田園都市線 高津 徒歩 29分

間取り	1K
賃料	79,000円
管理費	6,000円
礼金敷金	礼金1ヶ月・敷金1ヶ月

所在	神奈川県川崎市 中原区上小田中1丁目28-6		
間取詳細	K(7.3畳) 洋(7.3畳)		
構造・階建	RC4階/5階建		
専有面積	26.4㎡	建物種別	マンション
築年月	2009年9月	開口向き	南
入居時期	2024年2月中旬	更新料	1ヶ月
損保	要1.8万円2年	連帯保証人	不要+保証会社利用が必要
契約期間	普通賃借		
保証会社	加入要(エボスカード/基本保証料:賃料等の1カ月 月次保証料:月額賃料等の1.5%)		
駐車場	あり有料(敷地内)/17,280円/敷金1ヶ月/1台/平置/地上		
入居諸条件	単身者限定 2人入居不可 子供不可 ルームシェア不可 事務所不可		
その他費用	鍵交換代24,200円(入居時)、安心サポート24代770円(毎月)		
周辺施設	まいばすけっとまで160m サークルK 川崎上小田中店まで152m SEIYUまで400m サンクスまで300m 商店街まで200m 郵便局まで250m		
設備	ガス:都市、バス、トイレ、エアコン、室内洗濯機置場、ガスコンロ2口設置済、給湯、バストイレ別、シャワー、追焚、浴室乾燥機、脱衣所、洗面所独立、洗髪洗面化粧台、洗浄便座、3点給湯、システムキッチン、角部屋、バルコニー、フローリング、照明1台、ビクチャーレール、クローゼット、シューズボックス、インターホン		
備考	損保条件(地震保険付帯)、3駅利用可、2沿線利用可、駅まで平坦、閑静な住宅街、日当たり良好		

新宿本店

新宿区新宿3-21-4新宿ニューターワビル1階
TEL: 03-6279-2032



みずべや
水商売のお部屋



あずま通り店

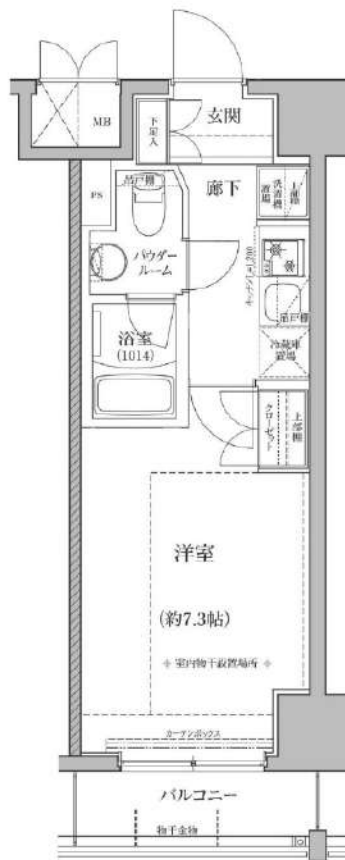
新宿区歌舞伎町1-8-3良川ビル2階
TEL: 03-6205-5732

高級分譲賃貸マンション

502号室



※別館屋の写真です



有料
読み放題マンション

無料
読み放題!

※全ての雑誌・マンガを閲覧できるものではありません。

ペットと暮らす賃貸マンション

※飼育時敷金1ヶ月分追加。その他条件有

- ☆JR京浜東北線・東海道線・南武線「川崎」駅徒歩9分
- ☆京急線「京急川崎」駅徒歩11分
- ☆フローリング ☆エアコン ☆クロゼット
- ☆レンジフード&2口ガスコンロ付システムキッチン
- ☆室内洗濯機置場 ☆バス・トイレ別 ☆浴室換気乾燥機
- ☆洗面化粧台 ☆温水洗浄便座 ☆Wi-Fi無料使い放題
- ☆BS・110° CSデジタル放送視聴可能
- ☆メールボックス ☆宅配ボックス
- ☆カラーTVモニター付オートロック&インターホン
- ☆ペット相談※飼育時敷金1ヶ月分追加。その他条件有
- ☆自転車置場 ※空き状況要確認。問い合わせ先：03(3584)1117

通信環境について

- ・マンション内には構造上携帯電話の電波が微弱な場所がある場合がありますので内見時等に必ず事前確認をお願いいたします。尚、微弱な場所があった場合の当方による改善機器等の設置の予定はありませんので予めご了承ください。
- ・部屋の形状やアクセスポイントからの距離によりWi-Fiの電波が微弱な場所があります。微弱な場所があった場合の当方による改善機器等の設置の予定はありませんので予めご了承ください。
- ・既存のインターネット回線（FQ3B）以外の回線の引き込みはできません。

保証会社加入必須
(ルームバンクインシュア)

物件種目	賃貸マンション		
物件名	パティナー川崎南DUO		
最寄駅	川崎		
賃貸条件	賃料	81,500円	
	管理費	9,500円	
	礼金/敷金	礼金1ヶ月	敷金0ヶ月
物件所在地	神奈川県川崎市川崎区南町12番地13		
交通	JR京浜東北線、東海道線、南武線	「川崎」駅	徒歩9分
	京急線	「京急川崎」駅	徒歩11分
間取り	1K		
建物	構造	鉄筋コンクリート造地上14階建	
	面積	23.78㎡	バルコニー面積 3.19㎡
入居	4月中旬(3月下旬退去予定)		
契約期間	2年間	築年月	2022年3月
	設備 エレベーター、オートロック		
更新可	更新料は新賃料の1ヶ月分		
	保証会社: 当社指定保証会社加入必須 初回保証委託料+賃料+管理費+口座振替手数料の 連保人無 50%, 連保人有 40%(入居時) 年間保証委託料...10,000円(入居より1年毎)		
火災保険	当社指定火災保険加入必須(2年10000円、入居時)		
	退去時クリーニング費:44,000円(税込、入居時)※ご入居後の改装・退去による傷・汚れ等がある場合		
その他賃貸条件	別棟修繕費用が発生する場合があります		
	退去時エアコンクリーニング費:11,000円(税込、入居時)		
シリンダー交換費	16500円(税込、入居時) 賃料+管理費+口座振替手数料:月額150円		
	借主解約時:賃貸借契約解除日が入居日から2ヶ月の経過をもって発生		
短期解約違約金	賃貸借契約解除日が賃貸借契約開始日から1年以内の場合、解約違約金は半年以内の場合...賃料+管理費の2ヶ月分 1年以内の場合...賃料+管理費の1ヶ月分		
	備考 借入契約 可※条件有、諸条件ご確認ください 未成年契約 可※条件有		
外国人契約 可※条件有 ペット 相談※飼育時敷金1ヶ月分追加。その他条件有			
※図面と現状が異なる場合、現状優先となります。			

新宿本店

新宿区新宿3-21-4新宿コートワビル1階
TEL: 03-6279-2032



みずべや
水商売のお部屋



あずま通り店

新宿区歌舞伎町1-8-3長川ビル2階
TEL: 03-6205-5732

アイルグランデ川崎 607号室

京浜急行本線「八丁畷」駅まで 徒歩3分
JR東海道線・京浜東北線・南武線「川崎」駅まで 徒歩16分

物件概要

- ◆所在地 : 神奈川県川崎市川崎区池田1-10-9
 - ◆構造 : 鉄筋コンクリート造 地上9階建
 - ◆築年月 : 令和2(2020)年11月
 - ◆専有面積 : 25.50㎡ ◆バルコニー面積 : 3.45㎡
 - ◆間取り : 1K ◆用途 : 住居専用
 - ◆総戸数 : 77戸
 - ◆建物管理会社: 日神管財株式会社(03-5360-2081)
- ※共用部設備・空き状況は上記へお問合せください

契約条件

- ◆敷金 : 1ヶ月 ◆礼金 : 1ヶ月
- ※大手法人等、保証会社未加入の場合は、敷金2ヶ月・礼金2ヶ月
- ◆更新料 : 新賃料1.5ヶ月分
- ◆更新手数料 : 22,000円
- ◆解約予告 : 2ヶ月前
- ◆入居日 : 相談

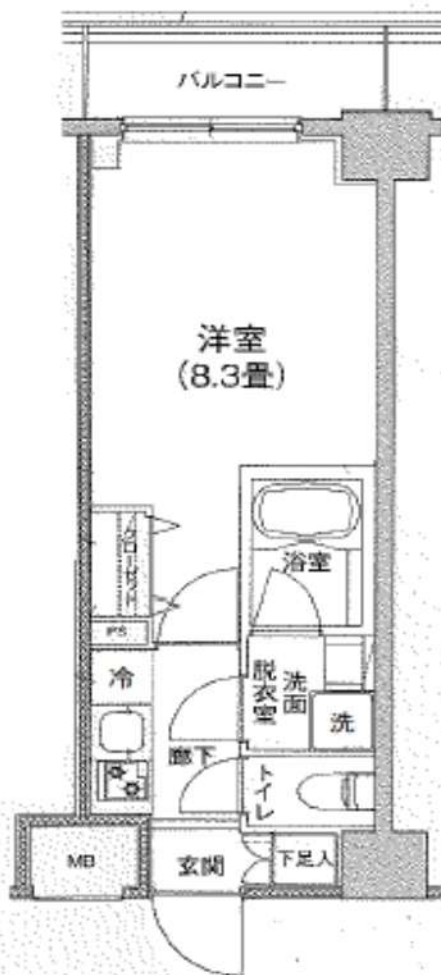
その他条件

- ※事務手数料: 12,100円
- ※当社指定家財保険加入義務有(新規・更新): 16,800円~(2年間)
- ※鍵交換費用: 26,400円
- ※保証会社加入義務有(賃料と共益費総額の50%~)
- 次年度以降保証料10,000円/年(一部、850円/月 プラン有)
- ※24時間安心サポート加入義務有(2年間): 16,500円
- ※言語対応サービス: 1,500円/月(加入対象者: 外国籍入居者)
- ※過去時基本クリーニング費用: 1,650円/㎡
- ※ペットの飼育不可

賃料	共益費
84,000円	8,000円

※ マイソク内表示、全て税込価格

※ 図面と現況が異なる場合は現況を優先と致します。



分譲賃貸マンション

4路線2駅利用可



【設備:専有部】

- ◆エアコン
- ◆温水シャワー洗浄機能便座付きトイレ
- ◆浴室換気乾燥機
- ◆独立洗面台
- ◆システムキッチン
- ◆室内洗濯機置場
- ◆フローリング
- ◆クローゼット
- ◆姿見鏡

【設備:共用部】

- ◎オートロック
- ◎TVモニター付インターホン
- ◎宅配ロッカー
- ◎エレベーター
- ◎防犯カメラ
- ◎駐輪場
- ◎バイク置場



新宿本店 新宿区新宿3-21-4新宿ニューワールドビル1階
TEL: 03-6279-2032

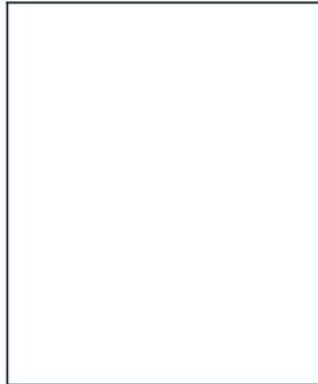
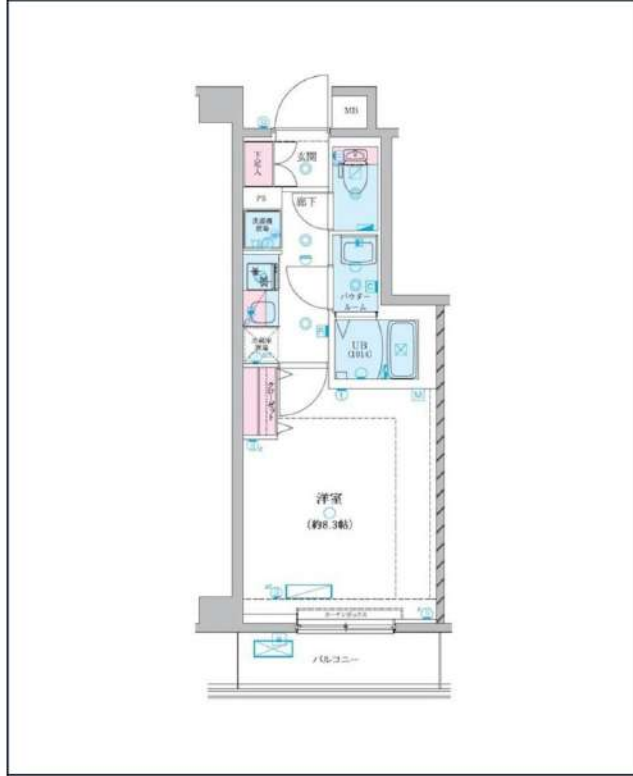


みずべや
水商売のお部屋



あずま通り店 新宿区歌舞伎町1-8-3良川ビル2階
TEL: 03-6205-5732

ジェノヴィア中野島



新築	都市ガス	独立洗面台	インターネット 使用料無料	システムキッチン	宅配ボックス	駐輪場	バイク置き場	浴室乾燥機	ウォシュレット	オートロック	洗濯機置場室内
エアコン	ペット相談	二人入居相談	防犯カメラ	エレベーター	バス・トイレ別	コンロ2口	フローリング	ベランダ/バルコニー	礼金0	洗面台	24Hゴミ置き場

※現況と図面に相違がある場合は、現況優先となります。

JR南武線「中野島」徒歩10分
小田原線「登戸」徒歩22分
小田原線「和泉多摩川」徒歩28分

号室	賃料
426	85,000円

管理費	10,000円		
敷金	なし	礼金	0ヶ月
その他費用	ハウスクリーニング38,500円(退去時)		
所在地	〒214-0012 神奈川県川崎市多摩区中野島5丁目12-3		
構造・階建	RC 4階部分 / 5階		
築年月	2024年1月	専有面積	26.12㎡
間取り	1K	開口向き	南
契約期間	普通借家2年	更新料	1ヶ月(新賃料)
保険		更新事務手数料	
保証会社	ルームバンク(グ) 保証料(初回契約時)40%、保証料(月額)2700円、※月額保証に保険、駆けつけ費用含む※外国籍の場合 初回保証料80%+10,800円/年毎10,800円+月額保証料2,700円		
退去予定日		入居時期	2024年2月上旬
備考	<ul style="list-style-type: none"> ・1年未満の解約は短期解約違約金有⇒賃料、管理費総額1ヶ月分 ・解約予告2ヶ月前 ・水商売の方 保証会社+保証人+契約時ルームクリーニング代必須 ・ペット飼育の場合、敷金1ヶ月積み増し/解約時償却+保証料20%追加 		

・BS/CS(要確認)・無料Wi-Fi(要確認)・駐輪場/バイク置場/駐車場(空要確認)
・退去前の申込は先行契約です・契約時、緊急連絡先の身分証写し提出必須・
民泊不可

駐輪場等の空き確認はこちらへ→ 株式会社グッドコム 03-5338-0160

新宿本店

新宿区新宿3-21-4新宿ニュータワービル1階
TEL: 03-6279-2032



みざべや
水商売のお部屋



あずま通り店

新宿区歌舞伎町1-8-3良川ビル2階
TEL: 03-6205-5732