

**RENECAT導入済物件★消臭抗菌効果が半永久持続**  
**★家具・家電付賃貸へ変更可★すぐお住まいになれます**

0701 号室 専有面積 24.77㎡

間取 1K

賃料 **98,000** 円/月

共益費 15,000 円/月

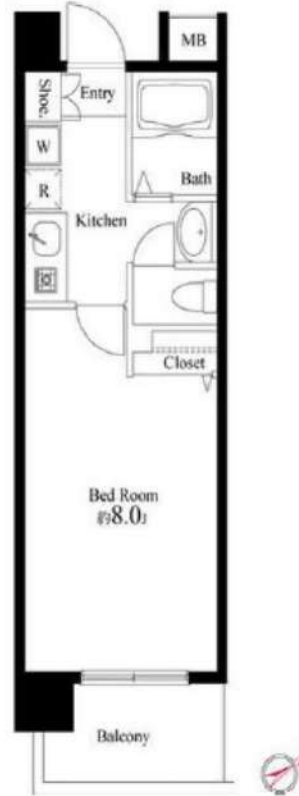
**物件概要**

所在地／ 東京都新宿区新宿1丁目29-15  
 構造・規模／ 鉄筋コンクリート造 10階建  
 総戸数／ 27 戸  
 築年月／ 2004年03月26日  
 入居日／ 2024年03月14日

**契約条件**

**敷金0ヶ月・礼金0ヶ月**

保証システム利用料:家賃総額55%(最低金額5.5万円)  
 24Hサポート料22,000円/1年・鍵交換代19,800円  
 室内抗菌処理代16,500円事務手数料5,500円  
 当社指定賃貸入居者総合保険加入の事(別途費用)  
 ※賃料口座引落し(口座振替手数料:月額550円)  
 普通賃貸借1年契約(更新型)※  
 ※1、2回目の更新時5%の賃料改定あり。更新料は1回のみ。  
 2回目以降の更新料は無い為、安心して永くお住まいいただけます  
 ※風・ホ・民泊不可



**24時間安心サポート**

設備のトラブルに24時間365日の受付体制

**医療健康サービス 24**

看護師が24時間365日ご相談に応じます。

**Access**

東京メトロ丸の内線  
**「新宿御苑前」 駅徒歩 3分**

都営新宿線  
**「新宿三丁目」 駅徒歩 8分**

- タイル貼りの美しい外観
- オートロックシステム
- 共用部・防犯カメラ設置
- 防犯窓付きエレベーター
- 防犯性の高い玄関扉ダブルロック
- 床フローリング仕様
- 洋室エアコン標準装備
- ガス1口キッチン(収納有)
- バスルームとトイレを独立
- 洗濯機置場室内
- お湯張り機能付きバス
- 収納便利なクローゼット
- ピクチャーレール
- 収納便利なシューズBOX
- インターネット光対応(別途費用)
- BS・CATV(別途費用)
- 敷地内ゴミ置き場
- 駐輪場(空き条件状況等、要詳細確認)
- 2人入居・外国籍入居可能/海外審査可能
- 退去時清掃費用、更新時更新費用等有



**新宿本店**

新宿区新宿3-21-4新宿ニュータウンビル1階  
 TEL: 03-6279-2032



**みずべや**  
 水商売のお部屋



**あずま通り店**

新宿区歌舞伎町1-8-3良川ビル2階  
 TEL: 03-6205-5732

# ルーブル神宮前 205

物件種別	間取り	賃料	管理費等
マンション	1K	100,000円	8,400円

敷金/保証金	0円	礼金/権利金	100,000円
敷引/償却金		更新料	1ヶ月(新賃料)
更新事務手数料			
その他費用	[一時金]TFDclub: 17,000円, 鍵交換費用: 16,500円, ルームクリーニング費用(退去時): 55,000円		
物件所在地	東京都渋谷区神宮前2丁目21-19		
交通	山手線 原宿駅 徒歩12分 東京メトロ副都心線 北参道駅 徒歩8分 都営大江戸線 国立競技場駅 徒歩9分		
間取り詳細	2階: 洋室 6.00畳, K 2.00畳		
構造	鉄筋コンクリート 2階 / 10階建		
面積	20.01㎡	向き	南西
築年月	2011年9月下旬	契約期間	普通借家契約 2年
退去日		入居時期	即入居
駐車場	駐輪場		
設備	24時間換気システム, 2口コンロ, BS, CS, TVインターホン, エアコン, ガスコンロ設置済, ガス給湯, クローゼット, システムキッチン, シャワー, ダウンライト, トイレ有, バス・トイレ別, バス有, フローリング, ユニットバス, 温水洗浄便座, 光ファイバー, 室内洗濯機置場, 照明付き, 人感照明センサー, 全室照明付き, 浴室乾燥, 浴室暖房, 24時間ゴミ出し可, エレベーター, 宅配BOX, 敷地内ゴミ置き場		
入居諸条件	二人入居不可		
損害保険	要 全管協少額短期保険株式会社 18,000円(2年)		
保証会社	必須 初回保証料30%(家賃+管理費)年間保証料10,000円 ※学生初回保証料9,000円		
備考	タイル貼り分譲賃貸 オートロック エアコン 室内洗濯機置場 バス・トイレ別 TVインターホン 浴室乾燥機 宅配ボックス		

2F以上,オートロック,ダブルロック,ディンプルキー,モニタ付オートロック,当社管理物件,外壁タイル張り,分譲タイプ,防犯カメラ

### 外観



### その他





**新宿本店** 新宿区新宿3-21-4新宿ニューワールドビル1階  
TEL: 03-6279-2032



**みずべや**  
水商売のお部屋



**あずま通り店** 新宿区歌舞伎町1-8-3良川ビル2階  
TEL: 03-6205-5732

# ZOOM渋谷富ヶ谷 703

物件種別	間取り	賃料	管理費等
マンション	1K	107,000円	8,000円

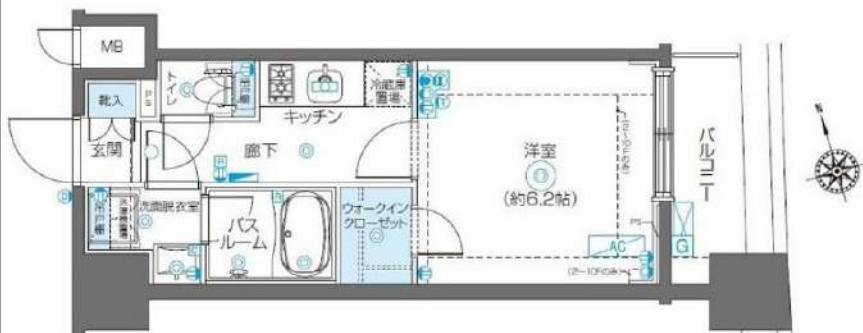
敷金/保証金	107,000円	礼金/権利金	107,000円
敷引/償却金		更新料	1ヶ月(新賃料)
更新事務手数料			
その他費用	<small>[-一時金] 鍵交換費用(税込): 33,000円                  [月次費用] 家財保険+付帯サービス(税込): 1,735円                  [備考] ■契約時: 当月分+翌月分の賃料・管理費をお支払い頂きます ■解約時: ルームクリーニング費用及び借主負担分の原状回復費用をお支払い頂きます</small>		
物件所在地	東京都渋谷区富ヶ谷2丁目8-2		
交通	小田急線 代々木八幡駅 徒歩8分 東京メトロ千代田線 代々木公園駅 徒歩8分		
間取り詳細	7階: 洋室 6.20畳		
構造	鉄筋コンクリート 7階 / 14階建		
面積	23.96㎡	向き	東
築年月	2014年3月11日	契約期間	普通借家契約 2年
退去日	2024年3月3日	入居時期	2024年3月下旬
駐車場	要問合せ 駐輪場 バイク置き場		
設備	2口ガス 独立洗面台 脱衣室 浴室換気乾燥機 追焚 温水洗浄便座 ウォークインクローゼット エアコン		
入居諸条件	ペット不可		
損害保険			
保証会社	必須 トーシユライフ、オリコフォレントインシュア、全保連/保証料: 初回=賃料等×50%、月額=賃料等×1%		
備考	■民泊利用不可 ■自転車: 月額500円 バイク: 月額2,000円(契約時2年分一括払い※台数要確認) ■部屋タイプ: C2 ※非喫煙者限定 ■外国籍相談可(申込条件: 在留カード必須、日本語読み書き出来る方、連帯保証人必須: 日本人又は永住者) ■大手法人保証会社未加入時: 敷金・礼金を各1ヶ月追加 ◆内見予約は『スマート内覧』◆		

外観



その他

間取り図



新宿本店

新宿区新宿3-21-4新宿ニュータウンビル1階  
TEL: 03-6279-2032



みずべや  
水商売のお部屋



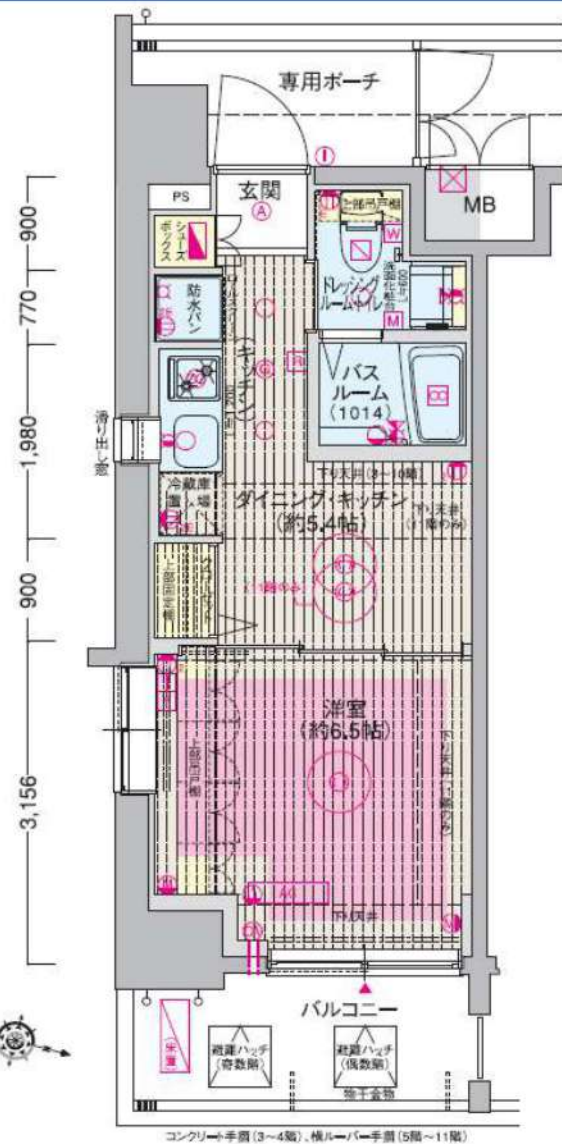
あずま通り店

新宿区歌舞伎町1-8-3良川ビル2階  
TEL: 03-6205-5732

# Gallery / 物件写真



# Room Plan / 図面



↑ ※但し、現況を優先します  
短期解約違約金無し

種別	分譲デザイナーズマンション
物件名	エステムプラザ飯田橋 タワーレジデンス
部屋番号	.508
賃料	110,950円
共益費	12,050円
敷金	1ヶ月分
礼金	1ヶ月分
住所	新宿区新小川町5-29
交通	JR総武線「飯田橋」駅徒歩6分
使用部分面積	26.2㎡
RC造・地上14階建	総81戸
物	駐車 自転車76台、ミニバイク5台、 大型バイク5台、駐車場7台、
更新料	解約2ヶ月前予告、解約時月割り 更新料は新賃料の1ヶ月分。保証会社加入必須 契約時事務手数料1万円
竣工	平成24年3月16日
契約期間	2年
火災保険	18,000円(2年契約)
ペット飼育時	・登録料5,000円 ・消毒代2万円(税別/退去時) ・室内クリーニング代先払い(契約時)
室内クリーニング代	65,000円(税別) →退去時に敷金から相殺とする。
鍵交換代	3万円(別途消費税/契約時)
エステム安心クラブ	入会金5千円(別途消費税・契約時) / エステム安心クラブ月額800円(税別)
退去時期	3月末日退去予定
入居時期	相談(4月中予定)
エアコンクリーニング代	12,000円(税別/退去時)

- ☆24時間ジムまで徒歩5分☆スーパーまで徒歩1分
- ☆ドラッグストアまで徒歩5分☆コンビニまで徒歩1分
- ★床暖房有★独立洗面台有★**民泊禁止**
- ★2人入居可★室内洗濯機置場(ドラム式設置可)
- ★防犯カメラ17台★ペット可(小型犬2匹まで)
- ★24時間ALSOK(総合警備保障)対応★バストイレ別
- ★玄関に人感センサーライト★ディンプルキー採用
- ★TVモニター付インターフォン★宅配ボックス有
- ★ウォシュレット★浴室乾燥機付バスルーム

**新宿本店** 新宿区新宿3-21-4新宿ニュータワービル1階  
TEL: 03-6279-2032



**みずべや**  
水商売のお部屋



**あずま通り店** 新宿区歌舞伎町1-8-3良川ビル2階  
TEL: 03-6205-5732

# PREMIUM CUBE 中野 205

物件種別	間取り	賃料	管理費等
マンション	2K	115,000円	15,000円

【WiFiインターネット無料:シーファイブ】ペット2匹可 高級デザイナーズ賃貸 人気の南向き 洗面所完全独立タイプ リモートワークも快適な環境設備

【WiFiインターネット無料:シーファイブ】ペット2匹可 高級デザイナーズ賃貸 人気の南向き 洗面所完全独立タイプ リモートワークも快適な環境設備



敷金/保証金	115,000円	礼金/権利金	115,000円
敷引/償却金	115,000円	更新料	1.5ヶ月(新賃料)
更新事務手数料			
その他費用			
物件所在地	東京都中野区中野2丁目16-4		
交通	中央線 中野駅 徒歩7分 東京メトロ丸ノ内線 新中野駅 徒歩9分 都営大江戸線 中野坂上駅 徒歩18分		
間取り詳細	洋室 5.90畳, 洋室 4.60畳		
構造	鉄筋コンクリート 2階 / 4階建		
面積	26.10㎡	向き	南
築年月	2020年12月	契約期間	普通借家契約 2年
退去日		入居時期	2024年3月25日
駐車場			
設備	浴室乾燥, ガス給湯, バス・トイレ別, CS, シャワー, 2口コンロ, ガスキッチン, 温水洗浄便座, エアコン, 室内洗濯機置場, 押入, BS, 人感照明センサー, モニタ付オートロック, システムキッチン, ネット使用料不要, クローゼット, フローリング, トイレ有, ガスコンロ, バス有, 脱衣所, シューズボックス, TVインターホン, デザイナーズ, エレベーター, 外壁タイル張り, 宅配BOX		
入居諸条件	ペット可, 事務所不可, 二人入居可		
損害保険	要 23,000円(2年)		
保証会社	必須 保証会社必須/～50%		
備考	■入居中サポート/21450円 ■抗菌代/17600円 ■事務手数料/11000円 ■保証会社必須/～50% ■保険/23000円 ■鍵費用/22000円 ■契約期間(2年普借) ※違約金有☆AZPの賃料+1万円でスーパーゼロプラン適用★0 ■ペット飼育時条件有		

新宿本店

新宿区新宿3-21-4新宿ニューワークビル1階  
TEL: 03-6279-2032



みずべや  
水商売のお部屋



あずま通り店

新宿区歌舞伎町1-8-3良川ビル2階  
TEL: 03-6205-5732

# クレイシア新宿

号室	賃料
1302	118,000円

分譲賃貸マンション  
インターネット(Wi-Fi) 無料!  
ペット飼育可 保証金二ヶ月(退去時償却)



写真はイメージです。  
インターネットはギガプライズのみ利用可  
フローリングカラー：ホワイト  
※民泊利用禁止※

- 保証会社加入必須
- 新日本信用保証新日本信用保証
    - ①初回賃料総額4.0% (年額1万円)
    - ②初回賃料総額8.0% (年額無)
    - ③学生プラン初回3万円4年間年額無 (5年目~年額1万円)※要学生証コピー  
口座振替手数料: 216円(税込)/月 ※初回引落分のみ416円(税込)
  - クレディセゾン
    - ①初回賃料総額4.0% (年額1万円更新)  
※賃料(管理費込)が15万円以上年額1.4万円
    - ②学生プラン初回1.5万円年額1万円※要学生証コピー



図面が現状と異なる場合は現状優先とします。  
更新料:新賃料の1ヶ月分

管理費	10,000円		
敷金	0ヶ月	礼金	1ヶ月
所在地	東京都新宿区 新宿5丁目8-5		
交通	東京メトロ丸ノ内線 新宿三丁目 徒歩3分 東京メトロ丸ノ内線 新宿 徒歩10分 東京メトロ丸ノ内線 新宿御苑前 徒歩6分		
構造	鉄筋コンクリート(RC造) 16階建		
専有面積	25.41㎡	開口部方位	西
総戸数	52戸	間取り	1K
築年月	2016/03	契約期間	2年
入居日	3月中旬 02/21退去(入居中)		
設備等	都市ガス, 公共下水, 宅配BOX, バス・トイレ別, 浴室乾燥機, 室内洗濯機置き場, ペット相談, ガスコンロ, コンロ2口, バルコニー, エレベーター, エアコン, 独立洗面台, 防犯カメラ, 温水洗浄便座, ネット無料, グリル, モニタ付オートロック, ゴミ置場, シリンダーキー(ディンプル), ダブルロックキー, 24時間緊急通報システム		
備考	※1年以内の解約の場合、短期解約違約金 賃料(管理費込)1ヶ月分 ※更新事務手数料: 新賃料の0.5ヶ月分 ※退去時ルームクリーニング代 48,400円(税込) FAST ASSIST24/月額: 850円(税込) 室内除菌消臭代: 5,500円(税込) 鍵交換料: 30,800円(税込) 保険料: 20,000円 2年 解約予告: 1ヶ月前		

新宿本店

新宿区新宿3-21-4新宿ニュータワービル1階  
TEL: 03-6279-2032



みずべや  
水商売のお部屋



あずま通り店

新宿区歌舞伎町1-8-3良川ビル2階  
TEL: 03-6205-5732

# アクセスレジデンス外苑 605

物件種別	間取り	賃料	管理費等
マンション	1K	124,000円	15,000円

敷金/保証金	0円	礼金/権利金	0円
敷引/償却金		更新料	1ヶ月(新賃料)
更新事務手数料			
その他費用	[一時金] 鍵交換代(退去時請求): 38,500円, ルームクリーニング費用(退去時請求): 49,500円, エアコン内部洗浄費用/台(退去時請求): 13,200円, クラブアセット(入居時サポート・契約時): 20,000円		
物件所在地	東京都新宿区南元町4-57		
交通	中央・総武線各停 信濃町駅 徒歩6分 東京メトロ丸ノ内線 四谷三丁目駅 徒歩12分 都営大江戸線 国立競技場駅 徒歩13分		
間取り詳細	4階: 洋室 7.10畳, K 2.50畳		
構造	鉄筋コンクリート 4階 / 5階建		
面積	25.80㎡	向き	北
築年月	2019年2月下旬	契約期間	普通借家契約 2年
退去日	2023年12月5日	入居時期	即入居
駐車場	無 駐輪場 バイク置き場		
設備	バス・トイレ別, シャワー, ガスコンロ, ガスコンロ設置済, 2口コンロ, システムキッチン, エアコン, 室内洗濯機置場, CS, BS, フローリング, 光ファイバー, 専用戸, 温水洗浄便座, 浴室乾燥, ネット使用料不要, クローゼット, シューズボックス, 24時間緊急通報システム, 2F以上, インターホン, ガスキッチン, ダブルディンプルキー, モニタ付オートロック, 24時間換気システム, オートロック, ガス給湯, 洗面化粧台, 土曜無し, 入感照明センサー, 耐震ラッチ吊戸棚, マルチメディアコンセント, 洗面所独立, 二重床構造, TVインターホン, 分譲タイプ		
入居諸条件	ペット相談, ルームシェア不可, 外国人相談, 楽器使用不可, 高齢者不可, 事務所不可, 二人入居相談, 法人可		
損害保険	要 18,000円(2年)		
保証会社	必須 新日本信用保証50%またはルームバンクインシュア40%		
備考	引越業者指定有り: ベスト引越サービス/その他費用は審査状況により先払いのケース有り/ペット飼育は申し込み後に貸主相談(小型犬・猫1匹まで) 敷金1ヶ月追加/法人契約の場合、敷金礼金各1ヶ月分追加 12ヶ月未満の解約の場合、短期解約違約金月額賃料1ヶ月分/解約予告 2ヶ月前/アセットでんき利用必須		

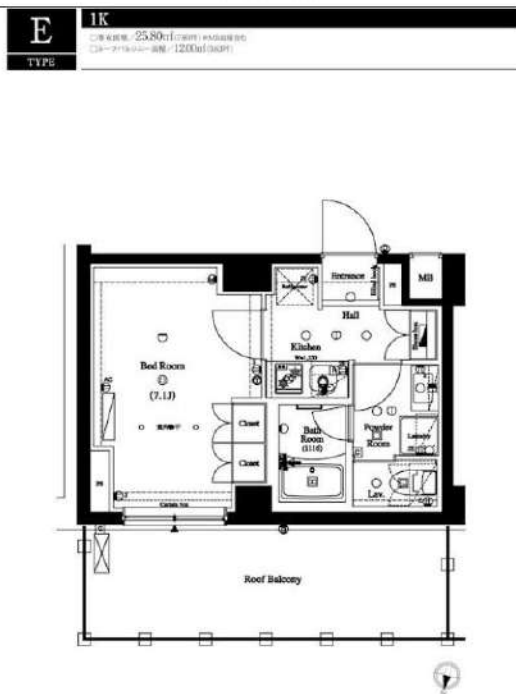
外観



その他



間取り図



**新宿本店** 新宿区新宿3-21-4新宿ニュータワービル1階  
TEL: 03-6279-2032



**みずびや**  
水商売のお部屋



**あずま通り店** 新宿区歌舞伎町1-8-3良川ビル2階  
TEL: 03-6205-5732

# Leaf Village 新宿若松



Dtype



Dtype



Dtype



Atype



Btype

〔名称〕 Leaf Village新宿若松〔構造〕 RC造4階建〔所在〕 新宿区若松町2-3-5〔建築〕 2024/1/19  
 〔賃料・敷金・クリーニング代・共益費・保険料〕 下表記載 〔礼金〕 なし〔更新料〕 1ヶ月  
 〔書類作成代〕 11,000円 〔保証料〕 保証会社加入要 賃料共益費合計額の40~100%

方角	西角	西	西	西	西角	東角	東	東	東角
Type	B	A	A	A	A'	C	C	C	D
面積	31.54㎡	25.96㎡	25.96㎡	25.96㎡	25.96㎡	35.37㎡	35.37㎡	35.37㎡	40.85㎡
4F	401	402	403	404	405	406	407	408	409
	149,000	120,500	120,500	120,500	121,000	155,000	154,500	154,500	159,000
3F	301	302	303	304	305	306	307	308	309
	148,500	120,000	120,000	120,000	120,500	154,500	154,000	154,000	158,000
2F	201	202	203	204	205	206	207	208	209
	148,000	119,500	119,500	119,500	120,000	154,000	153,500	153,500	157,000
1F	101	102	103	104	105	106	107	108	賃料表
	146,000	117,500	117,500	117,500	118,000	152,000	151,500	152,000	

Type	敷金	クリーニング代 (契約時払い)	共益費 (月額)	リビングライフ 総合保険料(月額)
A	なし	44,000	7,000	800
A角	なし	44,000	7,000	800
B	1ヶ月	0	10,000	800
C	1ヶ月	0	10,000	800
C角	1ヶ月	0	10,000	800
D	1ヶ月	0	11,000	1,100

〔バイク置場〕

別途契約

1台月額4,400円税込

都営大江戸線「若松河田駅」 徒歩 2分

都営大江戸線「牛込柳町駅」 徒歩 8分

- ◆ベッド不可
- ◆大手法人契約…敷金2ヶ月・礼金2ヶ月
- ◆外国籍の方…保証会社エポスグローバル加入要  
海外審査OK
- 保証料総額家賃1ヶ月+月次手数料賃料等2%
- 【社会人・大学生・短大生】…敷金1ヶ月
- 【上記外の留学生】…敷金2ヶ月

〔設備〕

カラーモニター付オートロック  
 E V、メールBOX、宅配BOX、防犯カメラ  
 エアコン、ドアスコープ、24h利用可ゴミ置場  
 B S・C S110° アンテナ有、増圧直結給水方式  
 自動火災報知機、駐輪場1台無料、24時間換気  
 ダブルロック錠、洗面化粧台、給湯器  
 レンジフード、システムキッチン、2-3口コンロ  
 温水洗浄トイレ、浴室換気乾燥機

## Atype

都心で快適LIFE

閑静な住宅街

ネット無料

1/19から内見可

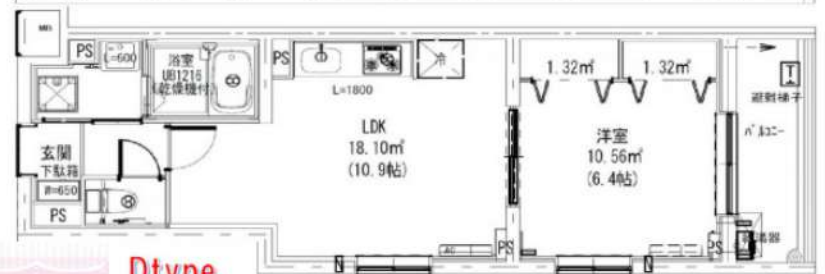
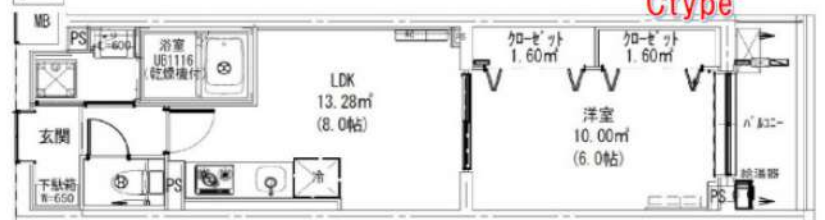
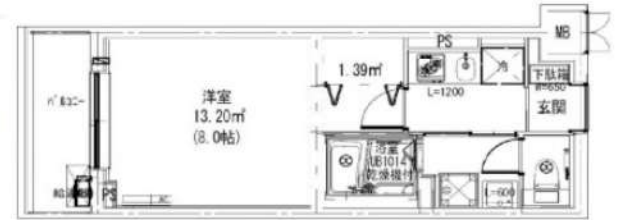
## A'type

Dtypeの浴槽は

広々1216サイズ

電子契約可

## C'type



## Dtype

新宿本店 新宿区新宿3-21-4新宿ニュータウンビル1階  
 TEL: 03-6279-2032



みずのくにや  
 水商売の都室



あずま通り店 新宿区歌舞伎町1-8-3良川ビル2階  
 TEL: 03-6205-5732