

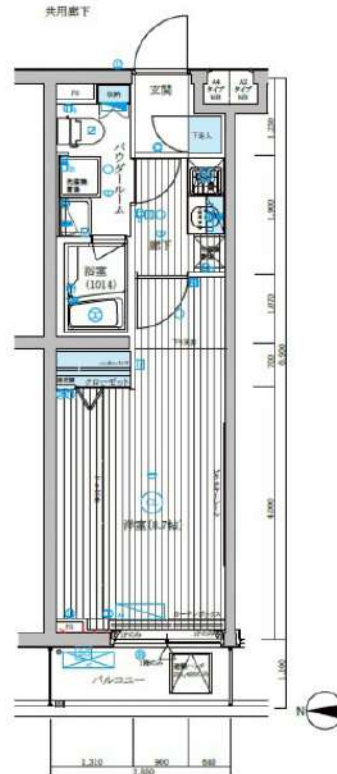
☆最寄り駅徒歩2分☆ペット飼育可能☆独立洗面台

防犯カメラ,外壁タイル張り,分譲タイプ,オートロック,モニタ付オートロック,ダブルロック,ディンプルキー,ダブルディンプルキー,24時間緊急通報システム,セキュリティ有り

【外観】



【間取り図】



※図面と現状が異なる場合は現状優先となります。

賃料	65,000円		
管理費等	20,000円	間取り	1K
敷金	無	礼金	1ヶ月
敷引 償却金	- -	保証金	-
建物名	メインステーション武蔵関駅前		
物件種別	マンション	号室	0106号室
建物所在地	東京都練馬区関町北2丁目 26-12		
交通	西武新宿線 武蔵関 徒歩2分 西武新宿線 東伏見 徒歩20分		
間取詳細	洋室(8.7畳)		
構造・規模	鉄筋コンクリート5階建1階		
専有面積	25.36㎡	向き	西
築年月	2013年12月25日	契約期間	2年
入居時期	2024年2月下旬予定	更新料	1.5ヶ月(新賃料)
損害保険	有 15,000円 24ヶ月		
駐車場	無 駐輪場		
設備	エレベーター, 24時間ゴミ出し可, 風除室, 敷地内ゴミ置き場, 宅配BOX, システムキッチン, 2ロコンロ		
その他費用	[一時金] 退去時鍵交換費用(契約時請求): 22,000円 ルームクリーニング費用(退去時請求): 49,500円 AMLクラブサポート費用(契約時請求): 18,500円		
入居諸条件	ペット可 事務所不可 楽器等の使用不可 二人相談		
保証会社	必須 家賃総額の50%～		
備考	ペット可(敷1) 引越し業者指定 保証会社必須(エボス) 退去時要清掃代 解約予告50日前 電力業者指定有		

情報更新日 2024年2月4日

No.05840106

新宿本店 新宿区新宿3-21-4新宿ニュータワービル1階
TEL: 03-6279-2032



みずべや
水商売のお部屋



あずま通り店 新宿区歌舞伎町1-8-3良川ビル2階
TEL: 03-6205-5732

トーションフェニックス武蔵関

801号室

西武新宿線

武蔵関駅徒歩5分

西武新宿線東伏見駅 徒歩13分
西武新宿線上石神井駅 徒歩24分

外観等



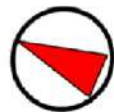
地図



間取り



☆角部屋☆



※図面と現況が異なる場合は現況を優先いたします。

賃料	70,000円
共益費	7,000円
敷金	1ヶ月
礼金	1ヶ月
現況	3月26日退去予定

物件概要

所在地	東京都練馬区関町北2丁目32-7		
構造	RC地上11階建		
種別	分譲賃貸マンション		
築年数	2005年8月	総戸数	68戸
間取り	1K	広さ	24.16㎡

必要書類・その他注意事項

身分証明書・収入証明
(※保険証は提出時記号・保険証番号をふせてください)
家賃口座引落(手数料は契約者負担となります)
入居者サポート料 2年間 18,700円
住宅総合保険 2年間 20,000円
解約時敷金償却 1ヶ月(法人契約に限り相談可)
鍵交換代 24200円
(上下ダブルロック)
通常損耗は貸主負担です
保証会社利用必須
近隣トラブル解決支援サービス付保証プランあり
契約期間:2年
更新料:新賃料の1ヶ月分

建物管理会社

株式会社トーションコミュニティー
0422-21-7771(設備関係は0422-67-9311へ)

部屋設備

- ◆バス・トイレ別
- ◆エアコン1基(設備:洋室)
- ◆オートロック
- ◆システムキッチン
- ◆宅配BOX
- ◆エレベーター
- ◆室内洗濯
- ◆クローゼット
- ◆2口ガスコンロ
- ◆浴室換気乾燥機

新宿本店 新宿区新宿3-21-4新宿ニュータウンビル1階
TEL: 03-6279-2032



みずべや
水商売のお部屋



あずま通り店 新宿区歌舞伎町1-8-3良川ビル2階
TEL: 03-6205-5732

最寄り駅徒歩5分

防犯カメラ,外壁タイル張り,分譲タイプ,2F以上,オートロック,モニタ付オートロック,ディンプルキー,24時間緊急通報システム,セキュリティ有り,角住戸

【外観】



【間取り図】



※図面と現状が異なる場合は現状優先となります。

賃料	75,000円		
管理費等	20,000円	間取り	1K
敷金	無	礼金	1ヶ月
敷引	-	保証金	-
償却金	-		
建物名	メインステージ板橋志村II		
物件種別	マンション	号室	0301号室
建物所在地	東京都板橋区坂下1丁目18-19		
交通	都営三田線 志村三丁目 徒歩5分 都営三田線 蓮根 徒歩13分		
間取詳細	洋室(8畳)		
構造・規模	鉄筋コンクリート5階建3階		
専有面積	27.32㎡	向き	東
築年月	2012年12月28日	契約期間	2年
入居時期	2024年2月下旬予定	更新料	1.5ヶ月(新賃料)
損害保険	有 15,000円 24ヶ月		
駐車場	駐輪場		
設備	エレベーター,24時間ゴミ出し可,風除室,敷地内ゴミ置き場,宅配BOX,システムキッチン,2ロコンロ		
その他費用	[一時金] ハウスクリーニング費用(退去時請求):49,500円 退去時鍵交換費用(契約時請求):22,000円 AMLクラブサポート費(契約時請求):18,500円		
入居諸条件	ペット可 事務所不可 楽器等の使用不可 二人相談		
保証会社	必須 家賃総額より50%~		
備考	ペット可(敷1) 引越し業者指定 保証会社必須(工ボス) 退去時要清掃代 解約予告50日前 電力業者指定有		

情報更新日 2024年2月4日

No.05720301

新宿本店 新宿区新宿3-21-4新宿ニューターワビル1階
TEL:03-6279-2032



みずあべや
水商売のお部屋



あずま通り店 新宿区歌舞伎町1-8-3良川ビル2階
TEL:03-6205-5732

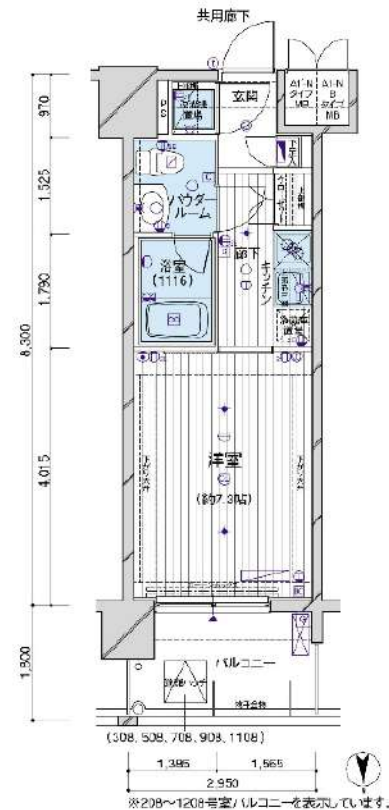
ペット飼育可能物件

防犯カメラ,外壁タイル張り,分譲タイプ,2F以上,オートロック,モニタ付オートロック,ディンプルキー,24時間緊急通報システム

【外観】



【間取り図】



※図面と現状が異なる場合は現状優先となります。

賃料	75,000円		
管理費等	20,000円	間取り	1K
敷金	無	礼金	無
敷引 償却金	-	保証金	-
建物名	メインステージパーク大山		
物件種別	マンション	号室	0408号室
建物所在地	東京都板橋区板橋2丁目19-5		
交通	都営三田線 板橋区役所前 徒歩7分 東武東上線 下板橋 徒歩7分		
間取詳細	洋室(7.3畳)		
構造・規模	鉄筋コンクリート 15階建 4階		
専有面積	24.48㎡	向き	北
築年月	2008年9月22日	契約期間	2年
入居時期	2024年3月上旬予定	更新料	1.5ヶ月(新賃料)
損害保険	有 15,000円 24ヶ月		
駐車場	駐輪場		
設備	エレベーター, 24時間ゴミ出し可, 風除室, 敷地内ゴミ置き場, 宅配BOX, システムキッチン, 2ロコンロ		
その他費用	[一時金] 退去時鍵交換費(契約時請求): 22,000円 ハウスクリーニング費用(退去時請求): 49,500円 AMLクラブサポート費(契約時請求): 18,500円		
入居諸条件	ペット可 事務所不可 楽器等の使用不可 二人相談		
保証会社	必須 総賃料の50%~		
備考	ペット可(敷1) 引越し業者指定 保証会社必須(工ボス) 退去時要清掃代 解約予告50日前 電力業者指定有		

情報更新日 2024年2月4日

No.04990408

新宿本店 新宿区新宿3-21-4新宿ニュータウンワビル1階
TEL: 03-6279-2032



みずべや
水高売のお部屋



あずま通り店 新宿区歌舞伎町1-8-3良川ビル2階
TEL: 03-6205-5732

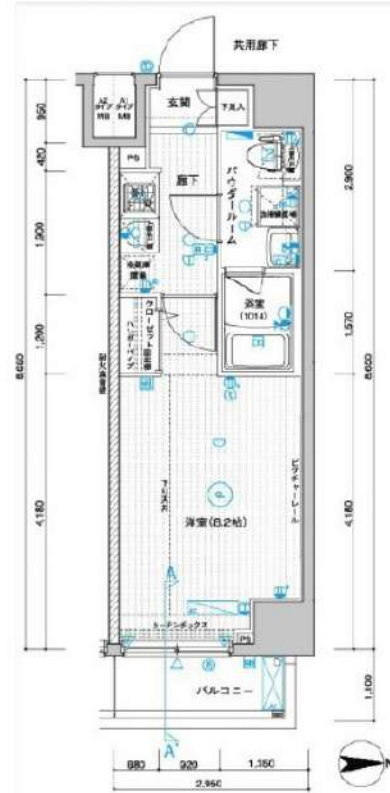
ペット飼育可能物件

防犯カメラ,外壁タイル張り,分譲タイプ,2F以上,オートロック,モニタ付オートロック,ディンプルキー,24時間緊急通報システム,角住戸

【外観】



【間取り図】



※図面と現状が異なる場合は現状優先となります。

賃料	77,000円		
管理費等	20,000円	間取り	1K
敷金	無	礼金	1ヶ月
敷引	-	保証金	-
償却金	-		
建物名	メインステーション武蔵関駅前II		
物件種別	マンション	号室	0501号室
建物所在地	東京都練馬区関町北2丁目29-13		
交通	西武新宿線 武蔵関 徒歩2分 西武新宿線 上石神井 徒歩21分		
間取詳細	洋室(8.2帖)		
構造・規模	鉄筋コンクリート 10階建 5階		
専有面積	25.51㎡	向き	東
築年月	2016年3月下旬	契約期間	2年
入居時期	2024年2月下旬予定	更新料	1.5ヶ月(新賃料)
損害保険	有 15,000円 24ヶ月		
駐車場	駐輪場,バイク置き場		
設備	エレベーター,24時間ゴミ出し可,風除室,敷地内ゴミ置き場,宅配BOX,システムキッチン,2ロコンロ		
その他費用	[一時金] ハウスクリーニング費(退去時請求):49,500円 AMLクラブサポート費用(契約時請求):16,500円 退去時鍵交換費用(契約時請求):22,000円		
入居諸条件	ペット可 事務所不可 楽器等の使用相談 二人相談		
保証会社	必須 50%~		
備考	ペット可(敷1) 引越し業者指定 保証会社必須(エボス) 退去時要清掃代 解約予告50日前 電力業者指定有 ネット込(シーファイブ) 楽器相談(弦楽器のみ)		

情報更新日 2024年2月4日

No.08720501

新宿本店 新宿区新宿3-21-4新宿ニューターワビル1階
TEL:03-6279-2032



みずべや
水商売のお部屋



あずま通り店 新宿区歌舞伎町1-8-3良川ビル2階
TEL:03-6205-5732

ネット利用料込/ペット飼育可能

防犯カメラ,耐震構造,オートロック,モニタ付オートロック,ダブルロック,ディンプルキー,24時間緊急通報システム

【外観】



【間取り図】



※図面と現状が異なる場合は現状優先となります。

賃料	80,000円		
管理費等	20,000円	間取り	2K
敷金	無	礼金	1ヶ月
敷引 償却金	- -	保証金	-
建物名	メインステーション連沼		
物件種別	マンション	号室	0106号室
建物所在地	東京都板橋区泉町 13-9		
交通	都営三田線 本蓮沼 徒歩4分 都営三田線 板橋本町 徒歩10分		
間取詳細	洋室(5畳) 洋室(4.8畳)		
構造・規模	鉄筋コンクリート 5階建 1階		
専有面積	29.25㎡	向き	北
築年月	2021年8月下旬	契約期間	2年
入居時期	2024年3月上旬予定	更新料	1.5ヶ月(新賃料)
損害保険	有 15,000円 24ヶ月		
駐車場	駐輪場,バイク置き場		
設備	エレベーター,24時間ゴミ出し可,風除室,敷地内ゴミ置き場,宅配BOX,システムキッチン,2ロコンロ		
その他費用	[一時金] 退去時鍵交換費(契約時請求):22,000円 AMLクラブサポート費(契約時請求):16,500円 ルームクリーニング費(退去時請求):49,500円		
入居諸条件	ペット可 事務所不可 楽器等の使用不可 二人相談		
保証会社	必須 50%~		
備考	ペット可(敷1) 引越し業者指定 保証会社必須(エボス) 退去時要清掃代 解約予告50日前 電力業者指定有 ネット込(シーファイブ)		

情報更新日 2024年2月4日

No.11831016

新宿本店 新宿区新宿3-21-4新宿ニュータワービル1階
TEL:03-6279-2032



みずべや
水商売のお部屋



あずま通り店 新宿区歌舞伎町1-8-3良川ビル2階
TEL:03-6205-5732

☆角部屋☆ ネット使用料込み☆ ペット飼育可能☆ 独

防犯カメラ,外壁タイル張り,分譲タイプ,最上階,上階無し,2F以上,オートロック,モニタ付オートロック,ダブルロック,ディンプルキー,ダブルディンプルキー,24時間緊急通報システム,角住戸

【外観】

【間取り図】



B6type 506 住戸専有面積 / 27.60㎡ (8.34坪)
ルーフトバルコニー面積 / 9.26㎡



※図面と現状が異なる場合は現状優先となります。

賃料	80,000円		
管理費等	20,000円	間取り	1K
敷金	無	礼金	1ヶ月
敷引	-	保証金	-
償却金	-		
建物名	メインステージ上板橋		
物件種別	マンション	号室	0506号室
建物所在地	東京都練馬区錦1丁目33-1		
交通	東武東上線 上板橋 徒歩9分 東武東上線 東武練馬 徒歩17分		
間取詳細	洋室(7.6畳)		
構造・規模	鉄筋コンクリート5階建5階		
専有面積	27.6㎡	向き	北
築年月	2019年11月中旬	契約期間	2年
入居時期	2024年3月中旬予定	更新料	1.5ヶ月(新賃料)
損害保険	有 15,000円 24ヶ月		
駐車場	要問い合わせ,駐輪場,バイク置き場		
設備	エレベーター,24時間ゴミ出し可,風除室,敷地内ゴミ置き場,宅配BOX,システムキッチン,2ロコンロ		
その他費用	[一時金] 退去時鍵交換費用(契約時請求):22,000円 ルームクリーニング費用(退去時請求):49,500円 AMLクラブサポート費用(契約時請求):18,500円		
入居諸条件	ペット可 事務所不可 楽器等の使用不可 二人相談		
保証会社	必須 家賃総額の50%		
備考	ペット可(敷1) 引越し業者指定 保証会社必須(エボス) 退去時要清掃代 解約予告50日前 電力業者指定有 ネット込(シーファイブ)		

情報更新日 2024年2月4日

No.11160506

新宿本店 新宿区新宿3-21-4新宿ニューターワビル1階
TEL:03-6279-2032



みざやば
水商売のお部屋



あずま通り店 新宿区歌舞伎町1-8-3良川ビル2階
TEL:03-6205-5732

Gallery / 物件写真



Map・Other / 周辺地図・その他



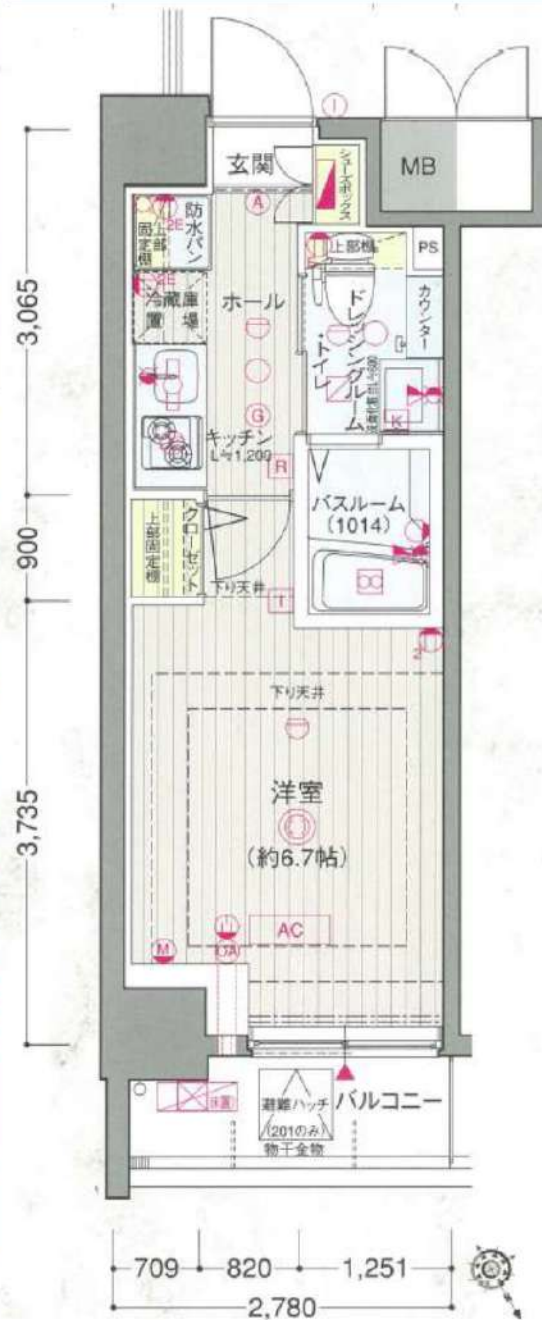
★Wi-Fi無料無料(ファイバーゲート)

※入居後無料の設置工事必要

防犯セキュリティ対策

防犯カメラ・24時間設備監視システム(SECOM)

Room Plan / 図面



↑※但し、現況を優先します

種別	分譲デザイナーズマンション
物件名	Estem Court Komagome六義園
号室	505号室
賃料 84,390円	
専有:21.46㎡ 共益費:15,610円	
敷金:1ヶ月分 礼金:1ヵ月分	
エステム安心クラブ加入必要、初回5千円税別、月額800円税別	
住所	東京都豊島区駒込1丁目12-12
交通	JRL山手線「駒込」駅徒歩3分 東京メトロ南北線「駒込」駅徒歩3分 都営三田線「千石」駅徒歩13分
建物	RC造・地上8階建 総32戸 駐車 自転車24台、ミニバイク8台 駐車場3台、月額25,000円、保証料75,000円
保証会社加入必須	
更新料新賃料の1ヶ月分	
解約2ヶ月前予告、解約月家賃月割り	
竣工	平成22年7月末頃
契約期間	2年
火災保険	18,000円(2年契約)
エアコンクリーニング代12,000円(税別/退去時)	
ペット飼育時	-登録料5,000円 -消毒費2万円(税別/退去時) -室内クリーニング代契約時先払い
契約時事務手数料1万円	
室内クリーニング代52,500円(別途消費税) →退去時に敷金から相殺とする。	
鍵交換代	3万円(税別) 契約時先払い
退去時期	3月30日退去予定
入居時期	相談(4月中予定)
※1年未満の解約は違約金として賃料・共益費の1ヶ月分を貸主に支払うものとする。	

- ★2人入居可★ディンプルキー採用
- ★浴室乾燥機付バスルーム★民泊禁止
- ★フレッツ光★24時間低風換気システム
- ★玄関に人感センサーライト★ウォシュレット
- ★室内洗濯機置場★宅配ボックス★ダブルロック
- ★TVモニター付インターフォン★ペット可(小型犬2匹)
- エアコン、電気・都市ガス、上下水道、2ロガスコンロ
- ★オートロック★バスタイレ別

新宿本店 新宿区新宿3-21-4新居ニュータウンビル1階
TEL: 03-6279-2032



みずまべや



あずま通り店

新宿区歌舞伎町1-6-3三川ビル2階
TEL: 03-6205-5732

SYFORME ITABASHI II 602 号室

建物の共用部には安全性に優れているオートロック機能が付いております。収納はクロゼット・シューズWICなど豊富なので、衣類や履き物の整理がしやすく便利です。室内設備は洗面所独立・浴室乾燥機など充実した設備を備えています。1DKのお住まいです。快適な生活を実現してくれる要素の一つに、住まいというものがあるといえます。当社に住まい探しのお手伝いをさせていただきます。



108,000円

賃料	共益費	10,000円		
	敷金	0ヶ月	礼金	1ヶ月
所在地	東京都板橋区板橋4丁目10-2			
交通	都営三田線新板橋駅 徒歩4分			
	東武東上線下板橋駅 徒歩7分			
	埼京線板橋駅 徒歩8分			
建物	構造・規模	鉄筋コンクリート・12階建		
	所在階	6階	間取	1DK
	築年月	2022年6月	方角	南
	平米数	壁芯26.34㎡	バルコニー面積	4.1㎡
契約	種別	普通借家契約	契約期間	2年
	解約予告	2ヶ月前 (大手法人の場合相談可)		
	更新料	1ヵ月	ペット	可能 (敷金1ヶ月)
その他	火災保険	20,000円	鍵交換代	27,500円
	室内清掃費	52,800円 (退去時)		
	入居者サポート	SYLAプレミアムクラブ加入 24,200円(税込)/2年 更新時より 26,400円(税込)/2年		
保証会社	クレディセゾン	他取り扱い有り		
	初回40%、以降10,000円/年(総賃料15万円以上:14,000円/年)~	外国籍の方	エボスGTNを利用。初回保証料60%、月額保証料2%、年間保証料無し	
引渡	入居時期	予定2024年03月下旬		
	現況	居住中	解約予定日	2024-03-13
備考	<p>こだわりポイント満載のSYFORME ITABASHI II。室内設備は浴室乾燥機・洗面所独立などが揃っており、とても充実しています。部外者の侵入を抑止するオートロック機能で、女性でも安心して暮らすことができます。敷地内ごみ置き場付き物件です。新しい土地で新しい生活を。魅力的なお部屋を板橋区エリアの都営三田線新板橋駅で探しましょう。きっと素敵なお部屋が見つかります。</p> <ul style="list-style-type: none"> ◆お申込時、当社が運営するサービス「利回りくん」にも申込情報が登録されます。入居後、本登録を行う事ですぐにサービスを利用する事ができます。※本サービスの登録は無料です。 ◆ペット飼育可の場合、ペット飼育時は敷金1ヶ月積み増し。 ◆内見開始日はITANDI BBをご確認ください。 ◆空き予定物件：先行契約のみ申込可 			

SYLA



特別ご優待サービス
SYLA PREMIUM Club Off
SYLA PREMIUM SUPPORT
住まいのトラブルや困りごとに対応いたします。

【設備・条件その他】

エレベーター、宅配ボックス、敷地内ごみ置き場、バルコニー、フローリング、エアコン、BS、CS、ネット使用料不要、分譲賃貸、システムキッチン、バストイレ別、浴室乾燥機、シャワー、温水洗浄便座、洗面所独立、洗髪洗面化粧台、24時間換気システム、クロゼット、シューズWIC、オートロック、ディンプルキー、防犯カメラ、モニター付きオートロック、ゴミ出し24時間OK、外国人可、カップル向け、新婚さん向け

※図面と現況が異なる場合は現況を優先いたします。

新宿本店 新宿区新宿3-21-4新宿ニュータワービル1階
TEL: 03-6279-2032



みずべや
水商売のお部屋



あずま通り店 新宿区歌舞伎町1-8-3良川ビル2階
TEL: 03-6205-5732

☆ ネット使用料込み ☆ ペット飼育可能 ☆ 独立洗面台

防犯カメラ, 2F以上, オートロック, モニタ付オートロック, ダブルロック, デンプルキー, ダブルデンプルキー, 24時間緊急通報システム, セキュリティ有り

【外観】



【間取り図】



※図面と現状が異なる場合は現状優先となります。

賃料	110,000円		
管理費等	20,000円	間取り	1LDK
敷金	無	礼金	1ヶ月
敷引	-	保証金	-
償却金	-		
建物名	メインステーション練馬春日町		
物件種別	マンション	号室	0302号室
建物所在地	東京都練馬区高松2丁目3-12		
交通	都営大江戸線 練馬春日町 徒歩13分 西武池袋線 富士見台 徒歩18分		
間取詳細	洋室(3畳) LDK(9.9畳)		
構造・規模	鉄筋コンクリート5階建3階		
専有面積	32.76㎡	向き	南
築年月	2021年7月下旬	契約期間	2年
入居時期	2024年2月下旬予定	更新料	1.5ヶ月(新賃料)
損害保険	有 20,000円 24ヶ月		
駐車場	要問い合わせ, 駐輪場		
設備	エレベーター, 24時間ゴミ出し可, 敷地内ゴミ置き場, 宅配BOX, システムキッチン, ガスコンロ設置済		
その他費用	[一時金] 退去時鍵交換費用(契約時): 22,000円 ルームクリーニング費用(退去時): 55,000円 AMLクラブサポート費用(契約時): 16,500円		
入居諸条件	ペット可 事務所不可 楽器等の使用不可 二人相談		
保証会社	必須 家賃総額の50%～		
備考	ペット可(敷1) 引越し業者指定 保証会社必須(工ボス) 退去時要清掃代 解約予告50日前 電力業者指定有 ネット込(シーファイブ)		

情報更新日 2024年2月4日

No.1180302

新宿本店 新宿区新宿3-21-4新宿ニュータワービル1階
TEL: 03-6279-2032



みずべや
水商売のお部屋



あずま通り店 新宿区歌舞伎町1-8-3良川ビル2階
TEL: 03-6205-5732



駅近！複数路線利用可能でアクセス◎ネット無料！セキュリティや設備充実です♪

1K	専有面積	29.96㎡
賃料	117,000円	
管理費	12,000円	
礼金	1ヶ月	敷金 1ヶ月
入居時期	予定 2024年02月中旬	

◆アクセス

都電荒川線「学習院下」駅徒歩 3分

山手線「目白」駅徒歩14分 東京メトロ副都心線「雑司が谷」駅徒歩 5分

◆物件概要

- ・住所/東京都豊島区高田1丁目 29-7
- ・構造/鉄筋コンクリート造地上階数 5階
- ・築年数/2019年9月
- ・駐車場/設備 無 ・駐輪場/ 設備 有 ・バイク置き場/設備 無 ※設備有の場合は要問い合わせ
- ・向き/北
- ・契約期間/普通借家契約 2年
- ・更新料/新賃料の 1.5 ヶ月+更新事務手数料16,500 円 (税込)

◆初期費用

- ①保証委託料/にじいろ◎月額保証料：賃料+管理費の1%※最低保証料1,000円 ◎初回保証委託料：賃料+管理費の80%
- ②決済手数料：毎月550円(税込)
- ③損害保険/有り 火災保険 24ヶ月 23,000円
- ④当月分日割賃料
- ⑤翌月分賃料
- ⑥その他費用/おへやサポート (税込・必須) :16,500円 鍵交換費用 (税込・必須) :33,000円

◆入居諸条件

ペット(相談), ルームシェア(相談), 外国人入居(相談), 学生専用(相談), 楽器使用(相談), 高齢者(相談), 子供(不可), 事務所(不可), 性別(不問), 単身(可), 二人入居(相談), 法人(可), 未成年契約(不可)

◆設備

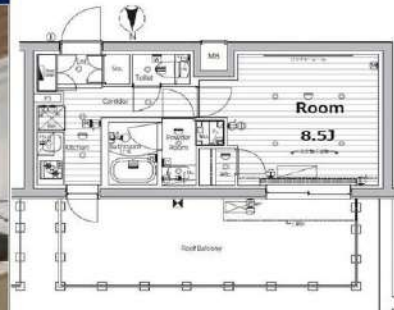
2F以上,オートロック,ダブルロック,ディンプルキー,モニタ付オートロック,最上階,デザイナーズ,外壁タイル張り,防犯カメラ,メールボックス,セキュリティ会社加入済,24時間換気システム,2ロコンロ,B.S,C.A.T.V,C.S,インターホン,ウォークインクローゼット,エアコン,ガスコンロ設備済,ガス給湯,システムキッチン,シューズボックス,トイレ有,ネット使用料不要,バス・トイレ別,フローリング,マルチメディアコンセント,ユニットバス,温水洗浄便座,給湯,高速ネット対応,室内洗濯機置場,人感照明センサー洗面所独立,洗面台,暖房,浴室乾燥,24時間ゴミ出し可,エレベーター,宅配BOX,敷地内ゴミ置き場

◆備考

短期解約違約金有 (1年未満解約賃料+管理費1.5ヶ月分)
2ヶ月前解約予告
先行申込可
法人契約の場合：礼金1か月追加で法人規定ご相談可能
退去時ルームクリーニング費用(税込):39,600円
退去時エアコン内部洗浄費用(税込)：13,200円/台
ネット無料：つなぐネット 全戸一括型、使用時の環境・状況により速度が低下する場合は有
ペット：小型犬または猫2匹まで 1匹につき敷金1ヶ月追加、退去時償却
楽器：但し消音機能付き・アップライトピアノ、ドラム、声楽は不可・居住者よりクレームがあった場合即時使用中止

◆周辺施設

- ・ヒロメフェーシリーイ外面影橋店
 - ・高津歯科医院
 - ・おほう 面影橋店
 - ・くじら在宅クリニック
- ※作成時データの為、現状とは異なる場合がございます。



※図面と異なる場合は現況を優先となります。
※賃料発生日は申込から原則2週間となります。

メイクスデザイン学習院下 502

賃貸マンション



新宿本店 新宿区新宿3-21-4新宿ニュータウンビル1階
TEL：03-6279-2032



みずべや
水商売のお部屋



あずま通り店 新宿区歌舞伎町1-8-3良川ビル2階
TEL：03-6205-5732