

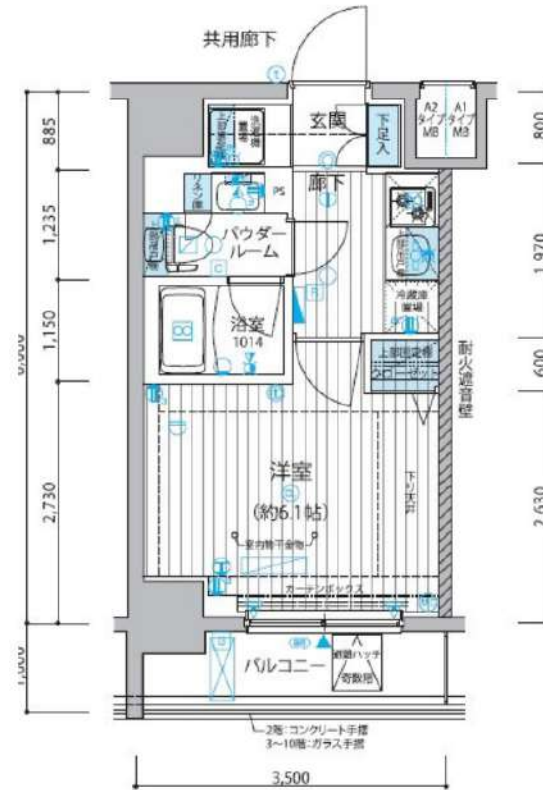
ペット飼育可能物件

防犯カメラ,分譲タイプ,2F以上,オートロック,モニタ付オートロック,ディンプルキー,24時間緊急通報システム,当社管理物件

【外観】



【間取り図】



※図面と現状が異なる場合は現状優先となります。

賃料	84,000円		
管理費等	20,000円	間取り	1K
敷金	無	礼金	1ヶ月
敷引 償却金	-	保証金	-
建物名	メインステージ戸越銀座		
物件種別	マンション	号室	0502号室
建物所在地	東京都品川区戸越1丁目6-10		
交通	都営浅草線 戸越 徒歩5分 東急池上線 戸越銀座 徒歩6分		
間取詳細	洋室(6.1畳)		
構造・規模	鉄筋コンクリート 12階建 5階		
専有面積	21㎡	向き	北西
築年月	2019年2月中旬	契約期間	2年
入居時期	2024年3月上旬予定	更新料	1.5ヶ月(新賃料)
損害保険	有 15,000円 24ヶ月		
駐車場			
設備	エレベーター, 24時間ゴミ出し可, 宅配BOX, システムキッチン, ガスコンロ 設置済, 2ロコンロ, バス有		
その他費用	[一時金] 退去時鍵交換費用(契約時請求): 22,000円 ルームクリーニング 費用(退去時請求): 49,500円 AMLクラブサポート費用(契約時請求): 18,500円		
入居諸条件	ペット可 事務所不可 楽器等の使用不可 学生可		
保証会社	必須 50%~		
備考	ペット可(敷1) 引越し業者指定 保証会社必須(エボス) 退去時要清掃代 解約予告50日前 電力業者指定有 ネット込(シーファイブ)		

情報更新日 2024年2月4日

No.10390502

新宿本店 新宿区新宿3-21-4新宿ニュータワービル1階
TEL: 03-6279-2032



みずまば
水商売のお部屋



あずま通り店 新宿区歌舞伎町1-8-3良川ビル2階
TEL: 03-6205-5732



名称：AZEST矢口渡
 所在地：東京都大田区矢口3丁目15番3号
 構造：鉄筋コンクリート造 地上6階建
 竣工：2020年12月
 交通：東急多摩川線「矢口渡」駅徒歩9分
 条件：敷金0ヶ月/礼金1ヶ月

更新料 新賃料の1.5ヶ月分
 鍵交換費用 22,000円 (税込)
 文書事務手数料 5,500円(税込)
 振替事務手数料 330円 (税込)/月
 ステージ安心サポート24 19,800円 (税込)
 短期解約違約金特約 (1年未満1ヶ月)

火災保険：18,000円

保証会社加入のこと
 保証人不要プランご相談可能
 初回保証料：毎月支払額の30%~40%
 ※学生プラン有り：初回保証料 10,000円~
 月額保証料 700円
 ※保証会社利用しない場合は、敷金2ヶ月
 ※別途留学生プラン有 (連帯保証人不要)

~ご利用保証会社~
 エポスROOM ID・ルームバンクインシュア
 初回保証料：保証人有30%・保証人なし40%
 ※留学生プラン 初回：毎月支払い合計額の80% (最低保証40,000円)
 月額保証料 700円
 外国人サポートプラン利用料 10,800円/年 (初年度より)
 ※初期費用のお支払いにクレジットカード決済をご利用可
 ※法人様契約の際の諸条件は別途お問い合わせください

※ライオンに関して※※申込自由※
 ※電気含むその他ライオン→ライオン取次業者が6ご室内
 事前にご案内をお願いします！※対象物件あり

ペット飼育可能
 ※猫・小型犬いずれか2匹
 飼育時は敷金プラス1ヶ月 (預かり)
 (体高50cm以内)

独立洗面台

- ~~設備~~
- *TVEモニター付オートロック
 - *2口ガスシステムキッチン
 - *独立洗面化粧台 (シャンプードレッサー)
 - *浴室換気暖房乾燥機
 - *ウォシュレット
 - *エレベーター
 - *エアコン1基
 - *防犯カメラ
 - *BS・CSアンテナ
 - *宅配ボックス・メールボックス
 - *インターネット無料 Wi-Fi対応 (BBMネット)
 - ※他回線不可
 - *敷地内ゴミ置き場 (24時間ゴミ捨て可)
 - *駐輪場 月額無料 ※初回登録料3,000円
 - ※駐輪場は空状況要確認



※参考写真

【募集条件】

号室	賃料	間取り	専有面積	現況
503	89,000円	1K	25.48㎡	2/8内装完了日
管理費 8,000円				

ペット可

ネット・wi-fi
無料♪



図面と現況が異なる場合は、現況優先と致します

※退去時、買主の指定業者による室内のクリーニング費用 (38,500円・税込)・エアコン内部洗浄 (12,100円・税込/台) は借主様負担となります。

新宿本店

新宿区新宿3-21-4新宿ニュータワービル1階
 TEL: 03-6279-2032



みずべや
 水商売のお部屋



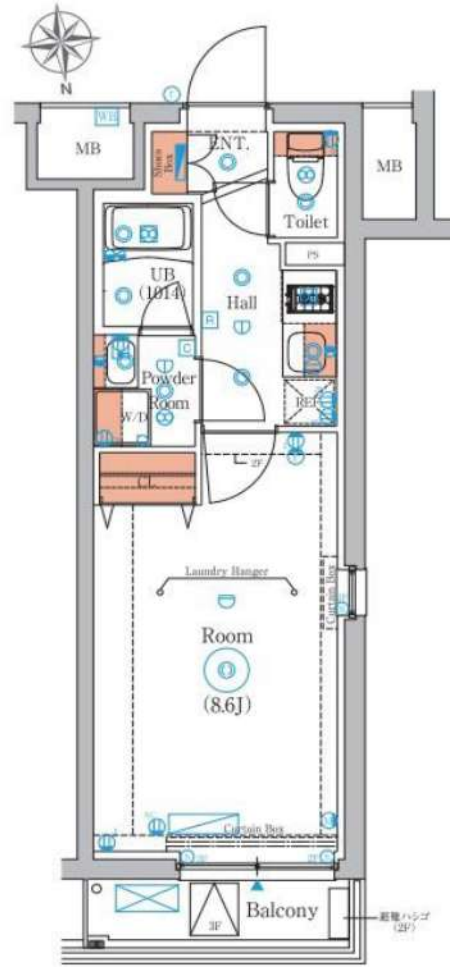
あずま通り店

新宿区歌舞伎町1-8-3良川ビル2階
 TEL: 03-6205-5732

エストウールース羽田

号室	賃料	管理費	敷金	礼金	保証金
209	92,000円	10,000円	0ヶ月	0ヶ月	1ヶ月
交通	■京浜急行空港線 「穴守稲荷」 徒歩4分		■京浜急行空港線 「天空橋」 徒歩6分		

インターネット**無料** ペット飼育可能 敷金礼金**ゼロ**



図面・写真と現状が異なる場合は現状優先といたします。

所在地	〒144-0043 東京都大田区羽田5-9-2		
構造	鉄筋コンクリート造	地上4階建	
築年数	2022年7月	契約形態	普通契約2年
専有面積	25.80㎡	間取り	1K (8.6畳)
火災保険料	2,000円(税別)/月額		10,000円(税別)
24時間緊急対応料			新賃料1.5ヶ月分 契約2年間
保証会社(必須)	月額保証料: 総賃料の1% (最低1000円) ※にじいるライフ利用時 別途 決済サービス料500円(税別) ※年更新料無 初回保証料: 総賃料の50% ※にじいるライフ利用時 上記は株式会社にじいるライフ利用の場合 ※その他保証会社取扱あり		
専有部分	<ul style="list-style-type: none"> ・クッションフロア ・エアコン ・無線LAN/LANポート ・室内洗濯機置場 ・洗浄機能付便座 ・シューズボックス ・クローゼット ・浴室暖房換気乾燥機 ・カラーモニター付インターホン ・システムキッチン(2口ガスコンロ) 		
共有部分	<ul style="list-style-type: none"> ・オートロック ・宅配ボックス ・UHFアンテナ ・バイク置場 ※下記建物管理に詳細・空要確認 ・駐車場 ※下記建物管理に詳細・空要確認 ・駐輪場 ※下記建物管理に詳細・空要確認 ・メールボックス ・高速インターネット無料 ((株)ファイバードット「FGBB」) ・防犯カメラ ・BS/110° CSアンテナ 		
内見時期	4月8日	入居時期	4月下旬
その他	<ul style="list-style-type: none"> ・保証金1ヶ月分は契約時償却 ・短期解約違約金有り ・ペット飼育可能 ・建物管理会社【日神管財(株)】TEL: 03-5360-2081 ・法人契約可能 ・退去時ハウスクリーニング代別途請求 ・法人: 敷金1ヶ月・礼金1か月・保証金0ヶ月 		
必要書類	申込時	身分証明書	
	契約時	住民票 (3ヶ月以内) 認印 (シヤチハタ不可)	

新宿本店

新宿区新宿3-21-4新宿ニュータウンビル1階
TEL: 03-6279-2032



みずべや
水商売のお部屋



あずま通り店

新宿区歌舞伎町1-8-3良川ビル2階
TEL: 03-6205-5732



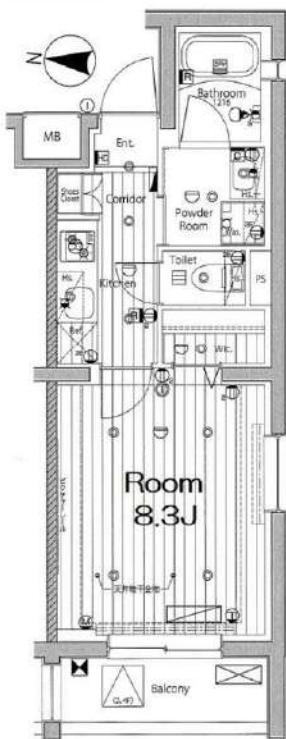
メイクス池上トレfoil 405

賃貸マンション



都心方面、川崎・横浜へのアクセス抜群！ネット無料♪

1K	専有面積	28.13㎡
賃料	96,000円	
管理費	12,000円	
礼金	1ヶ月	敷金 1ヶ月
入居時期	予定 2024年03月上旬	



※図面と異なる場合は現況を優先となります。
※賃料発生日は申込から原則2週間となります。

◆アクセス

東急池上線「池上」駅徒歩 8分

東急多摩川線「武蔵新田」駅徒歩8分

◆物件概要

- ・住所/東京都大田区池上8丁目 12-3
- ・構造/鉄筋コンクリート造地上階数 5階
- ・築年数/2020年4月
- ・駐車場/設備 無 ・駐輪場/設備 有 ・バイク置き場/設備 無 ※設備有の場合は要問い合わせ
- ・向き/西
- ・契約期間/普通借家契約 2年
- ・更新料/新賃料の 1.5 ヶ月+更新事務手数料16,500円 (税込)

◆初期費用

- ①保証委託料/にじいろ◎月額保証料：賃料+管理費の1%※最低保証料1,000円 ◎初回保証委託料：賃料+管理費の80%
- ②決済手数料：毎月550円(税込)
- ③損害保険/有り 火災保険 24ヶ月 23,000円
- ④当月分日割賃料
- ⑤登月分賃料
- ⑥その他費用/おへやサポート (税込・必須):16,500円 鍵交換費用 (税込・必須):33,000円

◆入居諸条件

ペット(相談)、ルームシェア(相談)、外国人入居(相談)、学生専用(相談)、楽器使用(相談)、高齢者(相談)、子供(不可)、事務所(不可)、性別(不問)、単身(可)、二人入居(相談)、法人(可)、未成年契約(不可)

◆設備

2F以上、2面採光、オートロック、ダブルロック、ディンプルキー、モニタ付オートロック、角住戸、デザイナーズ、外壁タイル張り、防犯カメラ、メールボックス、セキュリティ会社加入済、24時間換気システム、2ロコンロ、B.S、C.S、インターホン、ウォークインクローゼット、エアコン、ガスコンロ設備済、ガス給湯、システムキッチン、シューズボックス、トイレ有、ネット使用料不要、バス・トイレ別、バス有、フローリング、マルチメディアコンセント、ユニットバス、温水洗浄便座、給湯、高速ネット対応、室内洗濯機置場、人感照明センサー、洗面化粧台、洗面所独立、洗面台、暖房、追い焚き風呂、浴室乾燥、24時間ゴミ出し可、エレベーター、宅配BOX、敷地内ゴミ置き場

◆備考

短期解約違約金有 (1年未満解約：賃料+管理費1.5ヶ月分)
2ヶ月前解約予告
先行申込可
法人契約の場合：礼金1か月追加で法人規定ご相談可能
退去時ルームクリーニング費用(税込)：39,600円
退去時エアコン内部洗浄費用(税込)：13,200円/台
ネット無料：つなくネット 全戸一括型、使用時の環境・状況により速度が低下する場合有
ペット：小型犬または猫2匹まで 1匹につき敷金1ヶ月追加、退去時償却
楽器：但し消音機能付き・アップライトピアノ、ドラム、声楽不可・居住者よりクレームがあった場合即時使用中止

◆周辺施設

- ・西池上歯科
 - ・まいばすけっと 千鳥2丁目店
 - ・セゾンプリンス大田区池上8丁目店
 - ・島忠 大田千鳥店
- ※作成時データの為、現状とは異なる場合がございます。

新宿本店 新宿区新宿3-21-4新宿ニュータウンビル1階
TEL：03-6279-2032



みずべや
水商売のお部屋



あずま通り店 新宿区歌舞伎町1-8-3良川ビル2階
TEL：03-6205-5732

先行契約! 内見は『内見予約くん』! 申込は『申込受付くん』!

ARCOBALENO MUSASHIKO YAMA - 405号室

★築浅!セキュリティ設備充実!アクセス良好!★

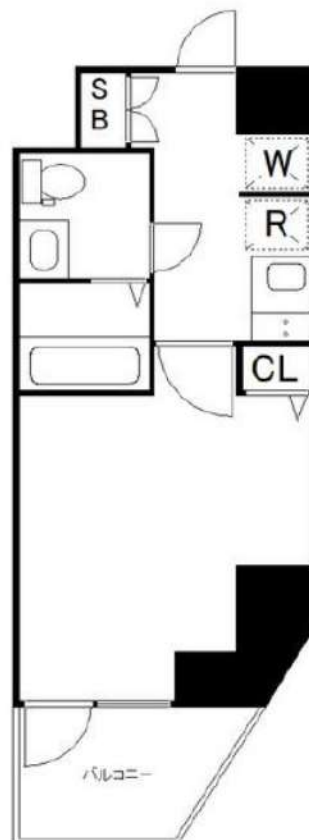
1K 100,000円

共益費10,000円
礼金1ヶ月 敷金なし

東急池上線 荏原中延 徒歩 8分

東急目黒線 西小山 徒歩 10分
都営浅草線 戸越 徒歩 10分

所在	東京都品川区荏原6丁目9-4		
同取詳細	洋(6.6畳)		
構造・階建	RC4階/7階建		
専有面積	22.61㎡	建物種別	マンション
築年月	2022年3月	開口向き	北
入居時期	2024年4月中旬	更新料	1.32ヶ月
損保	要2万円2年		
契約期間	普通賃借(2年)		
保証会社	加入要(ニッポンインシュア/利用費用50%)		
駐車場	-		
入居諸条件	ペット不可 楽器不可		
その他費用	24時間サポート(必須)16,500円、書類作成費(必須)11,000円、2箇所鍵交換(必須)44,000円、虫駆除サービス(任意)16,500円、除菌サービス(任意)16,500円		
周辺施設	サミットストア荏原4丁目店まで158m 業務スーパー武蔵小山店まで410m 成城石井武蔵小山店まで493m セブンイレブン品川西中延1丁目店まで311m 富士屋酒店まで232m セブンイレブン品川荏原6丁目店まで327m マツモトキヨシ武蔵小山Part2店まで490m サンドラッグ武蔵小山店		
設備	ガス:都市、バス1箇所、トイレ1箇所、エアコン、室内洗濯機置場、ガスコンロ2口設置済、給湯、バスタイレ別、シャワー、浴室乾燥機、脱衣所、洗面所独立、洗面台、洗面化粧台、洗浄便座、システムキッチン、バルコニー、バルコニー面積2.79㎡、フローリング、24時間換気システム、クローゼット、シューズボックス、インターホン、TVモニタードアホン、オートロック、モニター付オートロック、エレベータ、宅配ボックス、集合郵便受け、ゴミ置場、駐輪場、バイク置場あり敷地内、セキュリティシステム、防犯カメラ、外壁タイル、敷地内ごみ置き場、浴室暖房		
備考	※先行契約のみ受付可 ※初回保証料は総賃料の50%(振替手数料:550円/税込 更新料:1.2万円/年) ※ナイトワーカーの初回保証料は総賃料の100% ※生保・高齢者・日本人以外も相談可 ※解約時にルームクリーニング・エアコンクリーニングの費用負担有 ※短期解約違約金有(6ヶ月以内総賃料2ヶ月分、1年以内総賃料1ヶ月分) ※内見は内見予約くん・申込は申込受付くんからお願いします、5駅利用可、4泊線利用可		



※掲載情報と現状が異なる場合は現状が優先となります。

新宿本店 新宿区新宿3-21-4新宿ニュータワービル1階
TEL: 03-6279-2032



みずべや
水商売のお部屋



あずま通り店 新宿区歌舞伎町1-8-3良川ビル2階
TEL: 03-6205-5732