



礼金0!!

2口ガス
システムキッチン

独立洗面台

ネット・wi-fi
無料♪

★ライフラインに關して★※申込自由※

※電気含むその他ライフライン→ライフライン取次業者がらご案内
事前にご室内をお願いします! ※対象物件あり

ペット飼育可能
※猫・小型犬いずれか1匹
飼育時は敷金プラス1ヶ月
(体長50cm以内・体重10kgまで)

名称: REALIZE蒲田Ⅲ
所在地: 東京都大田区西糀谷1丁目15番2号
構造: 鉄筋コンクリート造 地上6階建
竣工: 2021年3月
交通: 京浜急行線『京急蒲田』駅徒歩10分
京浜急行線『糀谷』駅徒歩8分
条件: 敷金0ヶ月/礼金0ヶ月
更新料 新賃料の1ヶ月分
文書事務手数料 5,500円(税込)
振替事務手数料 330円(税込)/月
鍵交換費 25,300円(税込)
ステージ安心サポート24 19,800円(税込)
短期解約違約金特約
1年未満1ヶ月
火災保険: 18,000円(自己加入可・条件有)
その他: 保証会社利用のごと(毎月支払い合計額の30~40%)
※学生プラン有(10,000円~)
月額保証料 700円
保証会社利用しない場合、敷金2ヶ月

~~設備~~

- * TVモニター付オートロック
- * 2口ガスシステムキッチン
- * 独立洗面化粧台(シャンプードレッサー)
- * 浴室換気暖房乾燥機
- * ウォッシュレット
- * 室内洗濯防水パン
- * エアコン1基
- * 防犯カメラ
- * エレベーター 1基

※参考写真

- * BS・CSアンテナ
- * 宅配ボックス・メールボックス
- * インターネット無料 Wi-Fi対応(シーファイブ)
- * 敷地内ゴミ置き場(24時間ゴミ出し可)
- * 駐輪場
- ※駐輪場は空状況要確認

【募集条件】

号室	賃料	間取り	専有面積	現況
204	¥ 78,000	1K	25.28㎡	2/29空予定
管理費 25,000円				

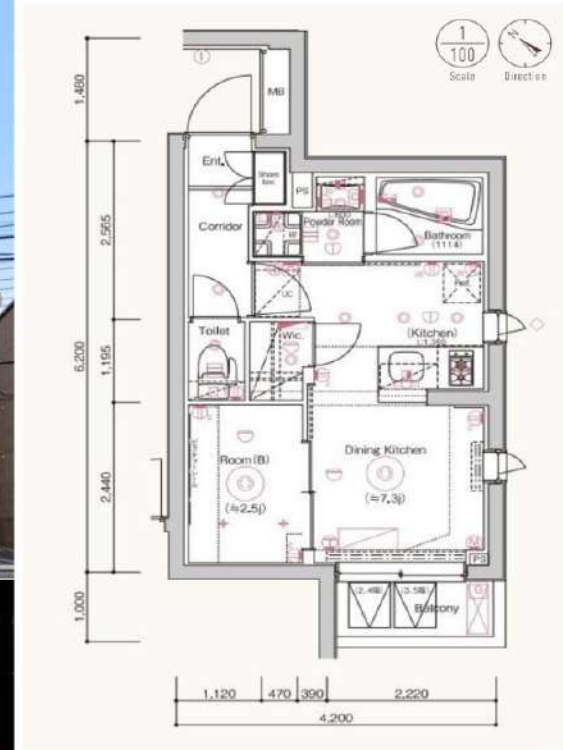
~ご利用保証会社~
エポスROOM ID・ルームバンクインシュア
初回保証料: 保証人有30%・保証人なし40%
※留学生プラン 初回: 毎月支払い合計額の80% (最低保証料40,000円)
月額保証料 700円
外国人サポートプラン利用料 10,800円/年(初年度より)
※初期費用のお支払いにクレジットカード決済をご利用可
※法人様契約の際の諸条件は別途お問い合わせください
※退去時、貸主の指定業者による室内のクリーニング費用(38,500円・税込)・エアコン内部洗浄(12,100円・税込/台)は借主様負担となります。



図面と現況が異なる場合は、現況優先と致します



SYFORME田園調布南Asyl Court		408	
シーフォルムデンエンチョウブミナミアジールコート			
賃料	87,000円	共益費	8,000円
敷金	0ヵ月	礼金	1ヵ月
所在地	東京都大田区田園調布南18-4		
交通	東急多摩川線沼部駅 徒歩4分 東急多摩川線鶴の木駅 徒歩12分 東急多摩川線園原駅 徒歩13分		
構造 階建	鉄筋コンクリート・8階建	竣工	平成29年7月
間取り	1DK	平米数	25.82㎡
契約	普通借家契約	バルコニー面積	2.22㎡
期間	2年	解約 予告	2ヵ月前 (大手法人の場合相談可)
更新料	1ヵ月	ペット	可能(敷金1ヶ月)
現況	居住中	入居日	予定 2024年04月上旬
解約日	2024-03-19	室内清掃(退去時)	52,800円
火災 保険	20,000円	鍵交換代	27,500円
保証会社	クレディセゾン 初回40%、以降10,000円/年(総賃料15万円以上:14,000円/年)~ 外国籍の方:エボスGINを利用。初回保証料60%、月額保証料2%、年間保証料無し		
入居者 サポート	SYLAプレミアムクラブ加入 24,200円(税込)/2年 更新時より 26,400円(税込)/2年 ◆内見開始予定日はITANDIをご確認ください		
備考	◆お申込時、当社が運営するサービス「利回りくん」にも申込情報が登録されます。入居後、本登録を行う事ですぐにサービスを利用する事ができます。 ※本サービスの登録は無料です。 ※キッチン、風呂、トイレ、洗面所、収納の写真は同タイプの別部屋のものです。 ※消費税等の税率が変動した場合には、変動後の税率により再計算する。		
設備	エレベーター、宅配ボックス、敷地内ごみ置き場、バルコニー、フローリング、エアコン、BS、CS、ネット使用料不要、分譲賃貸、2面採光、システムキッチン、オープンキッチン、バストイレ別、浴室乾燥機、シャワー、温水洗浄便座、洗面所独立、洗髪洗面化粧台、24時間換気システム、ウォークインクローゼット、シューズボックス、オートロック、モニター付きオートロック、ディンプルキー、防犯カメラ、ゴミ出し24時間OK、外国人可、カップル向け、新婚さん向け		



利回りくん



特別に優待サービス
SYLA PREMIUM Club Off
SYLA PREMIUM SUPPORT
お申し込みください

※図面と相違する場合は現況を優先いたします。

新宿本店

新宿区新宿3-21-4新宿ニュータウンビル1階
TEL: 03-6279-2032



みずばや
水商売のお部屋



あずま通り店

新宿区歌舞伎町1-8-3良川ビル2階
TEL: 03-6205-5732

PREMIUM CUBE大井町#mo 407

物件種別	間取り	賃料	管理費等
マンション	1K	95,000円	15,000円

【Wi-Fiインターネット無料!※シーファイブ】ペット2匹飼育可 高級賃貸マンション

【Wi-Fiインターネット無料!※シーファイブ】ペット2匹飼育可 高級賃貸マンション

敷金/保証金	0円	礼金/権利金	95,000円
敷引/償却金	0円	更新料	1.5ヶ月(新賃料)
更新事務手数料			
その他費用			
物件所在地	東京都品川区南品川6丁目3-2		
交通	京浜東北線 大井町駅 徒歩9分 京急本線 新馬場駅 徒歩8分 東急大井町線 大井町駅 徒歩9分		
間取り詳細			
構造	鉄筋コンクリート 4階 / 7階建		
面積	20.52㎡	向き	東
築年月	2019年2月	契約期間	普通借家契約 2年
退去日		入居時期	2024年3月22日
駐車場	バイク置き場		
設備	浴室乾燥, ガス給湯, バス・トイレ別, CS, シャワー, 2口コンロ, ガスキッチン, 温水洗浄便座, エアコン, 室内洗濯機置場, 押入, BS, シューズボックス, モニタ付オートロック, 洗面化粧台, ネット使用料不要, クローゼット, フローリング, トイレ有, ガスコンロ, ユニットバス, バス有, システムキッチン, TVインターホン, デザイナーズ, エレベーター, 外壁タイル張り, 宅配BOX		
入居諸条件	ペット可, 事務所不可, 二人入居可		
損害保険	要 23,000円(2年)		
保証会社	必須 保証会社必須/～50%		
備考	■入居中サポート/21450円 ■抗菌代/17600円 ■事務手数料/11000円 ■保証会社必須/～50% ■保険/23000円 ■鍵費用/22000円 ■契約期間(2年普借) ※違約金有 ☆AZPの賃料+1万円でスーパーゼロプラン適用 ★0 ■ペット飼育時条件有		

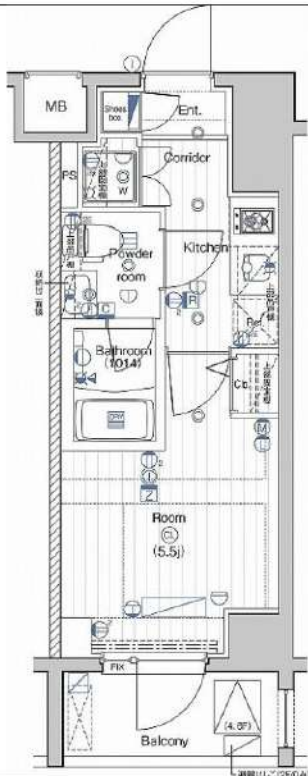
外観



その他



間取り図



※図面と異なる場合は現況を優先となります。

新宿本店

新宿区新宿3-21-4新宿ニューターワビル1階
TEL: 03-6279-2032



みずべや
水商売のお部屋



あずま通り店

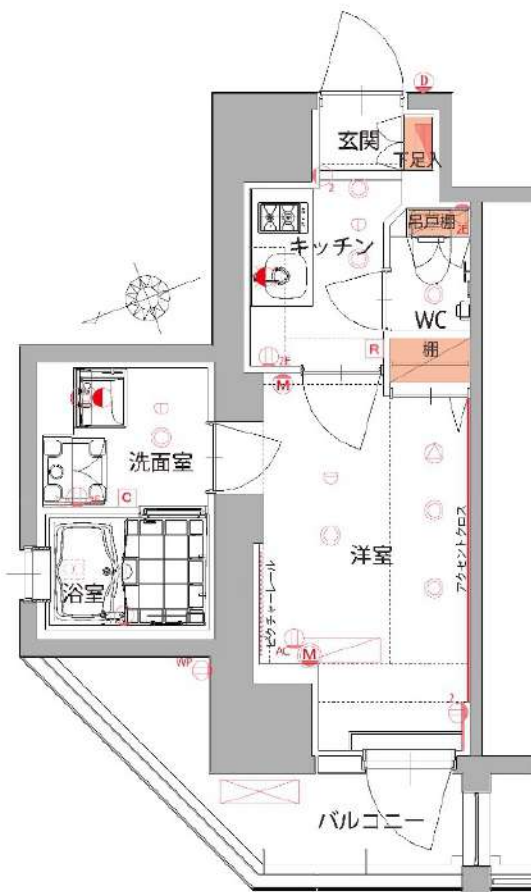
新宿区歌舞伎町1-8-3良川ビル2階
TEL: 03-6205-5732

ハーモニーレジデンス五反田

301号室

- ☆ペット飼育相談可!
- ☆24時間セキュリティ!

- ☆五反田駅徒歩3分の駅近!
- ☆3路線利用可能な便利な立地!



JR山手線「五反田」徒歩3分
都営浅草線「五反田」徒歩3分
東急池上線「大崎広小路」徒歩7分

間取り	1K
賃料	96,500円
管理費	10,000円
敷金 礼金	礼金 1ヶ月・敷金 なし

所在	東京都品川区西五反田2丁目16-12		
間取詳細			
構造・階建	RC造 3階 / 14階建		
専有面積	23.85㎡	物件種別	マンション
築年月	2015年9月	開口向き	西
入居時期	2024年3月下旬	更新料	0.78ヶ月(新賃料)
損保	要 10,000円 1年	連帯保証人	保証人指定しない +保証会社必要
契約期間	普通借家1年		
保証会社	(シカゴコミュニケーションズ(2)) 保証料(初回契約時)50%、保証料(更新時)12000円、保証人ありプラン:賃料総額の30%		
駐車場			
入居諸条件	ペット相談		
その他費用	契約事務手数料3,300円(入居時)、鍵交換代27,500円(入居時)、消臭除菌代8,800円(入居時)、あんしんサポートα(1年間)16,500円(年額)		
周辺施設			
設備	浴室乾燥機、室内洗濯機置き場、バストイレ別、TVモニター付インターホン、コンロ2口、エアコン付き、フローリング、24H換気システム、システムキッチン、洗面所独立、エアコン、角部屋、オートロック、防犯カメラ		
備考	解約通知:2ヶ月前、1年未満解約の場合賃料1ヶ月分の違約金あり、空き予定の物件は先行契約、退去時クリーニング費用:借主負担		

※お申し込み後、審査の結果お断りさせていただく場合がございます。 ※現況と図面に相違がある場合は、現況優先となります。 ※入居可能日は、変更となる可能性がございます。

新宿本店 新宿区新宿3-21-4新宿ニュータワービル1階
TEL: 03-6279-2032



みずもとべや
水商売のお部屋



あずま通り店 新宿区歌舞伎町1-8-3良川ビル2階
TEL: 03-6205-5732

貸マンション

大森町駅

ガリシア大森East(ガリシアオオモリイースト) 1001

間取り
1K

専有面積
25.52㎡

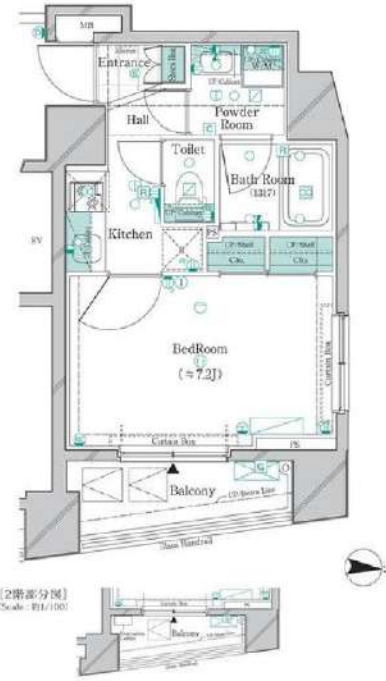
築年月
2020年02月



インターネット・Wi-Fi無料
ペット飼育相談可

チェックポイント！

主要採光面：東向き住宅可,SOHO使用可,ペット相談,小型犬可,猫可(1匹につき敷金1ヶ月追加),二人入居可,2面採光,デザイナーズ,外観タイル張り,常時ゴミ出し可能,分譲タイプ,角部屋,最上階,24時間換気システム,周静な住宅街,B・T別,オートバス,シャワー,追焚機能,浴室暖房,浴室乾燥機,トイレ,温水洗浄便座,洗面所,洗面台,洗面所独立,ガスコンロ付,ガスコンロ可,2口コンロ,システムキッチン,収納スペース,金庫,収納,クローゼット,シューズボックス,人感センサー付照明,ダウンライト,室内洗濯機置場,給湯都市ガス,出窓,フローリング,全居室フローリング,冷暖房,エアコン,全居室エアコン,C.S,B.S端子,MMコンセントインター。



物件種目	貸マンション
最寄駅	大森町
間取タイプ	1K
賃借条件	賃料 99,000円
	礼金なし 敷金なし 保証金なし

物件所在地	東京都大田区大森中1丁目3-4		
交通	京急本線 大森町 徒歩3分		
建物	建物名	ガリシア大森East(ガリシアオオモリイースト) 1001	
	構造・規模	RC 10階建/10階部分	
	使用部分積	25.52㎡	
	間取内訳	洋7.2	
築年月	2020年02月	契約期間	2年
管理費等	なし 共益費12,000円/月		
駐車場			
現況	居住中 2024年02月04日退去予定	入居可能時期	2024年2月下旬予定
設備	B・T別,オートバス,シャワー,追焚機能,浴室暖房,浴室乾燥機,トイレ,温水洗浄便座,洗面所,洗面台,洗面所独立,ガスコンロ付,ガスコンロ可,2口コンロ,システムキッチン,収納スペース,全居室収納,クローゼット,シューズボックス,人感センサー付照明,ダウンライト,室内洗濯機置場,給湯...		
保険等	要 2,000円		
備考	火災保険及び緊急24時間駆け付け、随時サービス等が付帯した入居者様への安心サービス「BR1プライムサービス」への加入が必須となります(月額2,000円) お申込は「イタダジB」よりお手続きください。更新事務手数料:新賃料0.5ヶ月 短期解約違約金有り(1年以内の解約の場合、賃料+共益費の1ヶ月分) BR1プライムサービス:2,000円/月 更新料:新賃料1ヶ月 賃貸保証:加入要<個人>①株式会社ジャックス初回合計家賃50%、1%/月、10、500円/年②エポスカード③ニッポンインシュア④ルームバンクインシュア⑤にじいろインシュア※法人は⑥※外国籍の方は⑦※詳細はA.T.B参照 鍵交換代等:有 38,500円〜 利用駅1:京急本線 平和島 徒歩10分 利用駅2:京急本線 梅屋敷 徒歩10分		

この図面は物件情報の一部を抜粋して掲載しております。(現況優先)
入居日・引渡日変更や付帯条件、別途料金等が発生する場合がありますのでご確認ください。

at home

infosheet 物件番号 69776178020

新宿本店 新宿区新宿3-21-4新宿ニュータウンビル1階
TEL:03-6279-2032



みずべや
水商売のお部屋



あずま通り店 新宿区歌舞伎町1-8-3良川ビル2階
TEL:03-6205-5732

ZOOM目黒かむろ坂 211

物件種別	間取り	賃料	管理費等
マンション	1K	103,000円	7,000円

敷金/保証金	103,000円	礼金/権利金	103,000円
敷引/償却金		更新料	1ヶ月(新賃料)
更新事務手数料			
その他費用	<small>[-一時金] 鍵交換費用(税込): 33,000円 [月次費用] 家財保険+付帯サービス(税込): 1,735円 (備考) ■契約時: 当月分+翌月分の賃料・管理費をお支払い頂きます ■ペット飼育時: 敷金1ヶ月分追加(別途飼育補則参照・要申請書) ■解約時: ルームクリーニング費用及び借主負担分の原状回復費用をお支払い頂きます</small>		
物件所在地	東京都品川区小山台1丁目13番17号		
交通	東急目黒線 武蔵小山駅 徒歩7分 東急目黒線 不動前駅 徒歩10分		
間取り詳細	2階: 洋室 6.90畳		
構造	鉄筋コンクリート 2階 / 7階建		
面積	23.53㎡	向き	北
築年月	2021年10月25日	契約期間	普通借家契約 2年
退去日	2024年2月28日	入居時期	2024年3月下旬
駐車場	要問合せ 駐輪場 バイク置き場		
設備	2口ガス 独立洗面台 脱衣室 浴室乾燥機 温水洗浄便座 追焚フローリング 床暖房 角部屋		
入居諸条件	ペット可		
損害保険			
保証会社	必須 トーシンライフ、オリコフォレントインシュア、全保連/保証料: 初回=賃料等×50%、月額=賃料等×1%		
備考	■民泊利用不可 ■自転車: 月額500円 バイク: 月額2,000円 ※要空き確認・2年分一括払い 部屋タイプ: K ■外国籍相談可(申込条件: 在留カード必須、日本語読み書き出来る方、連帯保証人必須: 日本人又は永住者) ■大手法人保証会社未加入時: 敷金・礼金を各1ヶ月追加 ◆内見予約は『スマート内覧』◆		

外観



その他

間取り図



※図面と異なる場合は現況を優先となります。

新宿本店 新宿区新宿3-21-4新宿ニュータワービル1階
TEL: 03-6279-2032



みずべや
水商売のお部屋



あずま通り店 新宿区歌舞伎町1-8-3良川ビル2階
TEL: 03-6205-5732

ZOOM西五反田 1502

物件種別	間取り	賃料	管理費等
マンション	1K	126,000円	9,000円

敷金/保証金	126,000円	礼金/権利金	126,000円
敷引/償却金	0円	更新料	1ヶ月(新賃料)

更新事務手数料	
その他費用	<small>[-一時金] 鍵交換費用(税込): 33,000円 [月次費用] 家財保険+付帯サービス(税込): 1,735円 (備考) ■契約時: 当月分+翌月分の賃料・管理費をお支払い頂きます ■ペット飼育時: 敷金1ヶ月追加(別途飼育相則参照・要申請書) ■解約時: ルームクリーニング費用及び借主負担分の原状回復費用をお支払い頂きます</small>

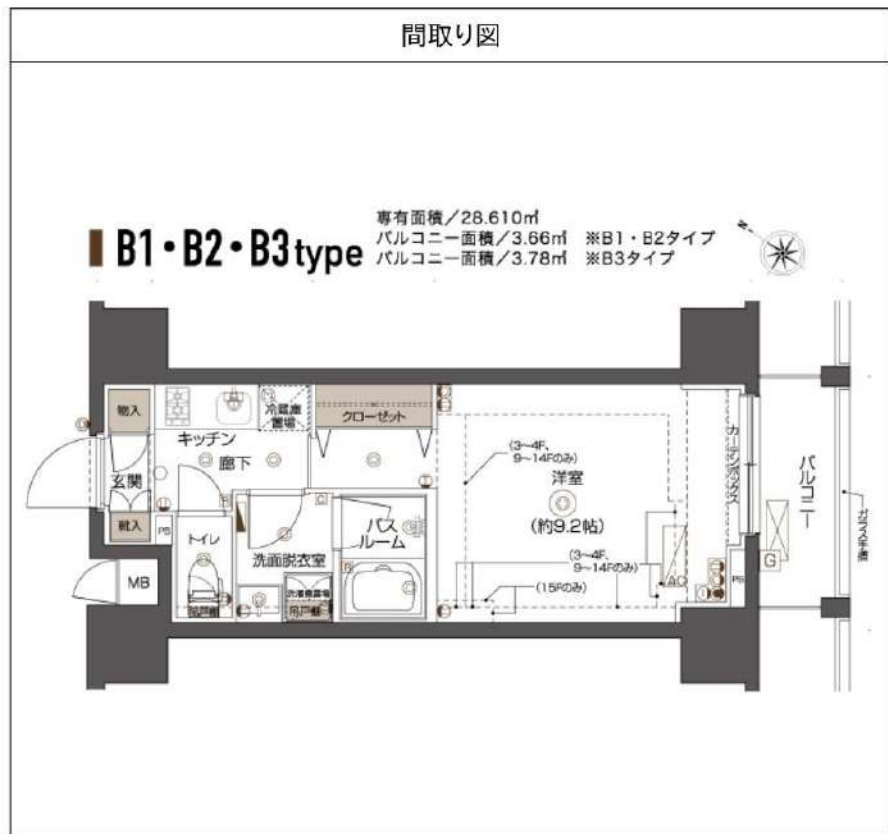
物件所在地	東京都品川区荏原1丁目16-5
交通	東急池上線 戸越銀座駅 徒歩7分 都営浅草線 戸越駅 徒歩8分 東急目黒線 不動前駅 徒歩12分

間取り詳細	15階: 洋室 9.20畳		
構造	鉄筋コンクリート 15階 / 15階建		
面積	28.61㎡	向き	南東
築年月	2017年11月22日	契約期間	普通借家契約 2年
退去日	2024年1月31日	入居時期	2024年2月下旬

駐車場	要問合せ 駐輪場 バイク置き場
設備	2口ガス 独立洗面台 脱衣室 浴室乾燥機 温水洗浄便座 追焚フローリング 室内洗濯機置場

入居諸条件	ペット可
損害保険	
保証会社	必須 トーシンライフ、オリコフォレントインシュア、全保連/保証料: 初回=賃料等×50%、月額=賃料等×1%

備考	■民泊利用不可 ■自転車: 月額500円 バイク: 月額2,000円 ※要空き確認・2年分一括払い ■部屋タイプ: B2 ■外国籍相談可(申込条件: 在留カード必須、日本語読み書き出来る方、連帯保証人必須: 日本人又は永住者) ■大手法人保証会社未加入時: 敷金・礼金を各1ヶ月追加 ◆内見予約は『スマート内覧』◆
----	--



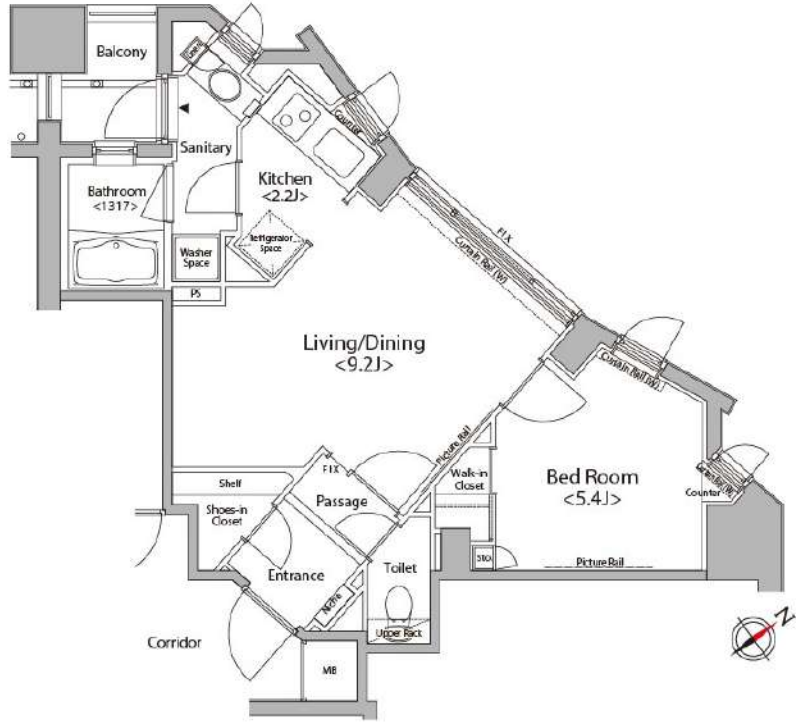
※図面と異なる場合は現況を優先となります。

新宿本店 新宿区新宿3-21-4新宿ニュータワービル1階 TEL: 03-6279-2032
みずべや 水商売のお部屋
あずま通り店 新宿区歌舞伎町1-8-3良川ビル2階 TEL: 03-6205-5732

建物種別	マンション
カスタリア目黒かむろ坂 (カスタリアメグロカムロザカ)	
707号室	



礼金1ヶ月!敷金1ヶ月!(保証会社利用必須)(申込月末日迄の契約始期分対象)



入居可能日	2024年3月上旬	開口向き	北西
<p><専有設備> インターフォン(TVモニター付き)、ディンプルキー、ダブルロック、角部屋、フローリング、マルチメディアコンセント、ウォークインクローゼット、シューズウォークインクローゼット、収納スペース、エアコン、システムキッチン、コンロ口数(2口)、コンロ種類(ガス)、キッチンに窓、バス・トイレ(別室)、追い焚き、浴室乾燥機、浴室に窓、温水洗浄便座、洗面台、洗面所独立、洗面所に窓、脱衣所、給湯、洗濯置き場(室内)、ベランダ・バルコニー、CATV、インターネット使用料無料</p> <p>※入居可能日は、空き予定の場合室内状況等により延びる可能性もございます。 ※図面と現況が異なる場合は、現況優先とさせていただきます。</p>			

賃貸条件	賃料	199,000円	共益費	6,000円
	敷金	1ヶ月	礼金	1ヶ月
	契約形態	普通借家	契約期間	2年
	更新料	新賃料1ヶ月		

所在地	東京都品川区西五反田4丁目31-23		
交通	東急目黒線「不動前」徒歩3分 JR山手線「目黒」徒歩13分		
建物	構造・規模	RC造 14階建	
	築年数	2005年2月	総戸数 125戸
	間取	1LDK	専有面積 45.39㎡
共用設備	外観タイル張り、オートロック、防犯カメラ、24時間緊急対応、機械警備、宅配ボックス、集合ポスト、エレベーターあり、専用ゴミ置き場あり、駐輪場あり、バイク置場あり		
保証会社利用必須	第1優先保証料	((株)クレディセゾン) 保証料(初回契約時)30%、年間保証料10,000円(1年毎)	
	第2優先保証料	日本セーフティー(株) 初回賃料総額の50%、月額330円(税込)、年間保証料10,000円(1年毎)、賃料滞納時の事務手数料(1回毎)個人770円(税込) 法人3,300円(税込)	
	第3優先保証料	フォーシーズ(株)初回賃料総額の150%(初回保証料50%+特別預託金100%)※特別預託金は退去時、滞納家賃が無い場合は借主様へ返金されます。月額330円(税込)、年間保証料賃料総額の1ヶ月分(1年毎)ただし家賃延滞回数が0回及び1回の場合は10,000円、2回の場合は賃料総額の50%に割引、3回以上は割引はございません。	
その他費用	損害保険	要 貸主指定 22,000円 2年	
	鍵交換費	27,500円(税込み)	
退去時費用	室内清掃費	居室専有面積30㎡未満は一律33,000円(税込)、30㎡以上は1㎡あたり1,100円(税込)	
	エアコン清掃費	壁掛け・床置き式1台あたり11,000円(税込)、天井カセット型エアコン1台あたり27,500円(税込)	
備考	<p>■デザイナーズ ■707号室RE-Gタイプ ■フローリングカラーは退去時の状況により、変更となる場合がございます。■インターネット無料(要登録):フレッツ光ネクストギガマンション・スマートタイプ(0120-116-116)※設定状況によりNTTの配線工事が必要になる場合がございます。■駐車場・バイク置場 要問合せ:(株)エリア・パーキングTEL03-5259-8884 ■2021年8月大規模修繕工事済 ■2階集会所において、品川区社会福祉協議会による「しながわ子ども食堂」が定期的で開催されており、利用者様の立入がございます。(開催日時は共用部1階に掲示)</p>		

新宿本店 新宿区新宿3-21-4新宿ニュータウンビル1階 TEL: 03-6279-2032
 
みずべや 水商売のお部屋
 
あずま通り店 新宿区歌舞伎町1-8-3良川ビル2階 TEL: 03-6205-5732